

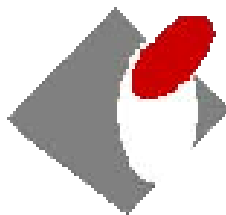
Број 134



**МЕСЕЧНИ  
СТАТИСТИЧКИ БИЛТЕН  
Октобар 2013**



**РЕПУБЛИКА СРБИЈА  
НАЦИОНАЛНА СЛУЖБА  
ЗА ЗАПОШЉАВАЊЕ**



**РЕПУБЛИКА СРБИЈА  
НАЦИОНАЛНА СЛУЖБА ЗА ЗАПОШЉАВАЊЕ**

***REPUBLIC OF SERBIA  
NATIONAL EMPLOYMENT SERVICE***

**Број 134  
МЕСЕЧНИ СТАТИСТИЧКИ БИЛТЕН  
Октобар 2013**

**НЕЗАПОСЛЕНОСТ И ЗАПОШЉАВАЊЕ  
У РЕПУБЛИЦИ СРБИЈИ**

***No 134  
MONTHLY STATISTIC BULLETIN  
October 2013***

***UNEMPLOYMENT AND EMPLOYMENT  
IN THE REPUBLIC OF SERBIA***

## САДРЖАЈ

<b>УВОДНЕ НАПОМЕНЕ</b>	4
1. Извори и метод прикупљања података	4
2. Обухватност	4
<b>МЕТОДОЛОШКА ПОЈАШЊЕЊА И ДЕФИНИЦИЈЕ</b>	5
T1 Незапосленост, пријављене потребе и запошљавање од 2005. до 2012. године	10
T2 Незапосленост и запошљавање према степену стручне спреме и полу током октобра 2013. године	11
T3 Незапосленост и запошљавање према степену стручне спреме и полу	11
T4 Незапосленост, пријављене потребе за запошљавањем и запошљавање по групама занимања и полу током октобра 2013. године	13
T5 Преглед најтраженијих занимања у оквиру степена стручне спреме према пријављеним потребама током октобра 2013. године	14
T6 Незапослена лица по месецима и полу	15
T7 Незапослена лица према степену стручне спреме и полу на крају октобра 2013. године	17
T8 Незапослена лица према старости и полу на крају октобра 2013. године	19
T9 Незапослена лица према трајању незапослености и полу на крају октобра 2013. године	21
T10 Корисници новчане накнаде по месецима и полу	23
T11 Пријављене потребе за запошљавањем по месецима	25
T12 Новопријављени по месецима и полу	27
T13 Запослени са евиденције по месецима и полу	27
T14 Брисани и престанак вођења евиденције према разлозима и трајању незапослености током октобра 2013. године	29
T15 Подаци о незапослености и запошљавању по окрузима и општинама	31

**CONTENTS**

<b>INTRODUCTORY REMARKS</b>	7
1. Data sources and collecting method	7
2. Coverage	7
<b>METHODOLOGICAL EXPLANATIONS AND DEFINITIONS</b>	8
T1 Unemployment, vacancies and employment 2005 to 2012	10
T2 Unemployment and employment by level of education and sex during Oktober 2013	12
T3 Unemployment and employment by level of education and sex	12
T4 Unemployment, requests for jobmatching services and employment by occupation groups and sex during Oktober 2013	13
T5 Overview of the most frequently demanded occupations by education levels according to the requests for jobmatching services during Oktober 2013	14
T6 Unemployed persons by month and sex	16
T7 Unemployed persons by education level and sex in the end of Oktober 2013	18
T8 Unemployed persons by age and sex in the end of Oktober 2013	20
T9 Unemployed persons by duration of unemployment and sex in the end of Oktober 2013	22
T10 Unemployment benefit recipients by month and sex	24
T11 Requests by employers for NES jobmatching services in vacancy filling by month	26
T12 Newly registered persons by month and sex	28
T13 Persons recruited from the unemployment register by month and sex	28
T14 Persons deleted from the unemployment register and discontinued record keeping by reasons and duration of unemployment during Oktober 2013	30
T15 Unemployment and employment data by counties and municipalities during Oktober 2013	31

## Уводне напомене

Статистички извештаји о броју и структури тражилаца запослења лица на евиденцији Националне службе за запошљавање (у даљем тексту: НСЗ) и пријављеним слободним пословима генеришу се из базе података НСЗ првог дана у месецу за претходни месец.

Подаци о регистрованој незапослености и запошљавању уз посредовање НСЗ прикупљају се на основу Закона о осигурању за случај незапослености («Службени гласник РС», бр. 36/09 и 88/10) и Правилника о ближеј садржини података и начину вођења евиденција у области запошљавања («Службени гласник РС», бр. 15/2010).

### 1. Извори и метод прикупљања података

Подаци о тражиоцима запослења добијају се непосредном пријавом лица на евиденцију НСЗ, а подаци о слободним пословима добијају се пријавом потребе за запошљавањем од стране послодавца.

Подаци о запошљавању добијају се трансфером података из Матичне евиденције осигураника Републичког завода за здравствено осигурање.

### 2. Обухватност

Национална служба приказује податке у Месечном статистичком билтену у складу са територијалном организацијом Републике Србије (Закон о територијалној организацији Републике Србије («Службени гласник РС», бр. 129/07)), осим у табели 10 - Т10 КОРИСНИЦИ НОВЧАНЕ НАКНАДЕ ПО МЕСЕЦИМА И ПОЛУ, где су подаци приказани по организационом принципу Националне службе (ниво филијала НСЗ).

Груписање општина по управним окрузима<sup>1</sup> извршено је у складу са

<sup>1</sup> Управни окрузи представљају трећи ниво Номенклатуре статистичких територијалних

Уредбом о начину вршења послова министарстава и посебних организација ван њиховог седишта («Службени гласник РС», бр. 3/92 и 36/92). Груписање управних округа према статистичким територијалним јединицама<sup>2</sup> извршено је у складу са Уредбом Владе Републике Србије о Номенклатури статистичких територијалних јединица («Службени гласник РС», бр. 109/09 и 46/10).

Национална служба од 1999. године не располаже појединим подацима за територију АП Косово и Метохија, тако да подаци садржани у обухвату представљају податке из евиденције филијале Косовска Митровица.

јединица – НСТЈЗ («Службени гласник РС», бр. 109/09, и 46/10).

<sup>2</sup> Статистички региони представљају други ниво Номенклатуре статистичких територијалних јединица – НСТЈ2 («Службени гласник РС», бр. 109/09, и 46/10).

## Методолошка појашњења и дефиниције

Евиденције у области запошљавања су евиденције о:

1. лицу које тражи запослење;
2. послодавцу;
3. обвезнику доприноса за осигурање за случај незапослености;
4. потреби за запошљавањем.

Евиденција о лицу које тражи запослење почиње датумом пријаве лица Националној служби, а престаје када наступи неки од основа за брисање из евиденције или за престанак вођење евиденције, дефинисан Законом.

Евиденцију о потребама за запошљавање Национална служба води на основу поднетих пријава послодавца о слободним пословима за које желе посредовање НСЗ при запошљавању, као и достављених извештаја о реализацији поднетих пријава.

Податке о запошљавању Национална служба добија из матичне евиденције РЗЗО о пријави лица на обавезно социјално осигурање.

**Лице које тражи запослење** је незапослени, запослени који тражи промену запослења и друго лице које тражи запослење (**T2**) (Закон о запошљавању и осигурању за случај незапослености, члан 3., став 1., «Сл. гласник РС» бр. 36/09 и 88/10).

**Запослени који тражи промену запослења** је лице које је у радном односу или је на други начин остварило право на рад, а које активно тражи промену запослења и води се на евиденцији лица која траже промену запослења (**T2**) (Закон о запошљавању и осигурању за случај незапослености, члан 3., став 2., «Сл. гласник РС» бр бр. 36/09 и 88/10).

**Друго лице које тражи запослење** је лице старије од 15 година живота које тражи запослење, а које се не може сматрати незапосленим или лицем које тражи промену запослења (**T2**) (Закон о

запошљавању и осигурању за случај незапослености, члан 3., став 3, «Сл. гласник РС» бр бр. 36/09 и 88/10).

**Незапослени** је лице од 15 година живота до испуњавања услова за пензију, односно најкасније до 65 година живота, способно и одмах спремно да ради, које није засновало радни однос или на други начин остварило право на рад, а које се води на евиденцији незапослених и активно тражи запослење (**T1-T4, T6-T9, T15**) (Закон о запошљавању и осигурању за случај незапослености, члан 2., «Сл. гласник РС» бр бр. 36/09 и 88/10).

**Лице које први пут траже запослење** је незапослено лице које се налази на евиденцији Националне службе за запошљавање, а које никада раније није било у радном односу, односно, није остварило право на рад на неки други начин, без обзира на ниво и врсту завшене школе (**T1-T3**).

**Новопријављени на евиденцију** представља укупан број лица које су се током извештајног периода пријавила на евиденцију Националне службе као лица која траже запослење (**T1-T3, T12**).

**Брисани и престанак вођења евиденције** - лица која у извештајном периоду нису извршила своју обавезу према Националној служби и лица код којих је дошло до престанка вођења евиденције услед неког од разлога дефинисаних Законом, као што је заснивање радног односа, одјава са евиденције, остваривање права на пензију и др. (**T1-T3, T14**).

**Пријављене потребе за запошљавањем** – број лица за које је послодавац у извештајном периоду пријавио потребу за посредовањем при запошљавању (**T1, T4, T5, T11, T15**).

**Запошљавање** – укупан број лица за која су у извештајном периоду пристигли подаци о пријави на обавезно социјално осигурање на основу запошљавања или рада ван радног односа (**T1, T2, T4, T15**).

**Запослени са евиденције** - укупан број лица за која су у извештајном периоду пристигли подаци о пријавама на обавезно социјално осигурање на основу запошљавања или рада ван радног односа, а да се у истом периоду налазила на евиденцији Националне службе (Т1-Т4, Т13, Т15).

**Корисници новчане накнаде** - незапослена лица која су у складу са законом остварила право на новчану накнаду у извештајном периоду (*Закон о запошљавању и осигурању у случају незапослености*, «Службени гласник РС» бр. 36/09 и 88/10) (Т10).

Корекција броја корисника новчане накнаде, по месецима, врши се сваког месеца због процедуре доношења решења (Закон о управном поступку).

**Класификација** - у извештајима су подаци структурирани по: *делатностима*

- Шифарник делатности (Закон о класификацији делатности («Службени гласник РС» бр. 104/09)) *подручјима рада, занимањима и степену стручне спреме* - Јединствена номенклатура занимања (ЈНЗ, «Службени лист СФРЈ» бр. 31/90) и Шифарник занимања и стручне спреме («Службени лист СРЈ» бр. 9/98).

Табеле 1-3 садрже опште податке о незапослености, слободним пословима и запошљавању.

Табеле 4-5 садрже агрегиране податке на нивоу група и нивоу појединачних занимања.

Табеле 6-9 и 11-15 садрже податке о незапослености, слободним пословима и запошљавању агрегиране по територијалном принципу (Република Србија, регион, област, град-општина - НСТЈЗ)

## Introductory Notes

The statistical reports on the number and structure of unemployed persons in the register of the National Employment Service (hereinafter: NES) and the registered vacancies are generated from the NES database on the first day of a month for the previous month.

The data on registered unemployment and recruitment through NES job placement services are collected pursuant to the Law on Employment and Unemployment Insurance (*Official Gazette of the Republic of Serbia*, No 36/2009) and the Rulebook on the Content of Data and Methodology of Keeping Registries in the Field of Employment (*Official Gazette of the Republic of Serbia*, No 15/2010).

### 1. Data sources and collection method

The data on unemployed persons is collected directly from the reports of unemployed persons registering with NES, while the data on job vacancies is gathered from the employers' reports of these vacancies, registered with NES.

The data on recruitment is received from the National Health Insurance Institute's Central Registry of Insured Persons.

### 2. Coverage

The National Employment Service presents the data in the Monthly Statistical Bulletin, in accordance with the territorial organisation of the Republic of Serbia (Law on the Territorial Organisation of the Republic of Serbia (*Official Gazette of the Republic of Serbia*, No 129/07)), except in Table 10 - T10 BREAKDOWN OF UNEMPLOYMENT BENEFIT RECIPIENTS BY MONTH AND SEX, which shows the data according to the NES organisational principle (at the level of NES branch offices).

Grouping of municipalities into administrative counties<sup>1</sup> has been

---

<sup>1</sup> Administrative counties are the third level of the Nomenclature of Territorial Units for

conducted in accordance with the Regulation on the Work of Ministries and Specific Organisations outside of Their Seat (*Official Gazette of the Republic of Serbia*, No 3/92 and 36/92). The administrative counties are grouped into statistical territorial units<sup>2</sup> in accordance with the government Decree on the Nomenclature of Territorial Units for Statistics (*Official Gazette of the Republic of Serbia*, No 109/09 and 46/10).

Since 1999, NES has not been collecting certain data from the territory of AP Kosovo & Metohija. As a result, the data included in the coverage represents the data from the register of NES Branch Office Kosovska Mitrovica.

---

Statistics – NUTS3 (*Official Gazette of the Republic of Serbia*, No 109/09 and 46/10).

<sup>2</sup> Statistical regions are the second level of the Nomenclature of Territorial Units for Statistics – NUTS2 (*Official Gazette of the Republic of Serbia*, No 109/09 and 46/10).



## Methodology explanation and definitions

Records in the field of employment include the records on:

1. Job seekers;
2. Employers;
3. Unemployment insurance contribution payers;
4. Job vacancies.

The records on **job seekers** are kept from the day when those persons are registered with NES, and discontinued/removed when any of the reasons for discontinuation or removal, stipulated by law, occurs.

NES maintains the records on **vacancies** based on the employers' reports on vacancies for which they require NES job placement services and based on the reports on the delivery of those services.

NES receives the data on **recruitment** from the National Health Insurance Institute's Central Registry of Insured Persons.

**A job seeker** is an unemployed person, an employed person seeking change of employment and other persons seeking employment (**T2**) (Law on Employment and Unemployment Insurance, Article 3, Paragraph 1, *Official Gazette of the Republic of Serbia*, No 36/09).

**An employed person seeking change of employment** is a person who is employed or otherwise exercises the right to work, yet actively seeks to change employment and is on the registry of persons seeking change of employment (**T2**) (Law on Employment and Unemployment Insurance, Article 3, Paragraph 2, *Official Gazette of the Republic of Serbia*, No 36/09).

**Other person seeking employment** is a person over 15 years of age who is looking for a job, but who can not be considered as unemployed persons or person looking for job-to-job transfer (**T2**) (Law on Employment and Unemployment Insurance, Article 3, Paragraph 3, "The Official Gazette of the Republic of Serbia" no. 36/09).

**Unemployed person** is a person between 15 years of age and the age eligible for retirement (or 65 years of age at the most), capable and immediately ready to work, who has not entered into an employment contract or exercised the right to work in any other way, who is in the unemployment register and who is looking for a job actively (**T1-T4, T6-T9, T15**) (Law on Employment and Unemployment Insurance, Article 2, "The Official Gazette of the Republic of Serbia" no. 36/09).

**First-time jobseeker** is an unemployed person registered with the National Employment Service who has not had previous work experience and has not exercised his/her right to work in any other way, regardless of his/her level and type of education acquired (**T1-T3**).

**The newly registered** is the total number of persons who have been registered with the National Employment Service as jobseekers during the reporting period (**T1-T3, T12**).

**Removal from the register and discontinuation of records** – persons who failed to fulfill their obligations toward the National Employment Service during the reporting period and persons whose registration with the National Employment Service has been discontinued due to any of the reasons stipulated by the Law, such as entering a labour relation, withdrawing from the registry, fulfilling the conditions for pension etc. (**T1-T3, T14**).

**Registered vacancies** – the number of persons for whom employers reported the need for jobmatching services in the reporting period (**T1, T4, T5, T11, T15**).

**Employment** – the total number of persons for whom the data on registration of compulsory social insurance (based on employment contract or other engagement) have been collected in the reporting period (**T1, T2, T4, T15**).

**Employed through NES jobmatching services** – the total number of persons for whom the data on registration of compulsory social insurance (based on employment contract or other engagement)

have been collected in the reporting period and who were registered with National Employment Service during the same reporting period (T1-T4, T13, T15).

**Unemployment benefit recipients** – unemployed persons who have exercised, in accordance with the Law, the right to unemployment benefit during the reporting period (*Law on Employment and Unemployment Insurance, “The Official Gazette of the Republic of Serbia” no. 36/2009*) (T10).

The adjustment of the number of unemployment benefit recipients is carried out every month due to the decision issuing procedure (Law on Administrative Proceedings).

**Classification** – the data presented in the reports are structured by: *sectors of economic activity* - Codebook of Sectors of Economic Activity (Law on Classification of Sectors of Economic Activity, The Official

Gazette of the Republic of Serbia, no. 104/09), *fields of activity, occupations and level of qualifications* – Unified Nomenclature of Occupations (The Official Gazette of SFRY, No. 31/90) and Codebook of Occupations and Qualifications (The Official Gazette of FRY, 9/98).

Tables 1-3 contain general data on unemployment, vacancies and employment. Tables 4-5 contain aggregated data at group level and individual occupations level. Tables 6-9 and 11-15 contain data on unemployment, vacancies and employment aggregated according to the territorial principle (Republic of Serbia, regions, counties, municipalities – NUTS 3).

**T1 НЕЗАПОСЛЕНОСТ, ПРИЈАВЉЕНЕ ПОТРЕБЕ И ЗАПОШЉАВАЊЕ  
ОД 2005 ДО 2012**

**T1 UNEMPLOYMENT, VACANCIES AND EMPLOYMENT  
FROM 2005 TO 2012**

Година Year	Незапослена лица (просек) Unemployed persons (average)										Кумулатив Cumulative			
	Незапослена лица* Unemployed persons*		Први пут траже посао First time job seekers		Корисници новчане накнаде Unemployment benefit recipients		Новопријављени на евиденцији Newly registered		Брисани и престанак вођења евиденције Deleted from the register and discontinued record keeping		Пријављене потребе за радницима Registered vacancies	Запошљавање са евиденције Employed from the register		
	Укупно Total	Жене Women	Укупно Total	Жене Women	Укупно Total	Жене Women	Укупно Total	Жене Women	Укупно Total	Жене Women		Укупно Total	Жене Women	
2005	888.386	480.492	467.430	267.810	63.295	...	32.779	15.968	23.129	11.330	602.558	155.912	79.620	
2006	913.293	493.599	467.421	269.820	75.059	...	32.542	15.989	24.695	12.351	707.140	174.900	91.442	
2007	850.004	457.762	419.397	244.709	71.334	...	30.791	14.935	32.841	16.595	758.832	190.457	99.379	
2008	755.935	408.767	360.030	212.525	72.719	...	34.293	16.923	31.774	15.764	790.261	186.196	98.239	
2009	746.605	397.230	280.858	168.619	85.695	34.480	40.299	19.636	31.431	15.891	516.116	156.344	85.430	
2010	744.222	390.516	267.979	158.988	81.896	34.068	39.105	18.953	34.993	17.135	94.418	140.588	75.544	
2011	752.838	393.386	275.039	161.484	64.776	28.642	15.288	7.947	43.600	20.940	52.944	183.452	95.360	
2012	761.834	394.993	270.256	156.779	61.633	28.052	40.119	19.490	47.219	22.291	55.931	205.297	106.558	

1) Национална служба за запошљавање води евиденцију о пријављеним потребама за запошљавањем које подносе послодавци који имају слободне послове у земљи и иностранству у складу са чланом 93. Закона о запошљавању и осигурању за случај незапослености („Службени гласник РС“, бр. 36/2009). Подаци од ДЕЦЕМБРА 2009. године о броју пријављених потреба за запошљавањем нису упоредиви са подацима из периода пре усвајања новог Закона.

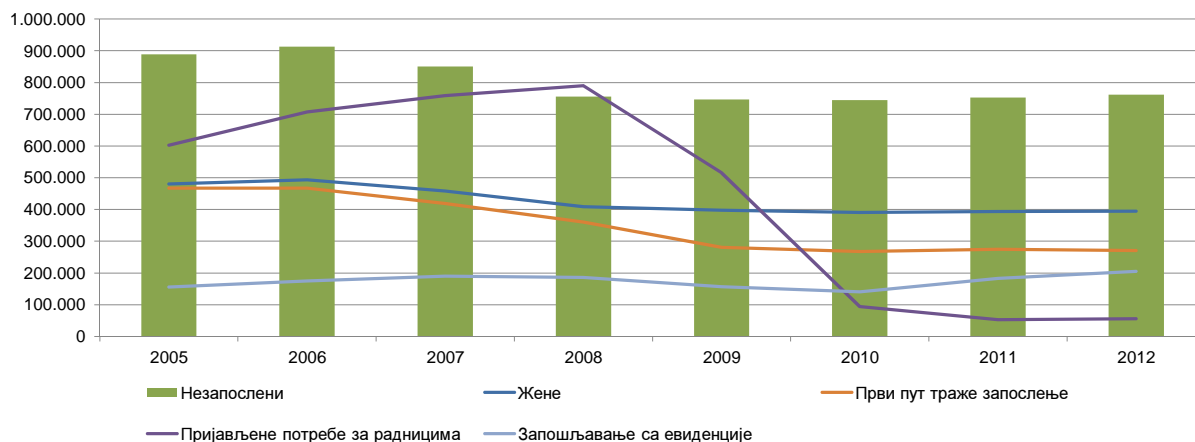
1) The National Employment Service keeps records of the requests for jobmatching services by employers who have vacancies in the country and abroad, in accordance with Article 93 of the Law on Employment and Unemployment Insurance (Official Gazette of the Republic of Serbia, No. 36/2009). The data on the number of requests for jobmatching services from DECEMBER2009 onward are not comparable with the data prior to adoption of the new Law.

2) Национална служба за запошљавање је до ДЕЦЕМБРА 2010. године податке о запошљавању водила на основу поднетих Е-3 Пријава о заснивању-престанку радног односа (Закон о евиденцијама у области рада („Сл. гласник СРЈ“, бр. 46/96)) достављених од стране послодавца Националној служби. Од ДЕЦЕМБРА 2010. године подаци о запошљавању се преузимају од Републичког завода за здравствено осигурање.

2) Until DECEMBER 2010, the National Employment Service calculated employment figures on the basis of the number of reports filed by employers on the establishment of labour relation with a worker (Law on Records in the Field of Employment, Official Gazette of FRY, No. 46/96). Since DECEMBER 2010, the data on employment is obtained from the National Health Insurance Fund.

3) Због промена начина добијања података о запошљавању (видети фусноту 2), извршена је ретроактивна корекција података у складу са новом процедуром због упоредивости временских серија.

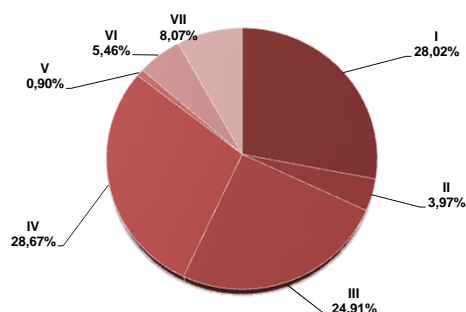
**Графикон бр. 1 - Опште карактеристике незапослености, пријављених потреба и запошљавања од 2005. до 2012.**  
**Chart No. 1 - General characteristics of unemployment, vacancies and employment from 2005 to 2012**



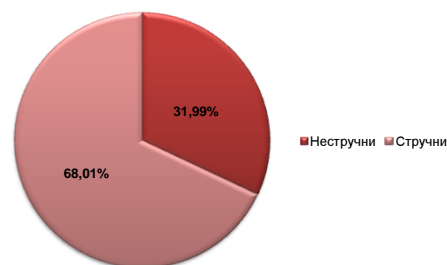
**T2 НЕЗАПОСЛЕНОСТ И ЗАПОШЉАВАЊЕ ПРЕМА СТЕПЕНУ СТРУЧНЕ СПРЕМЕ И ПОЛУ ТОКОМ ОКТОБРА 2013. ГОДИНЕ**

Садржај	Укупно <i>Total</i>	Жене <i>Women</i>	I		II		III		IV		V	
			Укупно <i>Total</i>	Жене <i>Women</i>	Укупно <i>Total</i>	Жене <i>Women</i>	Укупно <i>Total</i>	Жене <i>Women</i>	Укупно <i>Total</i>	Жене <i>Women</i>	Укупно <i>Total</i>	Жене <i>Women</i>
<b>НЕЗАПОСЛЕНА ЛИЦА НА КРАЈУ ПРЕТХОДНОГ МЕСЕЦА</b>	759.372	389.932	213.017	107.201	30.531	15.877	190.251	75.862	217.946	127.343	6.880	1.290
<b>НОВОПРИЈАВЉЕНА ЛИЦА У ИЗВЕШТАЈНОМ МЕСЕЦУ</b>	41.543	21.262	9.507	4.510	1.002	478	9.297	3.573	12.219	6.726	335	73
1. Први пут траже запослење	15.380	8.323	4.471	2.391	171	99	2.326	872	3.922	1.996	25	8
2. Били запослени	26.163	12.939	5.036	2.119	831	379	6.971	2.701	8.297	4.730	310	65
<b>УКУПНО ЗАПОСЛЕНА ЛИЦА У ИЗВЕШТАЈНОМ МЕСЕЦУ</b>	114.524	51.742	17.288	8.215	6.668	2.761	31.039	10.015	38.463	18.860	717	211
Запослени на неодређено време	21.344	10.746	1.874	936	674	287	4.952	1.981	7.853	4.130	184	67
Запослени са евиденције	20.860	11.236	3.909	2.001	1.556	772	5.055	2.120	6.515	3.811	127	58
<b>БРИСАНИ И ПРЕСТАНАК ВОЂЕЊА ЕВИДЕНЦИЈЕ У ИЗВЕШТАЈНОМ МЕСЕЦУ</b>	57.657	27.928	13.457	6.410	1.813	930	14.813	5.327	17.315	9.256	576	104
<b>НЕЗАПОСЛЕНА ЛИЦА НА КРАЈУ ИЗВЕШТАЈНОГ МЕСЕЦА</b>	760.052	390.727	212.952	107.217	30.151	15.644	189.304	75.566	217.926	127.204	6.817	1.289
Од укупно незапослених - први пут траже запослење	266.233	152.641	99.544	61.197	7.042	4.668	53.022	23.248	66.989	38.026	512	207
<b>ЛИЦА КОЈА ТРАЖЕ ЗАПОСЛЕЊЕ</b>	881.210	470.790	257.097	136.968	35.119	18.922	218.017	92.684	249.637	149.719	8.018	1.555
Незапослена лица	760.052	390.727	212.952	107.217	30.151	15.644	189.304	75.566	217.926	127.204	6.817	1.289
Привремено неспособни или неспремни за рад	106.313	73.173	41.876	28.795	4.575	3.081	25.243	16.072	25.202	19.470	1.068	241
Мировање права по Закону	11.206	4.767	2.034	842	368	188	3.211	947	3.493	1.632	118	21
Запослени који траже промену запослења	713	473	16	12	5	0	51	15	141	94	8	2
Друга лица која траже запослење	2.926	1.650	219	102	20	9	208	84	2.257	1.319	7	2

Графикон бр. 2 - Структура незапослених лица у X 2013. према степену стручне спреме  
*Chart No. 2 - Structure of unemployed persons in X 2013. by qualifications*



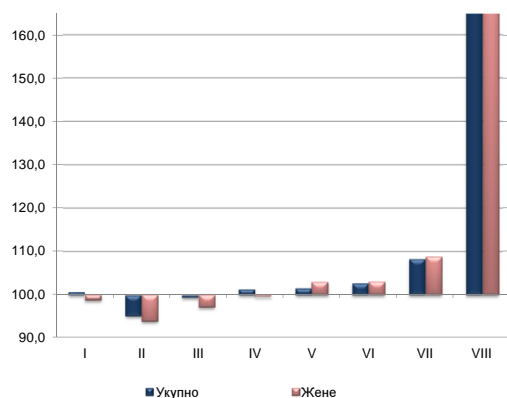
Графикон бр. 2а - Структура незапослених лица у X 2013.  
*Chart No. 2a - Structure of unemployed persons in X 2013.*



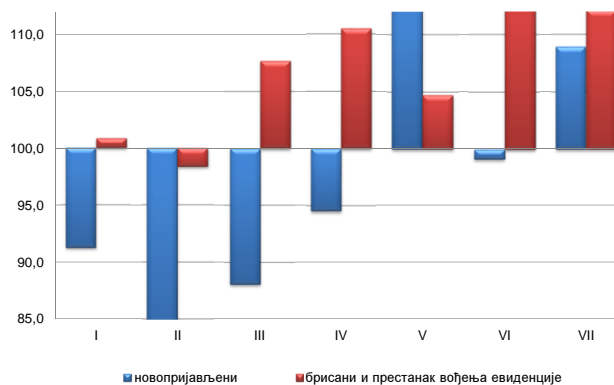
**T3 НЕЗАПОСЛЕНОСТ И ЗАПОШЉАВАЊЕ ПРЕМА СТЕПЕНУ СТРУЧНЕ СПРЕМЕ И ПОЛУ**

	Месец <i>Month</i>	Укупно <i>Total</i>	Жене <i>Women</i>	I		II		III		IV		V	
				Укупно <i>Total</i>	Жене <i>Women</i>	Укупно <i>Total</i>	Жене <i>Women</i>	Укупно <i>Total</i>	Жене <i>Women</i>	Укупно <i>Total</i>	Жене <i>Women</i>	Укупно <i>Total</i>	Жене <i>Women</i>
Незапослена лица	X 2013	760.052	390.727	212.952	107.217	30.151	15.644	189.304	75.566	217.926	127.204	6.817	1.289
	X 2012	752.678	391.827	211.485	108.551	31.722	16.675	190.530	77.798	215.138	127.641	6.713	1.252
	<i>Index</i>	101,0	99,7	100,7	98,8	95,0	93,8	99,4	97,1	101,3	99,7	101,5	103,0
Први пут траже запослење	X 2013	266.233	152.641	99.544	61.197	7.042	4.668	53.022	23.248	66.989	38.026	512	207
	X 2012	266.148	154.590	98.932	61.848	7.703	5.100	54.987	24.493	66.617	38.771	557	225
	<i>Index</i>	100,0	98,7	100,6	98,9	91,4	91,5	96,4	94,9	100,6	98,1	91,9	92,0
Новопријављени на евиденцију	X 2013	41.543	21.262	9.507	4.510	1.002	478	9.297	3.573	12.219	6.726	335	73
	X 2012	44.114	22.128	10.416	4.943	1.232	588	10.559	3.899	12.921	7.081	296	60
	<i>Index</i>	94,2	96,1	91,3	91,2	81,3	81,3	88,0	91,6	94,6	95,0	113,2	121,7
Запослени са евиденције	X 2013	20.860	11.236	3.909	2.001	1.556	772	5.055	2.120	6.515	3.811	127	58
	X 2012	20.658	11.705	3.016	1.660	966	509	4.024	1.816	8.351	4.945	107	47
	<i>Index</i>	101,0	96,0	129,6	120,5	161,1	151,7	125,6	116,7	78,0	77,1	118,7	123,4
Брисани и престанак вођења евиденције	X 2013	57.657	27.928	13.457	6.410	1.813	930	14.813	5.327	17.315	9.256	576	104
	X 2012	53.751	26.237	13.346	6.462	1.843	988	13.755	4.955	15.669	8.474	550	89
	<i>Index</i>	107,3	106,4	100,8	99,2	98,4	94,1	107,7	107,5	110,5	109,2	104,7	116,9

Графикон бр. 3 - Промена броја незапослених лица према степену стручне спреме у X 2013. године у односу на X 2012. године  
*Chart No. 3 - Change in the number of the unemployed by qualifications*



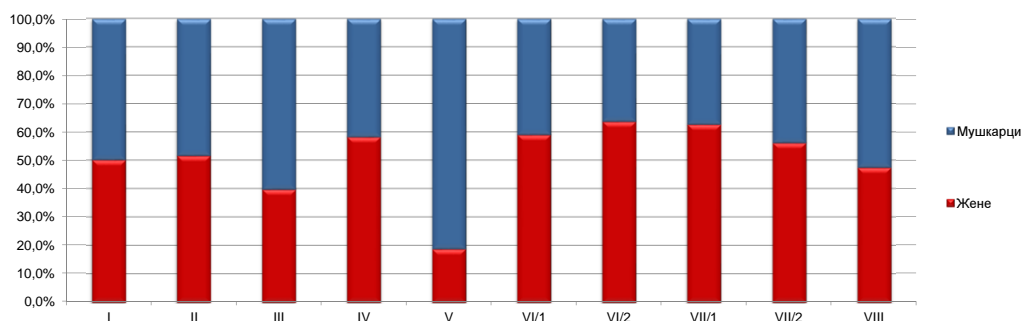
Графикон бр. 3а - Промена броја новопријављених и брисаних према степену стручне спреме у X 2013. у односу на X 2012. године  
*Chart No. 3a - Change in the number of newly registered and deleted by qualifications*



**T2 UNEMPLOYMENT AND EMPLOYMENT BY LEVEL OF EDUCATION AND SEX DURING OCTOBER OF 2013**

VI/1		VI/2		VII-1		VII-2		VIII		Contents
Укупно Total	Жене Women	Укупно Total	Жене Women	Укупно Total	Жене Women	Укупно Total	Жене Women	Укупно Total	Жене Women	
27.161	16.090	13.870	8.837	58.839	36.943	794	448	83	41	UNEMPLOYED PERSONS IN THE END OF THE PREVIOUS MONTH
1.389	834	1.530	978	6.189	4.041	67	44	8	5	NEWLY REGISTERED PERSONS IN THE REPORTING PERIOD
201	120	960	612	3.294	2.219	10	6	0	0	1. First-time job seekers
1.188	714	570	366	2.895	1.822	57	38	8	5	2. Have been employed before
3.844	2.111	838	506	15.076	8.761	288	164	303	138	TOTAL EMPLOYED PERSONS IN THE REPORTING PERIOD
1.003	582	198	117	4.421	2.550	94	56	91	40	Indefinite term contracts
681	434	204	153	2.735	1.832	60	45	18	10	Recruited from the NES Unemployment Register
2.035	1.151	1.447	834	6.116	3.862	78	49	7	5	DELETED FROM THE REGISTER AND DISCONTINUED RECORD KEEPING IN THE REPORTING PERIOD
27.115	16.049	14.389	9.199	60.510	38.066	802	452	86	41	UNEMPLOYED PERSONS IN THE END OF THE REPORTING PERIOD
5.221	3.258	8.205	5.197	25.566	16.766	125	68	7	6	Out of the total unemployed persons - first-time job seekers
30.418	18.220	15.582	10.064	66.325	42.095	898	512	99	51	JOB SEEKERS
27.115	16.049	14.389	9.199	60.510	38.066	802	452	86	41	Unemployed persons
2.753	1.869	755	638	4.152	2.963	64	40	7	4	Persons temporarily incapable or unavailable to work
461	241	311	151	1.194	736	14	7	2	2	Persons whose rights stipulated by the Law are suspended
66	49	48	28	359	258	15	11	4	4	Persons seeking to change their job
23	12	79	48	110	72	3	2	0	0	Other job seekers

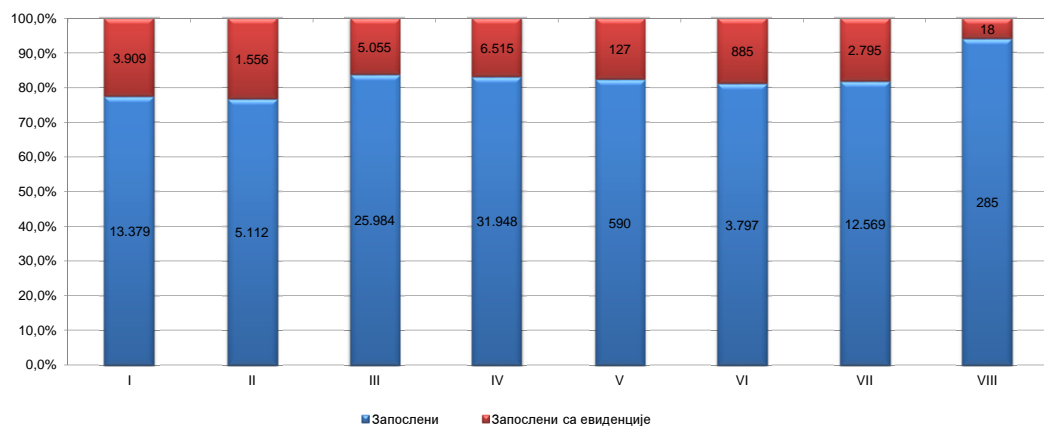
Графикон бр. 4 Структура незапослених лица према степену стручне спреме и полу у X 2013.  
Chart No. 4 - Structure of unemployed persons by qualifications and gender in X 2013.



**T3 UNEMPLOYMENT AND EMPLOYMENT BY LEVEL OF EDUCATION AND SEX**

VI/1		VI/2		VII-1		VII-2		VIII		Contents
Укупно Total	Жене Women	Укупно Total	Жене Women	Укупно Total	Жене Women	Укупно Total	Жене Women	Укупно Total	Жене Women	
27.115	16.049	14.389	9.199	60.510	38.066	802	452	86	41	Unemployed persons
28.549	16.859	11.872	7.639	55.802	34.920	819	470	48	22	
95,0	95,2	121,2	120,4	108,4	109,0	97,9	96,2	179,2	186,4	
5.221	3.258	8.205	5.197	25.566	16.766	125	68	7	6	First-time job seekers
6.212	3.855	7.173	4.607	23.794	15.583	164	104	9	4	
84,0	84,5	114,4	112,8	107,4	107,6	76,2	65,4	77,8	150,0	
1.389	834	1.530	978	6.189	4.041	67	44	8	5	Newly registered persons in the unemployment register
1.453	841	1.491	999	5.668	3.662	73	51	5	4	
95,6	99,2	102,6	97,9	109,2	110,3	91,8	86,3	160,0	125,0	
681	434	204	153	2.735	1.832	60	45	18	10	Persons recruited from the unemployment register
781	537	247	161	3.119	2.004	33	17	14	9	
87,2	80,8	82,6	95,0	87,7	91,4	181,8	264,7	128,6	111,1	
2.035	1.151	1.447	834	6.116	3.862	78	49	7	5	Deleted from the register and discontinued record keeping
1.978	1.173	1.076	665	5.438	3.380	85	44	11	7	
102,9	98,1	134,5	125,4	112,5	114,3	91,8	111,4	63,6	71,4	

Графикон бр. 5 - Запослени (укупно и са евиденције) према степену стручне спреме у X 2013. године  
Chart No. 5 - Employed (total and through NES register) by qualifications in X 2013.





**T5 ПРЕГЛЕД НАЈТРАЖЕНИЈИХ ЗАНИМАЊА У ОКВИРУ СТЕПЕНА СТРУЧНЕ СПРЕМЕ ПРЕМА ПРИЈАВЉЕНИМ ПОТРЕБАМА ТОКОМ ОКТОБРА 2013. ГОДИНЕ**

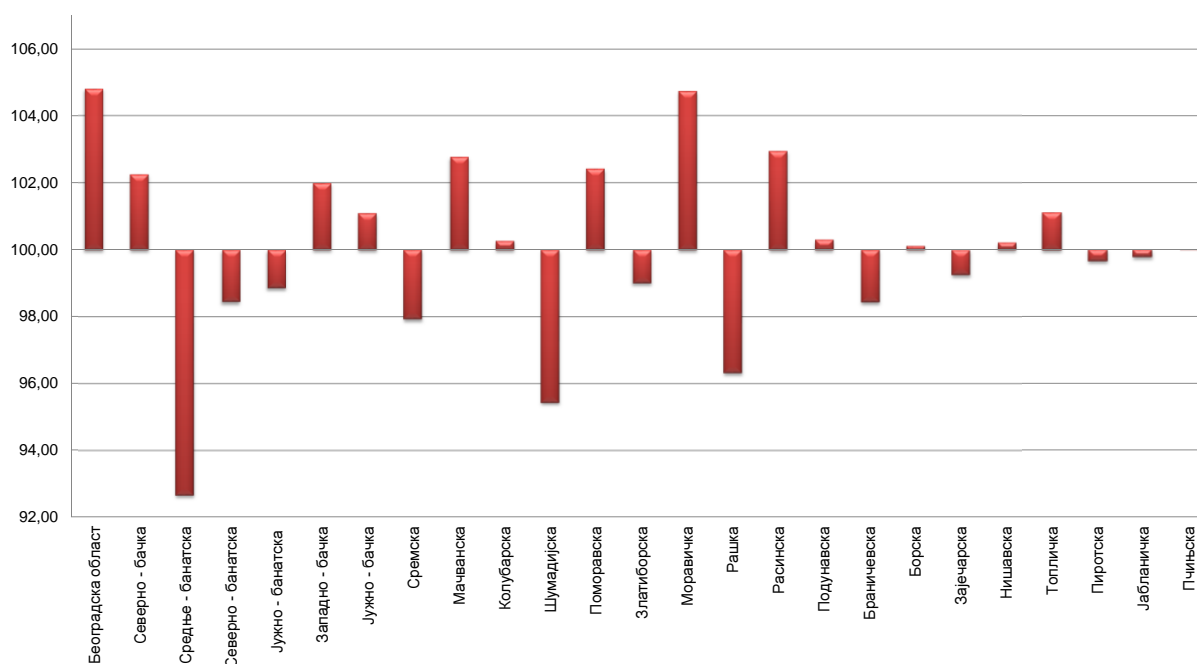
**T5 OVERVIEW OF THE MOST FREQUENTLY DEMANDED OCCUPATIONS BY EDUCATION LEVELS ACCORDING TO THE REQUESTS FOR JOBMATCHING SERVICES IN VACANCY FILLING DURING OCTOBER OF 2013**

Шифра занимања Occupation code	Назив занимања	Број слободних послова Number of vacancies	Шифра занимања Occupation code	Назив занимања	Број слободних послова Number of vacancies
<b>I степен стручне спреме</b>			<b>V степен стручне спреме</b>		
109900	Лица без занимања и стручне спреме ( I CCC - НК )	506	507121	Пословни секретар	4
104502	Чистач просторија	36	507765	Инструктор возње	3
100501	Манипулант у прехранбеној производњи	23	502256	Механичар за уређаје хидраулике и пнеуматике - специјалиста	2
100911	Манипулант у озелењавању и уређењу насеља	10	502200	Механичар, машиниста, машинбравар - специјалиста ( V CCC и ВКВ )	1
104001	Конфекцијски манипулант	1	502205	Механичар за алатне машине - специјалиста	1
104501	Комунални хигиеничар	1	506400	Продавац - специјалиста ( V CCC и ВКВ )	1
104503	Спремачица у здравству	1	<b>VI/1 степен стручне спреме</b>		
<b>II степен стручне спреме</b>			616500	Економиста за туризам и виши угоститељ ( VI - 1 CCC )	31
209311	Геронтодомаћин	26	617501	Васпитач предшколске деце	14
206141	Жичничар	20	616453	Комерцијалиста	9
205200	Помоћни грађевински радник ( II CCC и ПК )	15	616700	Економиста за финансије, рачуноводство и банкарство ( VI - 1 CCC )	7
206402	Пакер	9	614599	Неразврстани комуналци VI - 1 категорије сложености	5
203200	Помоћни гумар и пластичар ( II CCC и ПК )	6	610500	Инжењер прехранбене технологије ( VI - 1 CCC )	3
206400	Руководилац робом - помоћни продавац ( II CCC и ПК )	5	619082	Физиотерапеут	3
206500	Помоћни угоститељ ( II CCC и ПК )	5	611800	Машински инжењер ( VI - 1 CCC )	2
206505	Роштиљарица	5	616600	Менаџер ( VI - 1 CCC )	2
206515	Помоћни кувар	4	610100	Пољопривредни инжењер за производњу биља ( VI - 1 CCC )	1
209640	Помоћни женски фризер	4	610200	Пољопривредни инжењер за сточарство и живинарство ( VI - 1 CCC )	1
201000	Помоћни - приручени прерађивач и обрађивач дрвета ( II CCC и ПК )	3	612000	Машински инжењер - конструктор ( VI - 1 CCC )	1
202271	Ложач парних котлова	3	612100	Машински инжењер за производно машинство ( VI - 1 CCC )	1
204023	Шивач текстила	3	612400	Инжењер електротехнике за енергетику ( VI - 1 CCC )	1
206111	Возач вилушкара	3	612600	Инжењер електротехнике за електронику ( VI - 1 CCC )	1
206522	Собарица	3	613100	Инжењер за хемијску технологију ( VI - 1 CCC )	1
207201	Чувар	3	615000	Инжењер геодезије ( VI - 1 CCC )	1
204200	Помоћни обућар и кожни галантериста ( II CCC и ПК )	2	615600	Инжењер друмског саобраћаја ( VI - 1 CCC )	1
207100	Помоћни административни радник ( II CCC и ПК )	2	616400	Економиста за робни промет у трговини ( VI - 1 CCC )	1
207102	Ћурир	2	616630	Инжењер индустријског менаџмента	1
209999	Нераспоредена занимања II категорије сложености	2	616901	Оперативни програмер аутоматске обраде података	1
<b>III степен стручне спреме</b>			617041	Оперативни технолог заштите на раду	1
304023	Шивач конфекције	156	617502	Наставник разредне наставе	1
306400	Продавац ( III CCC и KB )	73	617569	Наставник музичког васпитања	1
309999	Нераспоредена занимања III категорије сложености	47	617601	Наставник математике	1
301813	Бравар	44	617611	Наставник биологије	1
305604	Возач теретњака	41	619000	Виша медицинска сестра ( VI - 1 CCC )	1
301035	Столар за монтажу, оправке и одржавање	40	<b>VI/2 степен стручне спреме</b>		
306515	Кувар једноставних јела	36	627507	Струковни васпитач	17
304000	Кројач и конфекционар ( III CCC и KB )	34	626709	Струковни економиста	10
304223	Израђивач горњих делова обуће	34	625629	Струковни инжењер саобраћаја	2
305600	Возач друмског возила ( III CCC и KB )	33	625630	Инжењер саобраћаја	2
305204	Зидар	32	626710	Економиста	2
300513	Месар	31	620119	Струковни инжењер пољопривреде	1
301836	Заваривач - резач гасом	30	622800	Инжењер електротехнике и рачунарства	1
306411	Продавац робе свакодневне потрошње	30	625009	Струковни инжењер геодезије	1
300502	Пекар	21	626599	Неразврстани занимања угоститељства и туризма VI - 2 категорије сложености	1
302220	Аутомеханичар	21	626600	Менаџер	1
302600	Израђивач - монтер електронских производа ( III CCC и KB )	20	626923	Информатичар	1
306513	Келнер	20	627502	Васпитач	1
304621	Талетар	19	628530	Дизајнер	1
301800	Обрађивач метала ( III CCC и KB )	15	629096	Струковни медицински радиолог	1
302200	Механичар, машиниста, машинбравар ( III CCC и KB )	15	629210	Фармацеут	1
309640	Фризер за жене	15	<b>VII/1 степен стручне спреме</b>		
<b>IV степен стручне спреме</b>			712500	Дипломирани инжењер електротехнике за електромеханику ( VII - 1 CCC )	100
406400	Продавац ( IV CCC )	53	716700	Дипломирани економиста за општу економију, банкарство и финансије ( VII - 1 CCC )	70
409900	Матурант гимназије ( IV CCC )	50	716800	Дипломирани правник ( VII - 1 CCC ) / мастер правник	29
404599	Неразврстани комуналци IV категорије сложености	44	719000	Доктор медицине	26
406700	Економски техничар ( IV CCC )	38	711800	Дипломирани машински инжењер ( VII - 1 CCC ) / мастер инжењер машинства	25
407301	Администратор осигурања	38	717502	Професор разредне наставе	25
406523	Рецепционар	35	717515	Дипломирани професор српског језика и књижевности / мастер професор српског језика и књижевности	18
402000	Машински техничар - конструктор ( IV CCC )	33	716720	Дипломирани економиста	17
403900	Текстилни техничар ( IV CCC )	32	717534	Дипломирани професор енглеског језика и књижевности / мастер професор енглеског језика и књижевности	17
409002	Медицинска сестра	30	717510	Професор историје	14
406453	Комерцијални техничар	21	716820	Дипломирани правник	13
409000	Медицински техничар ( IV CCC )	21	712000	Дипломирани машински инжењер - конструктор ( VII - 1 CCC )	11
407100	Административни техничар ( IV CCC )	18	717569	Професор музичке групе предмета	11
402400	Електротехничар енергетике ( IV CCC )	13	714599	Неразврстани комуналци VII - 1 категорије сложености	10
406721	Њиговођа	13	717601	Професор математике	10
409200	Фармацеутски техничар ( IV CCC )	12	717509	Дипломирани васпитач	9
405604	Возач теретног моторног возила	11	717525	Дипломирани професор руског језика и књижевности / мастер професор руског језика и књижевности	9
406515	Кувар	11	717579	Професор физичке културе	9
407302	Заступник осигурања	11	717701	Професор опште техничког образовања	9
408300	Матурант гимназије математичког или природног смера ( IV CCC )	11	719302	Дипломирани социјални радник	9
401800	Машински техничар - контролор квалитета ( IV CCC )	9	<b>VII/2 степен стручне спреме</b>		
			729021	Специјалиста педијатрије	1

**Т6 НЕЗАПОСЛЕНА ЛИЦА ПО МЕСЕЦИМА И ПОЛУ**

Ред. бр. No	Област/Регион <i>County/Region</i>	Ø 2012.		X 2012		XI 2012		XII 2012		I 2013		II 2013		III 2013	
		Укупно <i>Total</i>	Жене <i>Women</i>	Укупно <i>Total</i>	Жене <i>Women</i>	Укупно <i>Total</i>	Жене <i>Women</i>	Укупно <i>Total</i>	Жене <i>Women</i>	Укупно <i>Total</i>	Жене <i>Women</i>	Укупно <i>Total</i>	Жене <i>Women</i>	Укупно <i>Total</i>	Жене <i>Women</i>
1	Београдска област	102.172	56.034	103.291	56.717	104.082	57.134	104.425	57.063	106.504	57.938	107.800	58.122	107.692	57.903
	<b>Београдски регион</b>	<b>102.172</b>	<b>56.034</b>	<b>103.291</b>	<b>56.717</b>	<b>104.082</b>	<b>57.134</b>	<b>104.425</b>	<b>57.063</b>	<b>106.504</b>	<b>57.938</b>	<b>107.800</b>	<b>58.122</b>	<b>107.692</b>	<b>57.903</b>
2	Северно - бачка	17.238	8.686	17.099	8.632	17.220	8.652	17.241	8.582	17.785	8.790	18.204	8.941	18.321	9.052
3	Средње - банатска	19.023	9.216	18.593	8.888	18.632	8.873	18.535	8.774	19.174	9.076	19.611	9.278	19.316	9.188
4	Северно - банатска	14.243	6.985	13.538	6.638	13.576	6.619	13.871	6.659	14.376	6.864	14.764	7.105	14.862	7.174
5	Јужно - банатска	34.306	17.734	34.235	17.757	34.418	17.782	34.399	17.576	34.869	17.719	35.217	17.838	35.258	17.787
6	Западно - бачка	21.607	9.942	21.320	9.752	21.521	9.843	21.562	9.790	22.095	9.955	22.400	10.011	22.630	10.126
7	Јужно - бачка	66.847	35.677	65.307	34.953	66.224	35.352	66.395	35.200	67.632	35.600	68.423	35.843	68.428	35.820
8	Сремска	28.936	14.503	28.804	14.518	28.912	14.498	28.953	14.412	29.274	14.415	29.673	14.504	29.672	14.528
	<b>Регион Војводине</b>	<b>202.200</b>	<b>102.742</b>	<b>198.896</b>	<b>101.138</b>	<b>200.503</b>	<b>101.619</b>	<b>200.956</b>	<b>100.993</b>	<b>205.205</b>	<b>102.419</b>	<b>208.292</b>	<b>103.520</b>	<b>208.487</b>	<b>103.675</b>
9	Мачванска	35.853	18.797	35.621	18.779	35.980	18.828	36.352	18.859	37.245	19.197	37.831	19.439	38.143	19.621
10	Колубарска	14.260	7.439	14.209	7.485	14.274	7.470	14.667	7.633	14.981	7.742	15.204	7.834	15.354	7.889
11	Шумадијска	35.610	19.415	34.716	19.207	34.759	19.308	34.926	19.322	35.498	19.649	35.812	19.747	35.843	19.777
12	Поморавска	28.972	15.359	28.594	15.210	28.969	15.342	28.936	15.281	29.439	15.403	29.893	15.583	29.867	15.507
13	Златиборска	33.918	17.408	33.117	17.165	32.897	17.066	33.537	17.185	34.335	17.379	34.811	17.510	35.098	17.641
14	Моравичка	20.452	10.898	20.331	10.910	20.454	10.984	20.806	11.128	21.740	11.547	22.384	11.832	22.409	11.877
15	Рашка	49.978	26.692	49.052	26.176	48.000	24.998	48.970	25.629	49.524	25.600	50.042	25.677	49.625	25.254
16	Расинска	28.024	14.664	27.304	14.348	27.535	14.474	27.741	14.571	28.476	14.894	28.826	14.984	29.201	15.107
	<b>Регион Шумадије и Западне Србије</b>	<b>247.065</b>	<b>130.673</b>	<b>242.944</b>	<b>129.280</b>	<b>242.868</b>	<b>128.470</b>	<b>245.935</b>	<b>129.608</b>	<b>251.238</b>	<b>131.411</b>	<b>254.803</b>	<b>132.606</b>	<b>255.540</b>	<b>132.673</b>
17	Подунавска	16.119	8.837	16.383	9.043	16.484	9.020	16.674	9.031	17.197	9.176	17.597	9.311	17.888	9.414
18	Браничевска	10.166	5.248	10.115	5.242	10.000	5.180	9.977	5.132	10.361	5.323	10.631	5.409	10.746	5.397
19	Борска	13.026	6.794	12.657	6.695	12.710	6.756	12.923	6.803	13.143	6.880	13.336	6.958	13.377	6.960
20	Зајечарска	14.594	7.106	14.416	7.036	14.540	7.096	14.587	7.073	14.929	7.229	15.092	7.247	15.223	7.283
21	Нишавска	53.330	26.217	52.934	26.082	52.925	26.027	53.315	25.997	54.682	26.362	55.121	26.344	55.226	26.252
22	Топличка	15.736	7.491	15.543	7.438	15.768	7.510	15.987	7.581	16.390	7.707	16.460	7.727	16.459	7.723
23	Пиротска	13.390	6.596	13.171	6.527	13.250	6.536	13.271	6.473	13.773	6.656	13.931	6.636	14.012	6.629
24	Јабланичка	38.557	18.395	37.354	17.831	37.520	17.819	38.279	18.031	39.294	18.338	39.923	18.518	39.991	18.495
25	Пчињска	28.725	14.972	28.101	14.852	27.984	14.755	28.274	14.743	28.964	14.910	29.772	15.221	30.104	15.343
	<b>Регион Јужне и Источне Србије</b>	<b>203.643</b>	<b>101.657</b>	<b>200.674</b>	<b>100.746</b>	<b>201.181</b>	<b>100.699</b>	<b>203.287</b>	<b>100.864</b>	<b>208.733</b>	<b>102.581</b>	<b>211.863</b>	<b>103.371</b>	<b>213.026</b>	<b>103.496</b>
	<b>Регион Косово и Метохија</b>	<b>6.753</b>	<b>3.886</b>	<b>6.872</b>	<b>3.945</b>	<b>6.807</b>	<b>3.925</b>	<b>6.882</b>	<b>3.937</b>	<b>7.058</b>	<b>4.019</b>	<b>7.532</b>	<b>4.221</b>	<b>7.597</b>	<b>4.261</b>
	<b>Република Србија</b>	<b>761.834</b>	<b>394.993</b>	<b>752.678</b>	<b>391.827</b>	<b>755.442</b>	<b>391.848</b>	<b>761.486</b>	<b>392.466</b>	<b>778.739</b>	<b>398.369</b>	<b>790.292</b>	<b>401.841</b>	<b>792.344</b>	<b>402.009</b>

Графикон бр. 6 - Промена броја незапослених лица за период X 2012. - X 2013. године  
*Chart No. 6 - Change in the number of the unemployed X 2012 - X 2013*

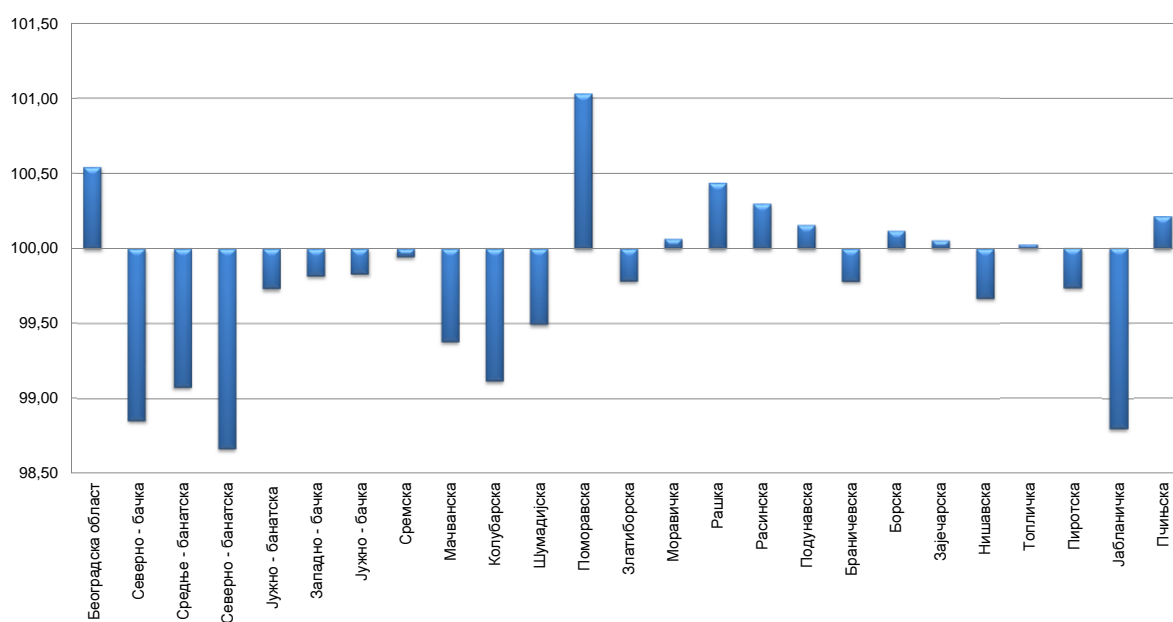




**T6 UNEMPLOYED PERSONS BY MONTHS AND SEX**

IV 2013		V 2013		VI 2013		VII 2013		VIII 2013		IX 2013		X 2013		Индекси Index		
Укупно Total	Жене Women	Укупно Total	Жене Women	Укупно Total	Жене Women	Укупно Total	Жене Women	Укупно Total	Жене Women	Укупно Total	Жене Women	Укупно Total	Жене Women	X 2013 / X 2012	X 2013 / XII 2012	X 2013 / IX 2013
107.581	57.919	105.853	57.205	105.582	57.179	106.996	58.304	105.712	57.815	107.672	58.900	108.257	59.319	104,81	103,67	100,54
<b>107.581</b>	<b>57.919</b>	<b>105.853</b>	<b>57.205</b>	<b>105.582</b>	<b>57.179</b>	<b>106.996</b>	<b>58.304</b>	<b>105.712</b>	<b>57.815</b>	<b>107.672</b>	<b>58.900</b>	<b>108.257</b>	<b>59.319</b>	<b>104,81</b>	<b>103,67</b>	<b>100,54</b>
18.367	9.138	18.020	9.047	17.899	8.980	17.877	8.925	17.699	8.838	17.687	8.879	17.484	8.805	102,25	101,41	98,85
19.098	9.016	18.698	8.780	18.388	8.656	18.050	8.517	17.658	8.377	17.389	8.202	17.228	8.178	92,66	92,95	99,07
14.831	7.155	14.706	7.153	14.366	7.004	14.143	6.925	13.706	6.752	13.507	6.655	13.327	6.521	98,44	96,08	98,67
35.381	17.895	34.942	17.734	34.727	17.641	34.605	17.729	34.013	17.558	33.934	17.508	33.843	17.401	98,85	98,38	99,73
22.721	10.171	22.482	10.052	22.213	9.934	22.216	10.001	21.822	9.869	21.785	9.842	21.745	9.880	101,99	100,85	99,82
68.542	35.848	67.913	35.556	67.298	35.333	67.225	35.425	66.559	35.279	66.134	35.098	66.021	35.053	101,09	99,44	99,83
29.508	14.471	29.139	14.338	28.701	14.148	28.478	14.136	28.231	14.066	28.222	14.027	28.206	14.128	97,92	97,42	99,94
<b>208.448</b>	<b>103.694</b>	<b>205.900</b>	<b>102.660</b>	<b>203.592</b>	<b>101.696</b>	<b>202.594</b>	<b>101.658</b>	<b>199.688</b>	<b>100.739</b>	<b>198.658</b>	<b>100.211</b>	<b>197.854</b>	<b>99.966</b>	<b>99,48</b>	<b>98,46</b>	<b>99,60</b>
38.394	19.748	38.107	19.679	37.956	19.581	37.815	19.643	37.147	19.327	36.839	19.126	36.610	19.037	102,78	100,71	99,38
15.401	7.901	15.104	7.773	14.727	7.580	14.785	7.680	14.420	7.508	14.373	7.440	14.246	7.421	100,26	97,13	99,12
35.647	19.816	34.922	19.477	34.324	19.256	34.122	19.188	33.604	18.883	33.297	18.668	33.129	18.571	95,43	94,85	99,50
30.143	15.692	29.730	15.490	29.802	15.568	29.520	15.442	29.042	15.170	28.986	15.085	29.285	15.201	102,42	101,21	101,03
35.098	17.690	34.735	17.586	34.422	17.515	33.688	17.304	33.243	17.088	32.858	16.849	32.786	16.795	99,00	97,76	99,78
22.590	12.001	22.300	11.826	22.170	11.780	22.196	11.814	21.735	11.598	21.280	11.388	21.294	11.423	104,74	102,35	100,07
50.077	25.435	49.656	25.301	49.191	25.167	48.066	24.707	47.306	24.342	47.039	24.095	47.245	24.180	96,32	96,48	100,44
29.477	15.239	29.383	15.193	28.216	14.709	28.301	14.705	28.246	14.745	28.025	14.556	28.109	14.585	102,95	101,33	100,30
<b>256.827</b>	<b>133.522</b>	<b>253.937</b>	<b>132.325</b>	<b>250.808</b>	<b>131.156</b>	<b>248.493</b>	<b>130.483</b>	<b>244.743</b>	<b>128.661</b>	<b>242.697</b>	<b>127.207</b>	<b>242.704</b>	<b>127.213</b>	<b>99,90</b>	<b>98,69</b>	<b>100,00</b>
17.853	9.419	17.582	9.234	17.204	9.106	17.187	9.152	16.710	9.009	16.406	8.862	16.432	8.898	100,30	98,55	100,16
10.858	5.471	10.717	5.376	10.449	5.288	10.390	5.272	10.068	5.126	9.979	5.045	9.957	5.031	98,44	99,80	99,78
13.474	7.010	13.294	6.943	13.325	6.970	13.018	6.883	12.770	6.800	12.656	6.734	12.671	6.741	100,11	98,05	100,12
15.357	7.298	15.152	7.141	14.971	7.084	14.700	6.982	14.458	6.909	14.300	6.855	14.308	6.849	99,25	98,09	100,06
54.804	25.911	54.527	25.801	54.181	25.607	54.284	25.712	53.600	25.324	53.224	24.869	53.047	24.735	100,21	99,50	99,67
16.464	7.768	16.476	7.803	16.309	7.682	15.967	7.529	15.798	7.456	15.711	7.418	15.715	7.444	101,11	98,30	100,03
13.798	6.535	13.458	6.399	13.084	6.202	12.932	6.181	12.842	6.192	13.162	6.426	13.127	6.362	99,67	98,91	99,73
39.514	18.300	39.241	18.174	39.454	18.274	38.433	17.928	37.876	17.699	37.726	17.571	37.274	17.372	99,79	97,37	98,80
30.292	15.480	30.166	15.429	29.781	15.274	29.155	15.118	28.393	14.777	28.037	14.594	28.097	14.594	99,99	99,37	100,21
<b>212.414</b>	<b>103.192</b>	<b>210.613</b>	<b>102.300</b>	<b>208.758</b>	<b>101.487</b>	<b>206.066</b>	<b>100.757</b>	<b>202.515</b>	<b>99.292</b>	<b>201.201</b>	<b>98.374</b>	<b>200.628</b>	<b>98.026</b>	<b>99,98</b>	<b>98,69</b>	<b>99,72</b>
<b>7.615</b>	<b>4.271</b>	<b>7.573</b>	<b>4.255</b>	<b>7.614</b>	<b>4.292</b>	<b>7.694</b>	<b>4.355</b>	<b>8.079</b>	<b>4.579</b>	<b>9.144</b>	<b>5.240</b>	<b>10.609</b>	<b>6.203</b>	<b>154,38</b>	<b>154,16</b>	<b>116,02</b>
<b>792.888</b>	<b>402.599</b>	<b>783.880</b>	<b>398.746</b>	<b>776.354</b>	<b>395.810</b>	<b>771.843</b>	<b>395.557</b>	<b>760.737</b>	<b>391.086</b>	<b>759.372</b>	<b>389.932</b>	<b>760.052</b>	<b>390.727</b>	<b>100,98</b>	<b>99,81</b>	<b>100,09</b>

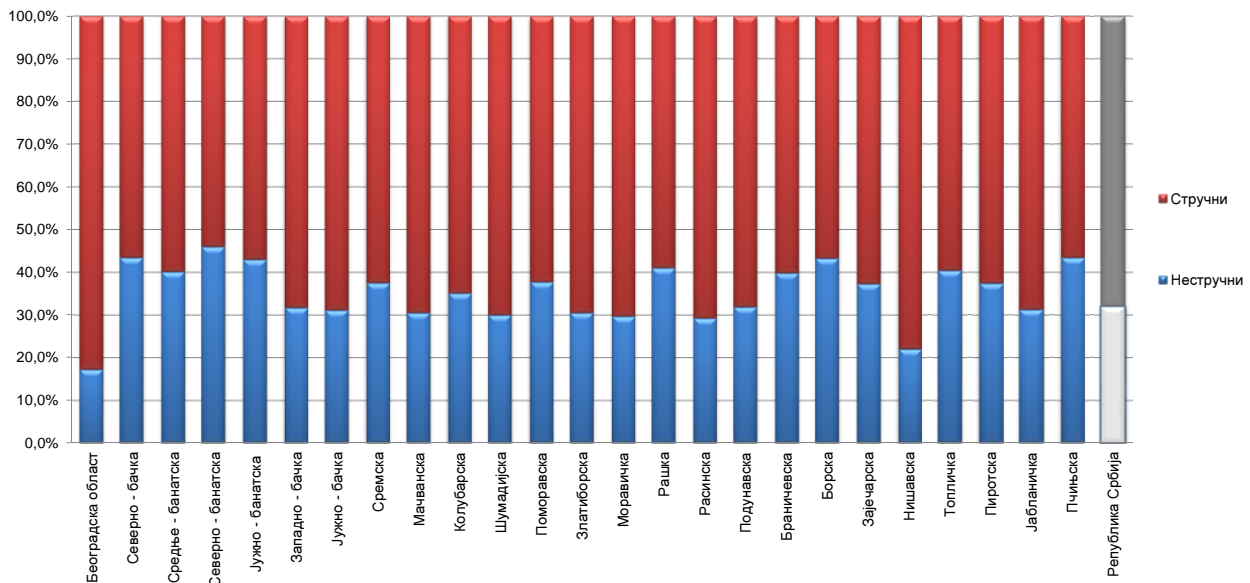
Графикон бр. 7 - Промена броја незапослених лица за период IX 2013. - X 2013. године  
 Chart No. 7 - Change in the number of the unemployed IX 2013 - X 2013.



Т7 НЕЗАПОСЛЕНА ЛИЦА ПРЕМА СТЕПЕНУ СТРУЧНЕ СПРЕМЕ И ПОЛУ НА КРАЈУ ОКТОБРА 2013. ГОДИНЕ

Ред. Бр. No	Област/Регион County/Region	Укупно Total	Жене Women	I		II		III		IV	
				Укупно Total	Жене Women	Укупно Total	Жене Women	Укупно Total	Жене Women	Укупно Total	Жене Women
1	Београдска област	108.257	59.319	16.005	8.074	2.625	1.499	20.838	8.133	37.210	21.987
<b>Београдски регион</b>		<b>108.257</b>	<b>59.319</b>	<b>16.005</b>	<b>8.074</b>	<b>2.625</b>	<b>1.499</b>	<b>20.838</b>	<b>8.133</b>	<b>37.210</b>	<b>21.987</b>
2	Северно - бачка	17.484	8.805	6.786	3.205	802	384	3.937	1.702	4.314	2.559
3	Средње - банатска	17.228	8.178	6.529	3.114	380	130	4.376	1.478	3.969	2.299
4	Северно - банатска	13.327	6.521	5.656	2.600	472	207	3.085	1.237	3.031	1.872
5	Јужно - банатска	33.843	17.401	12.724	6.470	1.809	953	7.085	2.741	8.962	5.272
6	Западно - бачка	21.745	9.880	5.954	2.601	935	410	6.268	2.092	6.486	3.620
7	Јужно - бачка	66.021	35.053	17.128	8.478	3.400	1.790	15.404	6.356	18.845	11.352
8	Сремска	28.206	14.128	9.142	4.454	1.428	691	7.307	2.978	7.272	4.167
<b>Регион Војводине</b>		<b>197.854</b>	<b>99.966</b>	<b>63.919</b>	<b>30.922</b>	<b>9.226</b>	<b>4.565</b>	<b>47.462</b>	<b>18.584</b>	<b>52.879</b>	<b>31.141</b>
9	Мачванска	36.610	19.037	9.199	4.652	1.984	1.085	11.768	4.999	9.986	6.207
10	Колубарска	14.246	7.421	4.088	1.997	915	536	3.716	1.436	3.782	2.397
11	Шумадијска	33.129	18.571	7.777	4.342	2.162	1.059	8.799	4.239	9.640	6.223
12	Поморавска	29.285	15.201	10.455	5.433	598	312	7.037	2.984	8.361	4.871
13	Златиборска	32.786	16.795	8.880	4.541	1.135	708	10.705	4.278	8.211	5.001
14	Моравичка	21.294	11.423	5.035	2.273	1.284	852	6.149	2.583	5.926	3.881
15	Рашка	47.245	24.180	17.476	9.214	1.898	1.002	11.409	4.464	11.752	6.835
16	Расинска	28.109	14.585	6.843	3.313	1.383	860	7.629	3.242	8.325	4.900
<b>Регион Шумадије и Западне Србије</b>		<b>242.704</b>	<b>127.213</b>	<b>69.753</b>	<b>35.765</b>	<b>11.359</b>	<b>6.414</b>	<b>67.212</b>	<b>28.225</b>	<b>65.983</b>	<b>40.315</b>
17	Подунавска	16.432	8.898	4.461	2.382	773	305	4.309	1.873	4.923	3.143
18	Браничевска	9.957	5.031	3.432	1.700	535	243	2.276	921	2.624	1.539
19	Борска	12.671	6.741	4.855	2.604	629	338	2.574	1.107	3.413	2.029
20	Зајечарска	14.308	6.849	4.748	2.333	584	270	3.717	1.412	3.684	1.970
21	Нишавска	53.047	24.735	10.348	4.386	1.344	589	14.567	5.407	17.460	9.240
22	Топличка	15.715	7.444	5.477	2.752	879	366	3.955	1.552	3.991	2.027
23	Пиротска	13.127	6.362	4.652	2.227	258	120	3.476	1.432	3.083	1.572
24	Јабланичка	37.274	17.372	11.108	5.416	538	281	12.023	4.479	10.311	5.407
25	Пчињска	28.097	14.594	10.920	6.395	1.291	575	5.372	1.821	7.601	4.109
<b>Регион Јужне и Источне Србије</b>		<b>200.628</b>	<b>98.026</b>	<b>60.001</b>	<b>30.195</b>	<b>6.831</b>	<b>3.087</b>	<b>52.269</b>	<b>20.004</b>	<b>57.090</b>	<b>31.036</b>
<b>Регион Косово и Метохија</b>		<b>10.609</b>	<b>6.203</b>	<b>3.274</b>	<b>2.261</b>	<b>110</b>	<b>79</b>	<b>1.523</b>	<b>620</b>	<b>4.764</b>	<b>2.725</b>
<b>Република Србија</b>		<b>760.052</b>	<b>390.727</b>	<b>212.952</b>	<b>107.217</b>	<b>30.151</b>	<b>15.644</b>	<b>189.304</b>	<b>75.566</b>	<b>217.926</b>	<b>127.204</b>

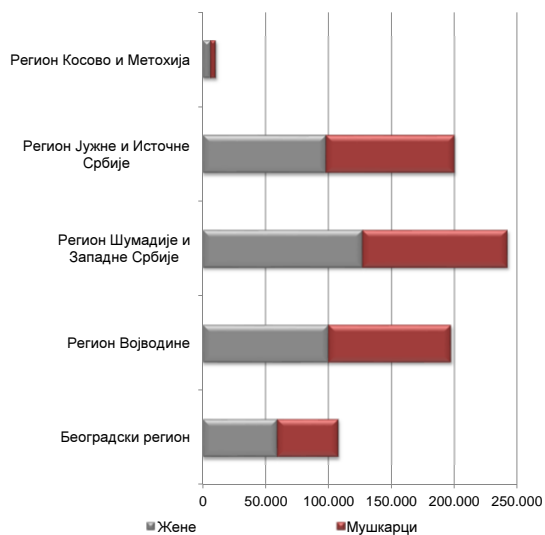
Графикон бр. 8- Структура незапослених лица према стручности по окрузима на крају X 2013. године  
 Chart No. 8 - Structure of the unemployed by qualifications and counties in the end of X 2013



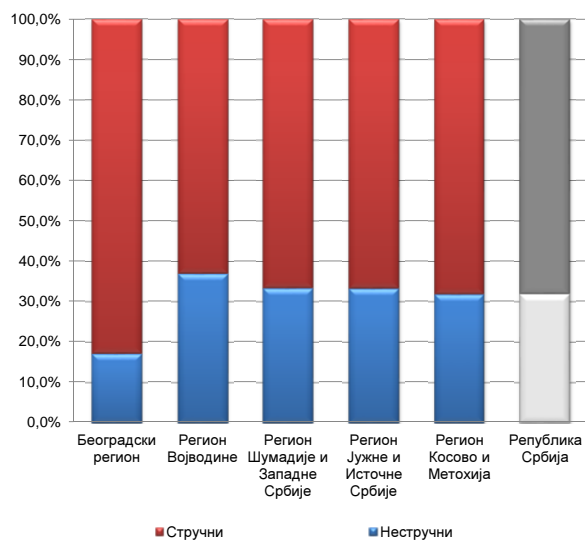
**T7 UNEMPLOYED PERSONS BY EDUCATION LEVEL AND SEX IN THE END OF OCTOBER 2013**

V		VI/1		VI/2		VII-1		VII-2		VIII	
Укупно <i>Total</i>	Жене <i>Women</i>	Укупно <i>Total</i>	Жене <i>Women</i>	Укупно <i>Total</i>	Жене <i>Women</i>	Укупно <i>Total</i>	Жене <i>Women</i>	Укупно <i>Total</i>	Жене <i>Women</i>	Укупно <i>Total</i>	Жене <i>Women</i>
1.390	294	6.601	3.876	3.319	2.070	19.829	13.130	393	230	47	26
1.390	294	6.601	3.876	3.319	2.070	19.829	13.130	393	230	47	26
103	31	434	218	243	164	856	536	9	6	0	0
84	25	432	248	365	252	1.078	624	12	8	3	0
67	9	281	163	211	142	516	287	8	4	0	0
249	31	951	636	449	288	1.583	995	28	14	3	1
134	14	476	268	283	191	1.193	676	14	8	2	0
555	140	2.168	1.317	1.290	902	7.109	4.647	108	62	14	9
179	23	738	451	580	400	1.546	961	14	3	0	0
1.371	273	5.480	3.301	3.421	2.339	13.881	8.726	193	105	22	10
318	66	993	625	753	488	1.597	909	12	6	0	0
104	13	498	332	288	186	850	520	5	4	0	0
767	151	1.074	666	499	323	2.390	1.557	18	10	3	1
296	38	806	482	430	272	1.285	798	16	11	1	0
221	37	1.092	659	648	384	1.881	1.179	13	8	0	0
163	29	606	380	602	407	1.522	1.016	6	2	1	0
341	49	1.055	592	617	387	2.677	1.626	18	11	2	0
269	48	1.137	706	631	395	1.881	1.115	11	6	0	0
2.479	431	7.261	4.442	4.468	2.842	14.083	8.720	99	58	7	1
128	18	665	437	275	166	895	573	2	1	1	0
53	8	323	195	186	114	525	309	3	2	0	0
126	12	323	194	135	78	612	377	4	2	0	0
65	21	554	308	159	90	789	442	7	3	1	0
777	127	2.436	1.320	898	555	5.150	3.075	60	32	7	4
92	7	500	277	229	131	587	331	4	1	1	0
48	21	614	388	243	170	747	428	6	4	0	0
200	67	1.108	602	468	293	1.504	821	14	6	0	0
76	9	999	582	461	288	1.366	810	11	5	0	0
1.565	290	7.522	4.303	3.054	1.885	12.175	7.166	111	56	10	4
12	1	251	127	127	63	542	324	6	3	0	0
<b>6.817</b>	<b>1.289</b>	<b>27.115</b>	<b>16.049</b>	<b>14.389</b>	<b>9.199</b>	<b>60.510</b>	<b>38.066</b>	<b>802</b>	<b>452</b>	<b>86</b>	<b>41</b>

Графикон бр. 9 - Структура незапослених по регионима и полу на крају X 2013. године  
**Chart No. 9 - Percentage of unemployed by regions and gender in the end of X 2013**



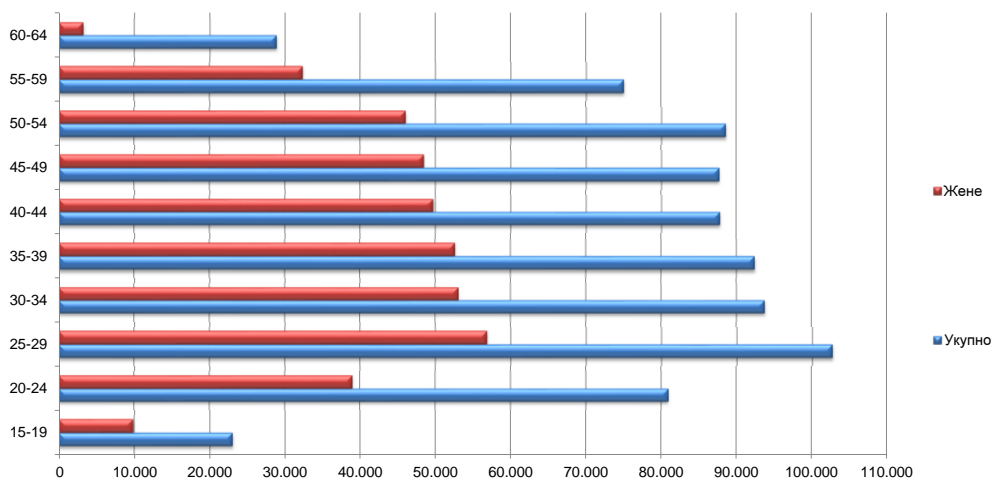
Графикон бр. 9а - Структура незапослених по регионима и стручности на крају X 2013. године  
**Chart No. 9a - Structure of unemployed by regions and skill in the end of X 2013**



**T8 НЕЗАПОСЛЕНА ЛИЦА ПРЕМА СТАРОСТИ И ПОЛУ НА КРАЈУ ОКТОБРА 2013. ГОДИНЕ**

Ред. Бр. No	Област/Регион <i>County/Region</i>	Укупно <i>Total</i>	Жене <i>Women</i>	15-19		20-24		25-29		30-34	
				Укупно <i>Total</i>	Жене <i>Women</i>	Укупно <i>Total</i>	Жене <i>Women</i>	Укупно <i>Total</i>	Жене <i>Women</i>	Укупно <i>Total</i>	Жене <i>Women</i>
1	Београдска област	108.257	59.319	2.655	1.189	8.976	4.771	16.392	10.176	14.664	8.812
<b>Београдски регион</b>		<b>108.257</b>	<b>59.319</b>	<b>2.655</b>	<b>1.189</b>	<b>8.976</b>	<b>4.771</b>	<b>16.392</b>	<b>10.176</b>	<b>14.664</b>	<b>8.812</b>
2	Северно - бачка	17.484	8.805	631	301	1.953	1.025	2.147	1.192	1.958	1.121
3	Средње - банатска	17.228	8.178	813	337	1.965	893	2.142	1.073	1.938	1.030
4	Северно - банатска	13.327	6.521	659	289	1.552	789	1.609	897	1.542	825
5	Јужно - банатска	33.843	17.401	1.189	535	3.639	1.745	4.170	2.330	4.205	2.359
6	Западно - бачка	21.745	9.880	851	351	2.514	1.119	2.868	1.270	2.552	1.208
7	Јужно - бачка	66.021	35.053	1.955	852	6.376	3.166	9.179	5.413	8.520	4.984
8	Сремска	28.206	14.128	1.137	486	3.112	1.477	3.346	1.870	3.114	1.794
<b>Регион Војводине</b>		<b>197.854</b>	<b>99.966</b>	<b>7.235</b>	<b>3.151</b>	<b>21.111</b>	<b>10.214</b>	<b>25.461</b>	<b>14.045</b>	<b>23.829</b>	<b>13.321</b>
9	Мачванска	36.610	19.037	1.255	530	4.151	2.100	4.485	2.495	4.161	2.403
10	Колубарска	14.246	7.421	567	204	1.675	817	1.838	971	1.504	868
11	Шумадијска	33.129	18.571	918	364	3.213	1.744	4.186	2.545	3.880	2.409
12	Поморавска	29.285	15.201	839	360	3.392	1.642	3.873	2.135	3.529	2.008
13	Златиборска	32.786	16.795	757	288	3.434	1.559	4.367	2.297	4.034	2.212
14	Моравичка	21.294	11.423	462	202	1.985	988	2.793	1.679	2.471	1.491
15	Рашка	47.245	24.180	1.167	532	5.628	2.640	6.772	3.481	6.310	3.333
16	Расинска	28.109	14.585	632	250	2.889	1.341	3.965	2.110	3.802	2.262
<b>Регион Шумадије и Западне Србије</b>		<b>242.704</b>	<b>127.213</b>	<b>6.597</b>	<b>2.730</b>	<b>26.367</b>	<b>12.831</b>	<b>32.279</b>	<b>17.713</b>	<b>29.691</b>	<b>16.986</b>
17	Подунавска	16.432	8.898	720	278	2.048	1.004	2.247	1.257	2.016	1.258
18	Браничевска	9.957	5.031	443	189	1.361	654	1.401	713	1.137	660
19	Борска	12.671	6.741	416	188	1.502	706	1.753	964	1.569	887
20	Зајечарска	14.308	6.849	382	157	1.398	626	1.782	859	1.797	939
21	Нишавска	53.047	24.735	1.424	572	5.835	2.483	7.473	3.752	6.756	3.456
22	Топличка	15.715	7.444	523	224	1.910	815	1.904	1.002	1.691	888
23	Пиротска	13.127	6.362	358	157	1.256	575	1.514	776	1.322	729
24	Јабланичка	37.274	17.372	1.092	441	3.965	1.761	4.532	2.247	4.257	2.205
25	Пчињска	28.097	14.594	693	285	2.941	1.438	3.703	2.090	3.415	1.973
<b>Регион Јужне и Источне Србије</b>		<b>200.628</b>	<b>98.026</b>	<b>6.051</b>	<b>2.491</b>	<b>22.216</b>	<b>10.062</b>	<b>26.309</b>	<b>13.660</b>	<b>23.960</b>	<b>12.995</b>
<b>Регион Косово и Метохија</b>		<b>10.609</b>	<b>6.203</b>	<b>420</b>	<b>220</b>	<b>2.245</b>	<b>1.091</b>	<b>2.187</b>	<b>1.193</b>	<b>1.579</b>	<b>925</b>
<b>Република Србија</b>		<b>760.052</b>	<b>390.727</b>	<b>22.958</b>	<b>9.781</b>	<b>80.915</b>	<b>38.969</b>	<b>102.628</b>	<b>56.787</b>	<b>93.723</b>	<b>53.039</b>

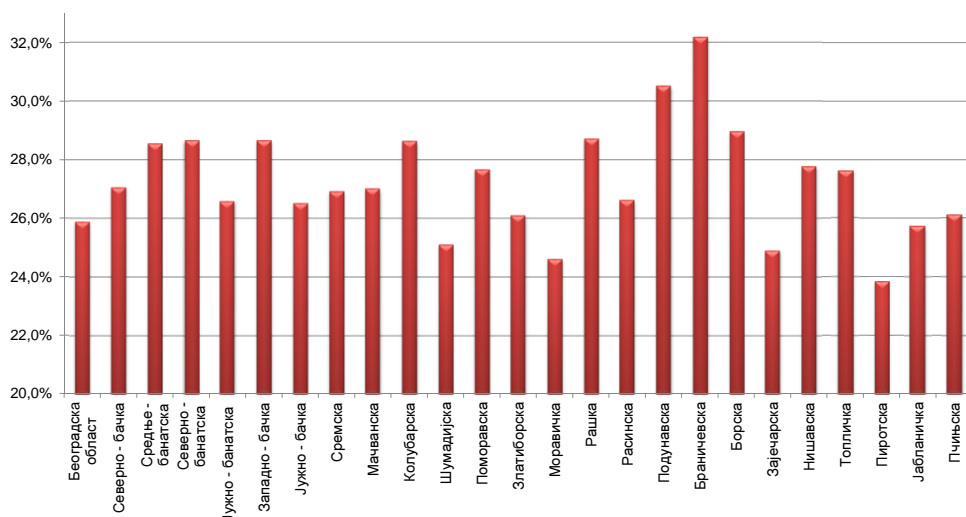
Графикон бр. 10 - Незапослена лица према старости и полу на крају X 2013. године  
*Chart No. 10 - Unemployed persons by age and gender in the end of X 2013*



**T8 UNEMPLOYED PERSONS BY AGE AND SEX IN THE END OF OCTOBER 2013**

35-39		40-44		45-49		50-54		55-59		60-64	
Укупно Total	Жене Women	Укупно Total	Жене Women	Укупно Total	Жене Women	Укупно Total	Жене Women	Укупно Total	Жене Women	Укупно Total	Жене Women
12.863	7.692	11.830	7.008	11.901	6.691	12.882	7.081	11.817	5.518	4.277	381
<b>12.863</b>	<b>7.692</b>	<b>11.830</b>	<b>7.008</b>	<b>11.901</b>	<b>6.691</b>	<b>12.882</b>	<b>7.081</b>	<b>11.817</b>	<b>5.518</b>	<b>4.277</b>	<b>381</b>
1.970	1.151	1.837	1.032	2.104	1.101	2.199	1.075	1.917	741	768	66
1.988	1.100	1.919	981	2.109	1.079	2.054	971	1.653	655	647	59
1.493	845	1.470	778	1.573	803	1.636	758	1.311	504	482	33
4.304	2.482	4.058	2.228	3.671	2.046	3.745	1.968	3.519	1.525	1.343	183
2.740	1.346	2.640	1.354	2.855	1.493	2.474	1.122	1.709	572	542	45
8.000	4.664	7.676	4.420	7.850	4.412	7.675	4.075	6.393	2.796	2.397	271
3.185	1.814	3.118	1.773	3.369	1.808	3.565	1.766	3.113	1.261	1.147	79
<b>23.680</b>	<b>13.402</b>	<b>22.718</b>	<b>12.566</b>	<b>23.531</b>	<b>12.742</b>	<b>23.348</b>	<b>11.735</b>	<b>19.615</b>	<b>8.054</b>	<b>7.326</b>	<b>736</b>
4.511	2.615	4.265	2.452	4.206	2.365	4.484	2.312	3.746	1.603	1.346	162
1.505	863	1.542	943	1.682	986	1.874	1.024	1.498	683	561	62
3.728	2.315	3.665	2.243	3.760	2.275	4.361	2.535	4.027	1.939	1.391	202
3.633	2.029	3.175	1.835	3.084	1.730	3.185	1.723	3.244	1.545	1.331	194
4.036	2.294	4.081	2.274	4.166	2.346	4.049	2.180	2.908	1.262	954	83
2.545	1.502	2.580	1.512	2.431	1.363	2.831	1.546	2.345	1.086	851	54
6.457	3.533	5.908	3.390	5.290	2.975	4.763	2.479	3.555	1.583	1.395	234
3.885	2.295	3.350	1.914	2.916	1.633	2.881	1.466	2.687	1.205	1.102	109
<b>30.300</b>	<b>17.446</b>	<b>28.566</b>	<b>16.563</b>	<b>27.535</b>	<b>15.673</b>	<b>28.428</b>	<b>15.265</b>	<b>24.010</b>	<b>10.906</b>	<b>8.931</b>	<b>1.100</b>
2.082	1.289	1.883	1.156	1.690	998	1.669	921	1.491	669	586	68
1.195	692	1.095	589	971	556	991	510	915	416	448	52
1.551	921	1.454	849	1.399	824	1.361	757	1.254	595	412	50
1.664	882	1.705	929	1.562	848	1.752	904	1.576	648	690	57
6.324	3.218	5.881	3.082	6.115	3.237	6.003	2.907	5.111	1.884	2.125	144
1.852	993	1.770	935	1.949	1.012	1.903	881	1.508	597	705	97
1.383	772	1.514	849	1.678	867	1.925	1.005	1.551	587	626	45
4.664	2.389	4.588	2.365	4.741	2.427	4.499	2.064	3.391	1.274	1.545	199
3.677	2.127	3.839	2.142	3.813	2.013	3.069	1.510	2.164	900	783	116
<b>24.392</b>	<b>13.283</b>	<b>23.729</b>	<b>12.896</b>	<b>23.918</b>	<b>12.782</b>	<b>23.172</b>	<b>11.459</b>	<b>18.961</b>	<b>7.570</b>	<b>7.920</b>	<b>828</b>
<b>1.145</b>	<b>740</b>	<b>848</b>	<b>620</b>	<b>720</b>	<b>503</b>	<b>662</b>	<b>447</b>	<b>509</b>	<b>292</b>	<b>294</b>	<b>172</b>
<b>92.380</b>	<b>52.563</b>	<b>87.691</b>	<b>49.653</b>	<b>87.605</b>	<b>48.391</b>	<b>88.492</b>	<b>45.987</b>	<b>74.912</b>	<b>32.340</b>	<b>28.748</b>	<b>3.217</b>

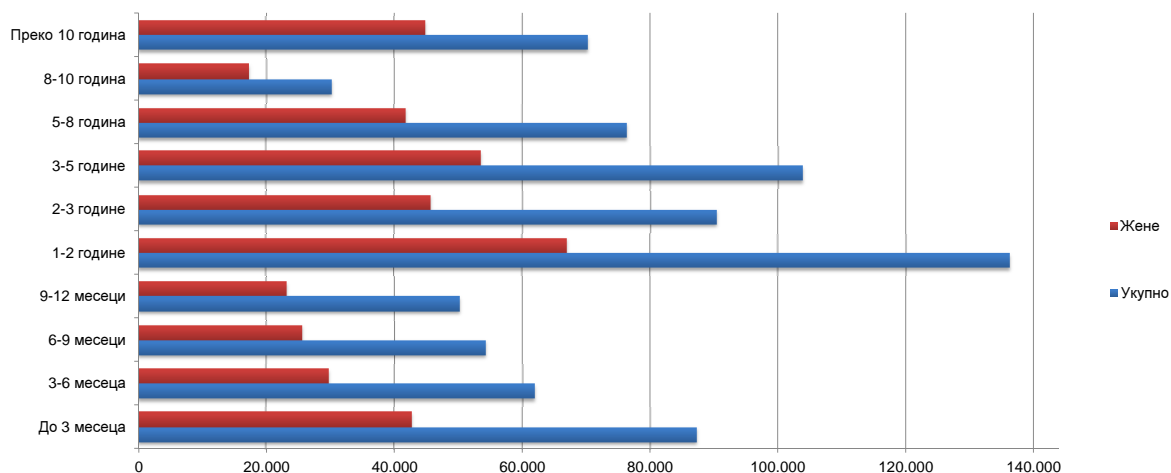
Графикон бр. 10а - Незапослена лица до 30 година старости по окрузима на крају X 2013. године  
 Chart No. 10a - Unemployed up to 30 years of age by counties in the end of X 2013



**T9 НЕЗАПОСЛЕНА ЛИЦА ПРЕМА ТРАЈАЊУ НЕЗАПОСЛЕНОСТИ И ПОЛУ  
НА КРАЈУ ОКТОБРА 2013. ГОДИНЕ**

Ред. Бр. No	Област/Регион <i>County/Region</i>	Укупно <i>Total</i>	Жене <i>Women</i>	До 3 месеца <i>to 3 months</i>		3-6 месеци <i>3-6 months</i>		6-9 месеци <i>6-9 months</i>		9-12 месеци <i>9-12 months</i>	
				Укупно <i>Total</i>	Жене <i>Women</i>	Укупно <i>Total</i>	Жене <i>Women</i>	Укупно <i>Total</i>	Жене <i>Women</i>	Укупно <i>Total</i>	Жене <i>Women</i>
1	Београдска област	108.257	59.319	17.379	9.356	10.100	5.384	8.308	4.275	7.562	3.955
	<b>Београдски регион</b>	<b>108.257</b>	<b>59.319</b>	<b>17.379</b>	<b>9.356</b>	<b>10.100</b>	<b>5.384</b>	<b>8.308</b>	<b>4.275</b>	<b>7.562</b>	<b>3.955</b>
2	Северно - бачка	17.484	8.805	2.600	1.272	1.783	867	1.444	713	1.404	663
3	Средње - банатска	17.228	8.178	2.907	1.313	2.057	903	1.507	669	1.307	574
4	Северно - банатска	13.327	6.521	1.805	802	1.332	597	1.052	505	1.005	444
5	Јужно - банатска	33.843	17.401	4.004	1.963	2.754	1.320	2.341	1.115	1.947	866
6	Западно - бачка	21.745	9.880	2.921	1.353	2.039	870	1.651	720	1.520	650
7	Јужно - бачка	66.021	35.053	8.578	4.382	5.733	2.850	4.744	2.355	4.309	2.085
8	Сремска	28.206	14.128	4.038	1.946	2.728	1.382	2.143	951	1.856	884
	<b>Регион Војводине</b>	<b>197.854</b>	<b>99.966</b>	<b>26.853</b>	<b>13.031</b>	<b>18.426</b>	<b>8.789</b>	<b>14.882</b>	<b>7.028</b>	<b>13.348</b>	<b>6.166</b>
9	Мачванска	36.610	19.037	3.470	1.636	2.824	1.314	2.533	1.203	2.367	1.017
10	Колубарска	14.246	7.421	1.654	794	1.357	662	1.095	530	1.012	477
11	Шумадијска	33.129	18.571	3.053	1.463	2.376	1.152	2.338	1.137	2.058	1.101
12	Поморавска	29.285	15.201	2.696	1.277	1.903	889	1.936	921	1.835	821
13	Златиборска	32.786	16.795	3.299	1.607	2.505	1.207	2.486	1.163	2.195	981
14	Моравичка	21.294	11.423	2.177	1.086	1.831	899	1.750	879	1.634	822
15	Рашка	47.245	24.180	3.210	1.551	2.626	1.295	2.645	1.188	2.535	1.097
16	Расинска	28.109	14.585	2.263	1.067	1.819	849	1.911	892	1.657	775
	<b>Регион Шумадије и Западне Србије</b>	<b>242.704</b>	<b>127.213</b>	<b>21.822</b>	<b>10.481</b>	<b>17.241</b>	<b>8.267</b>	<b>16.694</b>	<b>7.913</b>	<b>15.293</b>	<b>7.091</b>
17	Подунавска	16.432	8.898	2.055	977	1.413	671	1.226	572	1.163	538
18	Браничевска	9.957	5.031	1.335	631	1.003	479	866	387	732	348
19	Борска	12.671	6.741	1.269	635	1.023	504	892	419	898	400
20	Зајечарска	14.308	6.849	1.322	637	960	403	955	405	916	380
21	Нишавска	53.047	24.735	5.178	2.248	3.939	1.754	3.485	1.451	3.426	1.370
22	Топличка	15.715	7.444	1.448	677	1.144	523	809	340	1.001	389
23	Пиротска	13.127	6.362	1.680	841	1.161	480	1.015	451	893	336
24	Јабланичка	37.274	17.372	3.153	1.410	2.293	992	1.970	825	2.161	861
25	Пчињска	28.097	14.594	3.308	1.580	2.535	1.216	2.358	1.092	2.079	913
	<b>Регион Јужне и Источне Србије</b>	<b>200.628</b>	<b>98.026</b>	<b>20.748</b>	<b>9.636</b>	<b>15.471</b>	<b>7.022</b>	<b>13.576</b>	<b>5.942</b>	<b>13.269</b>	<b>5.535</b>
	<b>Регион Косово и Метохија</b>	<b>10.609</b>	<b>6.203</b>	<b>473</b>	<b>231</b>	<b>505</b>	<b>278</b>	<b>697</b>	<b>343</b>	<b>662</b>	<b>341</b>
	<b>Република Србија</b>	<b>760.052</b>	<b>390.727</b>	<b>87.275</b>	<b>42.735</b>	<b>61.743</b>	<b>29.740</b>	<b>54.157</b>	<b>25.501</b>	<b>50.134</b>	<b>23.088</b>

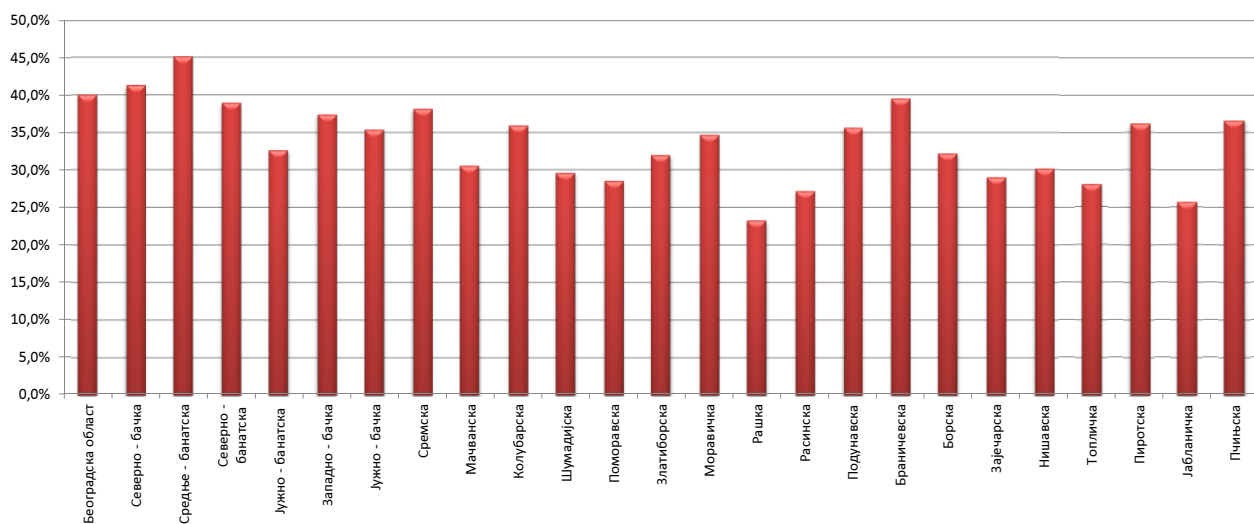
**Графикон бр. 11- Незапослена лица према трајању незапослености и полу на крају X 2013. године**  
*Chart No. 11- Unemployed persons by duration of unemployment and gender in the end of X 2013*



**T9 UNEMPLOYED PERSONS BY DURATION OF UNEMPLOYMENT AND SEX  
IN THE END OF OCTOBER 2013**

1-2 године 1-2 years		2-3 године 2-3 years		3-5 године 3-5 years		5-8 година 5-8 years		8-10 година 8-10 years		Преко 10 година Over 10 years	
Укупно Total	Жене Women	Укупно Total	Жене Women	Укупно Total	Жене Women	Укупно Total	Жене Women	Укупно Total	Жене Women	Укупно Total	Жене Women
21.348	11.691	12.667	6.942	13.375	7.546	7.752	4.381	3.430	1.964	6.336	3.825
<b>21.348</b>	<b>11.691</b>	<b>12.667</b>	<b>6.942</b>	<b>13.375</b>	<b>7.546</b>	<b>7.752</b>	<b>4.381</b>	<b>3.430</b>	<b>1.964</b>	<b>6.336</b>	<b>3.825</b>
3.584	1.788	2.013	1.033	2.279	1.140	1.097	588	419	219	861	522
2.942	1.355	1.851	888	2.031	1.074	1.206	603	389	200	1.031	599
2.473	1.153	1.620	848	1.664	817	1.078	576	393	210	905	569
5.736	2.747	3.594	1.790	4.654	2.363	3.607	1.966	1.417	795	3.789	2.476
4.187	1.802	2.528	1.105	2.943	1.327	1.874	906	771	399	1.311	748
11.590	5.860	8.327	4.400	9.300	5.029	6.205	3.700	2.467	1.419	4.768	2.973
5.304	2.617	3.455	1.674	3.691	1.869	2.058	1.046	948	554	1.985	1.205
<b>35.816</b>	<b>17.322</b>	<b>23.388</b>	<b>11.738</b>	<b>26.562</b>	<b>13.619</b>	<b>17.125</b>	<b>9.385</b>	<b>6.804</b>	<b>3.796</b>	<b>14.650</b>	<b>9.092</b>
6.576	3.196	4.295	2.209	5.005	2.651	3.608	2.012	1.655	1.014	4.277	2.785
2.769	1.408	1.736	913	1.977	1.071	1.103	664	500	275	1.043	627
5.691	3.040	4.255	2.273	4.250	2.496	3.975	2.318	1.215	768	3.918	2.823
4.702	2.288	3.382	1.675	4.399	2.348	3.855	2.109	1.294	769	3.283	2.104
5.436	2.638	3.839	2.048	3.938	2.042	3.433	1.817	1.434	756	4.221	2.536
3.786	2.026	2.417	1.355	3.058	1.689	2.078	1.133	1.143	654	1.420	880
7.540	3.523	5.791	2.801	6.627	3.247	5.822	3.062	2.257	1.170	8.192	5.246
4.692	2.290	3.362	1.678	4.155	2.098	3.314	1.800	1.323	774	3.613	2.362
<b>41.192</b>	<b>20.409</b>	<b>29.077</b>	<b>14.952</b>	<b>33.409</b>	<b>17.642</b>	<b>27.188</b>	<b>14.915</b>	<b>10.821</b>	<b>6.180</b>	<b>29.967</b>	<b>19.363</b>
3.390	1.734	1.815	1.016	2.023	1.153	1.372	868	693	448	1.282	921
2.035	999	1.185	598	1.245	693	749	408	289	162	518	326
2.713	1.417	1.361	706	1.584	846	1.348	736	427	269	1.156	809
2.543	1.150	1.906	902	2.294	1.024	1.620	872	581	311	1.211	765
9.767	4.259	6.881	3.066	7.876	3.528	6.078	3.156	1.955	1.063	4.462	2.840
2.541	1.148	2.264	1.016	2.285	1.068	1.964	994	850	427	1.409	862
2.210	975	1.244	586	1.798	861	1.644	940	429	222	1.053	670
5.950	2.495	4.400	1.914	6.675	3.037	5.225	2.608	1.525	852	3.922	2.378
5.349	2.642	3.122	1.671	3.335	1.718	2.374	1.408	1.382	914	2.255	1.440
<b>36.498</b>	<b>16.819</b>	<b>24.178</b>	<b>11.475</b>	<b>29.115</b>	<b>13.928</b>	<b>22.374</b>	<b>11.990</b>	<b>8.131</b>	<b>4.668</b>	<b>17.268</b>	<b>11.011</b>
<b>1.379</b>	<b>711</b>	<b>1.000</b>	<b>523</b>	<b>1.245</b>	<b>669</b>	<b>1.904</b>	<b>1.114</b>	<b>856</b>	<b>578</b>	<b>1.888</b>	<b>1.415</b>
<b>136.233</b>	<b>66.952</b>	<b>90.310</b>	<b>45.630</b>	<b>103.706</b>	<b>53.404</b>	<b>76.343</b>	<b>41.785</b>	<b>30.042</b>	<b>17.186</b>	<b>70.109</b>	<b>44.706</b>

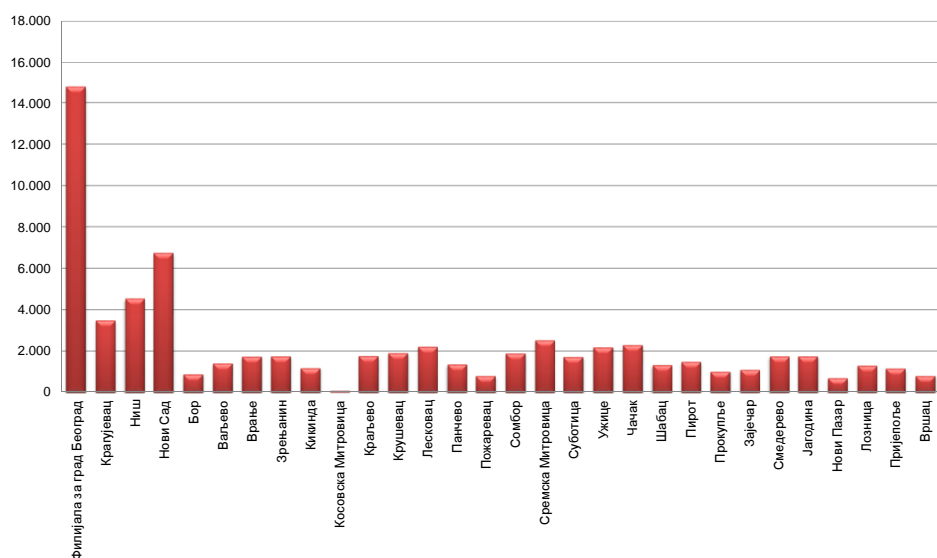
Графикон бр. 11а - Учешће незапослених до 1 године у укупном броју незапослених лица на крају X 2013 године  
Chart No. 11a - Participation of the unemployed (up to 1 year) by duration of unemployment in the end of X 2013



**T10 КОРИСНИЦИ НОВЧАНЕ НАКНАДЕ ПО МЕСЕЦИМА И ПОЛУ**

Редни број No	Филијала Branchoffice	Ø 2012.		X 2012		XI 2012		XII 2012		I 2013	
		Укупно Total	Жене Women	Укупно Total	Жене Women	Укупно Total	Жене Women	Укупно Total	Жене Women	Укупно Total	Жене Women
1	Филијала за град Београд	13.389	6.774	14.889	7.754	14.990	7.787	14.785	7.571	16.709	8.456
2	Крагујевац	3.195	1.355	3.617	1.562	3.575	1.560	3.493	1.514	3.901	1.720
3	Ниш	4.248	1.877	4.738	2.159	4.736	2.169	4.537	2.047	5.224	2.356
4	Нови Сад	6.361	2.886	7.000	3.176	6.999	3.205	6.746	3.128	7.290	3.400
5	Бор	793	389	870	426	911	456	879	442	1.043	522
6	Ваљево	1.266	548	1.369	588	1.387	604	1.412	626	1.471	659
7	Врање	1.625	654	1.727	751	1.773	794	1.734	780	1.913	829
8	Зрењанин	1.574	680	1.615	661	1.601	658	1.741	659	1.990	777
9	Кикинда	1.211	509	1.147	515	1.168	536	1.174	529	1.423	618
10	Косовска Митровица	48	19	51	23	71	34	77	31	81	31
11	Краљево	1.644	763	1.794	841	1.784	841	1.756	800	1.958	931
12	Крушевац	1.861	841	1.978	877	1.994	901	1.897	864	2.232	1.033
13	Лесковац	2.104	808	2.265	914	2.293	922	2.216	873	2.663	1.014
14	Панчево	1.290	549	1.421	601	1.499	617	1.356	540	1.566	643
15	Пожаревац	745	352	835	406	825	397	800	399	868	417
16	Сомбор	1.829	773	1.996	849	1.889	801	1.889	806	2.063	894
17	Сремска Митровица	2.302	1.039	2.654	1.210	2.619	1.193	2.526	1.147	2.748	1.232
18	Суботица	1.619	792	1.718	813	1.718	815	1.720	816	1.984	916
19	Ужице	1.949	972	2.094	1.020	2.133	1.067	2.177	1.075	2.651	1.309
20	Чачак	1.913	924	2.254	1.117	2.317	1.112	2.293	1.113	2.478	1.221
21	Шабац	1.206	518	1.263	518	1.322	551	1.332	557	1.660	627
22	Пирот	1.140	462	1.497	654	1.447	622	1.488	589	1.654	631
23	Прокупље	831	333	948	380	963	382	1.008	395	1.198	439
24	Зајечар	991	441	1.026	436	1.049	463	1.099	495	1.277	586
25	Смедерево	1.541	648	1.877	755	1.868	778	1.751	694	1.980	751
26	Јагодина	1.562	704	1.669	757	1.709	779	1.748	793	1.978	900
27	Нови Пазар	576	219	682	274	716	286	695	266	781	299
28	Лозница	1.229	476	1.320	525	1.306	519	1.300	486	1.561	590
29	Пријеполје	932	471	1.080	569	1.130	627	1.150	614	1.316	683
30	Вршац	659	277	803	305	812	310	799	295	852	324
Република Србија		61.633	28.052	68.197	31.436	68.604	31.786	67.578	30.944	76.513	34.808

Графикон бр. 12 - Корисници новчане накнаде по филијалама у X 2013. године  
*Chart No. 12 - Unemployment benefit recipients by branchoffice in X 2013*





T10 UNEMPLOYMENT BENEFIT RECIPIENTS BY MONTH AND SEX

II 2013		III 2013		IV 2013		V 2013		VI 2013		VII 2013		VIII 2013		IX 2013		X 2013		Индекси Index		
Укупно Total	Жене Women	Укупно Total	Жене Women	Укупно Total	Жене Women	Укупно Total	Жене Women	Укупно Total	Жене Women	Укупно Total	Жене Women	Укупно Total	Жене Women	Укупно Total	Жене Women	Укупно Total	Жене Women	X 2013 / X 2012	X 2013 / XII 2012	X 2013 / IX 2013
15.477	7.708	15.221	7.574	17.194	8.602	14.627	7.332	14.413	7.255	14.297	7.296	14.089	7.319	13.742	7.207	13.371	7.030	89,80	90,44	97,30
3.805	1.712	3.791	1.672	4.152	1.868	2.858	1.361	2.693	1.308	2.646	1.292	2.529	1.228	2.520	1.194	2.516	1.160	69,56	72,03	99,84
4.829	2.083	4.767	2.046	5.272	2.294	4.523	1.946	4.344	1.876	4.217	1.834	4.133	1.844	4.163	1.848	4.176	1.841	88,14	92,04	100,31
6.794	3.101	7.019	3.215	7.914	3.693	6.532	3.122	6.428	3.041	6.358	3.047	6.267	3.058	6.133	3.010	5.989	2.931	85,56	88,78	97,65
956	482	966	476	1.097	521	918	433	884	419	854	417	784	389	783	379	777	378	89,31	88,40	99,23
1.503	667	1.525	688	1.718	788	1.413	656	1.376	646	1.336	628	1.337	628	1.283	598	1.245	563	90,94	88,17	97,04
1.791	721	1.874	722	2.076	800	1.656	602	1.541	591	1.496	594	1.512	627	1.493	644	1.477	640	85,52	85,18	98,93
2.056	874	2.078	892	2.308	1.003	1.936	849	1.783	810	1.797	811	1.675	719	1.625	661	1.648	675	102,04	94,66	101,42
1.423	600	1.487	632	1.638	720	1.350	585	1.310	566	1.327	550	1.253	514	1.245	522	1.218	508	106,19	103,75	97,83
65	19	66	21	79	32	60	27	71	29	70	31	74	35	80	36	88	44	172,55	114,29	110,00
1.834	864	1.886	892	2.067	996	1.705	824	1.680	817	1.663	814	1.587	765	1.558	759	1.624	792	90,52	92,48	104,24
2.085	990	2.107	995	2.378	1.126	1.954	906	1.925	903	1.889	889	1.882	910	1.868	893	1.788	838	90,39	94,25	95,72
2.578	889	2.661	939	2.976	1.115	2.500	952	2.356	886	2.277	829	2.212	829	2.147	808	2.106	808	92,98	95,04	98,09
1.421	545	1.713	684	1.942	792	1.629	664	1.623	666	1.613	644	1.543	630	1.410	564	1.257	491	88,46	92,70	89,15
859	426	862	402	1.003	455	849	366	835	354	814	346	788	349	762	330	739	318	88,50	92,38	96,98
1.748	736	1.949	865	2.193	987	1.732	773	1.679	742	1.797	771	1.776	767	1.699	721	1.633	702	81,81	86,45	96,12
2.528	1.123	2.469	1.101	2.838	1.275	2.454	1.129	2.371	1.095	2.388	1.117	2.332	1.124	2.340	1.104	2.305	1.091	86,85	91,25	98,50
1.838	835	1.813	795	2.006	889	1.624	728	1.501	701	1.426	672	1.429	657	1.527	655	1.528	668	88,94	88,84	100,07
2.550	1.209	2.503	1.194	2.789	1.348	2.284	1.121	2.209	1.112	2.129	1.090	2.023	1.035	1.958	1.017	1.919	985	91,64	88,15	98,01
2.694	1.324	2.772	1.350	3.077	1.487	2.315	1.143	2.247	1.114	2.247	1.107	2.379	1.122	2.237	1.067	2.232	1.062	99,02	97,34	99,78
1.579	585	1.561	583	1.737	669	1.361	562	1.320	540	1.324	559	1.250	549	1.223	533	1.188	513	94,06	89,19	97,14
1.659	637	1.618	646	1.896	767	1.630	654	1.430	584	1.382	563	1.379	573	1.292	540	1.428	659	95,39	95,97	110,53
1.194	432	1.286	468	1.407	522	1.134	432	1.115	449	1.114	426	1.119	423	1.112	410	1.202	492	126,79	119,25	108,09
1.189	542	1.205	545	1.351	609	1.165	508	1.134	480	1.113	466	1.074	462	1.053	443	1.068	449	104,09	97,18	101,42
1.843	668	1.755	632	1.908	711	1.575	592	1.551	570	1.367	514	1.388	550	1.314	540	1.324	541	70,54	75,61	100,76
1.913	816	1.977	839	2.240	958	2.002	870	1.986	880	1.889	847	1.924	839	1.854	806	1.820	772	109,05	104,12	98,17
738	270	732	269	829	312	670	256	633	241	569	240	564	250	541	239	564	248	82,70	81,15	104,25
1.513	588	1.517	611	1.713	713	1.566	665	1.513	629	1.545	614	1.504	614	1.433	575	1.381	571	104,62	106,23	96,37
1.283	629	1.252	566	1.408	657	1.105	503	1.171	549	1.075	497	1.056	492	1.049	513	1.048	516	97,04	91,13	99,90
809	332	799	332	863	365	667	285	639	276	651	286	590	264	564	260	588	282	73,23	73,59	104,26
72.554	32.407	73.231	32.646	82.069	37.074	67.794	30.846	65.761	30.129	64.670	29.791	63.452	29.565	62.008	28.876	61.247	28.568	89,81	90,63	98,77

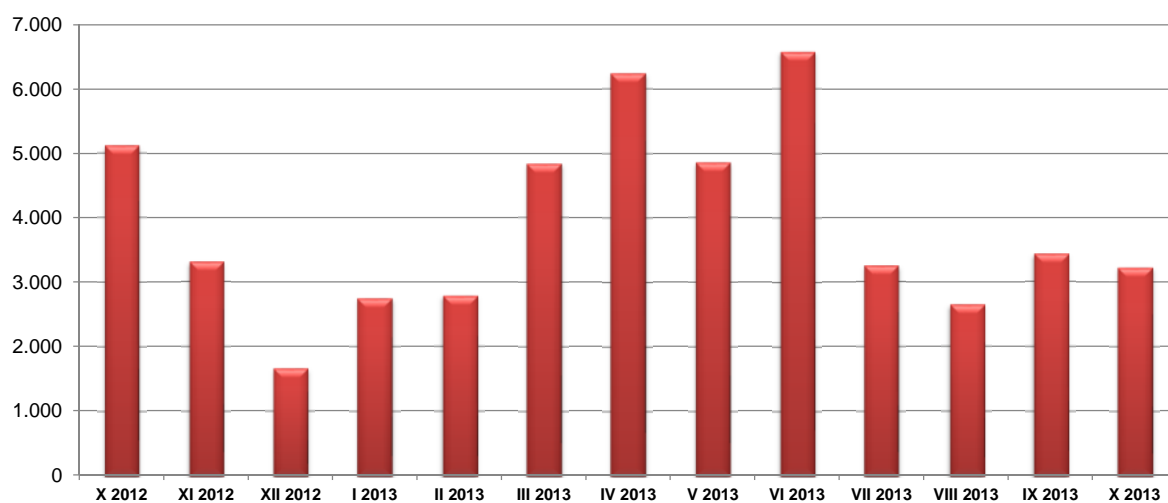
Графикон Бр. 12 а - Корисници новчане накнаде и незапослени по месецима у периоду X 2012. - X 2013. године  
 Chart No. 12 a - Unemployment benefit recipients by month in period X 2012 - X 2013



## T11 ПРИЈАВЉЕНЕ ПОТРЕБЕ ЗА ЗАПОШЉАВАЊЕМ ПО МЕСЕЦИМА

Редни број <i>No</i>	Област <i>County</i>	Ø 2012	X 2012	XI 2012	XII 2012	I 2013	II 2013
1	Београдска област	1.085	1.060	931	610	753	956
<b>Београдски регион</b>		<b>1.085</b>	<b>1.060</b>	<b>931</b>	<b>610</b>	<b>753</b>	<b>956</b>
2	Северно - бачка	120	101	205	24	115	75
3	Средње - банатска	127	247	21	17	19	34
4	Северно - банатска	137	45	199	15	43	24
5	Јужно - банатска	111	78	27	30	101	52
6	Западно - бачка	125	64	42	22	45	48
7	Јужно - бачка	417	286	294	151	225	229
8	Сремска	138	63	85	32	62	64
<b>Регион Војводине</b>		<b>1.174</b>	<b>884</b>	<b>873</b>	<b>291</b>	<b>610</b>	<b>526</b>
9	Мачванска	198	83	65	67	65	102
10	Колубарска	143	178	231	72	122	136
11	Шумадијска	345	384	180	52	216	121
12	Поморавска	135	73	71	86	114	196
13	Златиборска	231	415	158	61	104	69
14	Моравичка	100	114	63	42	75	205
15	Рашка	207	283	122	68	64	83
16	Расинска	133	252	91	37	28	47
<b>Регион Шумадије и Западне Србије</b>		<b>1.492</b>	<b>1.782</b>	<b>981</b>	<b>485</b>	<b>788</b>	<b>959</b>
17	Подунавска	87	203	11	28	87	44
18	Браничевска	104	111	29	22	70	23
19	Борска	93	52	53	26	28	33
20	Зајечарска	59	50	10	40	10	12
21	Нишавска	282	555	145	83	92	99
22	Топличка	43	68	4	13	31	4
23	Пиротска	131	184	172	50	254	84
24	Јабланичка	44	13	83	3	14	36
25	Пчињска	62	156	22	8	8	6
<b>Регион Јужне и Источне Србије</b>		<b>906</b>	<b>1.392</b>	<b>529</b>	<b>273</b>	<b>594</b>	<b>341</b>
<b>Регион Косово и Метохија</b>		<b>5</b>	<b>0</b>	<b>2</b>	<b>1</b>	<b>0</b>	<b>0</b>
<b>Република Србија</b>		<b>4.661</b>	<b>5.118</b>	<b>3.316</b>	<b>1.660</b>	<b>2.745</b>	<b>2.782</b>

**Графикон бр. 13 - Пријављене потребе за запошљавањем у периоду X 2012 - X 2013**  
*Chart No. 13 - Requests for jobmatching services in vacancy filling in period X 2012 - X 2013*



**T11 REQUESTS FOR JOBMATCHING SERVICES IN VACANCY FILLING BY MONTHS**

III 2013	IV 2013	V 2013	VI 2013	VII 2013	VIII 2013	IX 2013	X 2013	Индекс <i>Index</i>
								X 2013 / X 2012
893	911	1.182	838	867	516	762	608	57,36
<b>893</b>	<b>911</b>	<b>1.182</b>	<b>838</b>	<b>867</b>	<b>516</b>	<b>762</b>	<b>608</b>	<b>57,36</b>
144	237	152	237	165	60	115	144	142,57
31	83	169	145	111	34	114	41	16,60
351	125	77	170	98	160	35	63	140,00
35	242	63	181	82	24	50	49	62,82
305	101	48	173	246	42	79	31	48,44
400	665	292	388	341	299	460	280	97,90
287	206	192	278	99	60	122	76	120,63
<b>1.553</b>	<b>1.659</b>	<b>993</b>	<b>1.572</b>	<b>1.142</b>	<b>679</b>	<b>975</b>	<b>684</b>	<b>77,38</b>
109	222	202	441	146	94	246	104	125,30
117	454	179	184	64	202	96	100	56,18
301	408	475	372	129	318	306	176	45,83
154	342	108	235	101	130	57	203	278,08
108	221	382	456	83	125	83	44	10,60
200	230	79	232	120	54	54	38	33,33
126	335	139	391	81	61	255	137	48,41
45	236	27	252	65	64	71	47	18,65
<b>1.160</b>	<b>2.448</b>	<b>1.591</b>	<b>2.563</b>	<b>789</b>	<b>1.048</b>	<b>1.168</b>	<b>849</b>	<b>47,64</b>
247	163	113	129	88	33	66	56	27,59
150	141	205	84	30	29	23	72	64,86
93	470	21	64	31	12	39	135	259,62
13	23	385	20	11	51	32	67	134,00
258	187	140	646	141	190	208	154	27,75
3	0	72	169	61	2	1	137	201,47
443	117	65	198	47	61	30	236	128,26
21	106	44	151	23	17	106	37	284,62
4	18	44	54	16	6	23	187	119,87
<b>1.232</b>	<b>1.225</b>	<b>1.089</b>	<b>1.515</b>	<b>448</b>	<b>401</b>	<b>528</b>	<b>1.081</b>	<b>77,66</b>
<b>0</b>	<b>0</b>	<b>0</b>	<b>91</b>	<b>10</b>	<b>1</b>	<b>0</b>	<b>0</b>	
<b>4.838</b>	<b>6.243</b>	<b>4.855</b>	<b>6.579</b>	<b>3.256</b>	<b>2.645</b>	<b>3.433</b>	<b>3.222</b>	<b>62,95</b>

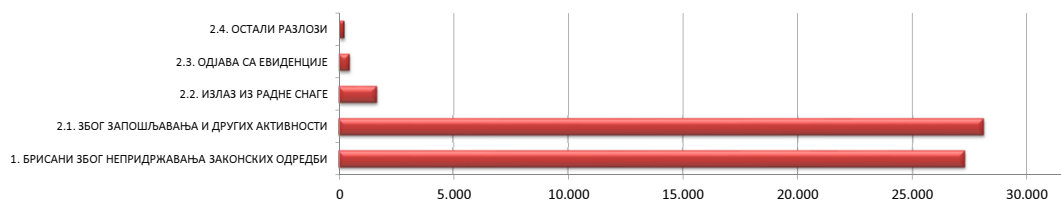




**T14 БРИСАНИ И ПРЕСТАНАК ВОЂЕЊА ЕВИДЕНЦИЈЕ ПРЕМА РАЗЛОЗИМА И ТРАЈАЊУ НЕЗАПОСЛЕНОСТИ  
ТОКОМ ОКТОБРА 2013. ГОДИНЕ**

Разлози брисања и престанка вођења евиденције	Укупно <i>Total</i>		Трајање незапослености			
	Укупно <i>Total</i>	Жене <i>Women</i>	До 3 месеца <i>to 3 months</i>	3-6 месеци <i>3-6 months</i>	6-9 месеци <i>6-9 months</i>	9-12 месеци <i>9-12 months</i>
<b>УКУПНО</b>	<b>57.657</b>	<b>27.928</b>	<b>13.121</b>	<b>7.712</b>	<b>6.714</b>	<b>4.428</b>
<b>1. БРИСАНИ ЗБОГ НЕПРИДРЖАВАЊА ЗАКОНСКИХ ОДРЕДБИ</b>	<b>27.288</b>	<b>12.947</b>	<b>6.393</b>	<b>3.728</b>	<b>3.423</b>	<b>1.964</b>
1.1. Када незапослено лице одбије рад на привременим и повременим пословима	1	0	0	0	0	0
1.2. Када незапослено лице на евиденцији Националне службе обавља рад без уговора о раду код послодавца	16	14	0	14	1	0
1.3. Када се незапослено лице неоправдано не јави, или се не одазове на позив организације за запошљавање	23.036	11.008	3.234	3.506	3.216	1.878
1.4. Када незапослено лице на захтев Националне службе не достави доказ о активном тржењу посла	165	58	6	3	45	23
1.5. Када се незапослено лице не јави послодавцу коме га је упутила Национална служба	28	2	5	5	3	2
1.6. Када незапослено лице одбије додатно образовање и обуку	55	32	29	6	4	4
1.7. Када незапослено лице својом кривицом прекине, односно не заврши додатно образовање и обуку	26	7	11	9	2	1
1.8. Када незапослено лице одбије да прихвати понуђено учешће у програму активних мера за запошљавање	182	101	125	19	5	1
1.9. Када се незапослено лице не одазове на индивидуални разговор	3.764	1.718	2.980	166	145	54
1.10. Када се незапослено лице не одазове на групни разговор	1	0	1	0	0	0
1.11. Када незапослено лице одбије да прихвати понуђено одговарајуће запослење	10	3	2	0	2	0
1.12 MOR - када незапослено лице одбије да прихвати понуђено учешће у програму Пројекта	4	4	0	0	0	1
1.13 YEM - када незапослено лице одбије да прихвати понуђено учешће у програму Пројекта	0	0	0	0	0	0
1.14 PRO - када незапослено лице одбије да прихвати понуђено учешће у програму Пројекта	0	0	0	0	0	0
<b>2. ПРЕСТАНАК ВОЂЕЊА ЕВИДЕНЦИЈЕ</b>	<b>30.369</b>	<b>14.981</b>	<b>6.728</b>	<b>3.984</b>	<b>3.291</b>	<b>2.464</b>
<b>2.1. ЗБОГ ЗАПОШЉАВАЊА И ДРУГИХ АКТИВНОСТИ</b>	<b>28.099</b>	<b>13.988</b>	<b>6.407</b>	<b>3.842</b>	<b>3.136</b>	<b>2.293</b>
2.1.1 Када незапослено лице заснује пуни радни однос са пуним радним временом на неодређено време	4.507	2.523	865	590	585	400
2.1.2. Када незапослено лице заснује пуни радни однос са пуним радним временом на одређено време	11.123	5.942	3.107	1.588	1.224	885
2.1.3. Када незап. лице оснује предузеће или радњу, или почне да се бави пољ. као јединим или основним занимањем и обавезно је на осигурање по основу катастарског прихода	49	21	20	10	5	1
2.1.4. Када незапослено лице оснује самосталну делатност средствима НСЗ	13	4	5	1	1	1
2.1.5. Када незапослено лице оде на рад у иностранство, а не поднесе захтев за посредовањем у Србији	3	2	0	0	0	0
2.1.6. Када незапослено лице заснује пуни радни однос са непуним радним временом на одређено време	554	383	149	104	61	49
2.1.7. Када незапослено лице заснује пуни радни однос са непуним рад. временом на неодређено време	40	27	10	5	3	4
2.1.8. Привремени и повремени послови	11.810	5.086	2251	1544	1257	953
<b>2.2. ИЗЛАЗ ИЗ РАДНЕ СНАГЕ</b>	<b>1.620</b>	<b>649</b>	<b>113</b>	<b>83</b>	<b>100</b>	<b>123</b>
2.2.1. Када незапослено лице у складу са одговарајућим законским прописима постане потпуно неспособно за рад	16	6	2	1	3	2
2.2.2. Када незапослено лице ступи на издржавање казне затвора, или буде примљено у установу ради изречене мере безбедности, васпитне или заштитне мере, у трајању дужем од 6 месеци	8	0	2	1	0	0
2.2.3. У другим случајевима предвиђеним законом или другим општим актом	197	80	30	18	12	15
2.2.4. Када незапослено лице наврши 65 година живота	302	27	9	4	7	13
2.2.5. Када незапослено лице испуни услове за остваривање права на старосну пензију, или оствари право на породичну или инвалидску пензију	951	497	25	48	63	81
2.2.6. Када незапослено лице стекне својство редовног ученика или студента више школе или основних студија	59	32	28	5	3	4
2.2.9 Када је незапослено лице на одслужењу или дослужењу војног рока	64	6	13	4	11	6
2.2.10 Када је незапослено лице на издржавању казне затвора, изреченој мери безбедности, васпитној или заштитној мери у трајању до шест месеци	23	1	4	2	1	2
2.2.11 У случају када је незапослени или његов бранич друг упућен на рад у иностранство у оквиру међународно-техничке или просветно-културне сарадње у дипломатска, конзуларна и друга представништва	0	0	0	0	0	0
<b>2.3. ОДЈАВА СА ЕВИДЕНЦИЈЕ</b>	<b>444</b>	<b>241</b>	<b>183</b>	<b>38</b>	<b>35</b>	<b>24</b>
2.3.1 Када се незапослено лице само одјави са евиденције организације за запошљавање	444	241	183	38	35	24
<b>2.4. ОСТАЛИ РАЗЛОЗИ</b>	<b>206</b>	<b>103</b>	<b>25</b>	<b>21</b>	<b>20</b>	<b>24</b>
2.4.1 У случају смрти незапосленог лица	65	10	5	5	7	5
2.4.2 У случају пресељења незапосленог лица	137	89	20	15	13	19
2.4.3 Када незапосленим страном држављанину и лицу без држављанства престане одобрење за стални или привремени боравак	4	4	0	1	0	0

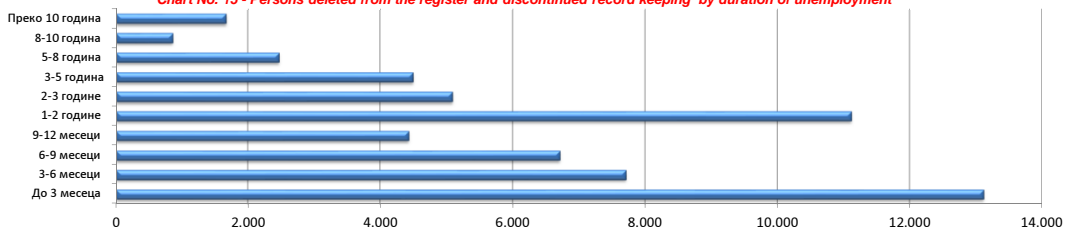
**Графикон бр. 14 - Брисани и престанак вођења евиденције према разлозима  
Chart No. 14 - Persons deleted from the register and discontinued record keeping by reasons**



**T14 PERSONS DELETED FROM THE UNEMPLOYMENT REGISTER AND DISCONTINUED RECORD KEEPING BY REASONS AND DURATION OF UNEMPLOYMENT DURING OCTOBER OF 2013**

Duration of unemployment						Reasons for deletion from the unemployment register and discontinued record keeping
1-2 године 1-2 years	2-3 године 2-3 years	3-5 године 3-5 years	5-8 година 5-8 years	8-10 година 8-10 years	Преко 10 година Over 10 years	
<b>11.118</b>	<b>5.086</b>	<b>4.489</b>	<b>2.468</b>	<b>858</b>	<b>1.663</b>	<b>TOTAL</b>
<b>4.673</b>	<b>2.249</b>	<b>2.015</b>	<b>1.310</b>	<b>510</b>	<b>1.023</b>	<b>1. DELETION DUE TO NON-COMPLIANCE TO LEGAL PROVISIONS</b>
1	0	0	0	0	0	1.1. When an unempl. person refuses to accept an offered temporary and occasional job
0	0	0	1	0	0	1.2. When an unempl. person registered in the National Employment Service works for an employer without a labour contract
4.490	2.147	1.906	1.219	480	960	1.3. When an unempl. person fails to come to an interview without justification, having been invited by the employment organisation
34	12	12	10	4	16	1.4. When an unempl. person fails to provide evidence of active job seeking at the request of the NES
4	1	3	2	0	3	1.5. When an unempl. person fails to show up to an interview with the employer having been sent by the NES
3	3	2	2	1	1	1.6. When an unempl. person refuses to go to vocational education and training courses
1	0	1	1	0	0	1.7. When an unempl. person terminates, or fails to complete vocational education and training as a result of his/her own culpability
9	6	8	5	2	2	1.8. When an unempl. person refuses to accept offered participation in a programme of ALMM
127	79	81	68	23	41	1.9. When an unempl. person fails to come to an individual interview
0	0	0	0	0	0	1.10. When an unempl. person fails to come to a group session
4	1	1	0	0	0	1.11. When an unempl. person refuses to accept offered appropriate job
0	0	1	2	0	0	1.12 MOR- when an unemployed person refuses to accept the offered participation in a Project's programme
0	0	0	0	0	0	1.13 YEM - when an unemployed person refuses to accept the offered participation in a Project's programme
0	0	0	0	0	0	1.14 PRO - when an unemployed person refuses to accept the offered participation in a Project's programme
<b>6.445</b>	<b>2.837</b>	<b>2.474</b>	<b>1.158</b>	<b>348</b>	<b>640</b>	<b>2. DISCONTINUED RECORD KEEPING</b>
<b>5.571</b>	<b>2.692</b>	<b>2.317</b>	<b>1.030</b>	<b>288</b>	<b>523</b>	<b>2.1. WHEN RECRUITED OR OTHER ACTIVITIES</b>
895	440	417	179	54	82	2.1.1. When an unemployed person enters a full-time labour relation with an indefinite term contract
1.957	963	787	362	104	146	2.1.2. When an unemployed person enters a full-time labour relation with a fixed-term contract
8	1	1	1	1	1	2.1.3. When an unempl. person establishes a company or an enterprise, or starts to work in agriculture as his/her only or basic occupation and is compulsory to be insured on account of the cadaster revenue
1	1	0	0	2	1	2.1.4. When an unempl. person establishes enterprise through NES subsidies
2	0	1	0	0	0	2.1.5. When an unempl. person goes to work abroad, and does not file a request for job placement services in Serbia and Montenegro
82	39	46	18	2	4	2.1.6. When an unemployed person enters a part-time labour relation with an indefinite term contract
8	5	4	0	0	1	2.1.7. When an unemployed person enters a part-time labour relation with a fixed-term contract
2618	1243	1061	470	125	288	Temporary and occasional jobs
<b>774</b>	<b>98</b>	<b>111</b>	<b>89</b>	<b>49</b>	<b>80</b>	<b>2.2. LEAVING THE LABOUR FORCE</b>
2	1	1	3	1	0	2.2.1. When an unempl. person becomes completely incapable for work according to the relevant legal provisions
3	0	1	1	0	0	2.2.2. When an unempl. person begins serving his/her time in prison, or is committed into an institution on account of a pronounced measure of safety, reform or protection, for a period longer than 6 months
43	25	30	10	6	8	2.2.3. In other cases as stipulated by law or other general documents
83	23	41	50	28	44	2.2.4. When an unemployed person has turned 65 years of age
606	33	32	23	14	26	2.2.5. When an unempl. person has met the conditions for retirement on account of age, or the conditions for a family or disability pension
12	3	4	0	0	0	2.2.6. When an unempl. person has acquired the status of a regular student of a college or a basic university course
20	10	0	0	0	0	2.2.9 When the unemployed person is serving the compulsory military service.
5	3	2	2	0	2	2.2.10 When the unemployed person is serving a sentence of imprisonment, security measure, correctional or protective measure, lasting up to six months
0	0	0	0	0	0	2.2.11 In the case when the unemployed person, or his/her spouse, has been sent abroad as part of an international-technical or educational-cultural cooperation to work in diplomatic, consular or other offices.
<b>61</b>	<b>24</b>	<b>26</b>	<b>25</b>	<b>7</b>	<b>21</b>	<b>2.3. DELETION AT THE REQUEST OF THE CLIENT</b>
61	24	26	25	7	21	2.3.1. When an unempl. person files a request to be deleted from the unemployment register
<b>39</b>	<b>23</b>	<b>20</b>	<b>14</b>	<b>4</b>	<b>16</b>	<b>2.4. OTHER REASONS</b>
10	6	7	8	0	12	2.4.1. In the case of death of the unemployed person
28	16	13	6	4	3	2.4.2. In the case when the unemployed person has moved to other place of residence
1	1	0	0	0	1	2.4.3. When the permission for permanent residence or temporary stay has expired to an unempl. foreigner or a person without citizenship

**Графикон бр. 15 - Брисани и престанак вођења евиденције према дужини трајања незапослености**  
**Chart No. 15 - Persons deleted from the register and discontinued record keeping by duration of unemployment**











Регион/Област/Град-општина <i>Region/County/municipality</i>	Период <i>Period</i>												
	Стање на крају месеца <i>Situation at the end of the considered month</i>		У месецу <i>In month</i>										
	Незапослена лица <i>Unemployed persons</i>		Новопријављени <i>Newly registered</i>		Пријављене потребе за запошљавањем <i>Requests for jobmatching services in vacancy filling</i>			Запошљавање <i>Filled vacancies</i>				Запослени са евиденције <i>Recruited from the register</i>	
	Укупно <i>Total</i>	Жене <i>Women</i>	Укупно <i>Total</i>	Жене <i>Women</i>	Укупно <i>Total</i>	Неодређено <i>Indefinite term</i>	Одређено <i>Fixed-term</i>	Укупно <i>Total</i>	Жене <i>Women</i>	Неодређено <i>Indefinite term</i>	Одређено <i>Fixed-term</i>	Укупно <i>Total</i>	Жене <i>Women</i>
<b>Регион Косово и Метохија</b>	<b>10.609</b>	<b>6.203</b>	<b>195</b>	<b>106</b>	<b>0</b>	<b>0</b>	<b>0</b>	<b>568</b>	<b>296</b>	<b>108</b>	<b>460</b>	<b>92</b>	<b>61</b>
<b>Косовска</b>	<b>512</b>	<b>313</b>	<b>36</b>	<b>20</b>	<b>0</b>	<b>0</b>	<b>0</b>	<b>186</b>	<b>101</b>	<b>35</b>	<b>151</b>	<b>7</b>	<b>4</b>
Глоговац	1	1	0	0	0	0	0	0	0	0	0	0	0
Качаник	0	0	0	0	0	0	0	0	0	0	0	0	0
Косово Поље	64	35	9	5	0	0	0	4	1	1	3	0	0
Липљан	32	17	0	0	0	0	0	27	16	8	19	0	0
Обилић	332	209	5	2	0	0	0	19	7	9	10	2	1
Подујево	1	1	0	0	0	0	0	0	0	0	0	0	0
Приштина - град	52	33	21	13	0	0	0	61	27	15	46	4	2
Урошевац	1	0	0	0	0	0	0	0	0	0	0	0	0
Штимље	1	0	0	0	0	0	0	0	0	0	0	0	0
Штрпце	28	17	1	0	0	0	0	75	50	2	73	1	1
<b>Пећка</b>	<b>196</b>	<b>101</b>	<b>3</b>	<b>1</b>	<b>0</b>	<b>0</b>	<b>0</b>	<b>4</b>	<b>1</b>	<b>1</b>	<b>3</b>	<b>0</b>	<b>0</b>
Дечани	0	0	0	0	0	0	0	0	0	0	0	0	0
Ђаковица	0	0	0	0	0	0	0	0	0	0	0	0	0
Исток	152	81	1	0	0	0	0	1	1	1	0	0	0
Клина	43	20	2	1	0	0	0	0	0	0	0	0	0
Пећ	1	0	0	0	0	0	0	3	0	0	3	0	0
<b>Призренска</b>	<b>147</b>	<b>85</b>	<b>2</b>	<b>2</b>	<b>0</b>	<b>0</b>	<b>0</b>	<b>10</b>	<b>1</b>	<b>7</b>	<b>3</b>	<b>0</b>	<b>0</b>
Ораховац	143	82	2	2	0	0	0	8	0	5	3	0	0
Призрен	2	1	0	0	0	0	0	2	1	2	0	0	0
Сува Река	1	1	0	0	0	0	0	0	0	0	0	0	0
Гора	1	1	0	0	0	0	0	0	0	0	0	0	0
<b>Косовско - митровачка</b>	<b>6.792</b>	<b>3.837</b>	<b>134</b>	<b>72</b>	<b>0</b>	<b>0</b>	<b>0</b>	<b>299</b>	<b>156</b>	<b>55</b>	<b>244</b>	<b>72</b>	<b>50</b>
Вучитрн	460	266	3	3	0	0	0	5	4	2	3	0	0
Зубин Поток	1.133	653	25	15	0	0	0	61	30	19	42	13	8
Лепосавић	2.293	1.344	44	25	0	0	0	44	21	10	34	17	13
Србица	33	27	1	1	0	0	0	3	2	0	3	2	2
Косовска Митровица	1.978	1.089	45	19	0	0	0	117	62	12	105	21	14
Звечан	895	458	16	9	0	0	0	69	37	12	57	19	13
<b>Косовско - поморавска</b>	<b>2.962</b>	<b>1.867</b>	<b>20</b>	<b>11</b>	<b>0</b>	<b>0</b>	<b>0</b>	<b>69</b>	<b>37</b>	<b>10</b>	<b>59</b>	<b>13</b>	<b>7</b>
Витина	374	255	5	2	0	0	0	2	1	1	1	0	0
Гњилане	1.056	667	6	4	0	0	0	23	12	3	20	1	0
Косовска Каменица	1.527	943	9	5	0	0	0	44	24	6	38	12	7
Ново Брдо	5	2	0	0	0	0	0	0	0	0	0	0	0
<b>Република Србија</b>	<b>760.052</b>	<b>390.727</b>	<b>41.543</b>	<b>21.262</b>	<b>3.222</b>	<b>861</b>	<b>2.158</b>	<b>114.453</b>	<b>51.721</b>	<b>21.328</b>	<b>93.125</b>	<b>20.845</b>	<b>11.227</b>

Издавач  
Национална служба за запошљавање  
Београд, Краља Милутина 8

За издавача  
Синиша Надбантић, директор

Билтен припремили  
Одељење за анализу тржишта рада и планирање

Уредник  
Светлана Аксентијевић

Телефони за контакт:  
011/29-29-562  
011/29-29-551

Факс:  
011/29-29-625  
E-mail: [bilten@nsz.gov.rs](mailto:bilten@nsz.gov.rs)

Интернет адреса:  
[www.nsz.gov.rs](http://www.nsz.gov.rs)

ISSN 1451-3226



**РЕПУБЛИКА СРБИЈА**  
**НАЦИОНАЛНА СЛУЖБА**  
**ЗА ЗАПОШЉАВАЊЕ**  
[www.nsz.gov.rs](http://www.nsz.gov.rs)