

Број 139



**МЕСЕЧНИ
СТАТИСТИЧКИ БИЛТЕН
Март 2014**



**РЕПУБЛИКА СРБИЈА
НАЦИОНАЛНА СЛУЖБА
ЗА ЗАПОШЉАВАЊЕ**



**РЕПУБЛИКА СРБИЈА
НАЦИОНАЛНА СЛУЖБА ЗА ЗАПОШЉАВАЊЕ**

***REPUBLIC OF SERBIA
NATIONAL EMPLOYMENT SERVICE***

**Број 139
МЕСЕЧНИ СТАТИСТИЧКИ БИЛТЕН
Март 2014**

**НЕЗАПОСЛЕНОСТ И ЗАПОШЉАВАЊЕ
У РЕПУБЛИЦИ СРБИЈИ**

***No 139
MONTHLY STATISTIC BULLETIN
March 2014***

***UNEMPLOYMENT AND EMPLOYMENT
IN THE REPUBLIC OF SERBIA***

САДРЖАЈ

УВОДНЕ НАПОМЕНЕ	4
1. Извори и метод прикупљања података	4
2. Обухватност	4
МЕТОДОЛОШКА ПОЈАШЊЕЊА И ДЕФИНИЦИЈЕ	5
T1 Незапосленост, пријављене потребе и запошљавање од 2005. до 2013. године	10
T2 Незапосленост и запошљавање према степену стручне спреме и полу током марта 2014. године	11
T3 Незапосленост и запошљавање према степену стручне спреме и полу	11
T4 Незапосленост, пријављене потребе за запошљавањем и запошљавање по групама занимања и полу током марта 2014. године	13
T5 Преглед најтраженијих занимања у оквиру степена стручне спреме према пријављеним потребама током марта 2014. године	14
T6 Незапослена лица по месецима и полу	15
T7 Незапослена лица према степену стручне спреме и полу на крају марта 2014. године	17
T8 Незапослена лица према старости и полу на крају марта 2014. године	19
T9 Незапослена лица према трајању незапослености и полу на крају марта 2014. године	21
T10 Корисници новчане накнаде по месецима и полу	23
T11 Пријављене потребе за запошљавањем по месецима	25
T12 Новопријављени по месецима и полу	27
T13 Запослени са евиденције по месецима и полу	27
T14 Брисани и престанак вођења евиденције према разлозима и трајању незапослености током марта 2014. године	29
T15 Подаци о незапослености и запошљавању по окрузима и општинама	31

CONTENTS

INTRODUCTORY REMARKS	7
1. Data sources and collecting method	7
2. Coverage	7
METHODOLOGICAL EXPLANATIONS AND DEFINITIONS	8
T1 Unemployment, vacancies and employment 2005 to 2013	10
T2 Unemployment and employment by level of education and sex during March 2014	12
T3 Unemployment and employment by level of education and sex	12
T4 Unemployment, requests for jobmatching services and employment by occupation groups and sex during March 2014	13
T5 Overview of the most frequently demanded occupations by education levels according to the requests for jobmatching services during March 2014	14
T6 Unemployed persons by month and sex	16
T7 Unemployed persons by education level and sex in the end of March 2014	18
T8 Unemployed persons by age and sex in the end of March 2014	20
T9 Unemployed persons by duration of unemployment and sex in the end of March 2014	22
T10 Unemployment benefit recipients by month and sex	24
T11 Requests by employers for NES jobmatching services in vacancy filling by month	26
T12 Newly registered persons by month and sex	28
T13 Persons recruited from the unemployment register by month and sex	28
T14 Persons deleted from the unemployment register and discontinued record keeping by reasons and duration of unemployment during March 2014	30
T15 Unemployment and employment data by counties and municipalities during March 2014	31

Уводне напомене

Статистички извештаји о броју и структури тражилаца запослења лица на евиденцији Националне службе за запошљавање (у даљем тексту: НСЗ) и пријављеним слободним пословима генеришу се из базе података НСЗ првог дана у месецу за претходни месец.

Подаци о регистрованој незапослености и запошљавању уз посредовање НСЗ прикупљају се на основу Закона о осигурању за случај незапослености («Службени гласник РС», бр. 36/09 и 88/10) и Правилника о ближој садржини података и начину вођења евиденција у области запошљавања («Службени гласник РС», бр. 15/2010).

1. Извори и метод прикупљања података

Подаци о тражиоцима запослења добијају се непосредном пријавом лица на евиденцију НСЗ, а подаци о слободним пословима добијају се пријавом потребе за запошљавањем од стране послодавца.

Подаци о запошљавању добијају се трансфером података из Матичне евиденције осигураника Републичког фонда за здравствено осигурање.

На основу члана 94. Закона о запошљавању и осигурању за случај незапослености («Службени гласник РС», бр. 36/09 и 88/10) и члана 30. Правилника о ближој садржини података и начину вођења евиденција у области запошљавања («Службени гласник РС», бр. 15/2010) подаци о реализацији потребе за запошљавањем воде се према седишту послодавца. Чланом 18. став 2 Закона о централном регистру обавезног социјалног осигурања ("Сл. гласник РС", бр. 30/2010) предвиђено је да организације обавезног социјалног осигурања преузимају из Јединствене базе податке неопходне за вођење матичне евиденције, односно друге евиденције прописане законом који уређује пензијско и инвалидско

осигурање, здравствено осигурање и осигурање за случај незапослености. При трансферу података за одређени број пријава недостају подаци о седишту послодавца, па самим тим те пријаве на обавезно социјално осигурање није могуће територијално разврстати.

2. Обухватност

Национална служба приказује податке у Месечном статистичком билтену у складу са територијалном организацијом Републике Србије (Закон о територијалној организацији Републике Србије («Службени гласник РС», бр. 129/07)), осим у табели 10 - Т10 КОРИСНИЦИ НОВЧАНЕ НАКНАДЕ ПО МЕСЕЦИМА И ПОЛУ, где су подаци приказани по организационом принципу Националне службе (ниво филијала НСЗ).

Груписање општина по управним окрузима¹ извршено је у складу са Уредбом о начину вршења послова министарства и посебних организација ван њиховог седишта («Службени гласник РС», бр. 3/92 и 36/92). Груписање управних округа према статистичким територијалним јединицама² извршено је у складу са Уредбом Владе Републике Србије о Номенклатури статистичких територијалних јединица («Службени гласник РС», бр. 109/09 и 46/10).

Национална служба од 1999. године не располаже појединим подацима за територију АП Косово и Метохија, тако да подаци садржани у обухвату представљају податке из евиденције филијале Косовска Митровица.

¹ Управни окрузи представљају трећи ниво Номенклатуре статистичких територијалних јединица – НСТЈЗ («Службени гласник РС», бр. 109/09, и 46/10).

² Статистички региони представљају други ниво Номенклатуре статистичких територијалних јединица – НСТЈ2 («Службени гласник РС», бр. 109/09, и 46/10).

Методолошка појашњења и дефиниције

Евиденције у области запошљавања су евиденције о:

1. лицу које тражи запослење;
2. послодавцу;
3. обвезнику доприноса за осигурање за случај незапослености;
4. потреби за запошљавањем.

Евиденција о лицу које тражи запослење почиње датумом пријаве лица Националној служби, а престаје када наступи неки од основа за брисање из евиденције или за престанак вођење евиденције, дефинисан Законом.

Евиденцију о потребама за запошљавање Национална служба води на основу поднетих пријава послодавца о слободним пословима за које желе посредовање НСЗ при запошљавању, као и достављених извештаја о реализацији поднетих пријава.

Податке о запошљавању Национална служба добија из матичне евиденције РФЗО о пријави лица на обавезно социјално осигурање.

Лице које тражи запослење је незапослени, запослени који тражи промену запослења и друго лице које тражи запослење (Т2) (Закон о запошљавању и осигурању за случај незапослености, члан 3., став 1., «Сл. гласник РС» бр. 36/09 и 88/10).

Запослени који тражи промену запослења је лице које је у радном односу или је на други начин остварило право на рад, а које активно тражи промену запослења и води се на евиденцији лица која траже промену запослења (Т2) (Закон о запошљавању и осигурању за случај незапослености, члан 3., став 2., «Сл. гласник РС» бр бр. 36/09 и 88/10).

Друго лице које тражи запослење је лице старије од 15 година живота које тражи запослење, а које се не може сматрати незапосленим или лицем које тражи промену запослења (Т2) (Закон о

запошљавању и осигурању за случај незапослености, члан 3., став 3, «Сл. гласник РС» бр бр. 36/09 и 88/10).

Незапослени је лице од 15 година живота до испуњавања услова за пензију, односно најкасније до 65 година живота, способно и одмах спремно да ради, које није засновало радни однос или на други начин остварило право на рад, а које се води на евиденцији незапослених и активно тражи запослење (Т1-Т4, Т6-Т9, Т15) (Закон о запошљавању и осигурању за случај незапослености, члан 2., «Сл. гласник РС» бр бр. 36/09 и 88/10).

Лице које први пут траже запослење је незапослено лице које се налази на евиденцији Националне службе за запошљавање, а које никада раније није било у радном односу, односно, није остварило право на рад на неки други начин, без обзира на ниво и врсту завшене школе (Т1-Т3).

Новопријављени на евиденцију представља укупан број лица које су се током извештајног периода пријавила на евиденцију Националне службе као лица која траже запослење (Т1-Т3, Т12).

Брисани и престанак вођења евиденције - лица која у извештајном периоду нису извршила своју обавезу према Националној служби и лица код којих је дошло до престанка вођења евиденције услед неког од разлога дефинисаних Законом, као што је заснивање радног односа, одјава са евиденције, остваривање права на пензију и др. (Т1-Т3, Т14).

Пријављене потребе за запошљавањем – број лица за које је послодавац у извештајном периоду пријавио потребу за посредовањем при запошљавању (Т1, Т4, Т5, Т11, Т15).

Запошљавање – укупан број лица за која су у извештајном периоду пристигли подаци о пријави на обавезно социјално осигурање на основу запошљавања или рада ван радног односа (Т1, Т2, Т4, Т15).

Запослени са евиденције - укупан број лица за која су у извештајном периоду пристигли подаци о пријавама на обавезно социјално осигурање на основу запошљавања или рада ван радног односа, а да се у истом периоду налазила на евиденцији Националне службе (Т1-Т4, Т13, Т15).

Корисници новчане накнаде - незапослена лица која су у складу са законом остварила право на новчану накнаду у извештајном периоду (*Закон о запошљавању и осигурању у случају незапослености*, «Службени гласник РС» бр. 36/09 и 88/10) (Т10).

Корекција броја корисника новчане накнаде, по месецима, врши се сваког месеца због процедуре доношења решења (Закон о управном поступку).

Класификација - у извештајима су подаци структурирани по: *делатностима*

- Шифарник делатности (Закон о класификацији делатности («Службени гласник РС» бр. 104/09)) *подручјима рада, занимањима и степену стручне спреме* - Јединствена номенклатура занимања (ЈНЗ, «Службени лист СФРЈ» бр. 31/90) и Шифарник занимања и стручне спреме («Службени лист СРЈ» бр. 9/98).

Табеле 1-3 садрже опште податке о незапослености, слободним пословима и запошљавању.

Табеле 4-5 садрже агрегиране податке на нивоу група и нивоу појединачних занимања.

Табеле 6-9 и 11-15 садрже податке о незапослености, слободним пословима и запошљавању агрегиране по територијалном принципу (Република Србија, регион, област, град-општина - НСТЈЗ)

Introductory Notes

The statistical reports on the number and structure of unemployed persons in the register of the National Employment Service (hereinafter: NES) and the registered vacancies are generated from the NES database on the first day of a month for the previous month.

The data on registered unemployment and recruitment through NES job placement services are collected pursuant to the Law on Employment and Unemployment Insurance (*Official Gazette of the Republic of Serbia*, No 36/2009) and the Rulebook on the Content of Data and Methodology of Keeping Registries in the Field of Employment (*Official Gazette of the Republic of Serbia*, No 15/2010).

1. Data sources and collection method

The data on unemployed persons is collected directly from the reports of unemployed persons registering with NES, while the data on job vacancies is gathered from the employers' reports of these vacancies, registered with NES.

The data on recruitment is gathered by transferring the data from the National Health Insurance Fund's registry of insured persons.

Pursuant to Article 94 of the Law on Employment and Unemployment Insurance (*Official Gazette of the Republic of Serbia*, No. 36/09 and 88/10) and Article 30 of the Rulebook on the Content of Data and the Method of Keeping Registries in the Field of Employment (*Official Gazette of the Republic of Serbia*, No. 15/2010), the data on vacancy filling is kept according to the employer's seat. The Law on the Central Registry of Compulsory Social Insurance (*Official Gazette of the Republic of Serbia*, No. 30/2010), in Article 18 thereof, prescribes that compulsory social insurance organisations shall take the data required for keeping their in-house registries, or other registries stipulated by the legislation that regulates pension and disability insurance, health insurance and

unemployment insurance, from the Unified Database. In the process of data transfer, a certain number of social insurance registrations lacks the information about the employer's seat; accordingly, it is not possible to disaggregate such social insurance registrations on a territorial basis.

2. Coverage

The National Employment Service presents the data in the Monthly Statistical Bulletin, in accordance with the territorial organisation of the Republic of Serbia (Law on the Territorial Organisation of the Republic of Serbia (*Official Gazette of the Republic of Serbia*, No 129/07)), except in Table 10 - T10 BREAKDOWN OF UNEMPLOYMENT BENEFIT RECIPIENTS BY MONTH AND SEX, which shows the data according to the NES organisational principle (at the level of NES branch offices).

Grouping of municipalities into administrative counties¹ has been conducted in accordance with the Regulation on the Work of Ministries and Specific Organisations outside of Their Seat (*Official Gazette of the Republic of Serbia*, No 3/92 and 36/92). The administrative counties are grouped into statistical territorial units² in accordance with the government Decree on the Nomenclature of Territorial Units for Statistics (*Official Gazette of the Republic of Serbia*, No 109/09 and 46/10).

Since 1999, NES has not been collecting certain data from the territory of AP Kosovo & Metohija. As a result, the data included in the coverage represents the data from the register of NES Branch Office Kosovska Mitrovica.

¹ Administrative counties are the third level of the Nomenclature of Territorial Units for Statistics – NUTS3 (*Official Gazette of the Republic of Serbia*, No 109/09 and 46/10).

² Statistical regions are the second level of the Nomenclature of Territorial Units for Statistics – NUTS2 (*Official Gazette of the Republic of Serbia*, No 109/09 and 46/10).

Methodology explanation and definitions

Records in the field of employment include the records on:

1. Job seekers;
2. Employers;
3. Unemployment insurance contribution payers;
4. Job vacancies.

The records on **job seekers** are kept from the day when those persons are registered with NES, and discontinued/removed when any of the reasons for discontinuation or removal, stipulated by law, occurs.

NES maintains the records on **vacancies** based on the employers' reports on vacancies for which they require NES job placement services and based on the reports on the delivery of those services.

NES receives the data on **recruitment** from the National Health Insurance Fund's registry of insured persons.

A job seeker is an unemployed person, an employed person seeking change of employment and other persons seeking employment (**T2**) (Law on Employment and Unemployment Insurance, Article 3, Paragraph 1, *Official Gazette of the Republic of Serbia*, No 36/09).

An employed person seeking change of employment is a person who is employed or otherwise exercises the right to work, yet actively seeks to change employment and is on the registry of persons seeking change of employment (**T2**) (Law on Employment and Unemployment Insurance, Article 3, Paragraph 2, *Official Gazette of the Republic of Serbia*, No 36/09).

Other person seeking employment is a person over 15 years of age who is looking for a job, but who can not be considered as unemployed persons or person looking for job-to-job transfer (**T2**) (Law on Employment and Unemployment Insurance, Article 3, Paragraph 3, "The Official Gazette of the Republic of Serbia" no. 36/09).

Unemployed person is a person between 15 years of age and the age eligible for retirement (or 65 years of age at the most), capable and immediately ready to work, who has not entered into an employment contract or exercised the right to work in any other way, who is in the unemployment register and who is looking for a job actively (**T1-T4, T6-T9, T15**) (Law on Employment and Unemployment Insurance, Article 2, "The Official Gazette of the Republic of Serbia" no. 36/09).

First-time jobseeker is an unemployed person registered with the National Employment Service who has not had previous work experience and has not exercised his/her right to work in any other way, regardless of his/her level and type of education acquired (**T1-T3**).

The newly registered is the total number of persons who have been registered with the National Employment Service as jobseekers during the reporting period (**T1-T3, T12**).

Removal from the register and discontinuation of records – persons who failed to fulfil their obligations toward the National Employment Service during the reporting period and persons whose registration with the National Employment Service has been discontinued due to any of the reasons stipulated by the Law, such as entering a labour relation, withdrawing from the registry, fulfilling the conditions for pension etc. (**T1-T3, T14**).

Registered vacancies – the number of persons for whom employers reported the need for jobmatching services in the reporting period (**T1, T4, T5, T11, T15**).

Employment – the total number of persons for whom the data on registration of compulsory social insurance (based on employment contract or other engagement) have been collected in the reporting period (**T1, T2, T4, T15**).

Employed through NES jobmatching services – the total number of persons for whom the data on registration of compulsory social insurance (based on

employment contract or other engagement) have been collected in the reporting period and who were registered with National Employment Service during the same reporting period (T1-T4, T13, T15).

Unemployment benefit recipients – unemployed persons who have exercised, in accordance with the Law, the right to unemployment benefit during the reporting period (*Law on Employment and Unemployment Insurance, “The Official Gazette of the Republic of Serbia” no. 36/2009*) (T10).

The adjustment of the number of unemployment benefit recipients is carried out every month due to the decision issuing procedure (Law on Administrative Proceedings).

Classification – the data presented in the reports are structured by: *sectors of economic activity* - Codebook of Sectors of Economic Activity (Law on Classification of Sectors of Economic Activity, The Official

Gazette of the Republic of Serbia, no. 104/09), *fields of activity, occupations and level of qualifications* – Unified Nomenclature of Occupations (The Official Gazette of SFRY, No. 31/90) and Codebook of Occupations and Qualifications (The Official Gazette of FRY, 9/98).

Tables 1-3 contain general data on unemployment, vacancies and employment. Tables 4-5 contain aggregated data at group level and individual occupations level. Tables 6-9 and 11-15 contain data on unemployment, vacancies and employment aggregated according to the territorial principle (Republic of Serbia, regions, counties, municipalities – NUTS 3).

**T1 НЕЗАПОСЛЕНОСТ, ПРИЈАВЉЕНЕ ПОТРЕБЕ И ЗАПОШЉАВАЊЕ
ОД 2005 ДО 2013**

**T1 UNEMPLOYMENT, VACANCIES AND EMPLOYMENT
FROM 2005 TO 2013**

Година Year	Незапослена лица (просек) Unemployed persons (average)										Кумулатив Cumulative		
	Незапослена лица* Unemployed persons*		Први пут траже посао First time job seekers		Корисници новчане накнаде Unemployment benefit recipients		Новопријављени на евиденцији Newly registered		Брисани и престанак вођења евиденције Deleted from the register and discontinued record keeping		Пријављене потребе за радницима Registered vacancies	Запошљавање са евиденције Employed from the register	
	Укупно Total	Жене Women	Укупно Total	Жене Women	Укупно Total	Жене Women	Укупно Total	Жене Women	Укупно Total	Жене Women		Укупно Total	Жене Women
2005	888.386	480.492	467.430	267.810	63.295	...	32.779	15.968	23.129	11.330	602.558	155.912	79.620
2006	913.293	493.599	467.421	269.820	75.059	...	32.542	15.989	24.695	12.351	707.140	174.900	91.442
2007	850.004	457.762	419.397	244.709	71.334	...	30.791	14.935	32.841	16.595	758.832	190.457	99.379
2008	755.935	408.767	360.030	212.525	72.719	...	34.293	16.923	31.774	15.764	790.261	186.196	98.239
2009	746.605	397.230	280.858	168.619	85.695	34.480	40.299	19.636	31.431	15.891	516.116	156.344	85.430
2010	744.222	390.516	267.979	158.988	81.896	34.068	39.105	18.953	34.993	17.135	94.418	140.588	75.544
2011	752.838	393.386	275.039	161.484	64.776	28.642	40.461	19.552	43.600	20.940	52.944	183.452	95.360
2012	761.834	394.993	270.256	156.779	61.633	28.052	40.119	19.490	47.219	22.291	55.931	205.297	106.558
2013	774.890	395.985	267.884	153.143	67.798	31.102	38.588	18.755	50.839	24.097	44.281	214.508	113.112

1) Национална служба за запошљавање води евиденцију о пријављеним потребама за запошљавањем које подносе послодавци који имају слободне послове у земљи и иностранству у складу са чланом 93. Закона о запошљавању и осигурању за случај незапослености („Службени гласник РС“, бр. 36/2009). Подаци од ДЕЦЕМБРА 2009. године о броју пријављених потреба за запошљавањем нису упоредиви са подацима из периода пре усвајања новог Закона.

1) The National Employment Service keeps records of the requests for jobmatching services by employers who have vacancies in the country and abroad, in accordance with Article 93 of the Law on Employment and Unemployment Insurance (Official Gazette of the Republic of Serbia, No. 36/2009).

The data on the number of requests for jobmatching services from DECEMBER2009 onward are not comparable with the data prior to adoption of the new Law.

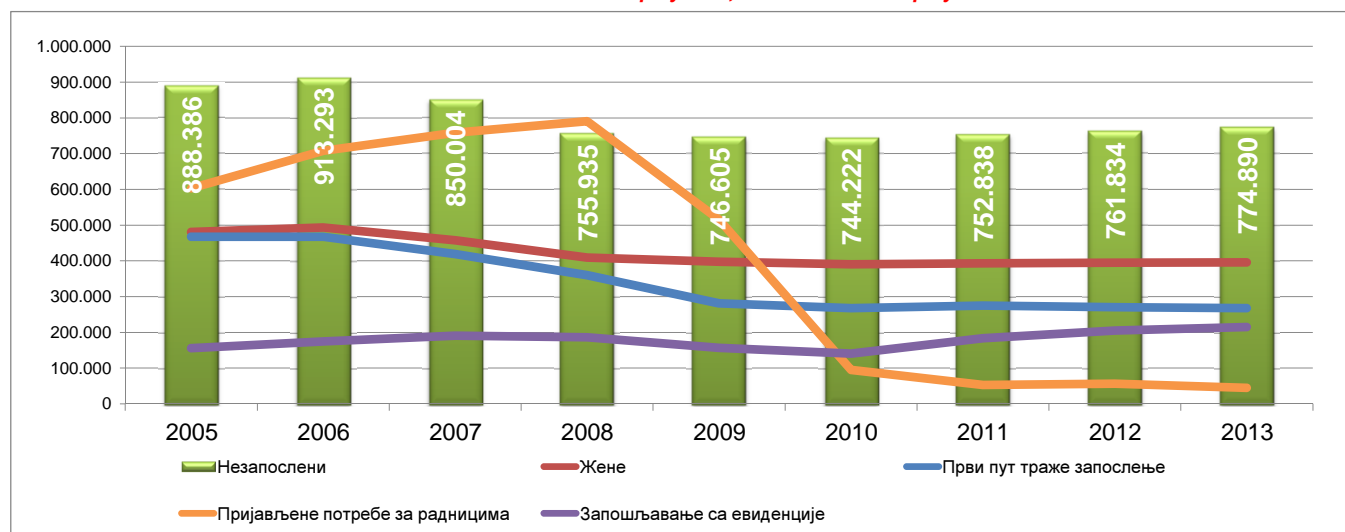
2) Национална служба за запошљавање је до ДЕЦЕМБРА 2010. године податке о запошљавању водила на основу поднетих Е-3 Пријава о заснивању-престанку радног односа (Закон о евиденцијама у области рада („Сл. гласник СРЈ“, бр. 46/96)) достављених од стране послодавца Националној служби. Од ДЕЦЕМБРА 2010. године подаци о запошљавању се преузимају од Републичког завода за здравствено осигурање.

2) Until DECEMBER 2010, the National Employment Service calculated employment figures on the basis of the number of reports filed by employers on the establishment of labour relation with a worker (Law on Records in the Field of Employment, Official Gazette of FRY, No. 46/96). Since DECEMBER 2010, the data on employment is obtained from the National Health Insurance Fund.

3) Због промена начина добијања података о запошљавању (видети фусноту 2), извршена је ретроактивна корекција података у складу са новом процедуром због упоредивости временских серија.

Графикон бр. 1 - Опште карактеристике незапослености, пријављених потреба и запошљавања од 2005. до 2013.

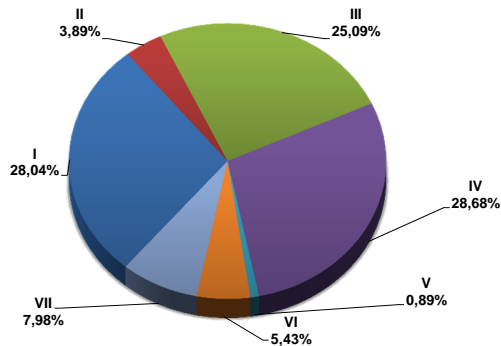
Chart No. 1 - General characteristics of unemployment, vacancies and employment from 2005 to 2013



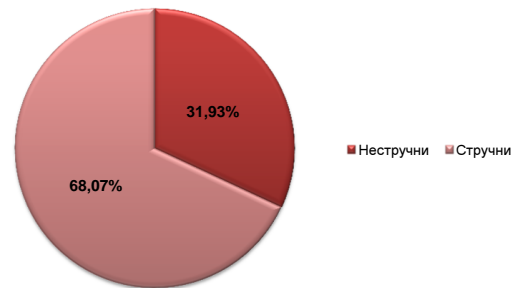
T2 НЕЗАПОСЛЕНОСТ И ЗАПОШЉАВАЊЕ ПРЕМА СТЕПЕНУ СТРУЧНЕ СПРЕМЕ И ПОЛУ ТОКОМ МАРТА 2014. ГОДИНЕ

Садржај	Укупно Total	Жене Women	I		II		III		IV		V	
			Укупно Total	Жене Women	Укупно Total	Жене Women	Укупно Total	Жене Women	Укупно Total	Жене Women	Укупно Total	Жене Women
НЕЗАПОСЛЕНА ЛИЦА НА КРАЈУ ПРЕТХОДНОГ МЕСЕЦА	793.625	402.591	221.343	110.020	30.908	15.704	198.891	77.894	227.995	131.607	7.053	1.294
НОВОПРИЈАВЉЕНА ЛИЦА У ИЗВЕШТАЈНОМ МЕСЕЦУ	36.496	17.495	9.570	4.574	992	465	9.026	3.170	10.616	5.542	300	51
1. Први пут траже запослење	12.147	6.184	4.584	2.560	182	109	2.206	785	3.004	1.453	23	7
2. Били запослени	24.349	11.311	4.986	2.014	810	356	6.820	2.385	7.612	4.089	277	44
УКУПНО ЗАПОСЛЕНА ЛИЦА У ИЗВЕШТАЈНОМ МЕСЕЦУ	117.053	53.849	17.385	8.011	7.428	3.277	33.430	11.300	37.042	18.969	834	210
Запослени на неодређено време	22.027	10.295	1.827	806	917	452	6.242	2.298	7.853	4.197	304	57
Запослени са евиденције	20.986	11.158	3.874	1.831	1.460	748	5.522	2.326	6.476	3.854	106	37
БРИСАНИ И ПРЕСТАНАК ВОЂЕЊА ЕВИДЕНЦИЈЕ У ИЗВЕШТАЈНОМ МЕСЕЦУ	51.743	24.681	11.006	5.040	1.501	716	12.894	4.477	15.824	8.228	476	90
НЕЗАПОСЛЕНА ЛИЦА НА КРАЈУ ИЗВЕШТАЈНОГ МЕСЕЦА	790.501	400.664	221.655	110.180	30.745	15.624	198.345	77.649	226.704	130.759	7.007	1.271
Од укупно незапослених - први пут траже запослење	271.086	153.983	102.068	62.503	6.984	4.622	53.673	23.247	68.072	38.143	484	194
ЛИЦА КОЈА ТРАЖЕ ЗАПОСЛЕЊЕ	912.293	481.529	266.122	140.435	35.698	18.930	226.662	94.654	258.769	153.432	8.196	1.534
Незапослена лица	790.501	400.664	221.655	110.180	30.745	15.624	198.345	77.649	226.704	130.759	7.007	1.271
Привремено неспособни или неспремни за рад	108.078	74.281	42.816	29.498	4.615	3.129	25.390	16.118	26.348	19.733	1.060	237
Мировање права по Закону	9.968	4.440	1.391	635	310	165	2.641	781	3.264	1.499	110	20
Запослени који траже промену запослења	696	440	21	11	9	3	54	17	136	90	10	2
Друга лица која траже запослење	3.050	1.704	239	111	19	9	232	89	2.317	1.351	9	4

Графикон бр. 2 - Структура незапослених лица у III 2014. према степену стручне спреме
Chart No. 2 - Structure of unemployed persons in III 2014. by qualifications



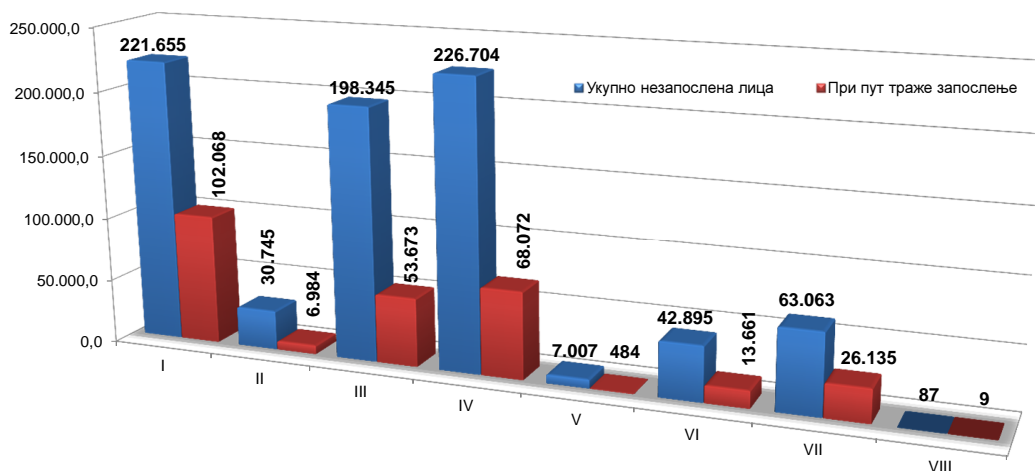
Графикон бр. 2а - Структура незапослених лица у III 2014.
Chart No. 2a - Structure of unemployed persons in III 2014.



T3 НЕЗАПОСЛЕНОСТ И ЗАПОШЉАВАЊЕ ПРЕМА СТЕПЕНУ СТРУЧНЕ СПРЕМЕ И ПОЛУ

	Месец Month	Укупно Total	Жене Women	I		II		III		IV		V	
				Укупно Total	Жене Women	Укупно Total	Жене Women	Укупно Total	Жене Women	Укупно Total	Жене Women	Укупно Total	Жене Women
Незапослена лица	III 2014	790.501	400.664	221.655	110.180	30.745	15.624	198.345	77.649	226.704	130.759	7.007	1.271
	III 2013	792.344	402.009	222.240	110.545	32.808	16.793	202.614	79.718	224.625	130.688	7.282	1.299
	Index	99,8	99,7	99,7	99,7	93,7	93,0	97,9	97,4	100,9	100,1	96,2	97,8
Први пут траже запослење	III 2014	271.086	153.983	102.068	62.503	6.984	4.622	53.673	23.247	68.072	38.143	484	194
	III 2013	271.836	154.735	101.726	62.146	7.672	5.014	55.774	24.173	66.461	37.806	530	216
	Index	99,7	99,5	100,3	100,6	91,0	92,2	96,2	96,2	102,4	100,9	91,3	89,8
Новопријављени на евиденцију	III 2014	36.496	17.495	9.570	4.574	992	465	9.026	3.170	10.616	5.542	300	51
	III 2013	40.410	19.151	10.916	5.086	1.207	598	10.413	3.678	11.254	5.924	381	58
	Index	90,3	91,4	87,7	89,9	82,2	77,8	86,7	86,2	94,3	93,6	78,7	87,9
Запослени са евиденције	III 2014	20.986	11.158	3.874	1.831	1.460	748	5.522	2.326	6.476	3.854	106	37
	III 2013	17.862	9.357	3.017	1.612	975	434	4.417	1.709	6.352	3.537	85	36
	Index	117,5	119,2	128,4	113,6	149,7	172,4	125,0	136,1	102,0	109,0	124,7	102,8
Брисани и престанак вођења евиденције	III 2014	51.743	24.681	11.006	5.040	1.501	716	12.894	4.477	15.824	8.228	476	90
	III 2013	46.642	21.993	10.588	4.955	1.447	716	12.232	4.241	13.869	7.107	446	97
	Index	110,9	112,2	103,9	101,7	103,7	100,0	105,4	105,6	114,1	115,8	106,7	92,8

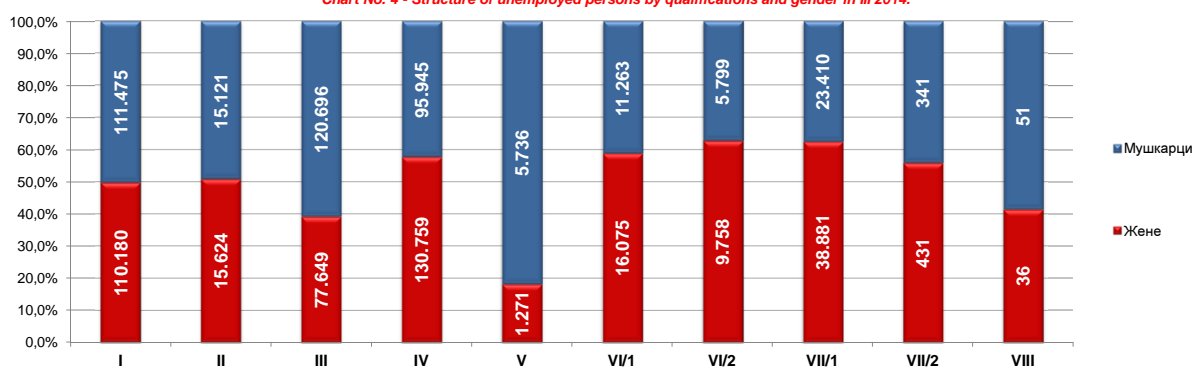
Графикон бр. 3 - Број незапослених лица и лица која први пут траже запослење према степену стручне спреме у III 2014. године
Chart No. 3 - Number of the unemployed and newly registered persons by qualifications in III 2014. године



T2 UNEMPLOYMENT AND EMPLOYMENT BY LEVEL OF EDUCATION AND SEX DURING MARCH OF 2014

VI/1		VI/2		VII-1		VII-2		VIII		Contents
Укупно Total	Жене Women	Укупно Total	Жене Women	Укупно Total	Жене Women	Укупно Total	Жене Women	Укупно Total	Жене Women	
27.588	16.267	15.753	9.918	63.215	39.411	792	438	87	38	UNEMPLOYED PERSONS IN THE END OF THE PREVIOUS MONTH
1.056	585	957	570	3.926	2.508	44	26	9	4	NEWLY REGISTERED PERSONS IN THE REPORTING PERIOD
134	66	462	262	1.547	939	4	3	1	0	1. First-time job seekers
922	519	495	308	2.379	1.569	40	23	8	4	2. Have been employed before
4.337	2.487	655	380	15.085	8.750	596	340	261	125	TOTAL EMPLOYED PERSONS IN THE REPORTING PERIOD
838	417	154	80	3.707	1.913	121	51	64	24	Indefinite term contracts
690	460	132	95	2.628	1.737	74	52	24	18	Recruited from the NES Unemployment Register
1.900	1.075	1.535	925	6.516	4.083	83	41	8	6	DELETED FROM THE REGISTER AND DISCONTINUED RECORD KEEPING IN THE REPORTING PERIOD
27.338	16.075	15.557	9.758	62.291	38.881	772	431	87	36	UNEMPLOYED PERSONS IN THE END OF THE REPORTING PERIOD
5.033	3.103	8.628	5.271	26.024	16.835	111	59	9	6	Out of the total unemployed persons - first-time job seekers
30.676	18.264	16.859	10.710	68.336	43.027	870	496	105	47	JOB SEEKERS
27.338	16.075	15.557	9.758	62.291	38.881	772	431	87	36	Unemployed persons
2.756	1.867	823	686	4.191	2.962	65	44	14	7	Persons temporarily incapable or unavailable to work
493	267	362	198	1.385	869	12	6	0	0	Persons whose rights stipulated by the Law are suspended
64	46	44	25	336	229	18	13	4	4	Persons seeking to change their job
25	9	73	43	133	86	3	2	0	0	Other job seekers

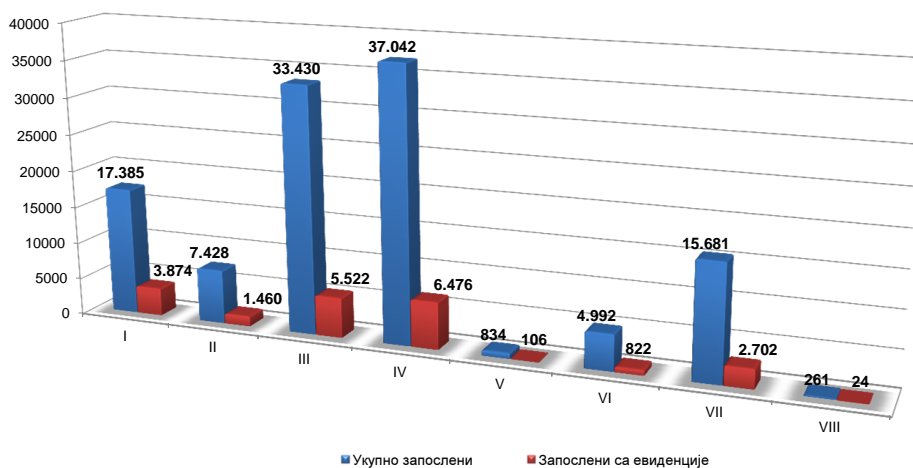
Графикон бр. 4 Структура незапослених лица према степену стручне спреме и полу у III 2014.
Chart No. 4 - Structure of unemployed persons by qualifications and gender in III 2014.



T3 UNEMPLOYMENT AND EMPLOYMENT BY LEVEL OF EDUCATION AND SEX

VI/1		VI/2		VII-1		VII-2		VIII		Contents
Укупно Total	Жене Women	Укупно Total	Жене Women	Укупно Total	Жене Women	Укупно Total	Жене Women	Укупно Total	Жене Women	
27.338	16.075	15.557	9.758	62.291	38.881	772	431	87	36	Unemployed persons
28.646	16.801	13.930	8.788	59.331	36.904	804	442	64	31	
95,4	95,7	111,7	111,0	105,0	105,4	96,0	97,5	135,9	116,1	
5.033	3.103	8.628	5.271	26.024	16.835	111	59	9	6	First-time job seekers
5.877	3.631	8.230	5.201	25.404	16.450	156	94	6	4	
85,6	85,5	104,8	101,3	102,4	102,3	71,2	62,8	150,0	150,0	
1.056	585	957	570	3.926	2.508	44	26	9	4	Newly registered persons in the unemployment register
1.171	682	932	558	4.074	2.534	56	30	6	3	
90,2	85,8	102,7	102,2	96,4	99,0	78,6	86,7	150,0	133,3	
690	460	132	95	2.628	1.737	74	52	24	18	Persons recruited from the unemployment register
533	364	142	100	2.314	1.548	23	14	4	3	
129,5	126,4	93,0	95,0	113,6	112,2	321,7	371,4	600,0	600,0	
1.900	1.075	1.535	925	6.516	4.083	83	41	8	6	Deleted from the register and discontinued record keeping
1.800	1.014	1.012	590	5.177	3.231	64	39	7	3	
105,6	106,0	151,7	156,8	125,9	126,4	129,7	105,1	114,3	200,0	

Графикон бр. 5 - Запослени (укупно и са евиденције) према степену стручне спреме у III 2014. године
Chart No. 5 - Employed (total and through NES register) by qualifications in III 2014.



T4 НЕЗАПОСЛЕНОСТ, ПРИЈАВЉЕНЕ ПОТРЕБЕ ЗА ЗАПОШЉАВАЊЕМ ПО ГРУПАМА
ЗАНИМАЊА И ПОЛУ ТОКОМ МАРТА 2014. ГОДИНЕ

T4 UNEMPLOYMENT, REQUESTS FOR JOBMATCHING SERVICES IN VACANCY FILLING BY
OCCUPATIONS GROUPS AND SEX DURING MARCH OF 2014

Група занимања	Незапослена лица <i>Unemployed persons</i>		Новопријављени на евиденцију <i>Newly registered</i>		Пријављене потребне за запошљавањем <i>Requests for jobmatching services in vacancy filling</i>	Запошљавање <i>Filled vacancies</i>		Запослени са евиденције <i>Recruited from the register</i>		Occupation groups
	Укупно <i>Total</i>	Жене <i>Women</i>	Укупно <i>Total</i>	Жене <i>Women</i>		Укупно <i>Total</i>	Жене <i>Women</i>	Укупно <i>Total</i>	Жене <i>Women</i>	
I Пољопривреда, производња и прерада хране	44.666	25.482	2.058	1.057	263	22.493	9.338	4.343	2.011	I Agriculture, food production and processing
1. Произвођачи билја	18.654	9.880	793	392	28	20.274	8.725	4.013	1.900	1. Production of plants
2. Сточари и живинари	1.411	693	56	22	1	322	41	52	9	2. Livestock and poultry breeding
3. Рибари и одгајивачи осталих животиња	40	16	1	1	0	118	12	0	0	3. Fishing and breeding of other animals
4. Ветеринари	3.762	1.356	191	59	6	245	48	17	1	4. Veterinaries
5. Прерађивач хране и пића	20.514	13.341	1.006	578	228	1.211	497	219	99	5. Food and beverage processing
6. Прерађивачи дувана	285	196	11	5	0	323	15	42	2	6. Tobacco processing
II Шумарство и обрада дрвета	9.625	3.076	448	131	43	4.133	1.516	729	359	II Forestry and wood processing
1. Шумари	2.815	1.222	174	70	29	1.765	876	333	231	1. Forestry
2. Прерађивачи и обрађивачи дрвета	6.810	1.854	274	61	14	2.368	640	396	128	2. Wood processing and modelling
III Геологија, рударство и металургија	4.010	1.749	156	64	22	27.352	9.854	4.712	1.982	III Geology, mining and metallurgy
1. Геолози	633	361	22	15	1	4.160	244	577	36	1. Geology
2. Занимања експлоатације нафте и земног гаса	94	22	5	0	0	85	12	16	4	2. Oil and natural gas exploitation occupations
3. Рудари и оплеменивачи руда	1.074	522	43	20	8	6.412	192	1.029	45	3. Mining and ore processing
4. Металурзи	2.209	844	86	29	13	16.695	9.406	3.090	1.897	4. Metallurgy
IV Машинство и обрада метала	107.687	13.997	4.794	504	343	14.198	6.594	2.565	1.363	IV Mechanical engineering and metal processing
1. Обрађивачи метала	47.112	6.800	2.002	235	220	5.947	2.150	1.130	507	1. Metal processing
2. Монтери и инсталатери у машинству	3.887	109	176	2	33	1.373	212	220	32	2. Installation and mounting in mechanical engineering
3. Машински конструктори и пројектанти	14.263	4.433	676	178	30	5.220	3.088	863	579	3. Mechanical engineering constructors and designers
4. Машински технолози	2.304	625	87	22	5	1.173	841	230	166	4. MSc in Mechanical engineering
5. Механичари и машинисти	40.121	2.030	1.853	67	55	485	303	122	79	5. Mechanics and machine operators
V Електротехника	40.442	5.499	2.150	203	157	2.891	956	501	219	V Electrotechnical engineering
1. Електроенерџинџери	12.436	1.613	610	47	109	27	7	6	3	1. Electrotechnical engineers
2. Електроинженџери	14.707	1.328	779	40	24	1.073	504	264	152	2. Electromechanical engineers
3. Електронџери	6.005	975	297	26	9	607	96	86	20	3. Electronic engineers
4. Занимања телекомуникација	2.162	461	110	13	2	377	58	44	8	4. Telecommunications occupations
5. Занимања рачунарске технике	5.132	1.122	354	77	13	807	291	101	36	5. Computer science occupations
VI Хемија, неметали и графичарство	22.951	16.096	953	651	234	8.632	5.207	1.566	1.077	VI Chemistry, non-metals and typography
1. Хемичари	13.847	10.687	556	426	26	936	417	127	59	1. Chemists
2. Гумари и пластичари	2.029	1.277	67	38	168	324	95	57	19	2. Rubber and plastics processing occupations
3. Произвођачи керамике и грађевинског материјала	1.028	656	37	24	17	998	559	169	111	3. Production of ceramics and construction material
4. Стаклари	753	308	33	18	1	4.144	2.498	735	503	4. Glass processing occupations
5. Папиринџери	400	259	20	13	0	146	98	19	14	5. Paper processing occupations
6. Графинџери	4.894	2.909	240	132	22	2.084	1.540	459	371	6. Typography occupations
VIII Текстилно и кожарство	38.949	33.240	1.328	1.133	283	2.736	1.859	577	411	VIII Textile and leather processing
1. Текстилџи	11.258	9.135	343	277	17	1.021	605	222	130	1. Textile occupations
2. Произвођачи одеће	22.185	20.291	774	709	243	609	498	147	119	2. Production of clothing
3. Коџари и хрзанари	974	692	40	27	0	683	482	132	105	3. Leather and fur processing
4. Обућари и кожни галантеристи	4.532	3.122	171	120	23	423	274	76	57	4. Shoemakers and producers of leather products
VIII Комуналне, тапетарске и фарбарске услуге	3.497	709	154	29	52	357	234	40	32	VIII Public utility, upholstery and painting services
1. Комуналџи	126	76	3	2	39	254	165	23	17	1. Public utility occupations
2. Тапетари	1.199	381	49	17	0	41	22	3	2	2. Upholsterers
3. Фарбари и лакирери	2.172	252	102	10	13	62	47	14	13	3. Paint and lacquer related occupations
IX Геодезија и грађевинарство	18.699	6.213	957	279	66	1.527	1.001	328	238	IX Geodesy and civil engineering
1. Геодеџи	1.039	497	47	26	1	1.261	945	296	232	1. Geodesy occupations
2. Архитекти и урбанисти	4.324	2.579	211	114	4	1.116	21	25	4	2. Architects and urban planning occupations
3. Грађевинари	11.672	2.962	612	133	59	134	28	5	2	3. Civil engineers
4. Занимања завршних грађевинских радова	1.664	175	87	6	2	16	7	2	0	4. Final construction works occupations
X Саобраћај	20.178	4.295	1.103	221	58	230	66	22	12	X Transport
1. Занимања друмског саобраћаја	16.085	2.869	893	149	53	22	0	1	0	1. Road transport occupations
2. Железничари	1.508	455	80	27	4	20	4	1	1	2. Railway transport occupations
3. Бродари	492	127	30	5	0	48	3	3	0	3. Ship transport occupations
4. Ваздухопловци	199	62	6	0	0	73	30	8	5	4. Air transport occupations
5. Занимања ПТТ саобраћаја	759	446	33	20	0	17	10	2	2	5. Postal occupations
6. Занимања претоварних услуга, унутрашњег транспорта и превоза жичарама	1.135	336	61	20	1	50	19	7	4	6. Loading-unloading, internal transport and cableway transport occupations
XI Трговина, угостителство и туризам	72.571	47.013	3.379	2.062	537	328	201	51	41	XI Trade, hotels & restaurants and tourism
1. Трговци	45.106	32.679	1.935	1.382	326	238	132	29	21	1. Traders
2. Занимања угостителства и туризма	27.465	14.334	1.444	680	211	90	69	22	20	2. Hotels & restaurants and tourism occupations
XII Економија, право и администрација	85.090	59.300	3.941	2.618	378	382	213	44	33	XII Economics, law and administration
1. Менаџери и организатори	5.954	3.516	361	211	4	37	21	4	4	1. Managers and organisers
2. Економисти	52.543	37.895	2.462	1.684	194	116	67	7	6	2. Economists
3. Правници	13.947	9.511	601	408	37	95	50	9	5	3. Law related occupations
4. Информатичари и статистичари	3.840	2.301	184	101	11	27	21	4	4	4. Information and statistics occupations
5. Кадровска занимања	516	287	20	9	1	36	30	11	11	5. Human resources occupations
6. Администратори	5.303	4.926	168	154	43	39	15	8	3	6. Administrators
7. Занимања одбране, безбедности и заштите	2.919	820	143	50	74	17	7	1	0	7. Defence, safety and protection occupations
8. Занимања осигурања	68	44	2	1	14	15	2	0	0	8. Insurance related occupations
XIII Васпитање и образовање	14.827	11.127	943	723	125	10.532	4.015	1.709	772	XIII Education and upbringing
1. Васпитачи и наставници друштвено - хуманистичке струке	13.315	10.519	842	675	77	290	136	16	13	1. Kindergarten and school teachers with a background in social sciences and humanities
2. Наставници природно - математичке струке	583	397	49	38	41	45	30	1	0	2. Teachers of mathematics and natural sciences
3. Наставници техничко - технолошке струке	913	196	52	10	7	5.327	1.874	951	412	3. Teachers of technical and technology sciences
4. Наставници биотехничке струке	16	15	0	0	0	3018	847	447	130	4. Teachers of biotechnical sciences
5. Наставници здравствене струке	0	0	0	0	0	1.852	1.128	294	217	5. Teachers of health related sciences
XIV Друштвено - хуманистичко подручје	10.545	7.758	617	462	31	9.670	6.172	1.651	1.159	XIV Social and humanistic field
1. Друштвено - хуманистичка занимања	10.545	7.758	617	462	31	9.670	6.172	1.651	1.159	1. Social and humanistic occupations
XV Природно - математичко подручје	12.763	8.103	647	407	18	4.019	3.030	903	731	XV Mathematics and other natural sciences
1. Природно - математичка занимања	12.763	8.103	647	407	18	4.019	3.030	903	731	1. Occupations in the field of natural sciences
XVI Култура, уметност и јавно информисање	8.661	6.414	431	305	12	5.727	2.833	933	554	XVI Culture, art and media
1. Ликовни уметници и дизајнери	2.592	1.763	142	99	2	5.380	2.793	895	545	1. Fine artists and designers
2. Сценски уметници, музичари и књижевници	1.508	953	91	54	3	94	26	10	5	2. Theatre/film artists, musicians and writers
3. Занимања јавног информисања	1.215	930	65	42	4	21	4	3	2	3. Media related occupations
4. Остала занимања културе, уметности и информисања	3.346	2.768	133	110	3	232	10	25	2	4. Other occupations related to culture, art and media
XVIII Здравство, фармација и социјална заштита	23.731	18.890	1.282	975	161	1.258	439	173	78	XVIII Health, pharmacy and social protection
1. Медицини	17.615	14.072	948	717	91	555	126	83	29	1. Doctors and other medical occupations
2. Стоматолози	3.180	2.328	135	93	9	79	22	10	3	2. Dentists
3. Фармацеути	2.558	2.174	182	152	52	271	102	36	15	3. Pharmacists
4. Занимања социјалне заштите	378	316	17	13	9	353	189	44	31	4. Social protection occupations
XVIII Физичка култура и спорт	811	180	49	15	1	461	262	108	67	XVIII Fitness and sports
1. Занимања физичке културе	126	47	5	2	0	199	103	37	19	1. Fitness occupations
2. Спортисти	685	133	44	13	1	262	159	71	48	2. Sportists
XIX Остало	250.798	131.523	11.106	6.566	708	126	59	31	19	XIX Other
1. Занимања личних услуга	12.287	10.886	624	543	45	27	13	7	4	1. Personal services occupations
2. Верска занимања	222	85	14	4	0	9	5	4	1	2. Religion related occupations
3. Нераспоредени	238.289	120.552	10.468	5.109	663	90	41	20	14	3. Non-classified
УКУПНО	790.501	400.664	36.496	17.495	3.492	117.052	53.849	20.986	11.158	TOTAL

T5 ПРЕГЛЕД НАЈТРАЖЕНИЈИХ ЗАНИМАЊА У ОКВИРУ СТЕПЕНА СТРУЧНЕ СПРЕМЕ ПРЕМА ПРИЈАВЉЕНИМ ПОТРЕБАМА ТОКОМ МАРТА 2014. ГОДИНЕ

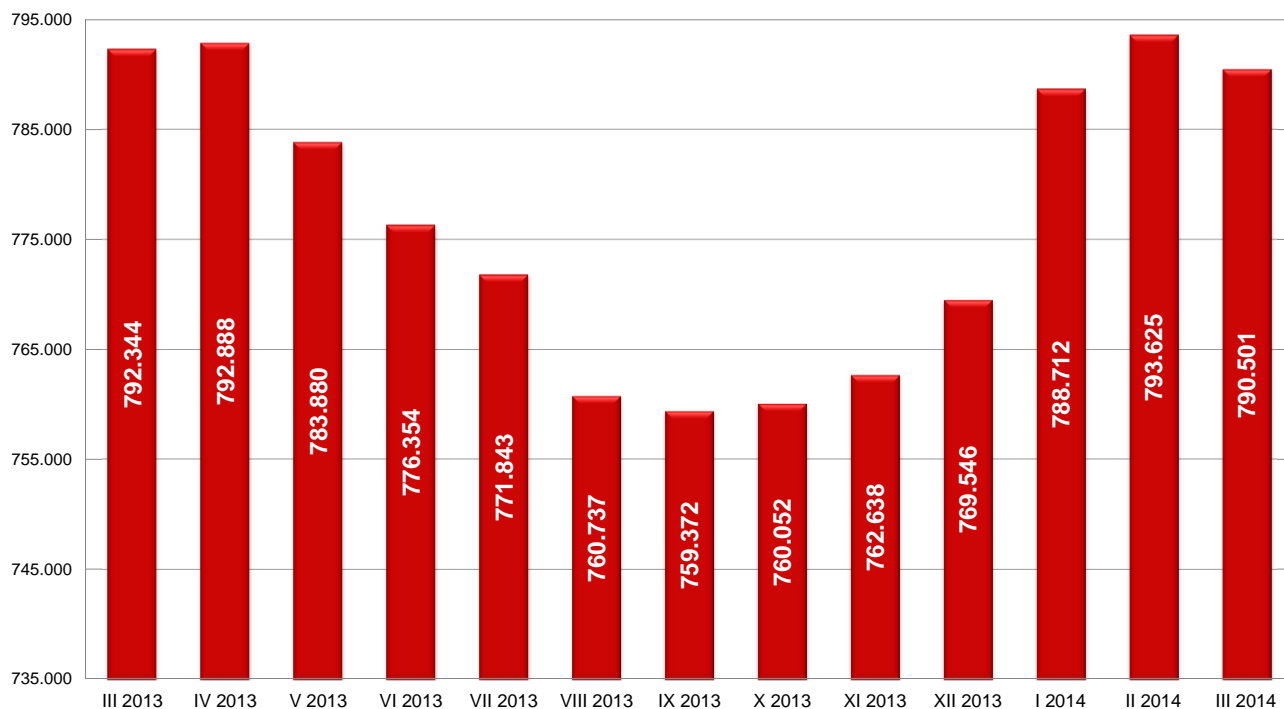
T5 OVERVIEW OF THE MOST FREQUENTLY DEMANDED OCCUPATIONS BY EDUCATION LEVELS ACCORDING TO THE REQUESTS FOR JOBMATCHING SERVICES IN VACANCY FILLING DURING MARCH OF 2014

Шифра занимања <i>Occupation code</i>	Назив занимања	Број слободних послова <i>Number of vacancies</i>	Шифра занимања <i>Occupation code</i>	Назив занимања	Број слободних послова <i>Number of vacancies</i>
I степен стручне спреме			V степен стручне спреме		
109900	Лица без занимања и стручне спреме (I CCC - НК)	561	507765	Инструктор вође	3
103201	Гумарски манипулант	100	506400	Продавац - специјалиста (V CCC и ВКВ)	2
101801	Манипулант у обради метала	70	502500	Електромеханичар - специјалиста (V CCC и ВКВ)	1
104502	Чистач просторија	27	507021	Кадровски администратор - специјалиста	1
100501	Манипулант у прехранбеној производњи	25	VI/1 степен стручне спреме		
100911	Манипулант у озелењавању и уређењу насеља	16	616453	Комерцијалиста	15
104501	Комунални хигијеничар	12	611800	Машински инжењер (VI - 1 CCC)	9
100901	Шумарски манипулант	6	616700	Економиста за финансије, рачуноводство и банкарство (VI - 1 CCC)	8
103901	Манипулант у текстилству	6	612400	Инжењер електротехнике за енергетику (VI - 1 CCC)	3
105201	Грађевински манипулант	5	612000	Машински инжењер - конструктор (VI - 1 CCC)	2
103101	Хемијски манипулант	2	613200	Инжењер за технологију гуме и пластике (VI - 1 CCC)	2
102201	Манипулант у одржавању машина и постројења	1	614000	Инжењер технологије за производњу одеће (VI - 1 CCC)	2
II степен стручне спреме			617501	Васпитач предшколске деце	2
200512	Послужилац уређаја за прераду воћа и поврћа	70	615200	Инжењер грађевинарства (VI - 1 CCC)	1
200531	Послужилац уређаја за производњу пића	30	616500	Економиста за туризам и виши угоститељ (VI - 1 CCC)	1
205200	Помоћни грађевински радник (II CCC и ПК)	14	616800	Правник (VI - 1 CCC)	1
204023	Шивач текстила	9	617534	Наставник енглеског језика	1
207201	Чувар	9	617601	Наставник математике	1
206515	Помоћни кувар	7	617602	Наставник физике	1
204000	Помоћни конфекционар (II CCC и ПК)	6	617611	Наставник биологије	1
206505	Роштилџија	4	619000	Виша медицинска сестра (VI - 1 CCC)	1
206516	Помоћник посластичара	4	619082	Физиотерапеут	1
200502	Помоћник лекара	3	VI/2 степен стручне спреме		
206500	Помоћни угоститељ (II CCC и ПК)	3	626709	Струковни економиста	5
209311	Геронтодомаћин	3	626710	Економиста	2
200504	Помоћник кондитора	2	627502	Васпитач	2
202525	Импрегнатор електронмотаја	2	622199	Неразврстани машински технолози VI - 2 категорије сложености	1
203900	Помоћни текстилни радник (II CCC и ПК)	2	622800	Инжењер електротехнике и рачунарства	1
204025	Пеглер текстилне конфекције	2	623119	Струковни инжењер технологије	1
206400	Руковалац робом - помоћни продавац (II CCC и ПК)	2	626600	Менаџер	1
206402	Пакер	2	626661	Струковни менаџер	1
206511	Припремач намирница	2	626800	Правник	1
206513	Сервир	2	626923	Информатичар	1
III степен стручне спреме			626924	Струковни информатичар	1
306400	Продавац (III CCC и КВ)	161	628210	Филолог (србиста, англиста, слависта, германиста, романиста, компаратиста, итд.)	1
304023	Шивач конфекције	130	628328	Инжењер заштите животне средине	1
304000	Кројач и конфекционар (III CCC и КВ)	89	629066	Струковни санитарно - еколошки инжењер	1
309999	Нераспоређена занимања III категорије сложености	67	629081	Струковни физиотерапеут	1
306515	Кувар једноставних јела	53	VII/1 степен стручне спреме		
302400	Електромонтер - инсталатер (III CCC и КВ)	40	716700	Дипломирани економиста за општу економију, банкарство и финансије (VII - 1 CCC)	48
301813	Бравар	36	716720	Дипломирани економиста	30
302220	Аутомеханичар	32	719200	Дипломирани фармацеут (VII - 1 CCC)	30
306513	Келнер	30	716800	Дипломирани правник (VII - 1 CCC) / мастер правник	23
300502	Пекар	28	719000	Доктор медицине	23
301801	Металостругар	23	711800	Дипломирани машински инжењер (VII - 1 CCC) / мастер инжењер машинства	20
301900	Монтер - инсталатер (III CCC и КВ)	23	717502	Професор разредне наставе	15
309640	Фризер за жене	23	710500	Дипломирани инжењер прехранбене технологије (VII - 1 CCC)	14
305600	Возач друмског возила (III CCC и КВ)	22	717534	Дипломирани професор енглеског језика и књижевности / мастер професор енглеског језика и књижевности	13
307201	Заштитар имовине - портир	18	717601	Професор математике	13
300513	Месар	17	713100	Дипломирани инжењер за хемијску технологију и дипломирани инжењер за фармацеутску технологију (VII - 1 CCC)	10
303300	Произвођач керамике и грађевинског материјала (III CCC и КВ)	17	716500	Дипломирани економиста за туризам и угоститељство и дипломирани туризмолог (VII - 1 CCC)	9
301835	Електрозаваривач	16	717515	Дипломирани професор српског језика и књижевности / мастер професор српског језика и књижевности	9
304221	Обућар	15	717612	Професор географије	9
305604	Возач теретњака	15	717602	Професор физике	8
IV степен стручне спреме			718214	Дипломирани педагог	8
406700	Економски техничар (IV CCC)	72	716820	Дипломирани правник	7
402400	Електротехничар енергетике (IV CCC)	55	717510	Професор историје	7
403211	Полимериста	53	718301	Математичар / мастер математичар	6
406400	Продавац (IV CCC)	44	710100	Дипломирани пољопривредни инжењер за производњу биља (VII - 1 CCC)	5
407230	Милиционер	40	712000	Дипломирани машински инжењер - конструктор (VII - 1 CCC)	5
406453	Комерцијални техничар	38	716400	Дипломирани економиста за унутрашњу и спољну трговину (VII - 1 CCC)	5
406513	Конобар	33	717579	Професор физичке културе	5
409002	Медицинска сестра	32	718206	Дипломирани историчар	5
407100	Административни техничар (IV CCC)	30	VII/2 степен стручне спреме		
400500	Прехранбени техничар и техничар за биотехнологију (IV CCC)	25	728299	Неразврстана друштвено - хуманистичка занимања VII - 2 категорије сложености	1
406721	Њиговођа	23	729061	Специјалиста епидемиологије	1
406515	Кувар	19	729501	Спортски тренер - специјалиста	1
402000	Машински техничар - конструктор (IV CCC)	18			
409999	Нераспоређена занимања IV категорије сложености	17			
409900	Матурант гимназије (IV CCC)	16			
409200	Фармацеутски техничар (IV CCC)	15			
403600	Техничар графичарске технологије (IV CCC)	12			
400100	Пољопривредни техничар за производњу биља (IV CCC)	11			
402800	Електротехничар за рачунаре (IV CCC)	11			
406516	Посластичар	11			
409651	Козметичар	11			

Т6 НЕЗАПОСЛЕНА ЛИЦА ПО МЕСЕЦИМА И ПОЛУ

Ред. бр. №	Област/Регион <i>County/Region</i>	Ø 2013.		III 2013		IV 2013		V 2013		VI 2013		VII 2013		VIII 2013	
		Укупно <i>Total</i>	Жене <i>Women</i>	Укупно <i>Total</i>	Жене <i>Women</i>	Укупно <i>Total</i>	Жене <i>Women</i>	Укупно <i>Total</i>	Жене <i>Women</i>	Укупно <i>Total</i>	Жене <i>Women</i>	Укупно <i>Total</i>	Жене <i>Women</i>	Укупно <i>Total</i>	Жене <i>Women</i>
1	Београдска област	107.207	58.277	107.692	57.903	107.581	57.919	105.853	57.205	105.582	57.179	106.996	58.304	105.712	57.815
Београдски регион		107.207	58.277	107.692	57.903	107.581	57.919	105.853	57.205	105.582	57.179	106.996	58.304	105.712	57.815
2	Северно - бачка	17.875	8.916	18.321	9.052	18.367	9.138	18.020	9.047	17.899	8.980	17.877	8.925	17.699	8.838
3	Средње - банатска	18.290	8.639	19.316	9.188	19.098	9.016	18.698	8.780	18.388	8.656	18.050	8.517	17.658	8.377
4	Северно - банатска	14.136	6.856	14.862	7.174	14.831	7.155	14.706	7.153	14.366	7.004	14.143	6.925	13.706	6.752
5	Јужно - банатска	34.588	17.632	35.258	17.787	35.381	17.895	34.942	17.734	34.727	17.641	34.605	17.729	34.013	17.558
6	Западно - бачка	22.171	9.972	22.630	10.126	22.721	10.171	22.482	10.052	22.213	9.934	22.216	10.001	21.822	9.869
7	Јужно - бачка	67.257	35.434	68.428	35.820	68.542	35.848	67.913	35.556	67.298	35.333	67.225	35.425	66.559	35.279
8	Сремска	28.767	14.229	29.672	14.528	29.508	14.471	29.139	14.338	28.701	14.148	28.478	14.136	28.231	14.066
Регион Војводине		203.083	101.679	208.487	103.675	208.448	103.694	205.900	102.660	203.592	101.696	202.594	101.658	199.688	100.739
9	Мачванска	37.463	19.362	38.143	19.621	38.394	19.748	38.107	19.679	37.956	19.581	37.815	19.643	37.147	19.327
10	Колубарска	14.766	7.638	15.354	7.889	15.401	7.901	15.104	7.773	14.727	7.580	14.785	7.680	14.420	7.508
11	Шумадијска	34.462	19.227	35.843	19.777	35.647	19.816	34.922	19.477	34.324	19.256	34.122	19.188	33.604	18.883
12	Поморавска	29.510	15.371	29.867	15.507	30.143	15.692	29.730	15.490	29.802	15.568	29.520	15.442	29.042	15.170
13	Златиборска	33.943	17.272	35.098	17.641	35.098	17.690	34.735	17.586	34.422	17.515	33.688	17.304	33.243	17.088
14	Моравичка	21.898	11.664	22.409	11.877	22.590	12.001	22.300	11.826	22.170	11.780	22.196	11.814	21.735	11.598
15	Рашка	48.665	24.910	49.625	25.254	50.077	25.435	49.656	25.301	49.191	25.167	48.066	24.707	47.306	24.342
16	Расинска	28.575	14.837	29.201	15.107	29.477	15.239	29.383	15.193	28.216	14.709	28.301	14.705	28.246	14.745
Регион Шумадије и Западне Србије		249.281	130.281	255.540	132.673	256.827	133.522	253.937	132.325	250.808	131.156	248.493	130.483	244.743	128.661
17	Подунавска	17.117	9.128	17.888	9.414	17.853	9.419	17.582	9.234	17.204	9.106	17.187	9.152	16.710	9.009
18	Браничевска	10.348	5.235	10.746	5.397	10.858	5.471	10.717	5.376	10.449	5.288	10.390	5.272	10.068	5.126
19	Борска	13.062	6.864	13.377	6.960	13.474	7.010	13.294	6.943	13.325	6.970	13.018	6.883	12.770	6.800
20	Зајечарска	14.756	7.046	15.223	7.283	15.357	7.298	15.152	7.141	14.971	7.084	14.700	6.982	14.458	6.909
21	Нишавска	54.143	25.564	55.226	26.252	54.804	25.911	54.527	25.801	54.181	25.607	54.284	25.712	53.600	25.324
22	Топличка	16.104	7.603	16.459	7.723	16.464	7.768	16.476	7.803	16.309	7.682	15.967	7.529	15.798	7.456
23	Пиротска	13.362	6.409	14.012	6.629	13.798	6.535	13.458	6.399	13.084	6.202	12.932	6.181	12.842	6.192
24	Јабланичка	38.641	17.948	39.991	18.495	39.514	18.300	39.241	18.174	39.454	18.274	38.433	17.928	37.876	17.699
25	Пчињска	29.090	14.994	30.104	15.343	30.292	15.480	30.166	15.429	29.781	15.274	29.155	15.118	28.393	14.777
Регион Јужне и Источне Србије		206.623	100.791	213.026	103.496	212.414	103.192	210.613	102.300	208.758	101.487	206.066	100.757	202.515	99.292
Регион Косово и Метохија		8.696	4.957	7.597	4.261	7.615	4.271	7.573	4.255	7.614	4.292	7.694	4.355	8.079	4.579
Република Србија		774.890	395.985	792.344	402.009	792.888	402.599	783.880	398.746	776.354	395.810	771.843	395.557	760.737	391.086

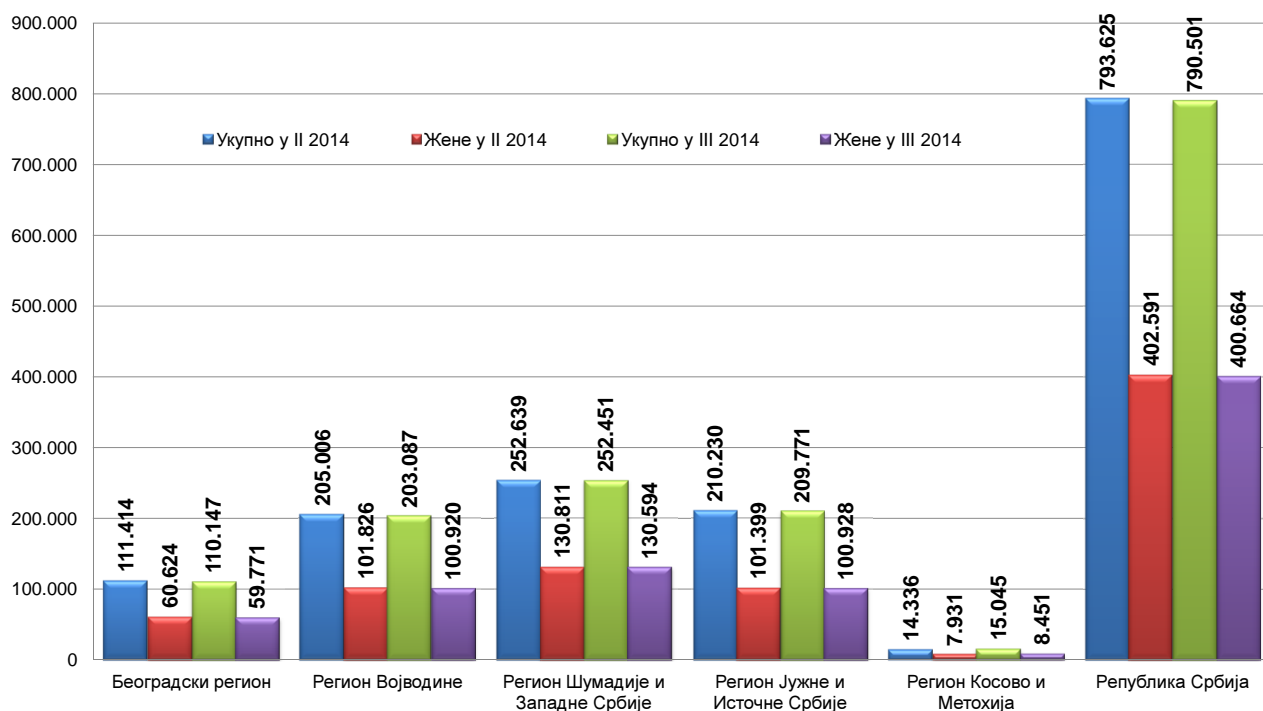
Графикон бр. 6 - Промена броја незапослених лица за период III 2013. - III 2014. године
Chart No. 6 - Change in the number of the unemployed III 2013 - III 2014



T6 UNEMPLOYED PERSONS BY MONTHS AND SEX

IX 2013		X 2013		XI 2013		XII 2013		I 2014		II 2014		III 2014		Индекси Index		
Укупно Total	Жене Women	Укупно Total	Жене Women	Укупно Total	Жене Women	Укупно Total	Жене Women	Укупно Total	Жене Women	Укупно Total	Жене Women	Укупно Total	Жене Women	III 2014 / III 2013	III 2014 / XII 2013	III 2014 / II 2014
107.672	58.900	108.257	59.319	108.123	59.317	108.706	59.401	111.322	60.731	111.414	60.624	110.147	59.771	102,28	101,33	98,86
107.672	58.900	108.257	59.319	108.123	59.317	108.706	59.401	111.322	60.731	111.414	60.624	110.147	59.771	102,28	101,33	98,86
17.687	8.879	17.484	8.805	17.593	8.869	17.563	8.732	17.967	8.923	17.929	8.888	17.838	8.841	97,36	101,57	99,49
17.389	8.202	17.228	8.178	17.363	8.201	17.506	8.204	18.103	8.465	18.222	8.470	17.950	8.418	92,93	102,54	98,51
13.507	6.655	13.327	6.521	13.352	6.432	13.694	6.528	14.530	6.933	14.609	7.021	14.455	6.937	97,26	105,56	98,95
33.934	17.508	33.843	17.401	34.041	17.387	34.221	17.390	34.759	17.599	34.740	17.571	34.657	17.550	98,30	101,27	99,76
21.785	9.842	21.745	9.880	21.801	9.893	22.137	9.930	22.848	10.117	22.875	10.054	22.662	9.908	100,14	102,37	99,07
66.134	35.098	66.021	35.053	66.322	35.184	66.584	35.168	67.866	35.622	68.167	35.769	67.163	35.252	98,15	100,87	98,53
28.222	14.027	28.206	14.128	28.037	13.986	28.065	14.003	28.444	14.093	28.464	14.053	28.362	14.014	95,59	101,06	99,64
198.658	100.211	197.854	99.966	198.509	99.952	199.770	99.955	204.517	101.752	205.006	101.826	203.087	100.920	97,41	101,66	99,06
36.839	19.126	36.610	19.037	36.626	18.964	36.839	18.985	37.706	19.320	37.863	19.352	37.668	19.258	98,75	102,25	99,48
14.373	7.440	14.246	7.421	14.266	7.440	14.333	7.443	14.867	7.675	14.944	7.663	14.962	7.683	97,45	104,39	100,12
33.297	18.668	33.129	18.571	33.347	18.717	33.996	18.970	35.113	19.441	35.261	19.513	35.432	19.589	98,85	104,22	100,48
28.986	15.085	29.285	15.201	29.072	15.120	29.335	15.193	29.647	15.296	29.843	15.369	29.764	15.309	99,66	101,46	99,74
32.858	16.849	32.786	16.795	33.004	16.908	33.232	16.999	34.271	17.357	34.574	17.387	34.515	17.405	98,34	103,86	99,83
21.280	11.388	21.294	11.423	21.181	11.369	21.502	11.518	21.831	11.656	21.789	11.599	21.696	11.557	96,82	100,90	99,57
47.039	24.095	47.245	24.180	47.777	24.424	48.429	24.743	49.211	25.022	49.113	24.847	49.024	24.684	98,79	101,23	99,82
28.025	14.556	28.109	14.585	28.256	14.619	28.388	14.703	29.168	15.060	29.252	15.081	29.390	15.109	100,65	103,53	100,47
242.697	127.207	242.704	127.213	243.529	127.561	246.054	128.554	251.814	130.827	252.639	130.811	252.451	130.594	98,79	102,60	99,93
16.406	8.862	16.432	8.898	16.500	8.932	16.845	9.028	17.247	9.173	17.665	9.373	17.870	9.428	99,90	106,08	101,16
9.979	5.045	9.957	5.031	9.983	5.035	10.040	5.051	10.089	5.077	10.321	5.134	10.345	5.111	96,27	103,04	100,23
12.656	6.734	12.671	6.741	12.742	6.714	12.942	6.777	13.356	6.919	13.435	6.915	13.486	6.907	100,81	104,20	100,38
14.300	6.855	14.308	6.849	14.269	6.854	14.313	6.817	14.637	6.974	14.632	6.970	14.733	6.995	96,78	102,93	100,69
53.224	24.869	53.047	24.735	53.290	24.893	53.725	24.953	54.907	25.368	55.584	25.562	54.805	25.065	99,24	102,01	98,60
15.711	7.418	15.715	7.444	15.690	7.441	15.809	7.540	16.148	7.670	16.459	7.853	16.268	7.738	98,84	102,90	98,84
13.162	6.426	13.127	6.362	13.064	6.315	13.159	6.375	13.530	6.502	13.550	6.514	13.523	6.510	96,51	102,77	99,80
37.726	17.571	37.274	17.372	37.296	17.358	37.664	17.346	38.718	17.850	38.953	17.890	38.753	17.802	96,90	102,89	99,49
28.037	14.594	28.097	14.594	28.022	14.550	28.301	14.639	29.189	14.990	29.631	15.188	29.988	15.372	99,61	105,96	101,20
201.201	98.374	200.628	98.026	200.856	98.092	202.798	98.526	207.821	100.523	210.230	101.399	209.771	100.928	98,47	103,44	99,78
9.144	5.240	10.609	6.203	11.621	6.721	12.218	7.064	13.238	7.382	14.336	7.931	15.045	8.451	198,04	123,14	104,95
759.372	389.932	760.052	390.727	762.638	391.643	769.546	393.500	788.712	401.215	793.625	402.591	790.501	400.664	99,77	102,72	99,61

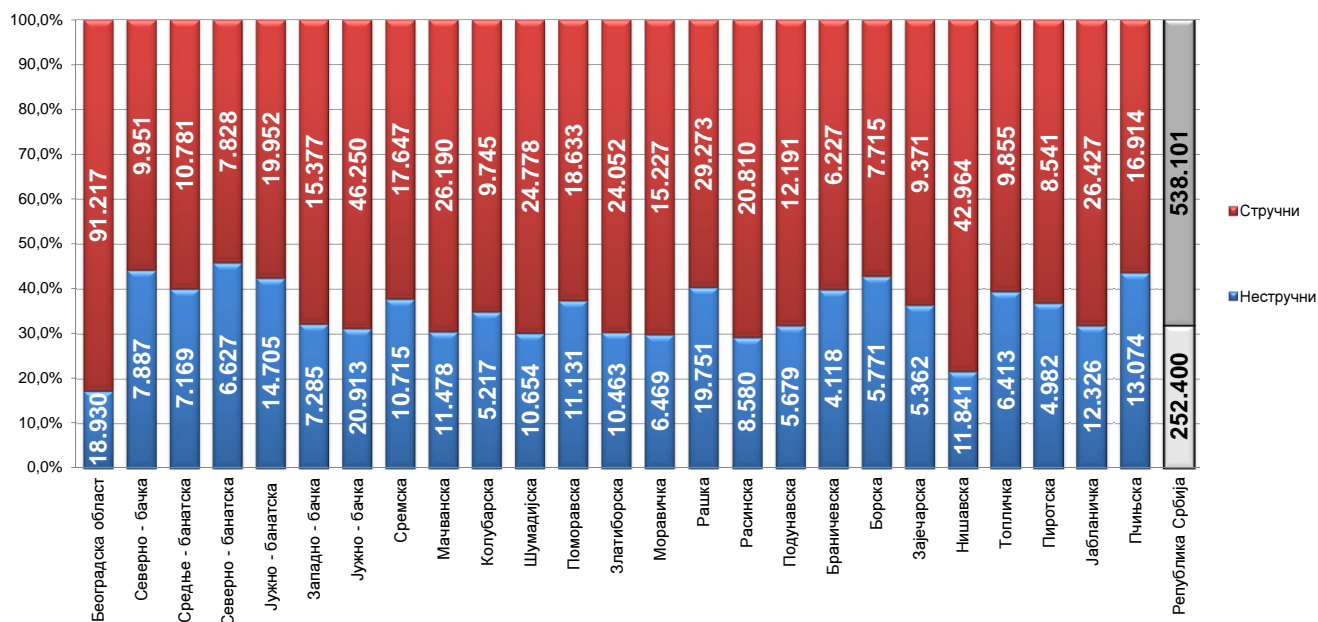
Графикон бр. 7 - Промена броја незапослених лица за период II 2014. - III 2014. године
 Chart No. 7 - Change in the number of the unemployed II 2014 - III 2014.



Т7 НЕЗАПОСЛЕНА ЛИЦА ПРЕМА СТЕПЕНУ СТРУЧНЕ СПРЕМЕ И ПОЛУ НА КРАЈУ МАРТА 2014. ГОДИНЕ

Ред. Бр. No	Област/Регион County/Region	Укупно Total	Жене Women	I		II		III		IV	
				Укупно Total	Жене Women	Укупно Total	Жене Women	Укупно Total	Жене Women	Укупно Total	Жене Women
1	Београдска област	110.147	59.771	16.275	8.095	2.655	1.495	21.348	8.212	37.699	22.050
Београдски регион		110.147	59.771	16.275	8.095	2.655	1.495	21.348	8.212	37.699	22.050
2	Северно - бачка	17.838	8.841	7.097	3.296	790	372	3.958	1.695	4.277	2.487
3	Средње - банатска	17.950	8.418	6.772	3.223	397	140	4.650	1.509	4.084	2.351
4	Северно - банатска	14.455	6.937	6.076	2.755	551	232	3.452	1.354	3.230	1.953
5	Јужно - банатска	34.657	17.550	12.903	6.476	1.802	937	7.349	2.782	9.223	5.368
6	Западно - бачка	22.662	9.908	6.272	2.637	1.013	419	6.631	2.144	6.619	3.545
7	Јужно - бачка	67.163	35.252	17.595	8.670	3.318	1.710	15.828	6.358	19.103	11.417
8	Сремска	28.362	14.014	9.304	4.502	1.411	670	7.286	2.867	7.235	4.104
Регион Војводине		203.087	100.920	66.019	31.559	9.282	4.480	49.154	18.709	53.771	31.225
9	Мачванска	37.668	19.258	9.441	4.714	2.037	1.117	12.276	5.062	10.187	6.258
10	Колубарска	14.962	7.683	4.281	2.037	936	518	3.970	1.525	3.940	2.504
11	Шумадијска	35.432	19.589	8.398	4.557	2.256	1.079	9.478	4.524	10.349	6.648
12	Поморавска	29.764	15.309	10.530	5.451	601	315	7.172	2.990	8.529	4.919
13	Златиборска	34.515	17.405	9.297	4.676	1.166	725	11.422	4.476	8.721	5.267
14	Моравичка	21.696	11.557	5.148	2.329	1.321	850	6.282	2.638	5.983	3.878
15	Рашка	49.024	24.684	17.783	9.180	1.968	1.012	11.998	4.644	12.381	7.139
16	Расинска	29.390	15.109	7.163	3.423	1.417	870	8.069	3.413	8.612	5.040
Регион Шумадије и Западне Србије		252.451	130.594	72.041	36.367	11.702	6.486	70.667	29.272	68.702	41.653
17	Подунавска	17.870	9.428	4.831	2.575	848	325	4.823	1.996	5.340	3.335
18	Браничевска	10.345	5.111	3.648	1.779	470	208	2.375	930	2.688	1.556
19	Борска	13.486	6.907	5.151	2.653	620	323	2.800	1.133	3.607	2.086
20	Зајечарска	14.733	6.995	4.780	2.310	582	260	3.876	1.470	3.853	2.047
21	Нишавска	54.805	25.065	10.504	4.330	1.337	565	15.155	5.479	18.158	9.456
22	Топличка	16.268	7.738	5.505	2.759	908	377	4.108	1.599	4.220	2.205
23	Пиротска	13.523	6.510	4.732	2.217	250	111	3.634	1.530	3.205	1.620
24	Јабланичка	38.753	17.802	11.752	5.637	574	292	12.499	4.577	10.504	5.434
25	Пчињска	29.988	15.372	11.716	6.794	1.358	594	5.765	1.879	8.134	4.354
Регион Јужне и Источне Србије		209.771	100.928	62.619	31.054	6.947	3.055	55.035	20.593	59.709	32.093
Регион Косово и Метохија		15.045	8.451	4.701	3.105	159	108	2.141	863	6.823	3.738
Република Србија		790.501	400.664	221.655	110.180	30.745	15.624	198.345	77.649	226.704	130.759

Графикон бр. 8- Структура незапослених лица према стручношћу по окрузима на крају III 2014. године
 Chart No. 8 - Structure of the unemployed by qualifications and counties in the end of III 2014

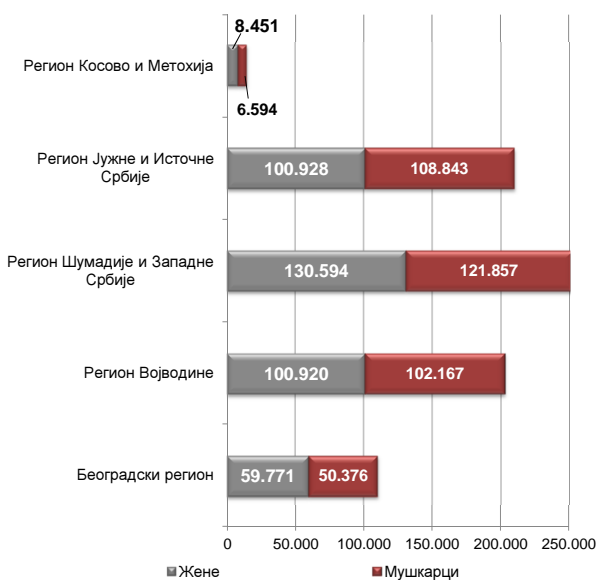


T7 UNEMPLOYED PERSONS BY EDUCATION LEVEL AND SEX IN THE END OF MARCH 2014

V		VI/1		VI/2		VII-1		VII-2		VIII	
Укупно Total	Жене Women	Укупно Total	Жене Women	Укупно Total	Жене Women	Укупно Total	Жене Women	Укупно Total	Жене Women	Укупно Total	Жене Women
1.408	294	6.595	3.890	3.576	2.164	20.169	13.329	378	222	44	20
1.408	294	6.595	3.890	3.576	2.164	20.169	13.329	378	222	44	20
99	23	438	211	230	162	939	589	9	6	1	0
78	18	443	262	379	264	1.128	643	15	7	4	1
58	11	288	157	240	160	554	312	6	3	0	0
253	34	931	616	523	314	1.645	1.008	26	14	2	1
137	17	505	286	277	182	1.193	671	13	7	2	0
549	138	2.143	1.279	1.346	921	7.174	4.697	94	53	13	9
190	21	745	462	615	423	1.561	962	13	2	2	1
1.364	262	5.493	3.273	3.610	2.426	14.194	8.882	176	92	24	12
336	64	1.003	627	790	502	1.582	906	16	8	0	0
106	14	513	335	340	215	871	530	5	5	0	0
829	156	1.100	669	551	351	2.453	1.595	15	9	3	1
288	35	801	476	463	289	1.371	829	9	5	0	0
218	33	1.067	647	674	388	1.938	1.184	12	9	0	0
167	30	588	369	643	432	1.556	1.028	7	3	1	0
383	57	1.064	598	665	409	2.758	1.634	23	11	1	0
285	48	1.183	733	697	422	1.951	1.154	13	6	0	0
2.612	437	7.319	4.454	4.823	3.008	14.480	8.860	100	56	5	1
129	18	686	438	294	171	917	570	2	0	0	0
67	6	326	189	222	142	547	300	2	1	0	0
144	13	343	203	154	88	666	408	1	0	0	0
59	15	547	305	173	104	853	478	8	6	2	0
786	130	2.463	1.335	985	598	5.341	3.132	67	37	9	3
95	6	518	282	244	141	665	369	4	0	1	0
48	16	609	387	254	178	783	445	8	6	0	0
197	64	1085	583	574	358	1555	854	11	3	2	0
79	9	1.022	588	492	305	1.413	844	9	5	0	0
1.604	277	7.599	4.310	3.392	2.085	12.740	7.400	112	58	14	3
19	1	332	148	156	75	708	410	6	3	0	0
7.007	1.271	27.338	16.075	15.557	9.758	62.291	38.881	772	431	87	36

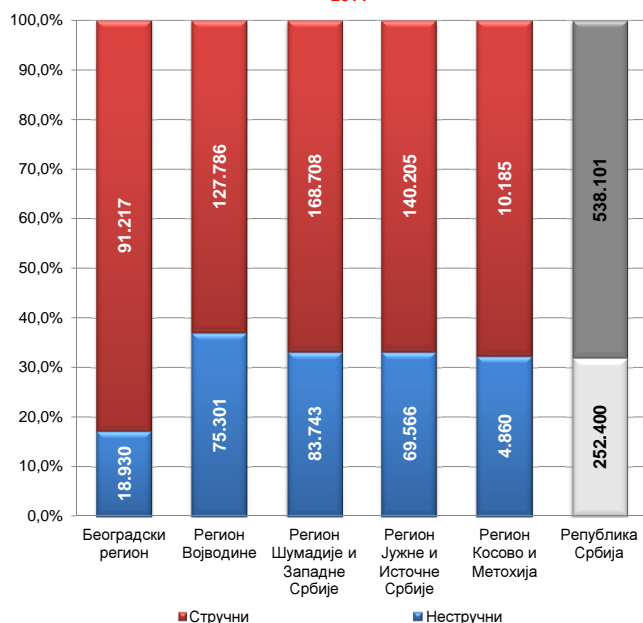
Графикон бр. 9 - Структура незапослених по регионима и полу на крају III 2014. године

Chart No. 9 - Percentage of unemployed by regions and gender in the end of III 2014



Графикон бр. 9а - Структура незапослених по регионима и стручности на крају III 2014. године

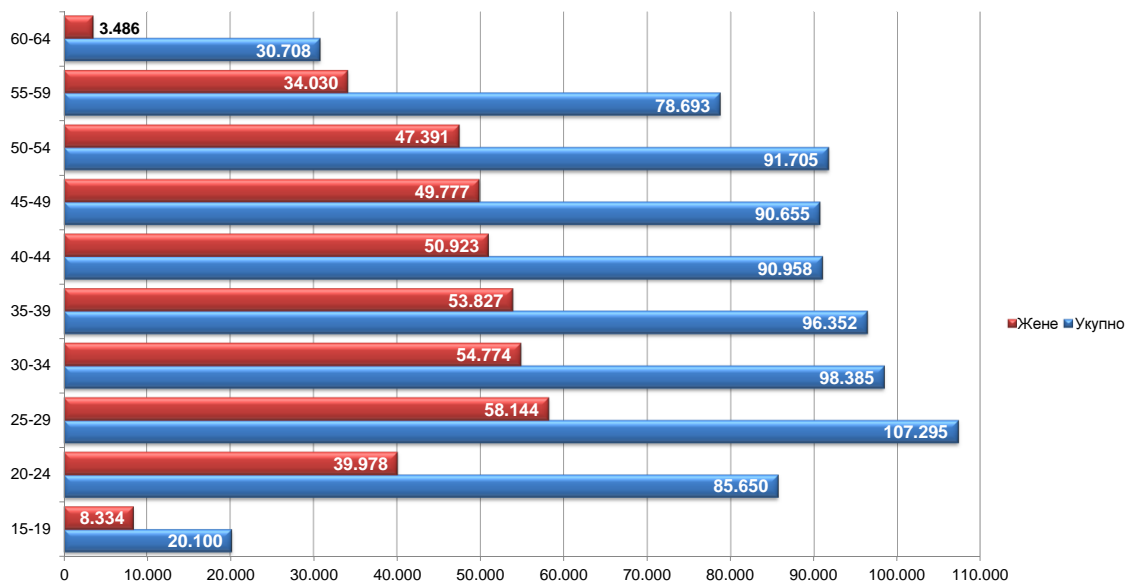
Chart No. 9a - Structure of unemployed by regions and skill in the end of III 2014



Т8 НЕЗАПОСЛЕНА ЛИЦА ПРЕМА СТАРОСТИ И ПОЛУ НА КРАЈУ МАРТА 2014. ГОДИНЕ

Ред. Бр. No	Област/Регион County/Region	Укупно Total	Жене Women	15-19		20-24		25-29		30-34	
				Укупно Total	Жене Women	Укупно Total	Жене Women	Укупно Total	Жене Women	Укупно Total	Жене Women
1	Београдска област	110.147	59.771	2.192	936	9.293	4.739	16.277	10.041	15.186	9.092
Београдски регион		110.147	59.771	2.192	936	9.293	4.739	16.277	10.041	15.186	9.092
2	Северно - бачка	17.838	8.841	517	236	1.917	949	2.187	1.210	2.017	1.150
3	Средње - банатска	17.950	8.418	703	291	2.110	984	2.311	1.135	2.111	1.117
4	Северно - банатска	14.455	6.937	572	242	1.741	828	1.821	989	1.688	863
5	Јужно - банатска	34.657	17.550	1.045	478	3.840	1.821	4.353	2.394	4.387	2.399
6	Западно - бачка	22.662	9.908	709	254	2.646	1.107	3.020	1.284	2.623	1.206
7	Јужно - бачка	67.163	35.252	1.592	697	6.536	3.152	9.246	5.341	8.755	5.042
8	Сремска	28.362	14.014	893	380	3.161	1.441	3.480	1.924	3.125	1.760
Регион Војводине		203.087	100.920	6.031	2.578	21.951	10.282	26.418	14.277	24.706	13.537
9	Мачванска	37.668	19.258	1.114	450	4.243	2.065	4.596	2.517	4.297	2.438
10	Колубарска	14.962	7.683	518	183	1.820	873	1.948	1.014	1.668	914
11	Шумадијска	35.432	19.589	784	316	3.574	1.862	4.546	2.756	4.174	2.511
12	Поморавска	29.764	15.309	766	337	3.487	1.652	4.023	2.155	3.624	2.018
13	Златиборска	34.515	17.405	733	263	3.623	1.590	4.602	2.394	4.158	2.234
14	Моравичка	21.696	11.557	400	162	2.043	1.012	2.891	1.698	2.540	1.523
15	Рашка	49.024	24.684	1.041	453	5.768	2.654	6.946	3.447	6.480	3.399
16	Расинска	29.390	15.109	600	222	2.981	1.333	4.113	2.168	3.961	2.324
Регион Шумадије и Западне Србије		252.451	130.594	5.956	2.386	27.539	13.041	33.665	18.149	30.902	17.361
17	Подунавска	17.870	9.428	655	239	2.360	1.083	2.495	1.332	2.280	1.354
18	Браничевска	10.345	5.111	401	163	1.473	672	1.509	749	1.203	683
19	Борска	13.486	6.907	380	165	1.681	758	1.893	1.013	1.627	878
20	Зајечарска	14.733	6.995	359	139	1.499	659	1.841	890	1.830	952
21	Нишавска	54.805	25.065	1.237	486	6.122	2.539	7.821	3.773	7.082	3.579
22	Топличка	16.268	7.738	469	203	2.004	869	1.983	1.019	1.800	978
23	Пиротска	13.523	6.510	333	134	1.296	586	1.629	841	1.410	746
24	Јабланичка	38.753	17.802	963	393	4.097	1.780	4.683	2.293	4.475	2.280
25	Пчињска	29.988	15.372	663	271	3.197	1.516	3.977	2.191	3.581	2.064
Регион Јужне и Источне Србије		209.771	100.928	5.460	2.193	23.729	10.462	27.831	14.101	25.288	13.514
Регион Косово и Метохија		15.045	8.451	461	241	3.138	1.454	3.104	1.576	2.303	1.270
Република Србија		790.501	400.664	20.100	8.334	85.650	39.978	107.295	58.144	98.385	54.774

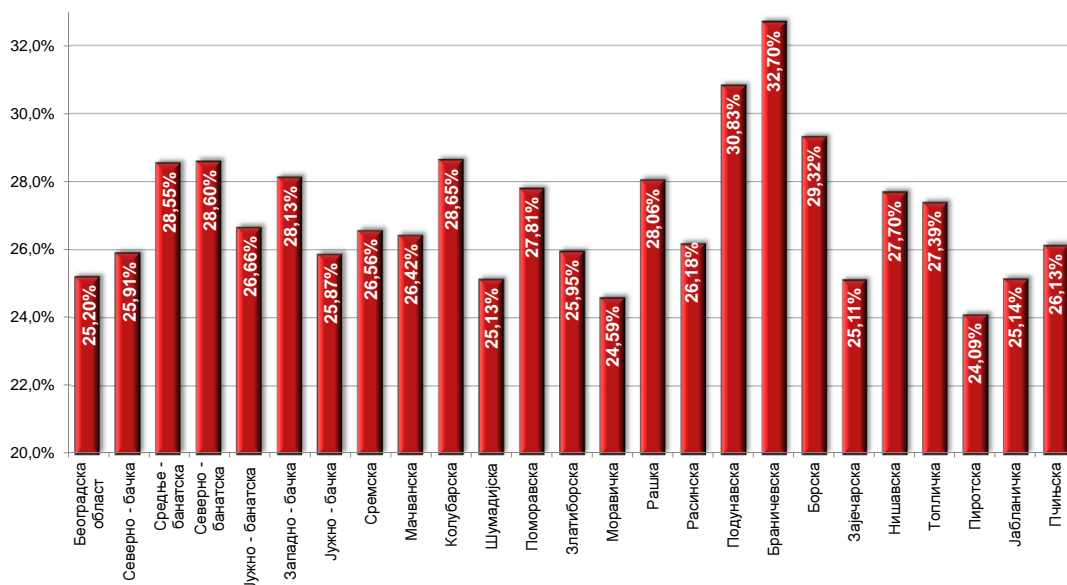
Графикон бр. 10 - Незапослена лица према старости и полу на крају III 2014. године
Chart No. 10 - Unemployed persons by age and gender in the end of III 2014



T8 UNEMPLOYED PERSONS BY AGE AND SEX IN THE END OF MARCH 2014

35-39		40-44		45-49		50-54		55-59		60-64	
Укупно Total	Жене Women	Укупно Total	Жене Women	Укупно Total	Жене Women	Укупно Total	Жене Women	Укупно Total	Жене Women	Укупно Total	Жене Women
13.339	7.839	12.012	7.011	12.118	6.871	13.123	7.174	12.168	5.675	4.439	393
13.339	7.839	12.012	7.011	12.118	6.871	13.123	7.174	12.168	5.675	4.439	393
2.023	1.151	1.899	1.053	2.134	1.135	2.306	1.093	1.993	788	845	76
2.089	1.093	1.974	1.000	2.123	1.067	2.151	1.012	1.713	649	665	70
1.702	951	1.593	840	1.680	852	1.750	802	1.416	537	492	33
4.361	2.436	4.127	2.253	3.740	2.057	3.773	1.944	3.611	1.582	1.420	186
2.854	1.358	2.676	1.348	2.989	1.513	2.685	1.186	1.846	612	614	40
8.280	4.789	7.867	4.482	7.857	4.378	7.855	4.156	6.681	2.931	2.494	284
3.171	1.761	3.190	1.820	3.355	1.765	3.613	1.777	3.166	1.297	1.208	89
24.480	13.539	23.326	12.796	23.878	12.767	24.133	11.970	20.426	8.396	7.738	778
4.652	2.640	4.388	2.493	4.396	2.462	4.633	2.372	3.876	1.654	1.473	167
1.618	939	1.631	955	1.732	1.013	1.908	1.036	1.514	700	605	56
4.095	2.496	3.886	2.359	3.965	2.354	4.598	2.656	4.320	2.066	1.490	213
3.679	2.047	3.248	1.877	3.130	1.755	3.155	1.733	3.268	1.531	1.384	204
4.262	2.378	4.198	2.338	4.354	2.434	4.320	2.301	3.218	1.390	1.047	83
2.545	1.485	2.587	1.504	2.512	1.400	2.852	1.574	2.491	1.148	835	51
6.638	3.552	6.180	3.542	5.543	3.076	5.032	2.613	3.827	1.685	1.569	263
3.973	2.353	3.568	2.012	3.153	1.743	3.002	1.558	2.827	1.272	1.212	124
31.462	17.890	29.686	17.080	28.785	16.237	29.500	15.843	25.341	11.446	9.615	1.161
2.306	1.408	1.999	1.170	1.857	1.103	1.769	965	1.555	703	594	71
1.234	698	1.148	619	1.016	574	977	490	905	411	479	52
1.642	934	1.548	868	1.474	839	1.432	777	1.343	618	466	57
1.705	884	1.724	917	1.615	880	1.784	916	1.625	696	751	62
6.510	3.228	6.080	3.121	6.204	3.251	6.110	2.920	5.391	2.012	2.248	156
1.913	1.000	1.875	998	1.983	1.031	1.923	890	1.601	667	717	83
1.426	784	1.531	849	1.699	892	1.963	1.000	1.596	623	640	55
4.785	2.400	4.818	2.434	4.902	2.473	4.728	2.203	3.620	1.343	1.682	203
3.915	2.239	3.999	2.208	4.090	2.143	3.368	1.629	2.355	988	843	123
25.436	13.575	24.722	13.184	24.840	13.186	24.054	11.790	19.991	8.061	8.420	862
1.635	984	1.212	852	1.034	716	895	614	767	452	496	292
96.352	53.827	90.958	50.923	90.655	49.777	91.705	47.391	78.693	34.030	30.708	3.486

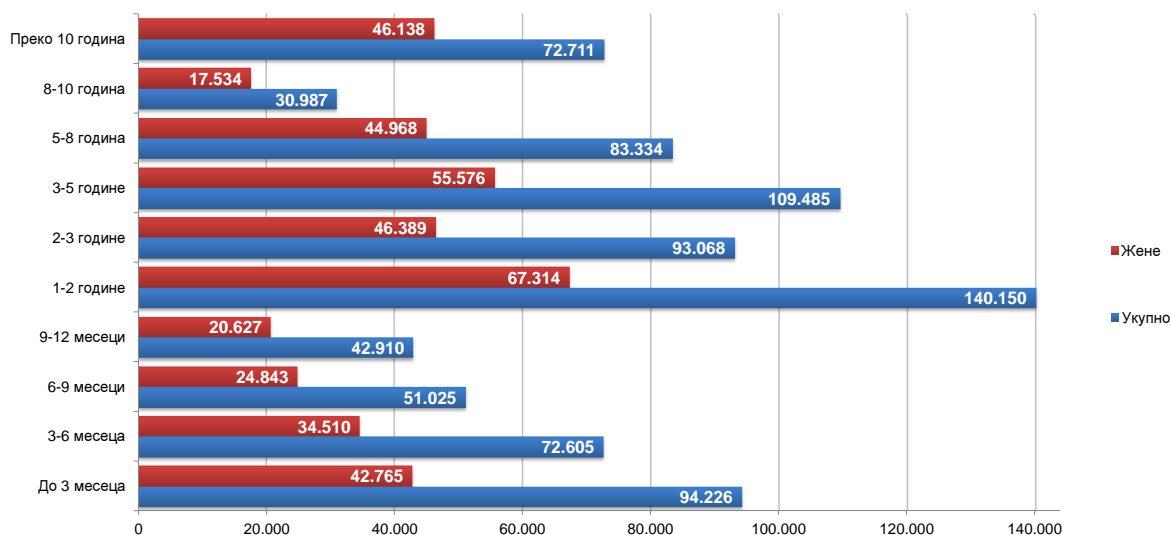
Графикон бр. 10а - Незапослена лица до 30 година старости по окрузима на крају III 2014. године
 Chart No. 10a - Unemployed up to 30 years of age by counties in the end of III 2014



**T9 НЕЗАПОСЛЕНА ЛИЦА ПРЕМА ТРАЈАЊУ НЕЗАПОСЛЕНОСТИ И ПОЛУ
НА КРАЈУ МАРТА 2014. ГОДИНЕ**

Ред. Бр. №	Област/Регион <i>County/Region</i>	Укупно <i>Total</i>	Жене <i>Women</i>	До 3 месеца <i>to 3 months</i>		3-6 месеци <i>3-6 months</i>		6-9 месеци <i>6-9 months</i>		9-12 месеци <i>9-12 months</i>	
				Укупно <i>Total</i>	Жене <i>Women</i>	Укупно <i>Total</i>	Жене <i>Women</i>	Укупно <i>Total</i>	Жене <i>Women</i>	Укупно <i>Total</i>	Жене <i>Women</i>
1	Београдска област	110.147	59.771	16.132	8.139	12.203	6.476	8.558	4.667	6.237	3.321
	Београдски регион	110.147	59.771	16.132	8.139	12.203	6.476	8.558	4.667	6.237	3.321
2	Северно - бачка	17.838	8.841	2.455	1.150	1.955	926	1.527	728	1.162	579
3	Средње - банатска	17.950	8.418	3.126	1.357	2.217	1.001	1.588	701	1.151	533
4	Северно - банатска	14.455	6.937	2.083	951	1.609	622	1.131	516	971	430
5	Јужно - банатска	34.657	17.550	3.657	1.664	3.205	1.433	2.394	1.198	1.923	928
6	Западно - бачка	22.662	9.908	3.059	1.225	2.276	963	1.676	747	1.402	549
7	Јужно - бачка	67.163	35.252	8.698	4.116	6.857	3.492	4.610	2.266	3.839	1.956
8	Сремска	28.362	14.014	3.866	1.774	2.882	1.363	2.331	1.138	1.729	859
	Регион Војводине	203.087	100.920	26.944	12.237	21.001	9.800	15.257	7.294	12.177	5.834
9	Мачванска	37.668	19.258	3.878	1.689	3.079	1.422	2.202	1.024	2.145	1.011
10	Колубарска	14.962	7.683	2.024	901	1.419	690	1.030	500	937	433
11	Шумадијска	35.432	19.589	3.947	1.869	2.746	1.301	2.071	994	1.821	890
12	Поморавска	29.764	15.309	2.847	1.258	2.334	1.116	1.654	786	1.442	684
13	Златиборска	34.515	17.405	4.077	1.797	3.105	1.504	1.985	977	1.936	944
14	Моравичка	21.696	11.557	2.461	1.128	1.946	976	1.510	737	1.198	620
15	Рашка	49.024	24.684	3.764	1.641	3.063	1.411	2.217	1.066	2.096	1.005
16	Расинска	29.390	15.109	2.761	1.234	2.311	1.092	1.480	710	1.409	670
	Регион Шумадије и Западне Србије	252.451	130.594	25.759	11.517	20.003	9.512	14.149	6.794	12.984	6.257
17	Подунавска	17.870	9.428	2.716	1.218	1.942	863	1.099	520	921	441
18	Браничевска	10.345	5.111	1.565	729	1.132	515	752	360	651	295
19	Борска	13.486	6.907	1.642	679	1.255	583	835	429	731	337
20	Зајечарска	14.733	6.995	1.550	653	1.297	608	762	341	729	311
21	Нишавска	54.805	25.065	5.370	2.175	4.488	1.968	3.499	1.495	2.885	1.235
22	Топличка	16.268	7.738	1.566	686	1.340	667	942	434	799	373
23	Пиротска	13.523	6.510	1.587	654	1.224	546	1.143	584	866	368
24	Јабланичка	38.753	17.802	3.921	1.591	3.013	1.207	1.835	832	1.619	712
25	Пчињска	29.988	15.372	4.765	2.154	3.061	1.432	1.743	875	1.778	859
	Регион Јужне и Источне Србије	209.771	100.928	24.682	10.539	18.752	8.389	12.610	5.870	10.979	4.931
	Регион Косово и Метохија	15.045	8.451	709	333	646	333	451	218	533	284
	Република Србија	790.501	400.664	94.226	42.765	72.605	34.510	51.025	24.843	42.910	20.627

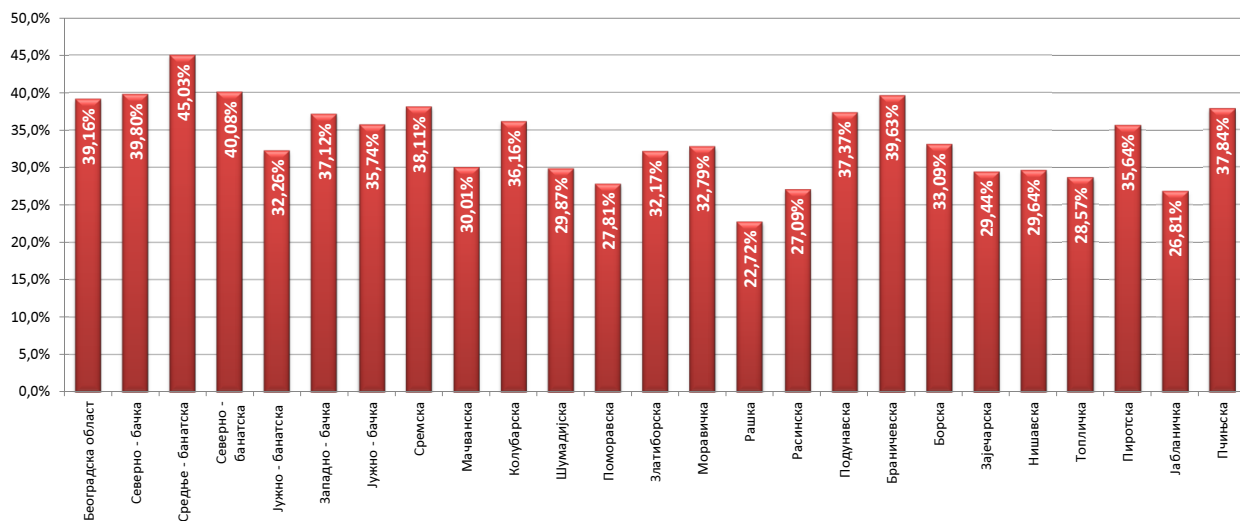
Графикон бр. 11- Незапослена лица према трајању незапослености и полу на крају III 2014. године
Chart No. 11- Unemployed persons by duration of unemployment and gender in the end of III 2014



**T9 UNEMPLOYED PERSONS BY DURATION OF UNEMPLOYMENT AND SEX
IN THE END OF MARCH 2014**

1-2 године 1-2 years		2-3 године 2-3 years		3-5 године 3-5 years		5-8 година 5-8 years		8-10 година 8-10 years		Преко 10 година Over 10 years	
Укупно Total	Жене Women	Укупно Total	Жене Women	Укупно Total	Жене Women	Укупно Total	Жене Women	Укупно Total	Жене Women	Укупно Total	Жене Women
20.825	11.108	13.838	7.595	14.291	8.009	8.393	4.747	3.326	1.886	6.344	3.823
20.825	11.108	13.838	7.595	14.291	8.009	8.393	4.747	3.326	1.886	6.344	3.823
3.657	1.751	2.216	1.176	2.217	1.083	1.336	687	405	217	908	544
3.267	1.465	1.729	806	2.087	1.067	1.385	707	383	201	1.017	580
2.708	1.271	1.725	867	1.727	861	1.160	625	438	232	903	562
5.908	2.763	3.814	1.897	4.578	2.304	3.896	2.062	1.443	825	3.839	2.476
4.349	1.860	2.719	1.153	3.059	1.291	2.000	960	780	382	1.342	778
11.435	5.776	8.079	4.153	9.544	5.082	6.787	4.016	2.382	1.350	4.932	3.045
5.246	2.506	3.371	1.643	3.840	1.904	2.223	1.113	868	499	2.006	1.215
36.570	17.392	23.653	11.695	27.052	13.592	18.787	10.170	6.699	3.706	14.947	9.200
6.704	3.135	4.689	2.395	5.025	2.619	3.934	2.163	1.627	964	4.385	2.836
2.872	1.458	1.730	907	2.109	1.122	1.294	765	476	273	1.071	634
6.042	3.241	4.116	2.213	5.030	2.815	4.376	2.571	1.242	782	4.041	2.913
5.019	2.367	3.424	1.728	4.241	2.188	4.052	2.246	1.384	794	3.367	2.142
5.952	2.822	3.606	1.797	4.531	2.330	3.480	1.876	1.552	806	4.291	2.552
4.175	2.216	2.260	1.250	3.273	1.823	2.243	1.234	1.052	574	1.578	999
7.678	3.502	5.804	2.750	7.440	3.593	6.331	3.230	2.270	1.167	8.361	5.319
4.876	2.357	3.489	1.747	4.386	2.187	3.612	1.928	1.358	779	3.708	2.405
43.318	21.098	29.118	14.787	36.035	18.677	29.322	16.013	10.961	6.139	30.802	19.800
3.485	1.692	2.000	1.110	2.157	1.232	1.501	922	723	475	1.326	955
2.025	961	1.295	621	1.353	733	771	422	292	161	509	314
2.693	1.350	1.606	793	1.654	870	1.461	783	436	270	1.173	813
2.504	1.089	1.933	911	2.311	1.047	1.782	919	633	351	1.232	765
9.981	4.188	7.519	3.310	7.989	3.463	6.394	3.217	2.161	1.193	4.519	2.821
2.552	1.090	1.828	826	2.860	1.311	2.032	1.006	897	452	1.452	893
2.433	1.058	1.274	585	1.716	832	1.711	929	537	314	1.032	640
5.959	2.482	4.461	1.863	6.379	2.861	5.893	2.911	1.690	939	3.983	2.404
5.411	2.597	3.288	1.677	3.796	1.983	2.466	1.432	1.306	847	2.374	1.516
37.043	16.507	25.204	11.696	30.215	14.332	24.011	12.541	8.675	5.002	17.600	11.121
2.394	1.209	1.255	616	1.892	966	2.821	1.497	1.326	801	3.018	2.194
140.150	67.314	93.068	46.389	109.485	55.576	83.334	44.968	30.987	17.534	72.711	46.138

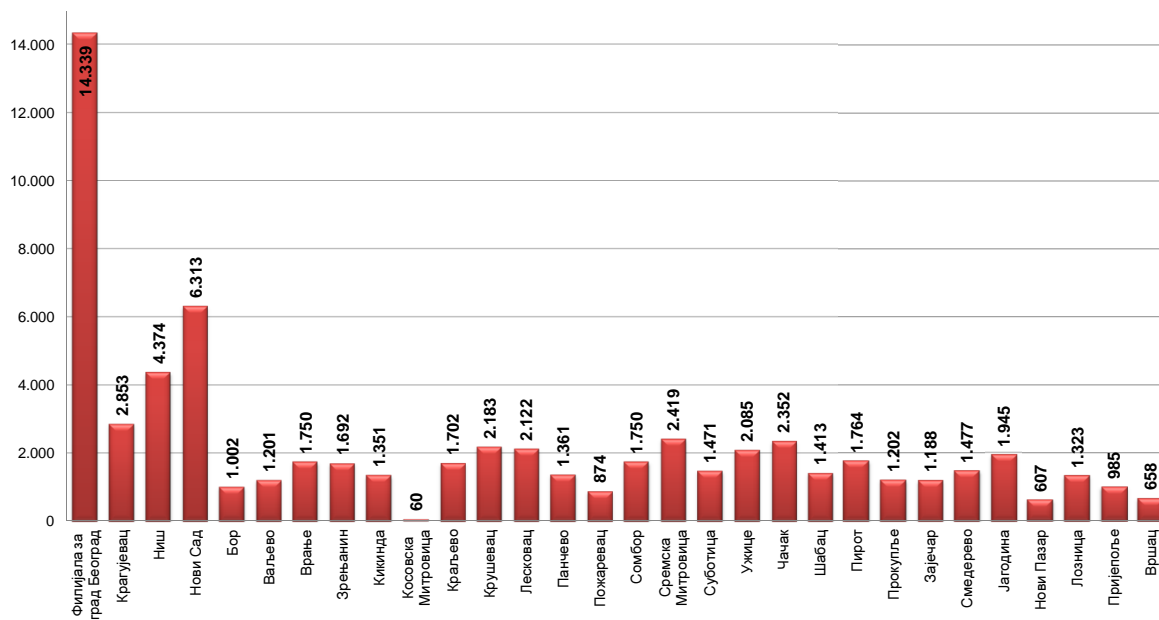
Графикон бр. 11а - Учешће незапослених лица која се налазе на евиденцији до 1 године у укупном броју незапослених лица на крају III 2014 године
Chart No. 11a - Participation of the unemployed (up to 1 year) by duration of unemployment in the end of III 2014



T10 КОРИСНИЦИ НОВЧАНЕ НАКНАДЕ ПО МЕСЕЦИМА И ПОЛУ

Редни број No	Филијала Branchoffice	Ø 2013.		III 2013		IV 2013		V 2013		VI 2013		VII 2013	
		Укупно Total	Жене Women	Укупно Total	Жене Women	Укупно Total	Жене Women	Укупно Total	Жене Women	Укупно Total	Жене Women	Укупно Total	Жене Women
1	Филијала за град Београд	14.666	7.504	15.221	7.574	17.194	8.602	14.627	7.332	14.413	7.255	14.297	7.296
2	Крагујевац	3.022	1.393	3.791	1.672	4.152	1.868	2.858	1.361	2.693	1.308	2.646	1.292
3	Ниш	4.522	1.982	4.767	2.046	5.272	2.294	4.523	1.946	4.344	1.876	4.217	1.834
4	Нови Сад	6.575	3.131	7.019	3.215	7.914	3.693	6.532	3.122	6.428	3.041	6.358	3.047
5	Бор	891	432	966	476	1.097	521	918	433	884	419	854	417
6	Ваљево	1.373	630	1.525	688	1.718	788	1.413	656	1.376	646	1.336	628
7	Врање	1.673	684	1.874	722	2.076	800	1.656	602	1.541	591	1.496	594
8	Зрењанин	1.843	780	2.078	892	2.308	1.003	1.936	849	1.783	810	1.797	811
9	Киkinda	1.346	566	1.487	632	1.638	720	1.350	585	1.310	566	1.327	550
10	Косовска Митровица	75	32	66	21	79	32	60	27	71	29	70	31
11	Краљево	1.731	838	1.886	892	2.067	996	1.705	824	1.680	817	1.663	814
12	Крушевац	1.984	935	2.107	995	2.378	1.126	1.954	906	1.925	903	1.889	889
13	Лесковац	2.392	896	2.661	939	2.976	1.115	2.500	952	2.356	886	2.277	829
14	Панчево	1.530	619	1.713	684	1.942	792	1.629	664	1.623	666	1.613	644
15	Пожаревац	826	370	862	402	1.003	455	849	366	835	354	814	346
16	Сомбор	1.814	794	1.949	865	2.193	987	1.732	773	1.679	742	1.797	771
17	Сремска Митровица	2.446	1.128	2.469	1.101	2.838	1.275	2.454	1.129	2.371	1.095	2.388	1.117
18	Суботица	1.644	743	1.813	795	2.006	889	1.624	728	1.501	701	1.426	672
19	Ужице	2.231	1.113	2.503	1.194	2.789	1.348	2.284	1.121	2.209	1.112	2.129	1.090
20	Чачак	2.433	1.179	2.772	1.350	3.077	1.487	2.315	1.143	2.247	1.114	2.247	1.107
21	Шабац	1.398	569	1.561	583	1.737	669	1.361	562	1.320	540	1.324	559
22	Пирот	1.567	664	1.618	646	1.896	767	1.630	654	1.430	584	1.382	563
23	Прокупље	1.179	454	1.286	468	1.407	522	1.134	432	1.115	449	1.114	426
24	Зајечар	1.154	504	1.205	545	1.351	609	1.165	508	1.134	480	1.113	466
25	Смедерево	1.554	594	1.755	632	1.908	711	1.575	592	1.551	570	1.367	514
26	Јагодина	1.954	849	1.977	839	2.240	958	2.002	870	1.986	880	1.889	847
27	Нови Пазар	649	263	732	269	829	312	670	256	633	241	569	240
28	Лозница	1.496	611	1.517	611	1.713	713	1.566	665	1.513	629	1.545	614
29	Пријеполје	1.149	552	1.252	566	1.408	657	1.105	503	1.171	549	1.075	497
30	Вршац	682	296	799	332	863	365	667	285	639	276	651	286
Република Србија		67.798	31.102	73.231	32.646	82.069	37.074	67.794	30.846	65.761	30.129	64.670	29.791

Графикон бр. 12 - Корисници новчане накнаде по филијалама у III 2014. године
 Chart No. 12 - Unemployment benefit recipients by branchoffice in III 2014



T10 UNEMPLOYMENT BENEFIT RECIPIENTS BY MONTH AND SEX

VIII 2013		IX 2013		X 2013		XI 2013		XII 2013		I 2014		II 2014		III 2014		Индекси Index		
Укупно Total	Жене Women	Укупно Total	Жене Women	Укупно Total	Жене Women	Укупно Total	Жене Women	Укупно Total	Жене Women	Укупно Total	Жене Women	Укупно Total	Жене Women	Укупно Total	Жене Women	III 2014 / III 2013	III 2014 / XII 2013	III 2014 / II 2014
14.089	7.319	13.742	7.207	13.371	7.030	13.392	7.059	13.455	7.207	13.611	7.243	14.290	7.555	14.339	7.530	94,21	106,57	100,34
2.529	1.228	2.520	1.194	2.516	1.160	2.430	1.092	2.424	1.113	2.618	1.164	2.855	1.273	2.853	1.284	75,26	117,70	99,93
4.133	1.844	4.163	1.848	4.176	1.841	4.320	1.916	4.301	1.902	4.311	1.890	4.402	1.914	4.374	1.895	91,76	101,70	99,36
6.267	3.058	6.133	3.010	5.989	2.931	6.071	2.990	6.105	2.959	6.206	2.956	6.588	3.063	6.313	2.930	89,94	103,41	95,83
784	389	783	379	777	378	790	382	844	389	911	398	1.010	447	1.002	460	103,73	118,72	99,21
1.337	628	1.283	598	1.245	563	1.169	534	1.094	503	1.083	495	1.160	530	1.201	550	78,75	109,78	103,53
1.512	627	1.493	644	1.477	640	1.617	703	1.626	738	1.691	748	1.712	770	1.750	805	93,38	107,63	102,22
1.675	719	1.625	661	1.648	675	1.592	635	1.633	652	1.684	677	1.733	683	1.692	669	81,42	103,61	97,63
1.253	514	1.245	522	1.218	508	1.218	493	1.265	483	1.381	504	1.517	571	1.351	530	90,85	106,80	89,06
74	35	80	36	88	44	82	35	80	38	71	30	72	30	60	22	90,91	75,00	83,33
1.587	765	1.558	759	1.624	792	1.613	783	1.602	814	1.676	851	1.714	845	1.702	848	90,24	106,24	99,30
1.882	910	1.868	893	1.788	838	1.815	845	1.883	889	1.983	920	2.132	979	2.183	994	103,61	115,93	102,39
2.212	829	2.147	808	2.106	808	2.105	834	2.120	846	2.155	861	2.176	887	2.122	869	79,74	100,09	97,52
1.543	630	1.410	564	1.257	491	1.275	521	1.364	581	1.324	553	1.465	595	1.361	546	79,45	99,78	92,90
788	349	762	330	739	318	751	331	782	347	781	349	797	377	874	385	101,39	111,76	109,66
1.776	767	1.699	721	1.633	702	1.747	776	1.749	792	1.669	763	1.758	758	1.750	710	89,79	100,06	99,54
2.332	1.124	2.340	1.104	2.305	1.091	2.269	1.072	2.313	1.077	2.379	1.151	2.505	1.206	2.419	1.122	97,97	104,58	96,57
1.429	657	1.527	655	1.528	668	1.492	668	1.557	730	1.532	696	1.529	703	1.471	671	81,14	94,48	96,21
2.023	1.035	1.958	1.017	1.919	985	1.890	982	1.861	957	1.972	1.009	2.079	1.037	2.085	1.038	83,30	112,04	100,29
2.379	1.122	2.237	1.067	2.232	1.062	2.244	1.075	2.275	1.077	2.354	1.119	2.399	1.123	2.352	1.128	84,85	103,38	98,04
1.250	549	1.223	533	1.188	513	1.248	537	1.330	571	1.346	573	1.422	609	1.413	617	90,52	106,24	99,37
1.379	573	1.292	540	1.428	659	1.735	860	1.703	848	1.738	894	1.781	925	1.764	903	109,02	103,58	99,05
1.119	423	1.112	410	1.202	492	1.168	490	1.100	470	1.102	507	1.155	511	1.202	527	93,47	109,27	104,07
1.074	462	1.053	443	1.068	449	1.071	450	1.143	503	1.141	509	1.184	523	1.188	533	98,59	103,94	100,34
1.388	550	1.314	540	1.324	541	1.324	534	1.314	524	1.360	532	1.449	561	1.477	574	84,16	112,40	101,93
1.924	839	1.854	806	1.820	772	1.971	843	1.899	816	1.915	810	1.943	841	1.945	849	98,38	102,42	100,10
564	250	541	239	564	248	587	264	584	266	587	263	607	268	607	262	82,92	103,94	100,00
1.504	614	1.433	575	1.381	571	1.365	591	1.336	569	1.342	565	1.395	578	1.323	538	87,21	99,03	94,84
1.056	492	1.049	513	1.048	516	1.014	508	1.007	509	1.023	516	1.072	551	985	460	78,67	97,82	91,88
590	264	564	260	588	282	595	280	566	262	583	265	638	283	658	310	82,35	116,25	103,13
63.452	29.565	62.008	28.876	61.247	28.568	61.960	29.083	62.315	29.432	63.529	29.811	66.539	30.996	65.816	30.559	89,87	105,62	98,91

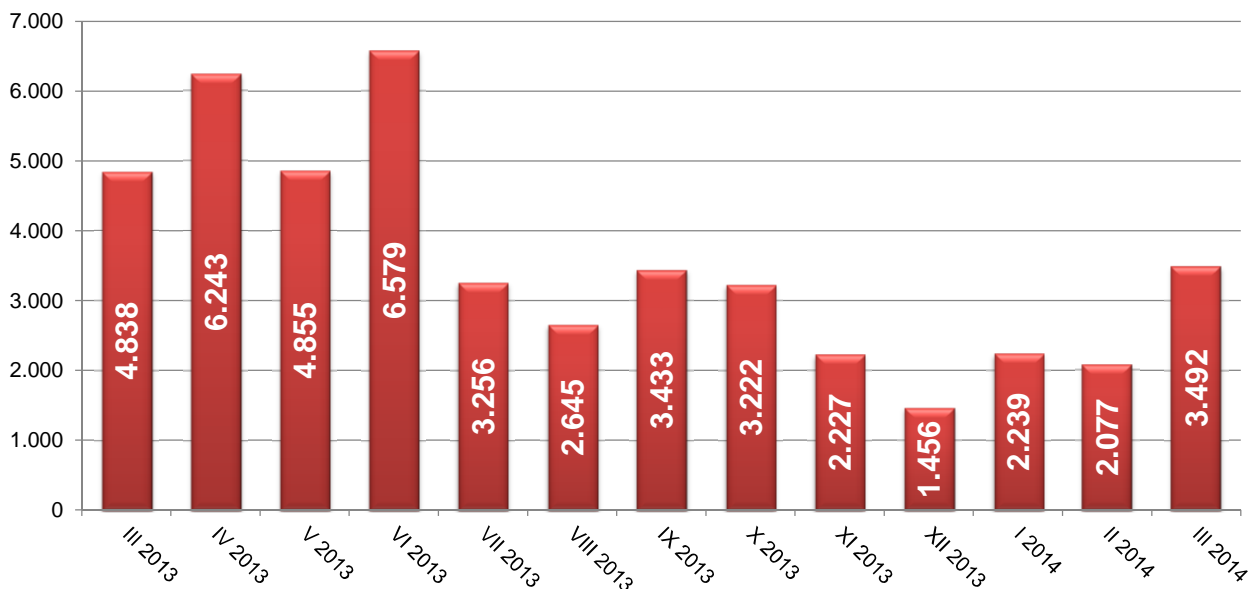
Графикон бр. 12 а - Корисници новчане накнаде и незапослени по месецима у периоду III 2013. - III 2014. године
 Chart No. 12 a - Unemployment benefit recipients by month in period III 2013 - III 2014



T11 ПРИЈАВЉЕНЕ ПОТРЕБЕ ЗА ЗАПОШЉАВАЊЕМ ПО МЕСЕЦИМА

Редни број <i>No</i>	Област <i>County</i>	Ø 2013	III 2013	IV 2013	V 2013	VI 2013	VII 2013
1	Београдска област	779	893	911	1.182	838	867
Београдски регион		779	893	911	1.182	838	867
2	Северно - бачка	134	144	237	152	237	165
3	Средње - банатска	79	31	83	169	145	111
4	Северно - банатска	102	351	125	77	170	98
5	Јужно - банатска	76	35	242	63	181	82
6	Западно - бачка	103	305	101	48	173	246
7	Јужно - бачка	324	400	665	292	388	341
8	Сремска	129	287	206	192	278	99
Регион Војводине		948	1.553	1.659	993	1.572	1.142
9	Мачванска	157	109	222	202	441	146
10	Колубарска	154	117	454	179	184	64
11	Шумадијска	242	301	408	475	372	129
12	Поморавска	144	154	342	108	235	101
13	Златиборска	156	108	221	382	456	83
14	Моравичка	113	200	230	79	232	120
15	Рашка	146	126	335	139	391	81
16	Расинска	81	45	236	27	252	65
Регион Шумадије и Западне Србије		1.194	1.160	2.448	1.591	2.563	789
17	Подунавска	92	247	163	113	129	88
18	Браничевска	75	150	141	205	84	30
19	Борска	83	93	470	21	64	31
20	Зајечарска	56	13	23	385	20	11
21	Нишавска	190	258	187	140	646	141
22	Топличка	40	3	0	72	169	61
23	Пиротска	140	443	117	65	198	47
24	Јабланичка	49	21	106	44	151	23
25	Пчињска	35	4	18	44	54	16
Регион Јужне и Источне Србије		761	1.232	1.225	1.089	1.515	448
Регион Косово и Метохија		9	0	0	0	91	10
Република Србија		3.690	4.838	6.243	4.855	6.579	3.256

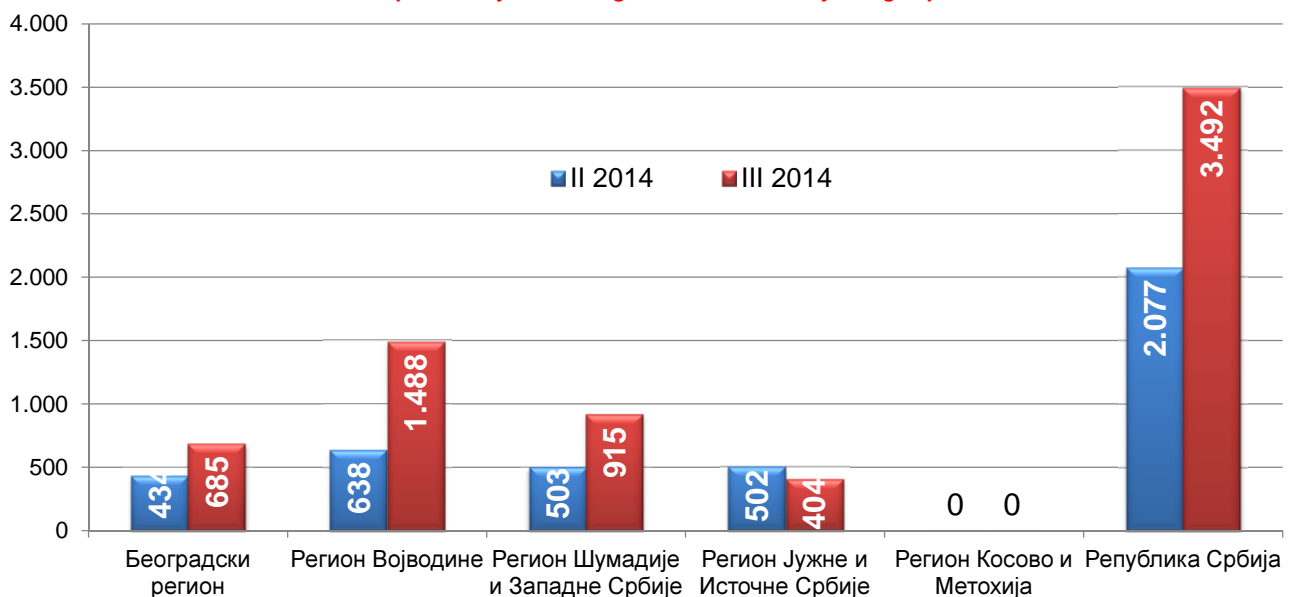
Графикон бр. 13 - Пријављене потребе за запошљавањем у периоду III 2013 - III 2014
Chart No. 13 - Requests for jobmatching services in vacancy filling in period III 2013 - III 2014



T11 REQUESTS FOR JOBMATCHING SERVICES IN VACANCY FILLING BY MONTHS

VIII 2013	IX 2013	X 2013	XI 2013	XII 2013	I 2014	II 2014	III 2014	Индекс Index
								III 2014 / III 2013
516	762	608	687	380	759	434	685	76,71
516	762	608	687	380	759	434	685	76,71
60	115	144	105	64	54	116	223	154,86
34	114	41	142	20	19	48	73	235,48
160	35	63	44	35	41	42	511	145,58
24	50	49	31	7	38	21	49	140,00
42	79	31	75	47	74	88	153	50,16
299	460	280	191	120	336	243	261	65,25
60	122	76	34	70	72	80	218	75,96
679	975	684	622	363	634	638	1.488	95,81
94	246	104	78	73	112	76	66	60,55
202	96	100	169	27	13	47	173	147,86
318	306	176	55	32	161	76	150	49,83
130	57	203	55	37	50	75	119	77,27
125	83	44	64	135	71	41	110	101,85
54	54	38	34	30	36	35	157	78,50
61	255	137	43	37	74	99	102	80,95
64	71	47	44	46	26	54	38	84,44
1.048	1.168	849	542	417	543	503	915	78,88
33	66	56	30	43	54	62	36	14,57
29	23	72	70	4	9	10	24	16,00
12	39	135	59	14	32	26	25	26,88
51	32	67	8	43	5	21	13	100,00
190	208	154	92	75	97	102	96	37,21
2	1	137	1	2	6	4	2	66,67
61	30	236	79	61	88	214	159	35,89
17	106	37	22	14	9	11	39	185,71
6	23	187	15	40	3	52	10	250,00
401	528	1.081	376	296	303	502	404	32,79
1	0	0	0	0	0	0	0	
2.645	3.433	3.222	2.227	1.456	2.239	2.077	3.492	72,18

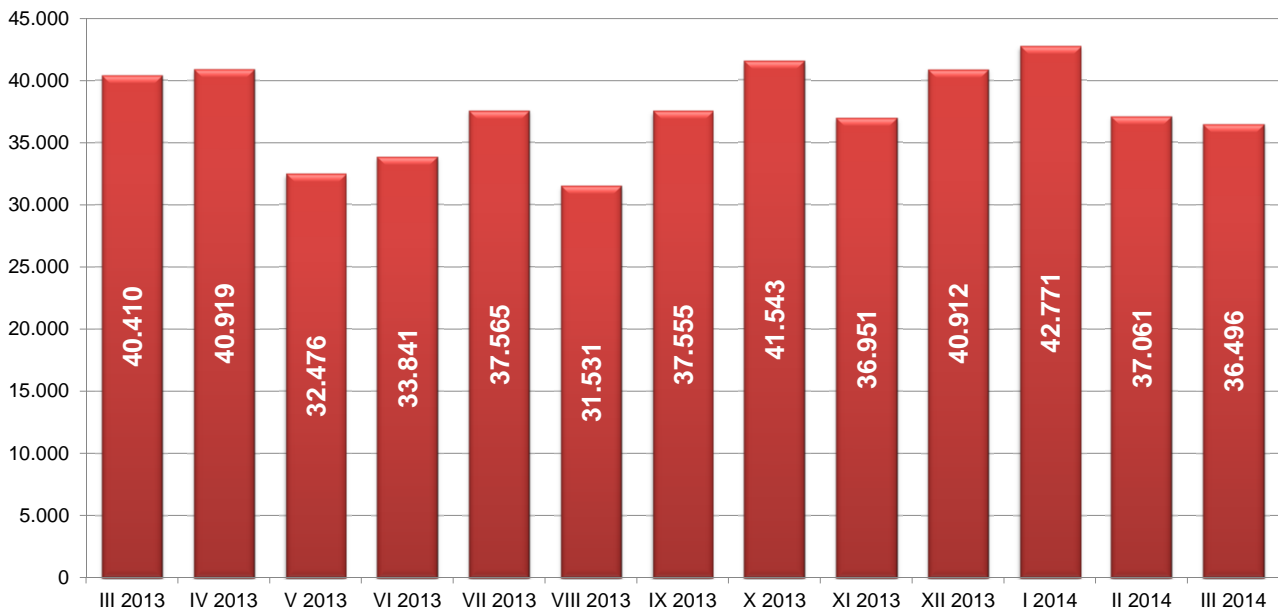
Графикон бр. 13а - Пријављене потребе за запошљавањем по регионима у периоду II 2014 - III 2014
Chart No. 13a - Requests for jobmatching services in vacancy filling in period II 2014 - III 2014



T12 НОВОПРИЈАВЉЕНИ ПО МЕСЕЦИМА И ПОЛУ

Редни број No	Област County	Ø 2013	III 2013		IV 2013		V 2013		VI 2013		VII 2013		VIII 2013	
			Укупно Total	Жене Women	Укупно Total	Жене Women	Укупно Total	Жене Women	Укупно Total	Жене Women	Укупно Total	Жене Women	Укупно Total	Жене Women
1	Београдска област	7.798	7.856	4.097	7.974	4.303	6.313	3.458	6.964	3.746	8.088	4.576	6.896	3.848
Београдски регион		7.798	7.856	4.097	7.974	4.303	6.313	3.458	6.964	3.746	8.088	4.576	6.896	3.848
2	Северно - бачка	1.095	1.058	498	1.125	575	917	435	1.011	478	1.161	541	1.105	509
3	Средње - банатска	1.430	1.376	648	1.573	704	1.228	550	1.334	646	1.456	662	1.223	512
4	Северно - банатска	861	841	378	891	398	849	392	771	335	804	376	709	313
5	Јужно - банатска	1.603	1.663	808	1.658	852	1.378	677	1.511	690	1.573	821	1.324	698
6	Западно - бачка	1.190	1.232	572	1.228	534	981	404	1.078	483	1.289	610	1.020	476
7	Јужно - бачка	3.617	3.507	1.742	3.873	1.950	3.032	1.518	3.256	1.647	3.496	1.819	3.066	1.598
8	Сремска	1.644	1.728	764	1.667	786	1.474	724	1.451	685	1.623	846	1.501	714
Регион Војводине		11.438	11.405	5.410	12.015	5.799	9.859	4.700	10.412	4.964	11.402	5.675	9.948	4.820
9	Мачванска	1.539	1.593	760	1.756	829	1.216	584	1.482	648	1.509	754	1.160	536
10	Колубарска	734	780	351	812	367	676	329	616	263	804	415	572	266
11	Шумадијска	1.445	1.649	743	1.653	834	1.121	539	1.332	656	1.424	761	1.118	515
12	Поморавска	1.052	1.124	512	1.152	578	786	378	933	472	966	484	878	401
13	Златиборска	1.532	1.721	796	1.706	805	1.362	681	1.292	607	1.315	675	1.103	540
14	Моравичка	1.040	1.136	562	1.102	526	808	400	787	398	1.095	516	732	368
15	Рашка	1.481	1.574	747	1.667	776	1.201	590	1.281	681	1.271	654	1.084	538
16	Расинска	1.002	1.105	495	1.152	548	816	410	848	398	955	491	710	354
Регион Шумадије и Западне Србије		9.825	10.682	4.966	11.000	5.263	7.986	3.911	8.571	4.123	9.339	4.750	7.357	3.518
17	Подунавска	924	1.075	458	964	443	743	310	742	384	884	443	671	346
18	Браничевска	614	678	309	711	326	538	256	520	266	575	292	439	223
19	Борска	613	822	355	685	309	506	250	535	256	512	277	462	238
20	Зајечарска	585	643	289	660	291	501	193	439	207	517	254	449	213
21	Нишавска	2.360	2.382	1.107	2.491	1.166	2.045	963	2.037	997	2.328	1.153	2.041	954
22	Топличка	550	472	199	503	240	618	312	467	195	561	255	429	196
23	Пиротска	694	810	349	713	341	571	262	563	218	567	279	563	281
24	Јабланичка	1.402	1.493	643	1.298	600	1.149	492	1.129	527	1.249	566	1.048	505
25	Пчињска	1.567	1.869	846	1.766	802	1.482	688	1.296	601	1.351	682	1.114	556
Регион Јужне и Источне Србије		9.309	10.244	4.555	9.791	4.518	8.153	3.726	7.728	3.651	8.544	4.201	7.216	3.512
Регион Косово и Метохија		218	223	123	139	72	164	74	166	101	192	107	114	58
Република Србија		38.588	40.410	19.151	40.919	19.955	32.476	15.869	33.841	16.585	37.565	19.309	31.531	15.756

Графикон бр. 14 - Новопријављени у периоду III 2013 - III 2014
Chart No. 14 - Newly registered persons in period III 2013 - III 2014

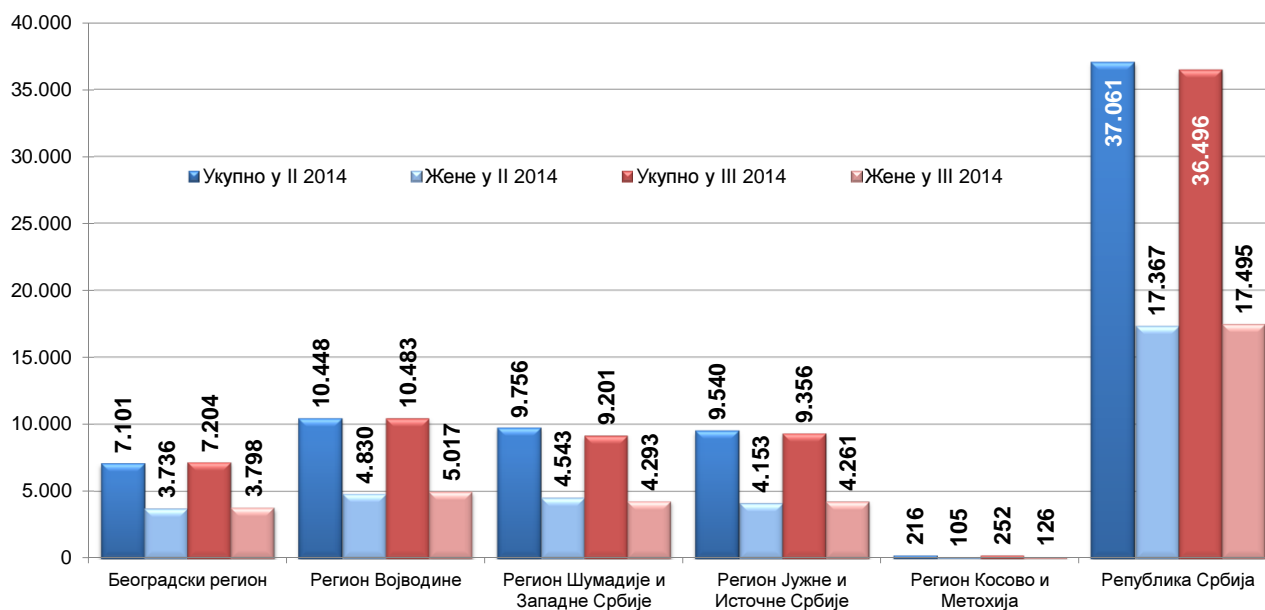


T12 NEWLY REGISTERED PERSONS BY MONTHS AND SEX

IX 2013		X 2013		XI 2013		XII 2013		I 2014		II 2014		III 2014		Индекси Index		
Укупно Total	Жене Women	Укупно Total	Жене Women	Укупно Total	Жене Women	Укупно Total	Жене Women	Укупно Total	Жене Women	Укупно Total	Жене Women	Укупно Total	Жене Women	III 2014 / III 2013	III 2014 / XII 2013	III 2014 / II 2014
8.315	4.573	9.174	5.086	7.602	4.210	8.200	4.348	8.074	4.303	7.101	3.736	7.204	3.798	91,70	87,85	101,45
8.315	4.573	9.174	5.086	7.602	4.210	8.200	4.348	8.074	4.303	7.101	3.736	7.204	3.798	91,70	87,85	101,45
1.018	514	1.051	539	1.148	561	992	411	1.100	523	957	438	926	451	87,52	93,35	96,76
1.364	632	1.410	699	1.321	611	1.410	630	1.548	675	1.315	570	1.230	581	89,39	87,23	93,54
786	380	891	402	812	298	942	370	1.093	486	728	325	826	390	98,22	87,69	113,46
1.678	848	1.732	845	1.510	671	1.719	787	1.629	749	1.312	641	1.373	654	82,56	79,87	104,65
1.084	483	1.298	636	1.153	509	1.264	540	1.410	557	1.116	481	1.113	463	90,34	88,05	99,73
3.506	1.766	4.157	2.262	3.779	1.910	3.693	1.767	3.735	1.748	3.477	1.641	3.486	1.755	99,40	94,39	100,26
1.795	848	1.812	921	1.524	719	1.600	776	1.715	804	1.543	734	1.529	723	88,48	95,56	99,09
11.231	5.471	12.351	6.304	11.247	5.279	11.620	5.281	12.230	5.542	10.448	4.830	10.483	5.017	91,92	90,22	100,33
1.394	641	1.616	795	1.476	702	1.546	686	1.681	733	1.534	683	1.346	621	84,49	87,06	87,74
686	321	756	384	635	337	726	340	928	408	718	318	687	330	88,08	94,63	95,68
1.390	675	1.398	701	1.248	639	1.543	720	1.825	845	1.534	766	1.460	713	88,54	94,62	95,18
998	485	1.268	631	917	468	1.099	503	1.030	477	1.128	513	1.056	460	93,95	96,09	93,62
1.436	721	1.493	743	1.497	738	1.738	848	1.996	851	1.608	731	1.362	666	79,14	78,37	84,70
902	439	972	503	923	460	1.106	545	1.020	472	858	394	930	422	81,87	84,09	108,39
1.465	738	1.449	750	1.437	710	1.643	743	1.696	793	1.410	685	1.393	632	88,50	84,78	98,79
880	414	1.081	538	908	437	1.065	519	1.249	585	966	453	967	449	87,51	90,80	100,10
9.151	4.434	10.033	5.045	9.041	4.491	10.466	4.904	11.425	5.164	9.756	4.543	9.201	4.293	86,14	87,91	94,31
788	358	1.047	503	933	431	1.068	440	934	416	1.093	477	1.094	523	101,77	102,43	100,09
548	277	665	334	553	250	592	291	601	304	725	319	612	302	90,27	103,38	84,41
483	247	545	273	572	272	664	288	736	304	589	254	523	249	63,63	78,77	88,79
494	238	667	351	604	299	683	282	654	294	559	256	600	241	93,31	87,85	107,33
2.350	1.094	2.501	1.203	2.252	1.084	2.512	1.157	2.573	1.107	2.301	1.007	2.294	1.051	96,31	91,32	99,70
526	244	634	313	518	239	594	287	667	299	579	255	460	205	97,46	77,44	79,45
904	539	658	306	609	258	664	298	751	310	596	236	549	236	67,78	82,68	92,11
1.263	584	1.465	678	1.403	617	1.799	692	1.819	790	1.450	606	1.385	593	92,77	76,99	95,52
1.315	633	1.608	760	1.426	686	1.790	810	2.048	931	1.648	743	1.839	861	98,39	102,74	111,59
8.671	4.214	9.790	4.721	8.870	4.136	10.366	4.545	10.783	4.755	9.540	4.153	9.356	4.261	91,33	90,26	98,07
187	90	195	106	191	95	260	136	259	121	216	105	252	126	113,00	96,92	116,67
37.555	18.782	41.543	21.262	36.951	18.211	40.912	19.214	42.771	19.885	37.061	17.367	36.496	17.495	90,31	89,21	98,48

Графикон бр. 14а - Новопријављени приказани по регионима и по полу у периоду II 2014 - III 2014

Chart No. 14a - Newly registered persons by region and sex in period II 2014 - III 2014



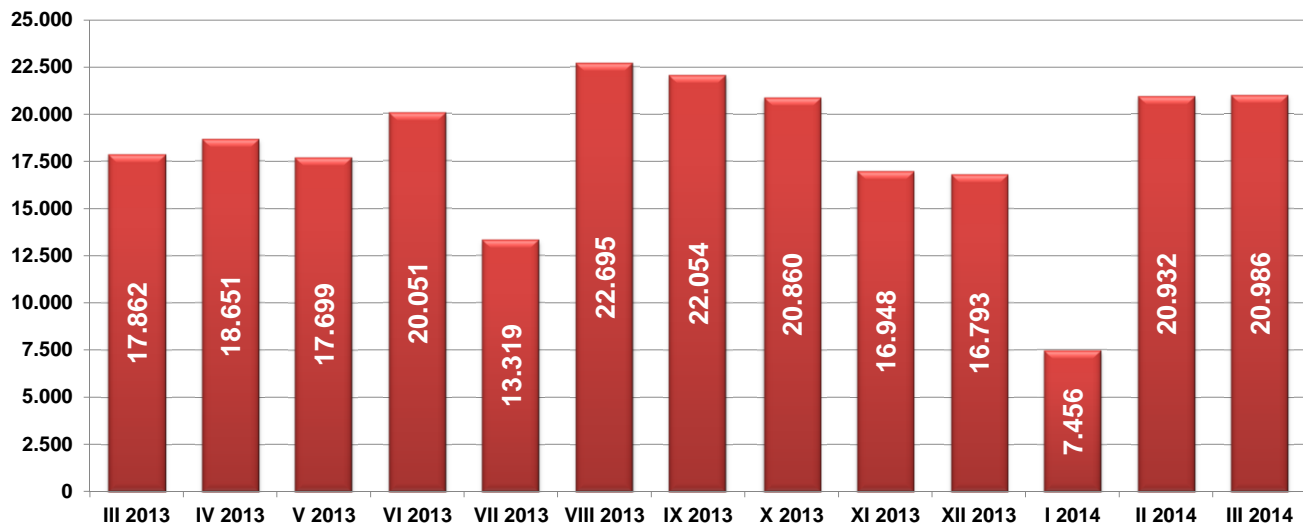
T13 ЗАПОСЛЕНИ СА ЕВИДЕНЦИЈЕ ПО МЕСЕЦИМА И ПОЛУ

Редни број No	Област County	Ø 2013.	III 2013		IV 2013		V 2013		VI 2013		VII 2013		VIII 2013	
			Укупно Total	Жене Women	Укупно Total	Жене Women	Укупно Total	Жене Women	Укупно Total	Жене Women	Укупно Total	Жене Women	Укупно Total	Жене Women
1	Београдска област	5.183	5.151	2.745	5.509	2.861	4.965	2.456	5.008	2.401	2.798	1.238	6.905	3.344
Београдски регион		5.183	5.151	2.745	5.509	2.861	4.965	2.456	5.008	2.401	2.798	1.238	6.905	3.344
2	Северно - бачка	405	329	164	345	165	425	205	415	207	345	205	671	336
3	Средње - банатска	486	575	308	739	423	554	300	545	295	393	191	657	281
4	Северно - банатска	377	270	108	363	163	375	162	476	184	352	146	517	207
5	Јужно - банатска	543	733	365	602	353	647	362	883	381	400	186	737	359
6	Западно - бачка	418	392	213	381	194	387	180	525	256	363	149	670	349
7	Јужно - бачка	1.917	1.819	948	1.942	990	1.722	880	1.968	1.053	1.253	643	2.413	1.187
8	Сремска	568	565	258	539	260	512	271	685	338	527	256	672	346
Регион Војводине		4.714	4.683	2.364	4.911	2.548	4.622	2.360	5.497	2.714	3.633	1.776	6.337	3.065
9	Мачванска	576	562	276	725	337	527	235	672	359	469	219	763	380
10	Колубарска	412	447	235	424	221	512	271	578	286	410	224	480	231
11	Шумадијска	885	1.097	556	896	425	914	506	1.162	470	578	309	934	489
12	Поморавска	419	421	269	400	190	387	197	540	279	431	222	498	277
13	Златиборска	624	552	291	675	306	616	326	741	327	667	305	735	377
14	Моравичка	475	568	292	432	236	404	239	507	276	289	151	687	366
15	Рашка	609	598	294	615	331	613	298	738	405	488	221	656	342
16	Расинска	459	426	215	420	198	393	196	506	255	488	255	581	271
Регион Шумадије и Западне Србије		4.458	4.671	2.428	4.587	2.244	4.366	2.268	5.444	2.657	3.820	1.906	5.334	2.733
17	Подунавска	270	249	139	341	156	219	123	362	196	225	107	374	194
18	Браничевска	356	304	141	367	178	399	201	570	304	419	242	565	290
19	Борска	221	254	124	231	108	198	86	246	112	284	126	204	100
20	Зајечарска	259	182	107	201	109	264	150	285	133	280	148	307	146
21	Нишавска	961	957	540	982	536	1.028	533	1.004	576	489	262	1.171	652
22	Топличка	224	211	122	174	87	172	99	217	99	239	117	261	134
23	Пиротска	335	284	173	398	196	668	329	581	276	386	186	239	99
24	Јабланичка	485	506	270	525	276	469	224	524	253	305	148	633	311
25	Пчињска	349	357	179	378	183	296	147	280	132	398	173	333	193
Регион Јужне и Источне Србије		3.461	3.304	1.795	3.597	1.829	3.713	1.892	4.069	2.081	3.025	1.509	4.087	2.119
Регион Косово и Метохија		56	53	25	45	27	33	13	33	20	43	23	24	14
Територијално неразврстани *		0	0	0	2	0	0	0	0	0	0	0	8	0
Република Србија		17.873	17.862	9.357	18.651	9.509	17.699	8.989	20.051	9.873	13.319	6.452	22.695	11.275

* При трансферу података за одређени број пријава недостају подаци о седишту послодавца, па самим тим те пријаве на обавезно социјално осигурање није могуће територијално разврстати.

Графикон бр. 15 - Запослени са евиденције у периоду III 2013 - III 2014

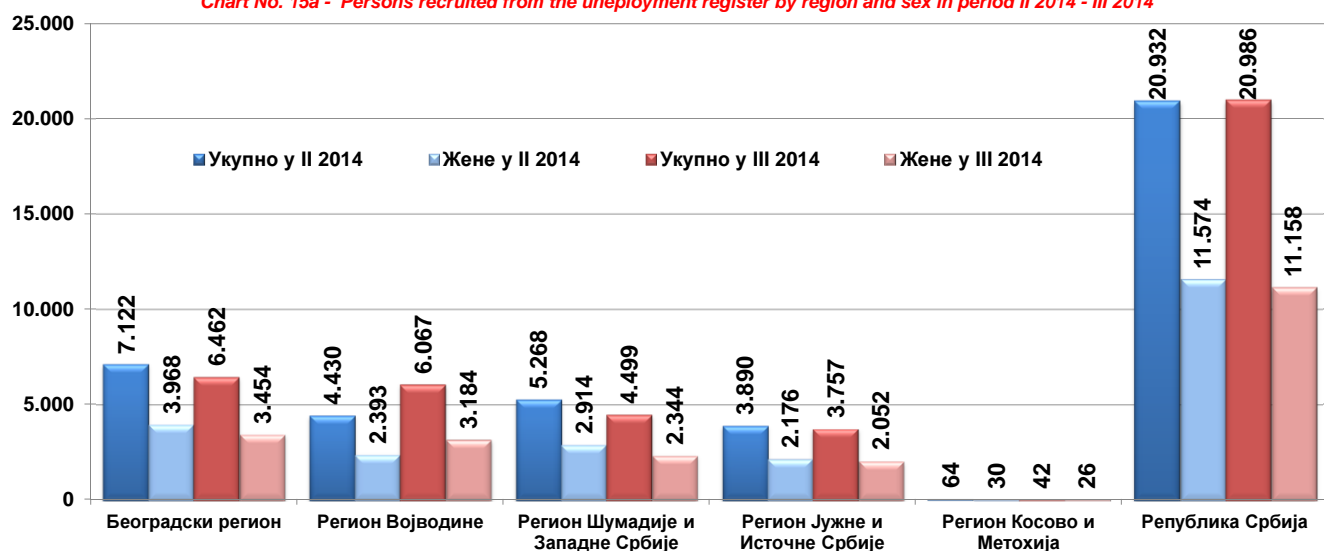
Chart No. 15 - Persons recruited from the unemployment register in period III 2013 - III 2014



T13 PERSONS RECRUITED FROM THE UNEMPLOYMENT REGISTER BY MONTHS AND SEX

IX 2013		X 2013		XI 2013		XII 2013		I 2014		II 2014		III 2014		Индекси Index		
Укупно Total	Жене Women	Укупно Total	Жене Women	Укупно Total	Жене Women	Укупно Total	Жене Women	Укупно Total	Жене Women	Укупно Total	Жене Women	Укупно Total	Жене Women	III 2014 / III 2013	III 2014 / XII 2013	III 2014 / II 2014
6.013	3.294	6.578	3.436	5.442	2.887	5.513	3.003	2.177	1.094	7.122	3.968	6.462	3.454	125,45	117,21	90,73
6.013	3.294	6.578	3.436	5.442	2.887	5.513	3.003	2.177	1.094	7.122	3.968	6.462	3.454	125,45	117,21	90,73
466	237	483	258	435	203	346	200	152	87	496	232	410	203	124,62	118,50	82,66
603	377	427	213	357	181	365	190	108	55	483	265	488	225	84,87	133,70	101,04
589	316	529	294	346	190	272	130	114	40	382	188	339	154	125,56	124,63	88,74
558	334	433	236	454	260	362	216	189	100	512	267	471	230	64,26	130,11	91,99
530	291	466	235	339	183	404	248	183	98	516	359	556	326	141,84	137,62	107,75
2.438	1.334	2.405	1.234	2.071	1.092	1.989	1.047	920	444	1.308	648	3.079	1.643	169,27	154,80	235,40
773	444	645	358	588	359	476	296	185	106	733	434	724	403	128,14	152,10	98,77
5.957	3.333	5.388	2.828	4.590	2.468	4.214	2.327	1.851	930	4.430	2.393	6.067	3.184	129,55	143,97	136,95
753	441	615	340	512	293	487	270	231	146	614	304	606	297	107,83	124,44	98,70
373	222	421	236	301	159	324	169	119	56	393	249	269	155	60,18	83,02	68,45
1.043	715	1.009	605	639	379	646	355	231	135	879	467	926	463	84,41	143,34	105,35
472	295	428	226	374	199	378	213	189	86	513	283	421	192	100,00	111,38	82,07
787	512	623	397	559	319	620	346	340	194	789	469	641	375	116,12	103,39	81,24
723	384	529	285	423	227	408	227	266	153	600	358	525	271	92,43	128,68	87,50
853	496	793	382	526	284	466	263	314	151	933	480	723	376	120,90	155,15	77,49
626	333	520	270	384	202	444	246	194	105	547	304	388	215	91,08	87,39	70,93
5.630	3.398	4.938	2.741	3.718	2.062	3.773	2.089	1.884	1.026	5.268	2.914	4.499	2.344	96,32	119,24	85,40
373	218	355	215	198	123	199	135	58	34	312	181	324	175	130,12	162,81	103,85
549	285	200	137	212	97	163	94	97	55	184	114	172	100	56,58	105,52	93,48
212	148	225	100	175	102	216	84	106	55	267	122	206	119	81,10	95,37	77,15
319	172	303	191	231	129	367	190	126	57	372	220	268	142	147,25	73,02	72,04
1.168	706	1.298	745	976	543	933	580	393	239	1.344	804	1.182	683	123,51	126,69	87,95
322	174	288	143	260	111	214	88	153	77	200	93	264	143	125,12	123,36	132,00
321	192	235	124	230	137	204	88	141	64	255	133	253	113	89,08	124,02	99,22
629	395	559	318	440	256	497	276	182	97	574	313	704	350	139,13	141,65	122,65
455	271	389	189	391	236	388	217	180	92	382	196	384	227	107,56	98,97	100,52
4.348	2.561	3.852	2.162	3.113	1.734	3.181	1.752	1.436	770	3.890	2.176	3.757	2.052	113,71	118,11	96,58
102	50	92	61	82	37	103	63	57	33	64	30	42	26	79,25	40,78	65,63
4	0	12	0	3	0	9	5	51	24	158	93	159	98	/	/	/
22.054	12.636	20.860	11.228	16.948	9.188	16.793	9.239	7.456	3.877	20.932	11.574	20.986	11.158	117,49	124,97	100,26

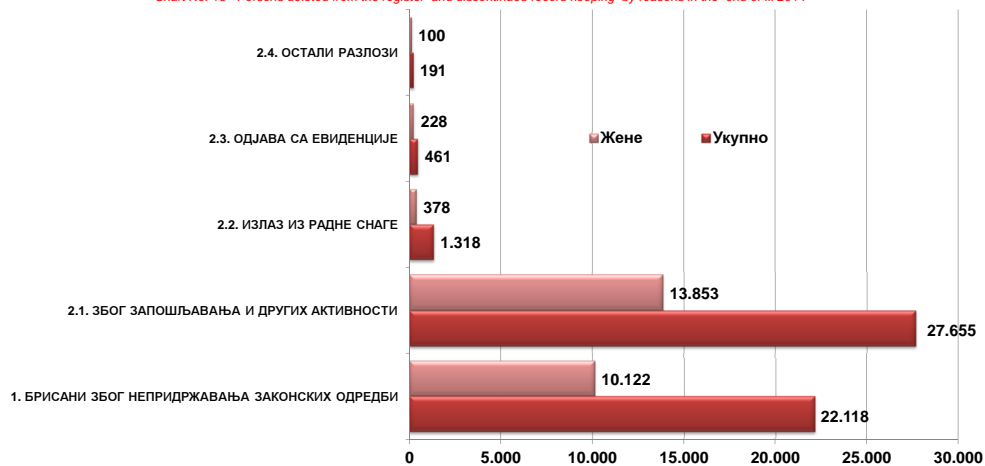
Графикон бр. 15а - Запослени са евиденције по региону и полу у периоду II 2014 - III 2014
 Chart No. 15a - Persons recruited from the unemployment register by region and sex in period II 2014 - III 2014



**T14 БРИСАНИ И ПРЕСТАНАК ВОЂЕЊА ЕВИДЕНЦИЈЕ ПРЕМА РАЗЛОЗИМА И ТРАЈАЊУ НЕЗАПОСЛЕНОСТИ
ТОКОМ МАРТА 2014. ГОДИНЕ**

Разлози брисања и престанка вођења евиденције	Укупно <i>Total</i>		Трајање незапослености			
	Укупно <i>Total</i>	Жене <i>Women</i>	До 3 месеца <i>to 3 months</i>	3-6 месеци <i>3-6 months</i>	6-9 месеци <i>6-9 months</i>	9-12 месеци <i>9-12 months</i>
УКУПНО	51.743	24.681	14.084	7.517	4.745	3.506
1. БРИСАНИ ЗБОГ НЕПРИДРЖАВАЊА ЗАКОНСКИХ ОДРЕДБИ	22.118	10.122	6.114	3.266	1.953	1.437
1.1. Када незапослено лице одбије рад на привременим и повременим пословима	1	1	0	1	0	0
1.2. Када незапослено лице на евиденцији Националне службе обавља рад без уговора о раду код послодавца	4	4	0	0	0	1
1.3. Када се незапослено лице неоправдано не јави, или се не одазове на позив организације за запошљавање	18.737	8.727	3.511	3.098	1.778	1.387
1.4. Када незапослено лице на захтев Националне службе не достави доказ о активном тржењу посла	124	56	0	1	72	8
1.5. Када се незапослено лице не јави послодавцу коме га је упутила Национална служба	8	1	3	2	1	0
1.6. Када незапослено лице одбије додатно образовање и обуку	38	15	14	7	5	0
1.7. Када незапослено лице својом кривицом прекине, односно не заврши додатно образовање и обуку	31	17	6	9	3	1
1.8. Када незапослено лице одбије да прихвати понуђено учешће у програму активних мера за запошљавање	146	68	71	33	10	5
1.9. Када се незапослено лице не одазове на индивидуални разговор	3.025	1.230	2.508	115	83	35
1.10. Када се незапослено лице не одазове на групни разговор	1	1	1	0	0	0
1.11. Када незапослено лице одбије да прихвати понуђено одговарајуће запослење	3	2	0	0	1	0
1.12. MOR- када незапослено лице одбије да прихвати понуђено учешће у програму Пројекта	0	0	0	0	0	0
1.13. YEM - када незапослено лице одбије да прихвати понуђено учешће у програму Пројекта	0	0	0	0	0	0
1.14. PRO - када незапослено лице одбије да прихвати понуђено учешће у програму Пројекта	0	0	0	0	0	0
2. ПРЕСТАНАК ВОЂЕЊА ЕВИДЕНЦИЈЕ	29.625	14.559	7.970	4.251	2.792	2.069
2.1. ЗБОГ ЗАПОШЉАВАЊА И ДРУГИХ АКТИВНОСТИ	27.655	13.853	7.705	4.083	2.660	1.966
2.1.1. Када незапослено лице заснује пуни радни однос са пуним радним временом на неодређено време	4.587	2.517	965	683	495	367
2.1.2. Када незапослено лице заснује пуни радни однос са пуним радним временом на одређено време	11.850	6.143	4.178	1.824	1.100	747
2.1.3. Када незап. лице оснује предузеће или радњу, или почне да се бави пољ. као јединим или основним занимањем и обавезно је на осигурање по основу катастарског прихода	58	21	33	5	5	2
2.1.4. Када незапослено лице оснује самосталну делатност средствима НСЗ	5	4	2	2	0	0
2.1.5. Када незапослено лице оде на рад у иностранство, а не поднесе захтев за посредовањем у Србији	3	2	0	0	0	0
2.1.6. Када незапослено лице заснује пуни радни однос са непуним радним временом на одређено време	486	340	144	75	37	40
2.1.7. Када незапослено лице заснује пуни радни однос са непуним рад. временом на неодређено време	36	21	7	2	6	1
2.1.8. Приврени и поврени послови	10.630	4.805	2376	1492	1017	809
2.2. ИЗЛАЗ ИЗ РАДНЕ СНАГЕ	1.318	378	101	72	87	75
2.2.1. Када незапослено лице у складу са одговарајућим законским прописима постане потпуно неспособно за рад	18	7	2	3	4	3
2.2.2. Када незапослено лице ступи на издржавање казне затвора, или буде примљено у установу ради изречене мере безбедности, васпитне или заштитне мере, у трајању дужем од 6 месеци	9	1	0	2	0	1
2.2.3. У другим случајевима предвиђеним законом или другим општим актом	189	78	33	19	11	9
2.2.4. Када незапослено лице наврши 65 година живота	337	26	10	12	6	10
2.2.5. Када незапослено лице испуни услове за остваривање права на старосну пензију, или оствари право на породичну или инвалидску пензију	678	254	35	29	53	46
2.2.6. Када незапослено лице стекне својство редовног ученика или студента више школе или основних студија	9	5	5	0	1	0
2.2.9. Када је незапослено лице на одслужењу или дослужењу војног рока	57	7	11	7	11	3
2.2.10. Када је незапослено лице на издржавању казне затвора, изреченој мери безбедности, васпитној или заштитној мери у трајању до шест месеци	21	0	5	0	1	3
2.2.11. У случају када је незапослени или његов брачни друг упућен на рад у иностранство у оквиру међународно-техничке или просветно-културне сарадње у дипломатска, конзуларна и друга представништва	0	0	0	0	0	0
2.3. ОДЈАВА СА ЕВИДЕНЦИЈЕ	461	228	138	70	31	20
2.3.1. Када се незапослено лице само одјави са евиденције организације за запошљавање	461	228	138	70	31	20
2.4. ОСТАЛИ РАЗЛОЗИ	191	100	26	26	14	8
2.4.1. У случају смрти незапосленог лица	72	21	6	7	6	6
2.4.2. У случају пресељења незапосленог лица	119	79	20	19	8	2
2.4.3. Када незапосленим страном држављанином и лицу без држављанства престане одобрене за стални или приврени боравак	0	0	0	0	0	0

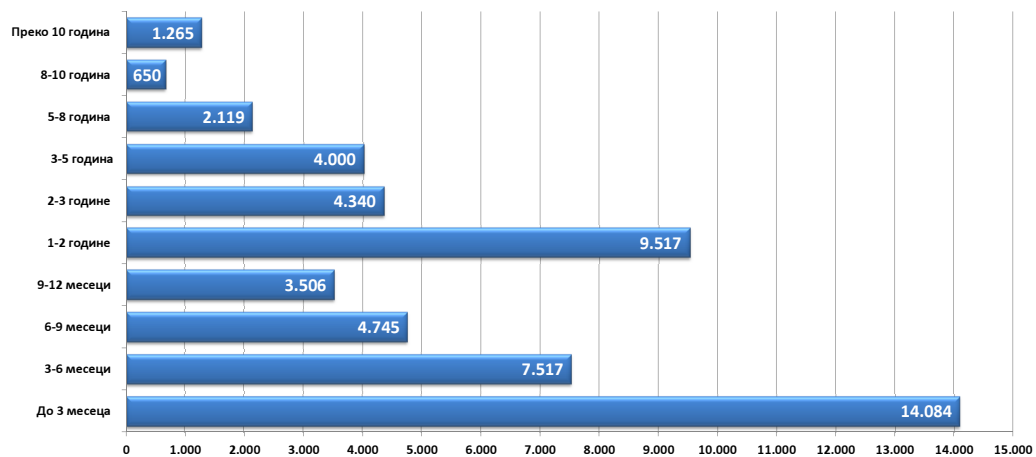
Графикон бр. 16 - Брисани и престанак вођења евиденције према разлозима на крају III 2014. године
Chart No. 16 - Persons deleted from the register and discontinued record keeping by reasons in the end of III 2014



T14 PERSONS DELETED FROM THE UNEMPLOYMENT REGISTER AND DISCONTINUED RECORD KEEPING BY REASONS AND DURATION OF UNEMPLOYMENT DURING MARCH OF 2014

Duration of unemployment						Reasons for deletion from the unemployment register and discontinued record keeping
1-2 године 1-2 years	2-3 године 2-3 years	3-5 године 3-5 years	5-8 година 5-8 years	8-10 година 8-10 years	Преко 10 година Over 10 years	
9.517	4.340	4.000	2.119	650	1.265	TOTAL
3.764	1.806	1.674	1.059	355	690	1. DELETION DUE TO NON-COMPLIANCE TO LEGAL PROVISIONS
0	0	0	0	0	0	1.1. When an unempl. person refuses to accept an offered temporary and occasional job
0	0	1	1	0	1	1.2. When an unempl. person registered in the National Employment Service works for an employer without a labour contract
3.588	1.741	1.600	1.027	336	671	1.3. When an unempl. person fails to come to an interview without justification, having been invited by the employment organisation
24	7	7	1	4	0	1.4. When an unempl. person fails to provide evidence of active job seeking at the request of the NES
1	1	0	0	0	0	1.5. When an unempl. person fails to show up to an interview with the employer having been sent by the NES
5	2	4	1	0	0	1.6. When an unempl. person refuses to go to vocational education and training courses
6	1	2	2	0	1	1.7. When an unempl. person terminates, or fails to complete vocational education and training as a result of his/her own culpability
14	3	6	3	1	0	1.8. When an unempl. person refuses to accept offered participation in a programme of ALMM
126	51	53	23	14	17	1.9. When an unempl. person fails to come to an individual interview
0	0	0	0	0	0	1.10. When an unempl. person fails to come to a group session
0	0	1	1	0	0	1.11. When an unempl. person refuses to accept offered appropriate job
0	0	0	0	0	0	1.12 MOR- when an unemployed person refuses to accept the offered participation in a Project's programme
0	0	0	0	0	0	1.13 YEM - when an unemployed person refuses to accept the offered participation in a Project's programme
0	0	0	0	0	0	1.14 PRO - when an unemployed person refuses to accept the offered participation in a Project's programme
5.753	2.534	2.326	1.060	295	575	2. DISCONTINUED RECORD KEEPING
5.103	2.390	2.157	915	238	438	2.1. WHEN RECRUITED OR OTHER ACTIVITIES
925	445	405	177	51	74	2.1.1. When an unemployed person enters a full-time labour relation with an indefinite term contract
1.897	836	759	315	62	132	2.1.2. When an unemployed person enters a full-time labour relation with a fixed-term contract
6	2	2	2	0	1	2.1.3. When an unempl. person establishes a company or an enterprise, or starts to work in agriculture as his/her only or basic occupation and is compulsory to be insured on account of the cadaster revenue
0	0	1	0	0	0	2.1.4. When an unempl. person establishes enterprise through NES subsidies
0	0	0	2	1	0	2.1.5. When an unempl. person goes to work abroad, and does not file a request for job placement services in Serbia and Montenegro
89	40	36	14	6	5	2.1.6. When an unemployed person enters a part-time labour relation with an indefinite term contract
8	4	4	2	0	2	2.1.7. When an unemployed person enters a part-time labour relation with a fixed-term contract
2178	1063	950	403	118	224	Temporary and occasional jobs
548	94	99	105	44	93	2.2. LEAVING THE LABOUR FORCE
3	1	1	0	0	1	2.2.1. When an unempl. person becomes completely incapable for work according to the relevant legal provisions
2	2	0	1	1	0	2.2.2. When an unempl. person begins serving his/her time in prison, or is committed into an institution on account of a pronounced measure of safety, reform or protection, for a period longer than 6 months
41	27	26	9	6	8	2.2.3. In other cases as stipulated by law or other general documents
86	29	41	58	23	62	2.2.4. When an unemployed person has turned 65 years of age
393	31	24	32	14	21	2.2.5. When an unempl. person has met the conditions for retirement on account of age, or the conditions for a family or disability pension
2	0	1	0	0	0	2.2.6. When an unempl. person has acquired the status of a regular student of a college or a basic university course
15	3	4	3	0	0	2.2.9 When the unemployed person is serving the compulsory military service.
6	1	2	2	0	1	2.2.10 When the unemployed person is serving a sentence of imprisonment, security measure, correctional or protective measure, lasting up to six months
0	0	0	0	0	0	2.2.11 In the case when the unemployed person, or his/her spouse, has been sent abroad as part of an international-technical or educational-cultural cooperation to work in diplomatic, consular or other offices.
72	30	40	25	9	26	2.3. DELETION AT THE REQUEST OF THE CLIENT
72	30	40	25	9	26	2.3.1. When an unempl. person files a request to be deleted from the unemployment register
30	20	30	15	4	18	2.4. OTHER REASONS
12	8	10	5	3	9	2.4.1. In the case of death of the unemployed person
18	12	20	10	1	9	2.4.2. In the case when the unemployed person has moved to other place of residence
0	0	0	0	0	0	2.4.3. When the permission for permanent residence or temporary stay has expired to an unempl. foreigner or a person without citizenship

Графикон бр. 17 - Брисани и престанак евојња евиденције према дужини трајања незапослености на крају III 2014. године
Chart No. 17 - Persons deleted from the register and discontinued record keeping by duration of unemployment in the end of III 2014



**T15 ПОДАЦИ О НЕЗАПОСЛЕНОСТИ И ЗАПОШЉАВАЊУ ПО ОБЛАСТИМА И ОПШТИНАМА
ТОКОМ МАРТА 2014. ГОДИНЕ**

**T15 UNEMPLOYMENT AND EMPLOYMENT DATA BY COUNTIES AND MUNICIPALITIES
DURING MARCH OF 2014**

Регион/Област/Град-општина <i>Region/County/municipality</i>	Период <i>Period</i>													
	Стање на крају месеца <i>Situation at the end of the considered month</i>		У месецу <i>in month</i>											
	Незапослена лица <i>Unemployed persons</i>		Новопријављени <i>Newly registered</i>		Пријављене потребе за запошљавањем <i>Requests for jobmatching services in vacancy filling</i>				Запошљавање <i>Filled vacancies</i>				Запослени са евиденције <i>Recruited from the register</i>	
	Укупно <i>Total</i>	Жене <i>Women</i>	Укупно <i>Total</i>	Жене <i>Women</i>	Укупно <i>Total</i>	Неодређено <i>Indefinite term</i>	Одређено <i>Fixed-term</i>	Укупно <i>Total</i>	Жене <i>Women</i>	Неодређено <i>Indefinite term</i>	Одређено <i>Fixed-term</i>	Укупно <i>Total</i>	Жене <i>Women</i>	
Београдски регион	110.147	59.771	7.204	3.798	685	108	548	46.355	21.036	8.583	37.772	6.462	3.454	
Београдска област	110.147	59.771	7.204	3.798	685	108	548	46.355	21.036	8.583	37.772	6.462	3.454	
Барајево	2.359	1.162	153	73	1	0	1	100	74	51	49	24	19	
Вождовац	10.972	5.920	678	365	37	9	28	2.791	1.306	656	2.135	415	219	
Врачар	2.945	1.638	190	102	60	4	56	2.971	1.272	740	2.231	413	206	
Гроцка	4.513	2.438	362	175	23	7	16	885	229	138	747	86	38	
Звездара	10.280	5.403	713	378	54	3	51	1.865	948	384	1.481	293	181	
Земун	11.594	6.147	783	393	72	16	53	3.176	1.477	741	2.435	461	240	
Лазаревац	3.812	2.353	249	149	2	0	2	1.433	318	460	973	79	42	
Младеновац	6.194	3.051	258	133	50	3	47	216	87	51	165	67	27	
Нови Београд	12.130	6.884	781	446	173	16	144	12.237	5.625	2.100	10.137	1.694	919	
Обреновац	7.098	3.964	323	152	2	0	2	1.072	366	53	1.019	113	57	
Палилула	10.323	5.562	770	410	42	8	30	4.182	2.089	597	3.585	444	232	
Раковица	7.468	4.237	457	244	19	2	15	872	371	155	717	164	78	
Савски Венац	2.047	1.137	116	58	37	2	35	4.209	2.227	624	3.585	758	465	
Сопот	1.514	758	105	56	0	0	0	77	23	28	49	20	7	
Стари Град	2.907	1.620	183	96	52	4	44	6.998	3.336	1.090	5.908	942	473	
Чукарица	11.713	6.357	823	437	32	14	15	2.228	860	554	1.674	373	179	
Сурчин	2.278	1.140	260	131	29	20	9	1.043	428	161	882	116	72	
Регион Војводине	203.087	100.920	10.483	5.017	1.488	284	934	32.560	15.218	5.776	26.784	6.067	3.184	
Северно - бачка	17.838	8.841	926	451	223	19	204	2.389	1.044	429	1.960	410	203	
Бачка Топола	3.709	1.837	163	73	41	3	38	373	125	46	327	87	30	
Мали Иђош	2.417	1.132	57	25	21	1	20	86	45	18	68	40	26	
Суботица	11.712	5.872	706	353	161	15	146	1.930	874	365	1.565	283	147	
Средње - банатска	17.950	8.418	1.230	581	73	19	54	2.569	1.092	414	2.155	488	225	
Житиште	2.333	1.143	105	46	10	0	10	241	110	28	213	38	23	
Зрењанин	9.152	4.289	800	390	58	19	39	1.982	860	349	1.633	325	156	
Нова Црња	1.679	765	89	35	0	0	0	73	22	5	68	32	12	
Нови Бечеј	3.017	1.383	163	75	5	0	5	212	76	27	185	84	30	
Сечањ	1.769	838	73	35	0	0	0	61	24	5	56	9	4	
Северно - банатска	14.455	6.937	826	390	511	27	253	1.954	802	201	1.753	339	154	
Ада	956	425	89	44	115	4	38	145	49	25	120	17	9	
Кањижа	2.396	1.240	78	41	87	8	29	220	81	44	176	53	20	
Кикинда	6.061	2.904	375	177	164	3	161	960	384	76	884	147	67	
Нови Кнежевац	1.066	433	79	29	102	0	2	110	43	8	102	12	4	
Сента	2.466	1.183	142	69	36	12	23	356	177	39	317	69	29	
Чока	1.510	752	63	30	7	0	0	163	68	9	154	41	25	
Јужно - банатска	34.657	17.550	1.373	654	49	10	38	2.282	961	382	1.900	471	230	
Алибунар	3.037	1.511	90	41	0	0	0	88	44	13	75	13	8	
Ковачица	3.502	1.696	127	62	1	1	0	93	24	17	76	41	8	
Ковин	3.690	1.896	139	65	9	7	2	162	59	32	130	36	18	
Опово	1.034	487	58	27	0	0	0	24	6	2	22	10	4	
Панчево	11.616	6.313	576	283	17	0	16	1.232	527	203	1.029	204	115	
Бела Црква	3.602	1.721	61	26	0	0	0	54	24	19	35	14	8	
Вршац	6.586	3.203	277	128	22	2	20	565	260	92	473	129	61	
Пландиште	1.590	723	45	22	0	0	0	64	17	4	60	24	8	
Западно - бачка	22.662	9.908	1.113	463	153	13	116	2.199	1.089	323	1.876	556	326	
Апатин	4.043	1.740	182	80	37	3	14	163	65	30	133	65	30	
Кула	6.224	2.991	220	88	22	3	19	547	228	74	473	134	62	
Оџаци	4.268	1.834	189	80	7	0	7	324	166	48	276	113	69	
Сомбор	8.127	3.343	522	215	87	7	76	1.165	630	171	994	244	165	
Јужно - бачка	67.163	35.252	3.486	1.755	261	82	166	18.091	8.697	3.410	14.681	3.079	1.643	
Бач	2.086	960	97	43	3	0	3	117	45	14	103	42	14	
Бачка Паланка	6.920	3.535	373	170	21	6	15	735	327	159	576	264	150	
Бачки Петровац	927	424	83	40	27	20	7	219	117	93	126	64	35	
Беочин	1.725	838	124	65	15	0	15	343	168	21	322	98	24	
Бечеј	4.896	2.464	196	94	11	2	9	421	188	62	359	64	30	
Жабалъ	4.141	2.026	223	103	9	6	3	141	75	35	106	35	14	
Нови Сад - град	30.005	16.516	1.676	916	165	44	108	15.080	7.251	2.826	12.254	2.137	1.166	
Србобран	3.216	1.740	142	72	2	0	2	95	44	10	85	55	26	
Сремски Карловци	947	501	68	30	0	0	0	95	53	18	77	12	8	
Темерин	2.811	1.604	169	80	2	0	2	266	135	74	192	78	43	
Тител	1.546	672	95	37	1	1	0	70	25	9	61	15	8	
Врбас	7.943	3.972	240	105	5	3	2	509	269	89	420	215	125	

Регион/Област/Град-општина <i>Region/County/municipality</i>	Период <i>Period</i>													
	Стање на крају месеца <i>Situation at the end of the considered month</i>		У месецу <i>In month</i>											
	Незапослена лица <i>Unemployed persons</i>		Новопријављени <i>Newly registered</i>		Пријављене потребе за запошљавањем <i>Requests for jobmatching services in vacancy filling</i>			Запошљавање <i>Filled vacancies</i>				Запослени са евиденције <i>Recruited from the register</i>		
	Укупно <i>Total</i>	Жене <i>Women</i>	Укупно <i>Total</i>	Жене <i>Women</i>	Укупно <i>Total</i>	Неодређено <i>Indefinite term</i>	Одређено <i>Fixed-term</i>	Укупно <i>Total</i>	Жене <i>Women</i>	Неодређено <i>Indefinite term</i>	Одређено <i>Fixed-term</i>	Укупно <i>Total</i>	Жене <i>Women</i>	
Сремска	28.362	14.014	1.529	723	218	114	103	3.076	1.527	617	2.459	724	403	
Инђија	3.914	1.871	267	127	12	3	9	612	388	127	485	171	106	
Ириг	1.785	881	41	19	3	0	3	74	37	10	64	17	11	
Пећинци	1.343	651	114	48	1	0	0	129	48	43	86	24	10	
Рума	6.463	3.191	274	129	3	0	3	415	220	65	350	104	59	
Сремска Митровица	7.196	3.404	414	210	176	104	72	586	302	114	472	218	131	
Стара Пазова	3.893	2.161	266	124	18	6	12	830	353	211	619	109	56	
Шид	3.768	1.855	153	66	5	1	4	430	179	47	383	81	30	
Регион Шумадије и Западне Србије	252.451	130.594	9.201	4.293	915	217	621	20.062	9.213	3.672	16.390	4.499	2.344	
Мачванска	37.668	19.258	1.346	621	66	14	52	2.484	1.021	527	1.957	606	297	
Богатић	3.457	1.736	83	43	3	0	3	155	81	16	139	50	27	
Владимирци	1.193	565	45	19	3	1	2	88	46	12	76	8	5	
Коцељева	1.734	917	56	29	6	1	5	46	23	11	35	14	9	
Шабац	11.967	6.432	479	239	21	6	15	1.469	548	265	1.204	302	126	
Крупањ	2.314	1.118	73	31	7	1	6	45	17	23	22	14	10	
Лозница	12.332	6.104	497	214	22	3	19	531	252	146	385	185	100	
Љубовија	2.264	1.147	48	18	0	0	0	102	25	41	61	19	11	
Мали Зворник	2.407	1.239	65	28	4	2	2	48	29	13	35	14	9	
Колубарска	14.962	7.683	687	330	173	6	164	1.683	774	232	1.451	269	155	
Ваљево	8.989	4.603	427	203	110	3	104	1.223	580	170	1.053	199	116	
Лајковац	1.072	651	49	27	21	0	21	121	40	9	112	23	10	
Љиг	650	367	34	15	22	2	20	46	16	11	35	9	5	
Мионица	649	323	35	15	0	0	0	45	27	11	34	5	3	
Осечина	1.111	557	36	17	0	0	0	76	30	12	64	12	6	
Уб	2.491	1.182	106	53	20	1	19	172	81	19	153	21	15	
Шумадијска	35.432	19.589	1.460	713	150	29	88	3.982	1.738	737	3.245	926	463	
Аранђеловац	5.459	3.017	217	115	48	6	12	671	312	95	576	128	66	
Баточина	2.215	1.140	117	89	0	0	0	169	116	24	145	40	25	
Кнић	1.467	791	65	32	5	2	3	48	27	6	42	12	7	
Крагујевац - град	21.875	12.404	881	374	66	20	44	2.815	1.107	491	2.324	687	328	
Рача (Крагујевацка)	1.109	541	41	21	23	0	23	130	103	89	41	5	2	
Топола	2.128	1.070	64	27	4	0	4	95	48	26	69	37	22	
Лапово	1.179	626	75	55	4	1	2	54	25	6	48	17	13	
Поморавска	29.764	15.309	1.056	460	119	61	58	2.152	1.074	606	1.546	421	192	
Деспотовац	1.984	1.106	85	39	23	20	3	224	85	24	200	37	13	
Параћин	9.079	4.735	320	139	30	25	5	423	193	89	334	85	40	
Рековац	1.632	759	28	16	9	8	1	55	29	9	46	28	15	
Јагодина	11.093	5.748	417	175	47	4	43	950	530	366	584	160	76	
Свилајнац	2.053	1.013	75	39	2	1	1	259	135	34	225	40	15	
Ђуприја	3.923	1.948	131	52	8	3	5	241	102	84	157	71	33	
Златиборска	34.515	17.405	1.362	666	110	18	92	2.783	1.368	443	2.340	641	375	
Ариље	1.435	761	48	29	6	2	4	214	139	67	147	48	33	
Бајина Башта	2.626	1.349	145	69	22	0	22	293	156	36	257	104	62	
Косјерић	966	499	73	41	0	0	0	96	49	21	75	20	14	
Пожега	2.130	1.125	94	42	1	1	0	224	105	34	190	39	24	
Ужице	6.117	3.284	348	183	50	8	42	1.051	439	122	929	174	81	
Чајетина	854	401	63	34	6	0	6	207	83	28	179	18	11	
Нова Варош	2.670	1.331	108	41	0	0	0	327	175	16	311	49	24	
Прибој	5.508	2.812	164	78	19	7	12	116	76	19	97	68	46	
Пријеполје	6.677	3.271	212	95	6	0	6	205	111	73	132	102	68	
Сјеница	5.532	2.572	107	54	0	0	0	50	35	27	23	19	12	
Моравичка	21.696	11.557	930	422	157	26	93	2.701	1.266	389	2.312	525	271	
Горњи Милановац	3.535	2.024	216	92	78	10	68	486	210	50	436	86	43	
Ивањица	4.792	2.171	125	49	49	12	2	307	129	100	207	71	26	
Лучани	1.854	986	55	28	0	0	0	139	34	21	118	18	6	
Чачак	11.515	6.376	534	253	30	4	23	1.769	893	218	1.551	350	196	
Рашка	49.024	24.684	1.393	632	102	41	58	2.756	1.216	480	2.276	723	376	
Врњачка Бања	3.694	1.935	160	78	1	0	1	223	122	36	187	51	35	
Краљево	13.973	7.380	538	245	30	4	26	1.786	751	168	1.618	434	204	
Рашка	3.612	1.920	91	35	9	3	3	201	63	22	179	30	19	
Нови Пазар	19.826	9.311	430	197	56	28	28	441	238	205	236	170	101	
Тутин	7.919	4.138	174	77	6	6	0	105	42	49	56	38	17	
Расинска	29.390	15.109	967	449	38	22	16	1.521	756	258	1.263	388	215	
Александровац	2.570	1.393	82	37	4	0	4	226	112	30	196	59	33	
Брус	2.164	900	80	38	0	0	0	58	34	16	42	16	8	
Варварин	1.359	669	46	19	1	0	1	38	21	5	33	15	8	
Крушевац	16.764	8.814	553	271	32	22	10	893	444	150	743	213	123	
Трстеник	5.340	2.729	137	59	1	0	1	229	108	38	191	67	37	
Ћићевац	1.193	604	69	25	0	0	0	77	37	19	58	18	6	

Регион/Област/Град-општина Region/County/municipality	Период Period												
	Стање на крају месеца Situation at the end of the considered month		У месецу In month										
	Незапослена лица Unemployed persons		Новопријављени Newly registered		Пријављене потребе за запошљавањем Requests for jobmatching services in vacancy filling			Запошљавање Filled vacancies				Запослени са евиденије Recruited from the register	
	Укупно Total	Жене Women	Укупно Total	Жене Women	Укупно Total	Неодређено Indefinite term	Одређено Fixed-term	Укупно Total	Жене Women	Неодређено Indefinite term	Одређено Fixed-term	Укупно Total	Жене Women
Регион Јужне и Источне Србије	209.771	100.928	9.356	4.261	404	79	317	16.528	7.564	3.273	13.255	3.757	2.052
Подунавска	17.870	9.428	1.094	523	36	23	11	1.600	746	306	1.294	324	175
Велика Плана	3.998	2.109	184	90	2	0	2	583	310	93	490	89	51
Смедерево	9.528	4.969	701	324	29	23	5	733	287	161	572	143	74
Смедеревска Паланка	4.344	2.350	209	109	5	0	4	284	149	52	232	92	50
Браничевска	10.345	5.111	612	302	24	7	16	1.237	506	186	1.051	172	100
Велико Градиште	1.555	766	70	41	1	1	0	80	32	16	64	15	5
Голубац	691	320	22	7	8	0	8	20	11	5	15	8	6
Жабари	394	186	21	11	0	0	0	49	17	9	40	7	3
Жагубица	477	205	32	9	0	0	0	56	34	5	51	17	12
Кучево	791	330	34	15	1	0	1	54	29	10	44	11	8
Мало Црниће	435	208	31	14	1	0	1	97	55	8	89	3	1
Петровац	1.334	644	73	36	4	3	1	118	57	34	84	17	9
Пожаревац	3.769	1.969	282	139	5	2	2	763	271	99	664	94	56
Костолац	899	483	47	30	4	1	3	0	0	0	0	0	0
Борска	13.486	6.907	523	249	25	9	16	2.025	547	730	1.295	206	119
Бор	6.377	3.526	226	109	1	1	0	1.186	244	630	556	81	48
Кладово	2.216	1.032	68	33	13	2	11	243	101	52	191	55	36
Мајданпек	2.137	1.028	91	50	3	0	3	364	85	11	353	24	7
Неготин	2.756	1.321	138	57	8	6	2	232	117	37	195	46	28
Зајечарска	14.733	6.995	600	241	13	4	9	897	432	117	780	268	142
Бољевац	1.140	556	46	14	0	0	0	60	24	23	37	16	3
Зајечар	7.561	3.683	265	109	7	4	3	674	343	46	628	191	109
Књажевац	4.351	1.857	201	73	2	0	2	111	43	31	80	36	18
Сокобања	1.681	899	88	45	4	0	4	52	22	17	35	25	12
Нишавска	54.805	25.065	2.294	1.051	96	21	75	4.102	2.075	802	3.300	1.182	683
Алексинач	7.960	3.484	267	121	4	0	4	392	202	55	337	203	138
Гаџин Хан	1.410	581	40	14	0	0	0	178	72	19	159	32	22
Дољевац	2.998	1.248	140	58	0	0	0	73	32	14	59	31	12
Мерошина	2.545	1.139	68	27	6	0	6	57	29	16	41	10	6
Ражањ	692	295	38	12	0	0	0	26	17	7	19	7	4
Сврљиг	2.048	888	78	33	4	3	1	70	23	18	52	19	9
Ниш	37.152	17.430	1.663	786	82	18	64	3.306	1.700	673	2.633	880	492
Ниш-Нишка Бања	2.820	1.375	116	41	4	0	4	143	76	26	117	23	19
Ниш-Пантелеј	6.978	3.358	330	161	16	1	15	498	253	128	370	178	76
Ниш-Црвени Крст	5.272	2.204	211	93	3	0	3	308	143	69	239	68	32
Ниш-Палилула	11.077	4.963	507	242	10	3	7	493	218	90	403	144	66
Ниш-Медиана	11.005	5.530	499	249	49	14	35	1.864	1.010	360	1.504	467	299
Топличка	16.268	7.738	460	205	2	1	0	880	382	176	704	264	143
Блаце	1.833	864	42	20	0	0	0	69	43	18	51	21	16
Житорађа	3.104	1.443	97	38	1	0	0	77	40	8	69	55	31
Куршумлија	3.404	1.720	84	42	0	0	0	206	93	57	149	47	22
Прокупље	7.927	3.711	237	105	1	1	0	528	206	93	435	141	74
Пиротска	13.523	6.510	549	236	159	6	150	1.632	787	232	1.400	253	113
Бабушница	1.891	819	60	21	5	0	5	67	29	10	57	19	10
Бела Паланка	2.411	1.129	78	38	8	2	5	84	57	15	69	25	13
Димитровград	1.485	673	57	23	1	0	1	774	451	21	753	35	25
Пирот	7.736	3.889	354	154	145	4	139	707	250	186	521	174	65
Јабланичка	38.753	17.802	1.385	593	39	3	35	2.435	1.324	399	2.036	704	350
Бојник	2.625	1.240	97	43	0	0	0	50	29	10	40	15	13
Власотинце	6.116	2.745	185	70	0	0	0	328	151	116	212	96	28
Лебане	5.300	2.509	168	85	1	0	0	150	80	19	131	79	49
Лесковац	22.804	10.353	892	376	38	3	35	1.741	1.001	244	1.497	451	246
Медвеђа	1.662	854	29	12	0	0	0	133	57	4	129	47	10
Црна Трава	246	101	14	7	0	0	0	33	6	6	27	16	4
Чинџа	29.988	15.372	1.839	861	10	5	5	1.720	765	325	1.395	384	227
Босилеград	1.556	682	37	12	0	0	0	59	23	3	56	19	11
Бујановац	4.734	2.385	334	141	0	0	0	178	84	58	120	28	17
Владичин Хан	3.926	2.012	220	106	0	0	0	153	67	41	112	61	39
Врање	9.607	4.992	662	295	5	0	5	969	411	169	800	180	100
Прешево	5.716	3.158	356	205	0	0	0	114	72	29	85	31	19
Сурдулица	3.247	1.620	186	85	5	5	0	157	72	14	143	51	33
Трговиште	1.202	523	44	17	0	0	0	90	36	11	79	14	8

Регион/Област/Град-општина Region/County/municipality	Период Period													
	Стање на крају месеца Situation at the end of the considered month				У месецу In month									
	Незапослена лица Unemployed persons		Новопријављени Newly registered		Пријављене потребе за запошљавањем Requests for jobmatching services in vacancy filling			Запошљавање Filled vacancies				Запослени са евиденције Recruited from the register		
	Укупно Total	Жене Women	Укупно Total	Жене Women	Укупно Total	Неодређено Indefinite term	Одређено Fixed-term	Укупно Total	Жене Women	Неодређено Indefinite term	Одређено Fixed-term	Укупно Total	Жене Women	
Регион Косово и Метохија	15.045	8.451	252	126	0	0	0	306	137	57	249	42	26	
Косовска	2.344	1.355	27	14	0	0	0	80	41	27	53	9	8	
Глоговац	1	1	0	0	0	0	0	0	0	0	0	0	0	
Качаник	0	0	0	0	0	0	0	0	0	0	0	0	0	
Косово Поље	63	35	0	0	0	0	0	2	2	1	1	1	1	
Липљан	312	149	1	0	0	0	0	8	6	0	8	1	1	
Обилић	315	200	3	2	0	0	0	13	3	4	9	3	2	
Подујево	0	0	0	0	0	0	0	0	0	0	0	0	0	
Приштина - град	195	102	6	3	0	0	0	49	23	15	34	3	3	
Урошевац	1	0	0	0	0	0	0	0	0	0	0	0	0	
Штимље	1	0	0	0	0	0	0	0	0	0	0	0	0	
Штрпце	1.456	868	17	9	0	0	0	8	7	7	1	1	1	
Пећка	365	189	4	4	0	0	0	5	2	2	3	1	1	
Дечани	0	0	0	0	0	0	0	0	0	0	0	0	0	
Ђаковица	0	0	0	0	0	0	0	0	0	0	0	0	0	
Исток	159	85	1	1	0	0	0	1	0	1	0	0	0	
Клина	47	23	1	1	0	0	0	3	1	0	3	1	1	
Пећ	159	81	2	2	0	0	0	1	1	1	0	0	0	
Призренска	275	149	48	26	0	0	0	4	2	1	3	0	0	
Ораховац	146	76	2	0	0	0	0	2	1	1	1	0	0	
Призрен	10	3	2	0	0	0	0	1	1	0	1	0	0	
Сува Река	1	1	0	0	0	0	0	0	0	0	0	0	0	
Гора	118	69	44	26	0	0	0	1	0	0	1	0	0	
Косовско - митровачка	6.869	3.879	160	78	0	0	0	171	71	21	150	23	13	
Вучитрн	445	254	4	3	0	0	0	5	2	0	5	0	0	
Зубин Поток	1.165	663	17	4	0	0	0	21	9	4	17	5	2	
Лепосавић	2.353	1.381	70	36	0	0	0	61	13	5	56	9	4	
Србица	36	27	2	1	0	0	0	1	1	0	1	1	1	
Косовска Митровица	1.981	1.085	36	19	0	0	0	64	37	8	56	5	4	
Звечан	889	469	31	15	0	0	0	19	9	4	15	3	2	
Косовско - поморавска	5.192	2.879	13	4	0	0	0	46	21	6	40	9	4	
Витина	726	438	2	1	0	0	0	3	3	1	2	1	1	
Гњилане	2.372	1.242	4	0	0	0	0	34	12	3	31	3	0	
Косовска Каменица	2.079	1.192	7	3	0	0	0	7	5	2	5	5	3	
Ново Брдо	15	7	0	0	0	0	0	2	1	0	2	0	0	
Територијално нераспоређени *	0	0	0	0	0	0	0	1.241	687	665	576	159	98	
Република Србија	790.501	400.664	36.496	17.495	3.492	688	2.420	117.052	53.849	22.026	95.026	20.986	11.158	

* Подаци о запошљавању добијају се трансфером података из Матичне евиденције осигураника Републичког фонда за здравствено осигурање. На основу члана 94. Закона о запошљавању и осигурању за случај незапослености ("Сл. гласник РС", број 36/09) и члана 30. Правилника о ближеј садржини података и начину вођења евиденција у области запошљавања ("Сл. гласник РС", бр. 15/2010) подаци о реализацији потребе за запошљавањем воде се према седишту послодавца. Чланом 18. став 2 Закона о централном регистру обавезног социјалног осигурања ("Сл. гласник РС", бр. 30/2010) предвиђено је да организације обавезног социјалног осигурања преузимају из Јединствене базе податке неопходне за вођење матичне евиденције, односно друге евиденције прописане законом који уређује пензијско и инвалидско осигурање, здравствено осигурање и осигурање за случај незапослености. При трансферу података за одређени број пријава недостају подаци о седишту послодавца, па самим тим те пријаве на обавезно социјално осигурање није могуће територијално разврстати.

Издавач
Национална служба за запошљавање
Београд, Краља Милутина 8

За издавача
Синиша Надбантић, директор

Билтен припремили
Одељење за анализу тржишта рада и планирање

Уредник
Светлана Аксентијевић

Телефони за контакт:
011/29-29-562
011/29-29-551

Факс:
011/29-29-625
E-mail: bilten@nsz.gov.rs

Интернет адреса:
www.nsz.gov.rs

ISSN 1451-3226



РЕПУБЛИКА СРБИЈА
НАЦИОНАЛНА СЛУЖБА
ЗА ЗАПОШЉАВАЊЕ
www.nsz.gov.rs