

Број 156



**МЕСЕЧНИ
СТАТИСТИЧКИ БИЛТЕН
АВГУСТ 2015**



**РЕПУБЛИКА СРБИЈА
НАЦИОНАЛНА СЛУЖБА
ЗА ЗАПОШЉАВАЊЕ**



**РЕПУБЛИКА СРБИЈА
НАЦИОНАЛНА СЛУЖБА ЗА ЗАПОШЉАВАЊЕ**

***REPUBLIC OF SERBIA
NATIONAL EMPLOYMENT SERVICE***

**Број 156
МЕСЕЧНИ СТАТИСТИЧКИ БИЛТЕН
Август 2015**

**НЕЗАПОСЛЕНОСТ И ЗАПОШЉАВАЊЕ
У РЕПУБЛИЦИ СРБИЈИ**

***No 156
MONTHLY STATISTIC BULLETIN
August 2015***

***UNEMPLOYMENT AND EMPLOYMENT
IN THE REPUBLIC OF SERBIA***

САДРЖАЈ

УВОДНЕ НАПОМЕНЕ	4
1. Извори и метод прикупљања података	4
2. Обухватност	4
МЕТОДОЛОШКА ПОЈАШЊЕЊА И ДЕФИНИЦИЈЕ	5
T1 Незапосленост, пријављене потребе и запошљавање од 2005. до 2014. године	10
T2 Незапосленост и запошљавање према степену стручне спреме и полу током августа 2015. године	11
T3 Незапосленост и запошљавање према степену стручне спреме и полу	11
T4 Незапосленост, пријављене потребе за запошљавањем и запошљавање по групама занимања и полу током августа 2015. године	13
T5 Преглед најтраженијих занимања у оквиру степена стручне спреме према пријављеним потребама током августа 2015. године	14
T6 Незапослена лица по месецима и полу	15
T7 Незапослена лица према степену стручне спреме и полу на крају августа 2015. године	17
T8 Незапослена лица према старости и полу на крају августа 2015. године	19
T9 Незапослена лица према трајању незапослености и полу на крају августа 2015. године	21
T10 Корисници новчане накнаде по месецима и полу	23
T11 Пријављене потребе за запошљавањем по месецима	25
T12 Новопријављени по месецима и полу	27
T13 Запослени са евиденције по месецима и полу	27
T14 Брисани и престанак вођења евиденције према разлозима и трајању незапослености током августа 2015. године	29
T15 Подаци о незапослености и запошљавању по областима и општинама	31

CONTENTS

INTRODUCTORY REMARKS	7
1. Data sources and collecting method	7
2. Coverage	7
METHODOLOGICAL EXPLANATIONS AND DEFINITIONS	8
T1 Unemployment, vacancies and employment 2005 to 2014	10
T2 Unemployment and employment by level of education and sex during August 2015	12
T3 Unemployment and employment by level of education and sex	12
T4 Unemployment, requests for jobmatching services and employment by occupation groups and sex during August 2015	13
T5 Overview of the most frequently demanded occupations by education levels according to the requests for jobmatching services during August 2015	14
T6 Unemployed persons by month and sex	16
T7 Unemployed persons by education level and sex in the end of August 2015	18
T8 Unemployed persons by age and sex in the end of August 2015	20
T9 Unemployed persons by duration of unemployment and sex in the end of August 2015	22
T10 Unemployment benefit recipients by month and sex	24
T11 Requests by employers for NES jobmatching services in vacancy filling by month	26
T12 Newly registered persons by month and sex	28
T13 Persons recruited from the unemployment register by month and sex	28
T14 Persons deleted from the unemployment register and discontinued record keeping by reasons and duration of unemployment during August 2015	30
T15 Unemployment and employment data by areas and municipalities during August 2015	31

Уводне напомене

Статистички извештаји о броју и структури тражилаца запослења лица на евиденцији Националне службе за запошљавање (у даљем тексту: НСЗ) и пријављеним слободним пословима генеришу се из базе података НСЗ првог дана у месецу за претходни месец.

Подаци о регистрованој незапослености и запошљавању уз посредовање НСЗ прикупљају се на основу Закона о осигурању за случај незапослености («Службени гласник РС», бр. 36/09 и 88/10) и Правилника о ближој садржини података и начину вођења евиденција у области запошљавања («Службени гласник РС», бр. 15/2010).

1. Извори и метод прикупљања података

Подаци о тражиоцима запослења добијају се непосредном пријавом лица на евиденцију НСЗ, а подаци о слободним пословима добијају се пријавом потребе за запошљавањем од стране послодавца.

Подаци о запошљавању добијају се трансфером података из Матичне евиденције осигураника Републичког фонда за здравствено осигурање.

На основу члана 94. Закона о запошљавању и осигурању за случај незапослености («Службени гласник РС», бр. 36/09 и 88/10) и члана 30. Правилника о ближој садржини података и начину вођења евиденција у области запошљавања («Службени гласник РС», бр. 15/2010) подаци о реализацији потребе за запошљавањем воде се према седишту послодавца. Чланом 18. став 2 Закона о централном регистру обавезног социјалног осигурања ("Сл. гласник РС", бр. 30/2010) предвиђено је да организације обавезног социјалног осигурања преузимају из Јединствене базе податке неопходне за вођење матичне евиденције, односно друге евиденције прописане законом који уређује пензијско и инвалидско

осигурање, здравствено осигурање и осигурање за случај незапослености. При трансферу података за одређени број пријава недостају подаци о седишту послодавца, па самим тим те пријаве на обавезно социјално осигурање није могуће територијално разврстати.

2. Обухватност

Национална служба приказује податке у Месечном статистичком билтену у складу са територијалном организацијом Републике Србије (Закон о територијалној организацији Републике Србије («Службени гласник РС», бр. 129/07)), осим у табели 10 - Т10 КОРИСНИЦИ НОВЧАНЕ НАКНАДЕ ПО МЕСЕЦИМА И ПОЛУ, где су подаци приказани по организационом принципу Националне службе (ниво филијала НСЗ).

Груписање општина по управним окрузима¹ извршено је у складу са Уредбом о начину вршења послова министарства и посебних организација ван њиховог седишта («Службени гласник РС», бр. 3/92 и 36/92). Груписање управних округа према статистичким територијалним јединицама² извршено је у складу са Уредбом Владе Републике Србије о Номенклатури статистичких територијалних јединица («Службени гласник РС», бр. 109/09 и 46/10).

Национална служба од 1999. године не располаже појединим подацима за територију АП Косово и Метохија, тако да подаци садржани у обухвату представљају податке из евиденције филијале Косовска Митровица.

¹ Управни окрузи представљају трећи ниво Номенклатуре статистичких територијалних јединица – НСТЈЗ («Службени гласник РС», бр. 109/09, и 46/10).

² Статистички региони представљају други ниво Номенклатуре статистичких територијалних јединица – НСТЈ2 («Службени гласник РС», бр. 109/09, и 46/10).

Методолошка појашњења и дефиниције

Евиденције у области запошљавања су евиденције о:

1. лицу које тражи запослење;
2. послодавцу;
3. обвезнику доприноса за осигурање за случај незапослености;
4. потреби за запошљавањем.

Евиденција о лицу које тражи запослење почиње датумом пријаве лица Националној служби, а престаје када наступи неки од основа за брисање из евиденције или за престанак вођење евиденције, дефинисан Законом.

Евиденцију о потребама за запошљавање Национална служба води на основу поднетих пријава послодавца о слободним пословима за које желе посредовање НСЗ при запошљавању, као и достављених извештаја о реализацији поднетих пријава.

Податке о запошљавању Национална служба добија из матичне евиденције РФЗО о пријави лица на обавезно социјално осигурање.

Лице које тражи запослење је незапослени, запослени који тражи промену запослења и друго лице које тражи запослење (Т2) (Закон о запошљавању и осигурању за случај незапослености, члан 3., став 1., «Сл. гласник РС» бр. 36/09 и 88/10).

Запослени који тражи промену запослења је лице које је у радном односу или је на други начин остварило право на рад, а које активно тражи промену запослења и води се на евиденцији лица која траже промену запослења (Т2) (Закон о запошљавању и осигурању за случај незапослености, члан 3., став 2., «Сл. гласник РС» бр бр. 36/09 и 88/10).

Друго лице које тражи запослење је лице старије од 15 година живота које тражи запослење, а које се не може сматрати незапосленим или лицем које тражи промену запослења (Т2) (Закон о

запошљавању и осигурању за случај незапослености, члан 3., став 3, «Сл. гласник РС» бр бр. 36/09 и 88/10).

Незапослени је лице од 15 година живота до испуњавања услова за пензију, односно најкасније до 65 година живота, способно и одмах спремно да ради, које није засновало радни однос или на други начин остварило право на рад, а које се води на евиденцији незапослених и активно тражи запослење (Т1-Т4, Т6-Т9, Т15) (Закон о запошљавању и осигурању за случај незапослености, члан 2., «Сл. гласник РС» бр бр. 36/09 и 88/10).

Лице које први пут траже запослење је незапослено лице које се налази на евиденцији Националне службе за запошљавање, а које никада раније није било у радном односу, односно, није остварило право на рад на неки други начин, без обзира на ниво и врсту завшене школе (Т1-Т3).

Новопријављени на евиденцију представља укупан број лица које су се током извештајног периода пријавила на евиденцију Националне службе као лица која траже запослење (Т1-Т4, Т12, Т15).

Брисани и престанак вођења евиденције - лица која у извештајном периоду нису извршила своју обавезу према Националној служби и лица код којих је дошло до престанка вођења евиденције услед неког од разлога дефинисаних Законом, као што је заснивање радног односа, одјава са евиденције, остваривање права на пензију и др. (Т1-Т3, Т14).

Пријављене потребе за запошљавањем – број лица за које је послодавац у извештајном периоду пријавио потребу за посредовањем при запошљавању (Т1, Т4, Т5, Т11, Т15).

Запошљавање – укупан број лица за која су у извештајном периоду пристигли подаци о пријави на обавезно социјално осигурање на основу запошљавања или рада ван радног односа (Т1, Т2, Т4, Т15).

Запослени са евиденције - укупан број лица за која су у извештајном периоду пристигли подаци о пријавама на обавезно социјално осигурање на основу запошљавања или рада ван радног односа, а да се у истом периоду налазила на евиденцији Националне службе (Т1-Т4, Т13, Т15).

Корисници новчане накнаде - незапослена лица која су у складу са законом остварила право на новчану накнаду у извештајном периоду (Закон о запошљавању и осигурању у случају незапослености, «Службени гласник РС» бр. 36/09 и 88/10) (Т10).

Корекција броја корисника новчане накнаде, по месецима, врши се сваког месеца због процедуре доношења решења (Закон о управном поступку).

Класификација - у извештајима су подаци структурирани по: *делатностима*

- Шифарник делатности (Закон о класификацији делатности («Службени гласник РС» бр. 104/09)) *подручјима рада, занимањима и степеном стручне спреме* - Јединствена номенклатура занимања (ЈНЗ, «Службени лист СФРЈ» бр. 31/90) и Шифарник занимања и стручне спреме («Службени лист СРЈ» бр. 9/98).

Табеле 1-3 садрже опште податке о незапослености, слободним пословима и запошљавању.

Табеле 4-5 садрже агрегиране податке на нивоу група и нивоу појединачних занимања.

Табеле 6-9 и 11-15 садрже податке о незапослености, слободним пословима и запошљавању агрегиране по територијалном принципу (Република Србија, регион, област, град-општина - НСТЈЗ)

Introductory Notes

The statistical reports on the number and structure of unemployed persons in the register of the National Employment Service (hereinafter: NES) and the registered vacancies are generated from the NES database on the first day of a month for the previous month.

The data on registered unemployment and recruitment through NES job placement services are collected pursuant to the Law on Employment and Unemployment Insurance (*Official Gazette of the Republic of Serbia*, No 36/2009) and the Rulebook on the Content of Data and Methodology of Keeping Registries in the Field of Employment (*Official Gazette of the Republic of Serbia*, No 15/2010).

1. Data sources and collection method

The data on unemployed persons is collected directly from the reports of unemployed persons registering with NES, while the data on job vacancies is gathered from the employers' reports of these vacancies, registered with NES.

The data on recruitment is gathered by transferring the data from the National Health Insurance Fund's registry of insured persons.

Pursuant to Article 94 of the Law on Employment and Unemployment Insurance (*Official Gazette of the Republic of Serbia*, No. 36/09 and 88/10) and Article 30 of the Rulebook on the Content of Data and the Method of Keeping Registries in the Field of Employment (*Official Gazette of the Republic of Serbia*, No. 15/2010), the data on vacancy filling is kept according to the employer's seat. The Law on the Central Registry of Compulsory Social Insurance (*Official Gazette of the Republic of Serbia*, No. 30/2010), in Article 18 thereof, prescribes that compulsory social insurance organisations shall take the data required for keeping their in-house registries, or other registries stipulated by the legislation that regulates pension and disability insurance, health insurance and

unemployment insurance, from the Unified Database. In the process of data transfer, a certain number of social insurance registrations lacks the information about the employer's seat; accordingly, it is not possible to disaggregate such social insurance registrations on a territorial basis.

2. Coverage

The National Employment Service presents the data in the Monthly Statistical Bulletin, in accordance with the territorial organisation of the Republic of Serbia (Law on the Territorial Organisation of the Republic of Serbia (*Official Gazette of the Republic of Serbia*, No 129/07)), except in Table 10 - T10 BREAKDOWN OF UNEMPLOYMENT BENEFIT RECIPIENTS BY MONTH AND SEX, which shows the data according to the NES organisational principle (at the level of NES branch offices).

Grouping of municipalities into administrative counties¹ has been conducted in accordance with the Regulation on the Work of Ministries and Specific Organisations outside of Their Seat (*Official Gazette of the Republic of Serbia*, No 3/92 and 36/92). The administrative counties are grouped into statistical territorial units² in accordance with the government Decree on the Nomenclature of Territorial Units for Statistics (*Official Gazette of the Republic of Serbia*, No 109/09 and 46/10).

Since 1999, NES has not been collecting certain data from the territory of AP Kosovo & Metohija. As a result, the data included in the coverage represents the data from the register of NES Branch Office Kosovska Mitrovica.

¹ Administrative counties are the third level of the Nomenclature of Territorial Units for Statistics – NUTS3 (*Official Gazette of the Republic of Serbia*, No 109/09 and 46/10).

² Statistical regions are the second level of the Nomenclature of Territorial Units for Statistics – NUTS2 (*Official Gazette of the Republic of Serbia*, No 109/09 and 46/10).

Methodology explanation and definitions

Records in the field of employment include the records on:

1. Job seekers;
2. Employers;
3. Unemployment insurance contribution payers;
4. Job vacancies.

The records on **job seekers** are kept from the day when those persons are registered with NES, and discontinued/removed when any of the reasons for discontinuation or removal, stipulated by law, occurs.

NES maintains the records on **vacancies** based on the employers' reports on vacancies for which they require NES job placement services and based on the reports on the delivery of those services.

NES receives the data on **recruitment** from the National Health Insurance Fund's registry of insured persons.

A job seeker is an unemployed person, an employed person seeking change of employment and other persons seeking employment (**T2**) (Law on Employment and Unemployment Insurance, Article 3, Paragraph 1, *Official Gazette of the Republic of Serbia*, No 36/09).

An employed person seeking change of employment is a person who is employed or otherwise exercises the right to work, yet actively seeks to change employment and is on the registry of persons seeking change of employment (**T2**) (Law on Employment and Unemployment Insurance, Article 3, Paragraph 2, *Official Gazette of the Republic of Serbia*, No 36/09).

Other person seeking employment is a person over 15 years of age who is looking for a job, but who can not be considered as unemployed persons or person looking for job-to-job transfer (**T2**) (Law on Employment and Unemployment Insurance, Article 3, Paragraph 3, "The Official Gazette of the Republic of Serbia" no. 36/09).

Unemployed person is a person between 15 years of age and the age eligible for retirement (or 65 years of age at the most), capable and immediately ready to work, who has not entered into an employment contract or exercised the right to work in any other way, who is in the unemployment register and who is looking for a job actively (**T1-T4, T6-T9, T15**) (Law on Employment and Unemployment Insurance, Article 2, "The Official Gazette of the Republic of Serbia" no. 36/09).

First-time jobseeker is an unemployed person registered with the National Employment Service who has not had previous work experience and has not exercised his/her right to work in any other way, regardless of his/her level and type of education acquired (**T1-T3**).

The newly registered is the total number of persons who have been registered with the National Employment Service as jobseekers during the reporting period (**T1-T3, T12**).

Removal from the register and discontinuation of records – persons who failed to fulfil their obligations toward the National Employment Service during the reporting period and persons whose registration with the National Employment Service has been discontinued due to any of the reasons stipulated by the Law, such as entering a labour relation, withdrawing from the registry, fulfilling the conditions for pension etc. (**T1-T3, T14**).

Registered vacancies – the number of persons for whom employers reported the need for jobmatching services in the reporting period (**T1, T4, T5, T11, T15**).

Employment – the total number of persons for whom the data on registration of compulsory social insurance (based on employment contract or other engagement) have been collected in the reporting period (**T1, T2, T4, T15**).

Employed through NES jobmatching services – the total number of persons for whom the data on registration of compulsory social insurance (based on

employment contract or other engagement) have been collected in the reporting period and who were registered with National Employment Service during the same reporting period (T1-T4, T13, T15).

Unemployment benefit recipients – unemployed persons who have exercised, in accordance with the Law, the right to unemployment benefit during the reporting period (*Law on Employment and Unemployment Insurance, “The Official Gazette of the Republic of Serbia” no. 36/2009*) (T10).

The adjustment of the number of unemployment benefit recipients is carried out every month due to the decision issuing procedure (Law on Administrative Proceedings).

Classification – the data presented in the reports are structured by: *sectors of economic activity* - Codebook of Sectors of Economic Activity (Law on Classification of Sectors of Economic Activity, The Official

Gazette of the Republic of Serbia, no. 104/09), *fields of activity, occupations and level of qualifications* – Unified Nomenclature of Occupations (The Official Gazette of SFRY, No. 31/90) and Codebook of Occupations and Qualifications (The Official Gazette of FRY, 9/98).

Tables 1-3 contain general data on unemployment, vacancies and employment. Tables 4-5 contain aggregated data at group level and individual occupations level. Tables 6-9 and 11-15 contain data on unemployment, vacancies and employment aggregated according to the territorial principle (Republic of Serbia, regions, counties, municipalities – NUTS 3).

**T1 НЕЗАПОСЛЕНОСТ, ПРИЈАВЉЕНЕ ПОТРЕБЕ И ЗАПОШЉАВАЊЕ
ОД 2005 ДО 2014**

**T1 UNEMPLOYMENT, VACANCIES AND EMPLOYMENT
FROM 2005 TO 2014**

Година Year	Незапослена лица (просек) <i>Unemployed persons (average)</i>										Кумулатив <i>Cumulative</i>		
	Незапослена лица* <i>Unemployed persons*</i>		Први пут траже посао <i>First time job seekers</i>		Корисници новчане накнаде <i>Unemployment benefit recipients</i>		Новопријављени на евиденцији <i>Newly registered</i>		Брисани и престанак вођења евиденције <i>Deleted from the register and discontinued record keeping</i>		Пријављене потребе за радницима <i>Registered vacancies</i>	Запошљавање са евиденције <i>Employed from the register</i>	
	Укупно <i>Total</i>	Жене <i>Women</i>	Укупно <i>Total</i>	Жене <i>Women</i>	Укупно <i>Total</i>	Жене <i>Women</i>	Укупно <i>Total</i>	Жене <i>Women</i>	Укупно <i>Total</i>	Жене <i>Women</i>		Укупно <i>Total</i>	Жене <i>Women</i>
2005	888.386	480.492	467.430	267.810	63.295	...	32.779	15.968	23.129	11.330	602.558	155.912 ³⁾	79.620 ³⁾
2006	913.293	493.599	467.421	269.820	75.059	...	32.542	15.989	24.695	12.351	707.140	174.900 ³⁾	91.442 ³⁾
2007	850.004	457.762	419.397	244.709	71.334	...	30.791	14.935	32.841	16.595	758.832	190.457 ³⁾	99.379 ³⁾
2008	755.935	408.767	360.030	212.525	72.719	...	34.293	16.923	31.774	15.764	790.261	186.196 ³⁾	98.239 ³⁾
2009	746.605	397.230	280.858	168.619	85.695	34.480	40.299	19.636	31.431	15.891	560.206 ¹⁾	156.344 ³⁾	85.430 ³⁾
2010	744.222	390.516	267.979	158.988	81.896	34.068	39.105	18.953	34.993	17.135	94.320 ¹⁾	140.588 ³⁾	75.544 ³⁾
2011	752.838	393.386	275.039	161.484	64.776	28.642	40.461	19.552	43.600	20.940	61.962	183.452	95.360
2012	761.834	394.993	270.256	156.779	61.633	28.052	40.119	19.490	47.219	22.291	55.931	205.297	106.558
2013	774.890	395.985	267.884	153.143	67.798	31.102	38.588	18.755	50.839	24.097	44.281	214.508	113.112
2014	767.435	391.279	264.683	150.676	60.930	28.635	36.013	17.538	53.147	25.360	42.281	232.280	122.491

1) Национална служба за запошљавање води евиденцију о пријављеним потребама за запошљавањем које подносе послодавци који имају слободне послове у земљи и иностранству у складу са чланом 93. Закона о запошљавању и осигурању за случај незапослености („Службени гласник РС“, бр. 36/2009).

Подаци од ДЕЦЕМБРА 2009. године о броју пријављених потреба за запошљавањем нису упоредиви са подацима из периода пре усвајања новог Закона.

1) The National Employment Service keeps records of the requests for jobmatching services by employers who have vacancies in the country and abroad, in accordance with Article 93 of the Law on Employment and Unemployment Insurance (Official Gazette of the Republic of Serbia, No. 36/2009).

The data on the number of requests for jobmatching services from DECEMBER2009 onward are not comparable with the data prior to adoption of the new Law.

2) Национална служба за запошљавање је до ДЕЦЕМБРА 2010. године податке о запошљавању водила на основу поднетих Е-3 Пријава о заснивању-престанку радног односа (Закон о евиденцијама у области рада ("Сл. гласник СРЈ", бр. 46/96)) достављених од стране послодавца Националној служби. Од ДЕЦЕМБРА 2010. године подаци о запошљавању се преузимају од Републичког завода за здравствено осигурање.

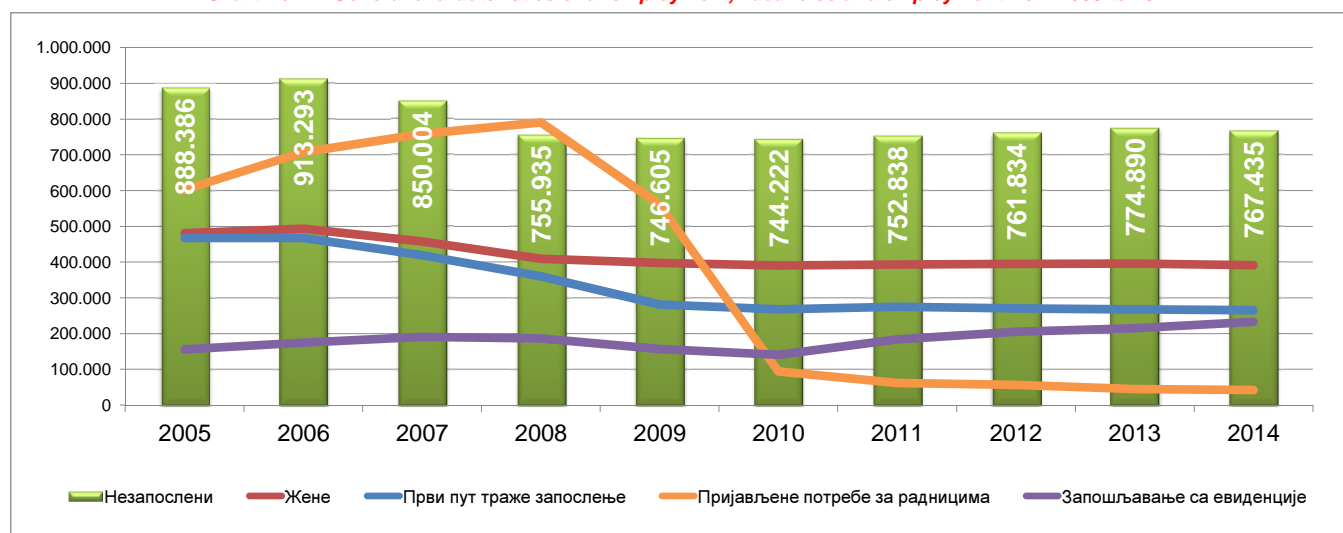
2) Until DECEMBER 2010, the National Employment Service calculated employment figures on the basis of the number of reports filed by employers on the establishment of labour relation with a worker (Law on Records in the Field of Employment, Official Gazette of FRY, No. 46/96). Since DECEMBER 2010, the data on employment is obtained from the National Health Insurance Fund.

3) Због промена начина добијања података о запошљавању (видети фусноту 2), извршена је ретроактивна корекција података у складу са новом процедуром због упоредивости временских серија.

3) As a result of the change in the way the data on employment is obtained (see footnote 2), the figures have been retroactively adjusted in accordance with the new procedure in order to ensure the comparability of time series.

Графикон бр. 1 - Опште карактеристике незапослености, пријављених потреба и запошљавања од 2005. до 2014.

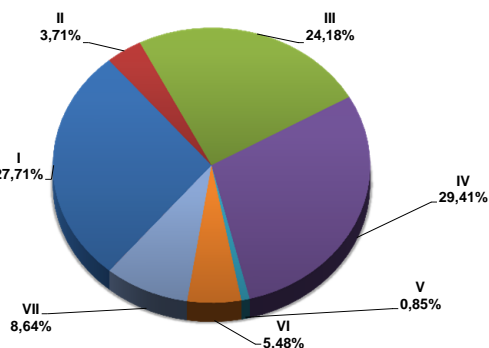
Chart No. 1 - General characteristics of unemployment, vacancies and employment from 2005 to 2014



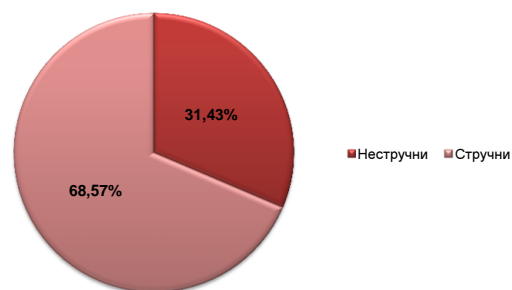
T2 НЕЗАПОСЛЕНОСТ И ЗАПОШЉАВАЊЕ ПРЕМА СТЕПЕНУ СТРУЧНЕ СПРЕМЕ И ПОЛУ ТОКОМ АВГУСТА 2015. ГОДИНЕ

Садржај	Укупно Total	Жене Women	I		II		III		IV		V	
			Укупно Total	Жене Women	Укупно Total	Жене Women	Укупно Total	Жене Women	Укупно Total	Жене Women	Укупно Total	Жене Women
НЕЗАПОСЛЕНА ЛИЦА НА КРАЈУ ПРЕТХОДНОГ МЕСЕЦА	739.073	379.641	205.637	103.315	27.588	13.984	179.297	71.322	216.730	125.006	6.248	1.189
НОВОПРИЈАВЉЕНА ЛИЦА У ИЗВЕШТАЈНОМ МЕСЕЦУ	33.185	15.986	7.706	3.594	838	377	8.005	2.785	10.704	5.679	330	65
1. Први пут траже запослење	10.688	5.429	3.393	1.860	134	74	1.829	683	3.822	1.908	16	5
2. Били запослени	22.497	10.557	4.313	1.734	704	303	6.176	2.102	6.882	3.771	314	60
УКУПНО ЗАПОСЛЕНА ЛИЦА У ИЗВЕШТАЈНОМ МЕСЕЦУ	93.948	35.636	15.254	5.579	7.423	2.555	29.306	9.308	29.781	12.469	625	128
Запослени на неодређено време	29.261	8.899	3.789	633	1.754	292	6.397	1.745	11.724	3.917	371	53
Запослени са евиденције	14.449	6.968	3.013	1.363	1.295	538	4.638	1.971	4.074	2.265	52	23
БРИСАНИ И ПРЕСТАНАК ВОЂЕЊА ЕВИДЕНЦИЈЕ У ИЗВЕШТАЈНОМ МЕСЕЦУ	53.825	24.817	13.104	6.297	1.649	774	13.782	4.609	16.557	8.315	530	100
НЕЗАПОСЛЕНА ЛИЦА НА КРАЈУ ИЗВЕШТАЈНОГ МЕСЕЦА	737.838	379.785	204.468	102.800	27.404	13.912	178.419	71.127	217.014	125.338	6.258	1.194
Од укупно незапослених - први пут траже запослење	248.915	141.687	95.076	58.617	6.007	3.953	46.665	20.507	66.365	36.737	383	155
ЛИЦА КОЈА ТРАЖЕ ЗАПОСЛЕЊЕ	866.669	462.810	251.481	134.167	32.539	17.204	208.446	88.233	251.685	149.105	7.421	1.456
Незапослена лица	737.838	379.785	204.468	102.800	27.404	13.912	178.419	71.127	217.014	125.338	6.258	1.194
Привремено неспособни или неспремни за рад	109.247	73.845	43.771	29.761	4.583	3.029	25.443	15.604	27.025	19.925	966	225
Мировање права по Закону	15.556	6.882	2.920	1.452	532	254	4.262	1.379	4.988	2.282	170	29
Запослени који траже промену запослења	678	446	18	11	3	2	52	26	154	101	14	4
Друга лица која траже запослење	3.350	1.852	304	143	17	7	270	97	2.504	1.459	13	4

Графикон бр. 2 - Структура незапослених лица у VIII 2015. према степену стручне спреме
Chart No. 2 - Structure of unemployed persons in VIII 2015. by qualifications



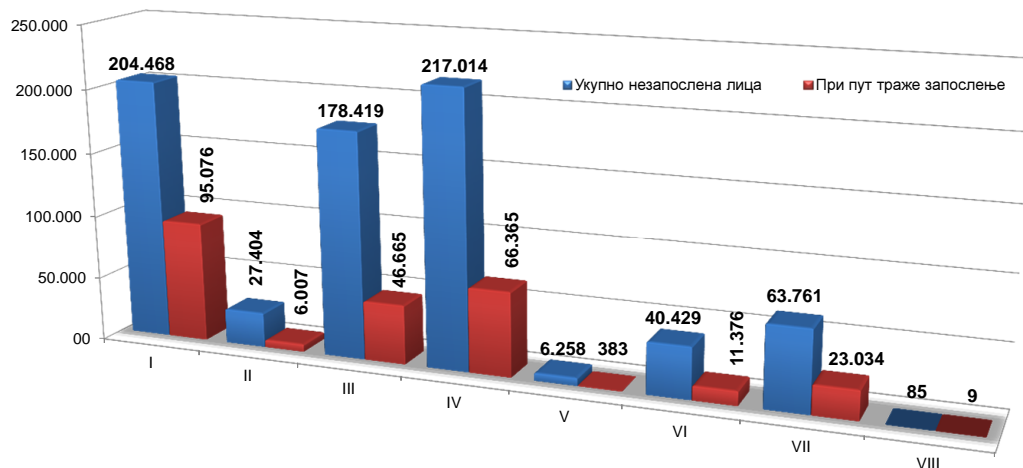
Графикон бр. 2а - Структура незапослених лица у VIII 2015.
Chart No. 2a - Structure of unemployed persons in VIII 2015.



T3 НЕЗАПОСЛЕНОСТ И ЗАПОШЉАВАЊЕ ПРЕМА СТЕПЕНУ СТРУЧНЕ СПРЕМЕ И ПОЛУ

	Месец Month	Укупно Total	Жене Women	I		II		III		IV		V	
				Укупно Total	Жене Women	Укупно Total	Жене Women	Укупно Total	Жене Women	Укупно Total	Жене Women	Укупно Total	Жене Women
Незапослена лица	VIII 2015	737.838	379.785	204.468	102.800	27.404	13.912	178.419	71.127	217.014	125.338	6.258	1.194
	VIII 2014	757.243	387.777	212.140	106.283	29.044	14.833	186.774	73.859	218.605	126.508	6.499	1.229
	Index	97,4	97,9	96,4	96,7	94,4	93,8	95,5	96,3	99,3	99,1	96,3	97,2
Први пут траже запослење	VIII 2015	248.915	141.687	95.076	58.617	6.007	3.953	46.665	20.507	66.365	36.737	383	155
	VIII 2014	261.750	149.241	98.813	60.782	6.604	4.329	50.895	22.173	67.729	38.011	464	178
	Index	95,1	94,9	96,2	96,4	91,0	91,3	91,7	92,5	98,0	96,6	82,5	87,1
Новопријављени на евиденцију	VIII 2015	33.185	15.986	7.706	3.594	838	377	8.005	2.785	10.704	5.679	330	65
	VIII 2014	30.661	15.405	7.233	3.489	713	341	7.365	2.717	9.876	5.423	225	52
	Index	108,2	103,8	106,5	103,0	117,5	110,6	108,7	102,5	108,4	104,7	146,7	125,0
Запослени са евиденције	VIII 2015	14.449	6.968	3.013	1.363	1.295	538	4.638	1.971	4.074	2.265	52	23
	VIII 2014	21.895	11.032	3.981	1.878	1.933	908	7.289	3.231	6.577	3.746	90	40
	Index	66,0	63,2	75,7	72,6	67,0	59,3	63,6	61,0	61,9	60,5	57,8	57,5
Брисани и престанак вођења евиденције	VIII 2015	53.825	24.817	13.104	6.297	1.649	774	13.782	4.609	16.557	8.315	530	100
	VIII 2014	58.878	27.689	14.080	6.710	1.892	915	15.299	5.392	18.191	9.496	552	83
	Index	91,4	89,6	93,1	93,8	87,2	84,6	90,1	85,5	91,0	87,6	96,0	120,5

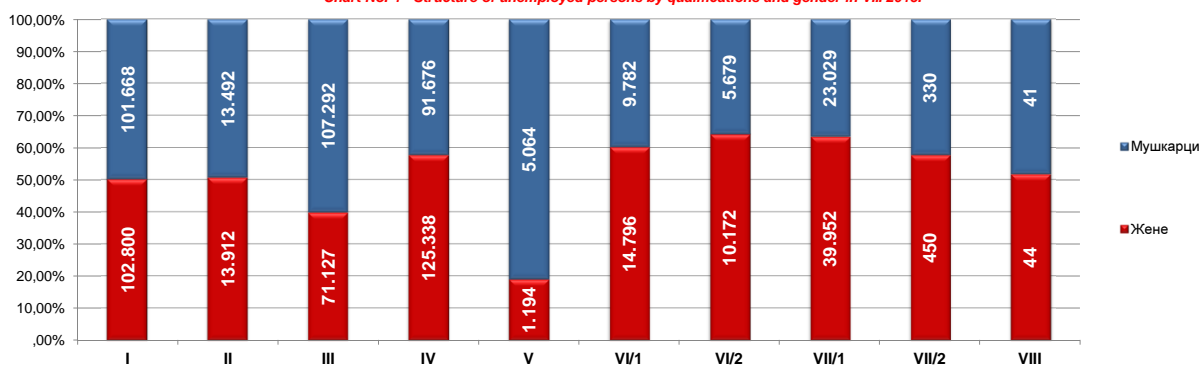
Графикон бр. 3 - Број незапослених лица и лица која први пут траже запослење према степену стручне спреме у VIII 2015. године
Chart No. 3 - Number of the unemployed and newly registered persons by qualifications in VIII 2015. године



T2 UNEMPLOYMENT AND EMPLOYMENT BY LEVEL OF EDUCATION AND SEX DURING AUGUST OF 2015

VI/1		VI/2		VII-1		VII-2		VIII		Contents
Укупно Total	Жене Women	Укупно Total	Жене Women	Укупно Total	Жене Women	Укупно Total	Жене Women	Укупно Total	Жене Women	
24.656	14.792	15.800	10.080	62.267	39.469	762	439	88	45	UNEMPLOYED PERSONS IN THE END OF THE PREVIOUS MONTH
955	576	973	629	3.620	2.250	50	28	4	3	NEWLY REGISTERED PERSONS IN THE REPORTING PERIOD
78	42	326	198	1.085	656	5	3	0	0	1. First-time job seekers
877	534	647	431	2.535	1.594	45	25	4	3	2. Have been employed before
2.733	1.200	371	168	7.099	3.603	1.277	597	79	29	TOTAL EMPLOYED PERSONS IN THE REPORTING PERIOD
1.378	516	171	71	2.672	1.261	966	402	39	9	Indefinite term contracts
311	175	58	33	960	576	43	22	5	2	Recruited from the NES Unemployment Register
1.650	893	1.522	843	4.971	2.953	51	30	9	3	DELETED FROM THE REGISTER AND DISCONTINUED RECORD KEEPING IN THE REPORTING PERIOD
24.578	14.796	15.851	10.172	62.981	39.952	780	450	85	44	UNEMPLOYED PERSONS IN THE END OF THE REPORTING PERIOD
3.820	2.299	7.556	4.631	22.914	14.703	120	78	9	7	Out of the total unemployed persons - first-time job seekers
27.579	16.760	17.443	11.316	69.103	44.005	872	510	100	54	JOB SEEKERS
24.578	14.796	15.851	10.172	62.981	39.952	780	450	85	44	Unemployed persons
2.429	1.663	922	782	4.037	2.808	62	43	9	5	Persons temporarily incapable or unavailable to work
501	262	548	292	1.619	924	15	8	1	0	Persons whose rights stipulated by the Law are suspended
49	30	47	27	328	234	9	7	4	4	Persons seeking to change their job
22	9	75	43	138	87	6	2	1	1	Other job seekers

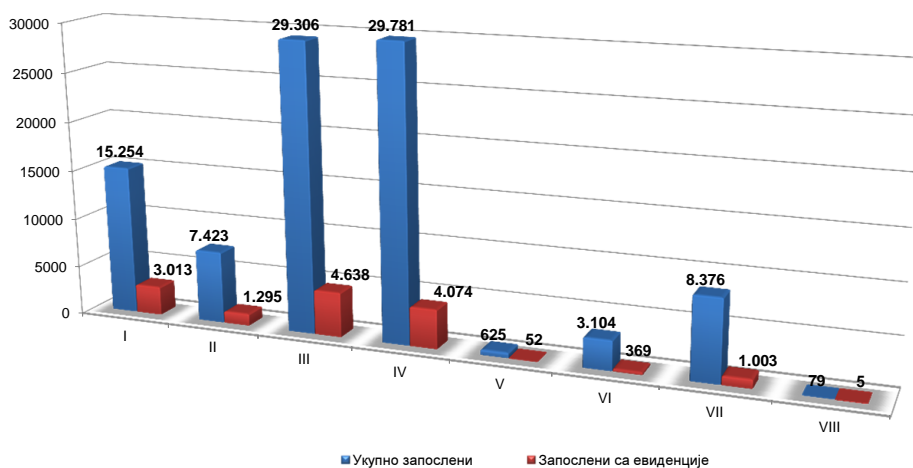
Графикон бр. 4 Структура незапослених лица према степену стручне спреме и полу у VIII 2015.
Chart No. 4 - Structure of unemployed persons by qualifications and gender in VIII 2015.



T3 UNEMPLOYMENT AND EMPLOYMENT BY LEVEL OF EDUCATION AND SEX

VI/1		VI/2		VII-1		VII-2		VIII		Contents
Укупно Total	Жене Women	Укупно Total	Жене Women	Укупно Total	Жене Women	Укупно Total	Жене Women	Укупно Total	Жене Women	
24.578	14.796	15.851	10.172	62.981	39.952	780	450	85	44	Unemployed persons
26.113	15.609	15.209	9.695	61.985	39.270	773	443	101	48	First-time job seekers
94,1	94,8	104,2	104,9	101,6	101,7	100,9	101,6	84,2	91,7	
3.820	2.299	7.556	4.631	22.914	14.703	120	78	9	7	Newly registered persons in the unemployment register
4.622	2.838	8.029	4.961	24.473	15.900	111	63	10	6	Persons recruited from the unemployment register
82,6	81,0	94,1	93,3	93,6	92,5	108,1	123,8	90,0	116,7	
955	576	973	629	3.620	2.250	50	28	4	3	Deleted from the register and discontinued record keeping
899	550	843	550	3.468	2.262	34	20	5	1	
106,2	104,7	115,4	114,4	104,4	99,5	147,1	140,0	80,0	300,0	
311	175	58	33	960	576	43	22	5	2	
417	266	95	57	1.456	874	42	23	15	9	
74,6	65,8	61,1	57,9	65,9	65,9	102,4	95,7	33,3	22,2	
1.650	893	1.522	843	4.971	2.953	51	30	9	3	
1.982	1.119	1.598	901	5.219	3.040	57	29	8	4	
83,2	79,8	95,2	93,6	95,2	97,1	89,5	103,4	112,5	75,0	

Графикон бр. 5 - Запослени (укупно и са евиденције) према степену стручне спреме у VIII 2015. године
Chart No. 5 - Employed (total and through NES register) by qualifications in VIII 2015.



T4 НЕЗАПОСЛЕНОСТ, ПРИЈАВЉЕНЕ ПОТРЕБЕ ЗА ЗАПОШЉАВАЊЕМ ПО ГРУПАМА ЗАНИМАЊА И ПОЛУ ТОКОМ АВГУСТА 2015. ГОДИНЕ

T4 UNEMPLOYMENT, REQUESTS FOR JOBMATCHING SERVICES IN VACANCY FILLING BY OCCUPATIONS GROUPS AND SEX DURING AUGUST OF 2015

Група занимања	Незапослена лица <i>Unemployed persons</i>		Новопријављени на евиденцију <i>Newly registered</i>		Пријављене потребе за запошљавањем <i>Requests for jobmatching services in vacancy filling</i>	Запошљавање <i>Filled vacancies</i>		Запослени са евиденције <i>Recruited from the register</i>		Occupation groups
	Укупно <i>Total</i>	Жене <i>Women</i>	Укупно <i>Total</i>	Жене <i>Women</i>		Укупно <i>Total</i>	Жене <i>Women</i>	Укупно <i>Total</i>	Жене <i>Women</i>	
I Пољопривреда, производња и прерада хране	41.082	23.622	1.924	1.000	274	19.255	6.095	3.331	1.396	I Agriculture, food production and processing
1. Произвођачи биља	17.073	9.050	702	340	149	18.012	5.849	3.070	1.311	1. Production of plants
2. Сточари и живинари	1.215	621	40	20	1	129	19	24	7	2. Livestock and poultry breeding
3. Рибари и одгајивачи осталих животиња	39	14	2	0	0	18	0	4	0	3. Fishing and breeding of other animals
4. Ветеринари	3.560	1.276	198	59	14	113	4	18	0	4. Veterinaries
5. Прерађивач хране и пића	18.948	12.494	976	579	110	734	212	181	75	5. Food and beverage processing
6. Прерађивачи дувана	247	167	6	2	0	249	11	34	3	6. Tobacco processing
II Шумарство и обрада дрвета	8.760	2.901	399	120	156	2.728	1.017	528	267	II Forestry and wood processing
1. Шумари	2.636	1.182	148	58	71	906	529	224	162	1. Forestry
2. Прерађивачи и обрађивачи дрвета	6.124	1.719	251	62	85	1.822	488	304	105	2. Wood processing and modelling
III Геологија, рударство и металургија	3.879	1.650	181	64	27	21.062	5.983	3.572	1.441	III Geology, mining and metallurgy
1. Геолози	655	374	30	17	2	3.651	174	485	39	1. Geology
2. Занимања експлоатације нафте и земног гаса	74	20	6	0	0	84	3	10	0	2. Oil and natural gas exploitation occupations
3. Рудари и оплеменивачи руда	1.049	478	56	21	20	6.182	168	859	28	3. Mining and ore processing
4. Металурзи	2.101	778	89	26	5	11.145	5.638	2.218	1.374	4. Metallurgy
IV Машинство и обрада метала	99.094	13.473	4.705	540	501	10.826	4.110	1.595	729	IV Mechanical engineering and metal processing
1. Обрађивачи метала	43.672	6.573	1.944	213	232	5.452	1.685	833	323	1. Metal processing
2. Монтери и инсталатери у машинству	3.497	1.13	148	2	11	1.279	193	173	25	2. Installation and mounting in mechanical engineering
3. Машински конструктори и пројектанти	13.676	4.297	791	233	118	3.586	1.915	487	313	3. Mechanical engineering constructors and designers
4. Машински технолози	2.224	620	126	23	9	214	146	26	18	4. MSc in Mechanical engineering
5. Механичари и машинисти	36.025	1.870	1.696	69	131	295	171	76	50	5. Mechanics and machine operators
V Електротехника	36.838	5.045	2.061	218	327	2.072	605	277	123	V Electrotechnical engineering
1. Електроенергетичари	11.299	1.478	582	60	42	37	18	9	5	1. Electrotechnical engineers
2. Електромеханичари	13.129	1.268	765	56	228	700	325	154	87	2. Electromechanical engineers
3. Електроничари	5.316	842	270	31	13	549	82	42	10	3. Electronic engineers
4. Занимања телекомуникација	1.981	407	111	17	7	275	53	21	4	4. Telecommunications occupations
5. Занимања рачунарске технике	5.113	1.050	333	54	37	511	127	51	17	5. Computer science occupations
VI Хемија, неметали и графичарство	21.019	14.790	877	604	83	5.875	3.157	723	457	VI Chemistry, non-metals and typography
1. Хемичари	12.525	9.656	491	367	22	591	245	68	28	1. Chemists
2. Гумари и пластичари	1.821	1.190	58	42	32	660	226	21	9	2. Rubber and plastics processing occupations
3. Произвођачи керамике и грађевинског материјала	1.049	674	53	23	0	1.084	569	111	81	3. Production of ceramics and construction material
4. Стаклари	697	307	28	12	2	2.790	1.695	414	268	4. Glass processing occupations
5. Папиринчари	350	223	12	10	0	35	21	11	6	5. Paper processing occupations
6. Графинчари	4.577	2.740	235	150	27	715	401	98	65	6. Typography occupations
VIII Текстилно и кожарство	35.659	30.596	1.233	1.047	413	1.153	720	203	137	VIII Textile and leather processing
1. Текстилци	10.035	8.196	240	203	71	258	119	48	22	1. Textile occupations
2. Произвођачи одеће	20.615	18.873	772	703	322	350	267	64	49	2. Production of clothing
3. Кожари и крзнари	889	651	32	19	0	382	233	71	53	3. Leather and fur processing
4. Обућари и кожни галантеристи	4.120	2.876	189	122	20	163	101	20	13	4. Shoemakers and producers of leather products
VIII Комуналне, тапетарске и фарбарске услуге	3.154	617	140	20	246	149	115	31	24	VIII Public utility, upholstery and painting services
1. Комуналци	98	54	1	1	232	112	87	21	16	1. Public utility occupations
2. Тапетари	1.108	352	45	10	0	6	5	1	1	2. Upholsterers
3. Фарбари и лакирери	1.948	211	94	9	14	31	23	9	7	3. Paint and lacquer related occupations
IX Геодезија и грађевинарство	17.056	5.865	850	281	184	740	525	160	113	IX Geodesy and civil engineering
1. Геодети	929	410	47	19	3	666	496	152	110	1. Geodesy occupations
2. Архитекти и урбанисти	4.132	2.492	235	151	12	26	5	7	2	2. Architects and urban planning occupations
3. Грађевинари	10.511	2.789	496	101	166	38	16	1	1	3. Civil engineers
4. Занимања завршних грађевинских радова	1.484	174	72	10	3	10	8	0	0	4. Final construction works occupations
X Саобраћај	18.558	4.202	1.024	235	212	119	55	15	8	X Transport
1. Занимања друмског саобраћаја	14.793	2.845	791	167	183	9	4	2	1	1. Road transport occupations
2. Железничари	1.383	414	98	24	2	5	1	0	0	2. Railway transport occupations
3. Бродари	419	117	37	6	0	33	12	5	3	3. Ship transport occupations
4. Ваздухопловци	170	61	9	5	1	29	13	5	1	4. Air transport occupations
5. Занимања ПТТ саобраћаја	746	457	34	19	11	12	11	3	3	5. Postal occupations
6. Занимања претоварних услуга, унутрашњег транспорта и превоза жичарама	1.047	308	55	14	15	31	14	0	0	6. Loading-unloading, internal transport and cableway transport occupations
XI Трговина, угостителство и туризам	66.608	43.479	2.982	1.824	847	159	91	24	18	XI Trade, hotels & restaurants and tourism
1. Трговци	40.804	29.764	1.640	1.170	568	120	61	16	11	1. Traders
2. Занимања угостителства и туризма	25.804	13.715	1.342	654	279	39	30	8	7	2. Hotels & restaurants and tourism occupations
XII Економија, право и администрација	81.317	56.530	3.574	2.376	994	357	223	13	10	XII Economics, law and administration
1. Менаџери и организатори	5.651	3.381	310	175	30	15	8	3	3	1. Managers and organisers
2. Економисти	49.981	35.976	2.248	1.545	420	164	106	3	3	2. Economists
3. Правници	14.108	9.529	562	376	109	92	54	2	1	3. Law related occupations
4. Информатичари и статистичари	3.399	2.030	154	99	71	24	23	1	1	4. Information and statistics occupations
5. Кадровска занимања	493	278	9	4	5	38	26	1	1	5. Human resources occupations
6. Администратори	4.847	4.492	175	140	225	13	3	3	1	6. Administrators
7. Занимања одбране, безбедности и заштите	2.731	775	107	33	99	5	3	0	0	7. Defence, safety and protection occupations
8. Занимања осигурања	107	69	9	4	35	6	0	0	0	8. Insurance related occupations
XIII Васпитање и образовање	15.770	12.226	1.012	800	259	13.569	4.005	1.335	558	XIII Education and upbringing
1. Васпитачи и наставници друштвено - хуманистичке струке	14.437	11.632	943	767	233	73	32	7	3	1. Kindergarten and school teachers with a background in social sciences and humanities
2. Наставници природно - математичке струке	574	392	34	25	21	12	10	0	0	2. Teachers of mathematics and natural sciences
3. Наставници техничко - технолошке струке	745	190	35	8	5	5.450	1.583	750	312	3. Teachers of technical and technology sciences
4. Наставници биотехничке струке	13	11	0	0	0	6754	1582	375	108	4. Teachers of biotechnical sciences
5. Наставници здравствене струке	1	1	0	0	0	1.280	798	203	135	5. Teachers of health related sciences
XIV Друштвено - хуманистичко подручје	11.108	8.311	571	419	177	7.216	4.336	1.242	788	XIV Social and humanistic field
1. Друштвено - хуманистичка занимања	11.108	8.311	571	419	177	7.216	4.336	1.242	788	1. Social and humanistic occupations
XV Природно - математичко подручје	12.822	8.103	586	371	61	2.821	2.010	547	419	XV Mathematics and other natural sciences
1. Природно - математичка занимања	12.822	8.103	586	371	61	2.821	2.010	547	419	1. Occupations in the field of natural sciences
XVI Култура, уметност и јавно информисање	8.811	6.507	449	324	91	4.410	2.115	663	384	XVI Culture, art and media
1. Ликовни уметници и дизајнери	2.749	1.884	158	113	9	4.158	2.091	636	382	1. Fine artists and designers
2. Сценски уметници, музичари и књижевници	1.533	974	94	57	3	55	12	8	0	2. Theatre/film artists, musicians and writers
3. Занимања јавног информисања	1.221	933	65	45	8	16	3	3	0	3. Media related occupations
4. Остала занимања културе, уметности и информисања	3.308	2.716	132	109	71	181	9	16	2	4. Other occupations related to culture, art and media
XVIII Здравство, фармација и социјална заштита	24.299	19.203	1.529	1.185	685	1.100	304	122	56	XVIII Health, pharmacy and social protection
1. Медициначи	18.141	14.416	1.110	837	431	576	92	59	16	1. Doctors and other medical occupations
2. Стоматолози	3.284	2.377	183	129	14	59	30	8	4	2. Dentists
3. Фармацеути	2.492	2.091	215	183	45	268	77	21	10	3. Pharmacists
4. Занимања социјалне заштите	382	319	21	16	175	197	105	34	26	4. Social protection occupations
XVIII Физичка култура и спорт	747	177	32	10	7	270	137	55	31	XVIII Fitness and sports
1. Занимања физичке културе	126	56	9	7	0	95	41	13	6	1. Fitness occupations
2. Спортисти	621	121	23	3	7	175	96	42	25	2. Sportists
XIX Остало	231.257	122.488	9.056	4.568	4595	67	33	13	9	XIX Other
1. Занимања личних услуга	11.427	10.180	580	522	66	11	6	1	1	1. Personal services occupations
2. Верска занимања	272	103	14	6	0	9	4	0	0	2. Religion related occupations
3. Нераспоредени	219.558	112.205	8.462	4.040	4.529	47	23	12	8	3. Non-classified
УКУПНО	737.838	379.785	33.185	15.986	10.119	93.948	35.636	14.449	6.968	TOTAL

T5 ПРЕГЛЕД НАЈТРАЖЕНИЈИХ ЗАНИМАЊА У ОКВИРУ СТЕПЕНА СТРУЧНЕ СПРЕМЕ ПРЕМА ПРИЈАВЉЕНИМ ПОТРЕБАМА ТОКОМ АВГУСТА 2015. ГОДИНЕ

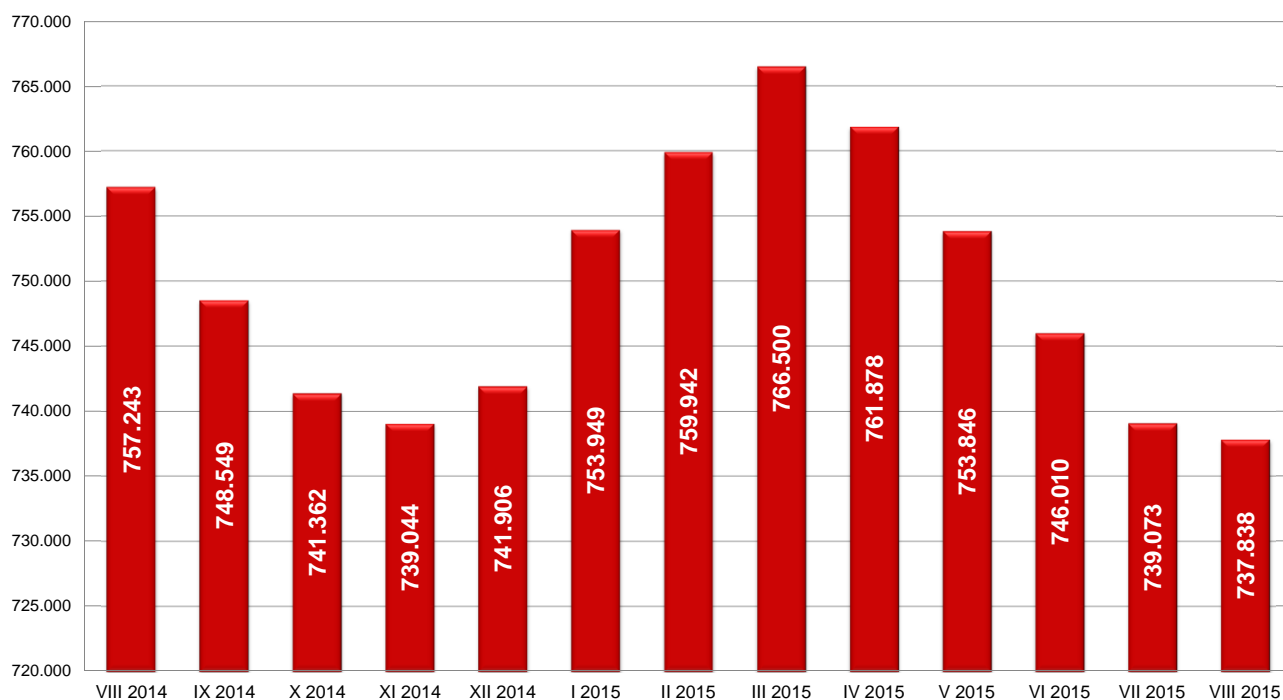
T5 OVERVIEW OF THE MOST FREQUENTLY DEMANDED OCCUPATIONS BY EDUCATION LEVELS ACCORDING TO THE REQUESTS FOR JOBMATCHING SERVICES IN VACANCY FILLING DURING AUGUST OF 2015

Шифра занимања Occupation code	Назив занимања	Број слободних послова Number of vacancies	Шифра занимања Occupation code	Назив занимања	Број слободних послова Number of vacancies
I степен стручне спреме					
109900	Лица без занимања и стручне спреме (I CCC - НК)	4.156	610502	Оперативни технолози производње хлеба, пецива и тестенина	1
102501	Електромеханичарски манипулант	200	612600	Инжењер електротехнике за електронику (VI - 1 CCC)	1
104501	Комунални хигијеничар	122	612800	Инжењер електротехнике за рачунарску технику (VI - 1 CCC)	1
104502	Чистач просторија	67	613600	Инжењер грађевинарства (VI - 1 CCC)	1
101002	Манипулант у преради дрвета	30	615200	Инжењер грађевинарства (VI - 1 CCC)	1
100911	Манипулант у озелењавању и уређењу насеља	9	615285	Грађевински оперативни аналитичар	1
101801	Манипулант у обради метала	3	616454	Организатор набавки и продајних послова	1
100501	Манипулант у прехранбеној производњи	1	616630	Инжењер индустријског менаџмента	1
103101	Хемијски манипулант	1	616722	Књиговођа билансиста	1
105201	Грађевински манипулант	1	616901	Оперативни програмер аутоматске обраде података	1
106401	Трговински манипулант	1	617601	Наставник математике	1
106501	Угоститељско - туристички манипулант	1	617701	Наставник општетехничког образовања	1
			617735	Наставник практичне наставе хемијске технологије	1
			617765	Наставник практичне наставе друшког саобраћаја	1
			619082	Физиотерапеут	1
			619100	Виша стоматолошка сестра - виши дентист (VI - 1 CCC)	1
VI/2 степен стручне спреме					
204023	Шивач текстила	157	627507	Струковни васпитач	14
209311	Геронтодомаћин	122	626710	Економиста	11
206402	Пакер	32	627502	Васпитач	6
204561	Помоћник комуналног путара	25	626709	Струковни економиста	5
206522	Собарица	25	629081	Струковни физиотерапеут	4
200911	Помоћник уређивача зелених површина	21	628600	Менаџер	3
204031	Шивач кожне одеће	21	628328	Инжењер заштите животне средине	2
209321	Помоћник неговатеља деце ометене у развоју	21	628336	Струковни еколог	2
209602	Кућна неговатељица	21	628811	Библиотекар	2
205200	Помоћни грађевински радник (II CCC и ПК)	17	628822	Конзерватор и рестауратор	2
206515	Помоћни кувар	16	629301	Социјални радник	2
207201	Чувар	13	620119	Струковни инжењер пољопривреде	1
206111	Возач виљушара	12	621800	Инжењер машинства	1
202523	Састављач електројичаних снопова	10	622811	Струковни инжењер електротехнике и рачунарства	1
203946	Поправљач чарапа	10	625000	Инжењер геодезије	1
206513	Сервир	10	625009	Струковни инжењер геодезије	1
201034	Помоћни столар	9	625630	Инжењер саобраћаја	1
203943	Везиља	9	626661	Струковни менаџер	1
209399	Неразврстана занимања социјалне заштите II категорије сложености	9			
206505	Роштилија	7	626800	Правник	1
207299	Неразврстана занимања одбране, безбедности и заштите II категорије сложености	7	626923	Информатичар	1
III степен стручне спреме					
306400	Продавац (III CCC и KB)	232	627044	Инжењер заштите на раду	1
304023	Шивач конфекције	92	627045	Струковни инжењер заштите на раду	1
301813	Бравар	90	627538	Професор мађарског језика и књижевности	1
307101	Администратор	80	628255	Културолог	1
305600	Возач друшког возила (III CCC и KB)	71	628329	Струковни инжењер заштите животне средине	1
306515	Кувар једноставних јела	58	628338	Струковни аналитичар заштите животне средине	1
302200	Механичар, машиниста, машинбравар (III CCC и KB)	54	628529	Струковни дизајнер	1
305604	Возач теретњака	52	628803	Архивар	1
306513	Келнер	50	629070	Струковни нутрициониста дијететичар	1
306461	Магаџионер	43	629096	Струковни медицински радиолог	1
302220	Аутомеханичар	39			
309999	Нераспоредена занимања III категорије сложености	39			
300911	Уређивач зелених површина	36	716700	Дипломирани економиста за општу економију, банкарство и финансије (VII - 1 CCC)	112
307201	Заштитар имовине - портир	36	719000	Доктор медицине	68
300502	Пекар	34	718219	Дипломирани психолог	54
305203	Тексар	31	716800	Дипломирани правник (VII - 1 CCC) / мастер правник	50
305204	Зидар	30	616820	Дипломирани правник	43
309640	Фризер за жене	30	717509	Дипломирани васпитач	43
303200	Гумар и пластичар (III CCC и KB)	29	717534	Дипломирани професор енглеског језика и књижевности / мастер професор енглеског језика и књижевности	39
301800	Обрађивач метала (III CCC и KB)	28	716720	Дипломирани економиста	38
IV степен стручне спреме					
409900	Матурант гимназије (IV CCC)	261	711800	Дипломирани машински инжењер (VII - 1 CCC) / мастер инжењер машинства	22
406700	Економски техничар (IV CCC)	176	717502	Професор разредне наставе	17
409002	Медицинска сестра	165	717531	Дипломирани професор немачког језика и књижевности / мастер професор немачког језика и књижевности	18
407100	Административни техничар (IV CCC)	119	718229	Мастер политиколог за међународне послове	15
400100	Пољопривредни техничар за производњу биља (IV CCC)	114	715200	Дипломирани инжењер грађевинарства (VII - 1 CCC) / мастер инжењер грађевинарства	11
402000	Машински техничар - конструктор (IV CCC)	100	718214	Дипломирани педагог	11
406453	Комерцијални техничар	99	710500	Дипломирани инжењер прехранбене технологије (VII - 1 CCC)	10
409000	Медицински техничар (IV CCC)	90	715220	Дипломирани професор грађевинарства	10
409999	Нераспоредена занимања IV категорије сложености	72	717515	Дипломирани професор српског језика и књижевности / мастер професор српског језика и књижевности	10
406400	Продавац (IV CCC)	58	720000	Дипломирани машински инжењер - конструктор (VII - 1 CCC)	8
408801	Архивар (IV CCC)	44	716600	Дипломирани менаџер (VII - 1 CCC) / мастер менаџер	8
406911	Статистичар обрађивач	37	717601	Професор математике	8
408200	Матурант гимназије језичког или друштвеног смера (IV CCC)	37	718220	Психолог / мастер психолог	8
407201	Техничар заштите имовине	35	718226	Дипломирани социолог	8
400500	Прехранбени техничар и техничар за биотехнологију (IV CCC)	29	718233	Дипломирани дефектолог	8
409200	Фармацеутски техничар (IV CCC)	26	719100	Доктор стоматологије	8
406513	Конобар	23	719200	Дипломирани фармацеут (VII - 1 CCC)	8
407301	Администратор осигурања	23			
409082	Физиотерапеутска сестра	23	727525	Специјалиста професор руског језика и књижевности	5
402800	Електротехничар за рачунаре (IV CCC)	22	727546	Специјалиста професор јапанског језика и књижевности	3
V степен стручне спреме					
506455	Трговачки путник	6	726700	Магистар економских наука (VII - 2 CCC)	2
505200	Грађевински техничар - специјалиста (V CCC и ВКБ)	5	726725	Аналитичар за финансијске послове - специјалиста	2
500543	Подрумар	4	727519	Специјалиста професор бугарског језика и књижевности	2
508811	Књижничар - документалиста	4	727545	Специјалиста професор кинеског језика и књижевности	2
507121	Пословни секретар	3	626400	Магистар економских наука за трговину (VII - 2 CCC)	1
501813	Бравар - специјалиста	2	626401	Организатор трговинског пословања - специјалиста маркетинга	1
501801	Металостругар - специјалиста	1	626600	Магистар менаџмента (VII - 2 CCC)	1
504599	Неразврстани комуналци В категорије сложености	1	727520	Специјалиста професор чешког језика и књижевности	1
505612	Техничар друшког саобраћаја - специјалиста	1	727521	Специјалиста професор словачког језика и књижевности	1
505700	Техничар железничког саобраћаја - специјалиста (V CCC и ВКБ)	1	727532	Специјалиста професор шведског језика и књижевности	1
506499	Неразврстани трговци В категорије сложености	1	727541	Специјалиста професор арапског језика и књижевности	1
506500	Туристички и угоститељски техничар - специјалиста (V CCC и ВКБ)	1	728201	Филозоф - специјалиста / специјалиста филозоф	1
507021	Кадровски администратор - специјалиста	1	729001	Специјалиста интерне медицине	1
509501	Спортски инструктор	1			
VI/1 степен стручне спреме					
616453	Комерцијалиста	39	807549	Универзитетски професор филологије	3
616700	Економиста за финансије, рачуноводство и банкарство (VI - 1 CCC)	31	808347	Доктор наука - физиокохемијске науке	2
617501	Васпитач предшколске деце	23	802600	Доктор техничких наука за електронику (VIII CCC)	1
610100	Пољопривредни инжењер за производњу биља (VI - 1 CCC)	13	806700	Доктор економских наука (VIII CCC)	1
611800	Машински инжењер (VI - 1 CCC)	8			
616600	Менаџер (VI - 1 CCC)	5	806900	Доктор економских наука за статистику и информатику (VIII CCC)	1
619067	Санитарни еколог	5	807550	Универзитетски професор педагогије	1
610500	Инжењер прехранбене технологије (VI - 1 CCC)	4			
616500	Економиста за туризам и виши угоститељ (VI - 1 CCC)	4			
616800	Правник (VI - 1 CCC)	4			
612000	Машински инжењер - конструктор (VI - 1 CCC)	2			
612700	Инжењер електротехнике за телекомуникације (VI - 1 CCC)	2			
617534	Наставник енглеског језика	2			
619000	Виша медицинска сестра (VI - 1 CCC)	2			
610121	Цвећарски оперативни технолози	1			

T6 НЕЗАПОСЛЕНА ЛИЦА ПО МЕСЕЦИМА И ПОЛУ

Ред. бр. No	Област/Регион County/Region	Ø 2013.		VIII 2014		IX 2014		X 2014		XI 2014		XII 2014		I 2015	
		Укупно Total	Жене Women	Укупно Total	Жене Women	Укупно Total	Жене Women	Укупно Total	Жене Women	Укупно Total	Жене Women	Укупно Total	Жене Women	Укупно Total	Жене Women
1	Београдска област	108.289	59.191	106.348	58.469	106.289	58.387	106.429	58.523	106.650	58.711	107.041	58.886	108.640	59.589
	Београдски регион	108.289	59.191	106.348	58.469	106.289	58.387	106.429	58.523	106.650	58.711	107.041	58.886	108.640	59.589
2	Северно - бачка	16.770	8.315	16.262	8.094	15.854	7.902	15.756	7.852	15.562	7.686	15.430	7.569	15.596	7.580
3	Средње - банатска	17.340	8.228	16.953	8.046	16.769	8.035	16.515	7.980	16.506	8.013	16.718	8.089	17.156	8.176
4	Северно - банатска	13.565	6.534	13.204	6.360	12.880	6.237	12.351	6.008	12.200	5.884	12.540	6.027	12.788	6.132
5	Јужно - банатска	34.003	17.317	33.714	17.218	33.404	17.119	33.043	16.912	33.379	17.199	33.376	17.068	33.820	17.158
6	Западно - бачка	21.740	9.597	21.302	9.463	21.139	9.390	20.917	9.350	20.608	9.170	20.692	9.133	21.168	9.208
7	Јужно - бачка	64.463	34.101	64.716	34.352	62.043	33.114	60.237	32.261	59.819	32.066	59.524	31.727	60.605	32.137
8	Сремска	27.323	13.581	26.925	13.499	26.734	13.336	26.299	13.172	26.013	13.005	25.999	12.926	26.388	12.963
	Регион Војводине	195.204	97.672	193.076	97.032	188.823	95.133	185.118	93.535	184.087	93.023	184.279	92.539	187.521	93.354
9	Мачванска	37.053	19.040	36.638	18.881	36.504	18.875	36.445	18.827	36.364	18.821	36.612	18.865	37.145	19.089
10	Колубарска	14.572	7.601	14.402	7.555	14.387	7.567	14.252	7.510	14.101	7.446	14.074	7.460	14.333	7.501
11	Шумадијска	34.655	19.179	34.331	19.082	34.091	18.886	34.122	18.853	33.831	18.705	34.096	18.767	34.634	18.987
12	Поморавска	29.134	15.005	29.032	15.038	28.620	14.715	28.381	14.571	28.155	14.465	28.359	14.543	28.879	14.665
13	Златиборска	33.047	16.733	32.515	16.575	31.950	16.256	31.645	16.089	31.590	16.056	31.669	15.915	32.221	15.996
14	Моравичка	21.198	11.262	20.894	11.068	20.560	10.909	20.419	10.796	20.681	10.863	20.809	10.969	21.125	11.275
15	Рашка	47.918	24.105	47.280	23.795	47.076	23.608	46.886	23.521	46.850	23.546	46.630	23.323	46.893	23.511
16	Расинска	28.499	14.716	28.195	14.620	27.826	14.406	27.491	14.233	27.242	14.090	27.279	14.102	27.938	14.376
	Регион Шумадије и Западне Србије	246.076	127.640	243.287	126.614	241.014	125.222	239.641	124.400	238.814	123.992	239.528	123.944	243.168	125.400
17	Подунавска	17.092	9.049	16.842	8.935	16.443	8.762	16.229	8.663	16.283	8.608	16.575	8.731	17.048	8.879
18	Браничевска	9.846	4.961	9.600	4.874	9.448	4.809	9.439	4.838	9.588	4.906	9.506	4.871	9.807	5.035
19	Борска	13.029	6.778	12.821	6.708	12.759	6.700	12.548	6.637	12.433	6.596	12.492	6.612	12.681	6.664
20	Зајечарска	14.194	6.798	13.804	6.644	13.825	6.659	13.733	6.635	13.791	6.672	13.725	6.630	14.035	6.755
21	Нишавска	53.114	24.315	52.195	23.918	51.898	23.679	51.218	23.332	50.635	22.957	51.000	23.114	51.577	23.302
22	Топличка	15.931	7.600	15.630	7.490	15.498	7.387	15.504	7.402	15.467	7.407	15.739	7.490	15.676	7.403
23	Пиротска	12.771	6.189	12.470	6.078	12.231	5.957	11.910	5.845	11.805	5.782	11.900	5.787	12.043	5.851
24	Јабланичка	36.948	17.129	35.868	16.764	35.300	16.455	34.882	16.322	34.866	16.252	35.178	16.298	35.946	16.522
25	Пчињска	28.604	14.806	28.180	14.710	27.515	14.385	26.965	14.112	26.662	13.949	26.658	13.856	27.305	14.077
	Регион Јужне и Источне Србије	201.528	97.624	197.410	96.121	194.917	94.793	192.428	93.786	191.530	93.129	192.773	93.389	196.118	94.488
	Регион Косово и Метохија	16.337	9.151	17.122	9.541	17.506	9.826	17.746	9.998	17.963	10.127	18.285	10.308	18.502	10.441
	Република Србија	767.435	391.279	757.243	387.777	748.549	383.361	741.362	380.242	739.044	378.982	741.906	379.066	753.949	383.272

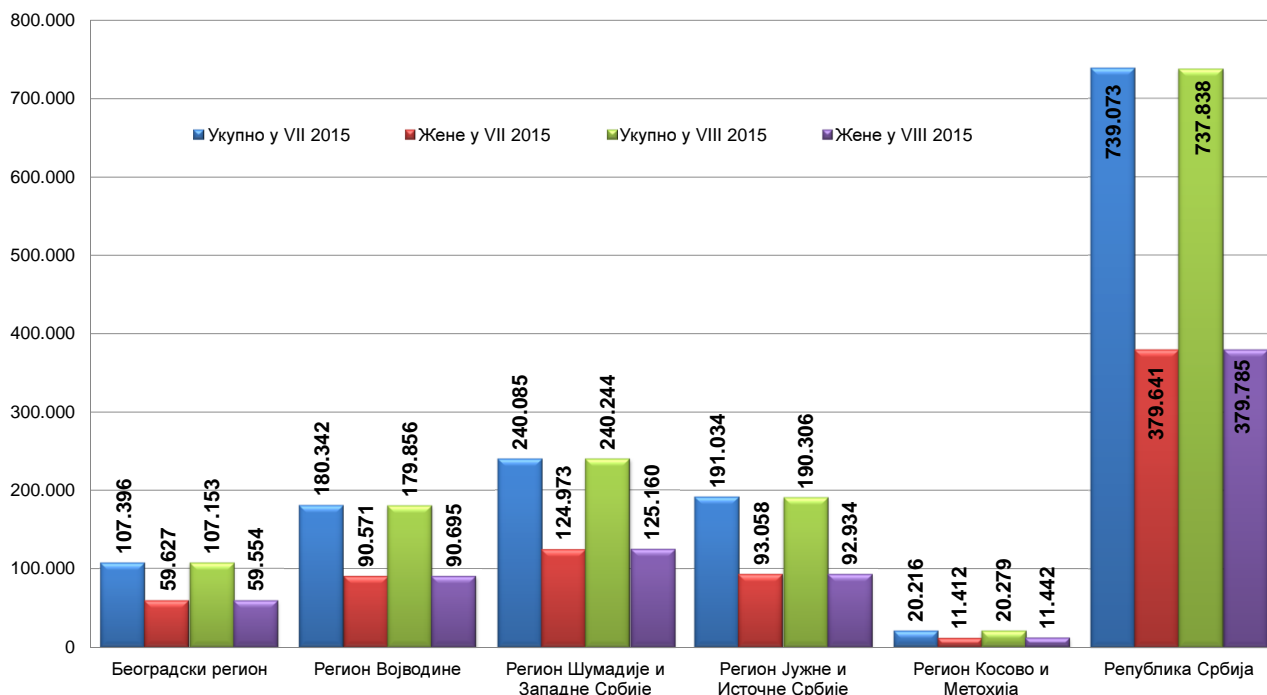
Графикон бр. 6 - Промена броја незапослених лица за период VIII 2014. - VIII 2015. године
 Chart No. 6 - Change in the number of the unemployed VIII 2014 - VIII 2015



T6 UNEMPLOYED PERSONS BY MONTHS AND SEX

II 2015		III 2015		IV 2015		V 2015		VI 2015		VII 2015		VIII 2015		Индекси Index		
Укупно Total	Жене Women	Укупно Total	Жене Women	Укупно Total	Жене Women	Укупно Total	Жене Women	Укупно Total	Жене Women	Укупно Total	Жене Women	Укупно Total	Жене Women	VIII 2015 / VIII 2014	VIII 2015 / XII 2014	VIII 2015 / VII 2015
110.130	60.395	111.584	61.121	110.724	60.790	108.791	59.819	108.001	59.597	107.396	59.627	107.153	59.554	100,76	100,10	99,77
110.130	60.395	111.584	61.121	110.724	60.790	108.791	59.819	108.001	59.597	107.396	59.627	107.153	59.554	100,76	100,10	99,77
15.525	7.524	15.621	7.548	15.229	7.366	14.926	7.195	14.449	6.931	14.155	6.794	14.018	6.737	86,20	90,85	99,03
17.484	8.332	17.872	8.488	17.525	8.403	17.544	8.497	17.025	8.287	16.466	8.093	16.468	8.133	97,14	98,50	100,01
12.794	6.123	12.805	6.147	12.950	6.214	12.702	6.093	12.236	5.932	11.867	5.786	11.908	5.817	90,18	94,96	100,35
34.195	17.274	34.391	17.345	34.222	17.305	33.842	17.092	33.529	16.916	33.283	16.850	33.222	16.848	98,54	99,54	99,82
21.231	9.155	21.412	9.212	21.033	9.065	20.896	8.928	20.294	8.713	19.895	8.588	20.042	8.812	94,09	96,86	100,74
60.802	32.173	61.123	32.300	60.524	32.129	60.187	31.979	59.386	31.752	58.973	31.582	58.642	31.463	90,61	98,52	99,44
26.708	13.063	27.151	13.258	26.828	13.220	26.305	13.000	25.918	12.903	25.703	12.878	25.556	12.885	94,92	98,30	99,43
188.739	93.644	190.375	94.298	188.311	93.702	186.402	92.784	182.837	91.434	180.342	90.571	179.856	90.695	93,15	97,60	99,73
37.794	19.291	38.481	19.691	38.221	19.602	37.988	19.468	37.667	19.358	37.144	19.185	36.947	19.070	100,84	100,92	99,47
14.480	7.582	14.711	7.688	14.922	7.945	14.632	7.762	14.125	7.519	13.688	7.321	13.690	7.326	95,06	97,27	100,01
34.975	19.150	35.412	19.337	35.492	19.463	35.261	19.366	35.194	19.415	35.175	19.500	35.421	19.586	103,17	103,89	100,70
29.140	14.738	29.357	14.863	29.255	14.840	28.937	14.708	28.972	14.815	28.595	14.712	28.356	14.675	97,67	99,99	99,16
32.539	16.029	32.605	16.078	32.455	16.005	32.076	15.902	31.439	15.709	30.850	15.479	30.540	15.335	93,93	96,43	99,00
21.285	11.339	21.185	11.273	21.023	11.187	20.874	11.141	20.801	11.159	20.632	11.162	20.741	11.236	99,27	99,67	100,53
46.836	23.452	46.663	23.339	46.411	23.292	45.811	23.021	45.757	22.961	45.883	23.069	46.258	23.273	97,84	99,20	100,82
28.329	14.525	28.488	14.676	28.512	14.718	28.296	14.641	28.256	14.645	28.118	14.545	28.291	14.659	100,34	103,71	100,62
245.378	126.106	246.902	126.945	246.291	127.052	243.875	126.009	242.211	125.581	240.085	124.973	240.244	125.160	98,75	100,30	100,07
17.201	8.909	17.509	9.078	17.306	9.001	16.895	8.759	16.547	8.628	16.477	8.645	16.615	8.680	98,65	100,24	100,84
9.920	5.082	10.172	5.224	10.057	5.166	10.061	5.226	9.990	5.208	9.813	5.107	9.835	5.133	102,45	103,46	100,22
12.843	6.755	13.053	6.837	12.994	6.772	12.997	6.784	12.882	6.702	12.690	6.638	12.530	6.594	97,73	100,30	98,74
14.288	6.883	14.526	6.984	14.564	7.048	14.302	6.933	14.138	6.888	13.812	6.782	13.716	6.749	99,36	99,93	99,30
51.283	23.146	51.241	23.151	50.502	22.721	49.953	22.442	49.357	22.190	48.384	21.842	48.281	21.932	92,50	94,67	99,79
15.783	7.447	15.931	7.493	15.783	7.456	15.541	7.376	15.538	7.394	15.334	7.336	15.473	7.382	99,00	98,31	100,91
12.171	5.937	12.074	5.906	12.045	5.925	11.935	5.936	11.856	5.936	12.406	6.410	12.185	6.289	97,71	102,39	98,22
36.178	16.525	36.283	16.544	35.847	16.422	34.949	16.134	34.470	16.019	34.134	15.938	34.077	15.964	95,01	96,87	99,83
27.630	14.159	28.112	14.426	28.307	14.458	28.652	14.623	28.304	14.498	27.984	14.360	27.594	14.211	97,92	103,51	98,61
197.297	94.843	198.901	95.643	197.405	94.969	195.285	94.213	193.082	93.463	191.034	93.058	190.306	92.934	96,40	98,72	99,62
18.398	10.432	18.738	10.638	19.147	10.850	19.493	11.038	19.879	11.231	20.216	11.412	20.279	11.442	118,44	110,91	100,31
759.942	385.420	766.500	388.645	761.878	387.363	753.846	383.863	746.010	381.306	739.073	379.641	737.838	379.785	97,44	99,45	99,83

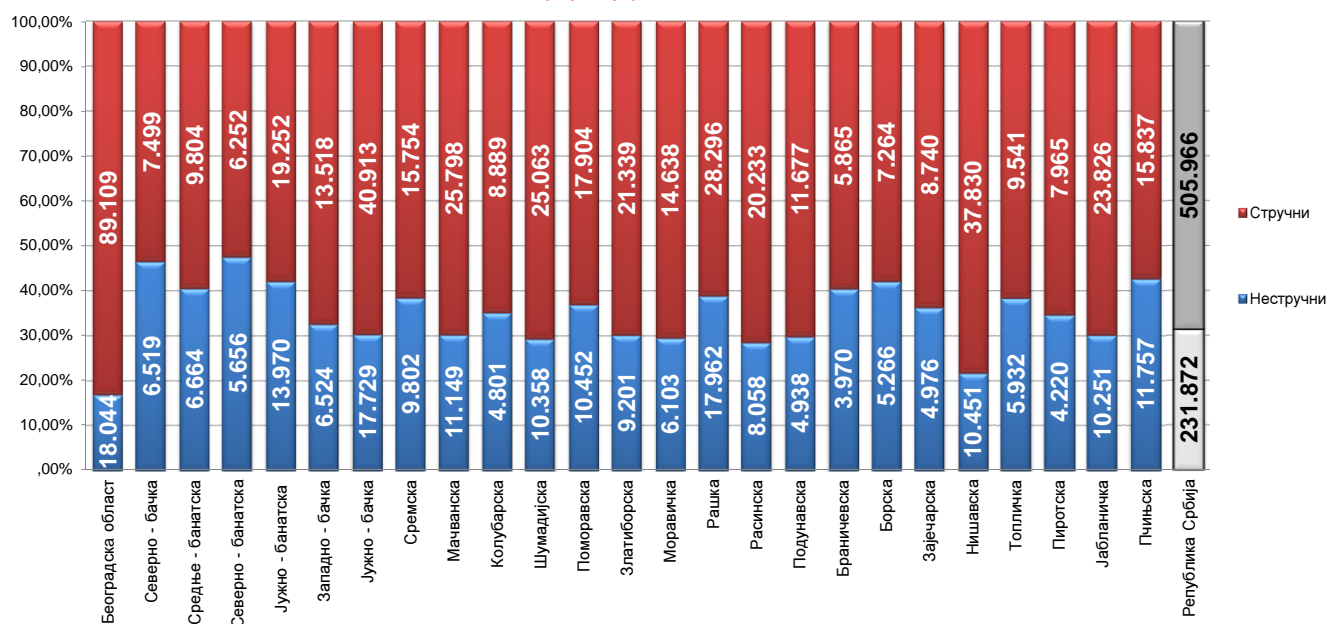
Графикон бр. 7 - Промена броја незапослених лица за период VII 2015. - VIII 2015. године
 Chart No. 7 - Change in the number of the unemployed VII 2015 - VIII 2015.



Т7 НЕЗАПОСЛЕНА ЛИЦА ПРЕМА СТЕПЕНУ СТРУЧНЕ СПРЕМЕ И ПОЛУ НА КРАЈУ АВГУСТА 2015. ГОДИНЕ

Ред. Бр. No	Област/Регион County/Region	Укупно Total	Жене Women	I		II		III		IV	
				Укупно Total	Жене Women	Укупно Total	Жене Women	Укупно Total	Жене Women	Укупно Total	Жене Women
1	Београдска област	107.153	59.554	15.556	7.980	2.488	1.408	20.301	8.132	37.111	22.031
Београдски регион		107.153	59.554	15.556	7.980	2.488	1.408	20.301	8.132	37.111	22.031
2	Северно - бачка	14.018	6.737	5.867	2.624	652	292	2.777	1.101	3.358	1.914
3	Средње - банатска	16.468	8.133	6.308	3.077	356	126	3.968	1.393	3.876	2.317
4	Северно - банатска	11.908	5.817	5.226	2.444	430	176	2.666	1.066	2.610	1.557
5	Јужно - банатска	33.222	16.848	12.301	6.150	1.669	854	6.900	2.591	8.997	5.182
6	Западно - бачка	20.042	8.812	5.655	2.385	869	372	5.649	1.815	5.954	3.135
7	Јужно - бачка	58.642	31.463	15.215	7.600	2.514	1.276	13.259	5.541	17.205	10.256
8	Сремска	25.556	12.885	8.617	4.182	1.185	573	6.199	2.582	6.676	3.795
Регион Војводине		179.856	90.695	59.189	28.462	7.675	3.669	41.418	16.089	48.676	28.156
9	Мачванска	36.947	19.070	9.252	4.661	1.897	1.029	11.578	4.840	10.282	6.275
10	Колубарска	13.690	7.326	3.982	1.959	819	490	3.445	1.417	3.692	2.347
11	Шумадијска	35.421	19.586	8.236	4.478	2.122	1.007	9.132	4.302	10.713	6.786
12	Поморавска	28.356	14.675	9.873	5.139	579	298	6.787	2.831	8.197	4.768
13	Златиборска	30.540	15.335	8.263	4.114	938	551	9.731	3.780	7.881	4.703
14	Моравичка	20.741	11.236	4.835	2.235	1.268	861	5.939	2.503	5.874	3.782
15	Рашка	46.258	23.273	16.165	8.200	1.797	899	11.048	4.296	12.096	6.976
16	Расинска	28.291	14.659	6.704	3.242	1.354	784	7.582	3.139	8.450	5.035
Регион Шумадије и Западне Србије		240.244	125.160	67.310	34.028	10.774	5.919	65.242	27.108	67.185	40.672
17	Подунавска	16.615	8.680	4.145	2.178	793	310	4.475	1.835	5.178	3.116
18	Браничевска	9.835	5.133	3.564	1.803	406	192	2.167	937	2.535	1.512
19	Борска	12.530	6.594	4.719	2.483	547	289	2.488	1.061	3.454	2.006
20	Зајечарска	13.716	6.749	4.444	2.185	532	255	3.556	1.461	3.572	1.957
21	Нишавска	48.281	21.932	9.253	3.705	1.198	520	13.034	4.675	15.809	8.043
22	Топличка	15.473	7.382	5.086	2.574	846	347	3.879	1.506	4.141	2.141
23	Пиротска	12.185	6.289	3.990	1.938	230	113	3.291	1.525	3.092	1.703
24	Јабланичка	34.077	15.964	9747	4745	504	258	10824	4062	9741	5082
25	Пчињска	27.594	14.211	10.523	6.085	1.234	518	5.189	1.723	7.572	4.083
Регион Јужне и Источне Србије		190.306	92.934	55.471	27.696	6.290	2.802	48.903	18.785	55.094	29.643
Регион Косово и Метохија		20.279	11.442	6.942	4.634	177	114	2.555	1.013	8.948	4.836
Република Србија		737.838	379.785	204.468	102.800	27.404	13.912	178.419	71.127	217.014	125.338

Графикон бр. 8- Структура незапослених лица према стручношћу по окрузима на крају VIII 2015. године
 Chart No. 8 - Structure of the unemployed by qualifications and counties in the end of VIII 2015

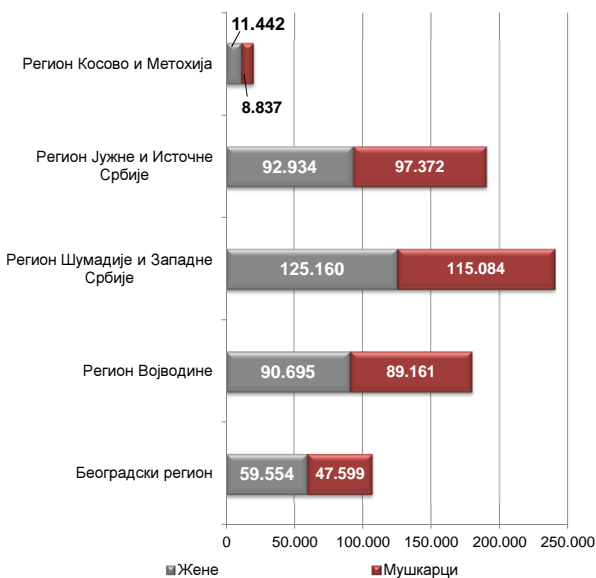


T7 UNEMPLOYED PERSONS BY EDUCATION LEVEL AND SEX IN THE END OF AUGUST 2015

V		VI/1		VI/2		VII-1		VII-2		VIII	
Укупно Total	Жене Women	Укупно Total	Жене Women	Укупно Total	Жене Women	Укупно Total	Жене Women	Укупно Total	Жене Women	Укупно Total	Жене Women
1.356	302	6.211	3.738	3.487	2.177	20.195	13.518	399	239	49	29
1.356	302	6.211	3.738	3.487	2.177	20.195	13.518	399	239	49	29
59	12	328	164	180	123	792	503	5	4	0	0
58	21	388	252	374	255	1.134	688	6	4	0	0
47	7	245	143	169	114	510	307	5	3	0	0
191	31	840	580	602	385	1.696	1.057	26	18	0	0
124	25	386	229	264	162	1.130	682	10	6	1	1
441	120	1.817	1.148	1.370	961	6.720	4.508	93	49	8	4
151	21	587	360	592	400	1.535	964	14	8	0	0
1.071	237	4.591	2.876	3.551	2.400	13.517	8.709	159	92	9	5
300	62	917	572	853	558	1.849	1.063	18	10	1	0
96	11	429	296	369	256	850	545	8	5	0	0
759	143	1.086	676	618	402	2.729	1.780	22	11	4	1
270	33	736	430	466	301	1.437	869	10	6	1	0
158	28	907	560	687	406	1.962	1.185	11	7	2	1
144	30	544	341	600	423	1.527	1.055	8	5	2	1
375	54	977	551	767	474	3.007	1.814	23	8	3	1
274	49	1.118	721	701	454	2.091	1.226	16	9	1	0
2.376	410	6.714	4.147	5.061	3.274	15.452	9.537	116	61	14	4
132	15	592	407	337	199	962	620	1	0	0	0
52	6	322	186	234	146	553	350	2	1	0	0
126	12	313	202	181	113	698	425	2	2	2	1
60	16	517	289	176	105	851	477	6	4	2	0
682	111	2.124	1.131	960	617	5.154	3.094	60	31	7	5
95	9	453	251	270	151	697	402	5	1	1	0
38	12	534	354	259	195	746	446	4	3	1	0
159	54	884	480	568	357	1641	921	9	5	0	0
73	5	903	541	551	345	1.543	907	6	4	0	0
1.417	240	6.642	3.841	3.536	2.228	12.845	7.642	95	51	13	6
38	5	420	194	216	93	972	546	11	7	0	0
6.258	1.194	24.578	14.796	15.851	10.172	62.981	39.952	780	450	85	44

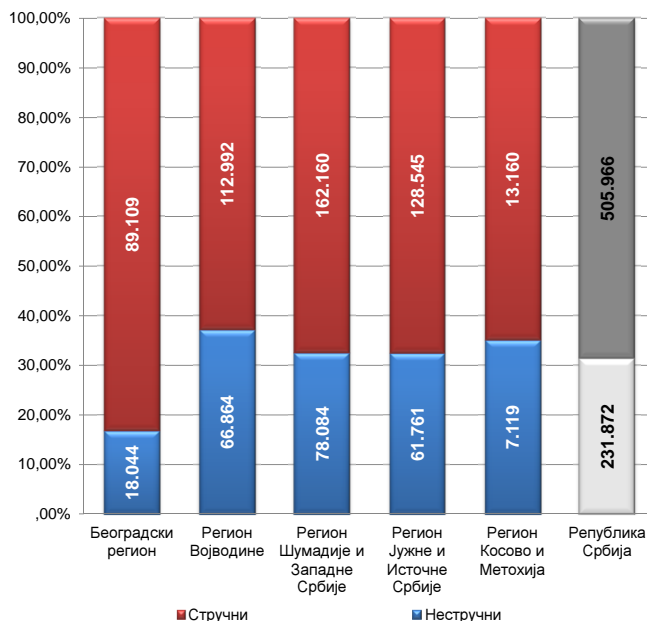
Графикон бр. 9 - Структура незапослених по регионима и полу на крају VIII 2015. године

Chart No. 9 - Percentage of unemployed by regions and gender in the end of VIII 2015



Графикон бр. 9а - Структура незапослених по регионима и стручности на крају VIII 2015. године

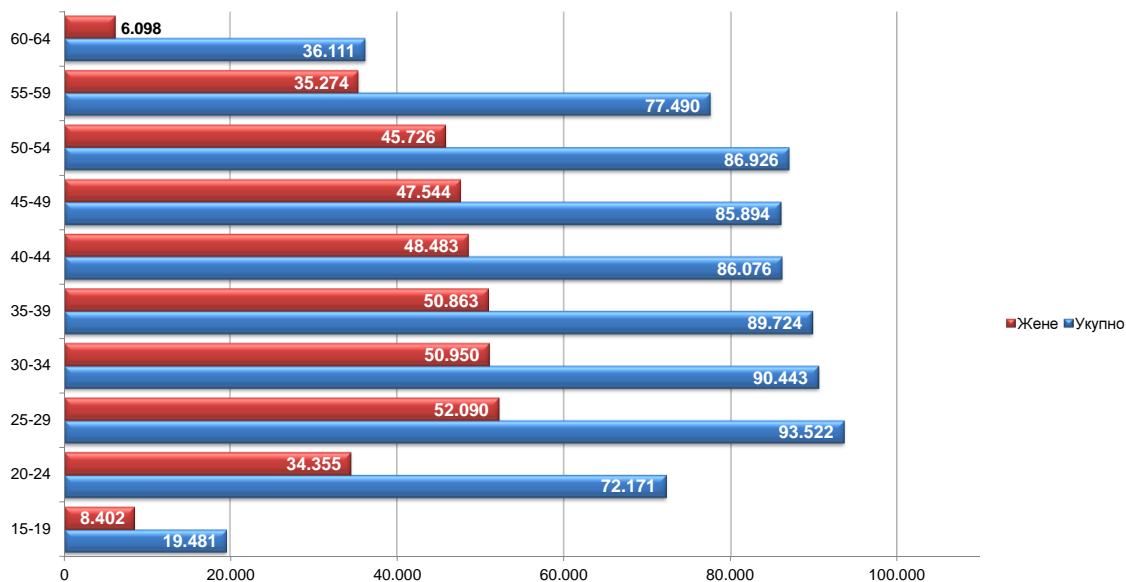
Chart No. 9a - Structure of unemployed by regions and skill in the end of VIII 2015



T8 НЕЗАПОСЛЕНА ЛИЦА ПРЕМА СТАРОСТИ И ПОЛУ НА КРАЈУ АВГУСТА 2015. ГОДИНЕ

Ред. Бр. No	Област/Регион <i>County/Region</i>	Укупно <i>Total</i>	Жене <i>Women</i>	15-19		20-24		25-29		30-34	
				Укупно <i>Total</i>	Жене <i>Women</i>	Укупно <i>Total</i>	Жене <i>Women</i>	Укупно <i>Total</i>	Жене <i>Women</i>	Укупно <i>Total</i>	Жене <i>Women</i>
1	Београдска област	107.153	59.554	2.021	881	7.533	3.884	14.375	9.052	14.076	8.713
Београдски регион		107.153	59.554	2.021	881	7.533	3.884	14.375	9.052	14.076	8.713
2	Северно - бачка	14.018	6.737	547	225	1.306	611	1.397	749	1.442	827
3	Средње - банатска	16.468	8.133	613	272	1.776	898	1.963	1.030	1.923	1.034
4	Северно - банатска	11.908	5.817	481	225	1.199	597	1.327	718	1.282	727
5	Јужно - банатска	33.222	16.848	1.099	478	3.529	1.700	3.875	2.094	4.085	2.313
6	Западно - бачка	20.042	8.812	702	291	2.072	818	2.434	1.100	2.236	996
7	Јужно - бачка	58.642	31.463	1.559	665	5.267	2.561	7.752	4.621	7.774	4.611
8	Сремска	25.556	12.885	941	435	2.550	1.282	2.958	1.675	2.781	1.553
Регион Војводине		179.856	90.695	5.942	2.591	17.699	8.467	21.706	11.987	21.523	12.061
9	Мачванска	36.947	19.070	1.174	514	3.813	1.918	4.225	2.353	4.207	2.386
10	Колубарска	13.690	7.326	469	179	1.479	723	1.760	990	1.514	910
11	Шумадијска	35.421	19.586	888	357	3.233	1.629	4.262	2.641	4.147	2.489
12	Поморавска	28.356	14.675	677	308	3.041	1.432	3.536	1.951	3.443	1.923
13	Златиборска	30.540	15.335	633	268	2.936	1.343	3.839	2.006	3.661	1.987
14	Моравичка	20.741	11.236	379	142	1.706	881	2.421	1.472	2.358	1.411
15	Рашка	46.258	23.273	1.012	491	5.082	2.431	6.273	3.199	6.250	3.217
16	Расинска	28.291	14.659	531	218	2.491	1.181	3.487	1.895	3.568	2.046
Регион Шумадије и Западне Србије		240.244	125.160	5.763	2.477	23.781	11.538	29.803	16.507	29.148	16.369
17	Подунавска	16.615	8.680	686	278	2.068	907	2.119	1.137	2.108	1.215
18	Браничевска	9.835	5.133	374	167	1.252	603	1.354	753	1.178	675
19	Борска	12.530	6.594	371	157	1.414	656	1.654	919	1.492	837
20	Зајечарска	13.716	6.749	347	154	1.235	570	1.627	873	1.664	887
21	Нишавска	48.281	21.932	1.214	489	4.794	2.001	6.154	3.085	5.833	2.899
22	Топличка	15.473	7.382	470	206	1.757	788	1.885	937	1.576	859
23	Пиротска	12.185	6.289	284	106	1.094	520	1.381	774	1.288	779
24	Јабланичка	34.077	15.964	954	411	3.409	1.451	3.985	2.018	3.899	1.993
25	Пчињска	27.594	14.211	585	235	2.657	1.280	3.420	1.951	3.283	1.891
Регион Јужне и Источне Србије		190.306	92.934	5.285	2.203	19.680	8.776	23.579	12.447	22.321	12.035
Регион Косово и Метохија		20.279	11.442	470	250	3.478	1.690	4.059	2.097	3.375	1.772
Република Србија		737.838	379.785	19.481	8.402	72.171	34.355	93.522	52.090	90.443	50.950

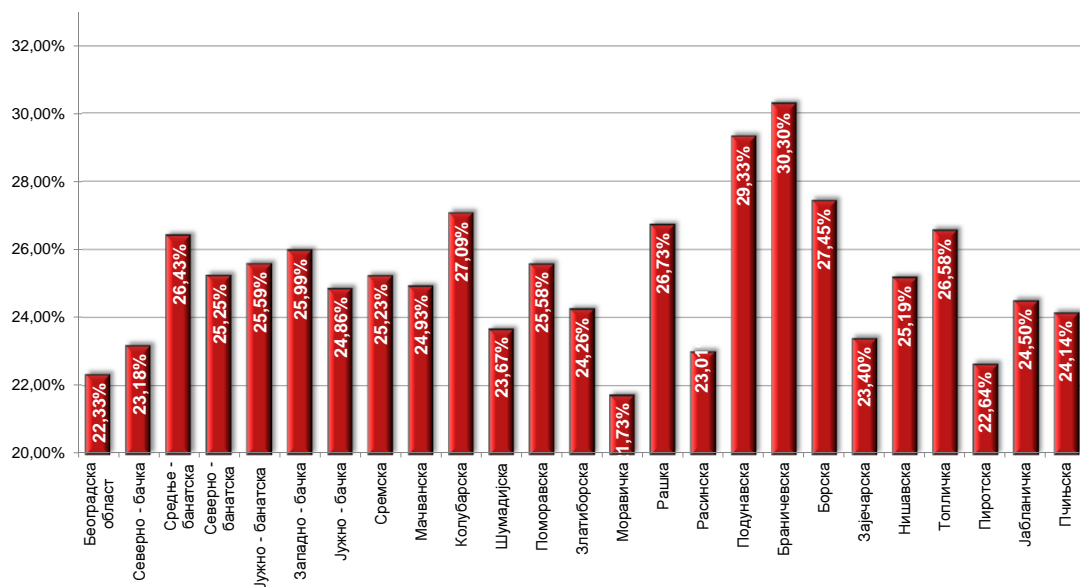
Графикон бр. 10 - Незапослена лица према старости и полу на крају VIII 2015. године
Chart No. 10 - Unemployed persons by age and gender in the end of VIII 2015



T8 UNEMPLOYED PERSONS BY AGE AND SEX IN THE END OF AUGUST 2015

35-39		40-44		45-49		50-54		55-59		60-64	
Укупно Total	Жене Women	Укупно Total	Жене Women	Укупно Total	Жене Women	Укупно Total	Жене Women	Укупно Total	Жене Women	Укупно Total	Жене Women
13.292	8.055	12.260	7.323	12.231	7.069	13.041	7.372	12.601	6.307	5.723	898
13.292	8.055	12.260	7.323	12.231	7.069	13.041	7.372	12.601	6.307	5.723	898
1.527	840	1.432	785	1.663	866	1.918	947	1.847	761	939	126
1.876	1.034	1.820	977	1.928	1.017	2.104	1.033	1.680	712	785	126
1.395	794	1.398	761	1.393	701	1.531	719	1.367	523	535	52
4.210	2.362	4.013	2.140	3.578	1.951	3.553	1.861	3.498	1.591	1.782	358
2.392	1.135	2.367	1.183	2.703	1.388	2.572	1.164	1.827	671	737	66
7.499	4.416	7.020	4.055	7.058	3.907	7.011	3.715	5.612	2.584	2.090	328
2.791	1.602	2.879	1.614	3.009	1.656	3.146	1.565	3.049	1.299	1.452	204
21.690	12.183	20.929	11.515	21.332	11.486	21.835	11.004	18.880	8.141	8.320	1.260
4.399	2.524	4.362	2.453	4.379	2.441	4.393	2.304	4.101	1.860	1.894	317
1.526	941	1.422	823	1.508	929	1.743	987	1.550	720	719	124
4.050	2.447	3.965	2.400	4.096	2.474	4.405	2.445	4.472	2.303	1.903	401
3.477	1.931	3.237	1.868	3.053	1.709	3.052	1.702	3.177	1.517	1.663	334
3.740	2.047	3.740	2.038	3.912	2.109	3.889	2.062	3.015	1.313	1.175	162
2.550	1.520	2.469	1.448	2.554	1.479	2.713	1.539	2.496	1.199	1.095	145
6.055	3.204	5.791	3.223	5.229	2.859	4.880	2.516	3.823	1.741	1.863	392
3.860	2.298	3.462	1.997	3.250	1.779	3.213	1.624	2.953	1.368	1.476	253
29.657	16.912	28.448	16.250	27.981	15.779	28.288	15.179	25.587	12.021	11.788	2.128
2.100	1.285	1.977	1.165	1.806	1.024	1.669	891	1.445	673	637	105
1.188	716	1.091	623	1.013	574	968	504	876	430	541	88
1.484	851	1.493	885	1.428	824	1.330	750	1.274	610	590	105
1.628	864	1.634	866	1.611	873	1.607	844	1.601	712	762	106
5.784	2.805	5.467	2.747	5.571	2.844	5.718	2.758	5.155	2.006	2.591	298
1.747	923	1.787	944	1.867	990	1.881	906	1.640	672	863	157
1.339	804	1.462	850	1.507	841	1.688	899	1.499	636	643	80
4.095	2.097	4.296	2.176	4.210	2.170	4.228	2.062	3.272	1.331	1.729	255
3.342	1.965	3.564	2.007	3.803	2.013	3.333	1.665	2.495	1.030	1.112	174
22.707	12.310	22.771	12.263	22.816	12.153	22.422	11.279	19.257	8.100	9.468	1.368
2.378	1.403	1.668	1.132	1.534	1.057	1.340	892	1.165	705	812	444
89.724	50.863	86.076	48.483	85.894	47.544	86.926	45.726	77.490	35.274	36.111	6.098

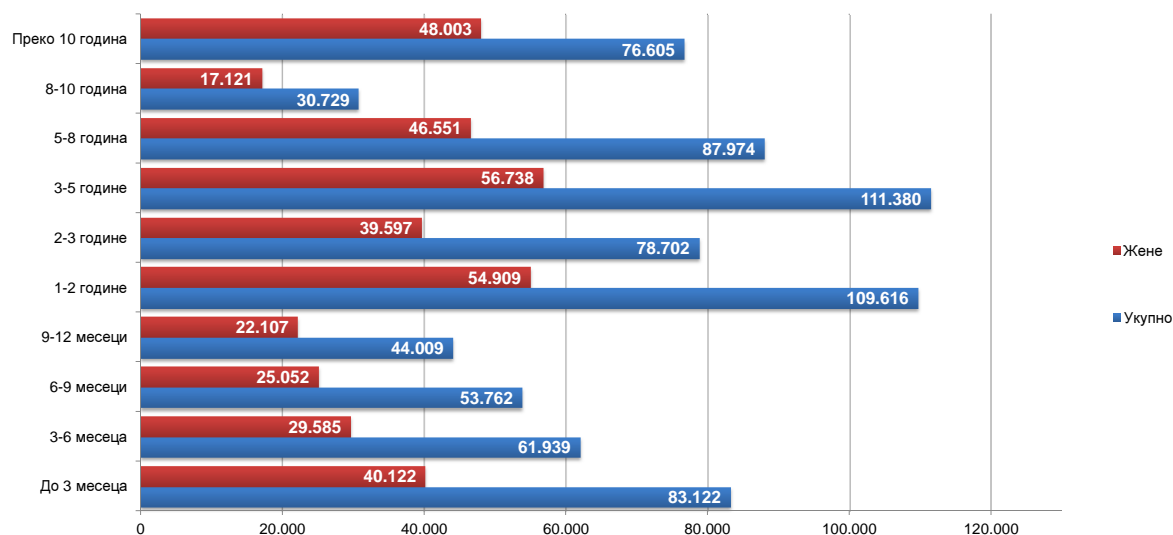
Графикон бр. 10а - Незапослена лица до 30 година старости по окрузима на крају VIII 2015. године
 Chart No. 10a - Unemployed up to 30 years of age by counties in the end of VIII 2015



**T9 НЕЗАПОСЛЕНА ЛИЦА ПРЕМА ТРАЈАЊУ НЕЗАПОСЛЕНОСТИ И ПОЛУ
НА КРАЈУ АВГУСТА 2015. ГОДИНЕ**

Ред. Бр. №	Област/Регион <i>County/Region</i>	Укупно <i>Total</i>	Жене <i>Women</i>	До 3 месеца <i>to 3 months</i>		3-6 месеци <i>3-6 months</i>		6-9 месеци <i>6-9 months</i>		9-12 месеци <i>9-12 months</i>	
				Укупно <i>Total</i>	Жене <i>Women</i>	Укупно <i>Total</i>	Жене <i>Women</i>	Укупно <i>Total</i>	Жене <i>Women</i>	Укупно <i>Total</i>	Жене <i>Women</i>
1	Београдска област	107.153	59.554	15.407	7.906	10.743	5.582	9.220	4.910	8.048	4.660
	Београдски регион	107.153	59.554	15.407	7.906	10.743	5.582	9.220	4.910	8.048	4.660
2	Северно - бачка	14.018	6.737	2.154	1.009	1.352	635	984	451	862	406
3	Средње - банатска	16.468	8.133	2.623	1.255	1.924	931	1.525	683	1.082	545
4	Северно - банатска	11.908	5.817	1.706	798	1.283	567	832	377	741	329
5	Јужно - банатска	33.222	16.848	3.758	1.756	2.611	1.211	2.347	1.037	1.930	877
6	Западно - бачка	20.042	8.812	2.813	1.363	1.808	710	1.411	552	1.162	475
7	Јужно - бачка	58.642	31.463	7.631	3.803	5.769	2.905	4.710	2.291	3.874	2.056
8	Сремска	25.556	12.885	3.533	1.750	2.424	1.173	2.017	899	1.639	781
	Регион Војводине	179.856	90.695	24.218	11.734	17.171	8.132	13.826	6.290	11.290	5.469
9	Мачванска	36.947	19.070	3.299	1.511	2.823	1.306	2.708	1.167	1.999	981
10	Колубарска	13.690	7.326	1.479	730	1.334	711	1.067	484	800	420
11	Шумадијска	35.421	19.586	3.381	1.615	2.866	1.391	2.505	1.196	2.095	996
12	Поморавска	28.356	14.675	2.330	1.158	1.975	946	1.978	878	1.425	716
13	Златиборска	30.540	15.335	2.909	1.326	2.279	1.095	2.122	907	1.614	810
14	Моравичка	20.741	11.236	2.188	1.106	1.632	840	1.732	988	1.407	665
15	Рашка	46.258	23.273	3.797	1.749	2.715	1.281	2.525	1.114	2.290	1.150
16	Расинска	28.291	14.659	2.842	1.302	1.882	896	1.993	882	1.421	736
	Регион Шумадије и Западне Србије	240.244	125.160	22.225	10.497	17.506	8.466	16.630	7.616	13.051	6.474
17	Подунавска	16.615	8.680	2.427	1.168	1.580	730	1.433	633	1.084	534
18	Браничевска	9.835	5.133	1.278	635	1.043	534	903	446	760	397
19	Борска	12.530	6.594	1.218	561	1.013	459	866	434	724	379
20	Зајечарска	13.716	6.749	1.218	583	1.092	524	998	432	785	371
21	Нишавска	48.281	21.932	4.947	2.235	3.593	1.501	3.064	1.325	2.593	1.170
22	Топличка	15.473	7.382	1.254	553	1.039	434	862	352	833	396
23	Пиротска	12.185	6.289	1.990	1.076	908	421	902	414	662	296
24	Јабланичка	34.077	15.964	2.946	1.309	2.219	977	2.190	873	1.941	879
25	Пчињска	27.594	14.211	3.121	1.427	3.321	1.489	2.243	1.027	1.577	746
	Регион Јужне и Источне Србије	190.306	92.934	20.399	9.547	15.808	7.069	13.461	5.936	10.959	5.168
	Регион Косово и Метохија	20.279	11.442	873	438	711	336	625	300	661	336
	Република Србија	737.838	379.785	83.122	40.122	61.939	29.585	53.762	25.052	44.009	22.107

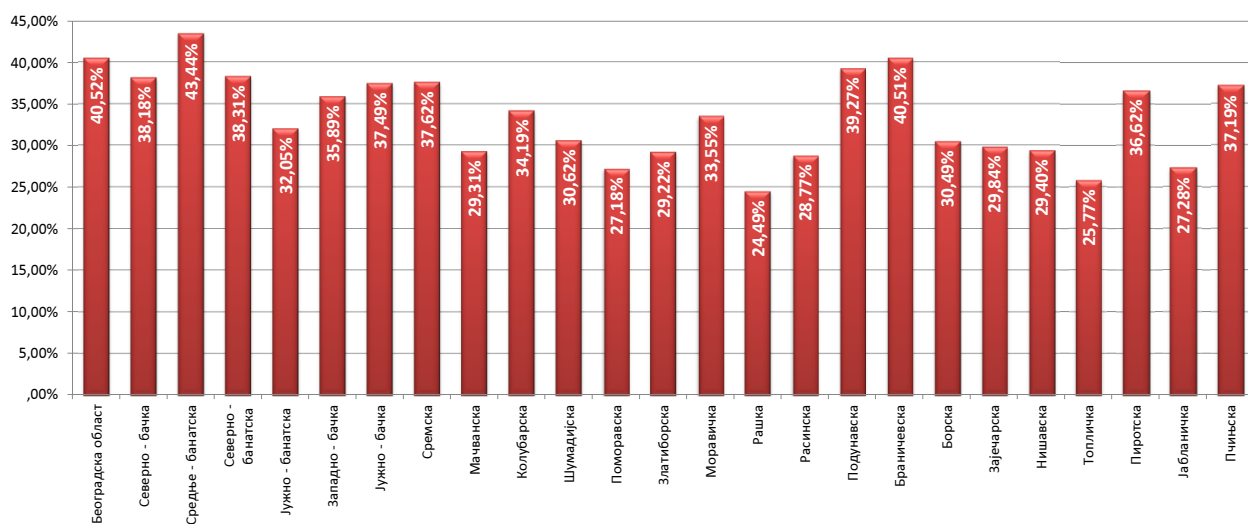
Графикон бр. 11- Незапослена лица према трајању незапослености и полу на крају VIII 2015. године
Chart No. 11- Unemployed persons by duration of unemployment and gender in the end of VIII 2015



**T9 UNEMPLOYED PERSONS BY DURATION OF UNEMPLOYMENT AND SEX
IN THE END OF AUGUST 2015**

1-2 године 1-2 years		2-3 године 2-3 years		3-5 године 3-5 years		5-8 година 5-8 years		8-10 година 8-10 years		Преко 10 година Over 10 years	
Укупно Total	Жене Women	Укупно Total	Жене Women	Укупно Total	Жене Women	Укупно Total	Жене Women	Укупно Total	Жене Women	Укупно Total	Жене Women
16.718	9.351	11.307	6.394	15.709	8.990	9.883	5.675	3.152	1.851	6.966	4.235
16.718	9.351	11.307	6.394	15.709	8.990	9.883	5.675	3.152	1.851	6.966	4.235
2.205	1.041	1.632	754	2.114	1.041	1.470	709	348	171	897	520
2.636	1.289	1.725	827	2.019	1.004	1.550	842	380	192	1.004	565
1.880	835	1.249	624	1.701	888	1.235	646	379	194	902	559
4.884	2.381	3.424	1.716	4.717	2.337	4.096	2.194	1.489	819	3.966	2.520
3.130	1.313	2.341	1.002	3.111	1.300	2.090	936	678	315	1.498	846
9.028	4.804	5.886	3.167	8.397	4.513	6.657	3.853	1.833	1.090	4.857	2.981
4.044	2.033	2.719	1.374	3.732	1.900	2.657	1.369	729	374	2.062	1.232
27.807	13.696	18.976	9.464	25.791	12.983	19.755	10.549	5.836	3.155	15.186	9.223
5.507	2.698	4.012	2.017	5.860	3.079	4.557	2.517	1.497	817	4.685	2.977
2.181	1.157	1.596	850	2.240	1.212	1.485	861	381	232	1.127	669
5.263	2.809	3.681	1.973	5.582	3.082	4.210	2.501	1.676	1.027	4.162	2.996
4.103	1.986	3.091	1.539	4.267	2.134	4.168	2.281	1.469	780	3.550	2.257
4.822	2.372	3.499	1.689	4.426	2.241	3.223	1.662	1.431	765	4.215	2.468
3.105	1.602	2.371	1.298	2.897	1.623	2.743	1.532	755	424	1.911	1.158
5.717	2.717	4.734	2.260	7.792	3.707	6.479	3.199	2.256	1.214	7.953	4.882
3.879	1.928	2.849	1.450	4.304	2.190	3.820	2.003	1.391	779	3.910	2.493
34.577	17.269	25.833	13.076	37.368	19.268	30.685	16.556	10.856	6.038	31.513	19.900
2.610	1.266	1.665	830	2.325	1.274	1.554	899	563	367	1.374	979
1.594	814	1.077	546	1.436	738	904	519	289	167	551	337
2.035	1.027	1.448	743	2.091	1.121	1.368	736	584	330	1.183	804
1.979	963	1.410	644	2.324	1.130	1.927	927	655	369	1.328	806
7.129	3.125	5.431	2.328	8.276	3.489	6.469	2.912	2.226	1.148	4.553	2.699
2.255	1.078	1.638	755	2.787	1.289	2.190	1.042	865	455	1.750	1.028
1.821	898	1.356	707	1.446	702	1.471	778	623	384	1.006	613
4.676	2.100	3.187	1.387	5.195	2.242	6.019	2.842	1.857	1.002	3.847	2.353
4.385	2.312	3.010	1.516	4.041	2.153	2.495	1.376	855	509	2.546	1.656
28.484	13.583	20.222	9.456	29.921	14.138	24.397	12.031	8.517	4.731	18.138	11.275
2.030	1.010	2.364	1.207	2.591	1.359	3.254	1.740	2.368	1.346	4.802	3.370
109.616	54.909	78.702	39.597	111.380	56.738	87.974	46.551	30.729	17.121	76.605	48.003

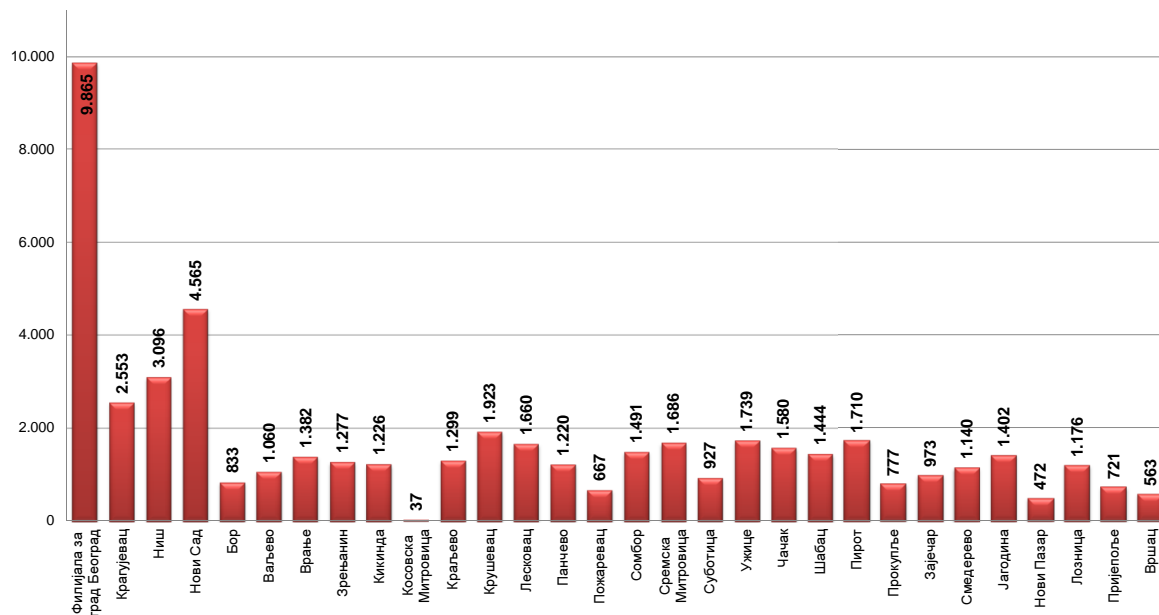
Графикон бр. 11а - Учесће незапослених лица која се налазе на евиденцији до 1 године у укупном броју незапослених лица на крају VIII 2015 године
Chart No. 11a - Participation of the unemployed (up to 1 year) by duration of unemployment in the end of VIII 2015



T10 КОРИСНИЦИ НОВЧАНЕ НАКНАДЕ ПО МЕСЕЦИМА И ПОЛУ

Редни број No	Филијала Branchoffice	Ø 2013.		VIII 2014		IX 2014		X 2014		XI 2014		XII 2014	
		Укупно Total	Жене Women	Укупно Total	Жене Women	Укупно Total	Жене Women	Укупно Total	Жене Women	Укупно Total	Жене Women	Укупно Total	Жене Women
1	Филијала за град Београд	13.913	7.314	14.200	7.507	13.647	7.272	13.316	7.047	13.163	6.949	13.066	6.848
2	Крагујевац	2.625	1.169	2.444	1.124	2.479	1.139	2.391	1.073	2.576	1.085	2.570	1.083
3	Ниш	3.955	1.729	3.758	1.672	3.680	1.615	3.672	1.591	3.626	1.563	3.630	1.577
4	Нови Сад	5.728	2.748	5.504	2.660	5.247	2.560	5.170	2.511	5.109	2.484	5.226	2.519
5	Бор	905	424	873	417	855	408	844	413	864	420	881	428
6	Ваљево	1.121	511	1.110	514	1.101	515	1.078	482	1.123	523	1.063	485
7	Врање	1.647	777	1.724	852	1.628	813	1.546	752	1.461	722	1.400	661
8	Зрењанин	1.524	613	1.515	609	1.483	607	1.413	558	1.398	582	1.386	606
9	Кикинда	1.323	509	1.293	478	1.237	469	1.208	447	1.151	441	1.035	412
10	Косовска Митровица	80	36	87	35	101	47	80	43	76	42	77	39
11	Краљево	1.583	761	1.544	753	1.455	694	1.443	683	1.409	675	1.433	688
12	Крушевац	2.155	1.032	2.191	1.089	2.128	1.046	2.125	1.038	2.079	1.026	2.020	980
13	Лесковац	2.002	863	2.055	964	1.923	847	1.867	830	1.896	844	1.897	806
14	Панчево	1.288	529	1.317	541	1.266	525	1.203	500	1.123	459	1.112	457
15	Пожаревац	738	342	701	329	662	318	617	291	627	301	707	325
16	Сомбор	1.578	670	1.525	644	1.493	632	1.373	582	1.447	660	1.342	596
17	Сремска Митровица	2.204	1.028	2.120	978	2.129	1.004	2.032	937	2.000	942	1.996	908
18	Суботица	1.318	602	1.232	551	1.178	535	1.147	532	1.127	518	1.105	515
19	Ужице	1.923	974	1.853	963	1.828	936	1.762	897	1.770	899	1.839	909
20	Чачак	2.156	1.005	2.138	944	2.045	904	2.018	930	1.912	885	2.054	944
21	Шабац	1.297	576	1.258	546	1.192	542	1.185	550	1.217	563	1.228	572
22	Пирот	1.448	727	1.385	708	1.259	635	1.151	531	1.033	443	1.019	426
23	Прокупље	1.004	435	925	390	889	379	880	382	897	393	934	403
24	Зајечар	1.088	493	1.010	467	966	439	1.003	463	1.013	466	1.068	496
25	Смедерево	1.249	519	1.171	511	1.158	506	1.084	459	1.132	511	1.114	494
26	Јагодина	1.691	748	1.629	738	1.567	709	1.422	625	1.476	671	1.409	650
27	Нови Пазар	581	251	595	249	569	241	559	239	570	250	620	285
28	Лозница	1.222	485	1.177	441	1.156	453	1.122	433	1.131	445	1.152	465
29	Пријеполје	1.030	509	996	501	1.013	525	948	479	941	472	941	463
30	Вршац	553	257	524	251	522	253	481	225	473	229	509	240
Република Србија		60.930	28.635	59.854	28.426	57.856	27.568	56.157	26.529	55.836	26.467	55.849	26.287

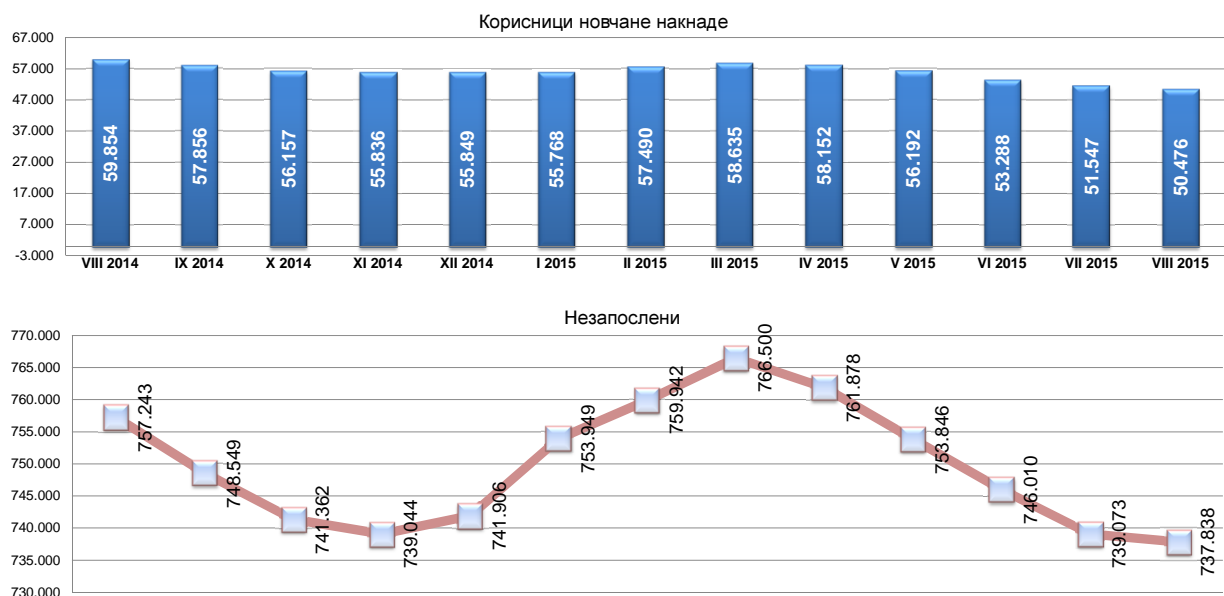
Графикон бр. 12 - Корисници новчане накнаде по филијалама у VIII 2015. године
 Chart No. 12 - Unemployment benefit recipients by branchoffice in VIII 2015



T10 UNEMPLOYMENT BENEFIT RECIPIENTS BY MONTH AND SEX

I 2015		II 2015		III 2015		IV 2015		V 2015		VI 2015		VII 2015		VIII 2015		Индекси Index		
Укупно Total	Жене Women	Укупно Total	Жене Women	Укупно Total	Жене Women	Укупно Total	Жене Women	Укупно Total	Жене Women	Укупно Total	Жене Women	Укупно Total	Жене Women	Укупно Total	Жене Women	VIII 2015 / VIII 2014	VIII 2015 / XII 2014	VIII 2015 / VII 2015
12.706	6.555	12.591	6.320	12.521	6.292	12.582	6.364	12.133	6.168	11.139	5.708	10.235	5.273	9.865	5.120	69,47	75,50	96,38
2.657	1.104	2.711	1.137	2.759	1.172	2.645	1.128	2.683	1.197	2.607	1.177	2.614	1.204	2.553	1.173	104,46	99,34	97,67
3.605	1.537	3.719	1.566	3.620	1.530	3.447	1.458	3.398	1.436	3.313	1.358	3.253	1.407	3.096	1.389	82,38	85,29	95,17
4.919	2.328	5.012	2.321	5.320	2.525	5.184	2.489	5.009	2.437	4.828	2.348	4.655	2.289	4.565	2.274	82,94	87,35	98,07
876	417	902	437	909	461	909	466	935	459	878	433	838	406	833	401	95,42	94,55	99,40
1.035	466	1.062	463	1.130	506	1.102	492	1.295	720	1.232	696	1.149	635	1.060	598	95,50	99,72	92,25
1.406	635	1.511	643	1.530	634	1.458	614	1.380	601	1.478	650	1.426	607	1.382	594	80,16	98,71	96,91
1.438	624	1.516	631	1.539	631	1.515	627	1.441	578	1.363	548	1.338	563	1.277	555	84,29	92,14	95,44
1.018	425	1.220	505	1.292	540	1.337	572	1.469	591	1.353	538	1.289	506	1.226	496	94,82	118,45	95,11
73	37	79	45	85	51	78	45	65	36	58	33	59	38	37	25	42,53	48,05	62,71
1.490	722	1.436	687	1.558	759	1.534	748	1.395	675	1.309	613	1.312	601	1.299	575	84,13	90,65	99,01
1.961	945	1.929	900	2.110	967	2.229	1.021	2.114	955	2.028	895	1.979	870	1.923	847	87,77	95,20	97,17
1.954	808	2.059	824	1.994	802	1.908	767	1.807	731	1.701	675	1.696	690	1.660	686	80,78	87,51	97,88
1.161	488	1.402	573	1.351	552	1.307	540	1.305	520	1.330	526	1.311	525	1.220	494	92,63	109,71	93,06
757	362	814	402	852	412	860	415	757	338	739	332	713	318	667	295	95,15	94,34	93,55
1.341	596	1.323	561	1.468	629	1.469	600	1.384	579	1.352	535	1.522	528	1.491	525	97,77	111,10	97,96
1.945	843	2.002	839	2.003	822	2.019	833	1.984	869	1.871	854	1.735	759	1.686	766	79,53	84,47	97,18
1.088	493	1.086	483	1.039	448	1.070	459	1.035	446	1.015	460	965	421	927	392	75,24	83,89	96,06
1.938	919	1.958	888	2.050	891	2.085	917	1.857	844	1.719	820	1.767	837	1.739	822	93,85	94,56	98,42
2.137	936	2.157	964	2.064	901	1.987	872	1.858	817	1.701	771	1.589	715	1.580	722	73,90	76,92	99,43
1.311	582	1.317	566	1.321	569	1.448	594	1.441	603	1.473	624	1.467	615	1.444	618	114,79	117,59	98,43
1.021	398	1.105	445	1.079	425	1.030	406	963	382	963	401	1.016	459	1.710	983	123,47	167,81	168,31
945	392	964	383	948	376	926	370	916	376	808	333	803	341	777	330	84,00	83,19	96,76
1.094	498	1.177	550	1.253	566	1.271	596	1.168	555	998	462	1.020	478	973	450	96,34	91,10	95,39
1.168	523	1.300	563	1.336	585	1.269	556	1.198	522	1.140	502	1.086	496	1.140	555	97,35	102,33	104,97
1.439	646	1.603	646	1.630	679	1.641	704	1.472	628	1.502	629	1.461	596	1.402	592	86,07	99,50	95,96
583	268	583	265	567	256	526	249	527	251	457	215	470	229	472	243	79,33	76,13	100,43
1.137	466	1.288	541	1.579	636	1.582	655	1.521	644	1.415	590	1.302	534	1.176	464	99,92	102,08	90,32
955	446	983	428	1.019	450	1.027	467	988	459	882	421	873	427	721	346	72,39	76,62	82,59
597	267	661	281	690	296	688	298	681	299	625	271	595	257	563	244	107,44	110,61	94,62
55.768	25.732	57.490	25.866	58.635	26.370	58.152	26.329	56.192	25.721	53.288	24.423	51.547	23.630	50.476	23.584	84,33	90,38	97,92

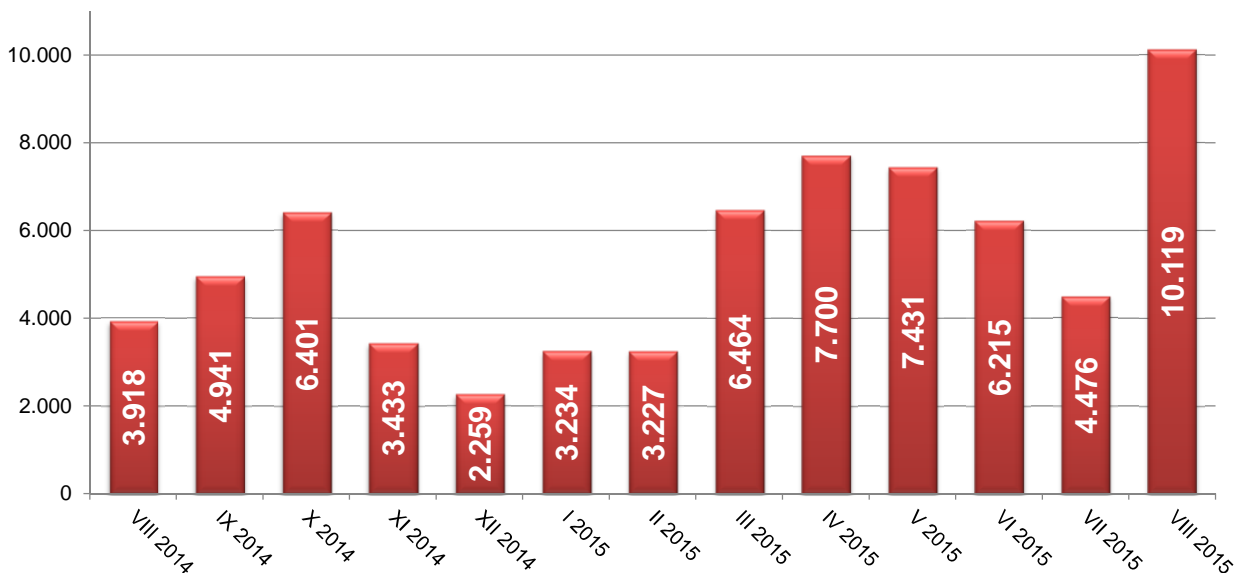
Графикон бр. 12 а - Корисници новчане накнаде и незапослени по месецима у периоду VIII 2014. - VIII 2015. године
Chart No. 12 a - Unemployment benefit recipients by month in period VIII 2014 - VIII 2015



T11 ПРИЈАВЉЕНЕ ПОТРЕБЕ ЗА ЗАПОШЉАВАЊЕМ ПО МЕСЕЦИМА

Редни број <i>No</i>	Област <i>County</i>	Ø 2013	VIII 2014	IX 2014	X 2014	XI 2014	XII 2014
1	Београдска област	856	800	1.062	1.772	947	596
Београдски регион		856	800	1.062	1.772	947	596
2	Северно - бачка	125	96	122	136	109	22
3	Средње - банатска	116	176	247	339	34	37
4	Северно - банатска	139	223	104	188	67	31
5	Јужно - банатска	80	203	72	183	55	28
6	Западно - бачка	132	225	66	198	42	183
7	Јужно - бачка	351	402	561	512	380	264
8	Сремска	165	232	259	155	131	68
Регион Војводине		1.108	1.557	1.431	1.711	818	633
9	Мачванска	142	161	331	228	173	117
10	Колубарска	81	49	117	76	114	29
11	Шумадијска	131	145	142	220	148	122
12	Поморавска	113	122	293	151	70	63
13	Златиборска	159	107	225	208	71	101
14	Моравичка	89	84	101	87	96	42
15	Рашка	154	136	254	327	200	118
16	Расинска	81	56	191	207	92	65
Регион Шумадије и Западне Србије		951	860	1.654	1.504	964	657
17	Подунавска	98	182	89	281	146	57
18	Браничевска	45	83	61	240	19	16
19	Борска	37	22	8	53	22	34
20	Зајечарска	21	18	21	77	8	26
21	Нишавска	138	177	184	207	98	80
22	Топличка	51	7	232	47	210	5
23	Пиротска	126	139	82	334	28	68
24	Јабланичка	40	9	60	96	18	49
25	Пчињска	52	63	53	66	155	36
Регион Јужне и Источне Србије		607	700	790	1.401	704	371
Регион Косово и Метохија		2	1	4	12	0	2
Република Србија		3.523	3.918	4.941	6.401	3.433	2.259

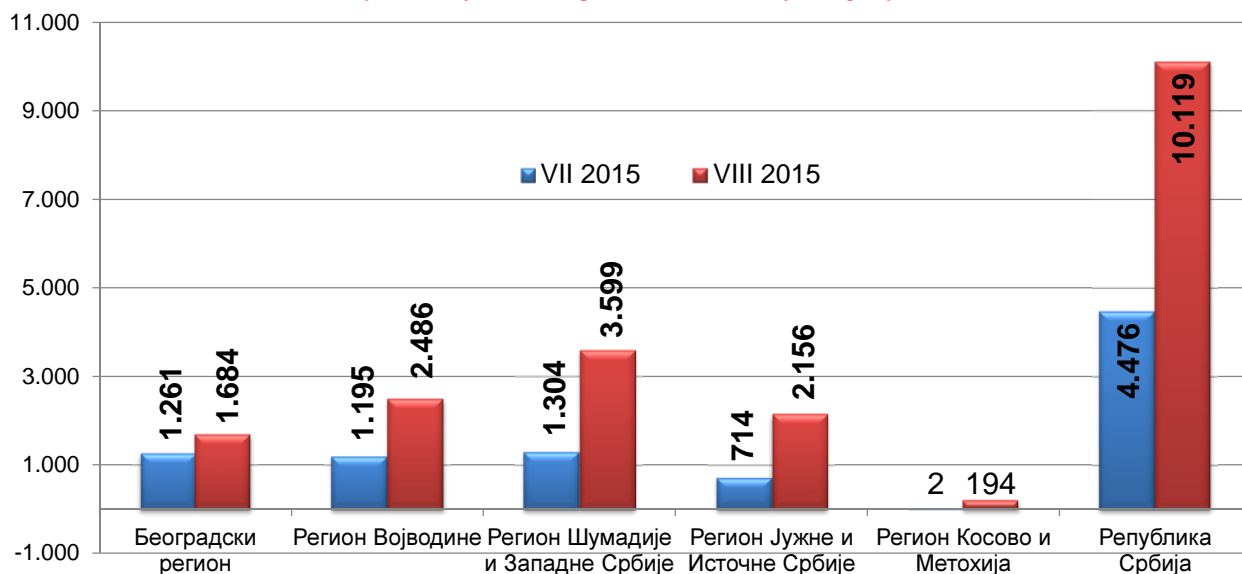
Графикон бр. 13 - Пријављене потребе за запошљавањем у периоду VIII 2014 - VIII 2015
Chart No. 13 - Requests for jobmatching services in vacancy filling in period VIII 2014 - VIII 2015



T11 REQUESTS FOR JOBMATCHING SERVICES IN VACANCY FILLING BY MONTHS

I 2015	II 2015	III 2015	IV 2015	V 2015	VI 2015	VII 2015	VIII 2015	Индекс Index
								VIII 2015 / VIII 2014
979	867	1.636	2.706	1.817	1.141	1.261	1.684	210,50
979	867	1.636	2.706	1.817	1.141	1.261	1.684	210,50
75	124	186	214	366	176	144	184	191,67
51	65	99	294	357	206	104	229	130,11
55	109	518	173	229	312	107	206	92,38
37	88	106	192	565	165	58	172	84,73
79	74	153	283	53	170	63	566	251,56
401	348	477	527	472	1.000	465	832	206,97
69	132	332	173	537	191	254	297	128,02
767	940	1.871	1.856	2.579	2.220	1.195	2.486	159,67
84	110	178	184	257	259	176	569	353,42
28	49	282	177	94	65	110	194	395,92
66	51	630	89	225	456	192	702	484,14
89	93	128	265	214	136	98	421	345,08
58	162	190	463	296	261	278	559	522,43
141	176	123	202	146	141	228	309	367,86
83	156	274	166	206	123	108	465	341,91
62	37	72	292	126	134	114	380	678,57
611	834	1.877	1.838	1.564	1.575	1.304	3.599	418,49
159	150	135	457	89	270	137	158	86,81
62	66	28	36	60	34	64	333	401,20
18	16	19	19	410	40	45	136	618,18
14	15	10	9	209	55	18	136	755,56
160	112	228	248	385	244	166	500	282,49
303	73	207	77	58	256	14	278	3.971,43
82	53	121	313	49	142	89	150	107,91
28	77	187	77	137	130	48	229	2.544,44
51	23	145	62	70	104	133	236	374,60
877	585	1.080	1.298	1.467	1.275	714	2.156	308,00
0	1	0	0	4	4	2	194	
3.234	3.227	6.464	7.700	7.431	6.215	4.476	10.119	258,27

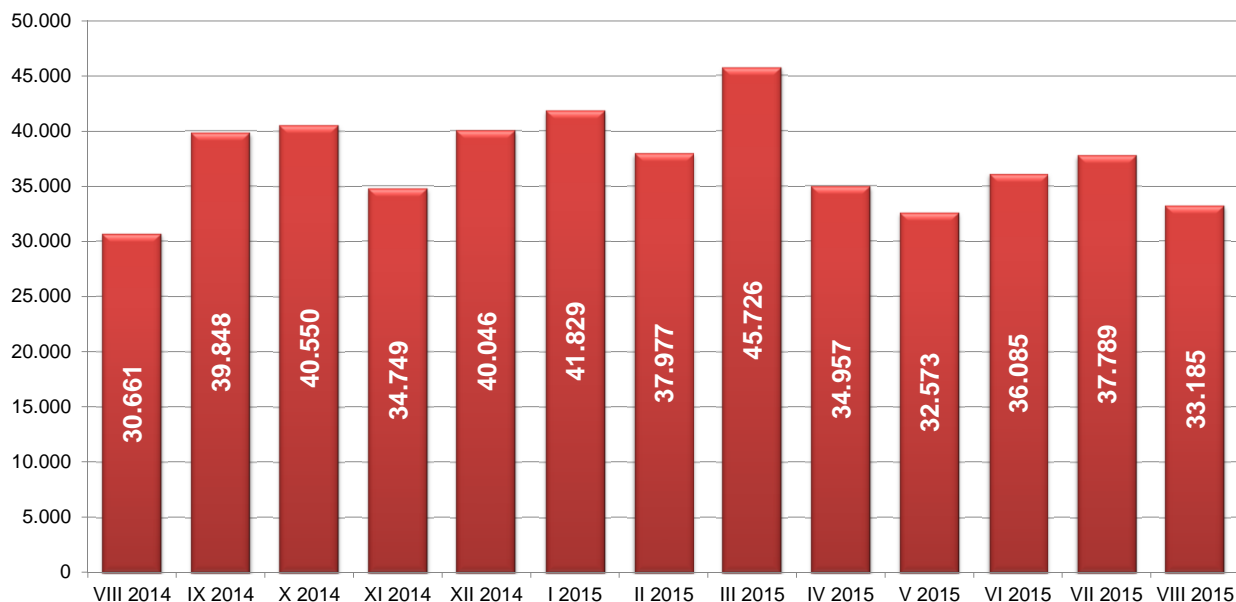
Графикон бр. 13а - Пријављене потребе за запошљавањем по регионима у периоду VII 2015 - VIII 2015
 Chart No. 13a - Requests for jobmatching services in vacancy filling in period VII 2015 - VIII 2015



T12 НОВОПРИЈАВЉЕНИ ПО МЕСЕЦИМА И ПОЛУ

Редни број No	Област County	Ø 2013	VIII 2014		IX 2014		X 2014		XI 2014		XII 2014		I 2015	
			Укупно Total	Жене Women	Укупно Total	Жене Women	Укупно Total	Жене Women	Укупно Total	Жене Women	Укупно Total	Жене Women	Укупно Total	Жене Women
1	Београдска област	7.516	6.545	3.498	8.994	4.911	9.627	5.342	7.916	4.275	8.180	4.303	8.433	4.209
Београдски регион		7.516	6.545	3.498	8.994	4.911	9.627	5.342	7.916	4.275	8.180	4.303	8.433	4.209
2	Северно - бачка	925	903	448	935	464	1.058	535	816	378	835	384	1.020	459
3	Средње - банатска	1.267	1.042	496	1.464	687	1.414	704	1.089	521	1.346	586	1.388	579
4	Северно - банатска	782	624	266	845	379	665	323	779	336	927	412	767	348
5	Јужно - банатска	1.457	1.325	651	1.713	806	1.584	781	1.440	675	1.705	778	1.683	724
6	Западно - бачка	1.056	838	403	1.258	619	1.123	559	893	383	1.079	456	1.298	508
7	Јужно - бачка	3.499	3.130	1.606	3.865	1.947	4.043	2.168	3.469	1.742	3.907	1.859	3.858	1.776
8	Сремска	1.527	1.417	710	1.733	787	1.710	863	1.479	643	1.459	648	1.588	636
Регион Војводине		10.512	9.279	4.580	11.813	5.689	11.597	5.933	9.965	4.678	11.258	5.123	11.602	5.030
9	Мачванска	1.407	1.263	619	1.506	763	1.606	747	1.250	581	1.635	714	1.638	720
10	Колубарска	706	613	313	909	452	694	356	592	296	753	373	830	350
11	Шумадијска	1.373	1.109	569	1.529	739	1.669	780	1.126	551	1.472	693	1.611	740
12	Поморавска	951	838	421	949	443	1.075	519	838	442	1.089	495	1.334	542
13	Златиборска	1.399	1.158	570	1.394	685	1.391	706	1.305	644	1.687	712	1.711	665
14	Моравичка	899	768	393	886	469	978	488	1.035	432	1.073	552	1.191	700
15	Рашка	1.373	1.177	548	1.541	768	1.553	824	1.421	729	1.595	735	1.625	783
16	Расинска	918	748	373	1.028	538	990	497	837	421	956	454	1.386	578
Регион Шумадије и Западне Србије		9.026	7.674	3.806	9.742	4.857	9.956	4.917	8.404	4.096	10.260	4.728	11.326	5.078
17	Подунавска	932	813	400	853	430	1.023	511	881	388	1.158	494	1.130	453
18	Браничевска	630	457	233	605	307	600	316	637	303	554	277	714	376
19	Борска	524	444	214	538	274	541	279	504	250	543	256	585	263
20	Зајечарска	540	427	205	653	314	555	285	542	249	647	298	693	317
21	Нишавска	2.183	1.871	934	2.596	1.182	2.324	1.119	1.983	960	2.406	1.094	2.400	1.065
22	Топличка	498	402	195	485	225	570	272	514	238	608	248	490	195
23	Пиротска	553	430	210	550	229	528	238	497	204	692	270	665	300
24	Јабланичка	1.394	1.072	504	1.325	571	1.536	734	1.474	602	1.845	730	1.751	690
25	Пчињска	1.461	1.077	530	1.417	629	1.418	684	1.172	508	1.611	690	1.804	755
Регион Јужне и Источне Србије		8.715	6.993	3.425	9.022	4.161	9.095	4.438	8.204	3.702	10.064	4.357	10.232	4.414
Регион Косово и Метохија		245	170	96	277	140	275	140	260	126	284	133	236	117
Република Србија		36.013	30.661	15.405	39.848	19.758	40.550	20.770	34.749	16.877	40.046	18.644	41.829	18.848

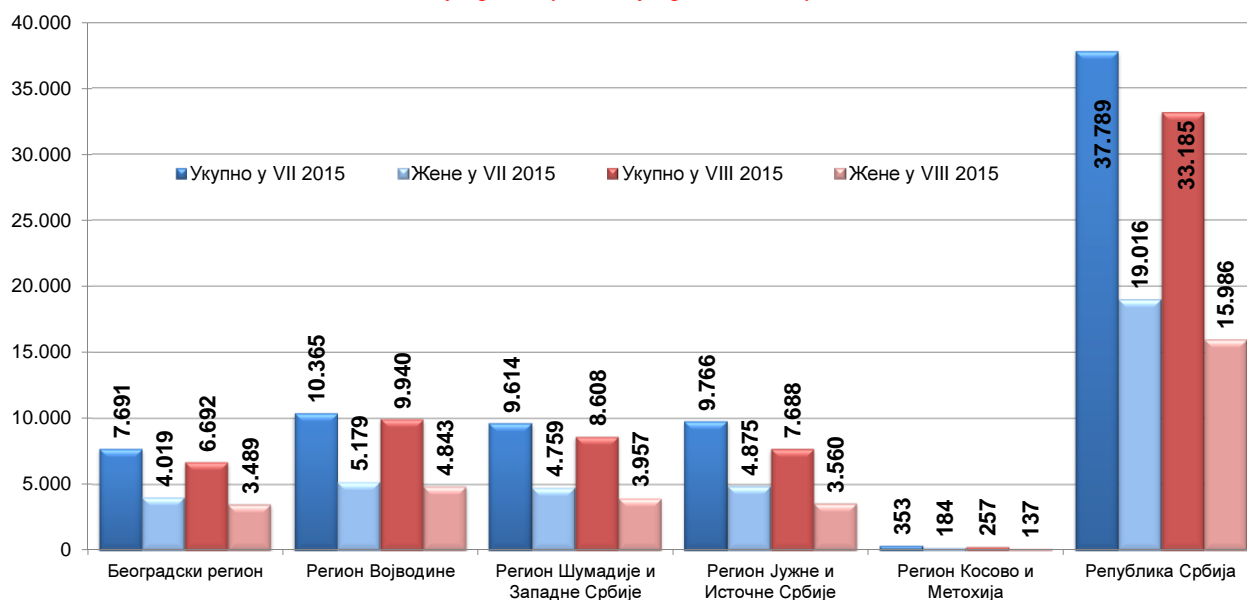
Графикон бр. 14 - Новопријављени у периоду VIII 2014 - VIII 2015
Chart No. 14 - Newly registered persons in period VIII 2014 - VIII 2015



T12 NEWLY REGISTERED PERSONS BY MONTHS AND SEX

II 2015		III 2015		IV 2015		V 2015		VI 2015		VII 2015		VIII 2015		Индекси Index		
Укупно Total	Жене Women	Укупно Total	Жене Women	Укупно Total	Жене Women	Укупно Total	Жене Women	Укупно Total	Жене Women	Укупно Total	Жене Women	Укупно Total	Жене Women	VIII 2015 / VIII 2014	VIII 2015 / XII 2014	VIII 2015 / VII 2015
8.248	4.350	9.883	5.228	7.208	3.849	6.277	3.309	7.476	3.989	7.691	4.019	6.692	3.489	102,25	81,81	87,01
8.248	4.350	9.883	5.228	7.208	3.849	6.277	3.309	7.476	3.989	7.691	4.019	6.692	3.489	102,25	81,81	87,01
802	380	1.178	576	819	404	902	458	992	461	910	467	799	372	88,48	95,69	87,80
1.266	567	1.719	776	1.170	545	1.394	681	1.207	569	1.154	564	1.121	538	107,58	83,28	97,14
650	307	939	437	954	421	687	289	736	338	757	371	766	336	122,76	82,63	101,19
1.549	679	1.833	884	1.403	678	1.225	567	1.642	772	1.615	775	1.395	673	105,28	81,82	86,38
1.073	472	1.367	616	950	432	1.326	503	1.085	504	1.047	499	1.284	648	153,22	119,00	122,64
3.489	1.748	4.445	2.229	3.400	1.729	3.328	1.609	3.467	1.791	3.397	1.744	3.196	1.596	102,11	81,80	94,08
1.589	712	2.118	978	1.481	732	1.286	591	1.583	792	1.485	759	1.379	680	97,32	94,52	92,86
10.418	4.865	13.599	6.496	10.177	4.941	10.148	4.698	10.712	5.227	10.365	5.179	9.940	4.843	107,12	88,29	95,90
1.736	714	2.023	940	1.313	606	1.201	546	1.422	642	1.395	682	1.223	516	96,83	74,80	87,67
702	303	879	412	878	541	554	254	597	271	626	340	544	270	88,74	72,24	86,90
1.488	716	1.582	735	1.376	698	1.234	585	1.309	624	1.365	735	1.340	576	120,83	91,03	98,17
1.100	488	1.223	596	872	410	881	396	989	491	979	495	840	428	100,24	77,13	85,80
1.498	626	1.712	794	1.297	564	1.153	559	1.257	603	1.305	611	1.266	569	109,33	75,04	97,01
1.000	530	995	485	778	391	664	329	759	387	948	509	848	409	110,42	79,03	89,45
1.376	612	1.729	843	1.205	599	1.178	542	1.557	690	1.660	763	1.347	654	114,44	84,45	81,14
1.171	541	1.118	566	893	414	788	374	929	461	1.336	624	1.200	535	160,43	125,52	89,82
10.071	4.530	11.261	5.371	8.612	4.223	7.653	3.585	8.819	4.169	9.614	4.759	8.608	3.957	112,17	83,90	89,54
966	422	1.203	581	869	406	757	324	867	427	1.026	514	990	447	121,77	85,49	96,49
609	292	834	428	482	241	432	220	508	259	488	247	550	285	120,35	99,28	112,70
523	270	701	338	517	223	433	194	554	238	511	240	386	190	86,94	71,09	75,54
681	302	815	395	569	282	453	204	523	260	555	271	440	203	103,04	68,01	79,28
2.141	1.020	2.423	1.133	2.244	977	2.124	962	2.404	1.100	2.399	1.164	2.009	952	107,38	83,50	83,74
494	206	548	232	445	190	515	230	524	248	539	254	465	196	115,67	76,48	86,27
584	273	583	252	578	267	522	253	583	258	1.436	896	459	206	106,74	66,33	31,96
1.520	617	1.545	676	1.251	549	1.136	513	1.396	628	1.344	627	1.205	548	112,41	65,31	89,66
1.493	651	1.950	902	1.723	751	1.860	804	1.353	622	1.468	662	1.184	533	109,94	73,49	80,65
9.011	4.053	10.602	4.937	8.678	3.886	8.232	3.704	8.712	4.040	9.766	4.875	7.688	3.560	109,94	76,39	78,72
229	114	381	187	282	137	263	134	366	173	353	184	257	137	151,18	90,49	72,80
37.977	17.912	45.726	22.219	34.957	17.036	32.573	15.430	36.085	17.598	37.789	19.016	33.185	15.986	108,23	82,87	87,82

Графикон бр. 14а - Новопријављени приказани по регионима и по полу у периоду VII 2015 - VIII 2015
 Chart No. 14a - Newly registered persons by region and sex in period VII 2015 - VIII 2015



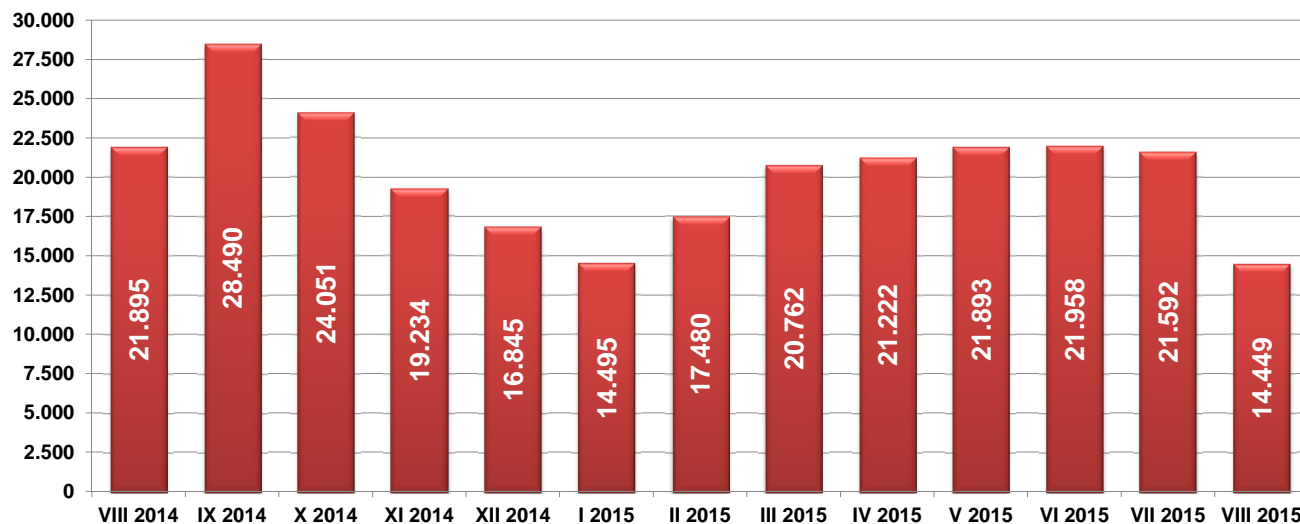
T13 ЗАПОСЛЕНИ СА ЕВИДЕНЦИЈЕ ПО МЕСЕЦИМА И ПОЛУ

Редни број No	Област County	Ø 2013.	VIII 2014		IX 2014		X 2014		XI 2014		XII 2014		I 2015	
			Укупно Total	Жене Women	Укупно Total	Жене Women	Укупно Total	Жене Women	Укупно Total	Жене Women	Укупно Total	Жене Women	Укупно Total	Жене Women
1	Београдска област	6.050	6.724	3.146	9.447	4.523	7.271	3.947	5.997	3.186	5.562	2.855	5.064	2.418
Београдски регион		6.050	6.724	3.146	9.447	4.523	7.271	3.947	5.997	3.186	5.562	2.855	5.064	2.418
2	Северно - бачка	466	706	324	652	333	496	256	504	301	408	252	294	181
3	Средње - банатска	429	514	237	581	312	550	289	492	276	430	234	330	195
4	Северно - банатска	384	509	227	654	306	526	251	336	178	195	95	228	108
5	Јужно - банатска	534	723	349	1.043	508	662	372	510	290	418	245	361	208
6	Западно - бачка	458	487	258	661	408	465	256	478	292	315	170	336	212
7	Јужно - бачка	2.031	2.016	990	2.777	1.432	2.772	1.520	2.116	1.093	1.849	1.015	1.436	790
8	Сремска	656	854	434	1.029	562	878	459	638	313	539	268	439	251
Регион Војводине		4.956	5.809	2.819	7.397	3.861	6.349	3.403	5.074	2.743	4.154	2.279	3.424	1.945
9	Мачванска	552	566	267	739	408	741	392	580	284	422	233	385	185
10	Колубарска	350	300	179	398	243	543	272	225	113	297	149	169	112
11	Шумадијска	732	677	407	907	550	845	468	775	437	631	330	440	255
12	Поморавска	464	473	211	708	437	671	376	450	227	386	181	388	221
13	Златиборска	679	734	420	995	589	700	436	601	346	623	385	481	311
14	Моравичка	520	782	463	731	396	592	330	509	270	433	252	339	180
15	Рашка	769	834	422	1.203	641	877	444	733	377	758	402	738	363
16	Расинска	495	602	333	617	347	773	393	450	260	387	203	364	210
Регион Шумадије и Западне Србије		4.561	4.968	2.702	6.298	3.611	5.742	3.111	4.323	2.314	3.937	2.135	3.304	1.837
17	Подунавска	285	312	175	454	277	381	218	234	142	183	106	211	122
18	Браничевска	190	191	100	320	182	225	126	226	98	172	82	125	67
19	Борска	216	279	115	289	156	258	125	235	104	153	97	122	54
20	Зајечарска	334	384	210	264	152	369	209	293	186	327	196	265	178
21	Нишавска	1.096	1.244	717	1.563	936	1.421	818	1.162	694	920	473	691	379
22	Топличка	214	300	172	215	117	218	123	251	134	190	114	218	149
23	Пиротска	250	239	126	297	154	290	138	244	101	189	98	209	98
24	Јабланичка	529	648	339	814	471	624	344	540	308	397	207	324	187
25	Пчињска	406	494	252	709	369	498	265	352	194	383	222	308	171
Регион Јужне и Источне Србије		3.520	4.091	2.206	4.925	2.814	4.284	2.366	3.537	1.961	2.914	1.595	2.473	1.405
Регион Косово и Метохија		60	32	16	101	59	93	57	48	25	46	32	51	31
Територијално неразврстани *		0	271	143	322	219	312	190	255	131	232	135	179	117
Република Србија		19.147	21.895	11.032	28.490	15.087	24.051	13.074	19.234	10.360	16.845	9.031	14.495	7.753

* При трансферу података за одређени број пријава недостају подаци о седишту послодавца, па самим тим те пријаве на обавезно социјално осигурање није могуће територијално разврстати.

Графикон бр. 15 - Запослени са евиденције у периоду VIII 2014 - VIII 2015

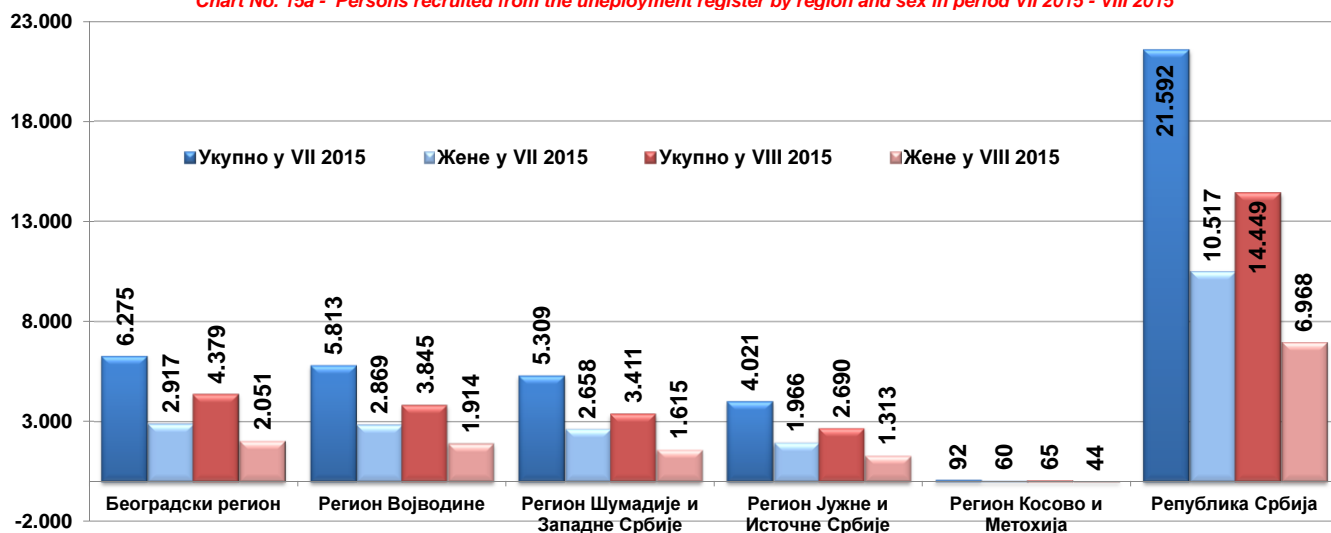
Chart No. 15 - Persons recruited from the unemployment register in period VIII 2014 - VIII 2015



T13 PERSONS RECRUITED FROM THE UNEMPLOYMENT REGISTER BY MONTHS AND SEX

II 2015		III 2015		IV 2015		V 2015		VI 2015		VII 2015		VIII 2015		Индекси Index		
Укупно Total	Жене Women	Укупно Total	Жене Women	Укупно Total	Жене Women	Укупно Total	Жене Women	Укупно Total	Жене Women	Укупно Total	Жене Women	Укупно Total	Жене Women	VIII 2015 / VIII 2014	VIII 2015 / XII 2014	VIII 2015 / VII 2015
5.600	2.875	6.792	3.402	6.815	3.309	6.751	3.238	6.167	2.888	6.275	2.917	4.379	2.051	65,12	86,47	69,78
5.600	2.875	6.792	3.402	6.815	3.309	6.751	3.238	6.167	2.888	6.275	2.917	4.379	2.051	65,12	86,47	69,78
430	231	612	336	437	224	568	322	707	343	718	373	324	147	45,89	110,20	45,13
315	153	438	232	550	281	534	259	745	346	532	228	374	181	72,76	113,33	70,30
281	150	468	234	335	158	351	169	606	249	457	210	298	130	58,55	130,70	65,21
378	207	501	271	570	273	582	343	685	367	644	312	413	239	57,12	114,40	64,13
441	251	490	284	488	268	548	246	677	332	400	209	413	178	84,80	122,92	103,25
1.964	1.004	2.291	1.190	2.228	1.132	2.348	1.150	2.042	1.030	2.447	1.240	1.500	775	74,40	104,46	61,30
563	313	670	344	879	406	853	407	778	340	615	297	523	264	61,24	119,13	85,04
4.372	2.309	5.470	2.891	5.487	2.742	5.784	2.896	6.240	3.007	5.813	2.869	3.845	1.914	66,19	112,30	66,14
497	249	594	269	633	295	555	265	647	304	703	324	463	220	81,80	120,26	65,86
237	118	296	164	368	168	433	238	591	313	742	433	264	129	88,00	156,21	35,58
623	340	604	296	860	443	784	396	710	380	873	452	542	226	80,06	123,18	62,08
436	247	619	305	449	207	570	255	486	187	425	190	299	145	63,21	77,06	70,35
533	318	708	367	662	341	688	305	744	345	760	338	477	240	64,99	99,17	62,76
580	357	541	312	492	272	519	291	429	212	518	280	464	208	59,34	136,87	89,58
744	370	826	408	825	408	735	403	816	468	682	357	531	277	63,67	71,95	77,86
445	258	448	232	441	215	456	236	517	249	606	284	371	170	61,63	101,92	61,22
4.095	2.257	4.636	2.353	4.730	2.349	4.740	2.389	4.940	2.458	5.309	2.658	3.411	1.615	68,66	103,24	64,25
276	160	314	193	379	191	319	176	410	203	350	158	230	117	73,72	109,00	65,71
199	117	188	100	213	109	208	90	163	81	167	94	148	65	77,49	118,40	88,62
191	96	195	101	243	133	190	97	185	90	232	111	139	81	49,82	113,93	59,91
209	119	238	153	304	178	408	242	401	206	329	173	198	113	51,56	74,72	60,18
881	478	1.117	611	1.135	553	1.232	591	1.123	515	1.215	653	864	411	69,45	125,04	71,11
322	192	279	161	557	284	751	368	884	442	526	228	322	149	107,33	147,71	61,22
192	95	245	105	224	104	208	90	325	162	308	136	180	96	75,31	86,12	58,44
455	244	496	254	527	265	543	268	588	287	468	215	336	163	51,85	103,70	71,79
382	226	472	241	357	175	471	215	375	184	426	198	273	118	55,26	88,64	64,08
3.107	1.727	3.544	1.919	3.939	1.992	4.330	2.137	4.454	2.170	4.021	1.966	2.690	1.313	65,75	108,77	66,90
62	43	46	33	33	23	40	28	86	51	92	60	65	44	203,13	127,45	70,65
244	133	274	154	218	106	248	130	71	40	82	47	59	31	/	/	/
17.480	9.344	20.762	10.752	21.222	10.521	21.893	10.818	21.958	10.614	21.592	10.517	14.449	6.968	65,99%	48,07%	66,92%

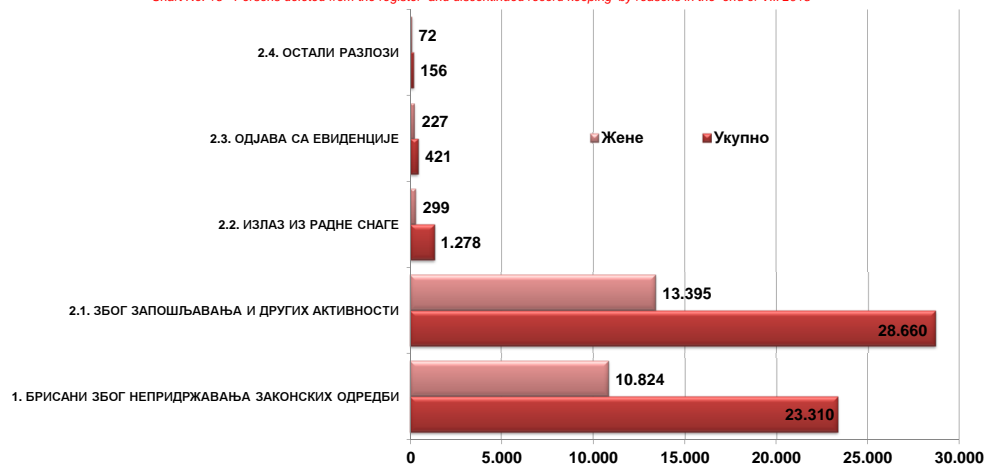
Графикон бр. 15а - Запослени са евиденције по региону и полу у периоду VII 2015 - VIII 2015
 Chart No. 15a - Persons recruited from the unemployment register by region and sex in period VII 2015 - VIII 2015



**T14 БРИСАНИ И ПРЕСТАНАК ВОЂЕЊА ЕВИДЕНЦИЈЕ ПРЕМА РАЗЛОЗИМА И ТРАЈАЊУ НЕЗАПОСЛЕНОСТИ
ТОКОМ АВГУСТА 2015. ГОДИНЕ**

Разлози брисања и престанка вођења евиденције	Укупно <i>Total</i>		Трајање незапослености			
	Укупно <i>Total</i>	Жене <i>Women</i>	До 3 месеца <i>to 3 months</i>	3-6 месеци <i>3-6 months</i>	6-9 месеци <i>6-9 months</i>	9-12 месеци <i>9-12 months</i>
УКУПНО	53.825	24.817	12.538	7.656	5.805	3.721
1. БРИСАНИ ЗБОГ НЕПРИДРЖАВАЊА ЗАКОНСКИХ ОДРЕДБИ	23.310	10.824	5.783	3.631	2.501	1.570
1.1. Када незапослено лице одбије рад на привременим и повременим пословима	6	1	2	1	0	0
1.2. Када незапослено лице на евиденцији Националне службе обавља рад без уговора о раду код послодавца	16	11	3	0	3	0
1.3. Када се незапослено лице неоправдано не јави, или се не одазове на позив организације за запошљавање	20.597	9.710	3.825	3.495	2.381	1.494
1.4. Када незапослено лице на захтев Националне службе не достави доказ о активном тржењу посла	38	12	0	2	8	2
1.5. Када се незапослено лице не јави послодавцу коме га је упутила Национална служба	65	17	8	6	5	3
1.6. Када незапослено лице одбије додатно образовање и обуку	34	16	11	3	5	4
1.7. Када незапослено лице својом кривицом прекине, односно не заврши додатно образовање и обуку	23	15	10	4	0	0
1.8. Када незапослено лице одбије да прихвати понуђено учешће у програму активних мера за запошљавање	117	49	57	15	5	4
1.9. Када се незапослено лице не одазове на индивидуални разговор	2.391	983	1.864	104	91	61
1.10. Када се незапослено лице не одазове на групни разговор	0	0	0	0	0	0
1.11. Када незапослено лице одбије да прихвати понуђено одговарајуће запослење	23	10	3	1	3	2
1.12. MOR- када незапослено лице одбије да прихвати понуђено учешће у програму Пројекта	0	0	0	0	0	0
1.13. YEM - када незапослено лице одбије да прихвати понуђено учешће у програму Пројекта	0	0	0	0	0	0
1.14. PRO - када незапослено лице одбије да прихвати понуђено учешће у програму Пројекта	0	0	0	0	0	0
2. ПРЕСТАНАК ВОЂЕЊА ЕВИДЕНЦИЈЕ	30.515	13.993	6.755	4.025	3.304	2.151
2.1. ЗБОГ ЗАПОШЉАВАЊА И ДРУГИХ АКТИВНОСТИ	28.660	13.395	6.540	3.893	3.156	2.040
2.1.1. Када незапослено лице заснује пуни радни однос са пуним радним временом на неодређено време	4.603	2.404	785	624	563	361
2.1.2. Када незапослено лице заснује пуни радни однос са пуним радним временом на одређено време	7.786	3.592	2.308	1.079	972	536
2.1.3. Када незап. лице оснује предузеће или радњу, или почне да се бави пољ. као јединим или основним занимањем и обавезно је на осигурање по основу катастарског прихода	41	22	13	12	4	2
2.1.4. Када незапослено лице оснује самосталну делатност средствима НСЗ	150	78	17	22	16	13
2.1.5. Када незапослено лице оде на рад у иностранство, а не поднесе захтев за посредовањем у Србији	0	0	0	0	0	0
2.1.6. Када незапослено лице заснује пуни радни однос са непуним радним временом на одређено време	190	136	59	23	24	11
2.1.7. Када незапослено лице заснује пуни радни однос са непуним рад. временом на неодређено време	38	23	15	3	6	4
2.1.8. Привремени и повремени послови	15.852	7.140	3343	2130	1571	1113
2.2. ИЗЛАЗ ИЗ РАДНЕ СНАГЕ	1.278	299	89	73	96	74
2.2.1. Када незапослено лице у складу са одговарајућим законским прописима постане потпуно неспособно за рад	14	5	0	4	0	0
2.2.2. Када незапослено лице ступи на издржавање казне затвора, или буде примљено у установу ради изречене мере безбедности, васпитне или заштитне мере, у трајању дужем од 6 месеци	9	0	0	1	0	2
2.2.3. У другим случајевима предвиђеним законом или другим општим актом	158	69	23	14	8	9
2.2.4. Када незапослено лице наврши 65 година живота	439	47	6	11	16	15
2.2.5. Када незапослено лице испуни услове за остваривање права на старосну пензију, или оствари право на породичну или инвалидску пензију	504	162	21	23	45	32
2.2.6. Када незапослено лице стекне својство редовног ученика или студента више школе или основних студија	31	9	10	1	8	7
2.2.9. Када је незапослено лице на одслужењу или дослужењу војног рока	101	7	22	17	18	9
2.2.10. Када је незапослено лице на издржавању казне затвора, изреченој мери безбедности, васпитној или заштитној мери у трајању до шест месеци	22	0	7	2	1	0
2.2.11. У случају када је незапослени или његов брачни друг упућен на рад у иностранство у оквиру међународно-техничке или просветно-културне сарадње у дипломатска, конзуларна и друга представништва	0	0	0	0	0	0
2.3. ОДЈАВА СА ЕВИДЕНЦИЈЕ	421	227	111	41	36	26
2.3.1. Када се незапослено лице само одјави са евиденције организације за запошљавање	421	227	111	41	36	26
2.4. ОСТАЛИ РАЗЛОЗИ	156	72	15	18	16	11
2.4.1. У случају смрти незапосленог лица	71	11	5	7	9	5
2.4.2. У случају пресељења незапосленог лица	84	60	9	11	7	6
2.4.3. Када незапосленим страном држављанину и лицу без држављанства престане одобрење за стални или привремени боравак	1	1	1	0	0	0

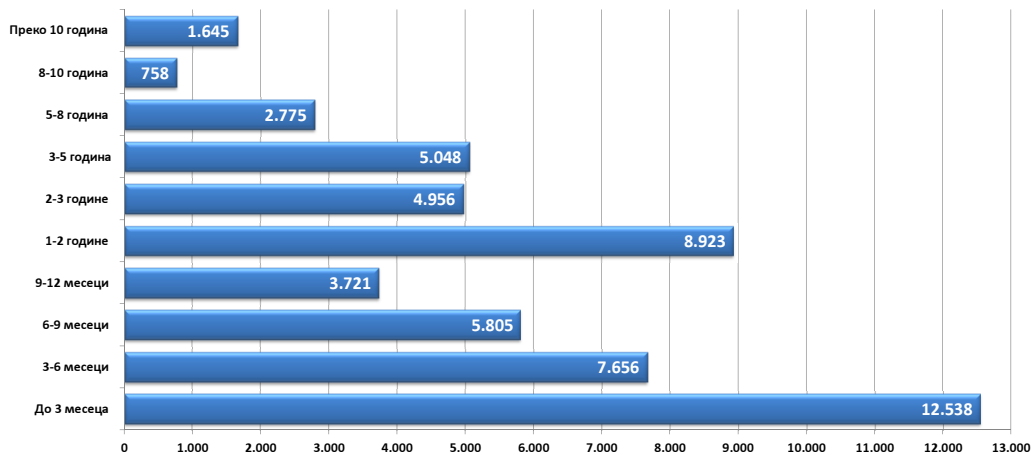
Графикон бр. 16 - Брисани и престанак вођења евиденције према разлозима на крају VIII 2015. године
Chart No. 16 - Persons deleted from the register and discontinued record keeping by reasons in the end of VIII 2015



T14 PERSONS DELETED FROM THE UNEMPLOYMENT REGISTER AND DISCONTINUED RECORD KEEPING BY REASONS AND DURATION OF UNEMPLOYMENT DURING AUGUST OF 2015

Duration of unemployment						Reasons for deletion from the unemployment register and discontinued record keeping
1-2 године 1-2 years	2-3 године 2-3 years	3-5 године 3-5 years	5-8 година 5-8 years	8-10 година 8-10 years	Преко 10 година Over 10 years	
8.923	4.956	5.048	2.775	758	1.645	TOTAL
3.397	1.953	2.032	1.232	375	836	1. DELETION DUE TO NON-COMPLIANCE TO LEGAL PROVISIONS
1	0	1	0	0	1	1.1. When an unempl. person refuses to accept an offered temporary and occasional job
4	1	2	1	2	0	1.2. When an unempl. person registered in the National Employment Service works for an employer without a labour contract
3.255	1.867	1.949	1.183	350	798	1.3. When an unempl. person fails to come to an interview without justification, having been invited by the employment organisation
5	6	4	7	1	3	1.4. When an unempl. person fails to provide evidence of active job seeking at the request of the NES
8	11	12	5	2	5	1.5. When an unempl. person fails to show up to an interview with the employer having been sent by the NES
3	1	3	1	2	1	1.6. When an unempl. person refuses to go to vocational education and training courses
3	1	3	1	0	1	1.7. When an unempl. person terminates, or fails to complete vocational education and training as a result of his/her own culpability
13	8	7	3	4	1	1.8. When an unempl. person refuses to accept offered participation in a programme of ALMM
99	55	47	31	14	25	1.9. When an unempl. person fails to come to an individual interview
0	0	0	0	0	0	1.10. When an unempl. person fails to come to a group session
6	3	4	0	0	1	1.11. When an unempl. person refuses to accept offered appropriate job
0	0	0	0	0	0	1.12 MOR- when an unemployed person refuses to accept the offered participation in a Project's programme
0	0	0	0	0	0	1.13 YEM - when an unemployed person refuses to accept the offered participation in a Project's programme
0	0	0	0	0	0	1.14 PRO - when an unemployed person refuses to accept the offered participation in a Project's programme
5.526	3.003	3.016	1.543	383	809	2. DISCONTINUED RECORD KEEPING
4.940	2.860	2.833	1.400	329	669	2.1. WHEN RECRUITED OR OTHER ACTIVITIES
833	489	504	259	76	109	2.1.1. When an unemployed person enters a full-time labour relation with an indefinite term contract
1.157	629	616	302	67	120	2.1.2. When an unemployed person enters a full-time labour relation with a fixed-term contract
2	1	6	0	1	0	2.1.3. When an unempl. person establishes a company or an enterprise, or starts to work in agriculture as his/her only or basic occupation and is compulsory to be insured on account of the cadaster revenue
34	18	22	6	0	2	2.1.4. When an unempl. person establishes enterprise through NES subsidies
0	0	0	0	0	0	2.1.5. When an unempl. person goes to work abroad, and does not file a request for job placement services in Serbia and Montenegro
31	10	19	9	0	4	2.1.6. When an unemployed person enters a part-time labour relation with an indefinite term contract
5	3	1	1	0	0	2.1.7. When an unemployed person enters a part-time labour relation with a fixed-term contract
2878	1710	1665	823	185	434	Temporary and occasional jobs
490	92	114	105	40	105	2.2. LEAVING THE LABOUR FORCE
6	2	1	0	0	1	2.2.1. When an unempl. person becomes completely incapable for work according to the relevant legal provisions
2	0	0	3	0	1	2.2.2. When an unempl. person begins serving his/her time in prison, or is committed into an institution on account of a pronounced measure of safety, reform or protection, for a period longer than 6 months
38	21	23	9	5	8	2.2.3. In other cases as stipulated by law or other general documents
117	32	69	68	28	77	2.2.4. When an unemployed person has turned 65 years of age
296	30	13	21	7	16	2.2.5. When an unempl. person has met the conditions for retirement on account of age, or the conditions for a family or disability pension
4	1	0	0	0	0	2.2.6. When an unempl. person has acquired the status of a regular student of a college or a basic university course
22	5	7	1	0	0	2.2.9 When the unemployed person is serving the compulsory military service.
5	1	1	3	0	2	2.2.10 When the unemployed person is serving a sentence of imprisonment, security measure, correctional or protective measure, lasting up to six months
0	0	0	0	0	0	2.2.11 In the case when the unemployed person, or his/her spouse, has been sent abroad as part of an international-technical or educational-cultural cooperation to work in diplomatic, consular or other offices.
73	37	45	22	8	22	2.3. DELETION AT THE REQUEST OF THE CLIENT
73	37	45	22	8	22	2.3.1. When an unempl. person files a request to be deleted from the unemployment register
23	14	24	16	6	13	2.4. OTHER REASONS
9	8	11	5	4	8	2.4.1. In the case of death of the unemployed person
14	6	13	11	2	5	2.4.2. In the case when the unemployed person has moved to other place of residence
0	0	0	0	0	0	2.4.3. When the permission for permanent residence or temporary stay has expired to an unempl. foreigner or a person without citizenship

Графикон бр. 17 - Брисани и престанак вођења евиденције према дужини трајања незапослености на крају VIII 2015. године
Chart No. 17 - Persons deleted from the register and discontinued record keeping by duration of unemployment in the end of VIII 2015



**T15 ПОДАЦИ О НЕЗАПОСЛЕНОСТИ И ЗАПОШЉАВАЊУ ПО ОБЛАСТИМА И ОПШТИНАМА
ТОКОМ АВГУСТА 2015. ГОДИНЕ**

**T15 UNEMPLOYMENT AND EMPLOYMENT DATA BY COUNTIES AND MUNICIPALITIES
DURING AUGUST OF 2015**

Регион/Област/Град-општина <i>Region/County/municipality</i>	Период <i>Period</i>													
	Стање на крају месеца <i>Situation at the end of the considered month</i>				У месецу <i>in month</i>									
	Незапослена лица <i>Unemployed persons</i>		Новопријављени <i>Newly registered</i>		Пријављене потребе за запошљавањем <i>Requests for jobmatching services in vacancy filling</i>				Запошљавање <i>Filled vacancies</i>				Запослени са евиденције <i>Recruited from the register</i>	
	Укупно <i>Total</i>	Жене <i>Women</i>	Укупно <i>Total</i>	Жене <i>Women</i>	Укупно <i>Total</i>	Неодређено <i>Indefinite term</i>	Одређено <i>Fixed-term</i>	Укупно <i>Total</i>	Жене <i>Women</i>	Неодређено <i>Indefinite term</i>	Одређено <i>Fixed-term</i>	Укупно <i>Total</i>	Жене <i>Women</i>	
Београдски регион	107.153	59.554	6.692	3.489	1.684	262	922	48.173	15.840	20.965	27.208	4.379	2.051	
Београдска област	107.153	59.554	6.692	3.489	1.684	262	922	48.173	15.840	20.965	27.208	4.379	2.051	
Барајево	2.250	1.094	155	60	9	3	1	98	46	30	68	34	16	
Вождовац	10.801	5.909	684	342	75	18	57	1.891	794	236	1.655	256	116	
Врачар	3.036	1.696	173	94	112	8	60	2.824	861	335	2.489	252	104	
Гроцка	4.330	2.287	322	172	60	25	23	369	106	63	306	69	25	
Звездара	10.051	5.753	568	326	145	14	48	1.313	484	217	1.096	166	86	
Земун	10.754	5.870	711	374	74	18	47	2.111	1.048	426	1.685	301	159	
Лазаревац	3.465	2.152	208	114	62	6	7	297	105	35	262	61	29	
Младеновац	5.953	2.936	347	154	38	5	33	269	103	67	202	81	40	
Нови Београд	11.059	6.503	673	338	430	124	274	8.188	3.359	1.228	6.960	1.198	545	
Обреновац	6.768	3.882	368	189	6	2	3	625	203	87	538	95	51	
Палилула	10.262	5.757	729	368	74	1	23	3.784	1.355	286	3.498	462	181	
Раковица	7.951	4.436	473	239	34	3	29	465	228	92	373	92	46	
Савски Венац	1.990	1.121	99	59	91	5	68	18.806	4.063	16.653	2.153	450	237	
Сопот	1.616	832	106	47	4	0	1	85	30	27	58	24	7	
Стари Град	2.864	1.649	151	88	389	17	206	4.699	2.048	613	4.086	578	275	
Чукарица	11.624	6.506	741	413	51	3	22	1.736	674	506	1.230	181	89	
Сурчин	2.379	1.171	184	112	30	10	20	613	333	64	549	79	45	
Регион Војводине	179.856	90.695	9.940	4.843	2.486	463	1.278	19.361	8.520	3.005	16.356	3.845	1.914	
Северно - бачка	14.018	6.737	799	372	184	12	172	1.573	721	292	1.281	324	147	
Бачка Топола	2.870	1.464	127	65	21	2	19	262	124	26	236	41	14	
Мали Иђош	1.945	947	62	23	7	0	7	140	52	15	125	53	30	
Суботица - град	9.203	4.326	610	284	156	10	146	1.171	545	251	920	230	103	
Средње - банатска	16.468	8.133	1.121	538	229	14	136	2.444	860	481	1.963	374	181	
Житиште	2.157	1.064	129	59	11	0	7	150	84	9	141	43	32	
Зрењанин - град	8.221	4.092	694	335	127	14	98	1.981	645	454	1.527	260	125	
Нова Црња	1.560	752	65	36	7	0	7	84	30	2	82	33	12	
Нови Бечеј	2.729	1.347	137	69	61	0	1	193	95	12	181	36	11	
Сечањ	1.801	878	96	39	23	0	23	36	6	4	32	2	1	
Северно - банатска	11.908	5.817	766	336	206	48	34	1.355	545	182	1.173	298	130	
Ада	709	333	69	34	25	2	3	147	61	54	93	26	16	
Кањижа	2.005	1.038	70	32	26	0	0	264	118	20	244	46	20	
Кикинда	5.650	2.735	417	184	50	2	14	475	167	32	443	133	47	
Нови Кнежевац	964	436	59	22	9	0	9	83	30	16	67	16	9	
Сента	1.380	670	111	43	93	44	5	346	150	55	291	72	35	
Чока	1.200	605	40	21	3	0	3	40	19	5	35	5	3	
Јужно - банатска	33.222	16.848	1.395	673	172	33	76	1.690	847	302	1.388	413	239	
Алибунар	2.956	1.445	87	32	5	0	5	52	17	14	38	19	11	
Ковачица	3.237	1.578	118	48	1	0	1	49	24	21	28	17	12	
Ковин	3.811	1.914	171	83	23	19	4	191	74	38	153	56	28	
Опово	991	465	51	24	2	0	2	32	7	2	30	9	3	
Панчево - град	11.080	6.149	566	297	45	5	18	695	316	137	558	179	110	
Бела Црква	3.430	1.661	73	30	25	1	24	35	18	16	19	16	12	
Вршац	6.216	2.973	277	143	61	3	17	582	363	60	522	111	60	
Пландиште	1.501	663	52	16	10	5	5	54	28	14	40	6	3	
Западно - бачка	20.042	8.812	1.284	648	566	24	369	1.332	582	144	1.188	413	178	
Апатин	3.467	1.518	185	89	33	3	3	158	62	16	142	81	27	
Кула	5.504	2.641	235	101	113	1	29	467	250	53	414	88	50	
Оџаци	3.644	1.585	207	88	272	0	270	269	99	15	254	126	30	
Сомбор - град	7.427	3.068	657	370	148	20	67	438	171	60	378	118	71	
Јужно - бачка	58.642	31.463	3.196	1.596	832	302	420	8.699	3.972	1.229	7.470	1.500	775	
Бач	1.805	843	74	31	38	26	12	81	27	10	71	35	12	
Бачка Паланка	6.245	3.323	310	153	53	14	37	430	203	56	374	93	50	
Бачки Петровац	755	353	69	38	27	9	13	131	64	10	121	46	19	
Беочин	1.474	725	107	54	12	3	6	252	163	19	233	28	18	
Бечеј	4.024	2.192	212	119	70	11	59	412	146	29	383	66	29	
Жабалъ	3.524	1.765	200	87	7	3	4	115	46	43	72	23	11	
Нови Сад - град	27.144	15.078	1.568	815	514	213	246	6.528	2.976	929	5.599	952	491	
Србобран	2.452	1.322	140	62	4	1	3	88	36	16	72	30	20	
Сремски Карловци	790	413	39	18	2	2	0	30	11	5	25	6	3	
Темерин	2.458	1.424	138	68	43	14	29	195	78	44	151	46	29	
Тител	1.535	676	93	46	28	1	3	55	17	23	32	9	4	
Врбас	6.436	3.349	246	105	34	5	8	382	205	45	337	166	89	

Регион/Област/Град-општина <i>Region/County/municipality</i>	Период <i>Period</i>													
	Стање на крају месеца <i>Situation at the end of the considered month</i>				У месецу <i>In month</i>									
	Незапослена лица <i>Unemployed persons</i>		Новопријављени <i>Newly registered</i>		Пријављене потребе за запошљавањем <i>Requests for jobmatching services in vacancy filling</i>			Запошљавање <i>Filled vacancies</i>				Запослени са евиденције <i>Recruited from the register</i>		
	Укупно <i>Total</i>	Жене <i>Women</i>	Укупно <i>Total</i>	Жене <i>Women</i>	Укупно <i>Total</i>	Неодређено <i>Indefinite term</i>	Одређено <i>Fixed-term</i>	Укупно <i>Total</i>	Жене <i>Women</i>	Неодређено <i>Indefinite term</i>	Одређено <i>Fixed-term</i>	Укупно <i>Total</i>	Жене <i>Women</i>	
Сремска	25.556	12.885	1.379	680	297	30	71	2.268	993	375	1.893	523	264	
Инђија	3.491	1.730	229	120	27	3	14	408	233	77	331	79	54	
Ириг	1.623	798	50	24	24	0	6	136	43	12	124	18	6	
Пећинци	1.018	522	122	59	12	1	1	176	62	39	137	28	9	
Рума	6.068	3.093	236	111	82	5	10	307	126	44	263	115	47	
Сремска Митровица - град	6.629	3.259	374	176	81	1	18	373	152	84	289	135	73	
Стара Пазова	3.358	1.789	210	107	31	18	12	587	262	94	493	96	49	
Шид	3.369	1.694	158	83	40	2	10	281	115	25	256	52	26	
Регион Шумадије и Западне Србије	240.244	125.160	8.608	3.957	3.599	305	1.816	14.126	5.748	2.647	11.479	3.411	1.615	
Мачванска	36.947	19.070	1.223	516	569	55	435	1.915	740	390	1.525	463	220	
Богатић	3.626	1.841	80	29	14	14	0	82	34	19	63	25	9	
Владимирци	1.251	614	76	33	0	0	0	53	18	7	46	11	4	
Коцељева	1.664	833	19	10	15	1	9	52	17	15	37	12	7	
Шабач - град	11.535	6.261	454	219	184	17	116	1.135	411	216	919	212	106	
Крупањ	2.268	1.110	73	33	24	2	1	40	20	14	26	20	11	
Лозница - град	12.083	6.087	411	154	276	17	257	428	188	71	357	132	54	
Љубовија	2.184	1.084	60	18	45	0	45	81	34	34	47	38	23	
Мали Зворник	2.336	1.240	50	20	11	4	7	44	18	14	30	13	6	
Колубарска	13.690	7.326	544	270	194	12	152	1.441	603	209	1.232	264	129	
Ваљево - град	8.088	4.328	347	175	113	8	98	899	394	137	762	161	85	
Лајковац	1.057	639	42	25	10	0	3	143	46	13	130	30	11	
Љиг	629	378	34	11	16	0	0	53	17	17	36	12	5	
Мионица	590	321	26	15	49	1	48	88	48	11	77	9	4	
Осечина	1.058	525	23	10	4	2	2	90	42	6	84	22	10	
Уб	2.268	1.135	72	34	2	1	1	168	56	25	143	30	14	
Шумадијска	35.421	19.586	1.340	576	702	19	468	2.639	919	392	2.247	542	226	
Аранђеловац	5.409	2.999	354	138	67	1	24	377	166	67	310	83	43	
Баточина	2.144	1.094	41	24	13	3	10	55	20	6	49	10	3	
Кнић	1.397	765	32	13	15	0	15	18	7	2	16	3	1	
Крагујевац - град	22.198	12.539	654	323	194	13	34	1.961	606	266	1.695	371	135	
Рача (Крагујевачка)	1.133	543	53	21	314	2	312	64	27	23	41	19	7	
Топола	2.047	1.057	167	42	74	0	58	116	66	23	93	40	29	
Лапово	1.093	589	39	15	25	0	15	48	27	5	43	16	8	
Поморавска	28.356	14.675	840	428	421	39	126	1.337	530	244	1.093	299	145	
Деспотовац	1.918	1.059	52	26	50	1	48	248	57	15	233	19	9	
Параћин	8.584	4.514	253	128	125	15	10	306	107	48	258	80	34	
Рековац	1.739	805	40	21	17	1	12	26	13	3	23	10	5	
Јагодина - град	10.398	5.474	336	171	120	20	30	361	177	83	278	102	55	
Свилајнац	2.020	970	71	36	80	1	1	240	128	34	206	40	22	
Ђуприја	3.697	1.853	88	46	29	1	25	156	48	61	95	48	20	
Златиборска	30.540	15.335	1.266	569	559	33	179	1.853	839	353	1.500	477	240	
Ариље	1.321	652	69	33	17	1	3	199	138	28	171	50	35	
Бајина Башта	2.181	1.055	175	56	61	7	14	263	104	37	226	74	23	
Косјерић	799	426	38	19	12	1	11	88	24	14	74	10	5	
Пожега	2.062	1.043	102	48	48	2	2	129	51	33	96	30	17	
Ужице - град	4.840	2.624	294	148	222	7	26	576	236	50	526	137	63	
Ужице <i>Севојно</i>	4.357	2.353	259	123	201	6	25	576	236	50	526	137	63	
Чајетина	483	271	35	25	21	1	1	0	0	0	0	0	0	
Нова Варош	757	354	82	23	16	6	1	194	103	36	158	42	25	
Прибој	2.166	1.088	72	25	34	1	5	131	53	23	108	24	13	
Пријеполје	5.237	2.694	144	63	65	2	39	63	30	27	36	34	19	
Сјеница	5.768	2.865	171	86	59	6	53	150	74	64	86	49	26	
Среница	5.409	2.534	119	68	25	0	25	60	26	41	19	27	14	
Моравичка	20.741	11.236	848	409	309	30	163	2.068	866	276	1.792	464	208	
Горњи Милановац	3.284	2.011	179	103	40	4	24	386	164	36	350	78	39	
Ивањица	4.672	2.279	147	78	50	12	6	338	153	66	272	67	41	
Лучани	2.157	978	60	24	17	1	16	134	59	11	123	34	23	
Чачак - град	10.628	5.968	462	204	202	13	117	1.210	490	163	1.047	285	105	
Рашка	46.258	23.273	1.347	654	465	71	154	1.604	745	523	1.081	531	277	
Врњачка Бања	3.429	1.813	132	65	95	2	70	341	175	57	284	76	45	
Краљево - град	13.366	7.017	560	250	113	14	35	599	280	142	457	157	73	
Рашка	3.518	1.887	96	47	56	1	0	157	62	41	116	36	25	
Нови Пазар - град	18.269	8.511	409	217	170	48	24	433	191	244	189	237	120	
Тутин	7.676	4.045	150	75	31	6	25	74	37	39	35	25	14	
Расинска	28.291	14.659	1.200	535	380	46	139	1.269	506	260	1.009	371	170	
Александровац	2.409	1.276	79	37	53	0	20	216	70	33	183	49	16	
Брус	2.183	907	80	31	9	3	6	99	45	28	71	40	22	
Варварин	1.301	682	89	45	71	0	1	53	28	18	35	24	14	
Крушевац - град	16.230	8.530	754	331	208	40	76	612	275	133	479	199	96	
Трстеник	5.045	2.664	141	67	25	3	22	110	41	43	67	44	17	
Ћићевац	1.123	600	57	24	14	0	14	179	47	5	174	15	5	

Регион/Област/Град-општина <i>Region/County/municipality</i>	Период <i>Period</i>												
	Стање на крају месеца <i>Situation at the end of the considered month</i>		У месецу <i>In month</i>										
	Незапослена лица <i>Unemployed persons</i>		Новопријављени <i>Newly registered</i>		Пријављене потребе за запошљавањем <i>Requests for jobmatching services in vacancy filling</i>			Запошљавање <i>Filled vacancies</i>				Запослени са евиденије <i>Recruited from the register</i>	
	Укупно <i>Total</i>	Жене <i>Women</i>	Укупно <i>Total</i>	Жене <i>Women</i>	Укупно <i>Total</i>	Неодређено <i>Indefinite term</i>	Одређено <i>Fixed-term</i>	Укупно <i>Total</i>	Жене <i>Women</i>	Неодређено <i>Indefinite term</i>	Одређено <i>Fixed-term</i>	Укупно <i>Total</i>	Жене <i>Women</i>
Регион Јужне и Источне Србије	190.306	92.934	7.688	3.560	2.156	154	740	11.759	5.274	2.514	9.245	2.690	1.313
Подунавска	16.615	8.680	990	447	158	9	48	1.411	617	201	1.210	230	117
Велика Плана	3.525	1.795	185	81	36	1	33	561	287	51	510	67	39
Смедерево - град	9.188	4.746	623	278	105	4	2	609	224	122	487	122	56
Смедеревска Паланка	3.902	2.139	182	88	17	4	13	241	106	28	213	41	22
Браничевска	9.835	5.133	550	285	333	27	36	1.047	411	150	897	148	65
Велико Градиште	1.374	690	61	30	17	0	0	48	21	10	38	9	3
Голубац	630	314	38	13	29	0	0	10	5	3	7	5	2
Жабари	367	183	21	11	8	0	0	31	14	3	28	10	3
Жагубица	339	167	40	21	121	5	0	68	31	9	59	11	4
Кучево	642	288	14	8	21	0	0	43	17	15	28	11	4
Мало Црниће	453	210	16	5	8	0	1	61	37	3	58	10	6
Петровац	1.320	649	66	33	39	10	7	121	63	34	87	23	12
Пожаревац - град	4.710	2.632	294	164	90	12	28	665	223	73	592	69	31
<i>Пожаревац</i>	3.796	2.080	212	107	65	12	28	665	223	73	592	69	31
<i>Костолац</i>	914	552	82	57	25	0	0	0	0	0	0	0	0
Борска	12.530	6.594	386	190	136	5	40	1.004	368	135	869	139	81
Бор	6.019	3.376	173	84	93	2	32	357	142	38	319	49	31
Кладово	1.972	944	51	28	5	2	0	264	88	48	216	32	20
Мајданпек	2.003	1.026	54	26	33	1	3	198	46	12	186	32	13
Неготин	2.536	1.248	108	52	5	0	5	185	92	37	148	26	17
Зајечарска	13.716	6.749	440	203	136	4	17	745	394	165	580	198	113
Бољевац	1.117	561	33	17	10	0	0	40	15	8	32	7	4
Зајечар - град	7.187	3.654	194	91	80	2	11	404	225	28	376	87	47
Књажевац	3.896	1.756	177	78	42	2	2	237	116	109	128	73	42
Сокобања	1.516	778	36	17	4	0	4	64	38	20	44	31	20
Нишавска	48.281	21.932	2.009	952	500	33	258	2.993	1.361	537	2.456	864	411
Алексинач	7.397	3.321	272	127	105	0	62	291	134	40	251	103	53
Гаџин Хан	1.289	505	35	11	10	0	10	107	38	10	97	26	13
Дољевац	2.293	888	107	40	24	0	24	37	13	12	25	13	5
Мерошина	2.181	986	62	23	29	0	8	60	29	4	56	18	12
Ражањ	706	311	27	13	29	0	0	14	9	6	8	7	3
Сврљиг	1.822	821	82	36	22	0	1	84	39	30	54	37	25
Ниш - град	32.593	15.100	1.424	702	281	33	153	2.400	1.099	435	1.965	660	300
<i>Ниш-Нишка Бања</i>	2.504	1.242	83	40	35	1	34	191	87	15	176	35	21
<i>Ниш-Пантелеј</i>	6.100	2.878	253	122	55	3	5	336	166	69	267	102	53
<i>Ниш-Црвени Крст</i>	4.713	1.930	205	106	33	9	14	451	153	62	389	109	32
<i>Ниш-Палилула</i>	9.644	4.212	462	223	55	2	44	438	190	65	373	148	69
<i>Ниш-Медиана</i>	9.632	4.838	421	211	103	18	56	984	503	224	760	266	125
Топличка	15.473	7.382	465	196	278	40	202	1.434	714	566	868	322	149
Блаце	1.760	845	22	11	0	0	0	67	33	11	56	25	9
Житорађа	3.075	1.442	103	45	20	4	1	37	17	18	19	14	9
Куршумлија	3.185	1.598	49	26	20	0	0	65	27	18	47	27	12
Прокупље	7.453	3.497	291	114	238	36	201	1.265	637	519	746	256	119
Пиротска	12.185	6.289	459	206	150	4	58	662	301	217	445	180	96
Бабушница	1.455	623	42	13	20	0	5	35	16	13	22	17	8
Бела Паланка	1.942	897	64	31	30	0	1	35	20	6	29	11	6
Димитровград	1.390	676	54	26	22	0	22	81	52	9	72	24	17
Пирот	7.398	4.093	299	136	78	4	30	511	213	189	322	128	65
Јабланичка	34.077	15.964	1.205	548	229	1	62	1.595	776	331	1.264	336	163
Бојник	2.287	1.103	90	46	13	0	0	25	6	5	20	13	3
Власотинце	5.147	2.347	157	61	40	0	1	170	79	88	82	69	32
Лебане	4.979	2.370	117	45	39	1	0	89	47	35	54	29	16
Лесковац - град	19.916	9.262	815	385	133	0	57	1.170	612	165	1.005	199	97
Медвеђа	1.530	786	26	11	4	0	4	104	29	23	81	19	14
Црна Трава	218	96	0	0	0	0	0	37	3	15	22	7	1
Пчињска	27.594	14.211	1.184	533	236	31	19	868	332	212	656	273	118
Босилеград	1.476	689	26	8	7	6	1	61	13	5	56	23	11
Бујановац	4.396	2.224	184	66	34	5	0	109	51	25	84	42	26
Владичин Хан	3.144	1.678	152	67	38	1	5	49	23	14	35	25	12
Врање - град	9.206	4.665	470	223	79	9	13	483	184	99	384	113	49
Прешево	5.053	2.847	202	104	29	9	0	49	12	33	16	24	6
Сурдулица	3.126	1.597	113	55	1	1	0	89	38	32	57	33	10
Трговиште	1.193	511	37	10	48	0	0	28	11	4	24	13	4

Регион/Област/Град-општина <i>Region/County/municipality</i>	Период <i>Period</i>													
	Стање на крају месеца <i>Situation at the end of the considered month</i>		У месецу <i>In month</i>											
	Незапослена лица <i>Unemployed persons</i>		Новопријављени <i>Newly registered</i>		Пријављене потребе за запошљавањем <i>Requests for jobmatching services in vacancy filling</i>			Запошљавање <i>Filled vacancies</i>				Запослени са евиденције <i>Recruited from the register</i>		
	Укупно <i>Total</i>	Жене <i>Women</i>	Укупно <i>Total</i>	Жене <i>Women</i>	Укупно <i>Total</i>	Неодређено <i>Indefinite term</i>	Одређено <i>Fixed-term</i>	Укупно <i>Total</i>	Жене <i>Women</i>	Неодређено <i>Indefinite term</i>	Одређено <i>Fixed-term</i>	Укупно <i>Total</i>	Жене <i>Women</i>	
Регион Косово и Метохија	20.279	11.442	257	137	194	4	190	278	136	58	220	65	44	
Косовска	6.380	3.549	55	34	0	0	0	68	25	14	54	13	8	
Глоговац	1	1	0	0	0	0	0	0	0	0	0	0	0	
Качаник	0	0	0	0	0	0	0	0	0	0	0	0	0	
Косово Поље	565	312	2	2	0	0	0	1	0	0	1	0	0	
Липљан	1.623	890	17	11	0	0	0	3	2	2	1	2	1	
Обилић	344	223	5	1	0	0	0	5	4	3	2	0	0	
Подујево	0	0	0	0	0	0	0	2	1	0	2	1	1	
Приштина - град	1.449	774	12	10	0	0	0	32	13	3	29	4	2	
Урошевац	14	10	1	0	0	0	0	3	1	0	3	1	1	
Штимље	1	0	0	0	0	0	0	0	0	0	0	0	0	
Штрпце	2.383	1.339	18	10	0	0	0	22	4	6	16	5	3	
Пећка	491	246	1	1	0	0	0	27	17	8	19	10	8	
Дечани	0	0	0	0	0	0	0	0	0	0	0	0	0	
Ђаковица	1	1	0	0	0	0	0	1	0	1	0	0	0	
Исток	166	87	0	0	0	0	0	1	0	0	1	0	0	
Клина	52	23	1	1	0	0	0	4	3	0	4	2	2	
Пећ	272	135	0	0	0	0	0	21	14	7	14	8	6	
Призренска	1.392	760	20	11	7	0	7	29	15	3	26	6	3	
Ораховац	147	86	2	2	7	0	7	0	0	0	0	0	0	
Призрен	118	42	4	1	0	0	0	12	7	2	10	4	2	
Сува Река	0	0	0	0	0	0	0	17	8	1	16	2	1	
Гора	1.127	632	14	8	0	0	0	0	0	0	0	0	0	
Косовско - митровачка	7.205	3.944	117	58	187	4	183	141	72	25	116	27	19	
Вучитрн	391	219	3	0	0	0	0	4	2	3	1	0	0	
Зубин Поток	1.318	719	10	6	15	0	15	5	4	3	2	3	3	
Лепосавић	2.499	1.402	38	21	25	1	24	9	7	4	5	5	4	
Србица	38	28	0	0	0	0	0	5	2	0	5	0	0	
Косовска Митровица	1.988	1.083	45	24	117	0	117	79	44	6	73	16	11	
Звечан	971	493	21	7	30	3	27	39	13	9	30	3	1	
Косовско - поморавска	4.811	2.943	64	33	0	0	0	13	7	8	5	9	6	
Витина	662	408	9	4	0	0	0	1	1	1	0	1	1	
Гњилане	2.212	1.410	33	16	0	0	0	3	2	1	2	2	2	
Косовска Каменица	1.689	980	14	8	0	0	0	8	4	6	2	6	3	
Ново Брдо	248	145	8	5	0	0	0	1	0	0	1	0	0	
Територијално нераспоређени *	0	0	0	0	0	0	0	251	118	72	179	59	31	
Република Србија	737.838	379.785	33.185	15.986	10.119	1.188	4.946	93.948	35.636	29.261	64.687	14.449	6.968	

* Подаци о запошљавању добијају се трансфером података из Матичне евиденције осигураника Републичког фонда за здравствено осигурање. На основу члана 94. Закона о запошљавању и осигурању за случај незапослености ("Сл. гласник РС", број 36/09) и члана 30. Правилника о ближој садржини података и начину вођења евиденција у области запошљавања ("Сл. гласник РС", бр. 15/2010) подаци о реализацији потребе за запошљавањем воде се према седишту послодавца. Чланом 18. став 2 Закона о централном регистру обавезног социјалног осигурања ("Сл. гласник РС", бр. 30/2010) предвиђено је да организације обавезног социјалног осигурања преузимају из Јединствене базе податке неопходне за вођење матичне евиденције, односно друге евиденције прописане законом који уређује пензијско и инвалидско осигурање, здравствено осигурање и осигурање за случај незапослености. При трансферу података за одређени број пријава недостају подаци о седишту послодавца, па самим тим те пријаве на обавезно социјално осигурање није могуће територијално разврстати.

Издавач

Национална служба за запошљавање
Београд, Краља Милутина 8

За издавача
Зоран Мартиновић, директор

Билтен припремили
Бранислав Драговић
Божидар Бојовић

Уредник
Радмило Пешић

Телефони за контакт:
011/29-29-031
011/29-29-061

Е-маил: statistika@nsz.gov.rs

Интернет адреса:
<http://www.nsz.gov.rs/>

ISSN 1451-3226



РЕПУБЛИКА СРБИЈА
НАЦИОНАЛНА СЛУЖБА
ЗА ЗАПОШЉАВАЊЕ
www.nsz.gov.rs