

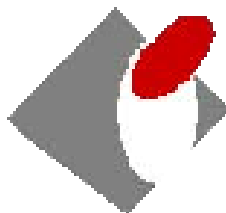
Број 102



**МЕСЕЧНИ  
СТАТИСТИЧКИ БИЛТЕН  
Фебруар 2011**



**РЕПУБЛИКА СРБИЈА  
НАЦИОНАЛНА СЛУЖБА  
ЗА ЗАПОШЉАВАЊЕ**



**РЕПУБЛИКА СРБИЈА  
НАЦИОНАЛНА СЛУЖБА ЗА ЗАПОШЉАВАЊЕ**

***REPUBLIC OF SERBIA  
NATIONAL EMPLOYMENT SERVICE***

**Број 102  
МЕСЕЧНИ СТАТИСТИЧКИ БИЛТЕН  
Фебруар 2011**

**НЕЗАПОСЛЕНОСТ И ЗАПОШЉАВАЊЕ  
У РЕПУБЛИЦИ СРБИЈИ**

***No 102  
MONTHLY STATISTIC BULLETIN  
February 2011***

***UNEMPLOYMENT AND EMPLOYMENT  
IN THE REPUBLIC OF SERBIA***

**САДРЖАЈ**

<b>УВОДНЕ НАПОМЕНЕ</b>	<b>4</b>
1. Извори и метод прикупљања података	4
2. Обухватност	4
<b>МЕТОДОЛОШКА ПОЈАШЊЕЊА И ДЕФИНИЦИЈЕ</b>	<b>5</b>
T1 Незапосленост, пријављене потребе и запошљавање од 2005. до 2011. године	10
T2 Незапосленост и запошљавање према степену стручне спреме и полу током фебруара 2011. године	11
T3 Незапосленост и запошљавање према степену стручне спреме и полу	11
T4 Незапосленост, пријављене потребе за запошљавањем и запошљавање по групама занимања и полу током јануара 2011. године	13
T5 Преглед најтраженијих занимања у оквиру степена стручне спреме према пријављеним потребама током фебруара 2011. године	14
T6 Незапослена лица по месецима и полу	15
T7 Незапослена лица према степену стручне спреме и полу на крају фебруара 2011. године	17
T8 Незапослена лица према старости и полу на крају фебруара 2011. године	19
T9 Незапослена лица према трајању незапослености и полу на крају фебруара 2011. године.	21
T10 Корисници новчане накнаде по месецима и полу	23
T11 Пријављене потребе за запошљавањем по месецима	25
T12 Новопријављени по месецима и полу	27
T13 Запослени са евиденције по месецима и полу	27
T14 Брисани и престанак вођења евиденције према разлозима и трајању незапослености током фебруара 2011. године	29
T15 Подаци о незапослености и запошљавању по окрузима и општинама током фебруара 2011. године	31

**CONTENTS**

<b>INTRODUCTORY REMARKS</b>	7
1. Data sources and collecting method	7
2. Coverage	7
<b>METHODOLOGICAL EXPLANATIONS AND DEFINITIONS</b>	8
T1 Unemployment, vacancies and employment 2005 to 2011	10
T2 Unemployment and employment by level of education and sex during February 2011	12
T3 Unemployment and employment by level of education and sex	12
T4 Unemployment, requests for jobmatching services and employment by occupation groups and sex during February 2011	13
T5 Overview of the most frequently demanded occupations by education levels according to the requests for jobmatching services during February 2011	14
T6 Unemployed persons by month and sex	16
T7 Unemployed persons by education level and sex in the end of February 2011	18
T8 Unemployed persons by age and sex in the end of February 2011	20
T9 Unemployed persons by duration of unemployment and sex in the end of February 2011	22
T10 Unemployment benefit recipients by month and sex	24
T11 Requests by employers for NES jobmatching services in vacancy filling by month	26
T12 Newly registered persons by month and sex	28
T13 Persons recruited from the unemployment register by month and sex	28
T14 Persons deleted from the unemployment register and discontinued record keeping by reasons and duration of unemployment during February 2011	30
T15 Unemployment and employment data by counties and municipalities during February 2011	31

## Уводне напомене

Статистички извештаји о броју и структури тражилаца запослења лица на евиденцији Националне службе за запошљавање (у даљем тексту: НСЗ) и пријављеним слободним пословима генеришу се из базе података НСЗ првог дана у месецу за претходни месец.

Подаци о регистрованој незапослености и запошљавању уз посредовање НСЗ прикупљају се на основу Закона о осигурању за случај незапослености («Службени гласник РС», бр. 36/09 и 88/10) и Правилника о ближеј садржини података и начину вођења евиденција у области запошљавања («Службени гласник РС», бр. 15/2010).

### 1. Извори и метод прикупљања података

Подаци о тражиоцима запослења добијају се непосредном пријавом лица на евиденцију НСЗ, а подаци о слободним пословима добијају се пријавом потребе за запошљавањем од стране послодавца.

Подаци о запошљавању добијају се трансфером података из Матичне евиденције осигураника Републичког завода за здравствено осигурање.

### 2. Обухватност

Национална служба приказује податке у Месечном статистичком билтену у складу са територијалном организацијом Републике Србије (Закон о територијалној организацији Републике Србије («Службени гласник РС», бр. 129/07)), осим у табели 10 - Т10 КОРИСНИЦИ НОВЧАНЕ НАКНАДЕ ПО МЕСЕЦИМА И ПОЛУ, где су подаци приказани по организационом принципу Националне службе (ниво филијала НСЗ).

Груписање општина по управним окрузима<sup>1</sup> извршено је у складу са

<sup>1</sup> Управни окрузи представљају трећи ниво Номенклатуре статистичких територијалних

Уредбом о начину вршења послова министарства и посебних организација ван њиховог седишта («Службени гласник РС», бр. 3/92 и 36/92). Груписање управних округа према статистичким територијалним јединицама<sup>2</sup> извршено је у складу са Уредбом Владе Републике Србије о Номенклатури статистичких територијалних јединица («Службени гласник РС», бр. 109/09 и 46/10).

Национална служба од 1999. године не располаже појединим подацима за територију АП Косово и Метохија, тако да подаци садржани у обухвату представљају податке из евиденције филијале Косовска Митровица.

јединица – НСТЈЗ («Службени гласник РС», бр. 109/09, и 46/10).

<sup>2</sup> Статистички региони представљају други ниво Номенклатуре статистичких територијалних јединица – НСТЈ2 («Службени гласник РС», бр. 109/09, и 46/10).

## **Методолошка појашњења и дефиниције**

Евиденције у области запошљавања су евиденције о:

1. лицу које тражи запослење;
2. послодавцу;
3. обвезнику доприноса за осигурање за случај незапослености;
4. потреби за запошљавањем.

Евиденција о лицу које тражи запослење почиње датумом пријаве лица Националној служби, а престаје када наступи неки од основа за брисање из евиденције или за престанак вођење евиденције, дефинисан Законом.

Евиденцију о потребама за запошљавање Национална служба води на основу поднетих пријава послодавца о слободним пословима за које желе посредовање НСЗ при запошљавању, као и достављених извештаја о реализацији поднетих пријава.

Податке о запошљавању Национална служба добија из матичне евиденције РЗЗО о пријави лица на обавезно социјално осигурање.

**Лице које тражи запослење** је незапослени, запослени који тражи промену запослења и друго лице које тражи запослење (**T2**) (Закон о запошљавању и осигурању за случај незапослености, члан 3., став 1., «Сл. гласник РС» бр. 36/09 и 88/10).

**Запослени који тражи промену запослења** је лице које је у радном односу или је на други начин остварило право на рад, а које активно тражи промену запослења и води се на евиденцији лица која траже промену запослења (**T2**) (Закон о запошљавању и осигурању за случај незапослености, члан 3., став 2., «Сл. гласник РС» бр бр. 36/09 и 88/10).

**Друго лице које тражи запослење** је лице старије од 15 година живота које тражи запослење, а које се не може сматрати незапосленим или лицем које тражи промену запослења (**T2**) (Закон о

запошљавању и осигурању за случај незапослености, члан 3., став 3, «Сл. гласник РС» бр бр. 36/09 и 88/10).

**Незапослени** је лице од 15 година живота до испуњавања услова за пензију, односно најкасније до 65 година живота, способно и одмах спремно да ради, које није засновало радни однос или на други начин остварило право на рад, а које се води на евиденцији незапослених и активно тражи запослење (**T1-T4, T6-T9, T15**) (Закон о запошљавању и осигурању за случај незапослености, члан 2., «Сл. гласник РС» бр бр. 36/09 и 88/10).

**Лице које први пут траже запослење** је незапослено лице које се налази на евиденцији Националне службе за запошљавање, а које никада раније није било у радном односу, односно, није остварило право на рад на неки други начин, без обзира на ниво и врсту завшене школе (**T1-T3**).

**Новопријављени на евиденцију** представља укупан број лица које су се током извештајног периода пријавила на евиденцију Националне службе као лица која траже запослење (**T1-T3, T12**).

**Брисани и престанак вођења евиденције** - лица која у извештајном периоду нису извршила своју обавезу према Националној служби и лица код којих је дошло до престанка вођења евиденције услед неког од разлога дефинисаних Законом, као што је заснивање радног односа, одјава са евиденције, остваривање права на пензију и др. (**T1-T3, T14**).

**Пријављене потребе за запошљавањем** – број лица за које је послодавац у извештајном периоду пријавио потребу за посредовањем при запошљавању (**T1, T4, T5, T11, T15**).

**Запошљавање** – укупан број лица за која су у извештајном периоду пристигли подаци о пријави на обавезно социјално осигурање на основу запошљавања или рада ван радног односа (**T1, T2, T4, T15**).

**Запослени са евиденције** - укупан број лица за која су у извештајном периоду пристигли подаци о пријавама на обавезно социјално осигурање на основу запошљавања или рада ван радног односа, а да се у истом периоду налазила на евиденцији Националне службе (Т1-Т4, Т13, Т15).

**Корисници новчане накнаде** - незапослена лица која су у складу са законом остварила право на новчану накнаду у извештајном периоду (*Закон о запошљавању и осигурању у случају незапослености*, «Службени гласник РС» бр. 36/09 и 88/10) (Т10).

Корекција броја корисника новчане накнаде, по месецима, врши се сваког месеца због процедуре доношења решења (Закон о управном поступку).

**Класификација** - у извештајима су подаци структурирани по: *делатностима*

- Шифарник делатности (Закон о класификацији делатности («Службени гласник РС» бр. 104/09)) *подручјима рада, занимањима и степену стручне спреме* - Јединствена номенклатура занимања (ЈНЗ, «Службени лист СФРЈ» бр. 31/90) и Шифарник занимања и стручне спреме («Службени лист СРЈ» бр. 9/98).

Табеле 1-3 садрже опште податке о незапослености, слободним пословима и запошљавању.

Табеле 4-5 садрже агрегиране податке на нивоу група и нивоу појединачних занимања.

Табеле 6-9 и 11-15 садрже податке о незапослености, слободним пословима и запошљавању агрегиране по територијалном принципу (Република Србија, регион, област, град-општина - НСТЈЗ)

## Introductory Notes

The statistical reports on the number and structure of unemployed persons in the register of the National Employment Service (hereinafter: NES) and the registered vacancies are generated from the NES database on the first day of a month for the previous month.

The data on registered unemployment and recruitment through NES job placement services are collected pursuant to the Law on Employment and Unemployment Insurance (*Official Gazette of the Republic of Serbia*, No 36/2009) and the Rulebook on the Content of Data and Methodology of Keeping Registries in the Field of Employment (*Official Gazette of the Republic of Serbia*, No 15/2010).

### 1. Data sources and collection method

The data on unemployed persons is collected directly from the reports of unemployed persons registering with NES, while the data on job vacancies is gathered from the employers' reports of these vacancies, registered with NES.

The data on recruitment is received from the National Health Insurance Institute's Central Registry of Insured Persons.

### 2. Coverage

The National Employment Service presents the data in the Monthly Statistical Bulletin, in accordance with the territorial organisation of the Republic of Serbia (Law on the Territorial Organisation of the Republic of Serbia (*Official Gazette of the Republic of Serbia*, No 129/07)), except in Table 10 - T10 BREAKDOWN OF UNEMPLOYMENT BENEFIT RECIPIENTS BY MONTH AND SEX, which shows the data according to the NES organisational principle (at the level of NES branch offices).

Grouping of municipalities into administrative counties<sup>1</sup> has been

---

<sup>1</sup> Administrative counties are the third level of the Nomenclature of Territorial Units for

conducted in accordance with the Regulation on the Work of Ministries and Specific Organisations outside of Their Seat (*Official Gazette of the Republic of Serbia*, No 3/92 and 36/92). The administrative counties are grouped into statistical territorial units<sup>2</sup> in accordance with the government Decree on the Nomenclature of Territorial Units for Statistics (*Official Gazette of the Republic of Serbia*, No 109/09 and 46/10).

Since 1999, NES has not been collecting certain data from the territory of AP Kosovo & Metohija. As a result, the data included in the coverage represents the data from the register of NES Branch Office Kosovska Mitrovica.

---

Statistics – NUTS3 (*Official Gazette of the Republic of Serbia*, No 109/09 and 46/10).

<sup>2</sup> Statistical regions are the second level of the Nomenclature of Territorial Units for Statistics – NUTS2 (*Official Gazette of the Republic of Serbia*, No 109/09 and 46/10).



## Methodology explanation and definitions

Records in the field of employment include the records on:

1. Job seekers;
2. Employers;
3. Unemployment insurance contribution payers;
4. Job vacancies.

The records on **job seekers** are kept from the day when those persons are registered with NES, and discontinued/removed when any of the reasons for discontinuation or removal, stipulated by law, occurs.

NES maintains the records on **vacancies** based on the employers' reports on vacancies for which they require NES job placement services and based on the reports on the delivery of those services.

NES receives the data on **recruitment** from the National Health Insurance Institute's Central Registry of Insured Persons.

**A job seeker** is an unemployed person, an employed person seeking change of employment and other persons seeking employment (**T2**) (Law on Employment and Unemployment Insurance, Article 3, Paragraph 1, *Official Gazette of the Republic of Serbia*, No 36/09).

**An employed person seeking change of employment** is a person who is employed or otherwise exercises the right to work, yet actively seeks to change employment and is on the registry of persons seeking change of employment (**T2**) (Law on Employment and Unemployment Insurance, Article 3, Paragraph 2, *Official Gazette of the Republic of Serbia*, No 36/09).

**Other person seeking employment** is a person over 15 years of age who is looking for a job, but who can not be considered as unemployed persons or person looking for job-to-job transfer (**T2**) (Law on Employment and Unemployment Insurance, Article 3, Paragraph 3, "The Official Gazette of the Republic of Serbia" no. 36/09).

**Unemployed person** is a person between 15 years of age and the age eligible for retirement (or 65 years of age at the most), capable and immediately ready to work, who has not entered into an employment contract or exercised the right to work in any other way, who is in the unemployment register and who is looking for a job actively (**T1-T4, T6-T9, T15**) (Law on Employment and Unemployment Insurance, Article 2, "The Official Gazette of the Republic of Serbia" no. 36/09).

**First-time jobseeker** is an unemployed person registered with the National Employment Service who has not had previous work experience and has not exercised his/her right to work in any other way, regardless of his/her level and type of education acquired (**T1-T3**).

**The newly registered** is the total number of persons who have been registered with the National Employment Service as jobseekers during the reporting period (**T1-T3, T12**).

**Removal from the register and discontinuation of records** – persons who failed to fulfill their obligations toward the National Employment Service during the reporting period and persons whose registration with the National Employment Service has been discontinued due to any of the reasons stipulated by the Law, such as entering a labour relation, withdrawing from the registry, fulfilling the conditions for pension etc. (**T1-T3, T14**).

**Registered vacancies** – the number of persons for whom employers reported the need for jobmatching services in the reporting period (**T1, T4, T5, T11, T15**).

**Employment** – the total number of persons for whom the data on registration of compulsory social insurance (based on employment contract or other engagement) have been collected in the reporting period (**T1, T2, T4, T15**).

**Employed through NES jobmatching services** – the total number of persons for whom the data on registration of compulsory social insurance (based on employment contract or other engagement)

have been collected in the reporting period and who were registered with National Employment Service during the same reporting period (T1-T4, T13, T15).

**Unemployment benefit recipients** – unemployed persons who have exercised, in accordance with the Law, the right to unemployment benefit during the reporting period (*Law on Employment and Unemployment Insurance, “The Official Gazette of the Republic of Serbia” no. 36/2009*) (T10).

The adjustment of the number of unemployment benefit recipients is carried out every month due to the decision issuing procedure (Law on Administrative Proceedings).

**Classification** – the data presented in the reports are structured by: *sectors of economic activity* - Codebook of Sectors of Economic Activity (Law on Classification of Sectors of Economic Activity, The Official

Gazette of the Republic of Serbia, no. 104/09), *fields of activity, occupations and level of qualifications* – Unified Nomenclature of Occupations (The Official Gazette of SFRY, No. 31/90) and Codebook of Occupations and Qualifications (The Official Gazette of FRY, 9/98).

Tables 1-3 contain general data on unemployment, vacancies and employment. Tables 4-5 contain aggregated data at group level and individual occupations level. Tables 6-9 and 11-15 contain data on unemployment, vacancies and employment aggregated according to the territorial principle (Republic of Serbia, regions, counties, municipalities – NUTS 3).

**T1 НЕЗАПОСЛЕНОСТ, ПРИЈАВЉЕНЕ ПОТРЕБЕ И ЗАПОШЉАВАЊЕ  
ОД 2005 ДО 2010**  
**T1 UNEMPLOYMENT, VACANCIES AND EMPLOYMENT  
FROM 2005 TO 2010**

Година Year	Незапослена лица (просек) Unemployed persons (average)										Кумулатив Cumulative			
	Незапослена лица* Unemployed persons*		Први пут траже посао First time job seekers		Корисници новчане накнаде Unemployment benefit recipients		Новопријављени на евиденцији Newly registered		Брисани и престанак вођења евиденције Deleted from the register and discontinued record keeping		Пријављене потребе за радницима Registered vacancies	Запошљавање са евиденције Employed from the register		
	Укупно Total	Жене Women	Укупно Total	Жене Women	Укупно Total	Жене Women	Укупно Total	Жене Women	Укупно Total	Жене Women		Укупно Total	Жене Women	
2005	888.386	480.492	467.430	267.810	63.295	...	32.779	15.968	23.129	11.330	602.558	155.912	79.620	
2006	913.293	493.599	467.421	269.820	75.059	...	32.542	15.989	24.695	12.351	707.140	174.900	91.442	
2007	850.004	457.762	419.397	244.709	71.334	...	30.791	14.935	32.841	16.595	758.832	190.457	99.379	
2008	755.935	408.767	360.030	212.525	72.719	...	34.293	16.923	31.774	15.764	790.261	186.196	98.239	
2009	746.605	397.230	280.858	168.619	85.695	34.480	40.299	19.636	31.431	15.891	560.206 <sup>1)</sup>	156.344 <sup>3)</sup>	85.430 <sup>3)</sup>	
2010	744.222	390.516	267.979	158.988	81.896	34.068	39.105	18.953	34.993	17.135	94.320 <sup>1)</sup>	140.588 <sup>3)</sup>	75.544 <sup>3)</sup>	

1) Национална служба за запошљавање води евиденцију о пријављеним потребама за запошљавањем које подносе послодавци који имају слободне послове у земљи и иностранству у складу са чланом 93. Закона о запошљавању и осигурању за случај незапослености („Службени гласник РС“, бр. 36/2009). Подаци од ДЕЦЕМБРА 2009. године о броју пријављених потреба за запошљавањем нису упоредиви са подацима из периода пре усвајања новог Закона.

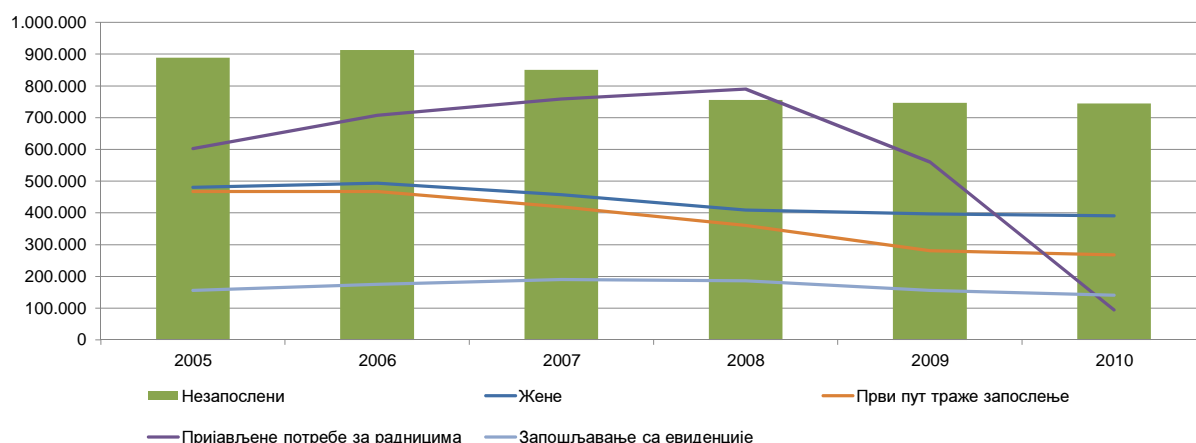
1) The National Employment Service keeps records of the requests for jobmatching services by employers who have vacancies in the country and abroad, in accordance with Article 93 of the Law on Employment and Unemployment Insurance (Official Gazette of the Republic of Serbia, No. 36/2009). The data on the number of requests for jobmatching services from DECEMBER2009 onward are not comparable with the data prior to adoption of the new Law.

2) Национална служба за запошљавање је до ДЕЦЕМБРА 2010. године податке о запошљавању водила на основу поднетих Е-3 Пријава о заснивању-престанку радног односа (Закон о евиденцијама у области рада („Сл. гласник СРЈ“, бр. 46/96)) достављених од стране послодавца Националној служби. Од ДЕЦЕМБРА 2010. године подаци о запошљавању се преузимају од Републичког завода за здравствено осигурање.

2) Until DECEMBER 2010, the National Employment Service calculated employment figures on the basis of the number of reports filed by employers on the establishment of labour relation with a worker (Law on Records in the Field of Employment, Official Gazette of FRY, No. 46/96). Since DECEMBER 2010, the data on employment is obtained from the National Health Insurance Fund.

3) Због промена начина добијања података о запошљавању (видети фусноту 2), извршена је ретроактивна корекција података у складу са новом процедуром због упоредивости временских серија.

**Графикон бр. 1 - Опште карактеристике незапослености, пријављених потреба и запошљавања од 2005. до 2010.**  
**Chart No. 1 - General characteristics of unemployment, vacancies and employment from 2005 to 2010**

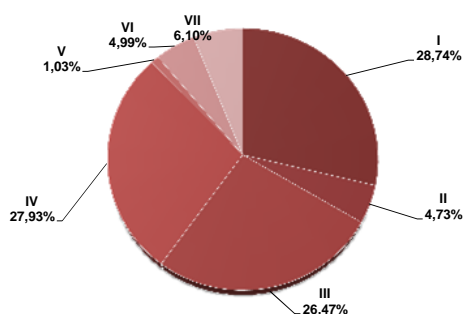


**T2 НЕЗАПОСЛЕНОСТ И ЗАПОШЉАВАЊЕ ПРЕМА СТЕПЕНУ СТРУЧНЕ СПРЕМЕ И ПОЛУ ТОКОМ ФЕБРУАРА 2011. ГОДИНЕ**

Садржај	Укупно <i>Total</i>	Жене <i>Women</i>	I		II		III		IV		V	
			Укупно <i>Total</i>	Жене <i>Women</i>	Укупно <i>Total</i>	Жене <i>Women</i>	Укупно <i>Total</i>	Жене <i>Women</i>	Укупно <i>Total</i>	Жене <i>Women</i>	Укупно <i>Total</i>	Жене <i>Women</i>
<b>НЕЗАПОСЛЕНА ЛИЦА НА КРАЈУ ПРЕТХОДНОГ МЕСЕЦА</b>	750.726	393.388	215.365	112.595	35.741	19.170	198.130	81.880	209.844	127.284	7.827	1.359
<b>НОВОПРИЈАВЉЕНА ЛИЦА У ИЗВЕШТАЈНОМ МЕСЕЦУ</b>	43.820	20.300	12.053	5.336	1.511	713	11.995	4.135	12.111	6.572	334	69
1. Први пут траже запослење	18.568	8.853	6.593	3.347	554	283	4.141	1.354	4.546	2.270	57	10
2. Били запослени	25.252	11.447	5.460	1.989	957	430	7.854	2.781	7.565	4.302	277	59
<b>УКУПНО ЗАПОСЛЕНА ЛИЦА У ИЗВЕШТАЈНОМ МЕСЕЦУ</b>	65.109	30.429	9.390	4.384	2.813	1.241	15.953	5.644	24.769	12.299	441	149
Запослени на неодређено време	21.826	9.795	2.227	980	770	318	5.025	1.685	9.140	4.377	164	48
Запослени са евиденције	12.384	7.007	2.077	1.193	558	298	2.807	1.239	4.304	2.538	75	39
<b>БРИСАНИ И ПРЕСТАНАК ВОЂЕЊА ЕВИДЕНЦИЈЕ У ИЗВЕШТАЈНОМ МЕСЕЦУ</b>	33.431	16.974	8.414	4.152	1.237	644	8.577	3.310	9.406	5.482	349	59
<b>НЕЗАПОСЛЕНА ЛИЦА НА КРАЈУ ИЗВЕШТАЈНОГ МЕСЕЦА</b>	763.550	397.438	219.432	113.896	36.123	19.284	202.148	82.777	213.245	128.618	7.864	1.373
Од укупно незапослених - први пут траже запослење	277.373	163.455	103.729	65.972	9.181	6.077	61.814	27.821	67.905	41.242	721	264
<b>ЛИЦА КОЈА ТРАЖЕ ЗАПОСЛЕЊЕ</b>	834.573	444.681	245.759	131.210	39.486	21.538	219.262	93.203	230.729	141.713	8.839	1.537
Незапослена лица	763.550	397.438	219.432	113.896	36.123	19.284	202.148	82.777	213.245	128.618	7.864	1.373
Привремено неспособни или неспремни за рад	69.498	46.412	26.247	17.271	3.345	2.251	16.959	10.378	16.739	12.692	960	161
Мировање права по Закону	155	48	17	8	13	3	53	7	49	22	2	0
Запослени који траже промену запослења	545	361	7	7	0	0	30	14	94	56	10	2
Друга лица која траже запослење	825	422	56	28	5	0	72	27	602	325	3	1

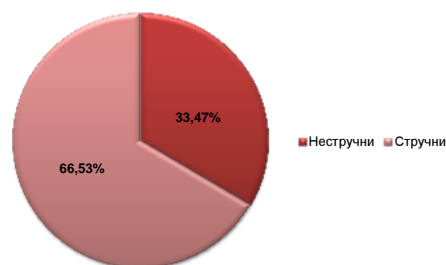
Графикон бр. 2 - Структура незапослених лица у II 2011. према степену стручне спреме

Chart No. 2 - Structure of unemployed persons in II 2011. by qualifications



Графикон бр. 2а - Структура незапослених лица у II 2011.

Chart No. 2a - Structure of unemployed persons in II 2011.

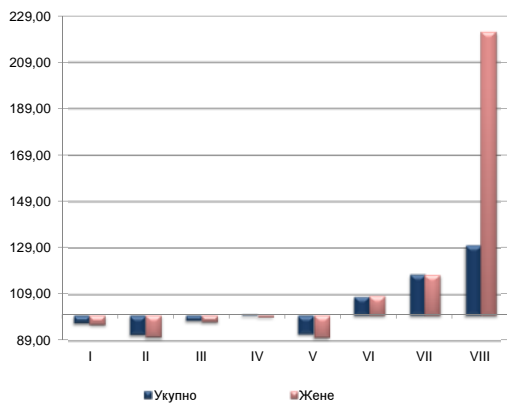


**T3 НЕЗАПОСЛЕНОСТ И ЗАПОШЉАВАЊЕ ПРЕМА СТЕПЕНУ СТРУЧНЕ СПРЕМЕ И ПОЛУ**

	Месец <i>Month</i>	Укупно <i>Total</i>	Жене <i>Women</i>	I		II		III		IV		V	
				Укупно <i>Total</i>	Жене <i>Women</i>	Укупно <i>Total</i>	Жене <i>Women</i>	Укупно <i>Total</i>	Жене <i>Women</i>	Укупно <i>Total</i>	Жене <i>Women</i>	Укупно <i>Total</i>	Жене <i>Women</i>
Незапослена лица	II 2011	763.550	397.438	219.432	113.896	36.123	19.284	202.148	82.777	213.245	128.618	7.864	1.373
	II 2010	767.418	401.310	226.829	118.581	39.404	21.242	206.205	85.083	211.595	129.417	8.553	1.516
	<i>Index</i>	99,5	99,0	96,7	96,0	91,7	90,8	98,0	97,3	100,8	99,4	91,9	90,6
Први пут траже запослење	II 2011	277.373	163.455	103.729	65.972	9.181	6.077	61.814	27.821	67.905	41.242	721	264
	II 2010	277.994	164.714	107.001	68.166	9.891	6.570	63.813	28.935	67.422	41.618	853	318
	<i>Index</i>	99,8	99,2	96,9	96,8	92,8	92,5	96,9	96,1	100,7	99,1	84,5	83,0
Новопријављени на евиденцију	II 2011	43.820	20.300	12.053	5.336	1.511	713	11.995	4.135	12.111	6.572	334	69
	II 2010	43.374	20.539	10.850	4.912	1.767	813	12.012	4.316	12.534	6.870	365	69
	<i>Index</i>	101,0	98,8	111,1	108,6	85,5	87,7	99,9	95,8	96,6	95,7	91,5	100,0
Запослени са евиденције	II 2011	12.384	7.007	2.077	1.193	558	298	2.807	1.239	4.304	2.538	75	39
	II 2010	9.343	5.484	2.043	1.278	651	353	2.587	1.191	2.221	1.388	57	28
	<i>Index</i>	132,5	127,8	101,7	93,3	85,7	84,4	108,5	104,0	193,8	182,9	131,6	139,3
Брисани и престанак вођења евиденције	II 2011	33.431	16.974	8.414	4.152	1.237	644	8.577	3.310	9.406	5.482	349	59
	II 2010	23.125	11.771	5.770	2.977	966	499	6.085	2.329	6.652	3.852	288	65
	<i>Index</i>	144,6	144,2	145,8	139,5	128,1	129,1	141,0	142,1	141,4	142,3	121,2	90,8

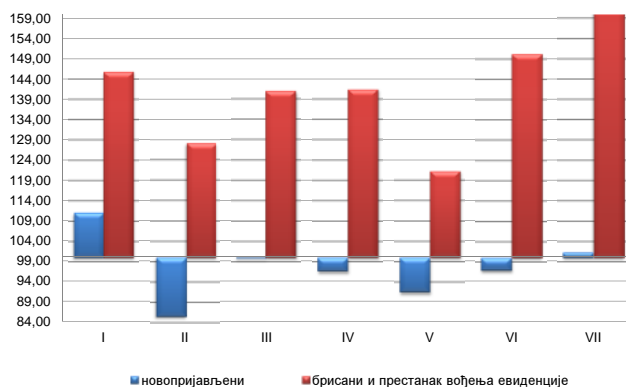
Графикон бр. 3 - Промена броја незапослених лица према степену стручне спреме у II 2011. године у односу на II 2010. године

Chart No. 3 - Change in the number of the unemployed by qualifications



Графикон бр. 3а - Промена броја новопријављених и брисаних према степену стручне спреме у II 2011. у односу на II 2010. године

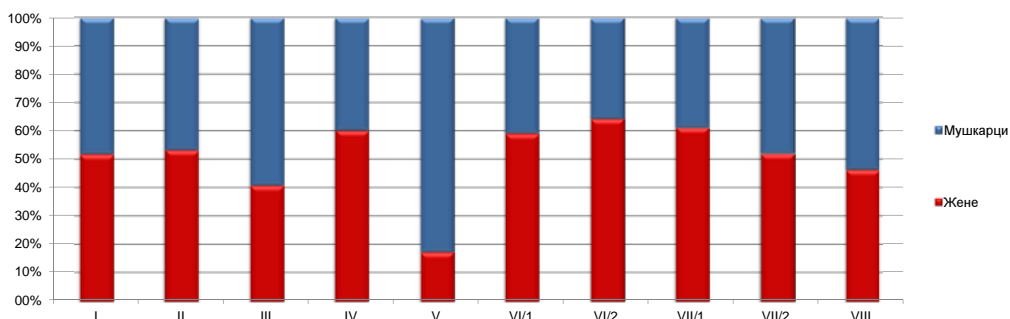
Chart No. 3a - Change in the number of newly registered and deleted by qualifications



**T2 UNEMPLOYMENT AND EMPLOYMENT BY LEVEL OF EDUCATION AND SEX DURING FEBRUARY OF 2011**

VI/1		VI/2		VII-1		VII-2		VIII		Contents
Укупно Total	Жене Women	Укупно Total	Жене Women	Укупно Total	Жене Women	Укупно Total	Жене Women	Укупно Total	Жене Women	
31.132	18.544	6.400	4.141	45.450	27.980	795	418	42	17	UNEMPLOYED PERSONS IN THE END OF THE PREVIOUS MONTH
1.550	870	722	447	3.480	2.124	63	33	1	1	NEWLY REGISTERED PERSONS IN THE REPORTING PERIOD
456	240	483	290	1.721	1.048	17	11	0	0	1. First-time job seekers
1.094	630	239	157	1.759	1.076	46	22	1	1	2. Have been employed before
1.966	1.174	444	252	9.019	5.135	206	107	108	44	TOTAL EMPLOYED PERSONS IN THE REPORTING PERIOD
706	391	151	89	3.522	1.852	74	37	47	18	Indefinite term contracts
434	300	127	79	1.945	1.286	46	31	11	4	Recruited from the NES Unemployment Register
1.510	914	394	248	3.468	2.127	73	38	3	0	DELETED FROM THE REGISTER AND DISCONTINUED RECORD KEEPING IN THE REPORTING PERIOD
31.264	18.526	6.839	4.409	45.795	28.119	797	416	43	20	UNEMPLOYED PERSONS IN THE END OF THE REPORTING PERIOD
8.866	5.676	4.597	3.010	20.365	13.279	192	113	3	1	Out of the total unemployed persons - first-time job seekers
33.593	20.087	7.098	4.614	48.883	30.296	877	462	47	21	JOB SEEKERS
31.264	18.526	6.839	4.409	45.795	28.119	797	416	43	20	Unemployed persons
2.235	1.498	212	173	2.750	1.959	48	29	3	0	Persons temporarily incapable or unavailable to work
5	1	3	1	13	6	0	0	0	0	Persons whose rights stipulated by the Law are suspended
73	55	20	18	279	192	31	16	1	1	Persons seeking to change their job
16	7	24	13	46	20	1	1	0	0	Other job seekers

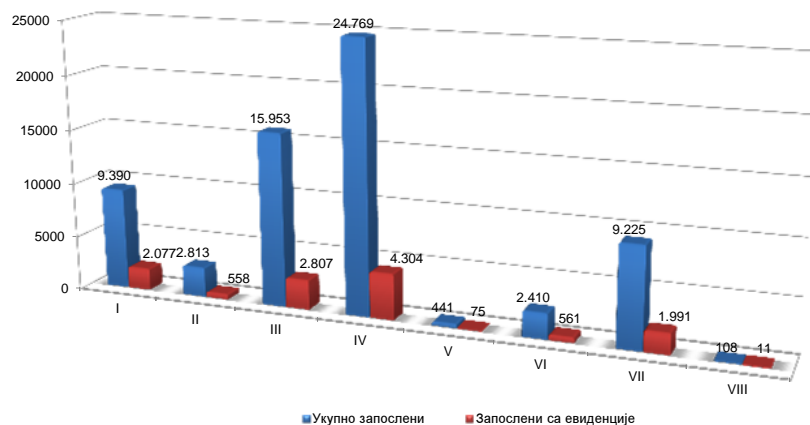
Графикон бр. 4 Структура незапослених лица према степену стручне спреме и полу у II 2011.  
Chart No. 4 - Structure of unemployed persons by qualifications and gender in II 2011.



**T3 UNEMPLOYMENT AND EMPLOYMENT BY LEVEL OF EDUCATION AND SEX**

VI/1		VI/2		VII-1		VII-2		VIII		Contents
Укупно Total	Жене Women	Укупно Total	Жене Women	Укупно Total	Жене Women	Укупно Total	Жене Women	Укупно Total	Жене Women	
31.264	18.526	6.839	4.409	45.795	28.119	797	416	43	20	Unemployed persons
32.627	19.595	2.595	1.581	38.920	23.951	657	335	33	9	First-time job seekers
95,8	94,5	263,5	278,9	117,7	117,4	121,3	124,2	130,3	222,2	Recruited from the unemployment register
8.866	5.676	4.597	3.010	20.365	13.279	192	113	3	1	Deleted from the register and discontinued record keeping
10.507	6.952	1.655	1.031	16.696	11.040	155	84	1	0	Persons recruited from the unemployment register
84,4	81,6	277,8	291,9	122,0	120,3	123,9	134,5	300,0	/0	Deleted from the register and discontinued record keeping
1.550	870	722	447	3.480	2.124	63	33	1	1	Newly registered persons in the unemployment register
1.854	1.096	491	279	3.424	2.143	74	40	3	1	Deleted from the register and discontinued record keeping
83,6	79,4	147,0	160,2	101,6	99,1	85,1	82,5	33,3	100,0	Deleted from the register and discontinued record keeping
434	300	127	79	1.945	1.286	46	31	11	4	Deleted from the register and discontinued record keeping
389	281	20	8	1.356	946	19	11	0	0	Deleted from the register and discontinued record keeping
111,6	106,8	635,0	987,5	143,4	135,9	242,1	281,8	/0	/0	Deleted from the register and discontinued record keeping
1.510	914	394	248	3.468	2.127	73	38	3	0	Deleted from the register and discontinued record keeping
1.168	695	99	45	2.051	1.281	44	27	2	1	Deleted from the register and discontinued record keeping
129,3	131,5	398,0	551,1	169,1	166,0	165,9	140,7	150,0	0,00	Deleted from the register and discontinued record keeping

Графикон бр. 5 - Запослени (укупно и са евиденције) према степену стручне спреме у II 2011. године  
Chart No. 5 - Employed (total and through NES register) by qualifications in II 2011.



**T4 НЕЗАПОСЛЕНОСТ, ПРИЈАВЉЕНЕ ПОТРЕБЕ ЗА ЗАПОШЉАВАЊЕМ ПО ГРУПАМА ЗАНИМАЊА И ПОЛУ ТОКОМ ФЕБРУАРА 2011. ГОДИНЕ**

**T4 UNEMPLOYMENT, REQUESTS FOR JOBMATCHING SERVICES IN VACANCY FILLING BY OCCUPATIONS GROUPS AND SEX DURING FEBRUARY OF 2011**

Група занимања	Незапослена лица <i>Unemployed persons</i>		Новопријављени на евиденцију <i>Newly registered</i>		Пријављене потребе за запошљавањем <i>Requests for jobmatching services in vacancy filling</i>	Запошљавање <i>Filled vacancies</i>		Запослени са евиденције <i>Recruited from the register</i>		Occupation groups
	Укупно <i>Total</i>	Жене <i>Women</i>	Укупно <i>Total</i>	Жене <i>Women</i>		Укупно <i>Total</i>	Жене <i>Women</i>	Укупно <i>Total</i>	Жене <i>Women</i>	
<b>I Пољопривреда, производња и прерада хране</b>	43.106	25.183	2.624	1.340	260	2.451	1.084	432	238	<b>I Agriculture, food production and processing</b>
1. Произвођачи билја	18.340	9.887	1.083	494	50	335	121	81	42	1. Production of plants
2. Сточари и живинари	1.481	709	60	31	4	234	87	46	22	2. Livestock and poultry breeding
3. Рибари и одгајивачи осталих животиња	31	15	3	1	0	50	12	9	0	3. Fishing and breeding of other animals
4. Ветеринари	3.264	1.238	246	81	35	115	35	28	14	4. Veterinaries
5. Прерађивач хране и пића	19.687	13.108	1.221	727	171	1.708	827	265	159	5. Food and beverage processing
6. Прерађивачи дувана	303	226	11	6	0	9	2	3	1	6. Tobacco processing
<b>II Шумарство и обрада дрвета</b>	9.579	2.987	552	149	68	798	158	157	33	<b>II Forestry and wood processing</b>
1. Шумари	2.528	1.054	168	61	19	92	23	10	1	1. Forestry
2. Прерађивачи и обрађивачи дрвета	7.051	1.933	384	88	49	706	135	147	32	2. Wood processing and modelling
<b>III Геологија, рударство и металургија</b>	4.074	1.825	182	66	5	775	59	51	4	<b>III Geology, mining and metallurgy</b>
1. Геолози	599	334	27	12	0	31	13	3	2	1. Geology
2. Занимања експлоатације нафте и земног гаса	91	27	5	1	0	42	5	1	0	2. Oil and natural gas exploitation occupations
3. Рудари и оплеменивачи руда	1.052	547	58	23	0	564	18	35	1	3. Mining and ore processing
4. Металурзи	2.332	917	92	30	5	138	23	12	1	4. Metallurgy
<b>IV Машинство и обрада метала</b>	107.069	14.307	6.253	662	989	4.087	354	734	76	<b>IV Mechanical engineering and metal processing</b>
1. Обрађивачи метала	47.843	6.915	2.604	283	306	2.211	171	405	25	1. Metal processing
2. Монтери и инсталатери у машинству	3.875	128	229	2	19	296	13	45	5	2. Installation and mounting in mechanical engineering
3. Машински конструктори и пројектанти	13.043	4.379	826	242	545	254	48	42	9	3. Mechanical engineering constructors and designers
4. Машински технолози	2.363	649	114	26	5	219	50	40	17	4. MSc in Mechanical engineering
5. Механичари и машинисти	39.945	2.236	2.480	109	114	1.107	72	202	20	5. Mechanics and machine operators
<b>V Електротехника</b>	37.072	5.325	2.494	261	112	1.983	436	367	124	<b>V Electrotechnical engineering</b>
1. Електроенерџијичари	12.261	1.733	794	85	45	353	17	55	3	1. Electrotechnical engineers
2. Електромеханичари	14.048	1.401	1.003	66	21	441	51	96	32	2. Electromechanical engineers
3. Електроничари	5.584	964	334	36	26	738	256	144	67	3. Electronic engineers
4. Занимања телекомуникација	2.102	486	103	24	2	114	31	14	5	4. Telecommunications occupations
5. Занимања рачунарске технике	3.077	741	260	50	18	337	81	58	17	5. Computer science occupations
<b>VI Хемија, неметали и графичарство</b>	22.828	16.190	1.168	788	70	1.328	521	259	110	<b>VI Chemistry, non-metals and typography</b>
1. Хемичари	13.918	10.788	683	513	33	435	208	107	56	1. Chemists
2. Гумари и пластичари	2.152	1.400	112	63	10	511	207	82	36	2. Rubber and plastics processing occupations
3. Произвођачи керамике и грађевинског материјала	1.126	701	44	27	1	97	16	21	6	3. Production of ceramics and construction material
4. Стаклари	750	305	54	21	0	16	4	3	1	4. Glass processing occupations
5. Папирничари	451	290	20	16	0	118	38	22	1	5. Paper processing occupations
6. Графинчари	4.431	2.706	255	148	26	151	48	24	10	6. Typography occupations
<b>VIII Текстилно и кожарство</b>	45.105	39.069	1.877	1.605	499	1.922	1.629	538	479	<b>VIII Textile and leather processing</b>
1. Текстилци	12.851	10.483	477	376	114	826	707	264	235	1. Textile occupations
2. Произвођачи одеће	26.197	24.211	1.142	1.039	344	557	482	202	185	2. Production of clothing
3. Кожари и кранари	1.133	823	51	39	0	42	31	3	3	3. Leather and fur processing
4. Обућари и кожни галантеристи	4.924	3.552	207	151	41	497	409	69	56	4. Shoemakers and producers of leather products
<b>VIII Комуналне, тапетарске и фарбарске услуге</b>	4.006	970	209	29	46	1.825	1.215	378	293	<b>VIII Public utility, upholstery and painting services</b>
1. Комуналци	351	275	3	3	36	1.652	1.194	347	290	1. Public utility occupations
2. Тапетари	1.306	433	82	16	0	56	16	11	2	2. Upholsterers
3. Фарбари и лакирани	2.349	262	124	10	10	117	5	20	1	3. Paint and lacquer related occupations
<b>IX Геодезија и грађевинарство</b>	16.713	5.699	1.037	327	167	2.524	351	463	74	<b>IX Geodesy and civil engineering</b>
1. Геодети	801	415	55	24	2	182	89	6	3	1. Geodesy occupations
2. Архитекти и урбанисти	3.601	2.189	242	135	21	224	127	54	38	2. Architects and urban planning occupations
3. Грађевинари	10.854	2.921	645	162	141	1.880	122	360	26	3. Civil engineers
4. Занимања завршних грађевинских радова	1.457	174	95	6	3	238	13	43	7	4. Final construction works occupations
<b>X Саобраћај</b>	19.475	3.915	1.253	238	75	3.491	241	499	44	<b>X Transport</b>
1. Занимања друског саобраћаја	15.401	2.461	1.022	158	69	2.826	116	415	26	1. Road transport occupations
2. Железничари	1.453	435	79	26	0	95	16	31	7	2. Railway transport occupations
3. Бродари	442	115	32	7	2	51	1	6	0	3. Ship transport occupations
4. Вазадухопловци	186	65	20	5	0	23	2	0	0	4. Air transport occupations
5. Занимања ПТТ саобраћаја	818	498	42	26	2	299	91	25	10	5. Postal occupations
6. Занимања претоварних услуга, унутрашњег транспорта и превоза жичарама	1.175	341	58	16	2	197	15	22	1	6. Loading-unloading, internal transport and cableway transport occupations
<b>XI Трговина, угостителство и туризам</b>	71.302	47.951	4.178	2.585	420	13.454	8.512	2.368	1.679	<b>XI Trade, hotels &amp; restaurants and tourism</b>
1. Трговци	46.621	34.255	2.464	1.742	234	11.105	7.296	1.968	1.441	1. Traders
2. Занимања угостителства и туризма	24.681	13.696	1.714	843	186	2.349	1.216	400	238	2. Hotels & restaurants and tourism occupations
<b>XII Економија, право и администрација</b>	76.444	54.773	4.303	2.861	722	10.395	5.448	1.772	1.070	<b>XII Economics, law and administration</b>
1. Менаџери и организатори	4.330	2.552	333	193	22	1.375	559	186	86	1. Managers and organisers
2. Економисти	46.846	34.653	2.665	1.846	329	2.417	1.558	496	361	2. Economists
3. Правници	11.748	8.188	654	423	270	750	492	179	112	3. Law related occupations
4. Информатичари и статистичари	3.886	2.436	244	137	22	284	91	47	19	4. Information and statistics occupations
5. Кадровска занимања	492	273	24	13	1	499	289	75	48	5. Human resources occupations
6. Администратори	6.362	6.031	236	212	53	2.830	1.906	502	383	6. Administrators
7. Занимања одбране, безбедности и заштите	2.768	633	147	37	24	1.416	127	211	17	7. Defence, safety and protection occupations
8. Занимања осигурања	12	7	0	0	1	824	426	76	44	8. Insurance related occupations
<b>XIII Васпитање и образовање</b>	13.097	10.152	944	737	562	3.061	2.364	842	686	<b>XIII Education and upbringing</b>
1. Васпитачи и наставници друштвено - хуманистичке струке	11.805	9.583	861	709	516	2.248	1.849	623	533	1. Kindergarten and school teachers with a background in social sciences and humanities
2. Наставници природно - математичке струке	615	390	40	20	37	459	307	142	104	2. Teachers of mathematics and natural sciences
3. Наставници техничко - технолошке струке	656	161	41	6	9	202	90	38	19	3. Teachers of technical and technology sciences
4. Наставници биотехничке струке	17	14	0	0	0	74	54	21	14	4. Teachers of biotechnical sciences
5. Наставници здравствене струке	4	4	2	2	0	78	64	18	16	5. Teachers of health related sciences
<b>XIV Друштвено - хуманистичко подручје</b>	7.823	5.711	598	444	57	540	317	141	105	<b>XIV Social and humanistic field</b>
1. Друштвено - хуманистичка занимања	7.823	5.711	598	444	57	540	317	141	105	1. Social and humanistic occupations
<b>XV Природно - математичко подручје</b>	10.263	6.593	633	369	53	288	159	78	52	<b>XV Mathematics and other natural sciences</b>
1. Природно - математичка занимања	10.263	6.593	633	369	53	288	159	78	52	1. Occupations in the field of natural sciences
<b>XVI Култура, уметност и јавно информисање</b>	7.435	5.539	445	297	41	438	246	69	46	<b>XVI Culture, art and media</b>
1. Ликовни уметници и дизајнери	2.045	1.359	153	93	16	53	34	16	13	1. Fine artists and designers
2. Сценски уметници, музичари и књижевници	1.344	836	105	62	2	66	33	10	5	2. Theatre/film artists, musicians and writers
3. Занимања јавног информисања	985	764	54	38	9	163	77	23	12	3. Media related occupations
4. Остала занимања културе, уметности и информисања	3.061	2.580	133	104	14	156	102	20	16	4. Other occupations related to culture, art and media
<b>XVIII Здравство, фармација и социјална заштита</b>	18.611	15.193	1.200	937	518	2.741	2.148	743	597	<b>XVIII Health, pharmacy and social protection</b>
1. Медицини	13.555	11.170	852	677	424	1.790	1.365	491	391	1. Doctors and other medical occupations
2. Стоматолози	2.873	2.175	178	120	24	149	111	54	45	2. Dentists
3. Фармацеути	1.860	1.581	151	123	50	605	514	126	103	3. Pharmacists
4. Занимања социјалне заштите	323	267	19	17	20	197	158	72	58	4. Social protection occupations
<b>XVIII Физичка култура и спорт</b>	762	167	66	8	0	129	33	21	6	<b>XVIII Fitness and sports</b>
1. Занимања физичке културе	132	45	4	0	0	91	28	19	6	1. Fitness occupations
2. Спортисти	630	122	62	8	0	38	5	2	0	2. Sportists
<b>XIX Остало</b>	248.786	135.889	13.804	6.597	783	12.879	5.154	2.472	1.291	<b>XIX Other</b>
1. Занимања личних услуга	12.107	10.825	734	644	50	1.379	754	308	203	1. Personal services occupations
2. Верска занимања	184	72	12	2	0	35	4	6	2	2. Religion related occupations
3. Нераспоредени	236.495	124.992	13.058	5.951	733	11.465	4.396	2.158	1.086	3. Non-classified
<b>УКУПНО</b>	<b>763.550</b>	<b>397.438</b>	<b>43.820</b>	<b>20.300</b>	<b>5.447</b>	<b>65.109</b>	<b>30.429</b>	<b>12.384</b>	<b>7.007</b>	<b>TOTAL</b>

**T5 ПРЕГЛЕД НАЈТРАЖЕНИЈИХ ЗАНИМАЊА У ОКВИРУ СТЕПЕНА СТРУЧНЕ СПРЕМЕ  
ПРЕМА ПРИЈАВЉЕНИМ ПОТРЕБАМА  
ТОКОМ ФЕБРУАРА 2011. ГОДИНЕ**

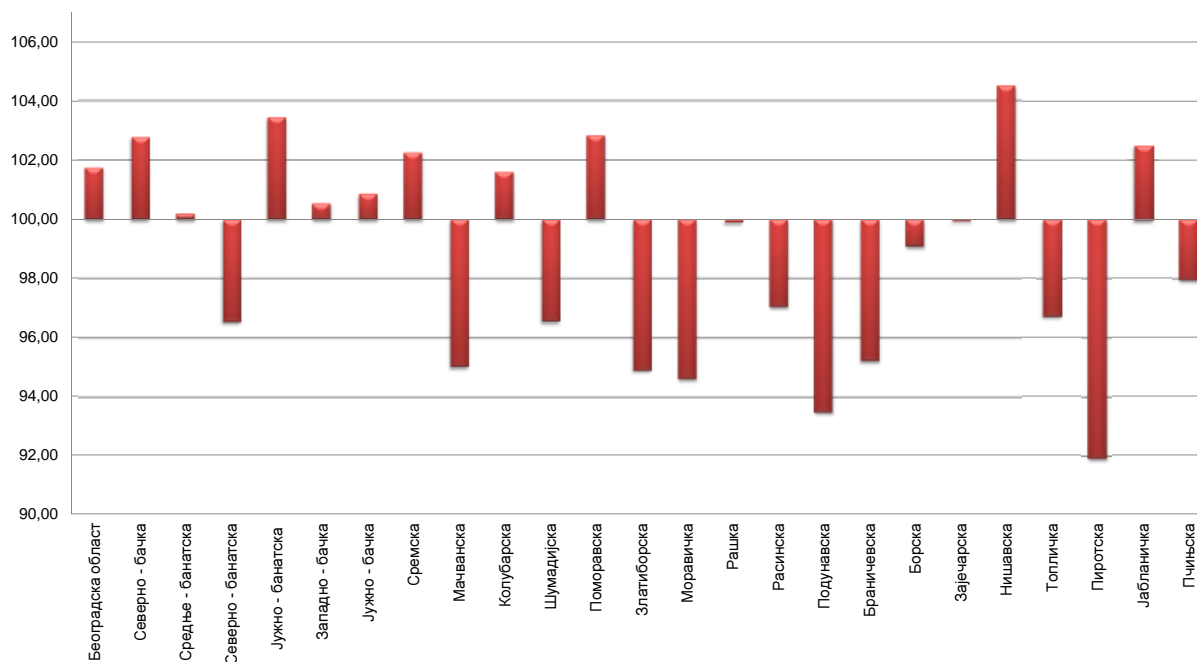
**T5 OVERVIEW OF THE MOST FREQUENTLY DEMANDED OCCUPATIONS BY  
EDUCATION LEVELS ACCORDING TO THE REQUESTS FOR JOBMATCHING  
SERVICES IN VACANCY FILLING DURING FEBRUARY OF 2011**

Шифра занимања Occupation code	Назив занимања	Број слободних послова Number of vacancies	Шифра занимања Occupation code	Назив занимања	Број слободних послова Number of vacancies
I степен стручне спреме			V степен стручне спреме		
109900	Лица без занимања и стручне спреме (I CCC - НК)	657	504002	Моделар конфекције	7
100501	Манипулант у прехранбеној производњи	100	507121	Пословни секретар	5
104502	Чистач просторија	36	507765	Инструктор возаче	3
101002	Манипулант у преради дрвета	31	506455	Трговачки путник	2
101801	Манипулант у обради метала	20	501813	Бравар - специјалиста	1
104501	Комунални хигијеничар	2	502432	Електромонтерски техничар електричних мрежа - специјалиста	1
104503	Спремачица у здравству	1	503600	Графичар - специјалиста (V CCC и ВКВ)	1
			509641	Фризер - специјалиста	1
II степен стручне спреме			VI/1 степен стручне спреме		
204023	Шивач текстила	41	616453	Комерцијалиста	85
204200	Помоћни обућар и кожни галантериста (II CCC и ПК)	34	616700	Економиста за финансије, рачуноводство и банкарство (VI - 1 CCC)	23
204000	Помоћни конфекционар (II CCC и ПК)	30	617501	Васпитач предшколске деце	11
200502	Помоћник лекара	19	611800	Машински инжењер (VI - 1 CCC)	5
206515	Помоћни кувар	12	612600	Инжењер електротехнике за електронику (VI - 1 CCC)	4
206516	Помоћник посластичара	12	616500	Економиста за туризам и виши угоститељ (VI - 1 CCC)	4
202224	Аутоперач - подмазивач	7	616800	Правник (VI - 1 CCC)	4
203200	Помоћни гумар и пластичар (II CCC и ПК)	6	612000	Машински инжењер - конструктор (VI - 1 CCC)	3
206513	Сервиер	5	615200	Инжењер грађевинарства (VI - 1 CCC)	3
206505	Роштилџија	4	616600	Менаџер (VI - 1 CCC)	2
200500	Помоћни - приручени прерађивач хране и пића (II CCC и ПК)	3	619000	Виша медицинска сестра (VI - 1 CCC)	2
202271	Ложач парних котлова	3	619067	Санитарни еколог	2
206402	Пакер	3	619221	Фармацеутски оперативни технолог	2
206500	Помоћни угоститељ (II CCC и ПК)	3	610500	Инжењер прехранбене технологије (VI - 1 CCC)	1
206506	Припремач пића	3	615000	Инжењер геодезије (VI - 1 CCC)	1
206522	Собарица	3	616499	Неразвијени трговци ВИ - 1 категорије сложености	1
207201	Чувар	3	616900	Инжењер статистике и информатике (VI - 1 CCC)	1
205200	Помоћни грађевински радник (II CCC и ПК)	2	617569	Наставник музичког васпитања	1
205602	Возач лаких моторних возила	2	617601	Наставник математике	1
206100	Помоћни транспортни возач (II CCC и ПК)	2	619068	Медицински дијететичар	1
206400	Руководилац робом - помоћни продавац (II CCC и ПК)	2			
207100	Помоћни административни радник (II CCC и ПК)	2	VI/2 степен стручне спреме		
209311	Геронтодомаћин	2	626710	Економиста (3 године студија)	3
III степен стручне спреме			620119	Струковни инжењер пољопривреде	2
300911	Уређивач зелених површина	999	627507	Струковни васпитач	2
304000	Кројач и конфекционар (III CCC и КВ)	117	629211	Струковни фармацеутски техничар	2
306400	Продавац (III CCC и КВ)	81	620100	Пољопривредни инжењер за производњу биља - специјалиста (VI - 2 CCC)	1
304022	Кројач текстила	75	622800	Инжењер електротехнике и рачунарства (3 године студија)	1
306513	Келнер	66	623120	Инжењер технологије (3 године студија)	1
304023	Шивач конфекције	59	626641	Струковни инжењер менаџмента	1
307201	Заштитар имовине - портир	56	626709	Струковни економиста	1
301813	Бравар	53	626923	Информатичар (3 године студија)	1
303931	Ткач	50	628329	Струковни инжењер заштите животне средине	1
305600	Возач друмског возила (III CCC и КВ)	45	VII/1 степен стручне спреме		
305201	Армирач	33	716700	Дипломирани економиста за општу економију, банкарство и финансије (VII - 1 CCC)	55
309640	Фризер за жене	27	716800	Дипломирани правник (VII - 1 CCC) / Дипломирани правник - мастер	32
306515	Кувар једноставних јела	26	717502	Професор разредне наставе	26
301801	Металостругар	21	711800	Дипломирани машински инжењер (VII - 1 CCC) / Дипломирани инжењер машинства - мастер	17
303900	Текстилни радник (III CCC и КВ)	19	719200	Дипломирани фармацеут (VII - 1 CCC)	17
303661	Књиговезац	18	717534	Професор енглеског језика	14
302220	Аутомеханичар	17	717601	Професор математике	14
303941	Плетач	17	718512	Графички дизајнер	14
301835	Електрозаваривач	16	716720	Економиста (4 године студија)	12
306411	Продавац робе свакодневне потрошње	16	715200	Дипломирани инжењер грађевинарства (VII - 1 CCC) / Дипломирани инжењер грађевинарства - мастер	10
307111	Дактилограф	16	717602	Професор физике	10
IV степен стручне спреме			712000	Дипломирани машински инжењер - конструктор (VII - 1 CCC)	9
402000	Машински техничар - конструктор (IV CCC)	521	717510	Професор историје	9
406700	Економски техничар (IV CCC)	74	717515	Професор српскохрватског језика	8
409900	Матурант гимназије (IV CCC)	74	719000	Доктор медицине	8
409002	Медицинска сестра	68	710500	Дипломирани инжењер прехранбене технологије (VII - 1 CCC)	7
402201	Сервисни машински механичар	46	718301	Математичар / Дипломирани математичар - мастер	7
403900	Текстилни техничар (IV CCC)	37	710100	Дипломирани пољопривредни инжењер за производњу биља (VII - 1 CCC)	6
406453	Комерцијални техничар	27	716500	Дипломирани економиста за туризам и угоститељство и дипломирани туризмолог (VII - 1 CCC)	6
409000	Медицински техничар (IV CCC)	24	716820	Правник (4 године студија)	6
407100	Административни техничар (IV CCC)	23	719300	Дипломирани социјални радник (VII - 1 CCC)	6
406400	Продавац (IV CCC)	19	VII/2 степен стручне спреме		
401800	Машински техничар - контролор квалитета (IV CCC)	17	729001	Специјалиста интерне медицине	1
409999	Нераспоредена занимања ИВ категорије сложености	16	729015	Специјалиста дерматовенерологије	1
406513	Конобар	15	729031	Специјалиста опште хирургије	1
400400	Ветеринарски техничар (IV CCC)	14	729061	Специјалиста епидемиологије	1
400100	Пољопривредни техничар за производњу биља (IV CCC)	12			
402400	Електротехничар енергетике (IV CCC)	12			
401813	Универзални бравар	10			
405600	Техничар друмског саобраћаја (IV CCC)	10			
402600	Електротехничар електронике (IV CCC)	9			
406515	Кувар	9			

**Т6 НЕЗАПОСЛЕНА ЛИЦА ПО МЕСЕЦИМА И ПОЛУ**

Ред. бр. No	Област/Регион <i>County/Region</i>	Ø 2011.		II 2010		III 2010		IV 2010		V 2010		VI 2010		VII 2010	
		Укупно <i>Total</i>	Жене <i>Women</i>	Укупно <i>Total</i>	Жене <i>Women</i>	Укупно <i>Total</i>	Жене <i>Women</i>	Укупно <i>Total</i>	Жене <i>Women</i>	Укупно <i>Total</i>	Жене <i>Women</i>	Укупно <i>Total</i>	Жене <i>Women</i>	Укупно <i>Total</i>	Жене <i>Women</i>
1	Београдска област	95.170	52.911	95.326	52.667	96.714	53.298	96.364	53.031	94.467	52.103	96.690	53.853	96.288	53.841
	<b>Београдски регион</b>	<b>95.170</b>	<b>52.911</b>	<b>95.326</b>	<b>52.667</b>	<b>96.714</b>	<b>53.298</b>	<b>96.364</b>	<b>53.031</b>	<b>94.467</b>	<b>52.103</b>	<b>96.690</b>	<b>53.853</b>	<b>96.288</b>	<b>53.841</b>
2	Северно - бачка	16.871	8.312	16.754	8.161	17.017	8.294	17.065	8.349	16.973	8.310	17.005	8.411	16.844	8.379
3	Средње - банатска	19.923	9.986	20.594	10.366	20.942	10.470	20.966	10.475	20.640	10.281	20.109	9.957	19.983	9.945
4	Северно - банатска	14.932	7.328	15.458	7.501	15.629	7.569	15.300	7.432	15.117	7.402	14.925	7.316	14.881	7.363
5	Јужно - банатска	33.149	16.945	33.307	16.843	33.517	16.924	33.257	16.834	33.022	16.697	33.420	17.014	33.169	16.922
6	Западно - бачка	22.067	10.657	22.739	10.968	22.980	11.056	22.656	10.911	22.276	10.761	21.999	10.631	21.920	10.616
7	Јужно - бачка	65.616	34.863	67.630	35.759	68.945	36.199	67.731	35.567	67.079	35.251	65.212	34.504	64.519	34.363
8	Сремска	27.280	13.579	27.588	13.547	28.062	13.794	28.073	13.741	27.835	13.730	27.340	13.528	27.094	13.495
	<b>Регион Војводине</b>	<b>199.836</b>	<b>101.671</b>	<b>204.070</b>	<b>103.145</b>	<b>207.092</b>	<b>104.306</b>	<b>205.048</b>	<b>103.309</b>	<b>202.942</b>	<b>102.432</b>	<b>200.010</b>	<b>101.361</b>	<b>198.410</b>	<b>101.083</b>
9	Мачванска	36.708	19.267	37.930	19.924	38.446	20.096	38.334	20.011	37.916	19.816	36.703	19.189	36.591	19.264
10	Колубарска	12.778	6.685	13.359	6.986	13.561	7.030	13.553	7.042	13.334	6.944	12.743	6.623	12.456	6.525
11	Шумадијска	35.788	19.883	37.354	20.812	37.744	20.884	37.839	20.884	36.822	20.319	36.502	20.172	35.238	19.573
12	Поморавска	27.731	14.678	28.062	14.866	28.218	14.890	28.406	15.000	28.222	14.909	27.472	14.399	27.455	14.446
13	Златиборска	33.328	17.176	35.652	18.263	35.936	18.226	35.837	18.251	35.213	18.057	33.450	17.396	32.186	16.774
14	Моравичка	21.307	10.870	22.455	11.367	22.713	11.416	22.688	11.399	22.583	11.393	21.315	10.784	21.194	10.779
15	Рашка	49.431	27.032	50.819	27.759	51.801	28.176	51.769	28.165	51.074	27.819	49.366	26.986	48.476	26.572
16	Расинска	27.706	14.681	28.875	15.362	29.243	15.471	29.202	15.477	29.184	15.376	27.642	14.597	27.069	14.315
	<b>Регион Шумадије и Западне Србије</b>	<b>244.777</b>	<b>130.273</b>	<b>254.506</b>	<b>135.339</b>	<b>257.662</b>	<b>136.189</b>	<b>257.628</b>	<b>136.229</b>	<b>254.348</b>	<b>134.633</b>	<b>245.193</b>	<b>130.146</b>	<b>240.665</b>	<b>128.248</b>
17	Подунавска	15.440	8.653	16.523	9.123	16.697	9.199	16.666	9.229	16.371	9.109	15.489	8.600	15.031	8.442
18	Браничевска	9.471	5.050	10.181	5.435	10.353	5.479	10.392	5.494	10.309	5.456	9.642	5.112	9.108	4.878
19	Борска	12.936	6.792	13.366	6.957	13.672	7.041	13.687	7.057	13.320	6.954	13.049	6.862	12.823	6.777
20	Зајечарска	14.043	7.001	14.585	7.272	14.693	7.262	14.669	7.239	14.433	7.154	13.949	6.971	13.693	6.882
21	Нишавска	49.785	25.958	49.930	26.296	50.346	26.361	50.175	26.173	50.171	26.079	50.302	26.214	50.477	26.265
22	Топличка	15.275	7.541	16.121	7.886	16.288	7.926	16.233	7.888	16.111	7.868	15.993	7.932	15.554	7.740
23	Пиротска	14.992	7.327	15.771	7.699	15.939	7.726	15.909	7.721	15.681	7.661	15.290	7.475	14.968	7.342
24	Јабланичка	36.414	17.776	37.844	18.410	39.612	19.141	36.914	17.893	36.511	17.612	35.297	17.195	35.706	17.422
25	Пчињска	29.172	15.619	31.610	16.796	31.769	16.828	31.041	16.468	30.455	16.146	29.136	15.582	27.977	15.125
	<b>Регион Јужне и Источне Србије</b>	<b>197.527</b>	<b>101.717</b>	<b>205.931</b>	<b>105.874</b>	<b>209.369</b>	<b>106.963</b>	<b>205.686</b>	<b>105.162</b>	<b>203.362</b>	<b>104.039</b>	<b>198.147</b>	<b>101.943</b>	<b>195.337</b>	<b>100.873</b>
	<b>Регион Косово и Метохија</b>	<b>6.912</b>	<b>3.944</b>	<b>7.584</b>	<b>4.284</b>	<b>7.667</b>	<b>4.311</b>	<b>7.457</b>	<b>4.203</b>	<b>7.471</b>	<b>4.214</b>	<b>6.808</b>	<b>3.841</b>	<b>6.348</b>	<b>3.642</b>
	<b>Република Србија</b>	<b>744.222</b>	<b>390.516</b>	<b>767.418</b>	<b>401.310</b>	<b>778.505</b>	<b>405.068</b>	<b>772.184</b>	<b>401.935</b>	<b>762.592</b>	<b>397.423</b>	<b>746.848</b>	<b>391.144</b>	<b>737.048</b>	<b>387.687</b>

Графикон бр. 6 - Промена броја незапослених лица за период II 2010. - II 2011. године  
*Chart No. 6 - Change in the number of the unemployed II 2010 - II 2011*

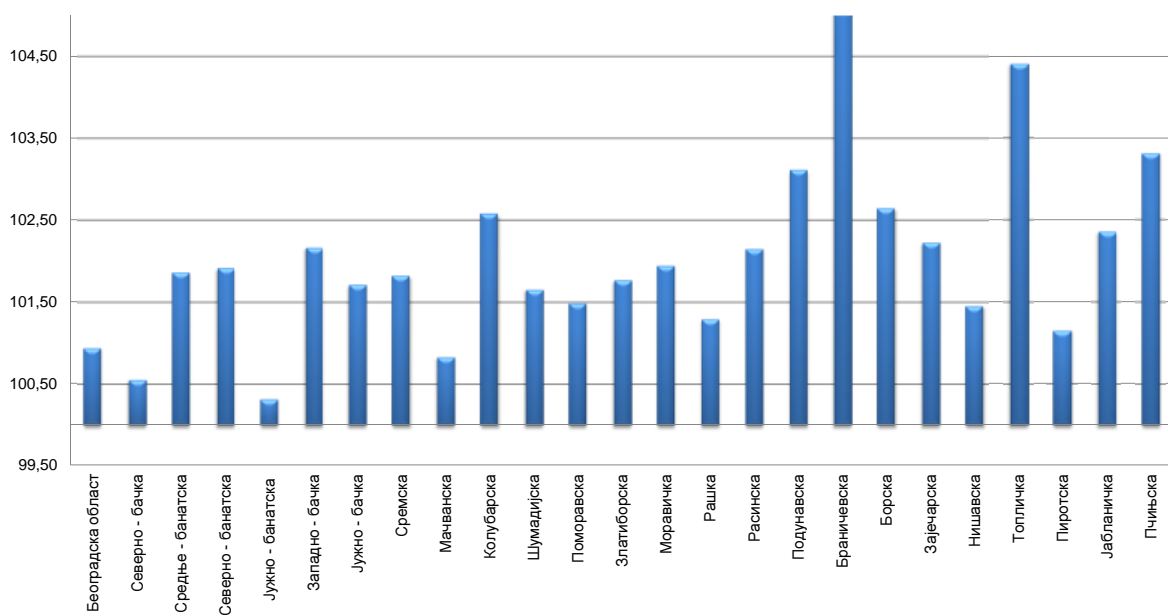




**T6 UNEMPLOYED PERSONS BY MONTHS AND SEX**

VIII 2010		IX 2010		X 2010		XI 2010		XII 2010		I 2011		II 2011		Индекси Index		
Укупно Total	Жене Women	Укупно Total	Жене Women	Укупно Total	Жене Women	Укупно Total	Жене Women	Укупно Total	Жене Women	Укупно Total	Жене Women	Укупно Total	Жене Women	II 2011 / II 2010	II 2011 / XII 2010	II 2011 / I 2011
94.761	53.133	95.071	53.215	94.101	52.720	94.314	52.701	93.769	52.162	96.079	53.138	96.984	53.185	101,74	100,94	100,94
<b>94.761</b>	<b>53.133</b>	<b>95.071</b>	<b>53.215</b>	<b>94.101</b>	<b>52.720</b>	<b>94.314</b>	<b>52.701</b>	<b>93.769</b>	<b>52.162</b>	<b>96.079</b>	<b>53.138</b>	<b>96.984</b>	<b>53.185</b>	<b>101,74</b>	<b>100,94</b>	<b>100,94</b>
16.780	8.366	17.027	8.440	16.896	8.403	16.995	8.407	16.778	8.238	17.124	8.376	17.219	8.389	102,78	100,55	100,55
19.766	9.875	18.474	9.325	18.730	9.467	19.041	9.658	19.629	9.847	20.257	10.040	20.635	10.103	100,20	101,87	101,87
14.848	7.340	14.831	7.302	14.500	7.168	14.301	7.133	14.291	7.139	14.641	7.271	14.922	7.338	96,53	101,92	101,92
32.910	16.873	32.876	16.871	32.555	16.764	33.364	17.389	33.640	17.614	34.348	17.927	34.457	17.850	103,45	100,32	100,32
21.568	10.486	21.651	10.474	21.500	10.365	21.480	10.342	21.705	10.449	22.376	10.729	22.861	10.916	100,54	102,17	102,17
63.558	34.013	63.477	33.969	64.068	34.294	63.965	34.394	65.156	34.989	67.067	35.852	68.218	36.320	100,87	101,72	101,72
26.542	13.333	26.866	13.543	27.070	13.698	26.957	13.658	27.077	13.660	27.705	13.861	28.211	14.049	102,26	101,83	101,83
<b>195.972</b>	<b>100.286</b>	<b>195.202</b>	<b>99.924</b>	<b>195.319</b>	<b>100.159</b>	<b>196.103</b>	<b>100.981</b>	<b>198.276</b>	<b>101.936</b>	<b>203.518</b>	<b>104.056</b>	<b>206.523</b>	<b>104.965</b>	<b>101,20</b>	<b>101,48</b>	<b>101,48</b>
36.086	19.050	35.990	18.871	35.111	18.441	34.985	18.457	35.165	18.436	35.747	18.681	36.044	18.753	95,03	100,83	100,83
12.042	6.314	12.016	6.285	12.137	6.376	12.534	6.621	12.704	6.713	13.231	6.914	13.573	7.071	101,60	102,58	102,58
34.812	19.362	34.617	19.222	33.950	18.910	33.880	18.910	33.996	18.925	35.482	19.559	36.069	19.667	96,56	101,65	101,65
27.272	14.426	27.197	14.388	27.590	14.578	27.523	14.691	27.846	14.874	28.434	15.152	28.858	15.254	102,84	101,49	101,49
31.628	16.484	30.965	16.057	31.012	16.032	31.312	16.183	31.882	16.419	33.243	17.025	33.832	17.232	94,90	101,77	101,77
20.580	10.570	20.207	10.365	19.869	10.216	20.021	10.406	20.282	10.654	20.838	10.976	21.244	11.178	94,61	101,95	101,95
47.938	26.272	47.572	26.002	47.175	25.816	48.142	26.414	48.985	26.897	50.121	27.363	50.770	27.629	99,90	101,29	101,29
26.693	14.161	26.522	14.044	26.567	14.053	26.508	14.036	26.781	14.168	27.430	14.449	28.020	14.597	97,04	102,15	102,15
<b>237.051</b>	<b>126.639</b>	<b>235.086</b>	<b>125.234</b>	<b>233.411</b>	<b>124.422</b>	<b>234.905</b>	<b>125.718</b>	<b>237.641</b>	<b>127.086</b>	<b>244.526</b>	<b>130.119</b>	<b>248.410</b>	<b>131.381</b>	<b>97,60</b>	<b>101,59</b>	<b>101,59</b>
14.817	8.408	14.511	8.250	14.220	8.147	14.400	8.203	14.533	8.239	14.979	8.387	15.446	8.544	93,48	103,12	103,12
8.754	4.715	8.671	4.657	8.783	4.681	8.771	4.671	8.914	4.777	9.210	4.867	9.694	5.053	95,22	105,26	105,26
12.620	6.630	12.463	6.571	12.331	6.538	12.428	6.604	12.561	6.669	12.901	6.851	13.243	6.993	99,08	102,65	102,65
13.480	6.792	13.339	6.691	13.449	6.721	13.767	6.846	14.053	6.982	14.258	7.041	14.576	7.147	99,94	102,23	102,23
49.435	25.812	49.266	25.680	49.367	25.515	49.203	25.512	49.882	25.669	51.440	26.355	52.189	26.609	104,52	101,46	101,46
14.575	7.329	14.189	7.106	14.129	7.015	13.997	6.981	14.264	7.058	14.934	7.368	15.592	7.606	96,72	104,41	104,41
14.452	7.097	14.248	6.965	13.965	6.820	14.070	6.902	14.134	6.930	14.333	7.004	14.497	7.041	91,92	101,14	101,14
35.031	17.121	35.632	17.439	35.244	17.325	35.985	17.757	36.253	17.859	37.892	18.498	38.784	18.794	102,48	102,35	102,35
26.900	14.660	26.808	14.545	26.668	14.446	27.701	14.877	28.610	15.208	29.971	15.836	30.963	16.281	97,95	103,31	103,31
<b>190.064</b>	<b>98.564</b>	<b>189.127</b>	<b>97.904</b>	<b>188.156</b>	<b>97.208</b>	<b>190.322</b>	<b>98.353</b>	<b>193.204</b>	<b>99.391</b>	<b>199.918</b>	<b>102.207</b>	<b>204.984</b>	<b>104.068</b>	<b>99,54</b>	<b>102,53</b>	<b>102,53</b>
<b>6.421</b>	<b>3.699</b>	<b>6.556</b>	<b>3.761</b>	<b>6.514</b>	<b>3.757</b>	<b>6.497</b>	<b>3.767</b>	<b>6.629</b>	<b>3.820</b>	<b>6.684</b>	<b>3.867</b>	<b>6.648</b>	<b>3.838</b>	<b>87,66</b>	<b>99,46</b>	<b>99,46</b>
<b>724.270</b>	<b>382.321</b>	<b>721.043</b>	<b>380.038</b>	<b>717.503</b>	<b>378.267</b>	<b>722.142</b>	<b>381.521</b>	<b>729.520</b>	<b>384.396</b>	<b>750.726</b>	<b>393.388</b>	<b>763.550</b>	<b>397.438</b>	<b>99,50</b>	<b>101,71</b>	<b>101,71</b>

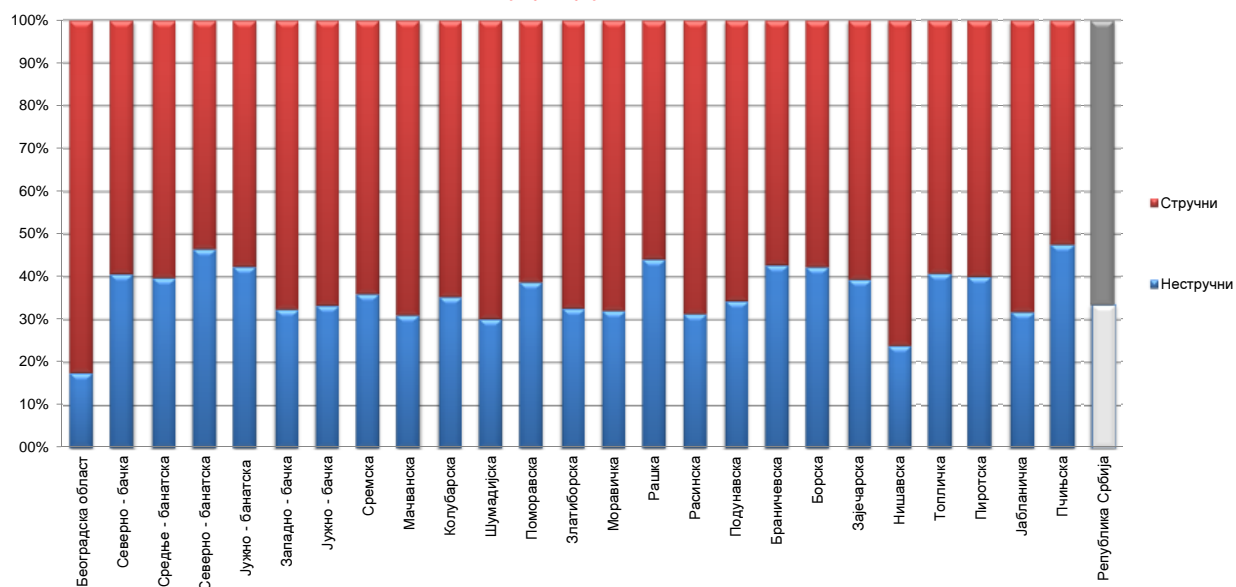
Графикон бр. 7 - Промена броја незапослених лица за период I 2011. - II 2011. године  
 Chart No. 7 - Change in the number of the unemployed I 2011 - II 2011.



**T7 НЕЗАПОСЛЕНА ЛИЦА ПРЕМА СТЕПЕНУ СТРУЧНЕ СПРЕМЕ И ПОЛУ НА КРАЈУ ФЕБРУАРА 2011. ГОДИНЕ**

Ред. Бр. No	Област/Регион County/Region	Укупно Total	Жене Women	I		II		III		IV	
				Укупно Total	Жене Women	Укупно Total	Жене Women	Укупно Total	Жене Women	Укупно Total	Жене Women
1	Београдска област	96.984	53.185	14.170	7.349	2.814	1.694	20.304	8.053	33.511	20.296
<b>Београдски регион</b>		<b>96.984</b>	<b>53.185</b>	<b>14.170</b>	<b>7.349</b>	<b>2.814</b>	<b>1.694</b>	<b>20.304</b>	<b>8.053</b>	<b>33.511</b>	<b>20.296</b>
2	Северно - бачка	17.219	8.389	6.192	2.855	807	404	4.249	1.716	4.414	2.555
3	Средње - банатска	20.635	10.103	7.660	3.846	544	200	5.703	2.042	4.778	2.937
4	Северно - банатска	14.922	7.338	6.293	3.040	649	299	3.765	1.461	3.257	2.006
5	Јужно - банатска	34.457	17.850	12.371	6.390	2.234	1.195	7.710	2.996	9.292	5.622
6	Западно - бачка	22.861	10.916	6.183	2.889	1.229	593	6.853	2.482	6.808	3.978
7	Јужно - бачка	68.218	36.320	18.308	9.530	4.416	2.298	16.927	6.992	18.556	11.344
8	Сремска	28.211	14.049	8.518	4.092	1.630	813	7.909	3.144	7.457	4.420
<b>Регион Војводине</b>		<b>206.523</b>	<b>104.965</b>	<b>65.525</b>	<b>32.642</b>	<b>11.509</b>	<b>5.802</b>	<b>53.116</b>	<b>20.833</b>	<b>54.562</b>	<b>32.862</b>
9	Мачванска	36.044	18.753	9.035	4.511	2.160	1.230	12.159	5.202	9.735	6.195
10	Колубарска	13.573	7.071	3.824	1.874	973	583	3.691	1.458	3.606	2.279
11	Шумадијска	36.069	19.667	8.307	4.599	2.574	1.354	10.187	4.767	10.326	6.540
12	Поморавска	28.858	15.254	10.454	5.623	734	384	7.269	3.135	8.038	4.860
13	Златиборска	33.832	17.232	9.688	4.976	1.345	850	11.821	4.743	8.102	5.078
14	Моравичка	21.244	11.178	5.369	2.371	1.443	939	6.302	2.653	5.825	3.845
15	Рашка	50.770	27.629	20.094	11.549	2.304	1.360	13.111	5.761	11.538	7.047
16	Расинска	28.020	14.597	7.086	3.447	1.703	1.076	7.911	3.405	8.114	4.917
<b>Регион Шумадије и Западне Србије</b>		<b>248.410</b>	<b>131.381</b>	<b>73.857</b>	<b>38.950</b>	<b>13.236</b>	<b>7.776</b>	<b>72.451</b>	<b>31.124</b>	<b>65.284</b>	<b>40.761</b>
17	Подунавска	15.446	8.544	4.493	2.468	812	346	4.182	1.902	4.516	2.983
18	Браничевска	9.694	5.053	3.238	1.702	908	404	2.217	916	2.441	1.541
19	Борска	13.243	6.993	4.625	2.499	976	521	2.984	1.269	3.492	2.117
20	Зајечарска	14.576	7.147	5.114	2.576	622	291	3.807	1.471	3.643	2.049
21	Нишавска	52.189	26.609	10.868	5.426	1.615	770	14.852	6.240	17.203	10.023
22	Топличка	15.592	7.606	5.371	2.742	987	438	4.137	1.680	3.939	2.153
23	Пиротска	14.497	7.041	5.308	2.579	495	215	3.983	1.625	3.235	1.754
24	Јабланичка	38.784	18.794	11.729	5.735	606	317	12.967	5.273	10.510	5.907
25	Пчињска	30.963	16.281	13.272	7.996	1.453	649	6.081	1.970	7.788	4.344
<b>Регион Јужне и Источне Србије</b>		<b>204.984</b>	<b>104.068</b>	<b>64.018</b>	<b>33.723</b>	<b>8.474</b>	<b>3.951</b>	<b>55.210</b>	<b>22.346</b>	<b>56.767</b>	<b>32.871</b>
<b>Регион Косово и Метохија</b>		<b>6.648</b>	<b>3.838</b>	<b>1.861</b>	<b>1.231</b>	<b>90</b>	<b>61</b>	<b>1.067</b>	<b>421</b>	<b>3.121</b>	<b>1.828</b>
<b>Република Србија</b>		<b>763.550</b>	<b>397.438</b>	<b>219.432</b>	<b>113.896</b>	<b>36.123</b>	<b>19.284</b>	<b>202.148</b>	<b>82.777</b>	<b>213.245</b>	<b>128.618</b>

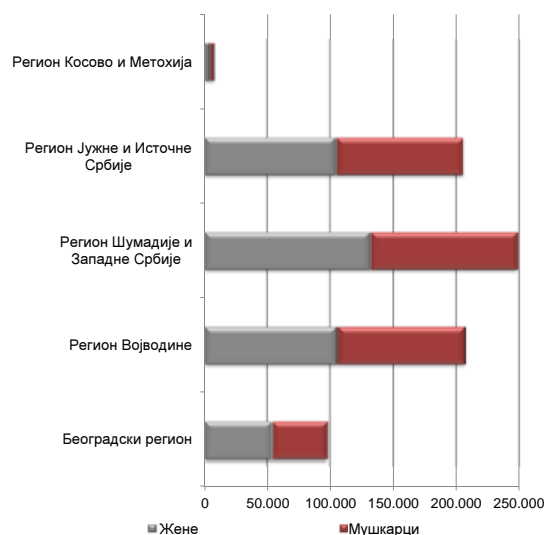
Графикон бр. 8 - Структура незапослених лица према стручности по окрузима на крају II 2011. године  
**Chart No. 8 - Structure of the unemployed by qualifications and counties in the end of II 2011**



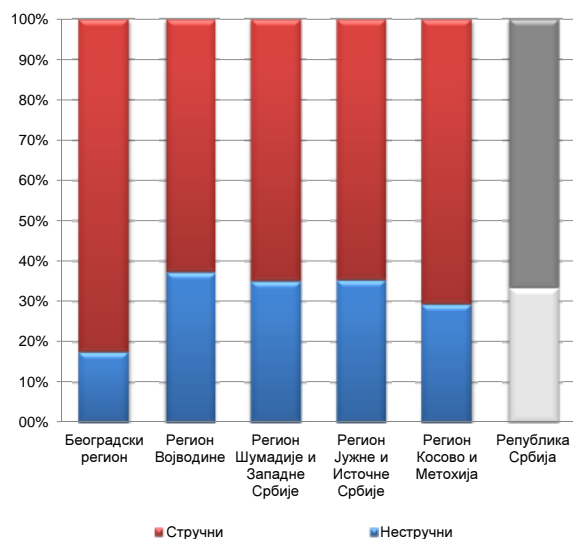
**T7 UNEMPLOYED PERSONS BY EDUCATION LEVEL AND SEX IN THE END OF FEBRUARY 2011**

V		VI/1		VI/2		VII-1		VII-2		VIII	
Укупно <i>Total</i>	Жене <i>Women</i>	Укупно <i>Total</i>	Жене <i>Women</i>	Укупно <i>Total</i>	Жене <i>Women</i>	Укупно <i>Total</i>	Жене <i>Women</i>	Укупно <i>Total</i>	Жене <i>Women</i>	Укупно <i>Total</i>	Жене <i>Women</i>
1.510	311	6.913	4.043	1.596	973	15.767	10.232	377	221	22	13
1.510	311	6.913	4.043	1.596	973	15.767	10.232	377	221	22	13
136	23	566	276	126	97	721	459	8	4	0	0
118	33	699	413	199	129	904	488	30	15	0	0
76	15	368	213	118	84	390	215	6	5	0	0
268	32	1.179	766	223	145	1.156	694	22	9	2	1
156	14	573	333	147	93	899	531	13	3	0	0
689	174	2.537	1.554	782	565	5.902	3.814	91	46	10	3
239	26	931	584	367	259	1.149	707	11	4	0	0
1.682	317	6.853	4.139	1.962	1.372	11.121	6.908	181	86	12	4
382	83	1.220	734	337	223	1.007	569	8	5	1	1
137	15	628	435	132	80	577	344	5	3	0	0
984	156	1.412	824	346	219	1.913	1.198	20	10	0	0
326	43	916	555	182	119	926	528	13	7	0	0
257	33	1.214	748	238	147	1.152	651	15	6	0	0
189	30	693	432	291	195	1.120	708	10	5	2	0
422	52	1.217	662	225	134	1.843	1.057	15	7	1	0
321	55	1.378	851	254	155	1.234	685	19	6	0	0
3.018	467	8.678	5.241	2.005	1.272	9.772	5.740	105	49	4	1
112	9	627	418	132	67	564	348	8	3	0	0
52	5	405	238	81	47	348	200	4	0	0	0
191	12	415	250	58	26	495	296	7	3	0	0
79	23	664	365	65	49	568	318	12	4	2	1
769	143	2.604	1.457	352	235	3.860	2.279	65	35	1	1
118	10	588	346	79	47	367	188	5	2	1	0
52	10	759	467	109	76	551	313	5	2	0	0
188	58	1412	769	207	135	1147	594	18	6	0	0
85	7	1.143	687	160	91	976	535	4	2	1	0
1.646	277	8.617	4.997	1.243	773	8.876	5.071	128	57	5	2
8	1	203	106	33	19	259	168	6	3	0	0
7.864	1.373	31.264	18.526	6.839	4.409	45.795	28.119	797	416	43	20

Графикон бр. 9 - Структура незапослених по регионима и полу на крају II 2011. године  
**Chart No. 9 - Percentage of unemployed by regions and gender in the end of II 2011**



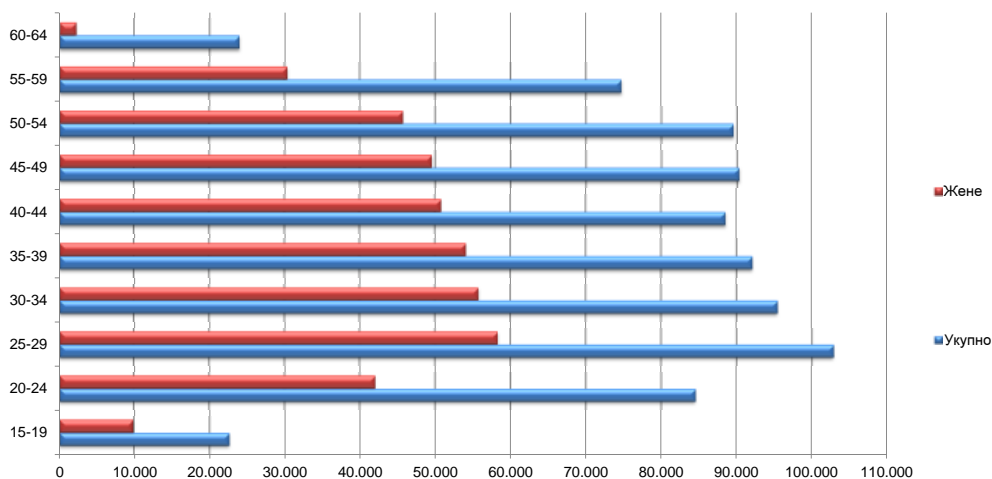
Графикон бр. 9а - Структура незапослених по регионима и стручности на крају II 2011. године  
**Chart No. 9a - Structure of unemployed by regions and skill in the end of II 2011**



**T8 НЕЗАПОСЛЕНА ЛИЦА ПРЕМА СТАРОСТИ И ПОЛУ НА КРАЈУ ФЕБРУАРА 2011. ГОДИНЕ**

Ред. Бр. No	Област/Регион <i>County/Region</i>	Укупно <i>Total</i>	Жене <i>Women</i>	15-19		20-24		25-29		30-34	
				Укупно <i>Total</i>	Жене <i>Women</i>	Укупно <i>Total</i>	Жене <i>Women</i>	Укупно <i>Total</i>	Жене <i>Women</i>	Укупно <i>Total</i>	Жене <i>Women</i>
1	Београдска област	96.984	53.185	2.178	963	8.336	4.472	14.500	9.062	12.435	7.724
<b>Београдски регион</b>		<b>96.984</b>	<b>53.185</b>	<b>2.178</b>	<b>963</b>	<b>8.336</b>	<b>4.472</b>	<b>14.500</b>	<b>9.062</b>	<b>12.435</b>	<b>7.724</b>
2	Северно - бачка	17.219	8.389	603	248	2.156	1.084	2.083	1.136	1.873	1.046
3	Средње - банатска	20.635	10.103	812	343	2.422	1.140	2.683	1.432	2.410	1.303
4	Северно - банатска	14.922	7.338	602	292	1.769	867	1.783	951	1.727	976
5	Јужно - банатска	34.457	17.850	1.139	518	3.881	1.990	4.575	2.542	4.311	2.474
6	Западно - бачка	22.861	10.916	808	349	2.774	1.228	2.913	1.421	2.791	1.432
7	Јужно - бачка	68.218	36.320	1.871	825	6.782	3.451	9.610	5.754	8.546	5.070
8	Сремска	28.211	14.049	1.036	425	3.241	1.652	3.385	1.876	3.042	1.773
<b>Регион Војводине</b>		<b>206.523</b>	<b>104.965</b>	<b>6.871</b>	<b>3.000</b>	<b>23.025</b>	<b>11.412</b>	<b>27.032</b>	<b>15.112</b>	<b>24.700</b>	<b>14.074</b>
9	Мачванска	36.044	18.753	1.243	531	3.924	1.969	4.284	2.435	4.377	2.575
10	Колубарска	13.573	7.071	524	204	1.737	805	1.748	971	1.531	898
11	Шумадијска	36.069	19.667	983	420	3.914	1.926	4.768	2.690	4.277	2.584
12	Поморавска	28.858	15.254	902	412	3.563	1.794	3.754	2.126	3.699	2.150
13	Златиборска	33.832	17.232	938	346	3.780	1.745	4.363	2.277	4.130	2.324
14	Моравичка	21.244	11.178	503	224	2.125	1.108	2.582	1.521	2.496	1.500
15	Рашка	50.770	27.629	1.416	702	6.078	3.135	7.201	4.056	7.112	4.187
16	Расинска	28.020	14.597	643	266	3.132	1.504	3.993	2.183	3.897	2.367
<b>Регион Шумадије и Западне Србије</b>		<b>248.410</b>	<b>131.381</b>	<b>7.152</b>	<b>3.105</b>	<b>28.253</b>	<b>13.986</b>	<b>32.693</b>	<b>18.259</b>	<b>31.519</b>	<b>18.585</b>
17	Подунавска	15.446	8.544	649	275	2.001	1.017	2.029	1.182	2.001	1.263
18	Браничевска	9.694	5.053	383	164	1.171	573	1.284	700	1.175	719
19	Борска	13.243	6.993	401	165	1.594	767	1.785	954	1.695	947
20	Зајечарска	14.576	7.147	339	150	1.479	698	1.888	967	1.673	896
21	Нишавска	52.189	26.609	1.328	554	5.864	2.747	7.447	4.095	6.980	3.942
22	Топличка	15.592	7.606	512	226	1.885	869	1.883	1.034	1.828	1.006
23	Пиротска	14.497	7.041	366	147	1.507	683	1.766	964	1.597	892
24	Јабланичка	38.784	18.794	1.148	474	4.172	2.034	4.960	2.670	4.817	2.630
25	Пчињска	30.963	16.281	837	390	3.495	1.796	4.038	2.342	4.015	2.358
<b>Регион Јужне и Источне Србије</b>		<b>204.984</b>	<b>104.068</b>	<b>5.963</b>	<b>2.545</b>	<b>23.168</b>	<b>11.184</b>	<b>27.080</b>	<b>14.908</b>	<b>25.781</b>	<b>14.653</b>
<b>Регион Косово и Метохија</b>		<b>6.648</b>	<b>3.838</b>	<b>320</b>	<b>145</b>	<b>1.642</b>	<b>830</b>	<b>1.512</b>	<b>853</b>	<b>943</b>	<b>574</b>
<b>Република Србија</b>		<b>763.550</b>	<b>397.438</b>	<b>22.484</b>	<b>9.758</b>	<b>84.424</b>	<b>41.884</b>	<b>102.818</b>	<b>58.195</b>	<b>95.378</b>	<b>55.610</b>

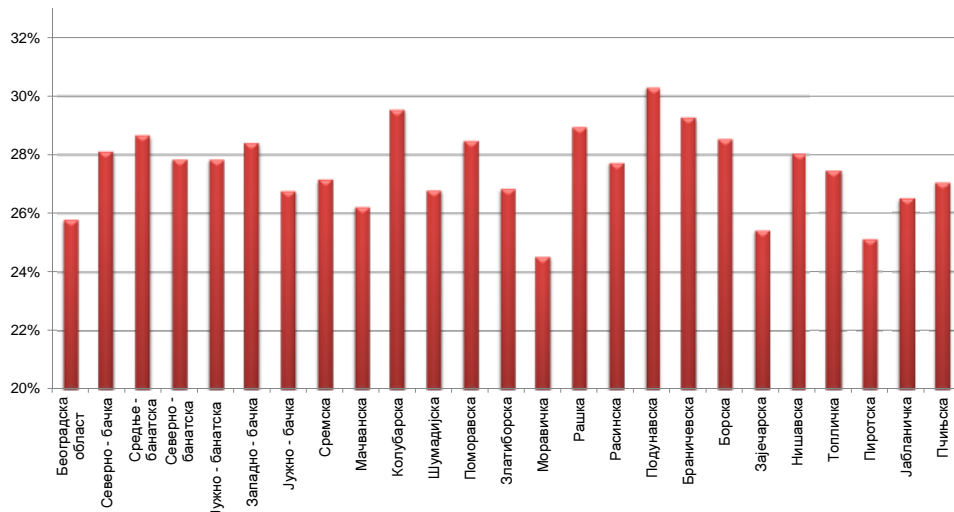
Графикон бр. 10 - Незапослена лица према старости и полу на крају II 2011. године  
*Chart No. 10 - Unemployed persons by age and gender in the end of II 2011*



**T8 UNEMPLOYED PERSONS BY AGE AND SEX IN THE END OF FEBRUARY 2011**

35-39		40-44		45-49		50-54		55-59		60-64	
Укупно Total	Жене Women	Укупно Total	Жене Women	Укупно Total	Жене Women	Укупно Total	Жене Women	Укупно Total	Жене Women	Укупно Total	Жене Women
10.908	6.589	10.384	6.022	11.157	6.229	12.234	6.714	11.529	5.223	3.323	187
<b>10.908</b>	<b>6.589</b>	<b>10.384</b>	<b>6.022</b>	<b>11.157</b>	<b>6.229</b>	<b>12.234</b>	<b>6.714</b>	<b>11.529</b>	<b>5.223</b>	<b>3.323</b>	<b>187</b>
1.867	1.064	1.917	1.016	2.125	1.099	2.214	1.064	1.760	594	621	38
2.344	1.307	2.337	1.267	2.539	1.321	2.342	1.145	2.059	776	687	69
1.826	996	1.695	890	1.821	915	1.882	893	1.327	500	490	58
4.334	2.497	3.961	2.211	3.795	2.111	3.985	2.021	3.359	1.374	1.117	112
2.746	1.498	2.976	1.659	2.971	1.560	2.568	1.174	1.804	569	510	26
8.056	4.793	7.922	4.575	8.039	4.414	7.874	4.145	7.060	3.031	2.458	262
3.216	1.918	3.341	1.860	3.663	1.906	3.630	1.621	2.791	988	866	30
<b>24.389</b>	<b>14.073</b>	<b>24.149</b>	<b>13.478</b>	<b>24.953</b>	<b>13.326</b>	<b>24.495</b>	<b>12.063</b>	<b>20.160</b>	<b>7.832</b>	<b>6.749</b>	<b>595</b>
4.416	2.620	4.402	2.561	4.540	2.440	4.477	2.220	3.364	1.293	1.017	109
1.450	853	1.478	900	1.742	1.002	1.700	883	1.285	526	378	29
3.982	2.447	3.884	2.450	4.256	2.542	4.850	2.695	4.004	1.783	1.151	130
3.302	1.981	3.100	1.819	2.969	1.690	3.357	1.779	3.168	1.390	1.044	113
4.269	2.433	4.274	2.461	4.493	2.491	4.034	2.015	2.702	1.037	849	103
2.495	1.468	2.435	1.417	2.674	1.500	2.885	1.519	2.420	907	629	14
6.808	4.097	6.225	3.679	5.697	3.217	5.034	2.647	3.947	1.700	1.252	209
3.612	2.160	3.135	1.846	2.850	1.518	3.020	1.525	2.830	1.159	908	69
<b>30.334</b>	<b>18.059</b>	<b>28.933</b>	<b>17.133</b>	<b>29.221</b>	<b>16.400</b>	<b>29.357</b>	<b>15.283</b>	<b>23.720</b>	<b>9.795</b>	<b>7.228</b>	<b>776</b>
1.858	1.195	1.727	1.088	1.647	1.017	1.676	881	1.371	584	487	42
1.155	698	1.032	597	1.011	577	1.031	530	1.080	463	372	32
1.675	976	1.557	925	1.421	834	1.444	776	1.284	611	387	38
1.705	939	1.550	881	1.672	911	1.867	963	1.781	705	622	37
6.333	3.707	5.897	3.340	6.042	3.308	5.920	2.955	4.878	1.834	1.500	127
1.908	1.056	1.956	1.073	1.943	984	1.753	818	1.392	492	532	48
1.616	943	1.649	875	1.918	999	1.956	929	1.588	581	534	28
5.142	2.761	4.814	2.590	4.995	2.534	4.266	1.896	3.233	1.058	1.237	147
4.305	2.480	4.340	2.349	3.783	1.982	3.103	1.544	2.287	916	760	124
<b>25.697</b>	<b>14.755</b>	<b>24.522</b>	<b>13.718</b>	<b>24.432</b>	<b>13.146</b>	<b>23.016</b>	<b>11.292</b>	<b>18.894</b>	<b>7.244</b>	<b>6.431</b>	<b>623</b>
<b>685</b>	<b>471</b>	<b>459</b>	<b>318</b>	<b>424</b>	<b>287</b>	<b>339</b>	<b>201</b>	<b>238</b>	<b>120</b>	<b>86</b>	<b>39</b>
<b>92.013</b>	<b>53.947</b>	<b>88.447</b>	<b>50.669</b>	<b>90.187</b>	<b>49.388</b>	<b>89.441</b>	<b>45.553</b>	<b>74.541</b>	<b>30.214</b>	<b>23.817</b>	<b>2.220</b>

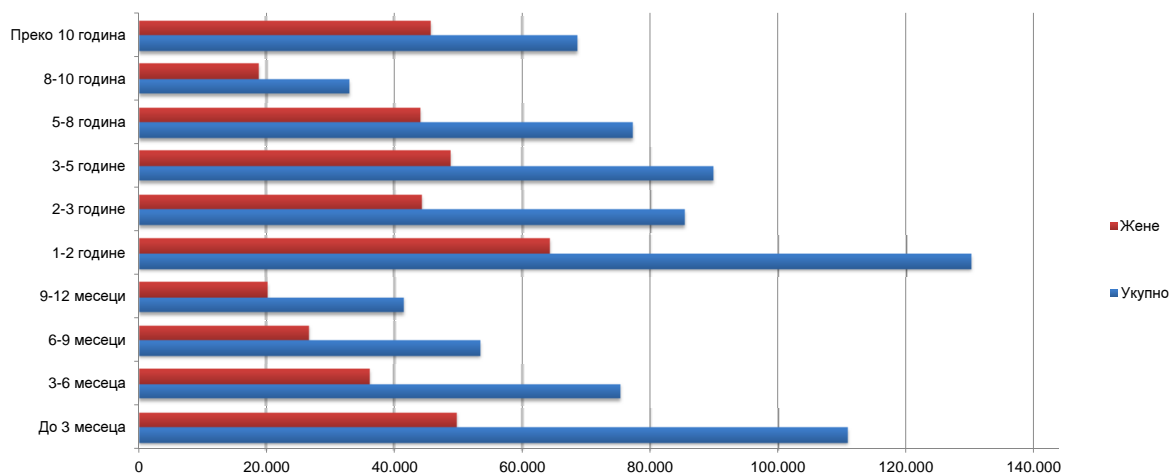
Графикон бр. 10а - Незапослена лица до 30 година старости по окрузима на крају II 2011. године  
 Chart No. 10a - Unemployed up to 30 years of age by counties in the end of II 2011



**T9 НЕЗАПОСЛЕНА ЛИЦА ПРЕМА ТРАЈАЊУ НЕЗАПОСЛЕНОСТИ И ПОЛУ  
НА КРАЈУ ФЕБРУАРА 2011. ГОДИНЕ**

Ред. Бр. No	Област/Регион <i>County/Region</i>	Укупно <i>Total</i>	Жене <i>Women</i>	До 3 месеца <i>to 3 months</i>		3-6 месеци <i>3-6 months</i>		6-9 месеци <i>6-9 months</i>		9-12 месеци <i>9-12 months</i>	
				Укупно <i>Total</i>	Жене <i>Women</i>	Укупно <i>Total</i>	Жене <i>Women</i>	Укупно <i>Total</i>	Жене <i>Women</i>	Укупно <i>Total</i>	Жене <i>Women</i>
1	Београдска област	96.984	53.185	16.908	8.346	11.635	6.337	8.093	4.238	6.467	3.450
<b>Београдски регион</b>		<b>96.984</b>	<b>53.185</b>	<b>16.908</b>	<b>8.346</b>	<b>11.635</b>	<b>6.337</b>	<b>8.093</b>	<b>4.238</b>	<b>6.467</b>	<b>3.450</b>
2	Северно - бачка	17.219	8.389	2.842	1.241	2.271	1.013	1.732	822	1.036	506
3	Средње - банатска	20.635	10.103	4.189	1.754	2.515	1.186	1.745	803	1.294	585
4	Северно - банатска	14.922	7.338	2.508	1.042	1.693	795	1.212	562	743	333
5	Јужно - банатска	34.457	17.850	3.926	1.721	3.380	1.618	2.608	1.261	1.713	808
6	Западно - бачка	22.861	10.916	3.196	1.382	2.288	979	2.261	1.012	1.192	514
7	Јужно - бачка	68.218	36.320	11.300	5.436	7.637	3.846	5.460	2.862	3.660	1.850
8	Сремска	28.211	14.049	4.698	2.045	3.615	1.769	2.505	1.250	1.779	876
<b>Регион Војводине</b>		<b>206.523</b>	<b>104.965</b>	<b>32.659</b>	<b>14.621</b>	<b>23.399</b>	<b>11.206</b>	<b>17.523</b>	<b>8.572</b>	<b>11.417</b>	<b>5.472</b>
9	Мачванска	36.044	18.753	3.941	1.600	3.126	1.410	2.335	1.146	1.855	901
10	Колубарска	13.573	7.071	2.273	1.020	1.842	859	1.032	515	729	351
11	Шумадијска	36.069	19.667	5.145	2.222	2.973	1.459	2.477	1.313	2.044	957
12	Поморавска	28.858	15.254	2.876	1.245	2.397	1.175	1.672	868	1.507	742
13	Златиборска	33.832	17.232	5.268	2.374	2.909	1.368	1.940	1.056	1.680	814
14	Моравичка	21.244	11.178	3.193	1.577	1.997	1.011	1.508	848	1.352	705
15	Рашка	50.770	27.629	5.284	2.337	3.197	1.620	2.519	1.227	2.046	976
16	Расинска	28.020	14.597	3.480	1.480	2.113	959	1.500	715	1.643	718
<b>Регион Шумадије и Западне Србије</b>		<b>248.410</b>	<b>131.381</b>	<b>31.460</b>	<b>13.855</b>	<b>20.554</b>	<b>9.861</b>	<b>14.983</b>	<b>7.688</b>	<b>12.856</b>	<b>6.164</b>
17	Подунавска	15.446	8.544	2.600	1.135	1.498	702	1.149	627	848	458
18	Браничевска	9.694	5.053	1.867	859	1.251	566	699	340	532	269
19	Борска	13.243	6.993	1.946	904	1.239	595	918	387	796	411
20	Зајечарска	14.576	7.147	2.113	899	1.466	659	810	373	704	315
21	Нишавска	52.189	26.609	6.140	2.546	4.430	1.945	3.499	1.528	3.024	1.359
22	Топличка	15.592	7.606	2.474	1.028	1.308	554	912	441	752	347
23	Пиротска	14.497	7.041	1.744	733	1.261	527	781	343	791	357
24	Јабланичка	38.784	18.794	4.604	1.831	3.204	1.433	2.070	1.033	1.697	697
25	Пчињска	30.963	16.281	5.658	2.552	3.402	1.520	1.464	686	1.327	633
<b>Регион Јужне и Источне Србије</b>		<b>204.984</b>	<b>104.068</b>	<b>29.146</b>	<b>12.487</b>	<b>19.059</b>	<b>8.501</b>	<b>12.302</b>	<b>5.758</b>	<b>10.471</b>	<b>4.846</b>
<b>Регион Косово и Метохија</b>		<b>6.648</b>	<b>3.838</b>	<b>622</b>	<b>310</b>	<b>491</b>	<b>251</b>	<b>292</b>	<b>143</b>	<b>187</b>	<b>90</b>
<b>Република Србија</b>		<b>763.550</b>	<b>397.438</b>	<b>110.795</b>	<b>49.619</b>	<b>75.139</b>	<b>36.157</b>	<b>53.193</b>	<b>26.399</b>	<b>41.398</b>	<b>20.022</b>

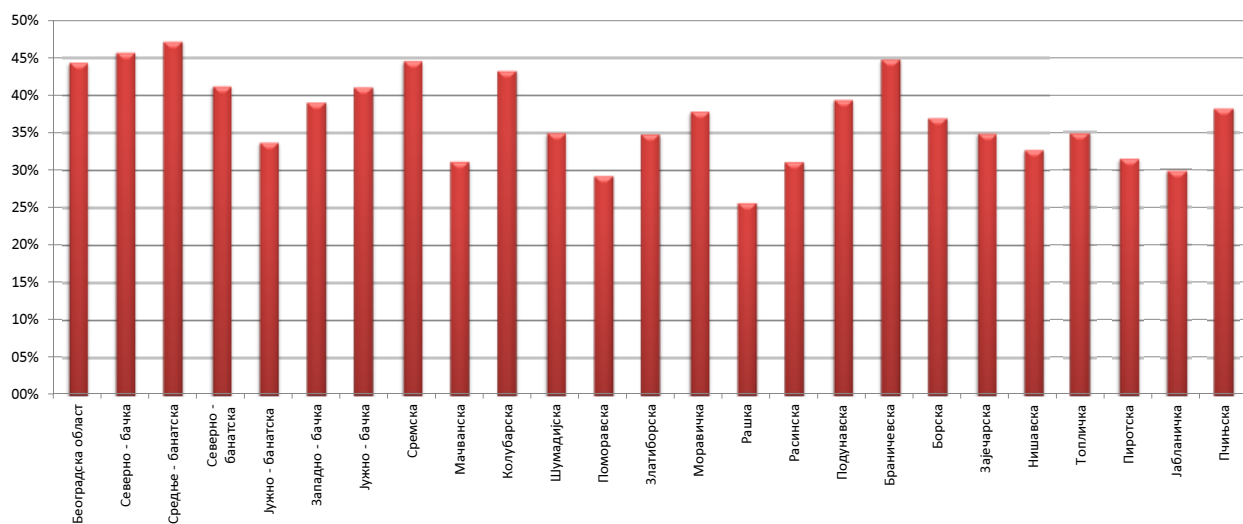
**Графикон бр. 11- Незапослена лица према трајању незапослености и полу на крају II 2011. године**  
*Chart No. 11- Unemployed persons by duration of unemployment and gender in the end of II 2011*



**T9 UNEMPLOYED PERSONS BY DURATION OF UNEMPLOYMENT AND SEX  
IN THE END OF FEBRUARY 2011**

1-2 године 1-2 years		2-3 године 2-3 years		3-5 године 3-5 years		5-8 година 5-8 years		8-10 година 8-10 years		Преко 10 година Over 10 years	
Укупно Total	Жене Women	Укупно Total	Жене Women	Укупно Total	Жене Women	Укупно Total	Жене Women	Укупно Total	Жене Women	Укупно Total	Жене Women
16.731	9.260	8.928	4.961	9.542	5.471	9.115	5.268	3.723	2.138	5.842	3.716
<b>16.731</b>	<b>9.260</b>	<b>8.928</b>	<b>4.961</b>	<b>9.542</b>	<b>5.471</b>	<b>9.115</b>	<b>5.268</b>	<b>3.723</b>	<b>2.138</b>	<b>5.842</b>	<b>3.716</b>
3.581	1.709	1.886	895	1.310	713	1.205	666	478	282	878	542
3.451	1.764	2.066	1.055	1.972	982	1.364	760	621	363	1.418	851
2.921	1.348	1.559	777	1.431	772	1.262	718	507	286	1.086	705
6.279	2.954	3.639	1.913	4.248	2.290	3.402	1.927	1.401	840	3.861	2.518
3.967	1.882	2.603	1.236	2.668	1.317	2.146	1.089	740	367	1.800	1.138
12.230	6.230	7.984	4.440	6.943	3.910	6.036	3.488	2.255	1.265	4.713	2.993
5.073	2.443	2.739	1.372	2.424	1.203	2.450	1.371	1.178	624	1.750	1.096
<b>37.502</b>	<b>18.330</b>	<b>22.476</b>	<b>11.688</b>	<b>20.996</b>	<b>11.187</b>	<b>17.865</b>	<b>10.019</b>	<b>7.180</b>	<b>4.027</b>	<b>15.506</b>	<b>9.843</b>
6.253	3.008	4.058	2.060	3.992	2.100	4.318	2.520	2.123	1.200	4.043	2.808
2.523	1.353	1.514	861	1.110	641	1.228	683	461	253	861	535
5.151	2.602	3.827	2.105	5.483	3.054	3.218	1.911	1.834	1.040	3.917	3.004
4.699	2.337	3.923	2.093	3.909	2.037	3.431	1.886	1.666	950	2.778	1.921
4.924	2.422	3.142	1.599	4.268	2.198	3.754	2.008	1.860	882	4.087	2.511
3.943	1.982	2.547	1.252	2.245	1.220	2.576	1.370	707	441	1.176	772
7.036	3.534	5.690	2.846	6.609	3.623	6.427	3.630	3.333	1.901	8.629	5.935
4.606	2.297	3.255	1.679	3.544	1.926	3.044	1.719	1.694	883	3.141	2.221
<b>39.135</b>	<b>19.535</b>	<b>27.956</b>	<b>14.495</b>	<b>31.160</b>	<b>16.799</b>	<b>27.996</b>	<b>15.727</b>	<b>13.678</b>	<b>7.550</b>	<b>28.632</b>	<b>19.707</b>
2.759	1.452	1.483	803	1.664	1.025	1.824	1.141	445	302	1.176	899
1.723	933	961	535	1.061	590	784	450	302	177	514	334
2.025	976	1.668	841	1.767	970	1.255	781	631	398	998	730
2.583	1.123	1.754	819	1.984	1.039	1.437	827	722	413	1.003	680
9.367	4.335	6.305	3.241	7.535	4.147	5.121	2.951	1.887	1.092	4.881	3.465
2.637	1.195	1.682	818	2.238	1.168	1.899	1.008	510	297	1.180	750
2.848	1.160	2.126	1.071	2.201	1.275	1.130	572	349	185	1.266	818
7.077	3.056	6.021	2.912	4.934	2.499	3.659	1.961	1.425	834	4.093	2.538
4.830	2.380	3.241	1.718	3.536	2.060	3.786	2.410	1.244	771	2.475	1.551
<b>35.849</b>	<b>16.610</b>	<b>25.241</b>	<b>12.758</b>	<b>26.920</b>	<b>14.773</b>	<b>20.895</b>	<b>12.101</b>	<b>7.515</b>	<b>4.469</b>	<b>17.586</b>	<b>11.765</b>
<b>775</b>	<b>410</b>	<b>601</b>	<b>303</b>	<b>1.066</b>	<b>572</b>	<b>1.236</b>	<b>771</b>	<b>494</b>	<b>313</b>	<b>884</b>	<b>675</b>
<b>129.992</b>	<b>64.145</b>	<b>85.202</b>	<b>44.205</b>	<b>89.684</b>	<b>48.802</b>	<b>77.107</b>	<b>43.886</b>	<b>32.590</b>	<b>18.497</b>	<b>68.450</b>	<b>45.706</b>

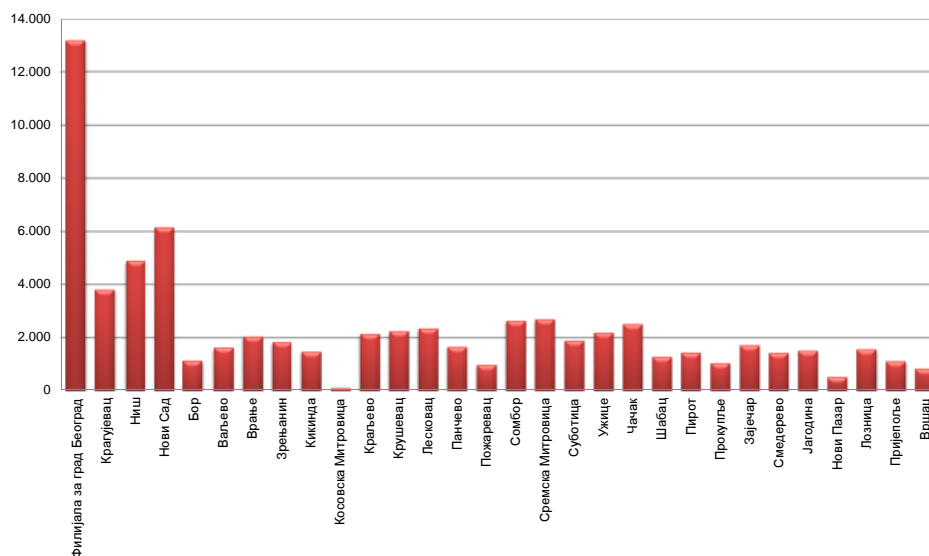
Графикон бр. 11а - Учешће незапослених до 1 године у укупном броју незапослених лица на крају II 2011 године  
Chart No. 11a - Participation of the unemployed (up to 1 year) by duration of unemployment in the end of II 2011



**T10 КОРИСНИЦИ НОВЧАНЕ НАКНАДЕ ПО МЕСЕЦИМА И ПОЛУ**

Редни број No	Филијала Branchoffice	Ø 2011.		II 2010		III 2010		IV 2010		V 2010	
		Укупно Total	Жене Women	Укупно Total	Жене Women	Укупно Total	Жене Women	Укупно Total	Жене Women	Укупно Total	Жене Women
1	Филијала за град Београд	14.932	7.252	13.812	6.482	13.649	6.397	13.885	6.577	15.871	7.761
2	Крагујевац	3.069	1.305	2.674	1.159	2.667	1.173	2.769	1.191	3.191	1.354
3	Ниш	5.788	2.250	5.492	2.087	5.432	2.064	5.504	2.060	6.095	2.385
4	Нови Сад	8.326	3.549	7.957	3.251	8.047	3.327	8.215	3.383	9.128	3.820
5	Бор	1.374	586	1.293	568	1.318	597	1.317	594	1.407	585
6	Ваљево	1.648	740	1.567	692	1.563	695	1.647	759	1.849	868
7	Врање	2.266	764	2.313	759	2.132	725	2.401	888	2.614	957
8	Зрењанин	2.281	1.018	2.221	1.006	2.210	1.001	2.106	950	2.417	1.124
9	Кикинда	1.947	733	1.961	715	1.996	704	2.054	724	2.335	837
10	Косовска Митровица	41	13	0	0	0	0	0	0	54	15
11	Краљево	2.376	977	2.136	845	2.204	895	2.221	876	2.569	1.088
12	Крушевац	2.824	1.090	2.679	908	2.594	906	2.680	983	3.189	1.304
13	Лесковац	3.306	1.106	3.133	913	3.344	1.031	3.395	1.021	3.622	1.148
14	Панчево	3.150	1.239	3.305	1.236	3.359	1.281	3.310	1.252	3.537	1.376
15	Пожаревац	1.206	543	1.158	534	1.183	551	1.148	549	1.341	665
16	Сомбор	3.139	1.235	3.054	1.210	3.009	1.162	3.030	1.167	3.298	1.267
17	Сремска Митровица	3.283	1.354	2.889	1.105	2.840	1.064	2.911	1.112	3.436	1.418
18	Суботица	2.468	995	2.513	949	2.439	930	2.476	955	2.662	1.051
19	Ужице	2.570	1.205	2.555	1.187	2.561	1.160	2.613	1.201	2.927	1.376
20	Чачак	3.110	1.340	3.030	1.280	2.907	1.243	3.217	1.353	3.519	1.519
21	Шабач	1.606	654	1.602	639	1.573	621	1.623	628	1.859	749
22	Пирот	1.829	635	1.843	618	1.879	626	1.952	662	2.088	743
23	Прокупље	1.538	572	1.661	606	1.653	604	1.728	643	1.879	724
24	Зајечар	2.093	797	2.108	772	2.091	789	2.179	825	2.542	1.008
25	Смедерево	1.864	748	1.785	688	1.826	692	1.861	704	2.201	844
26	Јагодина	1.770	726	1.635	628	1.675	633	1.698	649	1.944	783
27	Нови Пазар	546	205	416	135	410	144	456	151	595	217
28	Лозница	1.751	623	1.648	569	1.689	580	1.782	602	2.022	724
29	Пријепоље	1.295	598	1.145	525	1.152	540	1.202	565	1.378	653
30	Вршац	1.041	400	981	384	959	366	1.019	365	1.116	430
Република Србија		84.433	35.251	80.566	32.450	80.361	32.501	82.399	33.389	92.685	38.793

Графикон бр. 12 - Корисници новчане накнаде по филијалама у II 2011. године  
 Chart No. 12 - Unemployment benefit recipients by branchoffice in II 2011





**T10 UNEMPLOYMENT BENEFIT RECIPIENTS BY MONTH AND SEX**

VI 2010		VII 2010		VIII 2010		IX 2010		X 2010		XI 2010		XII 2010		I 2011		II 2011		Индекси Index		
Укупно Total	Жене Women	Укупно Total	Жене Women	Укупно Total	Жене Women	Укупно Total	Жене Women	Укупно Total	Жене Women	Укупно Total	Жене Women	Укупно Total	Жене Women	Укупно Total	Жене Women	Укупно Total	Жене Women	II 2011 / II 2010	II 2011 / XII 2010	II 2011 / I 2011
17.549	8.659	15.430	7.569	15.407	7.473	14.021	6.877	14.890	7.359	14.589	7.199	16.314	8.115	12.848	6.282	13.193	6.419	95,52	80,87	102,69
3.611	1.506	3.250	1.319	3.210	1.322	3.025	1.264	3.146	1.330	3.084	1.328	3.434	1.507	2.832	1.222	3.812	1.611	142,56	111,01	134,60
6.502	2.647	5.905	2.370	5.891	2.321	5.796	2.222	5.784	2.266	5.570	2.145	6.123	2.450	4.862	1.838	4.902	1.899	89,26	80,06	100,82
9.782	4.141	8.322	3.477	8.431	3.587	7.909	3.454	7.787	3.493	7.686	3.412	8.879	4.019	6.447	2.809	6.154	2.694	77,34	69,31	95,46
1.521	654	1.352	606	1.371	598	1.233	524	1.449	565	1.406	557	1.513	627	1.190	505	1.144	507	88,48	75,61	96,13
1.974	928	1.696	775	1.646	731	1.507	669	1.504	684	1.458	647	1.798	753	1.602	685	1.640	706	104,66	91,21	102,37
2.820	1.031	2.211	727	2.179	712	1.923	613	2.018	658	2.015	627	2.245	708	1.933	557	2.048	621	88,54	91,22	105,95
2.598	1.206	2.206	978	2.346	1.017	2.059	861	2.240	963	2.251	996	2.442	1.090	1.771	757	1.843	757	82,98	75,47	104,07
2.477	912	1.946	739	1.921	739	1.586	637	1.638	670	1.626	654	1.849	756	1.330	571	1.481	627	75,52	80,10	111,35
58	19	55	17	56	19	59	18	62	19	62	17	82	28	89	37	97	39	#DIV/0!	118,29	108,99
2.783	1.194	2.518	1.075	2.444	1.030	2.318	933	2.430	985	2.301	941	2.565	1.094	2.145	880	2.140	868	100,19	83,43	99,77
3.475	1.463	3.137	1.291	2.967	1.179	2.639	1.021	2.616	1.015	2.442	963	2.646	1.079	2.235	862	2.252	861	84,06	85,11	100,76
4.054	1.334	3.393	1.061	3.483	1.253	3.071	1.120	3.053	1.142	2.955	1.120	3.273	1.271	2.370	833	2.352	810	75,07	71,86	99,24
3.766	1.500	3.238	1.268	2.997	1.169	2.801	1.138	2.781	1.150	2.613	1.058	2.972	1.238	1.852	817	1.664	747	50,35	55,99	89,85
1.432	710	1.178	517	1.178	485	1.112	444	1.134	474	1.181	507	1.265	557	1.017	464	987	437	85,23	78,02	97,05
3.538	1.362	2.811	1.065	2.834	1.070	2.986	1.181	2.973	1.193	3.224	1.313	3.745	1.556	2.763	1.109	2.639	1.055	86,41	70,47	95,51
3.788	1.546	3.155	1.286	3.212	1.312	3.086	1.282	3.453	1.486	3.610	1.643	4.031	1.844	2.972	1.266	2.697	1.109	93,35	66,91	90,75
2.948	1.182	2.345	944	2.267	935	2.117	909	2.365	992	2.283	976	2.516	1.080	1.974	775	1.892	748	75,29	75,20	95,85
3.200	1.506	2.636	1.239	2.452	1.144	2.205	1.033	2.302	1.128	2.295	1.105	2.569	1.228	2.106	997	2.191	1.069	85,75	85,29	104,04
3.749	1.634	3.151	1.344	3.213	1.354	2.786	1.191	2.808	1.240	2.751	1.199	3.131	1.420	2.502	1.135	2.513	1.205	82,94	80,26	100,44
2.015	831	1.652	674	1.552	633	1.361	567	1.407	590	1.403	580	1.567	661	1.273	539	1.287	538	80,34	82,13	101,10
2.206	819	1.916	701	1.768	633	1.579	550	1.583	554	1.621	554	1.761	635	1.455	502	1.441	525	78,19	81,83	99,04
1.962	768	1.543	611	1.392	511	1.242	451	1.225	440	1.239	445	1.364	498	999	356	1.047	371	63,03	76,76	104,80
2.650	1.047	2.249	872	2.055	759	1.711	636	1.859	725	1.852	747	1.714	656	1.838	713	1.717	677	81,45	100,18	93,42
2.336	912	1.969	786	1.831	742	1.608	686	1.701	732	1.672	716	1.852	801	1.424	623	1.435	641	80,39	77,48	100,77
2.129	860	1.754	719	1.757	740	1.633	704	1.725	761	1.688	732	1.938	864	1.542	677	1.518	683	92,84	78,33	98,44
667	251	522	194	597	235	507	202	574	230	642	257	750	301	454	196	522	215	125,48	69,60	114,98
2.165	789	1.595	580	1.744	647	1.533	566	1.619	584	1.706	585	1.895	661	1.524	517	1.559	518	94,60	82,27	102,30
1.612	764	1.389	638	1.277	570	1.248	558	1.229	556	1.314	598	1.436	671	1.044	453	1.111	493	97,03	77,37	106,42
1.188	444	1.012	367	970	359	937	352	1.009	400	1.055	424	1.214	502	944	364	837	321	85,32	68,95	88,67
100.555	42.619	85.536	35.809	84.448	35.279	77.598	32.663	80.364	34.384	79.594	34.045	88.883	38.670	69.337	29.341	70.115	29.771	87,03	78,88	101,12

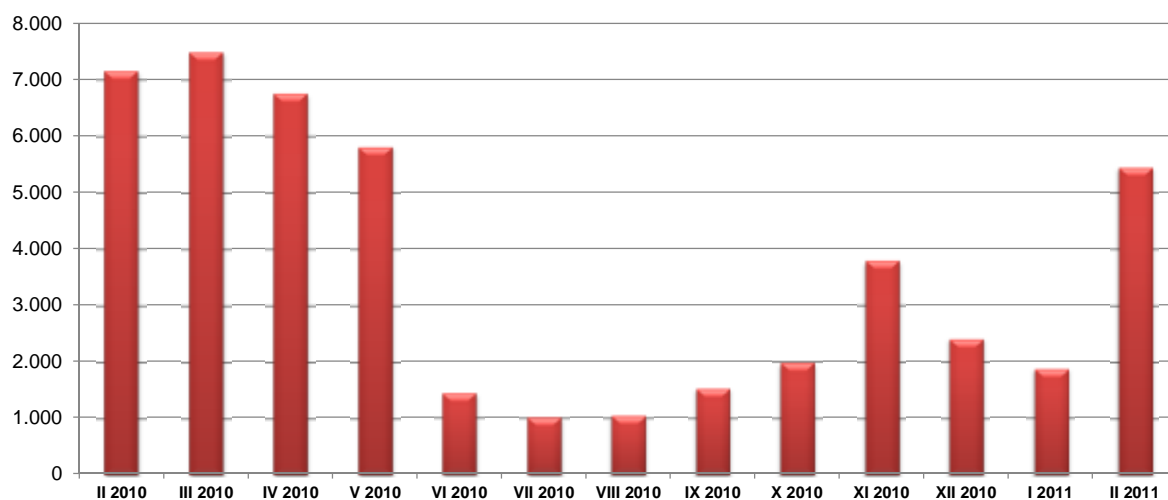
Графикон бр. 12 а- Корисници новчане накнаде и незапослени по месецима у периоду II 2010. - II 2011. године  
 Chart No. 12 a- Unemployment benefit recipients by month in period II 2010 - II 2011



## T11 ПРИЈАВЉЕНЕ ПОТРЕБЕ ЗА ЗАПОШЉАВАЊЕМ ПО МЕСЕЦИМА

Редни број <i>No</i>	Област <i>County</i>	Ø 2011	II 2010	III 2010	IV 2010	V 2010	VI 2010
1	Београдска област	864	1.123	1.229	1.025	901	552
<b>Београдски регион</b>		<b>864</b>	<b>1.123</b>	<b>1.229</b>	<b>1.025</b>	<b>901</b>	<b>552</b>
2	Северно - бачка	86	88	97	88	103	23
3	Средње - банатска	25	28	30	50	19	2
4	Северно - банатска	33	21	23	65	17	2
5	Јужно - банатска	90	119	122	156	94	132
6	Западно - бачка	132	116	127	112	132	130
7	Јужно - бачка	311	568	693	623	513	293
8	Сремска	138	253	281	327	207	10
<b>Регион Војводине</b>		<b>813</b>	<b>1.193</b>	<b>1.373</b>	<b>1.421</b>	<b>1.085</b>	<b>592</b>
9	Мачванска	134	263	198	179	156	17
10	Колубарска	409	805	885	833	888	0
11	Шумадијска	482	1.010	1.112	1.144	1.074	4
12	Поморавска	268	667	678	456	337	1
13	Златиборска	135	284	323	254	219	18
14	Моравичка	85	271	213	134	109	1
15	Рашка	70	29	48	51	103	27
16	Расинска	57	78	95	61	50	24
<b>Регион Шумадије и Западне Србије</b>		<b>1.638</b>	<b>3.407</b>	<b>3.552</b>	<b>3.112</b>	<b>2.936</b>	<b>92</b>
17	Подунавска	81	148	98	83	97	29
18	Браничевска	24	46	64	23	28	7
19	Борска	54	22	40	42	70	11
20	Зајечарска	115	254	293	268	216	69
21	Нишавска	143	305	213	176	94	42
22	Топличка	25	37	18	15	18	8
23	Пиротска	24	12	17	5	8	1
24	Јабланичка	30	42	36	30	21	11
25	Пчињска	228	570	566	555	333	3
<b>Регион Јужне и Источне Србије</b>		<b>723</b>	<b>1.436</b>	<b>1.345</b>	<b>1.197</b>	<b>885</b>	<b>181</b>
<b>Регион Косово и Метохија</b>		<b>4</b>	<b>5</b>	<b>1</b>	<b>7</b>	<b>3</b>	<b>18</b>
<b>Република Србија</b>		<b>4.042</b>	<b>7.164</b>	<b>7.500</b>	<b>6.762</b>	<b>5.810</b>	<b>1.435</b>

**Графикон бр. 13 - Пријављене потребе за запошљавањем у периоду II 2010 - II 2011**  
*Chart No. 13 - Requests for jobmatching services in vacancy filling in period II 2010 - II 2011*



**T11 REQUESTS FOR JOBMATCHING SERVICES IN VACANCY FILLING BY MONTHS**

VII 2010	VIII 2010	IX 2010	X 2010	XI 2010	XII 2010	I 2011	II 2011	Индекс
								<i>Index</i>
								II 2011 / II 2010
446	425	518	624	1.537	760	489	757	67,41
<b>446</b>	<b>425</b>	<b>518</b>	<b>624</b>	<b>1.537</b>	<b>760</b>	<b>489</b>	<b>757</b>	<b>67,41</b>
127	103	69	171	25	52	45	249	282,95
0	0	0	5	113	25	21	14	50,00
10	22	10	14	69	126	32	96	457,14
37	28	64	74	61	28	17	227	190,76
54	211	233	199	92	41	58	104	89,66
55	22	36	17	200	230	114	288	50,70
2	4	31	1	95	88	114	231	91,30
<b>285</b>	<b>390</b>	<b>443</b>	<b>481</b>	<b>655</b>	<b>590</b>	<b>401</b>	<b>1.209</b>	<b>101,34</b>
19	4	37	145	216	79	138	226	85,93
95	31	22	199	160	17	24	167	20,75
0	10	0	0	105	50	92	752	74,46
2	1	1	3	114	116	60	141	21,14
2	1	1	0	113	63	99	460	161,97
0	0	0	0	79	65	121	304	112,18
23	81	103	142	88	103	80	214	737,93
5	1	11	5	120	113	69	407	521,79
<b>146</b>	<b>129</b>	<b>175</b>	<b>494</b>	<b>995</b>	<b>606</b>	<b>683</b>	<b>2.671</b>	<b>78,40</b>
22	39	165	83	44	59	32	119	80,41
22	8	19	4	20	10	28	160	347,83
6	2	62	85	52	119	27	52	236,36
18	0	1	0	21	13	15	19	7,48
39	19	75	114	119	135	88	77	25,25
16	7	25	53	17	12	23	51	137,84
7	0	11	7	133	69	28	84	700,00
10	25	8	23	57	13	11	133	316,67
2	1	8	16	142	16	31	115	20,18
<b>142</b>	<b>101</b>	<b>374</b>	<b>385</b>	<b>605</b>	<b>446</b>	<b>283</b>	<b>810</b>	<b>56,41</b>
<b>0</b>	<b>1</b>	<b>11</b>	<b>0</b>	<b>0</b>	<b>0</b>	<b>1</b>	<b>0</b>	
<b>1.019</b>	<b>1.046</b>	<b>1.521</b>	<b>1.984</b>	<b>3.792</b>	<b>2.402</b>	<b>1.857</b>	<b>5.447</b>	<b>76,03</b>

**T12 НОВОПРИЈАВЉЕНИ ПО МЕСЕЦИМА И ПОЛУ**

Редни број No	Област County	Ø 2011	II 2010		III 2010		IV 2010		V 2010		VI 2010		VII 2010	
			Укупно Total	Жене Women	Укупно Total	Жене Women	Укупно Total	Жене Women	Укупно Total	Жене Women	Укупно Total	Жене Women	Укупно Total	Жене Women
1	Београдска област	7.267	7.612	3.992	8.997	4.681	6.737	3.528	5.906	3.208	7.599	4.094	6.897	3.801
<b>Београдски регион</b>		<b>7.267</b>	<b>7.612</b>	<b>3.992</b>	<b>8.997</b>	<b>4.681</b>	<b>6.737</b>	<b>3.528</b>	<b>5.906</b>	<b>3.208</b>	<b>7.599</b>	<b>4.094</b>	<b>6.897</b>	<b>3.801</b>
2	Северно - бачка	1.103	1.099	511	1.285	594	906	452	883	414	1.156	544	1.154	581
3	Средње - банатска	1.462	1.509	738	1.732	792	1.269	598	1.256	586	1.460	637	1.320	650
4	Северно - банатска	918	1.098	559	1.034	467	724	328	727	368	926	428	878	448
5	Јужно - банатска	1.600	1.613	780	1.773	864	1.369	650	1.249	579	1.593	768	1.662	787
6	Западно - бачка	1.142	1.127	475	1.190	516	890	413	820	343	1.216	526	1.408	668
7	Јужно - бачка	3.800	4.000	1.949	4.214	2.007	3.199	1.580	2.950	1.415	3.719	1.923	3.632	1.877
8	Сремска	1.783	2.071	989	1.983	930	1.534	671	1.340	655	1.717	802	1.756	830
<b>Регион Војводине</b>		<b>11.808</b>	<b>12.517</b>	<b>6.001</b>	<b>13.211</b>	<b>6.170</b>	<b>9.891</b>	<b>4.692</b>	<b>9.225</b>	<b>4.360</b>	<b>11.787</b>	<b>5.628</b>	<b>11.810</b>	<b>5.841</b>
9	Мачванска	1.532	1.793	804	1.816	815	1.376	628	1.207	587	1.428	660	1.516	793
10	Колубарска	756	878	438	809	345	607	301	493	225	720	303	721	363
11	Шумадијска	1.538	1.654	747	1.692	768	1.503	679	1.281	609	1.707	844	1.552	828
12	Поморавска	1.045	1.043	475	1.135	563	1.169	576	810	400	937	480	1.039	529
13	Златиборска	1.541	1.822	855	1.963	837	1.376	695	1.193	599	1.359	726	1.244	691
14	Моравичка	1.108	1.547	725	1.351	655	981	485	904	476	1.047	570	1.006	532
15	Рашка	1.541	1.712	821	1.766	817	1.402	685	1.176	550	1.367	709	1.346	697
16	Расинска	1.109	1.390	637	1.299	615	916	448	1.242	527	976	430	948	483
<b>Регион Шумадије и Западне Србије</b>		<b>10.171</b>	<b>11.839</b>	<b>5.502</b>	<b>11.831</b>	<b>5.415</b>	<b>9.330</b>	<b>4.497</b>	<b>8.306</b>	<b>3.973</b>	<b>9.541</b>	<b>4.722</b>	<b>9.372</b>	<b>4.916</b>
17	Подунавска	920	1.174	562	1.078	498	856	395	727	368	846	420	882	472
18	Браничевска	701	759	358	1.775	851	545	255	511	213	565	283	485	233
19	Борска	647	798	294	909	380	578	298	470	253	562	267	485	230
20	Зајечарска	667	739	360	891	368	609	279	455	208	538	257	545	262
21	Нишавска	2.536	2.831	1.320	2.915	1.396	2.536	1.157	2.264	986	2.420	1.119	2.915	1.338
22	Топличка	619	657	281	758	313	550	255	514	269	612	306	469	206
23	Пиротска	604	783	340	796	320	542	260	457	208	516	219	512	250
24	Јабланичка	1.562	1.978	797	2.451	1.068	1.107	485	1.003	435	1.236	551	1.312	712
25	Пчињска	1.391	1.542	662	1.656	702	1.142	526	922	400	1.057	469	958	461
<b>Регион Јужне и Источне Србије</b>		<b>9.646</b>	<b>11.261</b>	<b>4.974</b>	<b>13.229</b>	<b>5.896</b>	<b>8.465</b>	<b>3.910</b>	<b>7.323</b>	<b>3.340</b>	<b>8.352</b>	<b>3.891</b>	<b>8.563</b>	<b>4.164</b>
<b>Регион Косово и Метохија</b>		<b>156</b>	<b>144</b>	<b>69</b>	<b>134</b>	<b>59</b>	<b>102</b>	<b>54</b>	<b>102</b>	<b>57</b>	<b>137</b>	<b>74</b>	<b>145</b>	<b>89</b>
<b>Република Србија</b>		<b>39.048</b>	<b>43.374</b>	<b>20.539</b>	<b>47.403</b>	<b>22.222</b>	<b>34.525</b>	<b>16.681</b>	<b>30.863</b>	<b>14.939</b>	<b>37.416</b>	<b>18.409</b>	<b>36.787</b>	<b>18.811</b>

**T13 ЗАПОСЛЕНИ СА ЕВИДЕНЦИЈЕ ПО МЕСЕЦИМА И ПОЛУ**

Редни број No	Област County	Ø 2011	II 2010		III 2010		IV 2010		V 2010		VI 2010		VII 2010	
			Укупно Total	Жене Women	Укупно Total	Жене Women	Укупно Total	Жене Women	Укупно Total	Жене Women	Укупно Total	Жене Women	Укупно Total	Жене Women
1	Београдска област	3.423	3.020	1.808	3.471	1.986	3.393	1.797	3.313	1.752	1.302	710	5.217	2.767
<b>Београдски регион</b>		<b>3.423</b>	<b>3.020</b>	<b>1.808</b>	<b>3.471</b>	<b>1.986</b>	<b>3.393</b>	<b>1.797</b>	<b>3.313</b>	<b>1.752</b>	<b>1.302</b>	<b>710</b>	<b>5.217</b>	<b>2.767</b>
2	Северно - бачка	263	159	96	227	113	310	148	265	119	102	39	445	230
3	Средње - банатска	323	276	156	316	177	359	194	246	125	208	69	489	246
4	Северно - банатска	262	172	70	231	91	377	154	238	98	201	60	403	189
5	Јужно - банатска	357	275	145	349	207	389	149	255	139	144	84	703	312
6	Западно - бачка	270	180	97	260	109	273	123	253	127	225	78	415	243
7	Јужно - бачка	1.161	888	518	1.119	581	1.206	616	1.044	530	560	297	1.593	756
8	Сремска	425	396	247	412	207	370	178	314	145	236	130	723	344
<b>Регион Војводине</b>		<b>3.061</b>	<b>2.346</b>	<b>1.329</b>	<b>2.914</b>	<b>1.485</b>	<b>3.284</b>	<b>1.562</b>	<b>2.615</b>	<b>1.283</b>	<b>1.676</b>	<b>757</b>	<b>4.771</b>	<b>2.320</b>
9	Мачванска	471	371	184	546	265	640	304	456	205	202	109	808	363
10	Колубарска	239	192	118	282	162	307	159	272	125	53	24	444	222
11	Шумадијска	475	329	213	438	239	443	233	697	398	242	149	882	514
12	Поморавска	305	250	159	371	217	373	174	402	176	147	58	434	243
13	Златиборска	460	373	246	482	297	505	219	413	186	200	93	804	418
14	Моравичка	280	260	154	332	214	291	160	255	133	159	71	431	208
15	Рашка	350	219	118	277	165	421	205	344	186	243	131	596	310
16	Расинска	306	182	126	304	180	300	149	284	170	265	87	490	249
<b>Регион Шумадије и Западне Србије</b>		<b>2.887</b>	<b>2.176</b>	<b>1.318</b>	<b>3.032</b>	<b>1.739</b>	<b>3.280</b>	<b>1.603</b>	<b>3.123</b>	<b>1.579</b>	<b>1.511</b>	<b>722</b>	<b>4.889</b>	<b>2.527</b>
17	Подунавска	207	139	79	218	115	217	97	289	122	81	37	348	201
18	Браничевска	191	131	79	198	105	183	93	229	98	148	35	325	146
19	Борска	196	140	76	158	94	231	126	228	116	44	20	385	192
20	Зајечарска	165	136	92	143	90	196	109	183	105	234	76	251	119
21	Нишавска	678	550	320	619	367	811	418	785	419	302	129	1.073	520
22	Топличка	194	144	69	209	117	252	161	187	100	21	8	281	145
23	Пиротска	184	117	67	117	65	195	100	167	83	45	24	355	156
24	Јабланичка	276	184	108	246	112	326	143	195	95	27	14	531	267
25	Пчињска	239	260	139	227	96	264	148	174	91	82	29	500	223
<b>Регион Јужне и Источне Србије</b>		<b>2.331</b>	<b>1.801</b>	<b>1.029</b>	<b>2.135</b>	<b>1.161</b>	<b>2.675</b>	<b>1.395</b>	<b>2.437</b>	<b>1.229</b>	<b>984</b>	<b>372</b>	<b>4.049</b>	<b>1.969</b>
<b>Регион Косово и Метохија</b>		<b>14</b>	<b>0</b>	<b>0</b>	<b>0</b>	<b>0</b>	<b>0</b>	<b>0</b>	<b>0</b>	<b>0</b>	<b>1</b>	<b>0</b>	<b>25</b>	<b>16</b>
<b>Република Србија</b>		<b>11.716</b>	<b>9.343</b>	<b>5.484</b>	<b>11.552</b>	<b>6.371</b>	<b>12.632</b>	<b>6.357</b>	<b>11.488</b>	<b>5.843</b>	<b>5.474</b>	<b>2.561</b>	<b>18.952</b>	<b>9.600</b>

**T12 NEWLY REGISTERED PERSONS BY MONTHS AND SEX**

VIII 2010		IX 2010		X 2010		XI 2010		XII 2010		I 2011		II 2011		Индексы Index		
Укупно Total	Жене Women	Укупно Total	Жене Women	Укупно Total	Жене Women	Укупно Total	Жене Women	Укупно Total	Жене Women	Укупно Total	Жене Women	Укупно Total	Жене Women	II 2011 / II 2010	II 2011 / XII 2010	II 2011 / I 2011
6.123	3.350	7.899	4.322	6.869	3.842	7.683	4.119	7.297	3.779	7.781	3.930	7.185	3.693	94,39	98,47	92,34
6.123	3.350	7.899	4.322	6.869	3.842	7.683	4.119	7.297	3.779	7.781	3.930	7.185	3.693	94,39	98,47	92,34
1.162	542	1.409	607	994	492	1.117	496	987	415	1.177	553	1.060	476	96,45	107,40	90,06
1.398	691	1.560	735	1.391	698	1.498	756	1.647	720	1.771	773	1.605	713	106,36	97,45	90,63
903	399	1.091	487	848	397	913	445	871	411	1.022	411	1.022	405	93,08	117,34	100,00
1.578	784	1.823	927	1.544	752	1.775	849	1.471	681	1.484	673	1.605	709	99,50	109,11	108,15
1.296	613	1.305	551	1.104	515	1.143	534	1.089	482	1.226	527	1.278	606	113,40	117,36	104,24
3.471	1.780	3.933	1.973	4.048	2.058	4.086	2.122	4.279	2.131	4.412	2.136	4.205	2.059	105,13	98,27	95,31
1.628	834	2.071	1.013	1.928	997	1.786	863	1.688	741	1.890	814	1.868	848	90,20	110,66	98,84
11.436	5.643	13.192	6.293	11.857	5.909	12.318	6.065	12.032	5.581	12.982	5.887	12.643	5.816	101,01	105,08	97,39
1.262	596	1.648	719	1.484	684	1.483	703	1.504	611	1.527	654	1.536	677	85,67	102,13	100,59
529	280	838	384	724	330	1.040	523	807	387	938	395	895	434	101,94	110,90	95,42
1.315	679	1.514	686	1.348	701	1.529	768	1.555	723	2.388	1.025	1.903	822	115,05	122,38	79,69
867	461	1.215	612	1.033	510	1.069	556	1.044	476	1.061	484	1.082	475	103,74	103,64	101,98
1.265	666	1.403	711	1.406	660	1.717	827	1.828	808	2.249	1.068	1.957	907	107,41	107,06	87,02
826	450	1.032	529	865	443	1.084	552	1.215	607	1.219	621	1.229	621	79,44	101,15	100,82
1.403	644	1.497	772	1.386	708	1.746	888	1.949	934	2.077	915	1.996	956	116,59	102,41	96,10
777	391	978	471	993	463	1.095	539	1.309	615	1.287	588	1.377	591	99,06	105,19	106,99
8.244	4.167	10.125	4.884	9.239	4.499	10.763	5.356	11.211	5.161	12.746	5.750	11.975	5.483	101,15	106,81	93,95
828	422	854	429	777	392	964	429	916	440	1.039	441	1.152	492	98,13	125,76	110,88
493	230	578	257	692	323	613	310	564	280	637	302	929	428	122,40	164,72	145,84
625	225	569	274	609	311	669	314	763	337	743	369	672	303	84,21	88,07	90,44
463	224	668	303	761	359	733	318	880	395	687	289	805	353	108,93	91,48	117,18
1.819	891	2.247	1.072	2.401	1.097	2.547	1.210	2.595	1.086	2.658	1.206	2.406	1.083	84,99	92,72	90,52
479	234	607	277	582	239	613	280	670	259	848	362	1.174	507	178,69	175,22	138,44
373	167	564	244	569	232	689	334	652	291	653	281	685	298	87,48	105,06	104,90
1.051	491	1.422	659	1.547	718	1.854	857	1.747	744	1.830	752	1.861	773	94,08	106,53	101,69
862	397	1.477	632	1.341	639	1.957	876	2.035	918	2.010	928	2.176	1.005	141,12	106,93	108,26
6.993	3.281	8.986	4.147	9.279	4.310	10.639	4.928	10.822	4.750	11.105	4.930	11.860	5.242	105,32	109,59	106,80
109	55	209	110	196	105	170	93	309	159	202	110	157	66	109,03	50,81	77,72
<b>32.906</b>	<b>16.496</b>	<b>40.411</b>	<b>19.756</b>	<b>37.441</b>	<b>18.666</b>	<b>41.573</b>	<b>20.561</b>	<b>41.671</b>	<b>19.430</b>	<b>44.816</b>	<b>20.607</b>	<b>43.820</b>	<b>20.300</b>	<b>101,03</b>	<b>105,16</b>	<b>97,78</b>

**T13 PERSONS RECRUITED FROM THE UNEMPLOYMENT REGISTER BY MONTHS AND SEX**

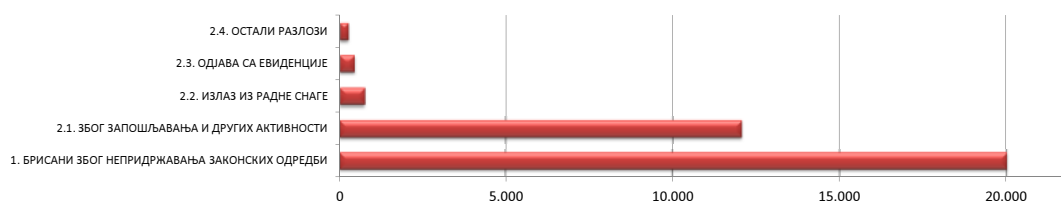
VIII 2010		IX 2010		X 2010		XI 2010		XII 2010		I 2011		II 2011		Индексы Index		
Укупно Total	Жене Women	Укупно Total	Жене Women	Укупно Total	Жене Women	Укупно Total	Жене Women	Укупно Total	Жене Women	Укупно Total	Жене Women	Укупно Total	Жене Women	II 2011 / II 2010	II 2011 / XII 2010	II 2011 / I 2011
3.291	1.692	3.712	2.127	4.084	2.218	3.915	2.277	3.924	2.301	2.810	1.648	3.772	2.201	124,90	96,13	134,23
3.291	1.692	3.712	2.127	4.084	2.218	3.915	2.277	3.924	2.301	2.810	1.648	3.772	2.201	124,90	96,13	134,23
323	146	326	183	267	119	328	207	196	118	200	105	279	142	175,47	142,35	139,50
285	166	577	320	304	176	316	191	262	166	435	268	282	172	102,17	107,63	64,83
230	87	312	168	313	127	260	140	263	126	201	101	280	132	162,79	106,46	139,30
293	133	417	239	487	216	430	211	322	187	271	151	413	266	150,18	128,26	152,40
248	144	334	186	299	184	296	183	286	165	215	142	285	173	158,33	99,65	132,56
1.145	559	1.078	532	1.624	820	1.557	873	1.285	740	689	416	1.247	638	140,43	97,04	180,99
413	232	516	269	458	252	562	290	391	226	348	182	463	241	116,92	118,41	133,05
2.937	1.467	3.560	1.897	3.752	1.894	3.749	2.095	3.005	1.728	2.359	1.365	3.249	1.764	138,49	108,12	137,73
375	160	569	302	457	233	426	194	409	206	336	195	461	265	124,26	112,71	137,20
271	143	266	157	230	120	206	116	163	97	148	83	221	138	115,10	135,58	149,32
383	199	469	263	560	314	515	310	460	252	341	203	481	294	146,20	104,57	141,06
273	140	382	219	293	153	310	182	240	129	221	115	214	140	85,60	89,17	96,83
471	272	567	360	402	248	500	297	448	249	334	202	468	261	125,47	104,46	140,12
306	162	243	149	319	185	277	148	283	147	258	141	323	192	124,23	114,13	125,19
344	160	360	231	410	195	403	210	366	209	371	219	444	191	202,74	121,31	119,68
319	158	385	226	307	163	366	201	336	207	344	219	320	191	175,82	95,24	93,02
2.742	1.394	3.241	1.907	2.978	1.611	3.003	1.658	2.705	1.496	2.353	1.377	2.932	1.672	134,74	108,39	124,61
178	97	223	147	283	162	219	136	177	106	147	92	209	112	150,36	118,08	142,18
191	75	263	120	175	104	175	96	135	76	119	87	125	76	95,42	92,59	105,04
148	76	182	101	159	83	200	102	259	109	170	100	138	77	98,57	53,28	81,18
156	97	171	114	138	82	126	75	155	101	125	72	139	86	102,21	89,68	111,20
756	339	742	437	702	397	736	391	578	337	498	284	747	407	135,82	129,24	150,00
145	73	249	152	196	118	247	126	225	139	169	76	222	145	154,17	98,67	131,36
182	97	218	130	270	139	216	104	224	124	151	79	250	145	213,68	111,61	165,56
286	127	348	175	338	176	403	224	289	169	256	142	282	156	153,26	97,58	110,16
205	103	269	140	221	106	244	130	274	184	195	98	290	142	111,54	105,84	148,72
2.247	1.084	2.665	1.516	2.482	1.367	2.566	1.384	2.316	1.345	1.830	1.030	2.402	1.346	133,37	103,71	131,26
17	4	17	14	25	15	36	22	42	25	31	14	29	24	0,00	69,05	93,55
<b>11.236</b>	<b>5.641</b>	<b>13.195</b>	<b>7.461</b>	<b>13.322</b>	<b>7.105</b>	<b>13.269</b>	<b>7.436</b>	<b>11.992</b>	<b>6.895</b>	<b>9.383</b>	<b>5.434</b>	<b>12.384</b>	<b>7.007</b>	<b>132,55</b>	<b>103,27</b>	<b>131,98</b>

**T14 БРИСАНИ И ПРЕСТАНАК ВОЂЕЊА ЕВИДЕНЦИЈЕ ПРЕМА РАЗЛОЗИМА И ТРАЈАЊУ НЕЗАПОСЛЕНОСТИ  
ТОКОМ ФЕБРУАРА 2011. ГОДИНЕ**

Разлози брисања и престанка вођења евиденције	Укупно <i>Total</i>		Трајање незапослености			
	Укупно <i>Total</i>	Жене <i>Women</i>	До 3 месеца <i>to 3 months</i>	3-6 месеци <i>3-6 months</i>	6-9 месеци <i>6-9 months</i>	9-12 месеци <i>9-12 months</i>
<b>УКУПНО</b>	<b>33.431</b>	<b>16.974</b>	<b>9.069</b>	<b>4.586</b>	<b>2.947</b>	<b>2.280</b>
<b>1. БРИСАНИ ЗБОГ НЕПРИДРЖАВАЊА ЗАКОНСКИХ ОДРЕДБИ</b>	<b>19.993</b>	<b>9.663</b>	<b>5.074</b>	<b>2.628</b>	<b>1.534</b>	<b>1.243</b>
1.1. Када незапослено лице одбије рад на привременим и повременим пословима	7	3	3	0	0	0
1.2. Када незапослено лице на евиденцији Националне службе обавља рад без уговора о раду код послодавца	7	5	0	1	2	2
1.3. Када се незапослено лице неоправдано не јави, или се не одазове на позив организације за запошљавање	16.943	8.398	2.564	2.540	1.475	1.209
1.4. Када незапослено лице на захтев Националне службе не достави доказ о активном тржењу посла	5	1	1	1	0	0
1.5. Када се незапослено лице не јави послодавцу коме га је упутила Национална служба	18	11	5	3	3	0
1.6. Када незапослено лице одбије додатно образовање и обуку	18	10	5	4	1	0
1.7. Када незапослено лице својом кривицом прекине, односно не заврши додатно образовање и обуку	21	9	8	5	1	3
1.8. Када незапослено лице одбије да прихвати понуђено учешће у програму активних мера за запошљавање	114	63	53	16	1	1
1.9. Када се незапослено лице не одазове на индивидуални разговор	2.835	1.150	2.427	54	49	26
1.10. Када се незапослено лице не одазове на групни разговор	1	1	0	0	0	0
1.11. Када незапослено лице одбије да прихвати понуђено одговарајуће запослење	21	10	8	4	2	1
1.12 MOR - када незапослено лице одбије да прихвати понуђено учешће у програму Пројекта	1	1	0	0	0	0
1.13 YEM - када незапослено лице одбије да прихвати понуђено учешће у програму Пројекта	2	1	0	0	0	1
1.14 PRO - када незапослено лице одбије да прихвати понуђено учешће у програму Пројекта	0	0	0	0	0	0
<b>2. ПРЕСТАНАК ВОЂЕЊА ЕВИДЕНЦИЈЕ</b>	<b>13.438</b>	<b>7.311</b>	<b>3.995</b>	<b>1.958</b>	<b>1.413</b>	<b>1.037</b>
<b>2.1. ЗБОГ ЗАПОШЉАВАЊА И ДРУГИХ АКТИВНОСТИ</b>	<b>12.032</b>	<b>6.715</b>	<b>3.783</b>	<b>1.864</b>	<b>1.322</b>	<b>940</b>
2.1.1 Када незапослено лице заснује пуни радни однос са пуним радним временом на неодређено време	3.410	1.906	747	543	439	321
2.1.2. Када незапослено лице заснује пуни радни однос са пуним радним временом на одређено време	7.882	4.394	2.782	1.212	809	566
2.1.3. Када незап. лице оснује предузеће или радњу, или почне да се бави пољ. као јединим или основним занимањем и обавезно је на осигурање по основу катастарског прихода	116	48	30	12	10	7
2.1.4. Када незапослено лице оснује самосталну делатност средствима НСЗ	46	19	22	7	3	3
2.1.5. Када незапослено лице оде на рад у иностранство, а не поднесе захтев за посредовањем у Србији	0	0	0	0	0	0
2.1.6. Када незапослено лице заснује пуни радни однос са непуним радним временом на одређено време	308	218	97	54	39	23
2.1.7. Када незапослено лице заснује пуни радни однос са непуним рад. временом на неодређено време	83	58	16	15	8	10
2.1.8. Привремени и повремени послови	187	72	89	21	14	10
<b>2.2. ИЗЛАЗ ИЗ РАДНЕ СНАГЕ</b>	<b>728</b>	<b>239</b>	<b>65</b>	<b>36</b>	<b>52</b>	<b>64</b>
2.2.1. Када незапослено лице у складу са одговарајућим законским прописима постане потпуно неспособно за рад	21	4	3	2	3	1
2.2.2. Када незапослено лице ступи на издржавање казне затвора, или буде примљено у установу ради изречене мере безбедности, васпитне или заштитне мере, у трајању дужем од 6 месеци	7	0	3	1	0	0
2.2.3. У другим случајевима предвиђеним законом или другим општим актом	42	12	15	5	5	5
2.2.4. Када незапослено лице наврши 65 година живота	32	10	3	0	1	0
2.2.5. Када незапослено лице испуни услове за остваривање права на старосну пензију, или оствари право на породичну или инвалидску пензију	561	201	21	18	34	57
2.2.6. Када незапослено лице стекне својство редовног ученика или студента више школе или основних студија	19	9	9	3	2	0
2.2.9 Када је незапослено лице на одслужењу или дослужењу војног рока	38	2	9	6	6	1
2.2.10 Када је незапослено лице на издржавању казне затвора, изреченој мери безбедности, васпитној или заштитној мери у трајању до шест месеци	6	0	1	0	1	0
2.2.11 У случају када је незапослени или његов бранич друг упућен на рад у иностранство у оквиру међународно-техничке или просветно-културне сарадње у дипломатска, конзуларна и друга представништва	2	1	1	1	0	0
<b>2.3. ОДЈАВА СА ЕВИДЕНЦИЈЕ</b>	<b>435</b>	<b>237</b>	<b>115</b>	<b>33</b>	<b>21</b>	<b>17</b>
2.3.1 Када се незапослено лице само одјави са евиденције организације за запошљавање	435	237	115	33	21	17
<b>2.4. ОСТАЛИ РАЗЛОЗИ</b>	<b>243</b>	<b>120</b>	<b>32</b>	<b>25</b>	<b>18</b>	<b>16</b>
2.4.1 У случају смрти незапосленог лица	76	13	8	5	5	8
2.4.2 У случају пресељења незапосленог лица	167	107	24	20	13	8
2.4.3 Када незапосленим страном држављанину и лицу без држављанства престане одобрење за стални или привремени боравак	0	0	0	0	0	0

Графикон бр. 14 - Брисани и престанак вођења евиденције према разлозима на крају II 2011

Chart No. 14 - Persons deleted from the register and discontinued record keeping by reasons in the end of II 2011

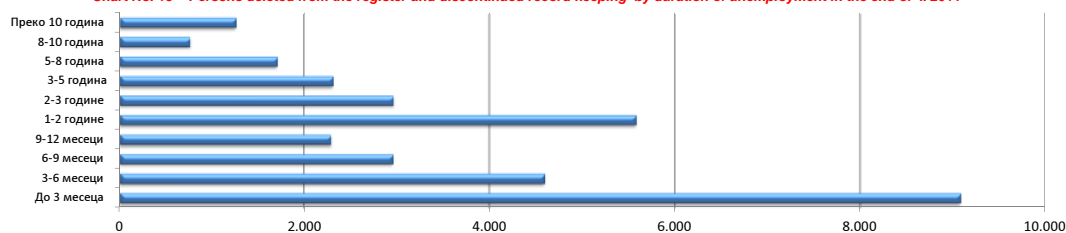


**T14 PERSONS DELETED FROM THE UNEMPLOYMENT REGISTER AND DISCONTINUED RECORD KEEPING BY REASONS AND DURATION OF UNEMPLOYMENT DURING FEBRUARY OF 2011**

Duration of unemployment						Reasons for deletion from the unemployment register and discontinued record keeping
1-2 године 1-2 years	2-3 године 2-3 years	3-5 године 3-5 years	5-8 година 5-8 years	8-10 година 8-10 years	Преко 10 година Over 10 years	
<b>5.570</b>	<b>2.956</b>	<b>2.301</b>	<b>1.703</b>	<b>763</b>	<b>1.256</b>	<b>TOTAL</b>
<b>3.174</b>	<b>1.910</b>	<b>1.624</b>	<b>1.282</b>	<b>554</b>	<b>970</b>	<b>1. DELETION DUE TO NON-COMPLIANCE TO LEGAL PROVISIONS</b>
2	1	0	0	0	1	1.1. When an unempl. person refuses to accept an offered temporary and occasional job
1	0	0	0	0	1	1.2. When an unempl. person registered in the National Employment Service works for an employer without a labour contract
3.057	1.851	1.558	1.230	525	934	1.3. When an unempl. person fails to come to an interview without justification, having been invited by the employment organisation
0	0	2	0	0	1	1.4. When an unempl. person fails to provide evidence of active job seeking at the request of the NES
3	0	2	1	0	1	1.5. When an unempl. person fails to show up to an interview with the employer having been sent by the NES
2	2	1	1	2	0	1.6. When an unempl. person refuses to go to vocational education and training courses
3	1	0	0	0	0	1.7. When an unempl. person terminates, or fails to complete vocational education and training as a result of his/her own culpability
7	7	8	10	5	6	1.8. When an unempl. person refuses to accept offered participation in a programme of ALMM
97	47	49	39	22	25	1.9. When an unempl. person fails to come to an individual interview
0	0	1	0	0	0	1.10. When an unempl. person fails to come to a group session
2	1	2	1	0	0	1.11. When an unempl. person refuses to accept offered appropriate job
0	0	0	0	0	1	1.12 MOR - when an unemployed person refuses to accept the offered participation in a Project's programme
0	0	1	0	0	0	1.13 YEM - when an unemployed person refuses to accept the offered participation in a Project's programme
0	0	0	0	0	0	1.14 PRO - when an unemployed person refuses to accept the offered participation in a Project's programme
<b>2.396</b>	<b>1.046</b>	<b>677</b>	<b>421</b>	<b>209</b>	<b>286</b>	<b>2. DISCONTINUED RECORD KEEPING</b>
<b>1.999</b>	<b>915</b>	<b>578</b>	<b>314</b>	<b>121</b>	<b>196</b>	<b>2.1. WHEN RECRUITED OR OTHER ACTIVITIES</b>
583	321	212	114	55	75	2.1.1. When an unemployed person enters a full-time labour relation with an indefinite term contract
1.293	544	322	183	59	112	2.1.2. When an unemployed person enters a full-time labour relation with a fixed-term contract
27	10	7	6	3	4	2.1.3. When an unempl. person establishes a company or an enterprise, or starts to work in agriculture as his/her only or basic occupation and is compulsory to be insured on account of the cadaster revenue
4	2	3	1	0	1	2.1.4. When an unempl. person establishes enterprise through NES subsidies
0	0	0	0	0	0	2.1.5. When an unempl. person goes to work abroad, and does not file a request for job placement services in Serbia and Montenegro
52	22	15	5	0	1	2.1.6. When an unemployed person enters a part-time labour relation with an indefinite term contract
16	7	6	2	3	0	2.1.7. When an unemployed person enters a part-time labour relation with a fixed-term contract
24	9	13	3	1	3	Temporary and occasional jobs
<b>282</b>	<b>55</b>	<b>33</b>	<b>30</b>	<b>72</b>	<b>39</b>	<b>2.2. LEAVING THE LABOUR FORCE</b>
2	2	3	3	1	1	2.2.1. When an unempl. person becomes completely incapable for work according to the relevant legal provisions
3	0	0	0	0	0	2.2.2. When an unempl. person begins serving his/her time in prison, or is committed into an institution on account of a pronounced measure of safety, reform or protection, for a period longer than 6 months
4	5	2	0	0	1	2.2.3. In other cases as stipulated by law or other general documents
4	3	2	6	1	12	2.2.4. When an unemployed person has turned 65 years of age
253	42	24	19	69	24	2.2.5. When an unempl. person has met the conditions for retirement on account of age, or the conditions for a family or disability pension
4	1	0	0	0	0	2.2.6. When an unempl. person has acquired the status of a regular student of a college or a basic university course
11	1	1	2	1	0	2.2.9 When the unemployed person is serving the compulsory military service.
1	1	1	0	0	1	2.2.10 When the unemployed person is serving a sentence of imprisonment, security measure, correctional or protective measure, lasting up to six months
0	0	0	0	0	0	2.2.11 In the case when the unemployed person, or his/her spouse, has been sent abroad as part of an international-technical or educational-cultural cooperation to work in diplomatic, consular or other offices.
<b>60</b>	<b>45</b>	<b>42</b>	<b>53</b>	<b>12</b>	<b>37</b>	<b>2.3. DELETION AT THE REQUEST OF THE CLIENT</b>
60	45	42	53	12	37	2.3.1. When an unempl. person files a request to be deleted from the unemployment register
<b>55</b>	<b>31</b>	<b>24</b>	<b>24</b>	<b>4</b>	<b>14</b>	<b>2.4. OTHER REASONS</b>
12	11	8	11	2	6	2.4.1. In the case of death of the unemployed person
43	20	16	13	2	8	2.4.2. In the case when the unemployed person has moved to other place of residence
0	0	0	0	0	0	2.4.3. When the permission for permanent residence or temporary stay has expired to an unempl. foreigner or a person without citizenship

Графикон бр. 15 - Брисани и престанак вођења евиденције према дужином трајања незапослености на крају II 2011

Chart No. 15 - Persons deleted from the register and discontinued record keeping by duration of unemployment in the end of II 2011



**T15 ПОДАЦИ О НЕЗАПОСЛЕНОСТИ И ЗАПОШЉАВАЊУ ПО ОБЛАСТИМА И ОПШТИНАМА  
ТОКОМ ФЕБРУАРА 2011. ГОДИНЕ**

**T15 UNEMPLOYMENT AND EMPLOYMENT DATA BY COUNTIES AND MUNICIPALITIES  
DURING FEBRUARY OF 2011**

Регион/Област/Град-општина <i>Region/County/municipality</i>	Период <i>Period</i>												
	Стање на крају месеца <i>Situation at the end of the considered month</i>		У месецу <i>in month</i>										
	Незапослена лица <i>Unemployed persons</i>		Новопријављени <i>Newly registered</i>		Пријављене потребе за запошљавањем <i>Requests for jobmatching services in vacancy filling</i>			Запошљавање <i>Filled vacancies</i>				Запослени са евиденције <i>Recruited from the register</i>	
	Укупно <i>Total</i>	Жене <i>Women</i>	Укупно <i>Total</i>	Жене <i>Women</i>	Укупно <i>Total</i>	Неодређено <i>Indefinite term</i>	Одређено <i>Fixed-term</i>	Укупно <i>Total</i>	Жене <i>Women</i>	Неодређено <i>Indefinite term</i>	Одређено <i>Fixed-term</i>	Укупно <i>Total</i>	Жене <i>Women</i>
<b>Београдски регион</b>	<b>96.984</b>	<b>53.185</b>	<b>7.185</b>	<b>3.693</b>	<b>757</b>	<b>160</b>	<b>462</b>	<b>28.120</b>	<b>12.998</b>	<b>10.003</b>	<b>18.117</b>	<b>3.772</b>	<b>2.201</b>
<b>Београдска област</b>	<b>96.984</b>	<b>53.185</b>	<b>7.185</b>	<b>3.693</b>	<b>757</b>	<b>160</b>	<b>462</b>	<b>28.120</b>	<b>12.998</b>	<b>10.003</b>	<b>18.117</b>	<b>3.772</b>	<b>2.201</b>
Барајево	1.971	971	159	87	0	0	0	52	32	28	24	12	8
Вождовац	8.893	4.893	659	344	35	16	19	1.848	855	608	1.240	254	140
Врачар	2.709	1.506	187	100	37	8	28	1.572	864	649	923	220	139
Гроцка	2.591	1.352	322	147	8	3	5	357	184	168	189	64	35
Звездара	8.236	4.645	665	335	33	17	16	1.232	611	450	782	203	136
Земун	9.294	4.824	782	395	44	11	33	2.955	1.389	913	2.042	369	206
Лазаревац	3.285	2.084	242	138	21	10	0	587	132	123	464	79	47
Младеновац	6.039	3.164	318	140	13	1	12	383	175	289	94	51	32
Нови Београд	12.168	6.863	769	412	136	23	85	4.916	2.367	1.833	3.083	607	361
Обреновац	6.465	3.750	371	174	6	5	1	468	196	111	357	65	36
Палилула	9.282	5.048	760	401	74	10	64	2.574	1.173	1.019	1.555	290	179
Раковица	6.473	3.519	489	249	20	0	19	750	382	284	466	104	65
Савски Венац	1.926	1.065	131	66	170	9	69	3.986	1.938	1.286	2.700	563	343
Сопот	1.448	710	100	52	1	0	1	77	44	27	50	27	17
Стари Град	2.761	1.476	192	113	101	13	86	4.566	1.915	1.425	3.141	600	305
Чукарица	11.261	6.212	820	450	43	29	14	1.461	601	674	787	215	126
Сурчин	2.182	1.103	219	90	15	5	10	336	140	116	220	49	26
<b>Регион Војводине</b>	<b>206.523</b>	<b>104.965</b>	<b>12.643</b>	<b>5.816</b>	<b>1.209</b>	<b>140</b>	<b>500</b>	<b>16.191</b>	<b>7.502</b>	<b>4.986</b>	<b>11.205</b>	<b>3.249</b>	<b>1.764</b>
<b>Северно - бачка</b>	<b>17.219</b>	<b>8.389</b>	<b>1.060</b>	<b>476</b>	<b>249</b>	<b>12</b>	<b>156</b>	<b>1.262</b>	<b>611</b>	<b>348</b>	<b>914</b>	<b>279</b>	<b>142</b>
Бачка Топола	3.740	1.775	200	80	19	0	2	257	98	62	195	60	28
Мали Иђош	2.155	1.054	76	32	0	0	0	40	23	17	23	9	6
Суботица	11.324	5.560	784	364	230	12	154	965	490	269	696	210	108
<b>Средње - банатска</b>	<b>20.635</b>	<b>10.103</b>	<b>1.605</b>	<b>713</b>	<b>14</b>	<b>4</b>	<b>10</b>	<b>1.463</b>	<b>725</b>	<b>339</b>	<b>1.124</b>	<b>282</b>	<b>172</b>
Житиште	2.434	1.153	166	70	0	0	0	90	67	19	71	36	30
Зрењанин	12.227	6.118	1.010	448	12	4	8	1.216	592	289	927	204	121
Нова Црња	1.495	703	127	58	0	0	0	16	10	8	8	4	2
Нови Бечеј	3.028	1.430	192	91	2	0	2	114	45	19	95	31	17
Сечањ	1.451	699	110	46	0	0	0	27	11	4	23	7	2
<b>Северно - банатска</b>	<b>14.922</b>	<b>7.338</b>	<b>1.022</b>	<b>405</b>	<b>96</b>	<b>0</b>	<b>69</b>	<b>1.797</b>	<b>694</b>	<b>272</b>	<b>1.525</b>	<b>280</b>	<b>132</b>
Ада	1.173	552	93	43	1	0	1	161	65	30	131	23	9
Кањижа	2.271	1.099	101	47	12	0	12	105	42	31	74	14	8
Кикинда	6.369	3.302	402	167	57	0	34	988	347	101	887	154	83
Нови Кнежевац	1.187	524	71	24	16	0	12	135	48	11	124	27	6
Сента	2.356	1.113	204	82	10	0	10	309	155	86	223	46	19
Чока	1.566	748	151	42	0	0	0	99	37	13	86	16	7
<b>Јужно - банатска</b>	<b>34.457</b>	<b>17.850</b>	<b>1.605</b>	<b>709</b>	<b>227</b>	<b>21</b>	<b>66</b>	<b>1.662</b>	<b>764</b>	<b>471</b>	<b>1.191</b>	<b>413</b>	<b>266</b>
Алибунар	3.006	1.551	115	44	3	0	3	50	26	23	27	12	6
Ковачица	3.740	1.870	126	46	1	0	0	61	23	45	16	18	8
Ковин	3.311	1.716	144	67	0	0	0	149	42	36	113	35	16
Опово	930	483	46	16	0	0	0	12	4	3	9	3	1
Панчево	11.771	6.659	682	318	142	20	53	731	311	265	466	174	110
Бела Црква	3.403	1.625	136	59	3	0	0	48	18	15	33	15	6
Вршац	6.749	3.237	287	131	78	1	10	494	301	68	426	143	112
Пландиште	1.547	709	69	28	0	0	0	117	39	16	101	13	7
<b>Западно - бачка</b>	<b>22.861</b>	<b>10.916</b>	<b>1.278</b>	<b>606</b>	<b>104</b>	<b>33</b>	<b>33</b>	<b>1.085</b>	<b>593</b>	<b>284</b>	<b>801</b>	<b>285</b>	<b>173</b>
Апатин	4.260	1.945	201	91	14	4	1	154	89	34	120	45	22
Кула	5.743	2.966	351	165	1	1	0	324	178	63	261	38	22
Оџаци	5.371	2.581	198	86	32	2	13	97	51	31	66	38	21
Сомбор	7.487	3.424	528	264	57	26	19	510	275	156	354	164	108
<b>Јужно - бачка</b>	<b>68.218</b>	<b>36.320</b>	<b>4.205</b>	<b>2.059</b>	<b>288</b>	<b>54</b>	<b>89</b>	<b>7.256</b>	<b>3.317</b>	<b>2.820</b>	<b>4.436</b>	<b>1.247</b>	<b>638</b>
Бач	1.929	897	105	43	1	1	0	47	13	8	39	11	5
Бачка Паланка	8.063	4.222	373	150	97	3	5	1.050	373	704	346	185	86
Бачки Петровац	1.064	495	95	35	5	2	3	88	47	40	48	20	13
Беочин	1.710	851	146	63	0	0	0	122	27	27	95	47	12
Бечеј	5.066	2.465	234	116	4	2	2	233	120	71	162	40	22
Жабалъ	3.932	1.973	247	113	2	1	1	61	24	33	28	16	6
Нови Сад - град	30.564	17.095	1.980	1.049	158	34	70	5.109	2.465	1.753	3.356	802	411
Србобран	3.067	1.625	182	80	7	7	0	53	20	15	38	15	7
Сремски Карловци	912	489	59	33	0	0	0	25	16	9	16	8	8
Темерин	2.935	1.626	177	85	0	0	0	221	89	85	136	21	17
Тител	1.350	642	136	66	2	0	0	39	23	10	29	13	7
Врбас	7.626	3.940	471	226	12	4	8	208	100	65	143	69	44



Регион/Област/Град-општина <i>Region/County/municipality</i>	Период <i>Period</i>													
	Стање на крају месеца <i>Situation at the end of the considered month</i>		У месецу <i>In month</i>											
	Незапослена лица <i>Unemployed persons</i>		Новопријављени <i>Newly registered</i>		Пријављене потребе за запошљавањем <i>Requests for jobmatching services in vacancy filling</i>			Запошљавање <i>Filed vacancies</i>				Запослени са евиденције <i>Recruited from the register</i>		
	Укупно <i>Total</i>	Жене <i>Women</i>	Укупно <i>Total</i>	Жене <i>Women</i>	Укупно <i>Total</i>	Неодређено <i>Indefinite term</i>	Одређено <i>Fixed-term</i>	Укупно <i>Total</i>	Жене <i>Women</i>	Неодређено <i>Indefinite term</i>	Одређено <i>Fixed-term</i>	Укупно <i>Total</i>	Жене <i>Women</i>	
<b>Сремска</b>	<b>28.211</b>	<b>14.049</b>	<b>1.868</b>	<b>848</b>	<b>231</b>	<b>16</b>	<b>77</b>	<b>1.666</b>	<b>798</b>	<b>452</b>	<b>1.214</b>	<b>463</b>	<b>241</b>	
Инђија	4.765	2.444	326	153	30	1	23	296	179	108	188	74	50	
Ириг	1.713	834	92	38	4	2	0	40	19	12	28	12	6	
Пећинци	1.163	505	116	43	3	2	1	81	31	31	50	16	6	
Рума	5.906	2.969	313	137	13	4	0	298	150	84	214	66	37	
Сремска Митровица	6.816	3.201	482	223	175	7	49	440	204	87	353	147	67	
Стара Пазова	4.188	2.291	301	147	2	0	0	355	137	106	249	106	49	
Шид	3.660	1.805	238	107	4	0	4	156	78	24	132	42	26	
<b>Регион Шумадије и Западне Србије</b>	<b>248.410</b>	<b>131.381</b>	<b>11.975</b>	<b>5.483</b>	<b>2.671</b>	<b>489</b>	<b>1.391</b>	<b>11.117</b>	<b>5.604</b>	<b>3.579</b>	<b>7.538</b>	<b>2.932</b>	<b>1.672</b>	
<b>Мачванска</b>	<b>36.044</b>	<b>18.753</b>	<b>1.536</b>	<b>677</b>	<b>226</b>	<b>53</b>	<b>95</b>	<b>2.071</b>	<b>922</b>	<b>534</b>	<b>1.537</b>	<b>461</b>	<b>265</b>	
Богатић	3.362	1.656	91	46	23	0	1	59	30	25	34	23	11	
Владимирци	1.174	561	73	27	6	4	2	43	22	17	26	8	5	
Коцељева	1.602	809	49	26	5	0	5	38	18	15	23	11	8	
Шабач	11.716	6.493	630	303	134	31	47	1.209	488	301	908	195	108	
Крупањ	2.215	1.132	72	26	16	9	7	30	17	15	15	10	5	
Лозница	11.407	5.693	463	196	37	8	29	483	251	124	359	161	101	
Љубовија	2.085	1.104	79	21	1	0	1	169	77	19	150	36	16	
Мали Зворник	2.483	1.305	79	32	4	1	3	40	19	18	22	17	11	
<b>Колубарска</b>	<b>13.573</b>	<b>7.071</b>	<b>895</b>	<b>434</b>	<b>167</b>	<b>75</b>	<b>48</b>	<b>1.161</b>	<b>653</b>	<b>369</b>	<b>792</b>	<b>221</b>	<b>138</b>	
Ваљево	8.434	4.328	486	241	108	33	43	883	505	256	627	164	102	
Лајковац	784	517	86	46	14	2	0	62	46	19	43	9	7	
Љиг	548	301	53	20	1	1	0	47	22	13	34	5	4	
Мионица	646	331	86	51	39	36	3	55	24	24	31	18	9	
Осечина	1.004	498	62	29	1	1	0	32	14	15	17	3	1	
Уб	2.157	1.096	122	47	4	2	2	82	42	42	40	22	15	
<b>Шумадијска</b>	<b>36.069</b>	<b>19.667</b>	<b>1.903</b>	<b>822</b>	<b>752</b>	<b>41</b>	<b>692</b>	<b>1.834</b>	<b>965</b>	<b>600</b>	<b>1.234</b>	<b>481</b>	<b>294</b>	
Аранђеловац	5.134	2.864	237	97	20	11	7	381	214	119	262	115	71	
Баточина	2.314	1.178	66	30	15	0	15	54	37	12	42	28	19	
Кнић	1.368	722	99	48	0	0	0	36	21	7	29	18	12	
Крагујевац - град	23.304	12.866	1.324	581	554	28	519	1.259	639	432	827	298	180	
Рача (Крагујевацка)	1.120	548	51	16	151	1	150	22	11	6	16	8	5	
Топола	1.848	975	85	32	2	1	1	51	20	22	29	12	5	
Лапово	981	514	41	18	10	0	0	31	23	2	29	2	2	
<b>Поморавска</b>	<b>28.858</b>	<b>15.254</b>	<b>1.082</b>	<b>475</b>	<b>141</b>	<b>45</b>	<b>72</b>	<b>935</b>	<b>491</b>	<b>312</b>	<b>623</b>	<b>214</b>	<b>140</b>	
Деспотовац	1.868	1.008	75	41	28	6	20	63	33	22	41	14	11	
Параћин	8.490	4.598	288	126	39	23	15	226	94	84	142	46	32	
Рековац	1.600	740	55	27	1	1	0	9	4	2	7	3	2	
Јагодина	11.009	5.953	419	172	45	9	21	343	207	94	249	87	54	
Свилајнац	2.058	1.052	96	42	7	4	0	150	82	61	89	26	16	
Ђуприја	3.833	1.903	149	67	21	2	16	144	71	49	95	38	25	
<b>Златиборска</b>	<b>33.832</b>	<b>17.232</b>	<b>1.957</b>	<b>907</b>	<b>460</b>	<b>125</b>	<b>272</b>	<b>1.381</b>	<b>703</b>	<b>433</b>	<b>948</b>	<b>468</b>	<b>261</b>	
Ариље	1.370	692	76	37	10	3	1	106	85	26	80	41	35	
Бајина Башта	2.412	1.256	163	79	6	3	2	103	57	44	59	38	28	
Косјерић	739	420	77	42	1	0	1	34	16	17	17	10	6	
Пожега	1.994	1.076	160	84	14	5	0	122	61	41	81	34	19	
Ужице	6.199	3.294	460	220	69	27	28	508	222	111	397	120	47	
Чајетина	793	378	54	28	19	19	0	76	31	25	51	20	9	
Нова Варош	2.533	1.230	207	97	87	1	77	86	47	28	58	42	20	
Прибој	5.361	2.685	131	53	20	5	0	63	33	29	34	37	22	
Пријеполје	6.988	3.732	489	221	167	62	98	207	112	54	153	93	56	
Сјеница	5.443	2.469	140	46	67	0	65	76	39	58	18	33	19	
<b>Моравичка</b>	<b>21.244</b>	<b>11.178</b>	<b>1.229</b>	<b>621</b>	<b>304</b>	<b>15</b>	<b>107</b>	<b>1.462</b>	<b>724</b>	<b>444</b>	<b>1.018</b>	<b>323</b>	<b>192</b>	
Горњи Милановац	3.531	1.905	252	116	76	5	13	302	150	91	211	60	36	
Ивањица	5.223	2.309	133	63	34	2	8	251	135	60	191	88	63	
Лучани	1.537	833	93	54	3	0	1	99	52	34	65	27	15	
Чачак	10.953	6.131	751	388	191	8	85	810	387	259	551	148	78	
<b>Рашка</b>	<b>50.770</b>	<b>27.629</b>	<b>1.996</b>	<b>956</b>	<b>214</b>	<b>124</b>	<b>54</b>	<b>1.283</b>	<b>605</b>	<b>561</b>	<b>722</b>	<b>444</b>	<b>191</b>	
Врњачка Бања	3.700	1.990	250	127	7	1	5	129	56	48	81	31	14	
Краљево	15.045	8.031	603	308	113	58	32	654	357	214	440	196	87	
Рашка	3.678	1.976	127	60	1	0	1	88	49	28	60	31	21	
Нови Пазар	21.195	11.775	742	342	93	65	16	364	122	247	117	160	54	
Тутин	7.152	3.857	274	119	0	0	0	48	21	24	24	26	15	
<b>Расинска</b>	<b>28.020</b>	<b>14.597</b>	<b>1.377</b>	<b>591</b>	<b>407</b>	<b>11</b>	<b>51</b>	<b>990</b>	<b>541</b>	<b>326</b>	<b>664</b>	<b>320</b>	<b>191</b>	
Александровац	2.638	1.345	153	69	27	2	25	174	94	36	138	26	16	
Брус	2.089	872	114	50	1	0	1	43	30	17	26	12	9	
Варварин	1.305	643	119	46	16	2	2	41	30	16	25	18	15	
Крушевац	15.729	8.508	702	305	362	7	22	487	271	207	280	176	101	
Трстеник	5.003	2.576	214	88	1	0	1	178	85	37	141	66	35	
Ћићевац	1.256	653	75	33	0	0	0	67	31	13	54	22	15	

Регион/Област/Град-општина <i>Region/County/municipality</i>	Период <i>Period</i>												
	Стање на крају месеца <i>Situation at the end of the considered month</i>		У месецу <i>In month</i>										
	Незапослена лица <i>Unemployed persons</i>		Новопријављени <i>Newly registered</i>		Пријављене потребе за запошљавањем <i>Requests for jobmatching services in vacancy filling</i>			Запошљавање <i>Filled vacancies</i>				Запослени са евиденије <i>Recruited from the register</i>	
	Укупно <i>Total</i>	Жене <i>Women</i>	Укупно <i>Total</i>	Жене <i>Women</i>	Укупно <i>Total</i>	Неодређено <i>Indefinite term</i>	Одређено <i>Fixed-term</i>	Укупно <i>Total</i>	Жене <i>Women</i>	Неодређено <i>Indefinite term</i>	Одређено <i>Fixed-term</i>	Укупно <i>Total</i>	Жене <i>Women</i>
<b>Регион Јужне и Источне Србије</b>	<b>204.984</b>	<b>104.068</b>	<b>11.860</b>	<b>5.242</b>	<b>810</b>	<b>318</b>	<b>303</b>	<b>9.507</b>	<b>4.235</b>	<b>3.184</b>	<b>6.323</b>	<b>2.402</b>	<b>1.346</b>
<b>Подунавска</b>	<b>15.446</b>	<b>8.544</b>	<b>1.152</b>	<b>492</b>	<b>119</b>	<b>30</b>	<b>20</b>	<b>1.418</b>	<b>623</b>	<b>376</b>	<b>1.042</b>	<b>209</b>	<b>112</b>
Велика Плана	3.641	1.978	171	65	29	16	11	447	200	154	293	46	24
Смедерево	7.480	4.185	700	304	74	10	3	540	265	143	397	96	55
Смедеревска Паланка	4.325	2.381	281	123	16	4	6	431	158	79	352	67	33
<b>Браничевска</b>	<b>9.694</b>	<b>5.053</b>	<b>929</b>	<b>428</b>	<b>160</b>	<b>94</b>	<b>46</b>	<b>716</b>	<b>322</b>	<b>211</b>	<b>505</b>	<b>125</b>	<b>76</b>
Велико Градиште	1.200	629	103	54	1	0	1	37	20	15	22	12	8
Голубац	575	302	59	26	1	0	1	18	5	11	7	6	3
Жабари	446	208	40	18	8	0	7	39	10	6	33	5	1
Жагубица	477	197	128	32	52	52	0	20	13	7	13	4	2
Кучево	545	241	61	16	23	20	0	38	16	16	22	7	4
Мало Црниће	364	162	35	11	5	1	2	25	12	14	11	4	3
Петровац	1.096	540	92	41	3	3	0	76	52	58	18	17	15
Пожаревац	4.052	2.238	337	193	59	17	30	374	159	79	295	60	35
Костолац	939	536	74	37	8	1	5	89	35	5	84	10	5
<b>Борска</b>	<b>13.243</b>	<b>6.993</b>	<b>672</b>	<b>303</b>	<b>52</b>	<b>18</b>	<b>28</b>	<b>784</b>	<b>335</b>	<b>201</b>	<b>583</b>	<b>138</b>	<b>77</b>
Бор	6.266	3.499	305	151	35	1	28	408	138	82	326	64	29
Кладово	2.249	1.128	99	35	15	15	0	92	41	35	57	26	14
Мајданпек	2.110	1.077	96	37	0	0	0	117	59	19	98	14	10
Неготин	2.618	1.289	172	80	2	2	0	167	97	65	102	34	24
<b>Зајечарска</b>	<b>14.576</b>	<b>7.147</b>	<b>805</b>	<b>353</b>	<b>19</b>	<b>11</b>	<b>4</b>	<b>454</b>	<b>231</b>	<b>179</b>	<b>275</b>	<b>139</b>	<b>86</b>
Бољевац	1.046	488	49	20	1	0	0	56	20	33	23	13	7
Зајечар	7.494	3.849	401	179	8	4	2	229	114	79	150	66	40
Књажевац	4.437	2.016	205	90	6	3	2	115	67	41	74	51	32
Сокобања	1.599	794	150	64	4	4	0	54	30	26	28	9	7
<b>Нишавска</b>	<b>52.189</b>	<b>26.609</b>	<b>2.406</b>	<b>1.083</b>	<b>77</b>	<b>25</b>	<b>36</b>	<b>2.458</b>	<b>1.079</b>	<b>820</b>	<b>1.638</b>	<b>747</b>	<b>407</b>
Алексинач	7.241	3.525	326	127	17	1	3	198	80	77	121	75	31
Гаџин Хан	1.192	549	57	24	5	3	2	49	25	12	37	28	20
Дољевац	2.698	1.301	139	61	2	0	2	47	17	23	24	18	8
Мерошина	2.108	960	86	28	2	2	0	28	6	6	22	7	2
Ражањ	706	321	36	9	1	1	0	9	3	5	4	7	2
Сврљиг	2.048	946	111	44	0	0	0	75	29	39	36	25	11
Ниш	36.196	19.007	1.651	790	50	18	29	2.052	919	658	1.394	587	333
Ниш-Нишка Бања	2.504	1.307	107	47	0	0	0	93	41	31	62	20	10
Ниш-Пантелеј	6.528	3.468	296	139	6	0	5	218	105	107	111	76	41
Ниш-Црвени Крст	5.146	2.546	223	86	5	2	3	266	74	66	200	72	27
Ниш-Палилула	10.695	5.562	487	228	6	5	1	415	179	166	249	138	77
Ниш-Медиана	11.323	6.124	538	290	33	11	20	1.060	520	288	772	281	178
<b>Топличка</b>	<b>15.592</b>	<b>7.606</b>	<b>1.174</b>	<b>507</b>	<b>51</b>	<b>37</b>	<b>5</b>	<b>667</b>	<b>330</b>	<b>270</b>	<b>397</b>	<b>222</b>	<b>145</b>
Блаце	1.873	880	83	30	0	0	0	41	18	18	23	14	8
Житорађа	2.762	1.362	261	124	0	0	0	34	10	17	17	14	6
Куршумлија	2.965	1.530	263	114	0	0	0	216	65	116	100	38	14
Прокупље	7.992	3.834	567	239	51	37	5	376	237	119	257	156	117
<b>Пиротска</b>	<b>14.497</b>	<b>7.041</b>	<b>685</b>	<b>298</b>	<b>84</b>	<b>62</b>	<b>22</b>	<b>1.149</b>	<b>480</b>	<b>485</b>	<b>664</b>	<b>250</b>	<b>145</b>
Бабушница	1.980	901	83	31	53	53	0	88	46	57	31	44	33
Бела Паланка	2.865	1.344	77	31	0	0	0	36	19	21	15	10	6
Димитровград	1.674	778	83	33	3	2	1	80	42	34	46	29	19
Пирот	7.978	4.018	442	203	28	7	21	945	373	373	572	167	87
<b>Јабланичка</b>	<b>38.784</b>	<b>18.794</b>	<b>1.861</b>	<b>773</b>	<b>133</b>	<b>9</b>	<b>123</b>	<b>924</b>	<b>433</b>	<b>388</b>	<b>536</b>	<b>282</b>	<b>156</b>
Бојник	2.579	1.266	139	54	0	0	0	22	12	14	8	11	5
Власотинце	6.351	2.945	253	102	0	0	0	187	102	92	95	45	31
Лебане	5.665	2.768	246	106	12	8	3	62	26	33	29	25	10
Лесковац	22.460	10.975	1.175	492	121	1	120	567	275	230	337	182	104
Медвеђа	1.515	751	41	17	0	0	0	57	13	8	49	17	5
Црна Трава	214	89	7	2	0	0	0	29	5	11	18	2	1
<b>Пчињска</b>	<b>30.963</b>	<b>16.281</b>	<b>2.176</b>	<b>1.005</b>	<b>115</b>	<b>32</b>	<b>19</b>	<b>937</b>	<b>402</b>	<b>254</b>	<b>683</b>	<b>290</b>	<b>142</b>
Босилеград	1.439	679	61	20	2	1	0	18	5	7	11	7	3
Бујановац	5.234	2.656	321	147	2	0	0	116	40	26	90	24	8
Владичин Хан	4.782	2.513	250	91	6	0	0	78	23	24	54	56	16
Врање	8.424	4.574	717	327	101	30	16	565	262	159	406	157	99
Прешево	6.386	3.514	303	166	0	0	0	63	24	15	48	24	7
Сурдулица	3.576	1.857	488	244	2	0	2	79	41	20	59	17	8
Трговиште	1.122	488	36	10	2	1	1	18	7	3	15	5	1

Регион/Област/Град-општина <i>Region/County/municipality</i>	Период <i>Period</i>													
	Стање на крају месеца <i>Situation at the end of the considered month</i>		У месецу <i>In month</i>											
	Незапослена лица <i>Unemployed persons</i>		Новопријављени <i>Newly registered</i>		Пријављене потребе за запошљавањем <i>Requests for jobmatching services in vacancy filling</i>			Запошљавање <i>Filled vacancies</i>				Запослени са евиденције <i>Recruited from the register</i>		
	Укупно <i>Total</i>	Жене <i>Women</i>	Укупно <i>Total</i>	Жене <i>Women</i>	Укупно <i>Total</i>	Неодређено <i>Indefinite term</i>	Одређено <i>Fixed-term</i>	Укупно <i>Total</i>	Жене <i>Women</i>	Неодређено <i>Indefinite term</i>	Одређено <i>Fixed-term</i>	Укупно <i>Total</i>	Жене <i>Women</i>	
<b>Регион Косово и Метохија</b>	<b>6.648</b>	<b>3.838</b>	<b>157</b>	<b>66</b>	<b>0</b>	<b>0</b>	<b>0</b>	<b>174</b>	<b>90</b>	<b>74</b>	<b>100</b>	<b>29</b>	<b>24</b>	
<b>Косовска</b>	<b>333</b>	<b>223</b>	<b>3</b>	<b>1</b>	<b>0</b>	<b>0</b>	<b>0</b>	<b>62</b>	<b>29</b>	<b>31</b>	<b>31</b>	<b>3</b>	<b>2</b>	
Глоговац	1	1	0	0	0	0	0	0	0	0	0	0	0	
Качаник	0	0	0	0	0	0	0	0	0	0	0	0	0	
Косово Поље	0	0	0	0	0	0	0	1	0	0	1	0	0	
Липљан	0	0	0	0	0	0	0	8	4	2	6	0	0	
Обилић	327	220	3	1	0	0	0	4	3	2	2	0	0	
Подујево	1	1	0	0	0	0	0	1	0	1	0	1	0	
Приштина - град	3	0	0	0	0	0	0	36	17	17	19	2	2	
Урошевац	1	1	0	0	0	0	0	1	1	1	1	0	0	
Штимље	0	0	0	0	0	0	0	0	0	0	0	0	0	
Штрпце	0	0	0	0	0	0	0	11	4	8	3	0	0	
<b>Пеќка</b>	<b>172</b>	<b>83</b>	<b>6</b>	<b>2</b>	<b>0</b>	<b>0</b>	<b>0</b>	<b>5</b>	<b>3</b>	<b>5</b>	<b>0</b>	<b>0</b>	<b>0</b>	
Дечани	0	0	0	0	0	0	0	0	0	0	0	0	0	
Ђаковица	0	0	0	0	0	0	0	0	0	0	0	0	0	
Исток	141	74	2	0	0	0	0	0	0	0	0	0	0	
Клина	30	9	4	2	0	0	0	0	0	0	0	0	0	
Пећ	1	0	0	0	0	0	0	5	3	5	0	0	0	
<b>Призренска</b>	<b>131</b>	<b>79</b>	<b>5</b>	<b>2</b>	<b>0</b>	<b>0</b>	<b>0</b>	<b>1</b>	<b>0</b>	<b>0</b>	<b>1</b>	<b>0</b>	<b>0</b>	
Ораховац	131	79	5	2	0	0	0	0	0	0	0	0	0	
Призрен	0	0	0	0	0	0	0	0	0	0	0	0	0	
Сува Река	0	0	0	0	0	0	0	0	0	0	0	0	0	
Гора	0	0	0	0	0	0	0	1	0	0	1	0	0	
<b>Косовско - митровачка</b>	<b>6.008</b>	<b>3.449</b>	<b>143</b>	<b>61</b>	<b>0</b>	<b>0</b>	<b>0</b>	<b>106</b>	<b>58</b>	<b>38</b>	<b>68</b>	<b>26</b>	<b>22</b>	
Вучитрн	423	264	9	4	0	0	0	5	3	0	5	2	1	
Зубин Поток	1.087	643	8	3	0	0	0	20	12	10	10	12	10	
Лепосавић	2.188	1.252	48	24	0	0	0	25	13	8	17	6	5	
Србица	36	24	0	0	0	0	0	1	1	0	1	0	0	
Косовска Митровица	1.591	906	48	15	0	0	0	36	20	14	22	2	2	
Звечан	683	360	30	15	0	0	0	19	9	6	13	4	4	
<b>Косовско - поморавска</b>	<b>4</b>	<b>4</b>	<b>0</b>	<b>0</b>	<b>0</b>	<b>0</b>	<b>0</b>	<b>0</b>	<b>0</b>	<b>0</b>	<b>0</b>	<b>0</b>	<b>0</b>	
Витина	3	3	0	0	0	0	0	0	0	0	0	0	0	
Гњилане	1	1	0	0	0	0	0	0	0	0	0	0	0	
Косовска Каменица	0	0	0	0	0	0	0	0	0	0	0	0	0	
Ново Брдо	0	0	0	0	0	0	0	0	0	0	0	0	0	
<b>Република Србија</b>	<b>763.550</b>	<b>397.439</b>	<b>43.820</b>	<b>20.300</b>	<b>5.447</b>	<b>1.107</b>	<b>2.656</b>	<b>65.109</b>	<b>30.429</b>	<b>21.826</b>	<b>43.283</b>	<b>12.384</b>	<b>7.007</b>	

Издавач  
**Национална служба за запошљавање**  
Београд, Краља Милутина 8

За издавача  
Дејан Јовановић, директор

Билтен припремили  
Одељење за анализу и статистику  
Бранислав Драговић  
Божидар Бојовић

Уредник  
Никола Атанацковић

Телефони за контакт:  
011/29-29-551  
011/29-29-562

Факс:  
011/29-29-625  
E-mail: [bilten@nsz.gov.rs](mailto:bilten@nsz.gov.rs)

Интернет адреса:  
[www.nsz.gov.rs](http://www.nsz.gov.rs)

ISSN 1451-3226



**РЕПУБЛИКА СРБИЈА**  
**НАЦИОНАЛНА СЛУЖБА**  
**ЗА ЗАПОШЉАВАЊЕ**  
[www.nsz.gov.rs](http://www.nsz.gov.rs)