

Број 111



**МЕСЕЧНИ  
СТАТИСТИЧКИ БИЛТЕН  
Новембар 2011**



**РЕПУБЛИКА СРБИЈА  
НАЦИОНАЛНА СЛУЖБА  
ЗА ЗАПОШЉАВАЊЕ**



**РЕПУБЛИКА СРБИЈА  
НАЦИОНАЛНА СЛУЖБА ЗА ЗАПОШЉАВАЊЕ**

***REPUBLIC OF SERBIA  
NATIONAL EMPLOYMENT SERVICE***

**Број 111  
МЕСЕЧНИ СТАТИСТИЧКИ БИЛТЕН  
Новембар 2011  
НЕЗАПОСЛЕНОСТ И ЗАПОШЉАВАЊЕ  
У РЕПУБЛИЦИ СРБИЈИ**

***No 111  
MONTHLY STATISTIC BULLETIN  
November 2011  
UNEMPLOYMENT AND EMPLOYMENT  
IN THE REPUBLIC OF SERBIA***

**САДРЖАЈ**

**УВОДНЕ НАПОМЕНЕ**

1. Извори и метод прикупљања података 5  
2. Обухватност 5

**МЕТОДОЛОШКА ПОЈАШЊЕЊА И ДЕФИНИЦИЈЕ**

- T1 Незапосленост, пријављене потребе и запошљавање  
од 2005. до 2010. године 11  
T2 Незапосленост и запошљавање према степену стручне спреме  
и полу током новембра 2011. године 12  
T3 Незапосленост и запошљавање према степену стручне спреме и полу 12  
T4 Незапосленост, пријављене потребе за запошљавањем и запошљавање  
по групама занимања и полу током новембра 2011. године 14  
T5 Преглед најтраженијих занимања у оквиру степена стручне спреме  
према пријављеним потребама током новембра 2011. године 15  
T6 Незапослена лица по месецима и полу 16  
T7 Незапослена лица према степену стручне спреме и полу  
на крају новембра 2011. године 18  
T8 Незапослена лица према старости и полу  
на крају новембра 2011. године 20  
T9 Незапослена лица према трајању незапослености и полу  
на крају новембра 2011. године. 22  
T10 Корисници новчане накнаде по месецима и полу 24  
T11 Пријављене потребе за запошљавањем по месецима 26  
T12 Новопријављени по месецима и полу 28  
T13 Запослени са евиденције по месецима и полу 28  
T14 Брисани и престанак вођења евиденције према разлозима и трајању  
незапослености током новембра 2011. године 30  
T15 Подаци о незапослености и запошљавању по окрузима и општинама  
током новембра 2011. године 32

- ОБЈАШЊЕЊЕ ПОЈМОВА 36

## **CONTENTS**

### **INTRODUCTORY REMARKS**

- 1. Sources and method of data collecting 8
- 2. Coverage 8

### **METHODOLOGICAL EXPLANATIONS AND DEFINITIONS**

- T1 Unemployment, vacancies and employment 2005 to 2010 11
- T2 Unemployment and employment by level of education and sex during the November 2011 12
- T3 Unemployment and employment by level of education and sex 12
- T4 Unemployment, requests for jobmatching services and employment by occupation groups and sex during the November 2011 14
- T5 Overview of the most frequently demanded occupations by education levels according to the requests for jobmatching services during the November 2011 15
- T6 Unemployed persons by month and sex 16
- T7 Unemployed persons by education level and sex in the end of November 2011 18
- T8 Unemployed persons by age and sex in the end of November 2011 20
- T9 Unemployed persons by duration of unemployment and sex in the end of November 2011 22
- T10 Unemployment benefit recipients by month and sex 24
- T11 Requests by employers for NES jobmatching services in vacancy filling by month 26
- T12 Newly registered persons by month and sex 28
- T13 Persons recruited from the unemployment register by month and sex 28
- T14 Persons deleted from the unemployment register and discontinued record keeping by reasons and duration of unemployment during the November 2011 30
- T15 Unemployment and employment data by counties and municipalities during the November 2011 32

- DEFINITION OF TERMS 38

## Уводне напомене

Статистички извештаји о броју и структури незапослених лица на евиденцији Националне службе за запошљавање (у даљем тексту: НСЗ) и пријављеним слободним пословима генеришу се из базе података НСЗ првог дана у месецу за претходни месец.

Подаци о регистрованој незапослености и запошљавању уз посредовање НСЗ прикупљају се на основу Закона о осигурању за случај незапослености („Службени гласник“ бр. 36/2009), Закона о евиденцијама у области рада („Службени лист СРЈ“ бр. 46/96 и 101/05) и Правилника о ближеј садржини података и начину вођења евиденција у области запошљавања („Службени гласник РС“, бр. 15/2010).

### 1. Извори и метод прикупљања података

Подаци о незапосленом лицу добијају се непосредном пријавом лица на евиденцију НСЗ, а подаци о слободним пословима добијају се оглашавањем истих у НСЗ.

Подаци о запошљавању добијају се трансфером података из Матичне евиденције осигураника Републичког завода за здравствено осигурање.

### 2. Обухватност

Национална служба приказује податке у Месечном статистичком билтену у складу са територијалном организацијом Републике Србије (Закон о територијалној организацији Републике Србије („Службени гласник РС“, бр. 129/07)), осим у табели 10 - Т10 КОРИСНИЦИ НОВЧАНЕ НАКНАДЕ ПО МЕСЕЦИМА И ПОЛУ, где су подаци приказани по организационом принципу Националне службе (ниво филијала НСЗ).

Груписање општина по управним окрузима<sup>1</sup> извршено је у складу са

<sup>1</sup> Управни окрузи представљају трећи ниво Номенклатуре статистичких територијалних

Уредбом о начину вршења послова министарстава и посебних органи-зација ван њиховог седишта („Службени гласник РС“, бр. 3/92 и 36/92). Груписање управних округа према статистичким територијалним јединицама<sup>2</sup> извршено је у складу са Уредбом Владе Републике Србије о Номенклатури статистичких територијалних јединица („Службени гласник РС“, бр. 109/09 и 46/10).

Национална служба од 1999. године не располаже појединим подацима за територију АП Косово и Метохија, тако да подаци садржани у обухвату представљају податке из евиденције филијале Косовска Митровица.

јединица – НСТЈЗ („Службени гласник РС“, бр. 109/09, и 46/10).

<sup>2</sup> Статистички региони представљају други ниво Номенклатуре статистичких територијалних јединица – НСТЈ2 („Службени гласник РС“, бр. 109/09, и 46/10).

## Методолошка појашњења и дефиниције

Евиденције у области запошљавања су евиденције о:

1. лицу које тражи запослење;
2. послодавцу;
3. обвезнику доприноса за осигурање за случај незапослености;
4. потреби за запошљавањем.

Евиденција о лицу које тражи запослење почиње датумом пријаве лица Националној служби, а престаје датумом запошљавања, одјаве са евиденције, брисањем (на основу законом прописаних разлога) или смрћу незапосленог лица (Закон о запошљавању и осигурању за случај незапослености, члан 86., „Сл. гласник РС“ бр 36/09).

Евиденцију о потребама за запошљавањем Национална служба води на основу поднетих пријава послодаваца о слободним пословима за које желе посредовање НСЗ при запошљавању.

Податке о запошљавању Национална служба добија из матичне евиденције РЗЗО о пријави лица на обавезно социјално осигурање.

Лице које тражи запослење је незапослени, запослени који тражи промену запослења и друго лице које тражи запослење (Т2) (Закон о запошљавању и осигурању за случај незапослености, члан 3., став 1., „Сл. гласник РС“ бр 36/09).

Запослени који тражи промену запослења је лице које је у радном односу или је на други начин остварило право на рад, а које активно тражи промену запослења и води се на евиденцији лица која траже промену запослења (Т2) (Закон о запошљавању и осигурању за случај незапослености, члан 3., став 2., „Сл. гласник РС“ бр 36/09).

Друго лице које тражи запослење је лице старије од 15 година живота које тражи запослење, а које се не може

сматрати незапосленим или лицем које тражи промену запослења (Т2) (Закон о запошљавању и осигурању за случај незапослености, члан 3., став 3, „Сл. гласник РС“ бр 36/09).

Незапослени је лице од 15 година живота до испуњавања услова за пензију, односно најкасније до 65 година живота, способно и одмах спремно да ради, које није засновало радни однос или на други начин остварило право на рад, а које се води на евиденцији незапослених и активно тражи запослење (Т1-Т4, Т6-Т9, Т15) (Закон о запошљавању и осигурању за случај незапослености, члан 2., „Сл. гласник РС“ бр 36/09).

Лице које први пут траже запослење је незапослено лице које се налази на евиденцији Националне службе за запошљавање, а које нема евидентиран радни стаж у занимању стеченом формалним образовањем, односно, није никада било у радном односу (Т1-Т3).

Новопријављени на евиденцију представља укупан број лица које су се током извештајног периода пријавила на евиденцију Националне службе као лица која траже запослење (Т1-Т3, Т12).

Брисани и престанак вођења евиденције - лица која у извештајном периоду нису извршила обавезу према Националној служби, која су се одјавила са евиденције или засновала радни однос, или им је због неког од других разлога предвиђеним законом престала евиденција у Националној служби (Т1-Т3, Т14).

Пријављене потребе за запошљавањем – број лица за које је послодавац у извештајном периоду пријавио потребу за посредовањем при запошљавању. У складу са Законом послодавац може да реализује потребу за запошљавањем у року од 12 месеци (Т1, Т4, Т5, Т11, Т15).

Запошљавање – укупан број лица за која су у извештајном периоду пристигли подаци о пријави на обавезно социјално

осигурање на основу запошљавања или заснивања радног односа (Т1, Т2, Т4, Т15).

**Запослени са евиденције** - укупан број лица за која су у извештајном периоду пристигли подаци о пријавама на обавезно социјално осигурање на основу запошљавања или заснивања радног односа, а да се у истом периоду налазила на евиденцији Националне службе (Т1-Т4, Т13, Т15).

**Корисници новчане накнаде** - незапослена лица која су у складу са законом остварила право на новчану накнаду у извештајном периоду (Закон о запошљавању и осигурању у случају незапослености, „Службени гласник РС“ бр. 36/2009) (Т10).

Корекција броја корисника новчане накнаде, по месецима, врши се сваког месеца због процедуре доношења решења (Закон о управном поступку).

**Класификација** - у извештајима су подаци структурирани по: *делатностима* - Шифарник делатности (Закон о класификацији делатности („Службени гласник РС“ бр. 104/09)) *подручјима рада, занимањима и степену стручне спреме* - Јединствена номенклатура занимања (ЈНЗ, „Службени лист СФРЈ“ бр. 31/90) и Шифарник занимања и стручне спреме („Службени лист СРЈ“ бр. 9/98).

Табеле 1-3 садрже опште податке о незапослености, слободним пословима и запошљавању.

Табеле 4-5 садрже агрегиране податке на нивоу група и нивоу појединачних занимања.

Табеле 6-9 и 11-15 садрже податке о незапослености, слободним пословима и запошљавању агрегиране по територијалном принципу (Република Србија, регион, округ, општина - НСТЈЗ)

## Introductory Notes

The statistical reports on the number and structure of unemployed persons in the register of the National Employment Service (hereinafter: NES) and the registered vacancies are generated from the NES database on the first day of a month for the previous month.

The data on registered unemployment and recruitment through NES job placement services are collected pursuant to the Law on Employment and Unemployment Insurance (*Official Gazette of the Republic of Serbia*, No 36/2009), Law on Registries in the Field of Labour (*Official Gazette of the Republic of Serbia*, No 46/96 and 101/05) and the Rulebook on the Content of Data and Methodology of Keeping Registries in the Field of Employment (*Official Gazette of the Republic of Serbia*, No 15/2010).

### 1. Data sources and collection method

The data on unemployed persons is collected directly from the reports of unemployed persons registering with NES, while the data on job vacancies is gathered from the reports of these vacancies being registered with NES.

The data on recruitment is received from the National Health Insurance Institute's Central Registry of Insured Persons.

### 2. Coverage

The National Employment Service presents the data in the Monthly Statistical Bulletin, in accordance with the territorial organisation of the Republic of Serbia (Law on the Territorial Organisation of the Republic of Serbia (*Official Gazette of the Republic of Serbia*, No 129/07)), except in Table 10 - T10 UNEMPLOYMENT BENEFIT RECIPIENTS BY MONTH AND SEX, which shows the data according to the NES organisational principle (at the level of NES branch offices).

Grouping of municipalities into administrative counties<sup>1</sup> has been conducted in accordance with the Bylaw on the Work of Ministries and Specific Organisations outside of Their Seat (*Official Gazette of the Republic of Serbia*, No 3/92 and 36/92). The administrative counties are grouped into statistical territorial units<sup>2</sup> in accordance with the government Decree on the Nomenclature of Territorial Units for Statistics (*Official Gazette of the Republic of Serbia*, No 109/09 and 46/10).

Since 1999, NES has not been collecting certain data from the territory of AP Kosovo & Metohija. As a result, the data included in the coverage represents the data from the register of NES Branch Office Kosovska Mitrovica.

---

<sup>1</sup> Administrative counties are the third level of the Nomenclature of Territorial Units for Statistics – NUTS3 (*Official Gazette of the Republic of Serbia*, No 109/09 and 46/10).

<sup>2</sup> Statistical regions are the second level of the Nomenclature of Territorial Units for Statistics – NUTS2 (*Official Gazette of the Republic of Serbia*, No 109/09 and 46/10).



## Methodology explanation and definitions

Records in the field of employment include the records on:

1. Job seekers;
2. Employers;
3. Unemployment insurance contribution payers;
4. Job vacancies.

The records on **job seekers** are kept from the day when those persons are registered with NES, and discontinued when they are recruited, when they withdraw their registration, when they are removed from the register (for reasons stipulated by law) or when they die (Law on Employment and Unemployment Insurance, Article 86, *Official Gazette of the Republic of Serbia*, No 36/09).

NES maintains the records on **vacancies** based on the employers' reports on vacancies for which they require NES job placement services.

NES receives the data on **recruitment** from the National Health Insurance Institute's Central Registry of Insured Persons.

**A job seeker** is an unemployed person, an employed person seeking change of employment and other persons seeking employment (**T2**) (Law on Employment and Unemployment Insurance, Article 3, Paragraph 1, *Official Gazette of the Republic of Serbia*, No 36/09).

**An employed person seeking change of employment** is a person who is employed or otherwise exercises the right to work, who is actively seeking to change employment and is on the registry of persons seeking change of employment (**T2**) (Law on Employment and Unemployment Insurance, Article 3, Paragraph 2, *Official Gazette of the Republic of Serbia*, No 36/09).

**Other person seeking employment** is a person over 15 years of age who is looking for a job, but who can not be considered as unemployed persons or person looking for job-to-job transfer (**T2**) (Law on Employment

and Unemployment Insurance, Article 3, Paragraph 3, "The Official Gazette of the Republic of Serbia" no. 36/09).

**Unemployed person** is a person between 15 years of age and the age eligible for retirement (or 65 years of age at the most), capable and immediately ready to work, who has not entered into an employment contract or exercised the right to work in any other way, who is in the unemployment register and who is looking for a job actively (**T1-T4, T6-T9, T15**) (Law on Employment and Unemployment Insurance, Article 2, "The Official Gazette of the Republic of Serbia" no. 36/09).

**First-time jobseeker** is an unemployed person registered with the National Employment Service who does not have registered work experience in the occupation acquired through formal education or who has never been employed before (**T1-T3**).

**The newly registered** is the total number of persons who have been registered with the National Employment Service as jobseekers during the reporting period (**T1-T3, T12**).

**Removal from the register and discontinuation of records** – persons who failed to fulfill their obligations toward the National Employment Service during the reporting period, persons who withdrew their registration or entered into an employment contract, or persons whose registration with the National Employment Service was terminated due to the reasons stipulated by the Law (**T1-T3, T14**).

**Registered vacancies** – the number of persons for whom employers reported the need for jobmatching services in the reporting period. According to the Law, an employer has right to fill the registered vacancy within 12 months (**T1, T4, T5, T11, T15**).

**Employment** – the total number of persons for whom the data on registration to compulsory social insurance (based on employment contract or other engagement) have been collected in the reporting period (**T1, T2, T4, T15**).

**Employed through NES jobmatching services** – the total number of persons for whom the data on registration to compulsory social insurance (based on employment contract or other engagement) have been collected in the reporting period and who were registered with National Employment Service during the same reporting period (**T1-T4, T13, T15**).

**Unemployment benefit recipients** – unemployed persons who have obtained, in accordance with the Law, the right to unemployment benefit during the reporting period (*Law on Employment and Unemployment Insurance, “The Official Gazette of the Republic of Serbia” no. 36/2009*) (**T10**).

The correction of the number of unemployment benefit recipients is carried out every month due to the procedure of decision issuing (Law on Administrative Proceedings).

**Classification** – the data presented in the reports are structured by: sector of economic activity - Codebook of Sectors of Economic Activity (Law on Classification of Sectors of Economic Activity, The Official Gazette of the Republic of Serbia, no. 104/09), field of activity, occupation and level of qualifications – Unified Nomenclature of Occupations (The Official Gazette of SFRY, no. 31/90) and Codebook on Occupations and Qualifications (The Official Gazette of FRY, 9/98).

Tables 1-3 contain general data on unemployment, vacancies and employment. Tables 4-5 contain aggregated data at group level and occupation level.

Tables 6-9 and 11-15 contain data on unemployment, vacancies and employment aggregated according to the territorial principle (Republic of Serbia, regions, counties, municipalities – NUTS 3)

**T1 НЕЗАПОСЛЕНОСТ, ПРИЈАВЉЕНЕ ПОТРЕБЕ И ЗАПОШЉАВАЊЕ  
ОД 2005 ДО 2010**

**T1 UNEMPLOYMENT, VACANCIES AND EMPLOYMENT  
FROM 2005 TO 2010**

Година Year	Незапослена лица (просек) Unemployed persons (average)										Кумулатив Cumulative			
	Незапослена лица* Unemployed persons*		Први пут траже посао First time job seekers		Корисници новчане накнаде Unemployment benefit recipients		Новопријављени на евиденцији Newly registered		Брисани и престанак вођења евиденције Deleted from the register and discontinued record keeping		Пријављене потребе за радницима Registered vacancies	Запошљавање са евиденције Employed from the register		
	Укупно Total	Жене Women	Укупно Total	Жене Women	Укупно Total	Жене Women	Укупно Total	Жене Women	Укупно Total	Жене Women		Укупно Total	Жене Women	
2005	888.386	480.492	467.430	267.810	63.295	...	32.779	15.968	23.129	11.330	602.558	155.912	79.620	
2006	913.293	493.599	467.421	269.820	75.059	...	32.542	15.989	24.695	12.351	707.140	174.900	91.442	
2007	850.004	457.762	419.397	244.709	71.334	...	30.791	14.935	32.841	16.595	758.832	190.457	99.379	
2008	755.935	408.767	360.030	212.525	72.719	...	34.293	16.923	31.774	15.764	790.261	186.196	98.239	
2009	746.605	397.230	280.858	168.619	85.695	34.480	40.299	19.636	31.431	15.891	560.206 <sup>1)</sup>	156.344 <sup>3)</sup>	85.430 <sup>3)</sup>	
2010	744.222	390.516	267.979	158.988	81.896	34.068	39.105	18.953	34.993	17.135	94.320 <sup>1)</sup>	140.588 <sup>3)</sup>	75.544 <sup>3)</sup>	

1) Национална служба за запошљавање води евиденцију о пријављеним потребама за запошљавањем које подносе послодавци који имају слободне послове у земљи и иностранству у складу са чланом 93. Закона о запошљавању и осигурању за случај незапослености („Службени гласник РС“, бр. 36/2009). Подаци од ДЕЦЕМБРА 2009. године о броју пријављених потреба за запошљавањем нису упоредиви са подацима из периода пре усвајања новог Закона.

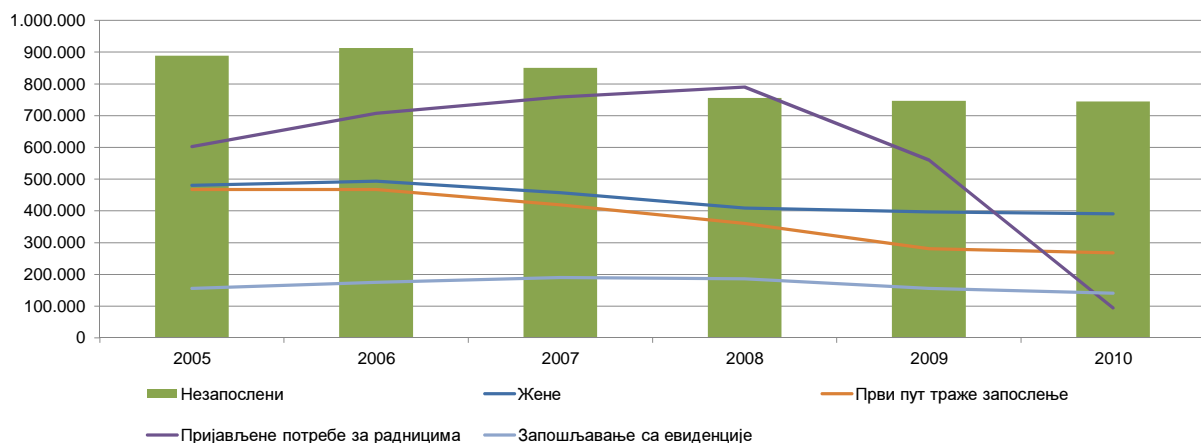
1) The National Employment Service keeps records of the requests for jobmatching services by employers who have vacancies in the country and abroad, in accordance with Article 93 of the Law on Employment and Unemployment Insurance (Official Gazette of the Republic of Serbia, No. 36/2009). The data on the number of requests for jobmatching services from DECEMBER2009 onward are not comparable with the data prior to adoption of the new Law.

2) Национална служба за запошљавање је до ДЕЦЕМБРА 2010. године податке о запошљавању водила на основу поднетих Е-3 Пријава о заснивању-престанку радног односа (Закон о евиденцијама у области рада („Сл. гласник СРЈ“, бр. 46/96)) достављених од стране послодавца Националној служби. Од ДЕЦЕМБРА 2010. године подаци о запошљавању се преузимају од Републичког завода за здравствено осигурање.

2) Until DECEMBER 2010, the National Employment Service calculated employment figures on the basis of the number of reports filed by employers on the establishment of labour relation with a worker (Law on Records in the Field of Employment, Official Gazette of FRY, No. 46/96). Since DECEMBER 2010, the data on employment is obtained from the National Health Insurance Fund.

3) Због промена начина добијања података о запошљавању (видети фусноту 2), извршена је ретроактивна корекција података у складу са новом процедуром због упоредивости временских серија.

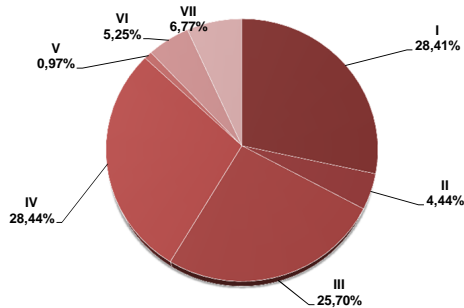
**Графикон бр. 1 - Опште карактеристике незапослености, пријављених потреба и запошљавања од 2005. до 2010.  
Chart No. 1 - General characteristics of unemployment, vacancies and employment from 2005 to 2010**



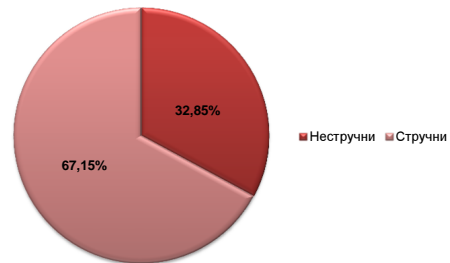
**T2 НЕЗАПОСЛЕНОСТ И ЗАПОШЉАВАЊЕ ПРЕМА СТЕПЕНУ СТРУЧНЕ СПРЕМЕ И ПОЛУ ТОКОМ НОВЕМБРА 2011. ГОДИНЕ**

Садржај	Укупно Total	Жене Women	I		II		III		IV		V	
			Укупно Total	Жене Women	Укупно Total	Жене Women	Укупно Total	Жене Women	Укупно Total	Жене Women	Укупно Total	Жене Women
<b>НЕЗАПОСЛЕНА ЛИЦА НА КРАЈУ ПРЕТХОДНОГ МЕСЕЦА</b>	737.870	387.611	209.010	109.286	33.008	17.733	189.584	78.607	210.527	126.517	7.206	1.360
<b>НОВОПРИЈАВЉЕНА ЛИЦА У ИЗВЕШТАЈНОМ МЕСЕЦУ</b>	40.875	20.007	10.622	5.046	1.199	564	10.299	3.729	11.438	6.298	368	76
1. Први пут траже запослење	15.580	7.934	5.297	2.801	306	163	2.962	1.066	3.772	1.901	53	14
2. Били запослени	25.295	12.073	5.325	2.245	893	401	7.337	2.663	7.666	4.397	315	62
<b>УКУПНО ЗАПОСЛЕНА ЛИЦА У ИЗВЕШТАЈНОМ МЕСЕЦУ</b>	90.760	41.413	14.689	6.406	4.303	1.843	21.957	7.551	32.101	15.476	622	188
Запослени на неодређено време	23.445	10.294	2.527	934	836	325	5.660	1.927	9.538	4.479	199	56
Запослени са евиденције	17.938	9.672	3.148	1.608	891	449	4.088	1.839	5.754	3.371	78	43
<b>БРИСАНИ И ПРЕСТАНАК ВОЂЕЊА ЕВИДЕНЦИЈЕ У ИЗВЕШТАЈНОМ МЕСЕЦУ</b>	51.003	24.991	12.095	6.016	1.835	911	12.750	4.645	14.628	8.097	473	86
<b>НЕЗАПОСЛЕНА ЛИЦА НА КРАЈУ ИЗВЕШТАЈНОГ МЕСЕЦА</b>	735.053	385.484	208.853	108.803	32.631	17.508	188.923	78.141	209.068	125.412	7.161	1.357
Од укупно незапослених - први пут траже запослење	268.930	157.766	99.455	62.885	8.239	5.466	57.173	25.773	67.157	39.849	642	252
<b>ЛИЦА КОЈА ТРАЖЕ ЗАПОСЛЕЊЕ</b>	823.390	443.582	239.590	129.152	36.523	20.113	209.750	90.563	231.335	141.683	8.156	1.581
Незапослена лица	735.053	385.484	208.853	108.803	32.631	17.508	188.923	78.141	209.068	125.412	7.161	1.357
Привремено неспособни или неспремни за рад	78.026	53.472	29.424	19.809	3.631	2.495	18.825	11.875	19.221	14.779	915	204
Мировање права по Закону	7.993	3.303	1.192	485	248	106	1.823	472	1.714	731	56	13
Запослени који траже промену запослења	677	429	12	8	3	1	36	14	126	79	13	4
Друга лица која траже запослење	1.641	894	109	47	10	3	143	61	1.206	682	11	3

Графикон бр. 2 - Структура незапослених лица у XI 2011. према степену стручне спреме  
**Chart No. 2 - Structure of unemployed persons in XI 2011. by qualifications**



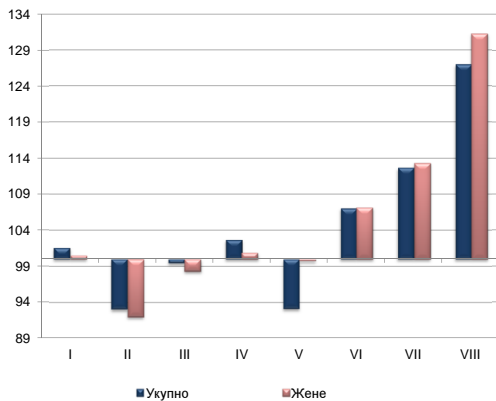
Графикон бр. 2а - Структура незапослених лица у XI 2011.  
**Chart No. 2a - Structure of unemployed persons in XI 2011.**



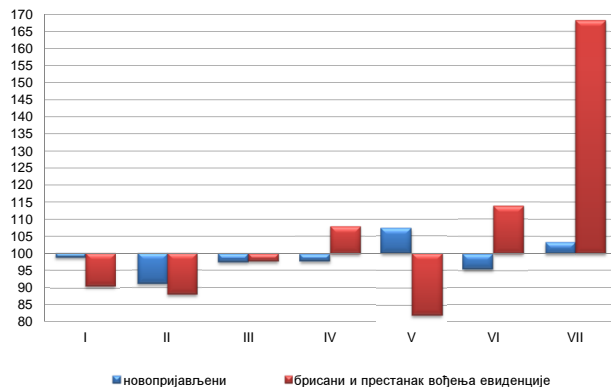
**T3 НЕЗАПОСЛЕНОСТ И ЗАПОШЉАВАЊЕ ПРЕМА СТЕПЕНУ СТРУЧНЕ СПРЕМЕ И ПОЛУ**

	Месец Month	Укупно Total	Жене Women	I		II		III		IV		V	
				Укупно Total	Жене Women	Укупно Total	Жене Women	Укупно Total	Жене Women	Укупно Total	Жене Women	Укупно Total	Жене Women
Незапослена лица	XI 2011	735.053	385.484	208.853	108.803	32.631	17.508	188.923	78.141	209.068	125.412	7.161	1.357
	XI 2010	722.142	381.521	205.585	108.249	35.063	19.035	189.955	79.488	203.583	124.310	7.691	1.360
	Index	101,8	101,0	101,6	100,5	93,1	92,0	99,5	98,3	102,7	100,9	93,1	99,8
Први пут траже запослење	XI 2011	268.930	157.766	99.455	62.885	8.239	5.466	57.173	25.773	67.157	39.849	642	252
	XI 2010	265.291	157.857	97.804	62.547	9.021	6.004	59.561	27.235	66.231	40.825	744	278
	Index	101,4	99,9	101,7	100,5	91,3	91,0	96,0	94,6	101,4	97,6	86,3	90,6
Новопријављени на евиденцију	XI 2011	40.875	20.007	10.622	5.046	1.199	564	10.299	3.729	11.438	6.298	368	76
	XI 2010	41.573	20.561	10.761	5.155	1.316	624	10.548	3.878	11.683	6.515	343	53
	Index	98,3	97,3	98,7	97,9	91,1	90,4	97,6	96,2	97,9	96,7	107,3	143,4
Запослени са евиденције	XI 2011	17.938	9.672	3.148	1.608	891	449	4.088	1.839	5.754	3.371	78	43
	XI 2010	13.269	7.436	2.350	1.316	592	287	3.249	1.362	4.707	2.861	73	39
	Index	135,2	130,1	134,0	122,2	150,5	156,4	125,8	135,0	122,2	117,8	106,8	110,3
Брисани и престанак вођења евиденције	XI 2011	51.003	24.991	12.095	6.016	1.835	911	12.750	4.645	14.628	8.097	473	86
	XI 2010	48.850	24.481	13.355	6.697	2.084	1.091	13.033	4.991	13.567	7.706	576	112
	Index	104,4	102,1	90,6	89,8	88,1	83,5	97,8	93,1	107,8	105,1	82,1	76,8

Графикон бр. 3 - Промена броја незапослених лица према степену стручне спреме у XI 2011. године у односу на XI 2010. године  
**Chart No. 3 - Change in the number of the unemployed by qualifications**



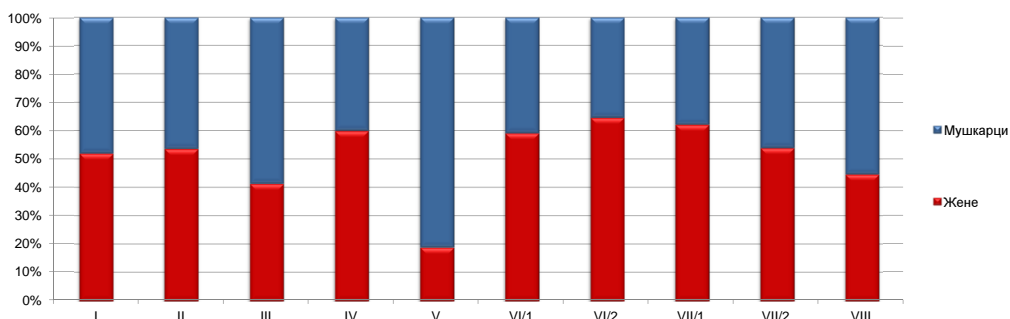
Графикон бр. 3а - Промена броја новопријављених и брисаних према степену стручне спреме у XI 2011. у односу на XI 2010. године  
**Chart No. 3a - Change in the number of newly registered and deleted by qualifications**



**T2 UNEMPLOYMENT AND EMPLOYMENT BY LEVEL OF EDUCATION AND SEX DURING NOVEMBER OF 2011**

VI/1		VI/2		VII-1		VII-2		VIII		Contents
Укупно Total	Жене Women	Укупно Total	Жене Women	Укупно Total	Жене Women	Укупно Total	Жене Women	Укупно Total	Жене Women	
29.638	17.533	8.715	5.653	49.295	30.451	835	449	52	22	UNEMPLOYED PERSONS IN THE END OF THE PREVIOUS MONTH
1.438	831	1.073	675	4.369	2.749	66	38	3	1	NEWLY REGISTERED PERSONS IN THE REPORTING PERIOD
285	168	739	472	2.146	1.336	19	13	1	0	1. First-time job seekers
1.153	663	334	203	2.223	1.413	47	25	2	1	2. Have been employed before
3.214	1.916	650	387	12.869	7.498	174	82	181	66	TOTAL EMPLOYED PERSONS IN THE REPORTING PERIOD
862	468	139	74	3.533	1.966	59	33	92	32	Indefinite term contracts
583	357	140	87	3.203	1.886	39	22	14	10	Recruited from the NES Unemployment Register
1.967	1.108	696	427	6.456	3.645	93	51	10	5	DELETED FROM THE REGISTER AND DISCONTINUED RECORD KEEPING IN THE REPORTING PERIOD
29.319	17.366	9.273	6.002	48.944	30.424	834	450	47	21	UNEMPLOYED PERSONS IN THE END OF THE REPORTING PERIOD
7.537	4.754	6.110	4.007	22.410	14.654	204	125	3	1	Out of the total unemployed persons - first-time job seekers
32.190	19.329	9.780	6.380	55.066	34.241	946	515	54	25	JOB SEEKERS
29.319	17.366	9.273	6.002	48.944	30.424	834	450	47	21	Unemployed persons
2.516	1.762	321	273	3.111	2.238	59	37	3	0	Persons temporarily incapable or unavailable to work
238	124	99	54	2.588	1.302	34	15	1	1	Persons whose rights stipulated by the Law are suspended
84	59	40	29	344	221	16	11	3	3	Persons seeking to change their job
33	18	47	22	79	56	3	2	0	0	Other job seekers

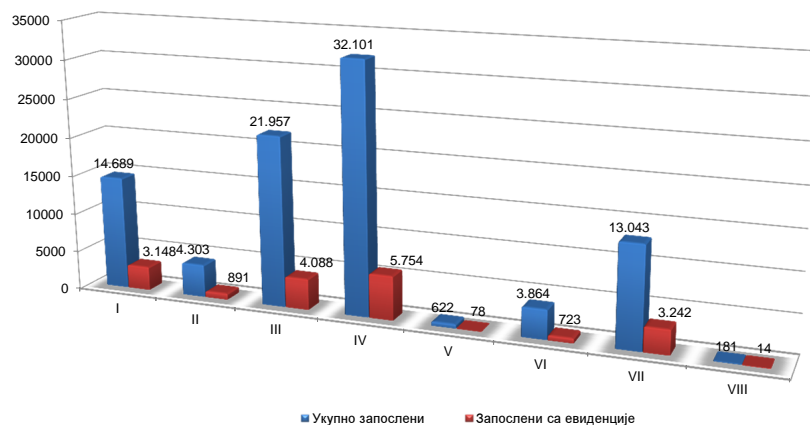
Графикон бр. 4 Структура незапослених лица према степену стручне спреме и полу у XI 2011.  
Chart No. 4 - Structure of unemployed persons by qualifications and gender in XI 2011.



**T3 UNEMPLOYMENT AND EMPLOYMENT BY LEVEL OF EDUCATION AND SEX**

VI/1		VI/2		VII-1		VII-2		VIII		Contents
Укупно Total	Жене Women	Укупно Total	Жене Women	Укупно Total	Жене Women	Укупно Total	Жене Women	Укупно Total	Жене Women	
29.319	17.366	9.273	6.002	48.944	30.424	834	450	47	21	Unemployed persons
30.548	18.226	5.501	3.585	43.421	26.864	758	388	37	16	First-time job seekers
96,0	95,3	168,6	167,4	112,7	113,3	110,0	116,0	127,0	131,3	Recruited from the unemployment register
7.537	4.754	6.110	4.007	22.410	14.654	204	125	3	1	Deleted from the register and discontinued record keeping
8.906	5.777	3.705	2.495	19.139	12.590	179	106	1	0	Newly registered persons in the unemployment register
84,6	82,3	164,9	160,6	117,1	116,4	114,0	117,9	300,0	/0	Persons recruited from the unemployment register
1.438	831	1.073	675	4.369	2.749	66	38	3	1	Deleted from the register and discontinued record keeping
1.715	1.012	914	581	4.234	2.719	56	22	3	2	Deleted from the register and discontinued record keeping
83,8	82,1	117,4	116,2	103,2	101,1	117,9	172,7	100,0	50,0	Deleted from the register and discontinued record keeping
583	357	140	87	3.203	1.886	39	22	14	10	Deleted from the register and discontinued record keeping
422	293	119	77	1.696	1.160	52	37	9	4	Deleted from the register and discontinued record keeping
138,2	121,8	117,6	113,0	188,9	162,6	75,0	59,5	155,6	250,0	Deleted from the register and discontinued record keeping
1.967	1.108	696	427	6.456	3.645	93	51	10	5	Deleted from the register and discontinued record keeping
1.951	1.153	389	236	3.809	2.445	83	49	3	1	Deleted from the register and discontinued record keeping
100,8	96,1	178,9	180,9	169,5	149,1	112,0	104,1	333,3	500,0	Deleted from the register and discontinued record keeping

Графикон бр. 5 - Запослени (укупно и са евиденције) према степену стручне спреме у XI 2011. године  
Chart No. 5 - Employed (total and through NES register) by qualifications in XI 2011.



**T4 НЕЗАПОСЛЕНОСТ, ПРИЈАВЉЕНЕ ПОТРЕБЕ ЗА ЗАПОШЉАВАЊЕМ ПО ГРУПАМА ЗАНИМАЊА И ПОЛУ ТОКОМ НОВЕМБРА 2011. ГОДИНЕ**

**T4 UNEMPLOYMENT, REQUESTS FOR JOBMATCHING SERVICES IN VACANCY FILLING BY OCCUPATIONS GROUPS AND SEX DURING NOVEMBER OF 2011**

Група занимања	Незапослена лица <i>Unemployed persons</i>		Новопријављени на евиденцију <i>Newly registered</i>		Пријављене потребе за запошљавањем <i>Requests for jobmatching services in vacancy filling</i>	Запошљавање <i>Filled vacancies</i>		Запослени са евиденције <i>Recruited from the register</i>		Occupation groups
	Укупно <i>Total</i>	Жене <i>Women</i>	Укупно <i>Total</i>	Жене <i>Women</i>		Укупно <i>Total</i>	Жене <i>Women</i>	Укупно <i>Total</i>	Жене <i>Women</i>	
<b>I Пољопривреда, производња и прерада хране</b>	40.558	23.881	2.326	1.263	264	5.018	2.262	1.833	884	<b>I Agriculture, food production and processing</b>
1. Произвођачи билја	16.731	9.164	912	484	91	1.699	739	1.150	560	1. Production of plants
2. Сточари и живинари	1.311	635	53	20	5	434	150	128	50	2. Livestock and poultry breeding
3. Рибари и одгајивачи осталих животиња	25	15	0	0	0	34	4	6	1	3. Fishing and breeding of other animals
4. Ветеринари	3.259	1.268	219	77	16	145	25	42	12	4. Veterinaries
5. Прерађивач хране и пића	18.953	12.599	1.126	673	152	2.664	1.324	495	252	5. Food and beverage processing
6. Прерађивачи дувана	279	200	16	9	0	42	20	12	9	6. Tobacco processing
<b>II Шумарство и обрада дрвета</b>	9.112	2.950	473	143	75	901	116	271	30	<b>II Forestry and wood processing</b>
1. Шумари	2.483	1.072	169	77	24	198	27	84	6	1. Forestry
2. Прерађивачи и обрађивачи дрвета	6.629	1.878	304	66	51	703	89	187	24	2. Wood processing and modelling
<b>III Геологија, рударство и металургија</b>	3.770	1.709	186	72	6	953	89	81	10	<b>III Geology, mining and metallurgy</b>
1. Геолози	581	326	36	19	0	51	18	14	6	1. Geology
2. Занимања експлоатације нафте и земног гаса	107	32	17	2	0	30	3	3	0	2. Oil and natural gas exploitation occupations
3. Рудари и оплеменивачи руда	996	518	43	19	1	564	31	50	2	3. Mining and ore processing
4. Металурзи	2.086	833	90	32	5	308	37	14	2	4. Metallurgy
<b>IV Машинство и обрада метала</b>	100.228	13.736	5.297	552	387	5.541	441	961	106	<b>IV Mechanical engineering and metal processing</b>
1. Обрађивачи метала	44.381	6.553	2.178	240	226	3.215	206	501	21	1. Metal processing
2. Монтери и инсталатери у машинству	3.572	1.14	198	6	33	550	76	157	57	2. Installation and mounting in mechanical engineering
3. Машински конструктори и пројектанти	12.986	4.390	710	189	47	383	74	69	12	3. Mechanical engineering constructors and designers
4. Машински технолози	2.211	603	105	22	5	180	30	26	5	4. MSc in Mechanical engineering
5. Механичари и машинисти	37.078	2.076	2.106	95	76	1.213	55	208	11	5. Mechanics and machine operators
<b>V Електротехника</b>	35.898	5.042	2.303	224	96	2.668	619	575	236	<b>V Electrotechnical engineering</b>
1. Електроенергетичари	11.495	1.596	643	53	27	585	68	111	32	1. Electrotechnical engineers
2. Електромеханичари	13.285	1.252	882	60	30	601	59	126	23	2. Electromechanical engineers
3. Електроничари	5.535	930	319	42	18	866	343	262	160	3. Electronic engineers
4. Занимања телекомуникација	2.013	434	156	17	4	136	49	9	1	4. Telecommunications occupations
5. Занимања рачунарске технике	3.570	830	303	52	17	480	100	67	20	5. Computer science occupations
<b>VI Хемија, неметали и графичарство</b>	22.057	15.699	1.039	716	63	1.463	623	292	137	<b>VI Chemistry, non-metals and typography</b>
1. Хемичари	13.381	10.401	620	476	22	646	342	118	72	1. Chemists
2. Гумари и пластичари	2.010	1.333	71	41	6	403	158	81	30	2. Rubber and plastics processing occupations
3. Произвођачи керамике и грађевинског материјала	1.067	674	36	22	1	100	16	5	1	3. Production of ceramics and construction material
4. Стаклари	739	299	37	16	0	20	7	3	2	4. Glass processing occupations
5. Папиринчари	396	257	16	11	7	56	20	18	4	5. Paper processing occupations
6. Графинчари	4.464	2.735	259	150	27	238	80	67	28	6. Typography occupations
<b>VIII Текстилно и кожарство</b>	41.567	36.043	1.658	1.402	304	2.230	1.870	605	515	<b>VIII Textile and leather processing</b>
1. Текстилци	12.048	9.883	468	385	64	1.002	862	264	236	1. Textile occupations
2. Произвођачи одеће	23.918	22.106	945	854	207	768	683	251	219	2. Production of clothing
3. Кожари и крзнари	1.014	746	45	32	0	42	26	9	5	3. Leather and fur processing
4. Обућари и кожни галантеристи	4.587	3.308	200	131	33	418	299	81	55	4. Shoemakers and producers of leather products
<b>VIII Комуналне, тапетарске и фарбарске услуге</b>	3.656	861	169	36	72	3.246	2.051	502	350	<b>VIII Public utility, upholstery and painting services</b>
1. Комуналци	261	198	2	2	53	3.060	2.036	458	346	1. Public utility occupations
2. Тапетари	1.218	412	68	21	10	60	10	14	3	2. Upholsterers
3. Фарбари и лакирери	2.177	251	99	13	9	126	5	30	1	3. Paint and lacquer related occupations
<b>IX Геодезија и грађевинарство</b>	16.410	5.772	1.026	333	55	3.510	367	635	90	<b>IX Geodesy and civil engineering</b>
1. Геодети	841	428	53	24	2	139	58	32	17	1. Geodesy occupations
2. Архитекти и урбанисти	3.826	2.370	253	146	12	246	136	48	28	2. Architects and urban planning occupations
3. Грађевинари	10.311	2.794	611	153	41	2.770	156	486	41	3. Civil engineers
4. Занимања завршних грађевинских радова	1.432	180	109	10	0	355	17	69	4	4. Final construction works occupations
<b>X Саобраћај</b>	18.541	3.901	1.183	224	135	4.628	270	594	49	<b>X Transport</b>
1. Занимања друског саобраћаја	14.631	2.522	957	169	100	3.794	165	506	39	1. Road transport occupations
2. Железничари	1.395	417	84	13	0	142	24	3	0	2. Railway transport occupations
3. Бродари	433	101	32	5	1	71	3	15	1	3. Ship transport occupations
4. Ваздухопловци	176	63	14	5	0	53	10	6	0	4. Air transport occupations
5. Занимања ПТТ саобраћаја	814	484	36	18	3	246	56	34	7	5. Postal occupations
6. Занимања претоварних услуга, унутрашњег транспорта и превоза жичарама	1.092	314	60	14	31	322	12	30	2	6. Loading-unloading, internal transport and cableway transport occupations
<b>XI Трговина, угостителство и туризам</b>	68.332	45.864	3.842	2.351	588	16.549	10.392	3.371	2.367	<b>XI Trade, hotels &amp; restaurants and tourism</b>
1. Трговци	44.179	32.646	2.188	1.566	396	13.330	8.732	2.647	1.939	1. Traders
2. Занимања угостителства и туризма	24.153	13.218	1.654	785	192	3.219	1.660	724	428	2. Hotels & restaurants and tourism occupations
<b>XII Економија, право и администрација</b>	75.882	54.031	4.404	2.980	549	12.923	6.709	2.418	1.484	<b>XII Economics, law and administration</b>
1. Менаџери и организатори	4.555	2.713	367	218	17	1.653	687	247	127	1. Managers and organisers
2. Економисти	46.630	34.291	2.724	1.930	341	3.106	1.961	643	448	2. Economists
3. Правници	11.865	8.219	702	467	41	821	511	188	121	3. Law related occupations
4. Информатичари и статистичари	3.913	2.418	247	133	19	339	125	50	20	4. Information and statistics occupations
5. Кадровска занимања	489	262	19	10	2	609	364	129	78	5. Human resources occupations
6. Администратори	5.831	5.500	201	180	45	3.396	2.268	758	565	6. Administrators
7. Занимања одбране, безбедности и заштите	2.573	612	141	40	53	1.871	123	242	14	7. Defence, safety and protection occupations
8. Занимања осигурања	26	16	3	2	31	1.128	670	161	111	8. Insurance related occupations
<b>XIII Васпитање и образовање</b>	14.083	10.899	1.112	891	341	5.323	4.163	833	704	<b>XIII Education and upbringing</b>
1. Васпитачи и наставници друштвено - хуманистичке струке	12.656	10.247	997	835	300	3.978	3.285	651	564	1. Kindergarten and school teachers with a background in social sciences and humanities
2. Наставници природно - математичке струке	647	441	48	35	33	853	569	134	104	2. Teachers of mathematics and natural sciences
3. Наставници техничко - технолошке струке	760	194	65	19	7	279	145	28	18	3. Teachers of technical and technology sciences
4. Наставници биотехничке струке	15	12	1	1	1	103	77	10	8	4. Teachers of biotechnical sciences
5. Наставници здравствене струке	5	5	1	1	0	110	87	10	10	5. Teachers of health related sciences
<b>XIV Друштвено - хуманистичко подручје</b>	8.530	6.295	665	482	65	648	436	142	101	<b>XIV Social and humanistic field</b>
1. Друштвено - хуманистичка занимања	8.530	6.295	665	482	65	648	436	142	101	1. Social and humanistic occupations
<b>XV Природно - математичко подручје</b>	10.660	6.822	659	396	51	214	133	47	32	<b>XV Mathematics and other natural sciences</b>
1. Природно - математичка занимања	10.660	6.822	659	396	51	214	133	47	32	1. Occupations in the field of natural sciences
<b>XVI Култура, уметност и јавно информисање</b>	7.632	5.708	479	351	12	648	361	101	59	<b>XVI Culture, art and media</b>
1. Ликовни уметници и дизајнери	2.144	1.465	161	104	7	76	34	16	8	1. Fine artists and designers
2. Сценски уметници, музичари и књижевници	1.384	871	130	93	2	144	77	17	8	2. Theatre/film artists, musicians and writers
3. Занимања јавног информисања	1.044	814	60	47	0	207	113	38	23	3. Media related occupations
4. Остала занимања културе, уметности и информисања	3.060	2.558	128	107	3	221	137	30	20	4. Other occupations related to culture, art and media
<b>XVIII Здравство, фармација и социјална заштита</b>	19.707	15.891	1.639	1.288	245	2.924	2.362	620	512	<b>XVIII Health, pharmacy and social protection</b>
1. Медицини	14.175	11.520	1.172	914	129	1.960	1.535	382	304	1. Doctors and other medical occupations
2. Стomatолози	2.985	2.203	223	163	17	171	124	54	39	2. Dentists
3. Фармацеути	2.192	1.872	224	193	25	536	478	103	93	3. Pharmacists
4. Занимања социјалне заштите	355	296	20	18	74	257	225	81	76	4. Social protection occupations
<b>XVIII Физичка култура и спорт</b>	776	170	58	12	4	113	24	14	2	<b>XVIII Fitness and sports</b>
1. Занимања физичке културе	128	48	6	2	0	89	19	10	2	1. Fitness occupations
2. Спортисти	648	122	52	10	4	24	5	4	0	2. Sportists
<b>XIX Остало</b>	237.654	130.210	12.357	6.291	961	21.260	8.125	4.043	2.004	<b>XIX Other</b>
1. Занимања личних услуга	11.790	10.512	702	624	45	2.061	1.109	516	352	1. Personal services occupations
2. Верска занимања	196	70	15	2	0	102	23	9	5	2. Religion related occupations
3. Нераспоредени	225.668	119.628	11.640	5.665	916	19.097	6.993	3.518	1.647	3. Non-classified
<b>УКУПНО</b>	<b>735.053</b>	<b>385.484</b>	<b>40.875</b>	<b>20.007</b>	<b>4.273</b>	<b>90.760</b>	<b>41.413</b>	<b>17.938</b>	<b>9.672</b>	<b>TOTAL</b>

**T5 ПРЕГЛЕД НАЈТРАЖЕНИЈИХ ЗАНИМАЊА У ОКВИРУ СТЕПЕНА СТРУЧНЕ СПРЕМЕ  
ПРЕМА ПРИЈАВЉЕНИМ ПОТРЕБАМА  
ТОКОМ НОВЕМБРА 2011. ГОДИНЕ**

**T5 OVERVIEW OF THE MOST FREQUENTLY DEMANDED OCCUPATIONS BY EDUCATION  
LEVELS ACCORDING TO THE REQUESTS FOR JOBMATCHING SERVICES IN VACANCY  
FILLING DURING NOVEMBER OF 2011**

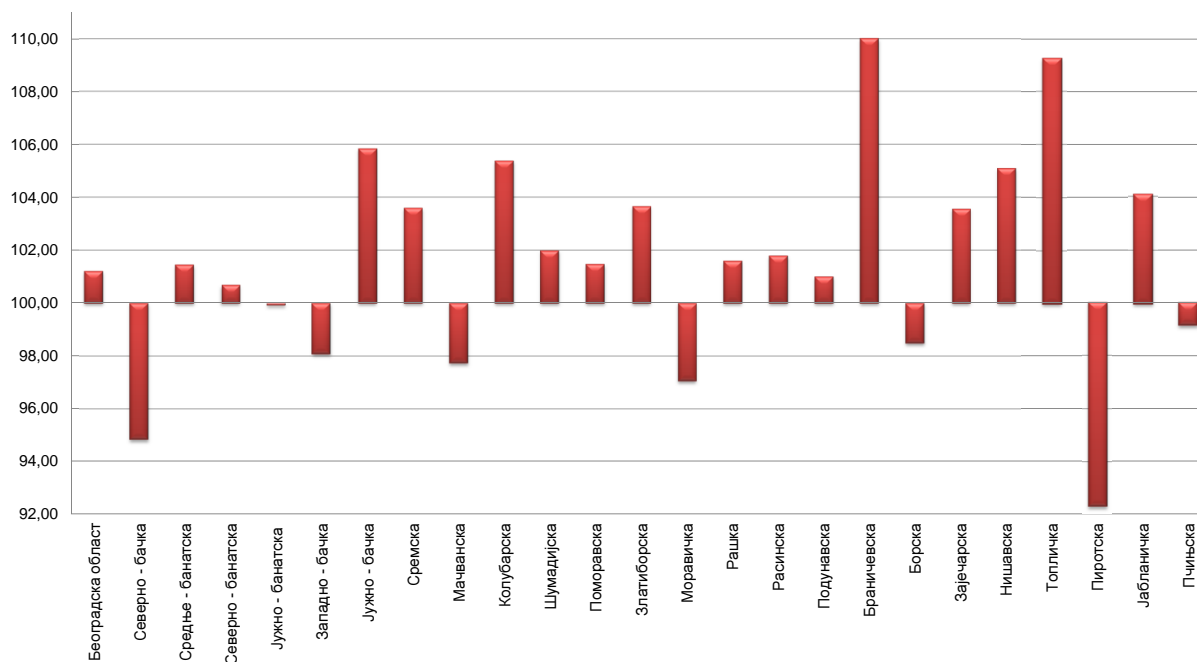
Шифра занимања Occupation code	Назив занимања	Број слободних послова Number of vacancies	Шифра занимања Occupation code	Назив занимања	Број слободних послова Number of vacancies
<b>I степен стручне спреме</b>			<b>VI/1 степен стручне спреме</b>		
109900	Лица без занимања и стручне спреме (I CCC - НК)	671	616700	Економиста за финансије, рачуноводство и банкарство (VI - 1 CCC)	59
104502	Чистач просторија	41	616453	Комерцијалиста	19
100501	Манипулант у прехранбеној производњи	3	617501	Васпитач предшколске деце	6
103201	Гумарски манипулант	2	619082	Физиотерапеут	6
103901	Манипулант у текстилству	2	611800	Машински инжењер (VI - 1 CCC)	5
105201	Грађевински манипулант	2	612000	Машински инжењер - конструктор (VI - 1 CCC)	3
104501	Комунални хигијеничар	1	616600	Менаџер (VI - 1 CCC)	3
<b>II степен стручне спреме</b>			<b>VI/2 степен стручне спреме</b>		
209311	Геронтодомаћин	71	610500	Инжењер прехранбене технологије (VI - 1 CCC)	2
204023	Шивач текстила	54	612100	Машински инжењер за производно машинство (VI - 1 CCC)	2
203900	Помоћни текстилни радник (II CCC и ПК)	50	616400	Економиста за робни промет у трговини (VI - 1 CCC)	2
204000	Помоћни конфекционар (II CCC и ПК)	22	616500	Економиста за туризам и виши угоститељ (VI - 1 CCC)	2
206515	Помоћни кувар	15	616800	Правник (VI - 1 CCC)	2
200513	Помоћни месара	10	616900	Инжењер статистике и информатике (VI - 1 CCC)	2
202200	Помоћни - приучени механичар, машиниста (II CCC и ПК)	10	619000	Виша медицинска сестра (VI - 1 CCC)	2
206111	Возач вилушчара	9	610100	Пољопривредни инжењер за производњу биља (VI - 1 CCC)	1
201000	Помоћни - приучени прерађивач и обрађивач дрвета (II CCC и ПК)	8	612600	Инжењер електротехнике за електронику (VI - 1 CCC)	1
200141	Пољопривредни тракториста	6	613100	Инжењер за хемијску технологију (VI - 1 CCC)	1
202224	Аутоперач - подмазивач	6	613501	Оперативни технолошки папирничарства	1
203663	Помоћник картонажера	6	613900	Инжењер технологије текстилства (VI - 1 CCC)	1
202271	Ложач парних котлова	6	615100	Инжењер високоградње (VI - 1 CCC)	1
205699	Неразврстана занимања другог саобраћаја II категорије сложености	4	615200	Инжењер грађевинарства (VI - 1 CCC)	1
206505	Рокштилџија	4	615600	Инжењер другог саобраћаја (VI - 1 CCC)	1
206513	Серџер	4	616531	Оперативни туристички организатор	1
200502	Помоћни лекара	3	616630	Инжењер индустријског менаџмента	1
201034	Помоћни столар	3	616722	Књиговођа билансиста	1
206511	Припремач намирница	3	616751	Организатор џринских послова	1
207201	Чувар	3	617099	Неразврстана кадрозна занимања VI - 1 категорије сложености	1
207299	Неразврстана занимања одбране, безбедности и заштите II категорије сложености	3	617211	Оперативни организатор цивилне заштите	1
<b>III степен стручне спреме</b>			<b>VI/3 степен стручне спреме</b>		
306400	Продавац (III CCC и KB)	176	618310	Оперативни физичар	1
301813	Браваер	112	618331	Оперативни еколош	1
304023	Шивач конфекције	71	<b>VI/2 степен стручне спреме</b>		
306411	Продавац робе свакодневне потрошње	68	620599	Неразврстани прерађивачи хране и лића ВИ - 2 категорије сложености	2
306513	Келнер	57	625009	Струковни инжењер геодезије	2
300513	Месар	56	626710	Економиста (3 године студија)	2
304000	Кројач и конфекционар (III CCC и KB)	55	626924	Струковни информатичар	2
305600	Возач другог возила (III CCC и KB)	42	622099	Неразврстани машински конструктори и пројектанти ВИ - 2 категорије сложености	1
302220	Аутомеханичар	35	622800	Инжењер електротехнике и рачунарства (3 године студија)	1
309640	Фризер за жене	34	623119	Струковни инжењер технологије	1
304221	Обућар	31	625629	Струковни инжењер саобраћаја	1
300502	Пенар	30	626661	Струковни менаџер	1
301035	Столар за монтажу, оправке и одржавање	28	626709	Струковни економиста	1
306515	Кувар једноставних јела	28	626930	Пословни информатичар (3 године студија)	1
306461	Магационер	25	627502	Васпитач (3 године студија)	1
301835	Електроаваривач	23	627507	Струковни васпитач	1
301905	Бродомонтер	23	629004	Струковна медицинска сестра	1
305604	Возач теретњака	19	629066	Струковни санитарно - еколошки инжењер	1
301801	Металостругар	17	629081	Струковни физиотерапеут	1
302500	Електромеханичар (III CCC и KB)	16	<b>VI/1 степен стручне спреме</b>		
<b>IV степен стручне спреме</b>			<b>VI/1 степен стручне спреме</b>		
406700	Економски техничар (IV CCC)	92	716700	Дипломирани економиста за општу економију, банкарство и финансије (VII - 1 CCC)	118
406400	Продавац (IV CCC)	64	710100	Дипломирани пољопривредни инжењер за производњу биља (VII - 1 CCC)	43
409900	Матурант гимназије (IV CCC)	63	717502	Професор разредне наставе	30
409002	Медицинска сестра	39	716800	Дипломирани правник (VII - 1 CCC) / Дипломирани правник - мастер	21
402000	Машински техничар - конструктор (IV CCC)	35	710900	Дипломирани инжењер шумарства (VII - 1 CCC) / Дипломирани инжењер шумарства - мастер	20
400500	Прехранбени техничар и техничар за биотехнологију (IV CCC)	32	711800	Дипломирани машински инжењер (VII - 1 CCC) / Дипломирани инжењер машинства - мастер	19
407100	Административни техничар (IV CCC)	31	717515	Професор српскохрватског језика	19
407200	Техничар самозаштите (IV CCC)	30	717534	Професор енглеског језика	17
406721	Књиговођа	19	717601	Професор математике	15
400100	Пољопривредни техничар за производњу биља (IV CCC)	18	719000	Доктор медицине	15
407300	Техничар осигурања (IV CCC)	18	719200	Дипломирани фармацеут (VII - 1 CCC)	13
406453	Комерцијални техничар	17	712800	Дипломирани инжењер електротехнике за рачунарску технику (VII - 1 CCC) / Дипломирани инжењер електротехнике и рачунарства - мастер	9
407399	Неразврстана занимања осигурања ИВ категорије сложености	15	713100	Дипломирани инжењер за хемијску технологију и дипломирани инжењер за фармацеутску технологију (VII - 1 CCC)	9
402600	Електротехничар електронике (IV CCC)	12	716500	Дипломирани економиста за туризам и угоститељство и дипломирани туризмолог (VII - 1 CCC)	8
401800	Машински техничар - контролор квалитета (IV CCC)	11	717526	Професор француског језика	8
406513	Кобоњар	11	712000	Дипломирани машински инжењер - конструктор (VII - 1 CCC)	7
409200	Фармацеутски техничар (IV CCC)	11	715200	Дипломирани инжењер грађевинарства (VII - 1 CCC) / Дипломирани инжењер грађевинарства - мастер	7
401837	Универзитетни завршач	10	710500	Дипломирани инжењер прехранбене технологије (VII - 1 CCC)	6
409999	Неразврстана занимања IV категорије сложености	10	717602	Професор физике	6
406515	Кувар	9	712400	Дипломирани инжењер електротехнике за енергетику (VII - 1 CCC)	5
<b>V степен стручне спреме</b>			<b>VI/2 степен стручне спреме</b>		
506455	Трговачки путник	4	716800	Дипломирани менаџер (VI - 1 CCC) / Дипломирани менаџер - мастер	5
507121	Пословни секретар	2	716923	Информатичар / Дипломирани информатичар - мастер	5
501855	Техничар - контролор квалитета машинских материјала - специјалиста	1	717569	Професор музичке групе предмета	5
504002	Моделар конфекције	1	717610	Професор хемије	5
509641	Фризер - специјалиста	1	718220	Психолог / Дипломирани психолог - мастер	5
			718330	Биолог / Дипломирани биолог - мастер	5
			<b>VI/2 степен стручне спреме</b>		
			729010	Доктор медицине - специјалиста	2
			722810	Дипломирани инжењер електротехнике и рачунарства - специјалиста	1
			729031	Специјалиста опште хирургије	1
			729049	Специјалиста гинекологије и акушерства	1



**Т6 НЕЗАПОСЛЕНА ЛИЦА ПО МЕСЕЦИМА И ПОЛУ**

Ред. бр. No	Област/Регион County/Region	Ø 2011.		XI 2010		XII 2010		I 2011		II 2011		III 2011		IV 2011	
		Укупно Total	Жене Women	Укупно Total	Жене Women	Укупно Total	Жене Women	Укупно Total	Жене Women	Укупно Total	Жене Women	Укупно Total	Жене Women	Укупно Total	Жене Women
1	Београдска област	95.170	52.911	94.314	52.701	93.769	52.162	96.079	53.138	96.984	53.185	97.513	53.348	96.358	52.812
	<b>Београдски регион</b>	<b>95.170</b>	<b>52.911</b>	<b>94.314</b>	<b>52.701</b>	<b>93.769</b>	<b>52.162</b>	<b>96.079</b>	<b>53.138</b>	<b>96.984</b>	<b>53.185</b>	<b>97.513</b>	<b>53.348</b>	<b>96.358</b>	<b>52.812</b>
2	Северно - бачка	16.871	8.312	16.995	8.407	16.778	8.238	17.124	8.376	17.219	8.389	17.369	8.396	17.076	8.296
3	Средње - банатска	19.923	9.986	19.041	9.658	19.629	9.847	20.257	10.040	20.635	10.103	21.352	10.331	21.282	10.310
4	Северно - банатска	14.932	7.328	14.301	7.133	14.291	7.139	14.641	7.271	14.922	7.338	14.998	7.376	14.715	7.251
5	Јужно - банатска	33.149	16.945	33.364	17.389	33.640	17.614	34.348	17.927	34.457	17.850	34.791	17.949	34.524	17.800
6	Западно - бачка	22.067	10.657	21.480	10.342	21.705	10.449	22.376	10.729	22.861	10.916	23.118	10.920	22.932	10.795
7	Јужно - бачка	65.616	34.863	63.965	34.394	65.156	34.989	67.067	35.852	68.218	36.320	69.165	36.713	69.027	36.762
8	Сремска	27.280	13.579	26.957	13.658	27.077	13.660	27.705	13.861	28.211	14.049	28.387	14.105	28.163	14.065
	<b>Регион Војводине</b>	<b>199.836</b>	<b>101.671</b>	<b>196.103</b>	<b>100.981</b>	<b>198.276</b>	<b>101.936</b>	<b>203.518</b>	<b>104.056</b>	<b>206.523</b>	<b>104.965</b>	<b>209.180</b>	<b>105.790</b>	<b>207.719</b>	<b>105.279</b>
9	Мачванска	36.708	19.267	34.985	18.457	35.165	18.436	35.747	18.681	36.044	18.753	36.220	18.794	36.107	18.822
10	Колубарска	12.778	6.685	12.534	6.621	12.704	6.713	13.231	6.914	13.573	7.071	13.988	7.237	14.071	7.290
11	Шумадијска	35.788	19.883	33.880	18.910	33.996	18.925	35.482	19.559	36.069	19.667	36.495	19.815	36.379	19.772
12	Поморавска	27.731	14.678	27.523	14.691	27.846	14.874	28.434	15.152	28.858	15.254	29.083	15.300	28.937	15.268
13	Златиборска	33.328	17.176	31.312	16.183	31.882	16.419	33.243	17.025	33.832	17.232	34.594	17.562	34.581	17.609
14	Моравичка	21.307	10.870	20.021	10.406	20.282	10.654	20.838	10.976	21.244	11.178	21.429	11.260	21.295	11.198
15	Рашка	49.431	27.032	48.142	26.414	48.985	26.897	50.121	27.363	50.770	27.629	51.493	27.894	51.462	27.893
16	Расинска	27.706	14.681	26.508	14.036	26.781	14.168	27.430	14.449	28.020	14.597	28.402	14.652	28.470	14.703
	<b>Регион Шумадије и Западне Србије</b>	<b>244.777</b>	<b>130.273</b>	<b>234.905</b>	<b>125.718</b>	<b>237.641</b>	<b>127.086</b>	<b>244.526</b>	<b>130.119</b>	<b>248.410</b>	<b>131.381</b>	<b>251.704</b>	<b>132.514</b>	<b>251.302</b>	<b>132.555</b>
17	Подунавска	15.440	8.653	14.400	8.203	14.533	8.239	14.979	8.387	15.446	8.544	15.780	8.652	15.709	8.646
18	Браничевска	9.471	5.050	8.771	4.671	8.914	4.777	9.210	4.867	9.694	5.053	9.981	5.133	10.131	5.215
19	Борска	12.936	6.792	12.428	6.604	12.561	6.669	12.901	6.851	13.243	6.993	13.615	7.123	13.740	7.177
20	Зајечарска	14.043	7.001	13.767	6.846	14.053	6.982	14.258	7.041	14.576	7.147	14.912	7.255	14.795	7.202
21	Нишавска	49.785	25.958	49.203	25.512	49.882	25.669	51.440	26.355	52.189	26.609	52.646	26.675	52.530	26.645
22	Топличка	15.275	7.541	13.997	6.981	14.264	7.058	14.934	7.368	15.592	7.606	16.280	7.871	16.424	7.984
23	Пиротска	14.992	7.327	14.070	6.902	14.134	6.930	14.333	7.004	14.497	7.041	14.548	7.040	14.439	7.029
24	Јабланичка	36.414	17.776	35.985	17.757	36.253	17.859	37.892	18.498	38.784	18.794	39.141	18.924	38.108	18.477
25	Пчињска	29.172	15.619	27.701	14.877	28.610	15.208	29.971	15.836	30.963	16.281	31.850	16.600	31.747	16.520
	<b>Регион Јужне и Источне Србије</b>	<b>197.527</b>	<b>101.717</b>	<b>190.322</b>	<b>98.353</b>	<b>193.204</b>	<b>99.391</b>	<b>199.918</b>	<b>102.207</b>	<b>204.984</b>	<b>104.068</b>	<b>208.753</b>	<b>105.273</b>	<b>207.623</b>	<b>104.895</b>
	<b>Регион Косово и Метохија</b>	<b>6.912</b>	<b>3.944</b>	<b>6.497</b>	<b>3.767</b>	<b>6.629</b>	<b>3.820</b>	<b>6.684</b>	<b>3.867</b>	<b>6.648</b>	<b>3.838</b>	<b>6.745</b>	<b>3.873</b>	<b>6.758</b>	<b>3.882</b>
	<b>Република Србија</b>	<b>744.222</b>	<b>390.516</b>	<b>722.142</b>	<b>381.521</b>	<b>729.520</b>	<b>384.396</b>	<b>750.726</b>	<b>393.388</b>	<b>763.550</b>	<b>397.438</b>	<b>773.896</b>	<b>400.799</b>	<b>769.760</b>	<b>399.423</b>

Графикон бр. 6 - Промена броја незапослених лица за период XI 2010. - XI 2011. године  
Chart No. 6 - Change in the number of the unemployed XI 2010 - XI 2011

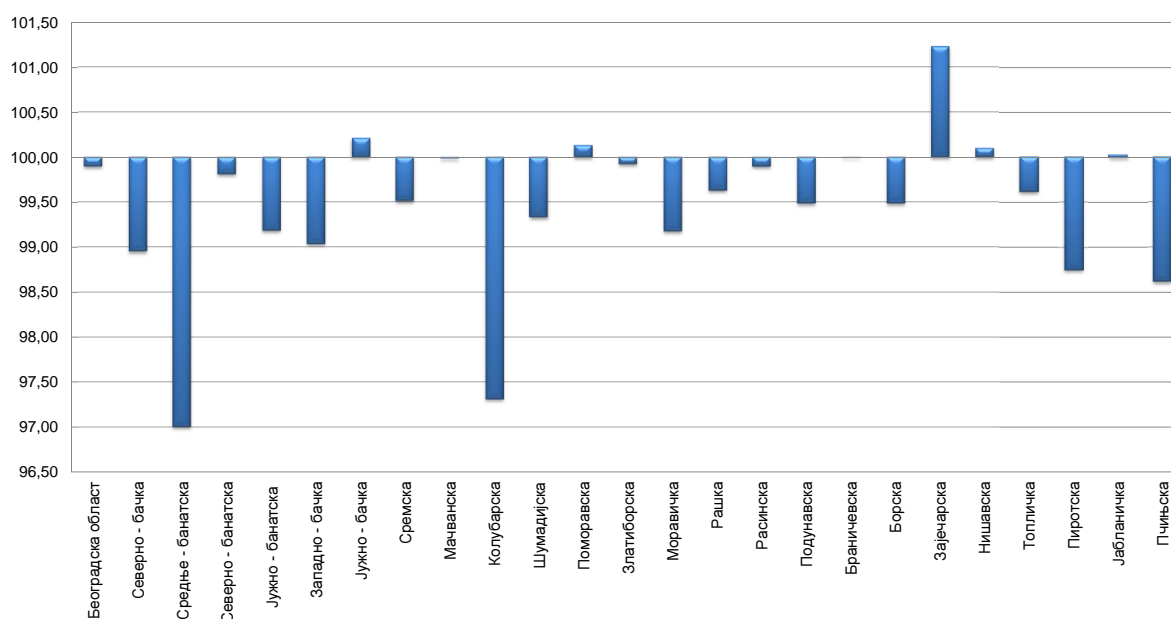




**T6 UNEMPLOYED PERSONS BY MONTHS AND SEX**

V 2011		VI 2011		VII 2011		VIII 2011		IX 2011		X 2011		XI 2011		Индекси Index		
Укупно Total	Жене Women	Укупно Total	Жене Women	Укупно Total	Жене Women	Укупно Total	Жене Women	Укупно Total	Жене Women	Укупно Total	Жене Women	Укупно Total	Жене Women	XI 2011 / XI 2010	XI 2011 / XII 2010	XI 2011 / X 2011
95.773	52.585	94.609	52.079	94.562	52.194	94.932	52.580	95.279	52.674	95.545	52.735	95.448	52.575	101,20	101,79	99,90
<b>95.773</b>	<b>52.585</b>	<b>94.609</b>	<b>52.079</b>	<b>94.562</b>	<b>52.194</b>	<b>94.932</b>	<b>52.580</b>	<b>95.279</b>	<b>52.674</b>	<b>95.545</b>	<b>52.735</b>	<b>95.448</b>	<b>52.575</b>	<b>101,20</b>	<b>101,79</b>	<b>99,90</b>
17.026	8.265	16.731	8.163	16.528	8.105	16.545	8.213	16.466	8.221	16.289	8.169	16.119	8.076	94,85	96,07	98,96
21.391	10.325	20.944	10.161	20.616	10.099	20.512	10.135	20.447	10.138	19.914	9.870	19.318	9.605	101,45	98,42	97,01
14.895	7.338	14.793	7.325	14.713	7.256	14.670	7.294	14.522	7.314	14.426	7.263	14.399	7.180	100,69	100,76	99,81
34.116	17.742	34.009	17.684	33.625	17.568	33.842	17.722	33.801	17.730	33.613	17.609	33.339	17.420	99,93	99,11	99,18
22.551	10.599	22.210	10.432	21.999	10.368	21.919	10.404	21.775	10.328	21.272	9.993	21.067	9.904	98,08	97,06	99,04
68.685	36.693	68.491	36.732	67.956	36.538	67.942	36.614	68.012	36.678	67.561	36.546	67.704	36.545	105,85	103,91	100,21
27.692	13.900	27.654	13.947	27.696	13.982	27.980	14.182	28.126	14.230	28.062	14.157	27.926	14.038	103,59	103,14	99,52
<b>206.356</b>	<b>104.862</b>	<b>204.832</b>	<b>104.444</b>	<b>203.133</b>	<b>103.916</b>	<b>203.410</b>	<b>104.564</b>	<b>203.149</b>	<b>104.639</b>	<b>201.137</b>	<b>103.607</b>	<b>199.872</b>	<b>102.768</b>	<b>101,92</b>	<b>100,80</b>	<b>99,37</b>
35.620	18.706	35.288	18.561	34.994	18.483	34.706	18.415	34.641	18.375	34.198	18.129	34.193	18.109	97,74	97,24	99,99
13.907	7.298	13.821	7.251	13.572	7.144	13.517	7.162	13.681	7.226	13.574	7.175	13.209	6.953	105,39	103,98	97,31
35.842	19.602	35.482	19.470	35.246	19.346	35.158	19.332	34.861	19.131	34.785	19.120	34.553	18.978	101,99	101,64	99,33
28.707	15.196	28.692	15.230	28.390	15.205	28.333	15.202	28.088	14.991	27.892	14.894	27.929	14.910	101,48	100,30	100,13
34.112	17.557	33.730	17.439	33.009	17.083	33.119	17.197	32.811	17.081	32.482	16.906	32.457	16.880	103,66	101,80	99,92
21.239	11.230	20.954	11.146	20.519	10.971	20.479	10.950	19.995	10.679	19.592	10.511	19.431	10.402	97,05	95,80	99,18
50.949	27.658	50.563	27.424	50.098	27.257	49.793	27.092	49.546	26.943	49.094	26.730	48.912	26.523	101,60	99,85	99,63
28.133	14.566	27.838	14.467	27.485	14.344	27.558	14.427	27.265	14.283	27.010	14.198	26.982	14.177	101,79	100,75	99,90
<b>248.509</b>	<b>131.813</b>	<b>246.368</b>	<b>130.988</b>	<b>243.313</b>	<b>129.833</b>	<b>242.663</b>	<b>129.777</b>	<b>240.888</b>	<b>128.709</b>	<b>238.627</b>	<b>127.663</b>	<b>237.666</b>	<b>126.932</b>	<b>101,18</b>	<b>100,01</b>	<b>99,60</b>
15.442	8.554	15.183	8.437	14.997	8.411	15.116	8.566	14.928	8.448	14.620	8.295	14.545	8.270	101,01	100,08	99,49
9.856	5.158	9.638	5.067	9.501	5.038	9.526	5.057	9.615	5.067	9.650	5.083	9.649	5.054	110,01	108,25	99,99
13.389	7.031	13.197	6.921	13.114	6.866	12.695	6.698	12.475	6.616	12.303	6.546	12.240	6.514	98,49	97,44	99,49
14.500	7.105	14.360	7.052	14.191	6.977	14.132	6.978	14.089	6.942	14.085	6.926	14.258	7.019	103,57	101,46	101,23
53.052	26.900	53.111	26.912	52.836	26.771	52.205	26.482	52.033	26.215	51.662	25.787	51.713	25.739	105,10	103,67	100,10
16.184	7.928	16.100	7.863	15.888	7.765	15.745	7.723	15.604	7.661	15.351	7.552	15.293	7.524	109,26	107,21	99,62
14.262	7.001	13.965	6.916	13.786	6.846	13.456	6.717	13.326	6.610	13.156	6.535	12.992	6.492	92,34	91,92	98,75
38.559	18.770	37.651	18.424	38.105	18.720	36.906	18.236	36.796	18.158	37.447	18.439	37.457	18.367	104,09	103,32	100,03
31.480	16.423	30.610	16.056	29.099	15.391	28.588	15.137	27.966	14.829	27.855	14.741	27.471	14.517	99,17	96,02	98,62
<b>206.724</b>	<b>104.870</b>	<b>203.815</b>	<b>103.648</b>	<b>201.517</b>	<b>102.785</b>	<b>198.369</b>	<b>101.594</b>	<b>196.832</b>	<b>100.546</b>	<b>196.129</b>	<b>99.904</b>	<b>195.618</b>	<b>99.496</b>	<b>102,78</b>	<b>101,25</b>	<b>99,74</b>
<b>6.758</b>	<b>3.862</b>	<b>6.629</b>	<b>3.803</b>	<b>6.573</b>	<b>3.781</b>	<b>6.581</b>	<b>3.797</b>	<b>6.427</b>	<b>3.697</b>	<b>6.431</b>	<b>3.701</b>	<b>6.449</b>	<b>3.713</b>	<b>99,26</b>	<b>97,28</b>	<b>100,28</b>
<b>764.122</b>	<b>397.993</b>	<b>756.255</b>	<b>394.963</b>	<b>749.100</b>	<b>392.510</b>	<b>745.956</b>	<b>392.313</b>	<b>742.576</b>	<b>390.266</b>	<b>737.870</b>	<b>387.611</b>	<b>735.053</b>	<b>385.484</b>	<b>101,79</b>	<b>100,76</b>	<b>99,62</b>

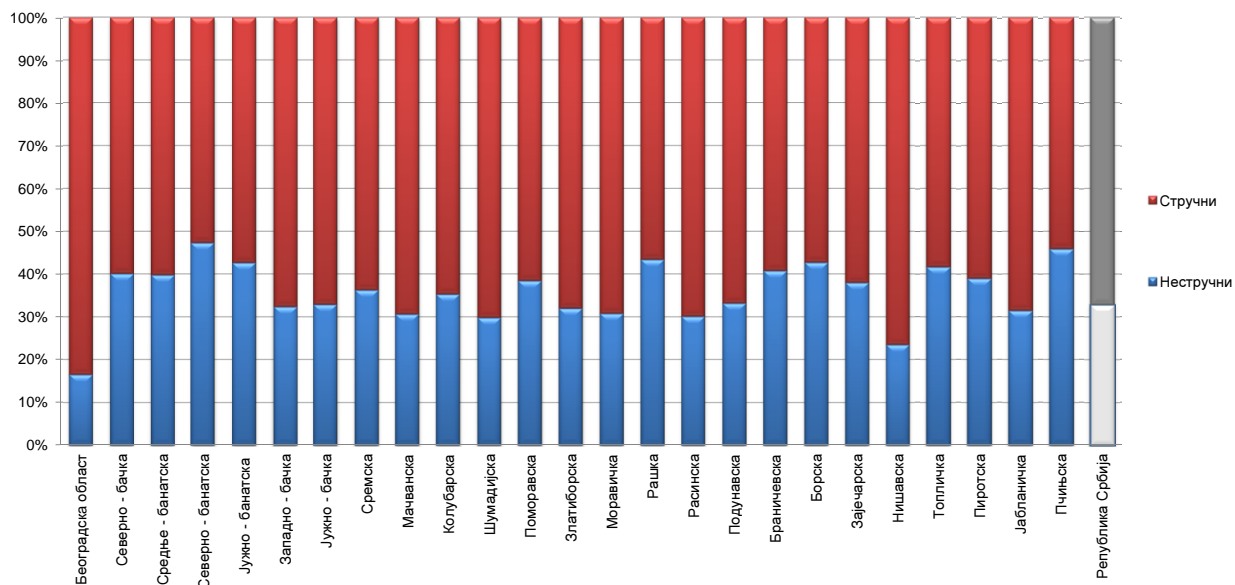
Графикон бр. 7 - Промена броја незапослених лица за период X 2011. - XI 2011. године  
 Chart No. 7 - Change in the number of the unemployed X 2011 - XI 2011.



**T7 НЕЗАПОСЛЕНА ЛИЦА ПРЕМА СТЕПЕНУ СТРУЧНЕ СПРЕМЕ И ПОЛУ НА КРАЈУ НОВЕМБРА 2011. ГОДИНЕ**

Ред. Бр. No	Област/Регион County/Region	Укупно Total	Жене Women	I		II		III		IV	
				Укупно Total	Жене Women	Укупно Total	Жене Women	Укупно Total	Жене Women	Укупно Total	Жене Women
1	Београдска област	95.448	52.575	13.302	6.818	2.509	1.465	18.942	7.434	33.365	19.984
<b>Београдски регион</b>		<b>95.448</b>	<b>52.575</b>	<b>13.302</b>	<b>6.818</b>	<b>2.509</b>	<b>1.465</b>	<b>18.942</b>	<b>7.434</b>	<b>33.365</b>	<b>19.984</b>
2	Северно - бачка	16.119	8.076	5.754	2.717	707	349	3.740	1.544	4.279	2.526
3	Средње - банатска	19.318	9.605	7.241	3.613	458	180	5.077	1.866	4.585	2.801
4	Северно - банатска	14.399	7.180	6.224	3.007	592	267	3.391	1.364	3.170	1.945
5	Јужно - банатска	33.339	17.420	12.238	6.345	1.996	1.064	7.176	2.868	8.966	5.429
6	Западно - бачка	21.067	9.904	5.769	2.621	1.050	502	6.192	2.193	6.291	3.618
7	Јужно - бачка	67.704	36.545	18.133	9.517	4.142	2.186	16.210	6.914	18.871	11.542
8	Сремска	27.926	14.038	8.628	4.164	1.502	734	7.480	3.030	7.441	4.405
<b>Регион Војводине</b>		<b>199.872</b>	<b>102.768</b>	<b>63.987</b>	<b>31.984</b>	<b>10.447</b>	<b>5.282</b>	<b>49.266</b>	<b>19.779</b>	<b>53.603</b>	<b>32.266</b>
9	Мачванска	34.193	18.109	8.551	4.418	1.935	1.128	11.258	4.946	9.398	5.907
10	Колубарска	13.209	6.953	3.759	1.843	908	562	3.497	1.398	3.601	2.295
11	Шумадијска	34.553	18.978	7.904	4.458	2.395	1.245	9.465	4.424	10.116	6.413
12	Поморавска	27.929	14.910	10.074	5.415	667	364	6.907	3.055	7.875	4.771
13	Златиборска	32.457	16.880	9.178	4.775	1.210	783	11.036	4.576	8.007	5.007
14	Моравичка	19.431	10.402	4.740	2.165	1.249	834	5.700	2.413	5.486	3.622
15	Рашка	48.912	26.523	19.108	10.969	2.117	1.222	12.400	5.383	11.319	6.875
16	Расинска	26.982	14.177	6.620	3.254	1.509	970	7.486	3.229	8.027	4.857
<b>Регион Шумадије и Западне Србије</b>		<b>237.666</b>	<b>126.932</b>	<b>69.934</b>	<b>37.297</b>	<b>11.990</b>	<b>7.108</b>	<b>67.749</b>	<b>29.424</b>	<b>63.829</b>	<b>39.747</b>
17	Подунавска	14.545	8.270	4.106	2.318	729	317	3.790	1.809	4.384	2.902
18	Браничевска	9.649	5.054	3.152	1.663	786	359	2.262	939	2.520	1.563
19	Борска	12.240	6.514	4.445	2.424	783	434	2.677	1.147	3.268	1.967
20	Зајечарска	14.258	7.019	4.848	2.440	568	276	3.701	1.456	3.683	2.037
21	Нишавска	51.713	25.739	10.672	5.235	1.503	712	14.470	5.852	17.031	9.517
22	Топличка	15.293	7.524	5.426	2.774	945	405	3.954	1.623	3.802	2.120
23	Пиротска	12.992	6.492	4.643	2.310	420	196	3.447	1.452	3.000	1.670
24	Јабланичка	37.457	18.367	11.248	5.552	555	294	12.307	5.054	10.346	5.825
25	Пчињска	27.471	14.517	11.299	6.815	1.310	602	5.351	1.778	7.225	4.040
<b>Регион Јужне и Источне Србије</b>		<b>195.618</b>	<b>99.496</b>	<b>59.839</b>	<b>31.531</b>	<b>7.599</b>	<b>3.595</b>	<b>51.959</b>	<b>21.110</b>	<b>55.259</b>	<b>31.641</b>
<b>Регион Косово и Метохија</b>		<b>6.449</b>	<b>3.713</b>	<b>1.791</b>	<b>1.173</b>	<b>86</b>	<b>58</b>	<b>1.007</b>	<b>394</b>	<b>3.012</b>	<b>1.774</b>
<b>Република Србија</b>		<b>735.053</b>	<b>385.484</b>	<b>208.853</b>	<b>108.803</b>	<b>32.631</b>	<b>17.508</b>	<b>188.923</b>	<b>78.141</b>	<b>209.068</b>	<b>125.412</b>

Графикон бр. 8 - Структура незапослених лица према стручношћу по окружним на крају XI 2011. године  
**Chart No. 8 - Structure of the unemployed by qualifications and counties in the end of XI 2011**

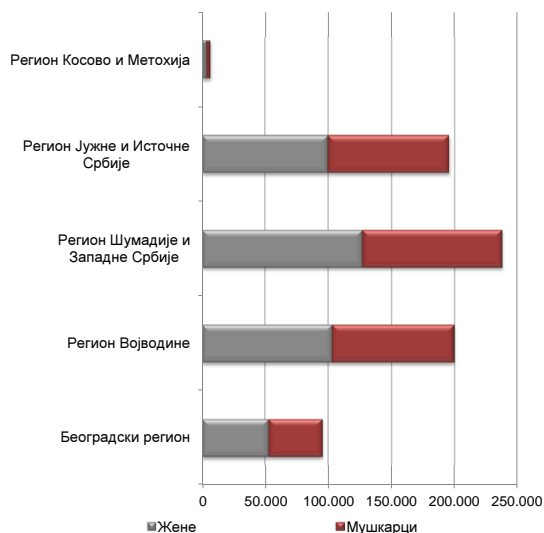


**T7 UNEMPLOYED PERSONS BY EDUCATION LEVEL AND SEX IN THE END OF NOVEMBER 2011**

V		VI/1		VI/2		VII-1		VII-2		VIII	
Укупно <i>Total</i>	Жене <i>Women</i>	Укупно <i>Total</i>	Жене <i>Women</i>	Укупно <i>Total</i>	Жене <i>Women</i>	Укупно <i>Total</i>	Жене <i>Women</i>	Укупно <i>Total</i>	Жене <i>Women</i>	Укупно <i>Total</i>	Жене <i>Women</i>
1.368	322	6.647	3.906	2.109	1.313	16.792	11.090	393	233	21	10
1.368	322	6.647	3.906	2.109	1.313	16.792	11.090	393	233	21	10
118	24	528	282	211	160	764	465	18	9	0	0
98	27	604	360	296	201	937	547	22	10	0	0
78	13	350	210	150	98	436	272	7	4	1	0
246	36	1.092	691	308	209	1.290	763	25	15	2	0
145	18	542	313	161	111	905	526	12	2	0	0
633	157	2.412	1.470	975	695	6.207	3.993	111	65	10	6
228	32	874	537	460	334	1.301	796	12	6	0	0
1.546	307	6.402	3.863	2.561	1.808	11.840	7.362	207	111	13	6
324	68	1.103	685	524	343	1.081	601	18	12	1	1
118	16	572	371	184	119	565	347	5	2	0	0
922	156	1.303	759	439	248	1.982	1.260	27	15	0	0
301	44	851	512	245	150	1.001	595	7	3	1	1
224	40	1.134	682	367	251	1.290	762	11	4	0	0
162	26	605	384	343	216	1.135	737	9	5	2	0
393	39	1.127	626	347	203	2.084	1.199	14	7	3	0
270	48	1.302	805	370	239	1.382	770	15	5	1	0
2.714	437	7.997	4.824	2.819	1.769	10.520	6.271	106	53	8	2
101	14	620	409	167	94	643	405	5	2	0	0
47	7	395	236	104	54	379	232	4	1	0	0
145	11	375	232	66	32	474	266	7	1	0	0
69	20	642	367	122	76	615	343	9	3	1	1
740	132	2.538	1.395	494	332	4.198	2.531	63	31	4	2
106	12	558	330	112	69	385	190	5	1	0	0
49	13	690	415	142	96	596	338	5	2	0	0
189	73	1.288	706	301	192	1.209	665	14	6	0	0
76	8	976	585	246	149	978	536	10	4	0	0
1.522	290	8.082	4.675	1.754	1.094	9.477	5.506	122	51	5	3
11	1	191	98	30	18	315	195	6	2	0	0
7.161	1.357	29.319	17.366	9.273	6.002	48.944	30.424	834	450	47	21

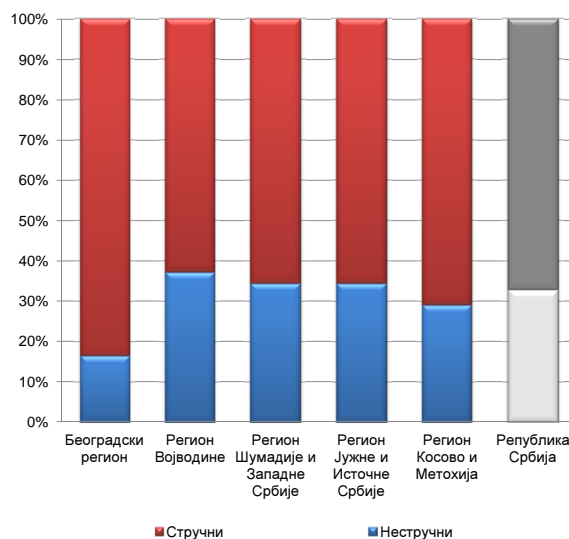
Графикон бр. 9 - Структура незапослених по регионима и полу на крају XI 2011. године

Chart No. 9 - Percentage of unemployed by regions and gender in the end of XI 2011



Графикон бр. 9а - Структура незапослених по регионима и стручношћу на крају XI 2011. године

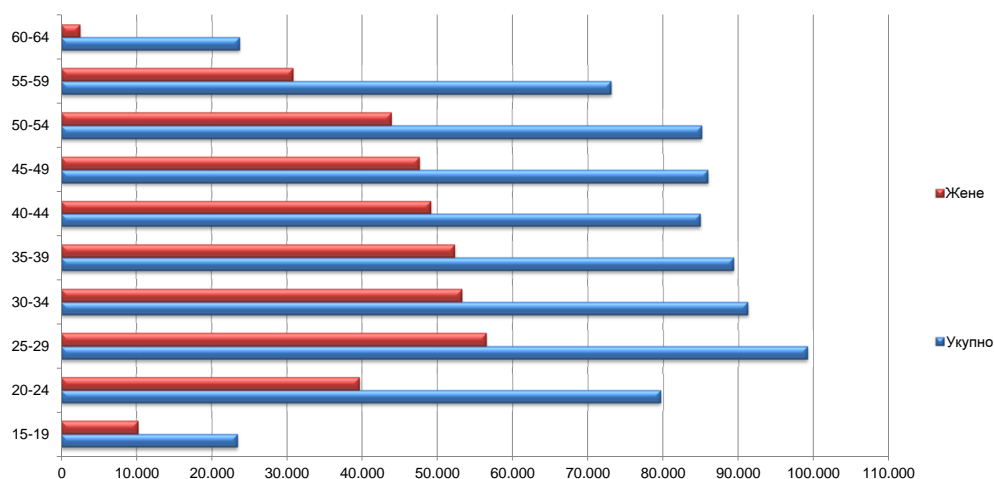
Chart No. 9a - Structure of unemployed by regions and skill in the end of XI 2011



**T8 НЕЗАПОСЛЕНА ЛИЦА ПРЕМА СТАРОСТИ И ПОЛУ НА КРАЈУ НОВЕМБРА 2011. ГОДИНЕ**

Ред. Бр. No	Област/Регион <i>County/Region</i>	Укупно <i>Total</i>	Жене <i>Women</i>	15-19		20-24		25-29		30-34	
				Укупно <i>Total</i>	Жене <i>Women</i>	Укупно <i>Total</i>	Жене <i>Women</i>	Укупно <i>Total</i>	Жене <i>Women</i>	Укупно <i>Total</i>	Жене <i>Women</i>
1	Београдска област	95.448	52.575	2.477	1.096	8.171	4.480	14.548	9.152	12.339	7.582
<b>Београдски регион</b>		<b>95.448</b>	<b>52.575</b>	<b>2.477</b>	<b>1.096</b>	<b>8.171</b>	<b>4.480</b>	<b>14.548</b>	<b>9.152</b>	<b>12.339</b>	<b>7.582</b>
2	Северно - бачка	16.119	8.076	651	311	1.978	995	1.947	1.101	1.773	1.014
3	Средње - банатска	19.318	9.605	842	372	2.236	1.091	2.414	1.322	2.213	1.217
4	Северно - банатска	14.399	7.180	653	309	1.606	825	1.695	940	1.649	915
5	Јужно - банатска	33.339	17.420	1.283	581	3.703	1.815	4.266	2.383	4.196	2.465
6	Западно - бачка	21.067	9.904	766	322	2.531	1.106	2.671	1.292	2.554	1.287
7	Јужно - бачка	67.704	36.545	2.004	862	6.537	3.365	9.433	5.704	8.470	5.196
8	Сремска	27.926	14.038	1.204	496	3.133	1.634	3.293	1.866	3.018	1.716
<b>Регион Војводине</b>		<b>199.872</b>	<b>102.768</b>	<b>7.403</b>	<b>3.253</b>	<b>21.724</b>	<b>10.831</b>	<b>25.719</b>	<b>14.608</b>	<b>23.873</b>	<b>13.810</b>
9	Мачванска	34.193	18.109	1.267	556	3.770	1.923	4.101	2.359	4.070	2.437
10	Колубарска	13.209	6.953	485	207	1.628	761	1.678	928	1.478	903
11	Шумадијска	34.553	18.978	1.005	421	3.748	1.856	4.608	2.600	4.064	2.456
12	Поморавска	27.929	14.910	892	415	3.293	1.674	3.598	2.076	3.536	2.057
13	Златиборска	32.457	16.880	864	356	3.529	1.683	4.185	2.230	4.086	2.293
14	Моравичка	19.431	10.402	451	176	1.831	953	2.393	1.437	2.233	1.369
15	Рашка	48.912	26.523	1.325	641	5.833	2.976	6.970	3.905	6.787	3.976
16	Расинска	26.982	14.177	690	286	2.887	1.391	3.924	2.163	3.782	2.245
<b>Регион Шумадије и Западне Србије</b>		<b>237.666</b>	<b>126.932</b>	<b>6.979</b>	<b>3.058</b>	<b>26.519</b>	<b>13.217</b>	<b>31.457</b>	<b>17.698</b>	<b>30.036</b>	<b>17.736</b>
17	Подунавска	14.545	8.270	621	273	1.802	953	1.940	1.133	1.877	1.198
18	Браничевска	9.649	5.054	486	208	1.266	610	1.317	730	1.146	695
19	Борска	12.240	6.514	415	185	1.370	634	1.703	924	1.541	860
20	Зајечарска	14.258	7.019	434	183	1.431	662	1.853	956	1.664	902
21	Нишавска	51.713	25.739	1.484	596	5.728	2.560	7.242	3.807	6.669	3.592
22	Топличка	15.293	7.524	555	248	1.836	810	1.816	999	1.774	957
23	Пиротска	12.992	6.492	344	150	1.306	637	1.633	909	1.454	814
24	Јабланичка	37.457	18.367	1.155	470	4.055	1.945	4.850	2.598	4.534	2.513
25	Пчињска	27.471	14.517	744	323	2.890	1.487	3.517	2.083	3.370	1.997
<b>Регион Јужне и Источне Србије</b>		<b>195.618</b>	<b>99.496</b>	<b>6.238</b>	<b>2.636</b>	<b>21.684</b>	<b>10.298</b>	<b>25.871</b>	<b>14.139</b>	<b>24.029</b>	<b>13.528</b>
<b>Регион Косово и Метохија</b>		<b>6.449</b>	<b>3.713</b>	<b>255</b>	<b>131</b>	<b>1.503</b>	<b>754</b>	<b>1.504</b>	<b>857</b>	<b>920</b>	<b>545</b>
<b>Република Србија</b>		<b>735.053</b>	<b>385.484</b>	<b>23.352</b>	<b>10.174</b>	<b>79.601</b>	<b>39.580</b>	<b>99.099</b>	<b>56.454</b>	<b>91.197</b>	<b>53.201</b>

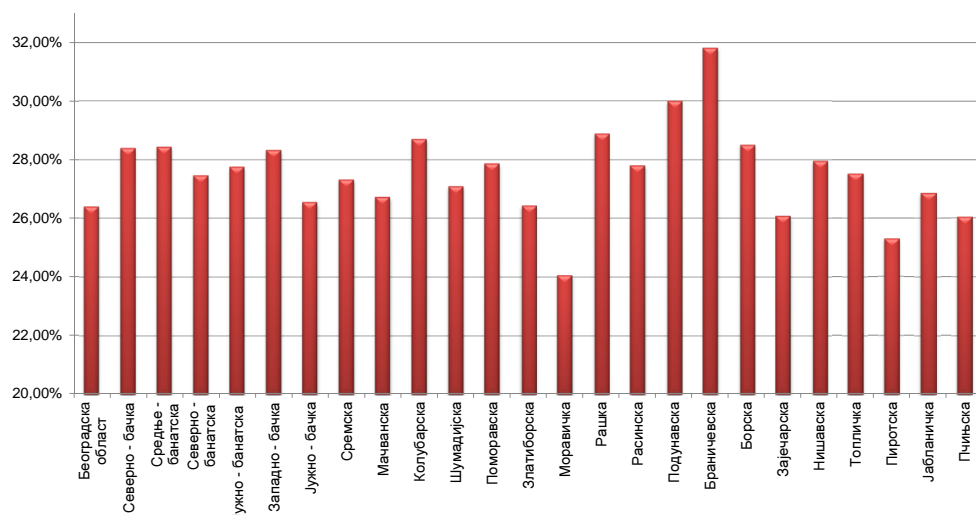
Графикон бр. 10 - Незапослена лица према старости и полу на крају XI 2011. године  
*Chart No. 10 - Unemployed persons by age and gender in the end of XI 2011*



**T8 UNEMPLOYED PERSONS BY AGE AND SEX IN THE END OF NOVEMBER 2011**

35-39		40-44		45-49		50-54		55-59		60-64	
Укупно Total	Жене Women	Укупно Total	Жене Women	Укупно Total	Жене Women	Укупно Total	Жене Women	Укупно Total	Жене Women	Укупно Total	Жене Women
10.834	6.488	10.110	5.906	10.656	6.046	11.615	6.383	11.342	5.222	3.356	220
<b>10.834</b>	<b>6.488</b>	<b>10.110</b>	<b>5.906</b>	<b>10.656</b>	<b>6.046</b>	<b>11.615</b>	<b>6.383</b>	<b>11.342</b>	<b>5.222</b>	<b>3.356</b>	<b>220</b>
1.730	1.029	1.767	951	1.976	1.038	2.018	982	1.704	615	575	40
2.251	1.262	2.214	1.187	2.391	1.279	2.221	1.072	1.884	733	652	70
1.641	941	1.631	870	1.748	899	1.821	874	1.428	547	527	60
4.244	2.452	3.837	2.200	3.646	2.048	3.725	1.908	3.365	1.450	1.074	118
2.605	1.357	2.700	1.463	2.713	1.424	2.388	1.084	1.668	546	471	23
8.023	4.805	7.878	4.607	7.987	4.432	7.775	4.157	7.098	3.126	2.499	291
3.239	1.921	3.227	1.831	3.415	1.779	3.564	1.651	2.951	1.103	882	41
<b>23.733</b>	<b>13.767</b>	<b>23.254</b>	<b>13.109</b>	<b>23.876</b>	<b>12.899</b>	<b>23.512</b>	<b>11.728</b>	<b>20.098</b>	<b>8.120</b>	<b>6.680</b>	<b>643</b>
4.268	2.538	4.104	2.424	4.206	2.343	4.175	2.129	3.214	1.278	1.018	122
1.406	809	1.447	895	1.641	941	1.699	883	1.352	585	395	41
3.832	2.344	3.769	2.362	4.019	2.431	4.470	2.536	3.947	1.822	1.091	150
3.348	1.984	3.125	1.854	2.879	1.643	3.160	1.677	3.051	1.401	1.047	129
4.118	2.365	4.074	2.345	4.165	2.352	3.894	2.017	2.712	1.135	830	104
2.378	1.399	2.271	1.325	2.470	1.398	2.647	1.420	2.181	904	576	21
6.620	3.944	5.958	3.526	5.560	3.159	4.821	2.528	3.828	1.657	1.210	211
3.598	2.128	3.050	1.844	2.682	1.449	2.830	1.468	2.672	1.108	867	95
<b>29.568</b>	<b>17.511</b>	<b>27.798</b>	<b>16.575</b>	<b>27.622</b>	<b>15.716</b>	<b>27.696</b>	<b>14.658</b>	<b>22.957</b>	<b>9.890</b>	<b>7.034</b>	<b>873</b>
1.802	1.190	1.673	1.061	1.542	955	1.557	867	1.297	591	434	49
1.128	682	1.013	560	979	569	951	504	998	454	365	42
1.567	933	1.392	809	1.345	807	1.297	711	1.237	614	373	37
1.663	910	1.615	940	1.580	864	1.724	861	1.718	701	576	40
6.263	3.524	5.813	3.301	6.057	3.362	5.874	2.907	4.923	1.938	1.660	152
1.901	1.084	1.828	999	1.900	1.011	1.769	828	1.381	516	533	72
1.436	834	1.458	807	1.674	871	1.797	895	1.405	542	485	33
4.955	2.692	4.588	2.518	4.744	2.403	4.147	1.918	3.205	1.156	1.224	154
3.804	2.223	3.868	2.154	3.462	1.802	2.888	1.434	2.182	897	746	117
<b>24.519</b>	<b>14.072</b>	<b>23.248</b>	<b>13.149</b>	<b>23.283</b>	<b>12.644</b>	<b>22.004</b>	<b>10.925</b>	<b>18.346</b>	<b>7.409</b>	<b>6.396</b>	<b>696</b>
<b>690</b>	<b>466</b>	<b>487</b>	<b>335</b>	<b>424</b>	<b>274</b>	<b>323</b>	<b>191</b>	<b>260</b>	<b>125</b>	<b>83</b>	<b>35</b>
<b>89.344</b>	<b>52.304</b>	<b>84.897</b>	<b>49.074</b>	<b>85.861</b>	<b>47.579</b>	<b>85.150</b>	<b>43.885</b>	<b>73.003</b>	<b>30.766</b>	<b>23.549</b>	<b>2.467</b>

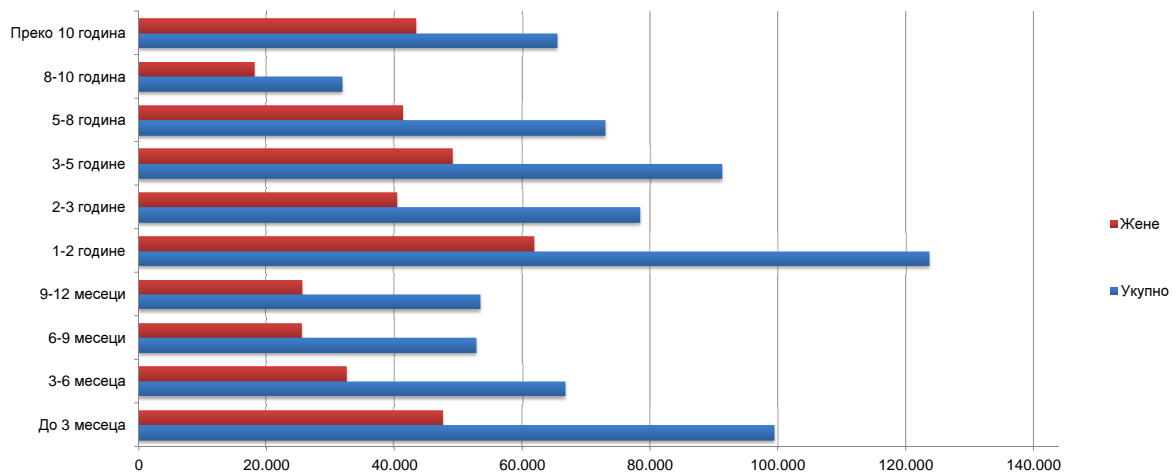
Графикон бр. 10а - Незапослена лица до 30 година старости по окрузима на крају XI 2011. године  
 Chart No. 10a - Unemployed up to 30 years of age by counties in the end of XI 2011



**T9 НЕЗАПОСЛЕНА ЛИЦА ПРЕМА ТРАЈАЊУ НЕЗАПОСЛЕНОСТИ И ПОЛУ  
НА КРАЈУ НОВЕМБРА 2011. ГОДИНЕ**

Ред. Бр. No	Област/Регион <i>County/Region</i>	Укупно <i>Total</i>	Жене <i>Women</i>	До 3 месеца <i>to 3 months</i>		3-6 месеци <i>3-6 months</i>		6-9 месеци <i>6-9 months</i>		9-12 месеци <i>9-12 months</i>	
				Укупно <i>Total</i>	Жене <i>Women</i>	Укупно <i>Total</i>	Жене <i>Women</i>	Укупно <i>Total</i>	Жене <i>Women</i>	Укупно <i>Total</i>	Жене <i>Women</i>
1	Београдска област	95.448	52.575	17.124	9.024	10.227	5.323	7.765	4.153	7.242	3.894
<b>Београдски регион</b>		<b>95.448</b>	<b>52.575</b>	<b>17.124</b>	<b>9.024</b>	<b>10.227</b>	<b>5.323</b>	<b>7.765</b>	<b>4.153</b>	<b>7.242</b>	<b>3.894</b>
2	Северно - бачка	16.119	8.076	2.874	1.434	1.968	997	1.381	606	1.161	563
3	Средње - банатска	19.318	9.605	3.569	1.696	2.269	1.087	1.837	815	1.468	687
4	Северно - банатска	14.399	7.180	2.514	1.147	1.724	824	1.236	541	907	421
5	Јужно - банатска	33.339	17.420	4.405	2.038	3.214	1.551	2.164	1.041	1.922	904
6	Западно - бачка	21.067	9.904	3.021	1.330	1.968	898	1.496	587	1.485	634
7	Јужно - бачка	67.704	36.545	10.394	5.238	6.702	3.407	5.408	2.734	5.354	2.735
8	Сремска	27.926	14.038	4.642	2.193	3.413	1.666	2.031	976	2.146	973
<b>Регион Војводине</b>		<b>199.872</b>	<b>102.768</b>	<b>31.419</b>	<b>15.076</b>	<b>21.258</b>	<b>10.430</b>	<b>15.553</b>	<b>7.300</b>	<b>14.443</b>	<b>6.917</b>
9	Мачванска	34.193	18.109	4.409	2.038	3.081	1.522	2.364	1.129	1.885	849
10	Колубарска	13.209	6.953	1.784	853	1.447	747	1.103	541	1.051	518
11	Шумадијска	34.553	18.978	3.783	1.791	2.787	1.338	2.345	1.153	3.201	1.451
12	Поморавска	27.929	14.910	2.933	1.366	2.163	1.072	1.648	762	1.579	732
13	Златиборска	32.457	16.880	3.666	1.788	2.543	1.252	2.229	1.175	2.671	1.303
14	Моравичка	19.431	10.402	2.343	1.177	1.652	840	1.512	801	1.674	876
15	Рашка	48.912	26.523	4.075	1.893	2.961	1.411	2.662	1.302	3.170	1.487
16	Расинска	26.982	14.177	2.775	1.338	2.063	1.005	1.611	741	2.042	893
<b>Регион Шумадије и Западне Србије</b>		<b>237.666</b>	<b>126.932</b>	<b>25.768</b>	<b>12.244</b>	<b>18.697</b>	<b>9.187</b>	<b>15.474</b>	<b>7.604</b>	<b>17.273</b>	<b>8.109</b>
17	Подунавска	14.545	8.270	2.091	1.025	1.486	797	1.089	562	1.060	557
18	Браничевска	9.649	5.054	1.706	798	1.107	526	762	391	824	410
19	Борска	12.240	6.514	1.534	726	1.071	498	861	405	905	451
20	Зајечарска	14.258	7.019	1.948	903	1.285	587	1.025	452	980	442
21	Нишавска	51.713	25.739	6.710	3.027	4.628	2.037	3.790	1.689	3.092	1.305
22	Топличка	15.293	7.524	1.461	643	1.121	515	1.299	608	1.454	614
23	Пиротска	12.992	6.492	1.403	622	953	399	823	361	991	452
24	Јабланичка	37.457	18.367	4.270	1.778	2.330	1.079	1.884	872	2.400	1.024
25	Пчињска	27.471	14.517	3.554	1.542	2.034	933	2.078	1.020	2.332	1.156
<b>Регион Јужне и Источне Србије</b>		<b>195.618</b>	<b>99.496</b>	<b>24.677</b>	<b>11.064</b>	<b>16.015</b>	<b>7.371</b>	<b>13.611</b>	<b>6.360</b>	<b>14.038</b>	<b>6.411</b>
<b>Регион Косово и Метохија</b>		<b>6.449</b>	<b>3.713</b>	<b>402</b>	<b>205</b>	<b>353</b>	<b>174</b>	<b>258</b>	<b>124</b>	<b>419</b>	<b>215</b>
<b>Република Србија</b>		<b>735.053</b>	<b>385.484</b>	<b>99.390</b>	<b>47.613</b>	<b>66.550</b>	<b>32.485</b>	<b>52.661</b>	<b>25.541</b>	<b>53.415</b>	<b>25.546</b>

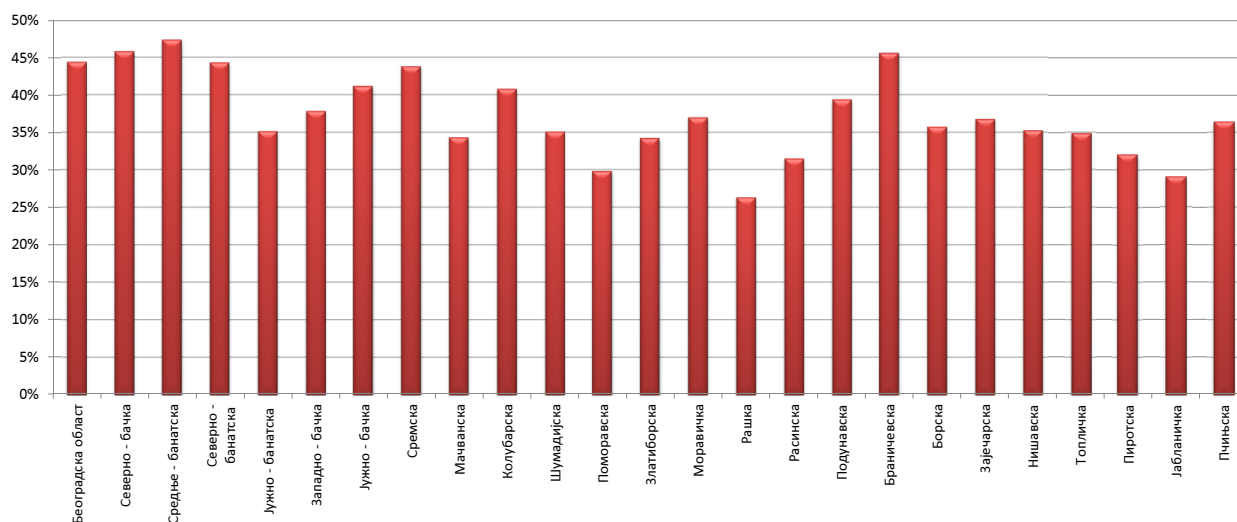
**Графикон бр. 11- Незапослена лица према трајању незапослености и полу на крају XI 2011. године**  
*Chart No. 11- Unemployed persons by duration of unemployment and gender in the end of XI 2011*



**T9 UNEMPLOYED PERSONS BY DURATION OF UNEMPLOYMENT AND SEX  
IN THE END OF NOVEMBER 2011**

1-2 године 1-2 years		2-3 године 2-3 years		3-5 године 3-5 years		5-8 година 5-8 years		8-10 година 8-10 years		Преко 10 година Over 10 years	
Укупно Total	Жене Women	Укупно Total	Жене Women	Укупно Total	Жене Women	Укупно Total	Жене Women	Укупно Total	Жене Women	Укупно Total	Жене Women
17.649	9.745	9.201	5.224	9.047	5.127	8.218	4.715	3.434	1.915	5.541	3.455
<b>17.649</b>	<b>9.745</b>	<b>9.201</b>	<b>5.224</b>	<b>9.047</b>	<b>5.127</b>	<b>8.218</b>	<b>4.715</b>	<b>3.434</b>	<b>1.915</b>	<b>5.541</b>	<b>3.455</b>
3.042	1.469	2.034	995	1.419	733	999	537	453	251	788	491
3.241	1.585	1.846	925	1.995	1.028	1.276	691	555	327	1.262	764
2.336	1.152	1.588	764	1.470	779	1.143	627	449	273	1.032	652
5.320	2.648	3.800	1.910	4.116	2.236	3.402	1.879	1.323	802	3.673	2.411
3.978	1.786	2.352	1.138	2.489	1.234	2.097	1.040	622	306	1.559	951
11.741	6.151	7.441	4.048	8.002	4.621	5.830	3.416	2.239	1.312	4.593	2.883
5.355	2.721	2.692	1.316	2.628	1.305	2.174	1.204	1.103	607	1.742	1.077
<b>35.013</b>	<b>17.512</b>	<b>21.753</b>	<b>11.096</b>	<b>22.119</b>	<b>11.936</b>	<b>16.921</b>	<b>9.394</b>	<b>6.744</b>	<b>3.878</b>	<b>14.649</b>	<b>9.229</b>
5.311	2.637	3.732	1.938	4.017	2.176	3.665	2.108	1.995	1.123	3.734	2.589
2.593	1.292	1.457	817	1.332	769	1.073	606	521	286	848	524
5.426	2.840	3.312	1.872	5.033	2.816	3.300	1.957	1.619	951	3.747	2.809
4.432	2.323	3.244	1.699	4.304	2.339	3.260	1.838	1.595	880	2.771	1.899
4.881	2.440	3.039	1.587	3.721	1.914	3.763	1.961	1.949	1.002	3.995	2.458
3.669	1.921	2.092	1.142	2.473	1.294	2.218	1.249	724	398	1.074	704
6.808	3.410	4.704	2.372	7.065	3.790	5.550	3.074	3.592	2.087	8.325	5.697
4.361	2.087	2.838	1.462	3.793	2.010	2.895	1.661	1.617	842	2.987	2.138
<b>37.481</b>	<b>18.950</b>	<b>24.418</b>	<b>12.889</b>	<b>31.738</b>	<b>17.108</b>	<b>25.724</b>	<b>14.454</b>	<b>13.612</b>	<b>7.569</b>	<b>27.481</b>	<b>18.818</b>
2.437	1.318	1.542	853	1.477	875	1.652	1.074	592	357	1.119	852
1.621	815	1.030	592	1.012	557	784	457	305	180	498	328
2.103	1.021	1.167	603	1.637	906	1.304	758	667	432	991	714
2.378	1.065	1.639	729	1.838	965	1.488	811	620	345	1.057	720
8.747	3.877	5.654	2.689	7.355	3.838	5.328	3.057	1.841	1.066	4.568	3.154
2.492	1.152	1.606	776	2.272	1.171	1.817	963	616	356	1.155	726
2.190	1.023	1.651	753	2.161	1.175	1.361	788	310	171	1.149	748
6.169	2.837	5.161	2.416	6.182	3.081	3.807	2.082	1.384	777	3.870	2.421
4.401	2.115	2.872	1.519	3.302	1.870	3.372	2.117	1.167	766	2.359	1.479
<b>32.538</b>	<b>15.223</b>	<b>22.322</b>	<b>10.930</b>	<b>27.236</b>	<b>14.438</b>	<b>20.913</b>	<b>12.107</b>	<b>7.502</b>	<b>4.450</b>	<b>16.766</b>	<b>11.142</b>
<b>965</b>	<b>499</b>	<b>508</b>	<b>259</b>	<b>987</b>	<b>536</b>	<b>1.185</b>	<b>733</b>	<b>486</b>	<b>302</b>	<b>886</b>	<b>666</b>
<b>123.646</b>	<b>61.929</b>	<b>78.202</b>	<b>40.398</b>	<b>91.127</b>	<b>49.145</b>	<b>72.961</b>	<b>41.403</b>	<b>31.778</b>	<b>18.114</b>	<b>65.323</b>	<b>43.310</b>

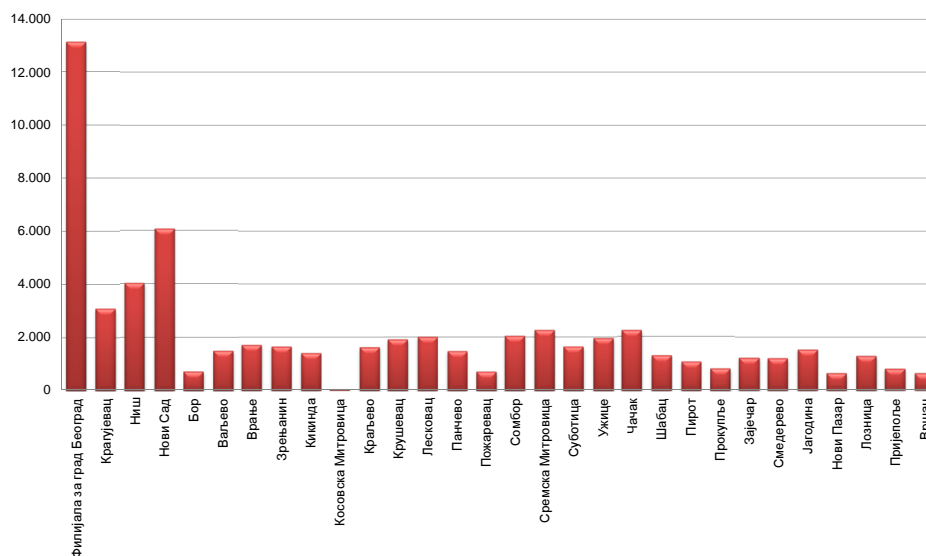
Графикон бр. 11а - Учешће незапослених до 1 године у укупном броју незапослених лица на крају XI 2011 године  
Chart No. 11a - Participation of the unemployed (up to 1 year) by duration of unemployment in the end of XI 2011



**T10 КОРИСНИЦИ НОВЧАНЕ НАКНАДЕ ПО МЕСЕЦИМА И ПОЛУ**

Редни број No	Филијала Branchoffice	Ø 2011.		XI 2010		XII 2010		I 2011		II 2011	
		Укупно Total	Жене Women	Укупно Total	Жене Women	Укупно Total	Жене Women	Укупно Total	Жене Women	Укупно Total	Жене Women
1	Филијала за град Београд	14.932	7.252	14.589	7.199	16.314	8.115	12.848	6.282	13.193	6.419
2	Крагујевац	3.069	1.305	3.084	1.328	3.434	1.507	2.832	1.222	3.812	1.611
3	Ниш	5.788	2.250	5.570	2.145	6.123	2.450	4.862	1.838	4.902	1.899
4	Нови Сад	8.326	3.549	7.686	3.412	8.879	4.019	6.447	2.809	6.154	2.694
5	Бор	1.374	586	1.406	557	1.513	627	1.190	505	1.144	507
6	Ваљево	1.648	740	1.458	647	1.798	753	1.602	685	1.640	706
7	Врање	2.266	764	2.015	627	2.245	708	1.933	557	2.048	621
8	Зрењанин	2.281	1.018	2.251	996	2.442	1.090	1.771	757	1.843	757
9	Кикинда	1.947	733	1.626	654	1.849	756	1.330	571	1.481	627
10	Косовска Митровица	41	13	62	17	82	28	89	37	97	39
11	Краљево	2.376	977	2.301	941	2.565	1.094	2.145	880	2.140	868
12	Крушевац	2.824	1.090	2.442	963	2.646	1.079	2.235	862	2.252	861
13	Лесковац	3.306	1.106	2.955	1.120	3.273	1.271	2.370	833	2.352	810
14	Панчево	3.150	1.239	2.613	1.058	2.972	1.238	1.852	817	1.664	747
15	Пожаревац	1.206	543	1.181	507	1.265	557	1.017	464	987	437
16	Сомбор	3.139	1.235	3.224	1.313	3.745	1.556	2.763	1.109	2.639	1.055
17	Сремска Митровица	3.283	1.354	3.610	1.643	4.031	1.844	2.972	1.266	2.697	1.109
18	Суботица	2.468	995	2.283	976	2.516	1.080	1.974	775	1.892	748
19	Ужице	2.570	1.205	2.295	1.105	2.569	1.228	2.106	997	2.191	1.069
20	Чачак	3.110	1.340	2.751	1.199	3.131	1.420	2.502	1.135	2.513	1.205
21	Шабац	1.606	654	1.403	580	1.567	661	1.273	539	1.287	538
22	Пирот	1.829	635	1.621	554	1.761	635	1.455	502	1.441	525
23	Прокупље	1.538	572	1.239	445	1.364	498	999	356	1.047	371
24	Зајечар	2.093	797	1.852	747	1.714	656	1.838	713	1.717	677
25	Смедерево	1.864	748	1.672	716	1.852	801	1.424	623	1.435	641
26	Јагодина	1.770	726	1.688	732	1.938	864	1.542	677	1.518	683
27	Нови Пазар	546	205	642	257	750	301	454	196	522	215
28	Лозница	1.751	623	1.706	585	1.895	661	1.524	517	1.559	518
29	Пријепоље	1.295	598	1.314	598	1.436	671	1.044	453	1.111	493
30	Вршац	1.041	400	1.055	424	1.214	502	944	364	837	321
Република Србија		84.433	35.251	79.594	34.045	88.883	38.670	69.337	29.341	70.115	29.771

Графикон бр. 12 - Корисници новчане накнаде по филијалама у XI 2011. године  
 Chart No. 12 - Unemployment benefit recipients by branchoffice in XI 2011





**T10 UNEMPLOYMENT BENEFIT RECIPIENTS BY MONTH AND SEX**

III 2011		IV 2011		V 2011		VI 2011		VII 2011		VIII 2011		IX 2011		X 2011		XI 2011		Индекси Index		
Укупно Total	Жене Women	Укупно Total	Жене Women	Укупно Total	Жене Women	Укупно Total	Жене Women	Укупно Total	Жене Women	Укупно Total	Жене Women	Укупно Total	Жене Women	Укупно Total	Жене Women	Укупно Total	Жене Women	XI 2011 / XI 2010	XI 2011 / XII 2010	XI 2011 / X 2011
13.366	6.594	13.237	6.553	12.482	6.216	12.795	6.365	12.763	6.330	12.943	6.481	12.956	6.446	12.878	6.401	13.129	6.565	89,99	80,48	101,95
3.684	1.591	3.641	1.584	3.273	1.449	3.240	1.423	3.172	1.416	3.184	1.424	3.098	1.376	3.054	1.325	3.081	1.339	99,90	89,72	100,88
4.807	1.899	4.739	1.881	4.469	1.796	4.300	1.733	4.148	1.732	4.039	1.732	3.899	1.729	3.814	1.705	4.030	1.752	72,35	65,82	105,66
6.246	2.725	6.524	2.942	6.269	2.898	6.111	2.837	5.727	2.639	5.361	2.497	5.290	2.453	5.289	2.430	6.062	2.852	78,87	68,27	114,62
1.076	488	1.038	460	918	419	881	401	849	402	790	373	734	352	734	359	719	361	51,14	47,52	97,96
1.722	736	1.731	739	1.625	712	1.564	683	1.427	625	1.403	611	1.510	678	1.507	666	1.491	628	102,26	82,93	98,94
2.071	656	2.117	684	2.059	696	2.110	733	2.052	724	1.918	686	1.866	662	1.775	619	1.687	594	83,72	75,14	95,04
1.880	734	1.825	734	1.714	705	1.971	726	1.903	703	1.833	669	1.694	654	1.676	694	1.627	682	72,28	66,63	97,08
1.493	607	1.495	611	1.405	579	1.604	590	1.570	579	1.576	584	1.464	542	1.362	526	1.387	538	85,30	75,01	101,84
92	37	93	34	89	32	81	29	82	29	70	21	57	21	55	20	56	21	90,32	68,29	101,82
2.114	903	2.051	890	2.006	902	1.922	881	1.790	819	1.791	810	1.718	816	1.583	754	1.597	762	69,40	62,26	100,88
2.306	895	2.250	914	2.112	903	2.065	909	1.994	888	1.879	854	1.801	816	1.920	875	1.898	884	77,72	71,73	98,85
2.443	844	2.334	839	2.097	760	1.964	727	1.996	743	2.022	735	2.021	733	1.989	739	2.001	751	67,72	61,14	100,60
1.630	703	1.705	741	1.455	628	1.265	543	1.406	587	1.505	636	1.353	576	1.209	514	1.469	653	56,22	49,43	121,51
1.056	494	1.003	463	905	438	850	410	784	383	749	379	700	343	684	326	707	341	59,86	55,89	103,36
2.631	1.061	2.681	1.111	2.512	1.012	2.520	994	2.338	900	2.256	864	2.120	821	1.829	716	2.031	821	63,00	54,23	111,04
2.608	1.047	2.517	1.063	2.250	991	2.108	930	2.192	1.016	2.189	1.045	2.108	993	2.097	1.002	2.257	1.072	62,52	55,99	107,63
1.883	750	1.776	699	1.739	724	1.847	732	1.756	729	1.732	724	1.618	705	1.599	705	1.640	740	71,84	65,18	102,56
2.163	1.086	2.140	1.092	1.999	1.041	1.969	1.033	1.958	1.041	1.951	1.010	1.983	1.039	1.998	1.055	1.948	1.020	84,88	75,83	97,50
2.542	1.257	2.612	1.329	2.425	1.242	2.350	1.209	2.439	1.305	2.501	1.357	2.316	1.222	2.252	1.166	2.226	1.136	80,92	71,10	98,85
1.278	524	1.295	536	1.247	522	1.279	522	1.238	527	1.204	541	1.194	537	1.204	541	1.294	570	92,23	82,58	107,48
1.398	494	1.327	469	1.250	464	1.179	469	1.158	460	1.069	421	1.033	416	1.046	416	1.074	434	66,26	60,99	102,68
1.047	378	994	360	923	342	892	339	817	326	846	346	840	344	813	337	809	344	65,29	59,31	99,51
1.649	676	1.627	673	1.483	617	1.402	598	1.268	548	1.227	552	1.203	519	1.181	513	1.176	515	63,50	68,61	99,58
1.427	640	1.375	612	1.293	593	1.270	587	1.236	575	1.268	613	1.144	569	1.146	569	1.173	610	70,16	63,34	102,36
1.549	704	1.602	703	1.388	606	1.521	663	1.429	629	1.474	659	1.498	680	1.438	620	1.491	637	88,33	76,93	103,69
551	222	603	253	539	224	537	224	525	222	577	256	567	250	602	236	631	241	98,29	84,13	104,82
1.540	513	1.467	495	1.353	466	1.316	469	1.323	495	1.302	524	1.331	553	1.316	552	1.261	491	73,92	66,54	95,82
1.096	474	1.010	429	956	432	917	440	849	420	859	424	783	391	767	401	766	407	58,30	53,34	99,87
839	312	835	314	771	299	728	288	679	285	653	269	635	275	626	272	605	267	57,35	49,84	96,65
70.187	30.044	69.644	30.207	65.006	28.708	64.558	28.487	62.868	28.077	62.171	28.097	60.534	27.511	59.443	27.054	61.323	28.028	77,04	68,99	103,16

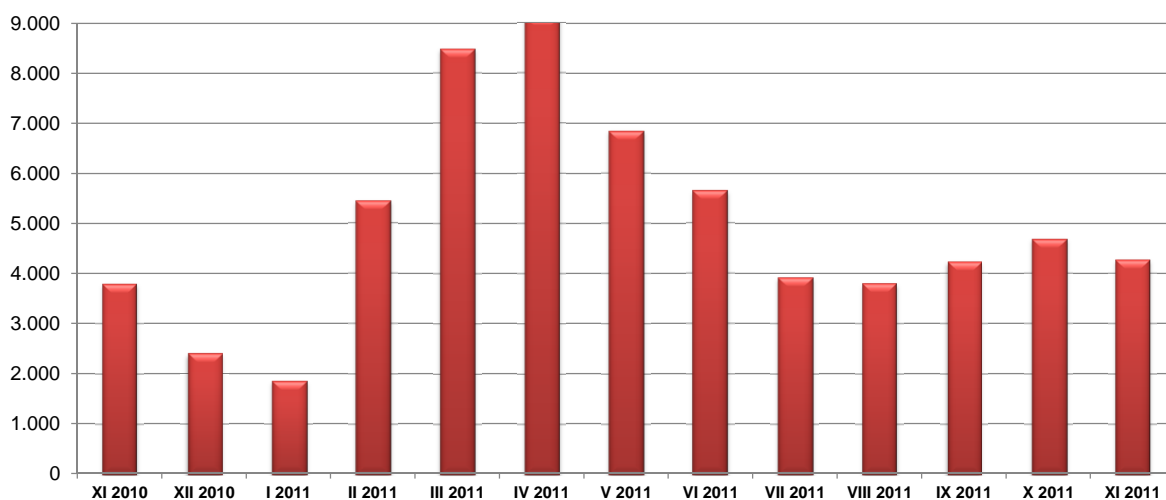
Графикон бр. 12 а- Корисници новчане накнаде и незапслени по месецима у периоду XI 2010. - XI 2011. године  
 Chart No. 12 a- Unemployment benefit recipients by month in period XI 2010 - XI 2011



## T11 ПРИЈАВЉЕНЕ ПОТРЕБЕ ЗА ЗАПОШЉАВАЊЕМ ПО МЕСЕЦИМА

Редни број <i>No</i>	Област <i>County</i>	Ø 2011	XI 2010	XII 2010	I 2011	II 2011	III 2011
1	Београдска област	864	1.537	760	489	757	1.350
<b>Београдски регион</b>		<b>864</b>	<b>1.537</b>	<b>760</b>	<b>489</b>	<b>757</b>	<b>1.350</b>
2	Северно - бачка	86	25	52	45	249	188
3	Средње - банатска	25	113	25	21	14	79
4	Северно - банатска	33	69	126	32	96	620
5	Јужно - банатска	90	61	28	17	227	216
6	Западно - бачка	132	92	41	58	104	166
7	Јужно - бачка	311	200	230	114	288	403
8	Сремска	138	95	88	114	231	383
<b>Регион Војводине</b>		<b>813</b>	<b>655</b>	<b>590</b>	<b>401</b>	<b>1.209</b>	<b>2.055</b>
9	Мачванска	134	216	79	138	226	409
10	Колубарска	409	160	17	24	167	343
11	Шумадијска	482	105	50	92	752	478
12	Поморавска	268	114	116	60	141	311
13	Златиборска	135	113	63	99	460	878
14	Моравичка	85	79	65	121	304	225
15	Рашка	70	88	103	80	214	546
16	Расинска	57	120	113	69	407	113
<b>Регион Шумадије и Западне Србије</b>		<b>1.638</b>	<b>995</b>	<b>606</b>	<b>683</b>	<b>2.671</b>	<b>3.303</b>
17	Подунавска	81	44	59	32	119	114
18	Браничевска	24	20	10	28	160	278
19	Борска	54	52	119	27	52	242
20	Зајечарска	115	21	13	15	19	300
21	Нишавска	143	119	135	88	77	387
22	Топличка	25	17	12	23	51	47
23	Пиротска	24	133	69	28	84	158
24	Јабланичка	30	57	13	11	133	156
25	Пчињска	228	142	16	31	115	88
<b>Регион Јужне и Источне Србије</b>		<b>723</b>	<b>605</b>	<b>446</b>	<b>283</b>	<b>810</b>	<b>1.770</b>
<b>Регион Косово и Метохија</b>		<b>4</b>	<b>0</b>	<b>0</b>	<b>1</b>	<b>0</b>	<b>3</b>
<b>Република Србија</b>		<b>4.042</b>	<b>3.792</b>	<b>2.402</b>	<b>1.857</b>	<b>5.447</b>	<b>8.481</b>

**Графикон бр. 13 - Пријављене потребе за запошљавањем у периоду XI 2010 - XI 2011**  
*Chart No. 13 - Requests for jobmatching services in vacancy filling in period XI 2010 - XI 2011*



**T11 REQUESTS FOR JOBMATCHING SERVICES IN VACANCY FILLING BY MONTHS**

IV 2011	V 2011	VI 2011	VII 2011	VIII 2011	IX 2011	X 2011	XI 2011	Индекс <i>Index</i>
								XI 2011 / XI 2010
1.544	1.265	1.781	773	841	888	1.245	1.027	66,82
<b>1.544</b>	<b>1.265</b>	<b>1.781</b>	<b>773</b>	<b>841</b>	<b>888</b>	<b>1.245</b>	<b>1.027</b>	<b>66,82</b>
347	194	63	50	102	222	114	54	216,00
259	50	87	65	39	57	80	93	82,30
366	95	66	47	36	59	114	77	111,59
227	229	218	163	58	73	39	107	175,41
462	58	120	61	73	150	60	68	73,91
394	155	441	272	248	336	525	591	295,50
321	134	150	189	135	177	60	77	81,05
<b>2.376</b>	<b>915</b>	<b>1.145</b>	<b>847</b>	<b>691</b>	<b>1.074</b>	<b>992</b>	<b>1.067</b>	<b>162,90</b>
565	265	258	255	166	158	288	115	53,24
373	260	278	64	216	107	96	302	188,75
519	1.021	297	628	253	266	279	370	352,38
341	243	133	102	85	252	103	154	135,09
371	1.283	196	154	130	190	176	100	88,50
290	65	89	200	113	154	74	129	163,29
510	182	257	120	204	83	335	185	210,23
591	61	260	57	42	168	200	100	83,33
<b>3.560</b>	<b>3.380</b>	<b>1.768</b>	<b>1.580</b>	<b>1.209</b>	<b>1.378</b>	<b>1.551</b>	<b>1.455</b>	<b>146,23</b>
356	52	102	58	82	147	40	56	127,27
173	64	132	107	89	50	247	99	495,00
217	125	81	202	249	240	66	128	246,15
107	258	36	42	92	20	12	26	123,81
349	205	266	164	314	287	221	254	213,45
68	158	82	6	12	7	9	61	358,82
159	21	78	70	116	47	229	29	21,80
6	68	28	16	57	49	24	34	59,65
131	325	147	54	52	46	45	37	26,06
<b>1.566</b>	<b>1.276</b>	<b>952</b>	<b>719</b>	<b>1.063</b>	<b>893</b>	<b>893</b>	<b>724</b>	<b>119,67</b>
<b>79</b>	<b>2</b>	<b>0</b>	<b>0</b>	<b>0</b>	<b>1</b>	<b>0</b>	<b>0</b>	
<b>9.125</b>	<b>6.838</b>	<b>5.646</b>	<b>3.919</b>	<b>3.804</b>	<b>4.234</b>	<b>4.681</b>	<b>4.273</b>	<b>112,68</b>

**T12 НОВОПРИЈАВЉЕНИ ПО МЕСЕЦИМА И ПОЛУ**

Редни број No	Област County	Ø 2011	XI 2010		XII 2010		I 2011		II 2011		III 2011		IV 2011	
			Укупно Total	Жене Women	Укупно Total	Жене Women	Укупно Total	Жене Women	Укупно Total	Жене Women	Укупно Total	Жене Women	Укупно Total	Жене Women
1	Београдска област	7.267	7.683	4.119	7.297	3.779	7.781	3.930	7.185	3.693	8.401	4.359	6.252	3.333
<b>Београдски регион</b>		<b>7.267</b>	<b>7.683</b>	<b>4.119</b>	<b>7.297</b>	<b>3.779</b>	<b>7.781</b>	<b>3.930</b>	<b>7.185</b>	<b>3.693</b>	<b>8.401</b>	<b>4.359</b>	<b>6.252</b>	<b>3.333</b>
2	Северно - бачка	1.103	1.117	496	987	415	1.177	553	1.060	476	1.277	535	896	401
3	Средње - банатска	1.462	1.498	756	1.647	720	1.771	773	1.605	713	1.978	850	1.268	575
4	Северно - банатска	918	913	445	871	411	1.022	411	1.022	405	1.067	472	692	312
5	Јужно - банатска	1.600	1.775	849	1.471	681	1.484	673	1.605	709	1.776	820	1.343	621
6	Западно - бачка	1.142	1.143	534	1.089	482	1.226	527	1.278	606	1.323	538	1.114	469
7	Јужно - бачка	3.800	4.086	2.122	4.279	2.131	4.412	2.136	4.205	2.059	4.519	2.187	3.330	1.716
8	Сремска	1.783	1.786	863	1.688	741	1.890	814	1.868	848	1.832	827	1.286	599
<b>Регион Војводине</b>		<b>11.808</b>	<b>12.318</b>	<b>6.065</b>	<b>12.032</b>	<b>5.581</b>	<b>12.982</b>	<b>5.887</b>	<b>12.643</b>	<b>5.816</b>	<b>13.772</b>	<b>6.229</b>	<b>9.929</b>	<b>4.693</b>
9	Мачванска	1.532	1.483	703	1.504	611	1.527	654	1.536	677	1.773	804	1.504	699
10	Колубарска	756	1.040	523	807	387	938	395	895	434	950	432	679	302
11	Шумадијска	1.538	1.529	768	1.555	723	2.388	1.025	1.903	822	1.887	862	1.340	651
12	Поморавска	1.045	1.069	556	1.044	476	1.061	484	1.082	475	1.157	522	842	409
13	Златиборска	1.541	1.717	827	1.828	808	2.249	1.068	1.957	907	2.034	1.000	1.315	630
14	Моравичка	1.108	1.084	552	1.215	607	1.219	621	1.229	621	1.251	623	762	383
15	Рашка	1.541	1.746	888	1.949	934	2.077	915	1.996	956	2.008	938	1.540	748
16	Расинска	1.109	1.095	539	1.309	615	1.287	588	1.377	591	1.343	615	921	446
<b>Регион Шумадије и Западне Србије</b>		<b>10.171</b>	<b>10.763</b>	<b>5.356</b>	<b>11.211</b>	<b>5.161</b>	<b>12.746</b>	<b>5.750</b>	<b>11.975</b>	<b>5.483</b>	<b>12.403</b>	<b>5.796</b>	<b>8.903</b>	<b>4.268</b>
17	Подунавска	920	964	429	916	440	1.039	441	1.152	492	1.224	527	831	383
18	Браничевска	701	613	310	564	280	637	302	929	428	851	403	548	260
19	Борска	647	669	314	763	337	743	369	672	303	743	307	506	225
20	Зајечарска	667	733	318	880	395	687	289	805	353	792	331	580	270
21	Нишавска	2.536	2.547	1.210	2.595	1.086	2.658	1.206	2.406	1.083	2.603	1.134	2.289	1.101
22	Топличка	619	613	280	670	259	848	362	1.174	507	1.106	475	661	299
23	Пиротска	604	689	334	652	291	653	281	685	298	619	257	511	223
24	Јабланичка	1.562	1.854	857	1.747	744	1.830	752	1.861	773	1.655	714	1.163	536
25	Пчињска	1.391	1.957	876	2.035	918	2.010	928	2.176	1.005	2.360	1.022	1.340	624
<b>Регион Јужне и Источне Србије</b>		<b>9.646</b>	<b>10.639</b>	<b>4.928</b>	<b>10.822</b>	<b>4.750</b>	<b>11.105</b>	<b>4.930</b>	<b>11.860</b>	<b>5.242</b>	<b>11.953</b>	<b>5.170</b>	<b>8.429</b>	<b>3.921</b>
<b>Регион Косово и Метохија</b>		<b>156</b>	<b>170</b>	<b>93</b>	<b>309</b>	<b>159</b>	<b>202</b>	<b>110</b>	<b>157</b>	<b>66</b>	<b>166</b>	<b>76</b>	<b>139</b>	<b>70</b>
<b>Република Србија</b>		<b>39.048</b>	<b>41.573</b>	<b>20.561</b>	<b>41.671</b>	<b>19.430</b>	<b>44.816</b>	<b>20.607</b>	<b>43.820</b>	<b>20.300</b>	<b>46.695</b>	<b>21.630</b>	<b>33.652</b>	<b>16.285</b>

**T13 ЗАПОСЛЕНИ СА ЕВИДЕНЦИЈЕ ПО МЕСЕЦИМА И ПОЛУ**

Редни број No	Област County	Ø 2011	XI 2010		XII 2010		I 2011		II 2011		III 2011		IV 2011	
			Укупно Total	Жене Women	Укупно Total	Жене Women	Укупно Total	Жене Women	Укупно Total	Жене Women	Укупно Total	Жене Women	Укупно Total	Жене Women
1	Београдска област	3.423	3.915	2.277	3.924	2.301	2.810	1.648	3.772	2.201	4.665	2.594	4.144	2.010
<b>Београдски регион</b>		<b>3.423</b>	<b>3.915</b>	<b>2.277</b>	<b>3.924</b>	<b>2.301</b>	<b>2.810</b>	<b>1.648</b>	<b>3.772</b>	<b>2.201</b>	<b>4.665</b>	<b>2.594</b>	<b>4.144</b>	<b>2.010</b>
2	Северно - бачка	263	328	207	196	118	200	105	279	142	269	127	272	112
3	Средње - банатска	323	316	191	262	166	435	268	282	172	376	183	368	162
4	Северно - банатска	262	260	140	263	126	201	101	280	132	362	150	269	110
5	Јужно - банатска	357	430	211	322	187	271	151	413	266	423	222	412	211
6	Западно - бачка	270	296	183	286	165	215	142	285	173	340	191	240	127
7	Јужно - бачка	1.161	1.557	873	1.285	740	689	416	1.247	638	1.506	696	1.313	601
8	Сремска	425	562	290	391	226	348	182	463	241	447	225	493	209
<b>Регион Војводине</b>		<b>3.061</b>	<b>3.749</b>	<b>2.095</b>	<b>3.005</b>	<b>1.728</b>	<b>2.359</b>	<b>1.365</b>	<b>3.249</b>	<b>1.764</b>	<b>3.723</b>	<b>1.794</b>	<b>3.367</b>	<b>1.532</b>
9	Мачванска	471	426	194	409	206	336	195	461	265	450	223	626	247
10	Колубарска	239	206	116	163	97	148	83	221	138	236	140	206	87
11	Шумадијска	475	515	310	460	252	341	203	481	294	553	274	557	277
12	Поморавска	305	310	182	240	129	221	115	214	140	347	219	340	158
13	Златиборска	460	500	297	448	249	334	202	468	261	393	216	489	210
14	Моравичка	280	277	148	283	147	258	141	323	192	320	167	310	169
15	Рашка	350	403	210	366	209	371	219	444	191	378	195	465	229
16	Расинска	306	366	201	336	207	344	219	320	191	308	181	242	122
<b>Регион Шумадије и Западне Србије</b>		<b>2.887</b>	<b>3.003</b>	<b>1.658</b>	<b>2.705</b>	<b>1.496</b>	<b>2.353</b>	<b>1.377</b>	<b>2.932</b>	<b>1.672</b>	<b>2.985</b>	<b>1.615</b>	<b>3.235</b>	<b>1.499</b>
17	Подунавска	207	219	136	177	106	147	92	209	112	265	120	279	108
18	Браничевска	191	175	96	135	76	119	87	125	76	145	99	159	79
19	Борска	196	200	102	259	109	170	100	138	77	146	74	189	82
20	Зајечарска	165	126	75	155	101	125	72	139	86	122	63	198	105
21	Нишавска	678	736	391	578	337	498	284	747	407	732	371	741	353
22	Топличка	194	247	126	225	139	169	76	222	145	203	112	189	79
23	Пиротска	184	216	104	224	124	151	79	250	145	230	89	208	78
24	Јабланичка	276	403	224	289	169	256	142	282	156	363	186	326	125
25	Пчињска	239	244	130	274	184	195	98	290	142	331	175	313	156
<b>Регион Јужне и Источне Србије</b>		<b>2.331</b>	<b>2.566</b>	<b>1.384</b>	<b>2.316</b>	<b>1.345</b>	<b>1.830</b>	<b>1.030</b>	<b>2.402</b>	<b>1.346</b>	<b>2.537</b>	<b>1.289</b>	<b>2.602</b>	<b>1.165</b>
<b>Регион Косово и Метохија</b>		<b>14</b>	<b>36</b>	<b>22</b>	<b>42</b>	<b>25</b>	<b>31</b>	<b>14</b>	<b>29</b>	<b>24</b>	<b>19</b>	<b>14</b>	<b>31</b>	<b>22</b>
<b>Република Србија</b>		<b>11.716</b>	<b>13.269</b>	<b>7.436</b>	<b>11.992</b>	<b>6.895</b>	<b>9.383</b>	<b>5.434</b>	<b>12.384</b>	<b>7.007</b>	<b>13.929</b>	<b>7.306</b>	<b>13.379</b>	<b>6.228</b>

**T12 NEWLY REGISTERED PERSONS BY MONTHS AND SEX**

V 2011		VI 2011		VII 2011		VIII 2011		IX 2011		X 2011		XI 2011		Индексы Index		
Укпно Total	Жене Women	Укпно Total	Жене Women	Укпно Total	Жене Women	Укпно Total	Жене Women	Укпно Total	Жене Women	Укпно Total	Жене Women	Укпно Total	Жене Women	XI 2011 / XI 2010	XI 2011 / XII 2010	XI 2011 / X 2011
6.462	3.451	6.920	3.629	6.569	3.583	7.461	4.043	8.087	4.462	7.807	4.259	7.837	4.254	102,00	107,40	100,38
6.462	3.451	6.920	3.629	6.569	3.583	7.461	4.043	8.087	4.462	7.807	4.259	7.837	4.254	102,00	107,40	100,38
1.220	490	1.120	525	1.005	519	1.366	678	1.171	598	1.134	573	1.183	589	105,91	119,86	104,32
1.595	662	1.486	696	1.414	703	1.467	769	1.591	793	1.457	719	1.479	698	98,73	89,80	101,51
1.185	492	1.058	488	1.026	456	1.109	532	1.068	558	975	460	997	448	109,20	114,47	102,26
1.404	713	1.738	847	1.498	762	1.889	947	1.826	887	1.727	797	1.663	808	93,69	113,05	96,29
810	373	1.019	438	1.095	521	1.215	631	1.141	507	1.115	522	1.210	560	105,86	111,11	108,52
3.432	1.687	3.615	1.807	3.266	1.679	3.882	1.989	4.042	2.081	3.952	2.060	4.013	2.060	98,21	93,78	101,54
1.475	704	1.998	936	1.700	830	2.037	1.006	2.032	1.017	1.785	881	1.752	797	98,10	103,79	98,15
11.121	5.121	12.034	5.737	11.004	5.470	12.965	6.552	12.871	6.441	12.145	6.012	12.297	5.960	99,83	102,20	101,25
1.551	731	1.681	765	1.486	718	1.675	823	1.902	910	1.666	780	1.657	769	111,73	110,17	99,46
667	344	718	339	725	359	831	432	942	433	753	387	644	326	61,92	79,80	85,52
1.278	616	1.481	704	1.335	663	1.533	756	1.432	672	1.447	731	1.602	770	104,77	103,02	110,71
963	478	1.087	546	1.011	539	1.096	576	1.032	468	1.168	567	1.158	571	108,33	110,92	99,14
1.326	677	1.435	731	1.201	589	1.618	814	1.627	860	1.363	655	1.552	792	90,39	84,90	113,87
937	484	971	489	826	419	970	486	857	424	972	492	1.024	533	94,46	84,28	105,35
1.377	661	1.496	738	1.319	707	1.586	731	1.680	804	1.563	780	1.561	730	89,40	80,09	99,87
906	450	976	462	944	489	1.088	565	1.023	524	1.025	520	1.148	550	104,84	87,70	112,00
9.005	4.441	9.845	4.774	8.847	4.483	10.397	5.183	10.495	5.095	9.957	4.912	10.346	5.041	96,13	92,28	103,91
897	444	856	412	875	458	1.039	568	901	458	841	417	811	393	84,13	88,54	96,43
495	257	574	275	502	255	691	332	695	331	644	327	657	306	107,18	116,49	102,02
518	235	624	284	498	216	647	289	655	311	490	236	655	324	97,91	85,85	133,67
606	273	726	332	583	286	717	331	691	334	720	330	832	401	113,51	94,55	115,56
3.035	1.449	3.091	1.489	2.625	1.339	2.647	1.292	2.872	1.405	3.100	1.487	2.789	1.313	109,50	107,48	89,97
545	277	674	316	479	222	535	244	571	281	505	220	578	248	94,29	86,27	114,46
531	240	583	257	439	198	496	218	589	255	551	252	539	246	78,23	82,67	97,82
1.201	574	1.298	582	1.219	584	1.260	566	1.417	628	1.769	780	1.927	788	103,94	110,30	108,93
1.358	659	1.315	621	1.036	489	1.184	553	1.544	704	1.406	608	1.466	664	74,91	72,04	104,27
9.186	4.408	9.741	4.568	8.256	4.047	9.216	4.393	9.935	4.707	10.026	4.657	10.254	4.683	96,38	94,75	102,27
140	63	191	97	145	74	111	49	156	83	115	69	141	69	82,94	45,63	122,61
<b>35.915</b>	<b>17.484</b>	<b>38.731</b>	<b>18.805</b>	<b>34.821</b>	<b>17.657</b>	<b>40.150</b>	<b>20.220</b>	<b>41.544</b>	<b>20.788</b>	<b>40.050</b>	<b>19.909</b>	<b>40.875</b>	<b>20.007</b>	<b>98,32</b>	<b>98,09</b>	<b>102,06</b>

**T13 PERSONS RECRUITED FROM THE UNEMPLOYMENT REGISTER BY MONTHS AND SEX**

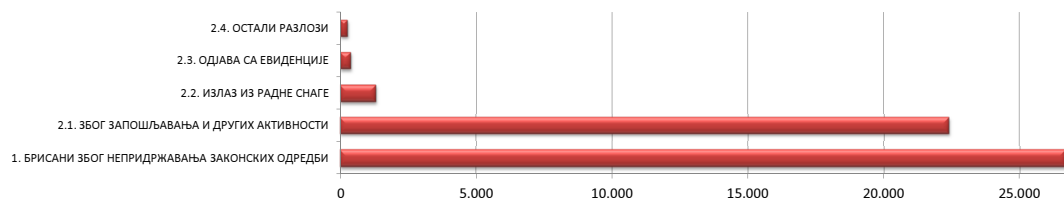
V 2011		VI 2011		VII 2011		VIII 2011		IX 2011		X 2011		XI 2011		Индексы Index		
Укпно Total	Жене Women	Укпно Total	Жене Women	Укпно Total	Жене Women	Укпно Total	Жене Women	Укпно Total	Жене Women	Укпно Total	Жене Women	Укпно Total	Жене Women	XI 2011 / XI 2010	XI 2011 / XII 2010	XI 2011 / X 2011
3.874	1.934	4.672	2.322	3.870	1.990	4.013	1.907	4.281	2.452	5.102	2.666	4.489	2.517	114,66	114,40	87,99
3.874	1.934	4.672	2.322	3.870	1.990	4.013	1.907	4.281	2.452	5.102	2.666	4.489	2.517	114,66	114,40	87,99
375	139	432	216	325	151	396	207	396	202	411	204	470	244	143,29	239,80	114,36
388	185	553	242	519	232	416	218	415	211	424	242	509	242	161,08	194,27	120,05
306	109	335	122	296	120	310	130	386	182	428	214	408	214	156,92	155,13	95,33
534	216	549	287	475	245	436	214	451	247	523	287	628	305	146,05	195,03	120,08
370	203	327	175	372	172	345	184	369	196	599	339	387	215	130,74	135,31	64,61
1.420	632	1.412	745	1.406	722	1.458	730	1.803	1.035	2.026	1.113	1.826	1.112	117,28	142,10	90,13
554	280	754	347	510	250	521	286	671	402	814	410	669	348	119,04	171,10	82,19
3.947	1.764	4.362	2.134	3.903	1.892	3.882	1.969	4.491	2.475	5.225	2.809	4.897	2.680	130,62	162,96	93,72
796	308	792	378	584	282	563	279	722	381	757	387	655	345	153,76	160,15	86,53
413	157	322	157	529	296	218	124	298	169	352	216	497	285	241,26	304,91	141,19
633	314	910	560	719	407	1.164	736	1.035	654	1.226	730	950	567	184,47	206,52	77,49
406	196	426	194	401	166	437	213	481	281	457	228	464	228	149,68	193,33	101,53
629	233	591	312	652	313	596	308	660	391	695	344	614	323	122,80	137,05	88,35
372	187	436	193	336	172	443	222	418	264	519	294	524	298	189,17	185,16	100,96
756	368	592	306	543	249	538	228	629	324	555	270	491	258	121,84	134,15	88,47
395	178	573	271	514	218	391	200	443	253	574	293	719	352	196,45	213,99	125,26
4.400	1.941	4.642	2.371	4.278	2.103	4.350	2.310	4.686	2.717	5.135	2.762	4.914	2.656	163,64	181,66	95,70
297	128	356	176	316	138	255	115	328	201	291	154	254	152	115,98	143,50	87,29
343	125	185	91	182	83	215	100	242	148	372	194	319	171	182,29	236,30	85,75
283	140	339	159	327	177	491	164	384	161	269	116	266	150	133,00	102,70	98,88
323	123	237	129	268	132	275	129	229	122	246	122	251	127	199,21	161,94	102,03
1.065	522	1.061	514	989	502	1.178	649	1.017	583	1.211	690	984	525	133,70	170,24	81,26
406	171	293	171	299	150	259	114	188	116	412	189	284	138	114,98	126,22	68,93
264	99	312	104	216	100	177	79	213	132	193	93	314	114	145,37	140,18	162,69
326	140	553	289	305	149	375	147	436	244	490	257	552	248	136,97	191,00	112,65
278	132	539	208	436	181	334	177	374	208	421	191	375	175	153,69	136,86	89,07
3.585	1.580	3.875	1.841	3.338	1.612	3.559	1.674	3.411	1.915	3.905	2.006	3.599	1.800	140,26	155,40	92,16
101	66	62	22	36	21	30	18	61	45	48	22	39	19	0,00	92,86	81,25
<b>15.907</b>	<b>7.285</b>	<b>17.613</b>	<b>8.690</b>	<b>15.425</b>	<b>7.618</b>	<b>15.834</b>	<b>7.878</b>	<b>16.930</b>	<b>9.604</b>	<b>19.415</b>	<b>10.265</b>	<b>17.938</b>	<b>9.672</b>	<b>135,19</b>	<b>149,58</b>	<b>92,39</b>

**T14 БРИСАНИ И ПРЕСТАНАК ВОЂЕЊА ЕВИДЕНЦИЈЕ ПРЕМА РАЗЛОЗИМА И ТРАЈАЊУ НЕЗАПОСЛЕНОСТИ  
ТОКОМ НОВЕМБРА 2011. ГОДИНЕ**

Разлози брисања и престанка вођења евиденције	Укупно <i>Total</i>		Трајање незапослености			
	Укупно <i>Total</i>	Жене <i>Women</i>	До 3 месеца <i>to 3 months</i>	3-6 месеци <i>3-6 months</i>	6-9 месеци <i>6-9 months</i>	9-12 месеци <i>9-12 months</i>
<b>УКУПНО</b>	<b>51.003</b>	<b>24.991</b>	<b>11.768</b>	<b>7.238</b>	<b>5.611</b>	<b>4.323</b>
<b>1. БРИСАНИ ЗБОГ НЕПРИДРЖАВАЊА ЗАКОНСКИХ ОДРЕДБИ</b>	<b>26.688</b>	<b>12.787</b>	<b>6.055</b>	<b>3.800</b>	<b>3.013</b>	<b>2.152</b>
1.1. Када незапослено лице одбије рад на привременим и повременим пословима	0	0	0	0	0	0
1.2. Када незапослено лице на евиденцији Националне службе обавља рад без уговора о раду код послодавца	1	0	0	0	0	0
1.3. Када се незапослено лице неоправдано не јави, или се не одазове на позив организације за запошљавање	22.204	10.738	2.725	3.595	2.732	2.041
1.4. Када незапослено лице на захтев Националне службе не достави доказ о активном тржењу посла	189	86	2	3	104	12
1.5. Када се незапослено лице не јави послодавцу коме га је упутила Национална служба	28	19	4	4	6	2
1.6. Када незапослено лице одбије додатно образовање и обуку	81	55	36	17	3	5
1.7. Када незапослено лице својом кривицом прекине, односно не заврши додатно образовање и обуку	29	13	5	11	4	4
1.8. Када незапослено лице одбије да прихвати понуђено учешће у програму активних мера за запошљавање	226	135	127	33	9	12
1.9. Када се незапослено лице не одазове на индивидуални разговор	3.888	1.705	3.151	134	154	72
1.10. Када се незапослено лице не одазове на групни разговор	1	1	1	0	0	0
1.11. Када незапослено лице одбије да прихвати понуђено одговарајуће запослење	37	31	3	3	0	4
1.12 MOR - када незапослено лице одбије да прихвати понуђено учешће у програму Пројекта	0	0	0	0	0	0
1.13 YEM - када незапослено лице одбије да прихвати понуђено учешће у програму Пројекта	4	4	1	0	1	0
1.14 PRO - када незапослено лице одбије да прихвати понуђено учешће у програму Пројекта	0	0	0	0	0	0
<b>2. ПРЕСТАНАК ВОЂЕЊА ЕВИДЕНЦИЈЕ</b>	<b>24.315</b>	<b>12.204</b>	<b>5.713</b>	<b>3.438</b>	<b>2.598</b>	<b>2.171</b>
<b>2.1. ЗБОГ ЗАПОШЉАВАЊА И ДРУГИХ АКТИВНОСТИ</b>	<b>22.394</b>	<b>11.290</b>	<b>5.440</b>	<b>3.287</b>	<b>2.485</b>	<b>2.022</b>
2.1.1 Када незапослено лице заснује пуни радни однос са пуним радним временом на неодређено време	4.511	2.438	780	630	609	478
2.1.2. Када незапослено лице заснује пуни радни однос са пуним радним временом на одређено време	9.151	5.110	2.735	1.459	950	789
2.1.3. Када незап. лице оснује предузеће или радњу, или почне да се бави пољ. као јединим или основним занимањем и обавезно је на осигурање по основу катастарског прихода	128	41	45	18	9	8
2.1.4. Када незапослено лице оснује самосталну делатност средствима НСЗ	227	67	23	21	20	24
2.1.5. Када незапослено лице оде на рад у иностранство, а не поднесе захтев за посредовањем у Србији	0	0	0	0	0	0
2.1.6. Када незапослено лице заснује пуни радни однос са непуним радним временом на одређено време	311	232	85	60	43	23
2.1.7. Када незапослено лице заснује пуни радни однос са непуним рад. временом на неодређено време	65	53	20	11	8	10
2.1.8. Привремени и повремени послови	8.001	3.349	1752	1088	846	690
<b>2.2. ИЗЛАЗ ИЗ РАДНЕ СНАГЕ</b>	<b>1.290</b>	<b>517</b>	<b>102</b>	<b>100</b>	<b>71</b>	<b>103</b>
2.2.1. Када незапослено лице у складу са одговарајућим законским прописима постане потпуно неспособно за рад	28	13	5	2	2	1
2.2.2. Када незапослено лице ступи на издржавање казне затвора, или буде примљено у установу ради изречене мере безбедности, васпитне или заштитне мере, у трајању дужем од 6 месеци	8	0	2	1	1	0
2.2.3. У другим случајевима предвиђеним законом или другим општим актом	236	100	43	24	17	14
2.2.4. Када незапослено лице наврши 65 година живота	173	17	3	6	11	9
2.2.5. Када незапослено лице испуни услове за остваривање права на старосну пензију, или оствари право на породичну или инвалидску пензију	765	353	25	60	32	75
2.2.6. Када незапослено лице стекне својство редовног ученика или студента више школе или основних студија	38	24	16	4	5	0
2.2.9 Када је незапослено лице на одслужењу или дослужењу војног рока	24	5	5	0	3	2
2.2.10 Када је незапослено лице на издржавању казне затвора, изреченој мери безбедности, васпитној или заштитној мери у трајању до шест месеци	16	3	2	3	0	2
2.2.11 У случају када је незапослени или његов бранич друг упућен на рад у иностранство у оквиру међународно-техничке или просветно-културне сарадње у дипломатска, конзуларна и друга представништва	2	2	1	0	0	0
<b>2.3. ОДЈАВА СА ЕВИДЕНЦИЈЕ</b>	<b>379</b>	<b>227</b>	<b>133</b>	<b>19</b>	<b>20</b>	<b>22</b>
2.3.1 Када се незапослено лице само одјави са евиденције организације за запошљавање	379	227	133	19	20	22
<b>2.4. ОСТАЛИ РАЗЛОЗИ</b>	<b>252</b>	<b>170</b>	<b>38</b>	<b>32</b>	<b>22</b>	<b>24</b>
2.4.1 У случају смрти незапосленог лица	51	17	4	6	4	2
2.4.2 У случају пресељења незапосленог лица	201	153	34	26	18	22
2.4.3 Када незапосленим страном држављанину и лицу без држављанства престане одобрење за стални или привремени боравак	0	0	0	0	0	0

Графикон бр. 14 - Брисани и престанак вођења евиденције према разлозима на крају XI 2011

Chart No. 14 - Persons deleted from the register and discontinued record keeping by reasons in the end of XI 2011

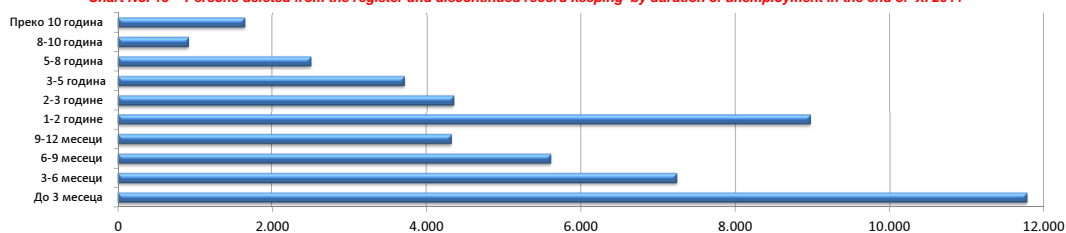


**T14 PERSONS DELETED FROM THE UNEMPLOYMENT REGISTER AND DISCONTINUED RECORD KEEPING BY REASONS AND DURATION OF UNEMPLOYMENT DURING NOVEMBER OF 2011**

Duration of unemployment						Reasons for deletion from the unemployment register and discontinued record keeping
1-2 године 1-2 years	2-3 године 2-3 years	3-5 године 3-5 years	5-8 година 5-8 years	8-10 година 8-10 years	Преко 10 година Over 10 years	
<b>8.969</b>	<b>4.335</b>	<b>3.702</b>	<b>2.495</b>	<b>919</b>	<b>1.643</b>	<b>TOTAL</b>
<b>4.170</b>	<b>2.189</b>	<b>2.115</b>	<b>1.513</b>	<b>595</b>	<b>1.086</b>	<b>1. DELETION DUE TO NON-COMPLIANCE TO LEGAL PROVISIONS</b>
0	0	0	0	0	0	1.1. When an unempl. person refuses to accept an offered temporary and occasional job
0	0	0	1	0	0	1.2. When an unempl. person registered in the National Employment Service works for an employer without a labour contract
3.976	2.079	2.021	1.425	571	1.039	1.3. When an unempl. person fails to come to an interview without justification, having been invited by the employment organisation
28	7	13	8	3	9	1.4. When an unempl. person fails to provide evidence of active job seeking at the request of the NES
9	1	1	0	0	1	1.5. When an unempl. person fails to show up to an interview with the employer having been sent by the NES
5	7	1	3	0	4	1.6. When an unempl. person refuses to go to vocational education and training courses
0	3	1	0	1	0	1.7. When an unempl. person terminates, or fails to complete vocational education and training as a result of his/her own culpability
20	7	6	9	0	3	1.8. When an unempl. person refuses to accept offered participation in a programme of ALMM
124	74	70	64	16	29	1.9. When an unempl. person fails to come to an individual interview
0	0	0	0	0	0	1.10. When an unempl. person fails to come to a group session
7	10	2	3	4	1	1.11. When an unempl. person refuses to accept offered appropriate job
0	0	0	0	0	0	1.12 MOR- when an unemployed person refuses to accept the offered participation in a Project's programme
1	1	0	0	0	0	1.13 YEM - when an unemployed person refuses to accept the offered participation in a Project's programme
0	0	0	0	0	0	1.14 PRO - when an unemployed person refuses to accept the offered participation in a Project's programme
<b>4.799</b>	<b>2.146</b>	<b>1.587</b>	<b>982</b>	<b>324</b>	<b>557</b>	<b>2. DISCONTINUED RECORD KEEPING</b>
<b>4.188</b>	<b>1.987</b>	<b>1.421</b>	<b>854</b>	<b>258</b>	<b>452</b>	<b>2.1. WHEN RECRUITED OR OTHER ACTIVITIES</b>
906	444	345	165	61	93	2.1.1. When an unemployed person enters a full-time labour relation with an indefinite term contract
1.595	712	451	266	71	123	2.1.2. When an unemployed person enters a full-time labour relation with a fixed-term contract
20	9	9	8	1	1	2.1.3. When an unempl. person establishes a company or an enterprise, or starts to work in agriculture as his/her only or basic occupation and is compulsory to be insured on account of the cadaster revenue
62	29	19	22	1	6	2.1.4. When an unempl. person establishes enterprise through NES subsidies
0	0	0	0	0	0	2.1.5. When an unempl. person goes to work abroad, and does not file a request for job placement services in Serbia and Montenegro
57	15	13	9	2	4	2.1.6. When an unemployed person enters a part-time labour relation with an indefinite term contract
8	3	3	1	1	0	2.1.7. When an unemployed person enters a part-time labour relation with a fixed-term contract
1540	775	581	383	121	225	Temporary and occasional jobs
<b>517</b>	<b>105</b>	<b>111</b>	<b>81</b>	<b>39</b>	<b>61</b>	<b>2.2. LEAVING THE LABOUR FORCE</b>
4	3	2	4	0	5	2.2.1. When an unempl. person becomes completely incapable for work according to the relevant legal provisions
2	0	0	0	1	1	2.2.2. When an unempl. person begins serving his/her time in prison, or is committed into an institution on account of a pronounced measure of safety, reform or protection, for a period longer than 6 months
51	28	30	11	8	10	2.2.3. In other cases as stipulated by law or other general documents
37	13	27	30	15	22	2.2.4. When an unemployed person has turned 65 years of age
405	56	43	32	15	22	2.2.5. When an unempl. person has met the conditions for retirement on account of age, or the conditions for a family or disability pension
6	2	4	1	0	0	2.2.6. When an unempl. person has acquired the status of a regular student of a college or a basic university course
10	1	3	0	0	0	2.2.9 When the unemployed person is serving the compulsory military service.
2	2	2	2	0	1	2.2.10 When the unemployed person is serving a sentence of imprisonment, security measure, correctional or protective measure, lasting up to six months
0	0	0	1	0	0	2.2.11 In the case when the unemployed person, or his/her spouse, has been sent abroad as part of an international-technical or educational-cultural cooperation to work in diplomatic, consular or other offices.
<b>44</b>	<b>26</b>	<b>33</b>	<b>30</b>	<b>19</b>	<b>33</b>	<b>2.3. DELETION AT THE REQUEST OF THE CLIENT</b>
44	26	33	30	19	33	2.3.1. When an unempl. person files a request to be deleted from the unemployment register
<b>50</b>	<b>28</b>	<b>22</b>	<b>17</b>	<b>8</b>	<b>11</b>	<b>2.4. OTHER REASONS</b>
6	5	8	6	3	7	2.4.1. In the case of death of the unemployed person
44	23	14	11	5	4	2.4.2. In the case when the unemployed person has moved to other place of residence
0	0	0	0	0	0	2.4.3. When the permission for permanent residence or temporary stay has expired to an unempl. foreigner or a person without citizenship

Графикон бр. 15 - Брисани и престанак вођења евиденције према дужини трајања незапослености на крају XI 2011

Chart No. 15 - Persons deleted from the register and discontinued record keeping by duration of unemployment in the end of XI 2011



**T15 ПОДАЦИ О НЕЗАПОСЛЕНОСТИ И ЗАПОШЉАВАЊУ ПО ОБЛАСТИМА И ОПШТИНАМА  
ТОКОМ НОВЕМБРА 2011. ГОДИНЕ**

**T15 UNEMPLOYMENT AND EMPLOYMENT DATA BY COUNTIES AND MUNICIPALITIES  
DURING NOVEMBER OF 2011**

Регион/Област/Град-општина <i>Region/County/municipality</i>	Период <i>Period</i>													
	Стање на крају месеца <i>Situation at the end of the considered month</i>				У месецу <i>in month</i>									
	Незапослена лица <i>Unemployed persons</i>		Новопријављени <i>Newly registered</i>		Пријављене потребе за запошљавањем <i>Requests for jobmatching services in vacancy filling</i>				Запошљавање <i>Filled vacancies</i>				Запослени са евиденције <i>Recruited from the register</i>	
	Укупно <i>Total</i>	Жене <i>Women</i>	Укупно <i>Total</i>	Жене <i>Women</i>	Укупно <i>Total</i>	Неодређено <i>Indefinite term</i>	Одређено <i>Fixed-term</i>	Укупно <i>Total</i>	Жене <i>Women</i>	Неодређено <i>Indefinite term</i>	Одређено <i>Fixed-term</i>	Укупно <i>Total</i>	Жене <i>Women</i>	
<b>Београдски регион</b>	<b>95.448</b>	<b>52.575</b>	<b>7.837</b>	<b>4.254</b>	<b>1.027</b>	<b>179</b>	<b>566</b>	<b>36.205</b>	<b>15.942</b>	<b>11.446</b>	<b>24.759</b>	<b>4.489</b>	<b>2.517</b>	
<b>Београдска област</b>	<b>95.448</b>	<b>52.575</b>	<b>7.837</b>	<b>4.254</b>	<b>1.027</b>	<b>179</b>	<b>566</b>	<b>36.205</b>	<b>15.942</b>	<b>11.446</b>	<b>24.759</b>	<b>4.489</b>	<b>2.517</b>	
Барајево	1.835	916	114	58	3	2	1	87	54	33	54	29	19	
Вождовац	8.963	4.970	794	452	42	7	33	2.195	943	780	1.415	253	139	
Врачар	2.770	1.517	234	129	70	5	64	1.923	1.067	710	1.213	274	165	
Гроцка	2.430	1.277	368	188	36	2	33	636	274	127	509	89	44	
Звездара	8.694	4.703	804	423	25	3	22	2.173	845	463	1.710	219	126	
Земун	9.681	5.096	845	450	50	8	42	2.901	1.388	714	2.187	420	215	
Лазаревац	3.039	1.873	186	103	10	3	7	1.031	229	183	848	142	69	
Младеновац	5.398	2.834	244	131	21	4	15	290	163	98	192	69	43	
Нови Београд	11.887	6.745	903	500	208	57	106	5.436	2.827	1.612	3.824	810	474	
Обреновац	6.197	3.624	329	165	11	4	7	650	282	125	525	81	42	
Палилула	9.052	4.915	896	498	37	15	21	2.839	1.348	777	2.062	419	236	
Раковица	6.624	3.697	515	293	18	4	13	851	407	238	613	145	87	
Савски Венац	1.953	1.095	148	85	149	13	72	6.089	2.193	3.399	2.690	447	291	
Сопот	1.244	638	90	41	7	5	2	57	28	13	44	22	11	
Стари Град	2.717	1.489	226	122	216	6	56	6.551	2.874	1.363	5.188	733	372	
Чукарица	10.925	6.112	923	510	114	39	65	1.822	800	663	1.159	272	151	
Сурчин	2.039	1.074	218	106	10	2	7	674	220	148	526	65	33	
<b>Регион Војводине</b>	<b>199.872</b>	<b>102.768</b>	<b>12.297</b>	<b>5.960</b>	<b>1.067</b>	<b>342</b>	<b>594</b>	<b>22.932</b>	<b>10.986</b>	<b>5.187</b>	<b>17.745</b>	<b>4.897</b>	<b>2.680</b>	
<b>Северно - бачка</b>	<b>16.119</b>	<b>8.076</b>	<b>1.183</b>	<b>589</b>	<b>54</b>	<b>4</b>	<b>41</b>	<b>1.955</b>	<b>885</b>	<b>408</b>	<b>1.547</b>	<b>470</b>	<b>244</b>	
Бачка Топола	3.296	1.652	163	74	18	1	8	351	119	73	278	83	30	
Мали Иђош	2.050	1.041	100	48	0	0	0	92	27	20	72	27	13	
Суботица	10.773	5.383	920	467	36	3	33	1.512	739	315	1.197	360	201	
<b>Средње - банатска</b>	<b>19.318</b>	<b>9.605</b>	<b>1.479</b>	<b>698</b>	<b>93</b>	<b>11</b>	<b>82</b>	<b>2.356</b>	<b>995</b>	<b>353</b>	<b>2.003</b>	<b>509</b>	<b>242</b>	
Житиште	2.181	1.033	144	57	5	4	1	349	181	86	263	91	51	
Зрењанин	10.966	5.674	953	485	71	3	68	1.690	705	225	1.465	337	156	
Нова Црња	1.575	729	93	45	0	0	0	35	11	7	28	13	4	
Нови Бечеј	2.886	1.362	131	56	17	4	13	213	73	32	181	61	28	
Сечањ	1.710	807	158	55	0	0	0	69	25	3	66	7	3	
<b>Северно - банатска</b>	<b>14.399</b>	<b>7.180</b>	<b>997</b>	<b>448</b>	<b>77</b>	<b>10</b>	<b>61</b>	<b>2.477</b>	<b>1.059</b>	<b>348</b>	<b>2.129</b>	<b>408</b>	<b>214</b>	
Ада	1.044	481	125	62	0	0	0	164	63	35	129	29	16	
Кањижа	2.266	1.168	136	65	0	0	0	290	130	25	265	71	13	
Кикинда	6.180	3.260	449	190	33	4	23	1.273	461	162	1.111	154	90	
Нови Кнежевац	1.057	423	88	34	35	1	34	247	134	8	239	53	30	
Сента	2.382	1.117	125	64	9	5	4	318	159	52	266	70	42	
Чока	1.470	731	74	33	0	0	0	185	112	66	119	31	23	
<b>Јужно - банатска</b>	<b>33.339</b>	<b>17.420</b>	<b>1.663</b>	<b>808</b>	<b>107</b>	<b>70</b>	<b>36</b>	<b>2.610</b>	<b>1.208</b>	<b>719</b>	<b>1.891</b>	<b>628</b>	<b>305</b>	
Алибунар	2.796	1.459	143	65	40	35	5	71	28	30	41	29	11	
Ковачица	3.666	1.850	144	55	0	0	0	65	35	28	37	21	14	
Ковин	3.300	1.749	175	89	1	0	1	319	88	37	282	107	29	
Опово	908	471	55	30	0	0	0	29	20	6	23	7	6	
Панчево	11.433	6.480	650	339	48	34	13	1.150	508	229	921	291	152	
Бела Црква	3.338	1.607	134	61	0	0	0	42	20	10	32	11	7	
Вршац	6.503	3.180	306	145	18	1	17	879	483	370	509	144	75	
Пландиште	1.395	624	56	24	0	0	0	55	26	9	46	18	11	
<b>Западно - бачка</b>	<b>21.067</b>	<b>9.904</b>	<b>1.210</b>	<b>560</b>	<b>68</b>	<b>23</b>	<b>34</b>	<b>1.509</b>	<b>721</b>	<b>438</b>	<b>1.071</b>	<b>387</b>	<b>215</b>	
Апатин	3.823	1.711	242	110	4	3	1	188	82	39	149	36	12	
Кула	5.257	2.710	293	135	14	3	11	385	206	76	309	65	41	
Оџаци	4.839	2.259	164	85	6	6	0	193	81	106	87	37	25	
Сомбор	7.148	3.224	511	230	44	11	22	743	352	217	526	249	137	
<b>Јужно - бачка</b>	<b>67.704</b>	<b>36.545</b>	<b>4.013</b>	<b>2.060</b>	<b>591</b>	<b>211</b>	<b>276</b>	<b>9.475</b>	<b>4.901</b>	<b>2.282</b>	<b>7.193</b>	<b>1.826</b>	<b>1.112</b>	
Бач	1.757	840	128	63	3	0	3	143	45	26	117	49	16	
Бачка Паланка	7.795	4.257	392	205	26	6	12	754	370	103	651	213	115	
Бачки Петровац	963	438	112	64	21	17	4	169	104	49	120	46	28	
Беочин	1.771	896	116	47	20	17	3	98	44	28	70	28	13	
Бечеј	5.081	2.528	210	99	38	29	9	299	148	49	250	45	29	
Жабалъ	3.991	2.032	214	102	19	8	11	169	88	42	127	36	20	
Нови Сад - град	30.807	17.349	1.966	1.051	385	78	211	6.975	3.649	1.740	5.235	1.150	740	
Србобран	3.012	1.604	207	103	14	0	14	105	50	34	71	38	21	
Сремски Карловци	927	496	44	18	0	0	0	50	32	23	27	10	5	
Темерин	2.803	1.602	187	89	40	40	0	255	122	91	164	61	34	
Тител	1.292	600	95	47	4	3	1	63	33	24	39	15	12	
Врбас	7.505	3.903	342	172	21	13	8	395	216	73	322	135	79	



Регион/Област/Град-општина <i>Region/County/municipality</i>	Период <i>Period</i>													
	Стање на крају месеца <i>Situation at the end of the considered month</i>		У месецу <i>In month</i>											
	Незапослена лица <i>Unemployed persons</i>		Новопријављени <i>Newly registered</i>		Пријављене потребе за запошљавањем <i>Requests for jobmatching services in vacancy filling</i>			Запошљавање <i>Filled vacancies</i>				Запослени са евиденције <i>Recruited from the register</i>		
	Укупно <i>Total</i>	Жене <i>Women</i>	Укупно <i>Total</i>	Жене <i>Women</i>	Укупно <i>Total</i>	Неодређено <i>Indefinite term</i>	Одређено <i>Fixed-term</i>	Укупно <i>Total</i>	Жене <i>Women</i>	Неодређено <i>Indefinite term</i>	Одређено <i>Fixed-term</i>	Укупно <i>Total</i>	Жене <i>Women</i>	
<b>Сремска</b>	<b>27.926</b>	<b>14.038</b>	<b>1.752</b>	<b>797</b>	<b>77</b>	<b>13</b>	<b>64</b>	<b>2.550</b>	<b>1.217</b>	<b>639</b>	<b>1.911</b>	<b>669</b>	<b>348</b>	
Инђија	4.356	2.198	321	138	5	0	5	319	161	88	231	80	49	
Ириг	1.680	820	59	25	4	2	2	103	53	15	88	37	21	
Пећинци	1.166	524	97	40	0	0	0	198	49	22	176	85	12	
Рума	5.897	3.013	309	137	4	3	1	491	225	101	390	128	72	
Сремска Митровица	6.853	3.281	472	228	23	1	22	554	300	136	418	209	117	
Стара Пазова	4.397	2.418	284	147	39	7	32	594	268	190	404	87	48	
Шид	3.577	1.784	210	82	2	0	2	291	161	87	204	43	29	
<b>Регион Шумадије и Западне Србије</b>	<b>237.666</b>	<b>126.932</b>	<b>10.346</b>	<b>5.041</b>	<b>1.455</b>	<b>489</b>	<b>865</b>	<b>18.019</b>	<b>8.361</b>	<b>3.919</b>	<b>14.100</b>	<b>4.914</b>	<b>2.656</b>	
<b>Мачванска</b>	<b>34.193</b>	<b>18.109</b>	<b>1.657</b>	<b>769</b>	<b>115</b>	<b>36</b>	<b>79</b>	<b>2.776</b>	<b>1.183</b>	<b>596</b>	<b>2.180</b>	<b>655</b>	<b>345</b>	
Богатић	3.222	1.641	96	47	2	1	1	92	46	29	63	26	17	
Владимирци	1.211	593	71	36	2	0	2	68	21	19	49	8	4	
Коцељева	1.388	749	35	18	8	4	4	44	23	12	32	11	6	
Шабац	11.413	6.412	655	331	52	18	34	1.458	508	238	1.220	298	145	
Крупањ	1.999	1.032	96	42	20	8	12	47	26	17	30	25	17	
Лозница	10.681	5.428	564	233	29	3	26	799	412	199	600	227	124	
Љубовија	1.954	1.038	59	28	0	0	0	170	87	39	131	28	19	
Мали Зворник	2.325	1.216	81	34	2	2	0	98	60	43	55	32	13	
<b>Колубарска</b>	<b>13.209</b>	<b>6.953</b>	<b>644</b>	<b>326</b>	<b>302</b>	<b>108</b>	<b>174</b>	<b>1.961</b>	<b>858</b>	<b>445</b>	<b>1.516</b>	<b>497</b>	<b>285</b>	
Ваљево	8.425	4.393	370	187	249	65	164	1.173	553	176	997	360	214	
Лајковац	705	469	73	44	7	3	4	148	56	18	130	23	14	
Љиг	511	297	25	11	2	2	0	231	45	156	75	12	4	
Мионица	568	289	49	26	24	22	2	67	33	16	51	7	4	
Осечина	903	448	40	23	1	1	0	109	60	10	99	31	24	
Уб	2.097	1.057	87	35	19	15	4	233	111	69	164	64	25	
<b>Шумадијска</b>	<b>34.553</b>	<b>18.978</b>	<b>1.602</b>	<b>770</b>	<b>370</b>	<b>44</b>	<b>326</b>	<b>2.995</b>	<b>1.570</b>	<b>650</b>	<b>2.345</b>	<b>950</b>	<b>567</b>	
Аранђеловац	4.989	2.764	221	95	11	4	7	482	243	90	392	77	45	
Баточина	2.125	1.074	62	28	4	3	1	155	114	22	133	61	46	
Кнић	1.382	747	54	29	5	1	4	68	25	26	42	26	7	
Крагујевац - град	22.132	12.403	1.126	554	83	26	57	2.058	1.063	476	1.582	685	405	
Рача (Крагујевацка)	1.033	476	41	14	258	3	255	117	66	13	104	76	51	
Топола	1.924	1.013	65	35	0	0	0	69	30	14	55	12	6	
Лапово	968	501	33	15	9	7	2	46	29	9	37	13	7	
<b>Поморавска</b>	<b>27.929</b>	<b>14.910</b>	<b>1.158</b>	<b>571</b>	<b>154</b>	<b>59</b>	<b>62</b>	<b>1.748</b>	<b>784</b>	<b>433</b>	<b>1.315</b>	<b>464</b>	<b>228</b>	
Деспотовац	1.833	1.009	91	42	8	3	0	155	57	28	127	37	15	
Параћин	8.385	4.515	383	196	64	30	24	387	171	136	251	105	59	
Рековац	1.460	687	37	21	2	2	0	35	15	12	23	15	9	
Јагодина	10.357	5.757	436	196	42	19	22	753	368	141	612	171	94	
Свилајнац	2.062	1.062	78	42	28	3	8	181	71	31	150	61	22	
Ђуприја	3.832	1.880	133	74	10	2	8	237	102	85	152	75	29	
<b>Златиборска</b>	<b>32.457</b>	<b>16.880</b>	<b>1.552</b>	<b>792</b>	<b>100</b>	<b>39</b>	<b>42</b>	<b>2.356</b>	<b>1.082</b>	<b>431</b>	<b>1.925</b>	<b>614</b>	<b>323</b>	
Ариље	1.279	631	76	41	13	8	2	142	86	40	102	20	11	
Бајина Башта	2.188	1.215	195	103	3	1	2	215	83	38	177	55	32	
Косјерић	711	397	55	29	0	0	0	82	38	22	60	9	7	
Пожега	1.903	1.059	118	62	1	1	0	204	111	37	167	28	14	
Ужице	5.789	3.173	407	236	19	2	16	1.018	380	92	926	283	136	
Чајетина	705	350	76	41	7	3	1	153	83	31	122	19	8	
Нова Варош	2.293	1.172	122	51	14	1	2	150	85	14	136	43	29	
Прибој	5.443	2.813	155	72	17	9	7	59	37	13	46	29	17	
Пријеполје	6.619	3.537	238	108	17	6	11	244	145	85	159	93	61	
Сјеница	5.527	2.533	110	49	9	8	1	89	34	59	30	35	8	
<b>Моравичка</b>	<b>19.431</b>	<b>10.402</b>	<b>1.024</b>	<b>533</b>	<b>129</b>	<b>56</b>	<b>56</b>	<b>2.509</b>	<b>1.215</b>	<b>480</b>	<b>2.029</b>	<b>524</b>	<b>298</b>	
Горњи Милановац	3.254	1.784	230	131	28	4	24	472	234	69	403	86	49	
Ивањица	4.615	2.107	174	82	9	6	3	311	143	77	234	85	28	
Лучани	1.750	950	64	32	0	0	0	157	68	33	124	35	25	
Чачак	9.812	5.561	556	288	92	46	29	1.569	770	301	1.268	318	196	
<b>Рашка</b>	<b>48.912</b>	<b>26.523</b>	<b>1.561</b>	<b>730</b>	<b>185</b>	<b>108</b>	<b>67</b>	<b>1.701</b>	<b>776</b>	<b>455</b>	<b>1.246</b>	<b>491</b>	<b>258</b>	
Врњачка Бања	3.281	1.763	213	103	15	2	8	201	95	45	156	44	26	
Краљево	13.685	7.261	542	275	129	88	36	957	445	221	736	281	147	
Рашка	3.706	1.973	113	42	4	0	4	108	49	28	80	22	15	
Нови Пазар	21.308	11.799	492	206	34	15	19	372	149	147	225	127	57	
Тутин	6.932	3.727	201	104	3	3	0	63	38	14	49	17	13	
<b>Расинска</b>	<b>26.982</b>	<b>14.177</b>	<b>1.148</b>	<b>550</b>	<b>100</b>	<b>39</b>	<b>59</b>	<b>1.973</b>	<b>893</b>	<b>429</b>	<b>1.544</b>	<b>719</b>	<b>352</b>	
Александровац	2.435	1.256	102	60	14	10	4	458	226	61	397	131	60	
Брус	1.989	838	121	45	3	3	0	80	44	35	45	26	10	
Варварин	1.079	521	81	47	9	5	4	69	34	27	42	33	13	
Крушевац	15.586	8.525	625	306	65	20	43	1.003	432	233	770	390	193	
Трстеник	4.774	2.438	173	67	9	1	8	286	129	63	223	110	61	
Ћићевац	1.119	599	46	25	0	0	0	77	28	10	67	29	15	

Регион/Област/Град-општина <i>Region/County/municipality</i>	Период <i>Period</i>												
	Стање на крају месеца <i>Situation at the end of the considered month</i>		У месецу <i>In month</i>										
	Незапослена лица <i>Unemployed persons</i>		Новопријављени <i>Newly registered</i>		Пријављене потребе за запошљавањем <i>Requests for jobmatching services in vacancy filling</i>			Запошљавање <i>Filled vacancies</i>				Запослени са евиденије <i>Recruited from the register</i>	
	Укупно <i>Total</i>	Жене <i>Women</i>	Укупно <i>Total</i>	Жене <i>Women</i>	Укупно <i>Total</i>	Неодређено <i>Indefinite term</i>	Одређено <i>Fixed-term</i>	Укупно <i>Total</i>	Жене <i>Women</i>	Неодређено <i>Indefinite term</i>	Одређено <i>Fixed-term</i>	Укупно <i>Total</i>	Жене <i>Women</i>
<b>Регион Јужне и Источне Србије</b>	<b>195.618</b>	<b>99.496</b>	<b>10.254</b>	<b>4.683</b>	<b>724</b>	<b>189</b>	<b>501</b>	<b>13.339</b>	<b>5.976</b>	<b>2.835</b>	<b>10.504</b>	<b>3.599</b>	<b>1.800</b>
<b>Подунавска</b>	<b>14.545</b>	<b>8.270</b>	<b>811</b>	<b>393</b>	<b>56</b>	<b>13</b>	<b>38</b>	<b>1.578</b>	<b>712</b>	<b>269</b>	<b>1.309</b>	<b>254</b>	<b>152</b>
Велика Плана	3.424	1.900	158	72	19	6	10	346	156	64	282	67	35
Смедерево	7.157	4.105	410	208	31	3	26	763	405	160	603	140	90
Смедеревска Паланка	3.964	2.265	243	113	6	4	2	469	151	45	424	47	27
<b>Браничевска</b>	<b>9.649</b>	<b>5.054</b>	<b>657</b>	<b>306</b>	<b>99</b>	<b>24</b>	<b>75</b>	<b>1.653</b>	<b>692</b>	<b>309</b>	<b>1.344</b>	<b>319</b>	<b>171</b>
Велико Градиште	1.299	673	48	26	0	0	0	98	34	15	83	24	10
Голубац	617	304	27	10	2	0	2	21	10	5	16	7	4
Жабари	421	193	49	10	1	0	1	106	25	63	43	9	5
Жагубица	381	156	51	27	0	0	0	32	14	8	24	9	3
Кучево	626	270	48	12	0	0	0	100	53	25	75	34	12
Мало Црниће	360	180	23	13	4	3	1	33	18	10	23	9	6
Петровац	1.180	594	86	45	5	5	0	175	104	64	111	47	22
Пожаревац	3.867	2.149	273	139	78	11	67	937	394	104	833	170	104
Костолац	898	535	52	24	9	5	4	151	40	15	136	10	5
<b>Борска</b>	<b>12.240</b>	<b>6.514</b>	<b>655</b>	<b>324</b>	<b>128</b>	<b>32</b>	<b>82</b>	<b>1.165</b>	<b>543</b>	<b>195</b>	<b>970</b>	<b>266</b>	<b>150</b>
Бор	5.893	3.344	271	146	16	4	2	444	181	60	384	103	56
Кладово	2.043	1.014	93	45	39	26	9	234	88	41	193	36	19
Мајданпек	1.837	958	129	65	72	2	70	187	101	16	171	60	42
Неготин	2.467	1.198	162	68	1	0	1	300	173	78	222	67	33
<b>Зајечарска</b>	<b>14.258</b>	<b>7.019</b>	<b>832</b>	<b>401</b>	<b>26</b>	<b>18</b>	<b>8</b>	<b>820</b>	<b>421</b>	<b>160</b>	<b>660</b>	<b>251</b>	<b>127</b>
Бољевац	978	478	67	23	0	0	0	33	12	11	22	13	7
Зајечар	7.424	3.803	310	146	11	5	6	495	227	82	413	142	65
Књажевац	4.426	1.989	323	162	7	6	1	200	122	50	150	69	38
Сокобања	1.430	749	132	70	8	7	1	92	60	17	75	27	17
<b>Нишавска</b>	<b>51.713</b>	<b>25.739</b>	<b>2.789</b>	<b>1.313</b>	<b>254</b>	<b>67</b>	<b>173</b>	<b>3.366</b>	<b>1.585</b>	<b>822</b>	<b>2.544</b>	<b>984</b>	<b>525</b>
Алексинач	7.458	3.513	379	171	8	2	6	347	193	67	280	79	38
Гаџин Хан	1.271	589	44	11	6	0	0	59	23	14	45	16	8
Дољевац	2.704	1.246	150	65	5	5	0	70	39	33	37	24	11
Мерошина	2.121	963	106	43	33	0	25	77	37	11	66	12	5
Ражањ	592	277	26	13	2	0	2	15	5	0	15	6	2
Сврљиг	2.137	977	80	35	1	1	0	41	21	15	26	20	12
Ниш	35.430	18.174	2.004	975	199	59	140	2.757	1.267	682	2.075	827	449
<i>Ниш-Нишка Бања</i>	2.524	1.286	130	50	1	0	1	117	47	35	82	23	14
<i>Ниш-Пантелеј</i>	6.516	3.406	384	190	39	11	28	407	185	103	304	177	73
<i>Ниш-Црвени Крст</i>	5.089	2.401	277	124	49	31	18	296	108	79	217	96	46
<i>Ниш-Палилула</i>	10.473	5.239	592	286	21	11	10	438	193	99	339	133	78
<i>Ниш-Медиана</i>	10.828	5.842	621	325	89	6	83	1.499	734	366	1.133	398	238
<b>Топличка</b>	<b>15.293</b>	<b>7.524</b>	<b>578</b>	<b>248</b>	<b>61</b>	<b>7</b>	<b>54</b>	<b>902</b>	<b>418</b>	<b>194</b>	<b>708</b>	<b>284</b>	<b>138</b>
Блаце	1.725	825	51	17	1	1	0	60	33	23	37	25	17
Житорађа	2.803	1.395	99	39	5	0	5	43	28	8	35	20	16
Куршумлија	2.948	1.544	113	49	0	0	0	127	61	43	84	43	28
Прокупље	7.817	3.760	315	143	55	6	49	672	296	120	552	196	77
<b>Пиротска</b>	<b>12.992</b>	<b>6.492</b>	<b>539</b>	<b>246</b>	<b>29</b>	<b>9</b>	<b>19</b>	<b>924</b>	<b>356</b>	<b>150</b>	<b>774</b>	<b>314</b>	<b>114</b>
Бабушница	1.737	810	64	24	5	3	2	105	37	21	84	27	11
Бела Паланка	2.553	1.233	80	35	1	1	0	65	32	17	48	21	9
Димитровград	1.436	703	57	26	2	0	1	64	20	24	40	18	7
Пирот	7.266	3.746	338	161	21	5	16	690	267	88	602	248	87
<b>Јабланичка</b>	<b>37.457</b>	<b>18.367</b>	<b>1.927</b>	<b>788</b>	<b>34</b>	<b>17</b>	<b>17</b>	<b>1.457</b>	<b>661</b>	<b>465</b>	<b>992</b>	<b>552</b>	<b>248</b>
Бојник	2.481	1.226	108	43	17	8	9	71	31	9	62	42	19
Власотинце	5.815	2.780	276	92	1	1	0	219	109	83	136	63	33
Лебане	5.206	2.548	189	84	0	0	0	122	43	34	88	67	24
Лесковац	22.264	10.954	1.305	539	15	7	8	932	455	324	608	338	162
Медвеђа	1.463	755	31	20	1	1	0	91	22	9	82	40	10
Црна Трава	228	104	18	10	0	0	0	22	1	6	16	2	0
<b>Пчињска</b>	<b>27.471</b>	<b>14.517</b>	<b>1.466</b>	<b>664</b>	<b>37</b>	<b>2</b>	<b>35</b>	<b>1.474</b>	<b>588</b>	<b>271</b>	<b>1.203</b>	<b>375</b>	<b>175</b>
Босилеград	1.440	666	31	12	0	0	0	38	20	8	30	7	4
Бујановац	4.302	2.189	210	102	0	0	0	194	60	33	161	19	7
Владичин Хан	4.452	2.375	217	96	1	1	0	123	31	18	105	26	12
Врање	7.599	4.122	563	235	34	1	33	874	384	142	732	271	132
Прешево	5.303	2.933	183	89	0	0	0	82	19	31	51	8	1
Сурдулица	3.253	1.738	232	118	1	0	1	128	55	38	90	36	13
Трговиште	1.122	494	30	12	1	0	1	35	19	1	34	8	6

Регион/Област/Град-општина <i>Region/County/municipality</i>	Период <i>Period</i>												
	Стање на крају месеца <i>Situation at the end of the considered month</i>		У месецу <i>In month</i>										
	Незапослена лица <i>Unemployed persons</i>		Новопријављени <i>Newly registered</i>		Пријављене потребе за запошљавањем <i>Requests for jobmatching services in vacancy filling</i>			Запошљавање <i>Filled vacancies</i>				Запослени са евиденције <i>Recruited from the register</i>	
	Укупно <i>Total</i>	Жене <i>Women</i>	Укупно <i>Total</i>	Жене <i>Women</i>	Укупно <i>Total</i>	Неодређено <i>Indefinite term</i>	Одређено <i>Fixed-term</i>	Укупно <i>Total</i>	Жене <i>Women</i>	Неодређено <i>Indefinite term</i>	Одређено <i>Fixed-term</i>	Укупно <i>Total</i>	Жене <i>Women</i>
<b>Регион Косово и Метохија</b>	<b>6.449</b>	<b>3.713</b>	<b>141</b>	<b>69</b>	<b>0</b>	<b>0</b>	<b>0</b>	<b>265</b>	<b>148</b>	<b>58</b>	<b>207</b>	<b>39</b>	<b>19</b>
<b>Косовска</b>	<b>307</b>	<b>204</b>	<b>10</b>	<b>5</b>	<b>0</b>	<b>0</b>	<b>0</b>	<b>95</b>	<b>47</b>	<b>9</b>	<b>86</b>	<b>1</b>	<b>1</b>
Глоговац	1	1	0	0	0	0	0	0	0	0	0	0	0
Качаник	0	0	0	0	0	0	0	0	0	0	0	0	0
Косово Поље	0	0	0	0	0	0	0	0	0	0	0	0	0
Липљан	0	0	0	0	0	0	0	9	6	2	7	0	0
Обилић	304	202	10	5	0	0	0	0	0	0	0	0	0
Подујево	1	1	0	0	0	0	0	0	0	0	0	0	0
Приштина - град	0	0	0	0	0	0	0	78	35	5	73	0	0
Урошевац	1	0	0	0	0	0	0	0	0	0	0	0	0
Штимље	0	0	0	0	0	0	0	0	0	0	0	0	0
Штрпце	0	0	0	0	0	0	0	8	6	2	6	1	1
<b>Пеќка</b>	<b>189</b>	<b>90</b>	<b>3</b>	<b>0</b>	<b>0</b>	<b>0</b>	<b>0</b>	<b>4</b>	<b>1</b>	<b>1</b>	<b>3</b>	<b>0</b>	<b>0</b>
Дечани	0	0	0	0	0	0	0	0	0	0	0	0	0
Ђаковица	0	0	0	0	0	0	0	0	0	0	0	0	0
Исток	149	79	2	0	0	0	0	0	0	0	0	0	0
Клина	39	11	1	0	0	0	0	0	0	0	0	0	0
Пећ	1	0	0	0	0	0	0	4	1	1	3	0	0
<b>Призренска</b>	<b>124</b>	<b>70</b>	<b>4</b>	<b>3</b>	<b>0</b>	<b>0</b>	<b>0</b>	<b>3</b>	<b>2</b>	<b>3</b>	<b>0</b>	<b>0</b>	<b>0</b>
Ораховац	124	70	4	3	0	0	0	3	2	3	0	0	0
Призрен	0	0	0	0	0	0	0	0	0	0	0	0	0
Сува Река	0	0	0	0	0	0	0	0	0	0	0	0	0
Гора	0	0	0	0	0	0	0	0	0	0	0	0	0
<b>Косовско - митровачка</b>	<b>5.827</b>	<b>3.347</b>	<b>124</b>	<b>61</b>	<b>0</b>	<b>0</b>	<b>0</b>	<b>162</b>	<b>97</b>	<b>45</b>	<b>117</b>	<b>38</b>	<b>18</b>
Вучитрн	417	260	2	1	0	0	0	9	4	3	6	3	2
Зубин Поток	958	572	10	5	0	0	0	25	19	6	19	4	2
Лепосавић	2.139	1.217	47	17	0	0	0	39	27	9	30	9	3
Србица	35	24	0	0	0	0	0	3	1	0	3	0	0
Косовска Митровица	1.576	895	45	26	0	0	0	64	35	12	52	16	9
Звечан	702	379	20	12	0	0	0	22	11	15	7	6	2
<b>Косовско - поморавска</b>	<b>2</b>	<b>2</b>	<b>0</b>	<b>0</b>	<b>0</b>	<b>0</b>	<b>0</b>	<b>1</b>	<b>1</b>	<b>0</b>	<b>1</b>	<b>0</b>	<b>0</b>
Витина	2	2	0	0	0	0	0	0	0	0	0	0	0
Гњилане	0	0	0	0	0	0	0	0	0	0	0	0	0
Косовска Каменица	0	0	0	0	0	0	0	1	1	0	1	0	0
Ново Брдо	0	0	0	0	0	0	0	0	0	0	0	0	0
<b>Република Србија</b>	<b>735.054</b>	<b>385.486</b>	<b>40.875</b>	<b>20.007</b>	<b>4.273</b>	<b>1.199</b>	<b>2.526</b>	<b>90.760</b>	<b>41.413</b>	<b>23.445</b>	<b>67.315</b>	<b>17.938</b>	<b>9.672</b>

Издавач  
**Национална служба за запошљавање**  
Београд, Краља Милутина 8

За издавача  
Дејан Јовановић, директор

Билтен припремили  
Одељење за анализу и статистику  
Бранислав Драговић  
Божидар Бојовић

Уредник  
Никола Атанацковић

Телефони за контакт:  
011/29-29-551  
011/29-29-562

Факс:  
011/29-29-625  
E-mail: [bilten@nsz.gov.rs](mailto:bilten@nsz.gov.rs)

Интернет адреса:  
[www.nsz.gov.rs](http://www.nsz.gov.rs)

ISSN 1451-3226



**РЕПУБЛИКА СРБИЈА**  
**НАЦИОНАЛНА СЛУЖБА**  
**ЗА ЗАПОШЉАВАЊЕ**  
[www.nsz.gov.rs](http://www.nsz.gov.rs)